



Helper Sew



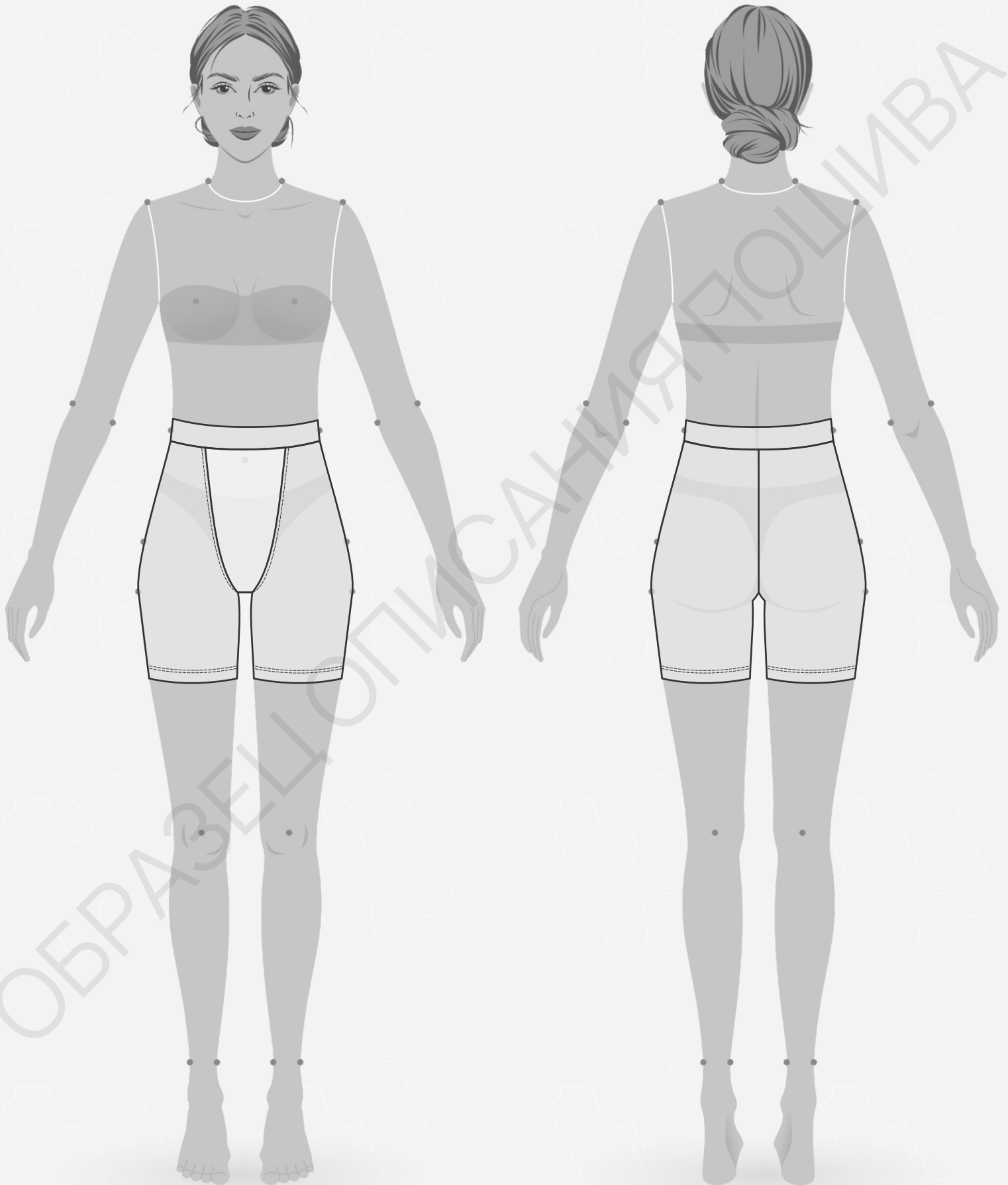
# ОПИСАНИЕ ПОШИВА ШОРТ СОТОН

#HELPERSEW\_COTON

КЛИКНИТЕ НА НАЗВАНИЕ ГЛАВЫ ДЛЯ БЫСТРОГО ПРЕХОДА



- 3 ТЕХНИЧЕСКИЙ РИСУНОК
- 4 ОПИСАНИЕ И ХАРАКТЕРИСТИКИ ИЗДЕЛИЯ
- 5 ПАРАМЕТРЫ ИЗДЕЛИЯ И МОДЕЛИ
- 6 ЧТО НУЖНО ДЛЯ ПОШИВА
- 7 РАСКЛАДКА ДЕТАЛЕЙ КРОЯ
- 9 ПОШАГОВАЯ ТЕХНОЛОГИЯ ПОШИВА ▼
  - 9 ОБРАБОТКА ПЕРЕДНЕЙ И ЗАДНЕЙ ПОЛОВИНОК
  - 12 ОБРАБОТКА ПОЯСА
  - 14 ОБРАБОТКА НИЗА ИЗДЕЛИЯ
- 16 УСЛОВНЫЕ ОБОЗНАЧЕНИЯ
- 17 ПОЛОЖЕНИЕ ОБ АВТОРСКОМ ПРАВЕ. КОНТАКТЫ.



- **ОПИСАНИЕ МОДЕЛИ**

Шорты прилегающего силуэта с посадкой на талии, длиной до середины бедра, с отрезным поясом. Перед с отрезной центральной частью с двойным слоем трикотажа, вертикальные рельефные швы с отделочной строчкой. Задние половинки со средним швом. Низ изделия обработан на плоскошовной машине.

Шорты сшиты из кулирной глади, состав хлопок 95%, лайкра 5%, плотность 180 гр/м<sup>2</sup>.

- **ПРИБАВКИ НА СВОБОДУ ОБЛЕГАНИЯ**

- к обхвату бедер -12 см
- к обхвату талии 5 см

- **ДЛИНЫ И ШИРИНЫ ИЗДЕЛИЯ**

**Длина изделия по боку**

- для роста 152 см - 37,2 см
- для роста 158 см - 38,5 см
- для роста 164 см - 39,7 см
- для роста 170 см - 41 см
- для роста 176 см - 42,3 см
- для роста 182 см - 43,5 см

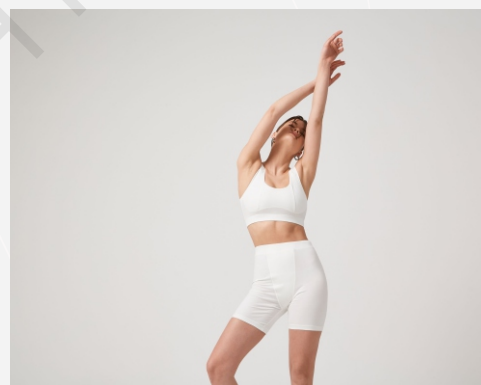
• ПАРАМЕТРЫ МОДЕЛИ (СМ)

	РОСТ	ОБХВАТ ГРУДИ	ОБХВАТ ТАЛИИ	ОБХВАТ БЁДЕР
	171	85	61	89

• ПАРАМЕТРЫ ИЗДЕЛИЯ

ОБХВАТ БЕДЕР (СМ) - 90

РОСТ (СМ) - 170



- **ЧТО НУЖНО ДЛЯ ПОШИВА**

Выкройка, трикотаж, нитки (5 катушек), эластичная лента (ширина 4 см), прямострочная швейная машина, оверлок, плоскошовная швейная машина, утюг с паром.

Для пошива подойдут различные виды трикотажных полотен: кулирная гладь, интерлок, футер двухниточный петельный, вискозный трикотаж.

По составу материал может быть с содержанием натуральных (хлопок), искусственных (вискоза), синтетических волокон (полиэстер, эластан) или смешанных (вискоза и эластан, хлопок и лайкра).

Плотность 180 - 220 гр/м<sup>2</sup>.

- **РАСХОД ТРИКОТАЖА ПРИ ШИРИНЕ 180 СМ**

**Для обхвата бедер от 82 до 106**

- для роста от 152 до 164 см - 50 см

- для роста от 170 до 182 см - 55 см

**Для обхвата бедер от 110 до 126**

- для роста от 152 до 164 см - 65 см

- для роста от 170 до 182 см - 70 см

- **РАСХОД ЭЛАСТИЧНОЙ ЛЕНТЫ ШИРИНОЙ 4 СМ**

- для обхвата талии от 59 до 62 см - 60,5 см

- для обхвата талии от 63 до 66 см - 64,5 см

- для обхвата талии от 67 до 70 см - 68,5 см

- для обхвата талии от 71 до 74 см - 72,5 см

- для обхвата талии от 75 до 78 см - 76,5 см

- для обхвата талии от 79 до 82 см - 80,5 см

- для обхвата талии от 83 до 86 см - 84,5 см

- для обхвата талии от 87 до 90 см - 88,5 см

- для обхвата талии от 91 до 93 см - 92,5 см

- **ПОДГОТОВКА ТРИКОТАЖА К РАСКРОЮ**

Трикотажа необходимо продекатировать при помощи утюга с паром.

[КАК НАПЕЧАТАТЬ И СКЛЕИТЬ ВЫКРОЙКУ](#)

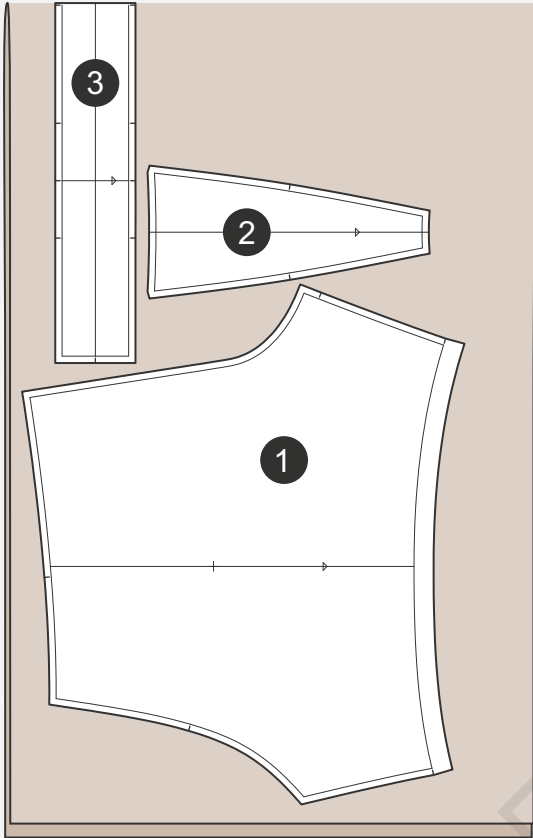
[КАК ПОДГОТОВИТЬ ВЫКРОЙКИ К РАСКРОЮ](#)

[ПРАВИЛА РАСКРОЯ](#)



• РАСКЛАДКА ДЕТАЛЕЙ КРОЯ ДЛЯ ОБХВАТА БЕДЕР ОТ 82 ДО 106

Сгиб



Кромка

**СПЕЦИФИКАЦИЯ ДЕТАЛЕЙ КРОЯ**

- 1. Передняя половинки цельнокроеная с задней - 2 детали,
- 2. Средняя часть передней половинки - 2 детали,
- 3. Пояс - 1 деталь.

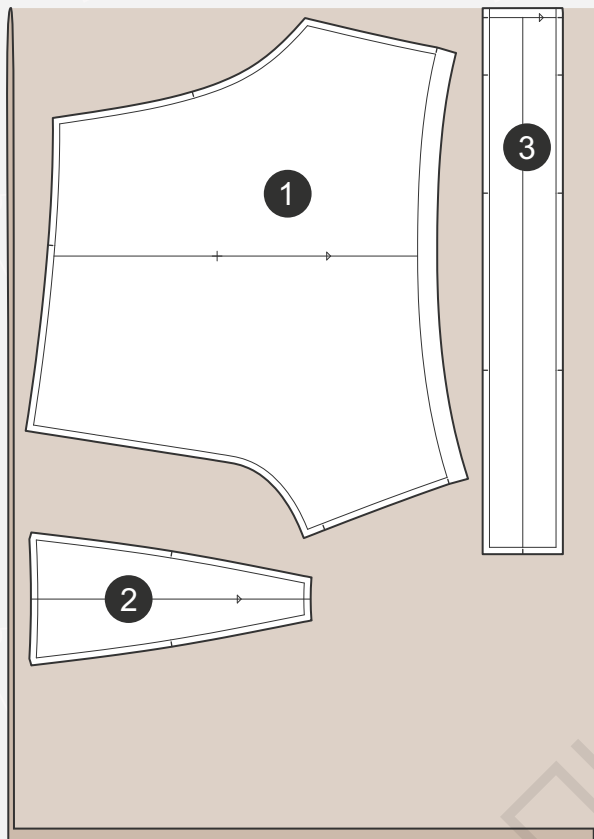
**Важно!** При крое сделать надсечки (надрезы длиной 2-3 мм) по лекалам, а также по центру верхнего и нижнего срезов средней части передней половинки. Деталь пояса кроить в один слой - деталь несимметричная.

[ЗДЕСЬ ВЫ МОЖЕТЕ ОЗНАКОМИТЬСЯ С ПРАВИЛАМИ РАСКРОЯ](#)



• РАСКЛАДКА ДЕТАЛЕЙ КРОЯ ДЛЯ ОБХВАТА БЕДЕР ОТ 110 ДО 126

Сгиб



Кромка

**СПЕЦИФИКАЦИЯ ДЕТАЛЕЙ КРОЯ**

1. Передняя половинки цельнокроеная с задней - 2 детали,
2. Средняя часть передней половинки - 2 детали,
3. Пояс - 1 деталь.

**Важно!** При крое сделать надсечки (надрезы длиной 2-3 мм) по лекалам, а также по центру верхнего и нижнего срезов средней части передней половинки. Деталь пояса кроить в один слой - деталь несимметричная.

[ЗДЕСЬ ВЫ МОЖЕТЕ ОЗНАКОМИТЬСЯ С ПРАВИЛАМИ РАСКРОЯ](#)

