



Helper Sew



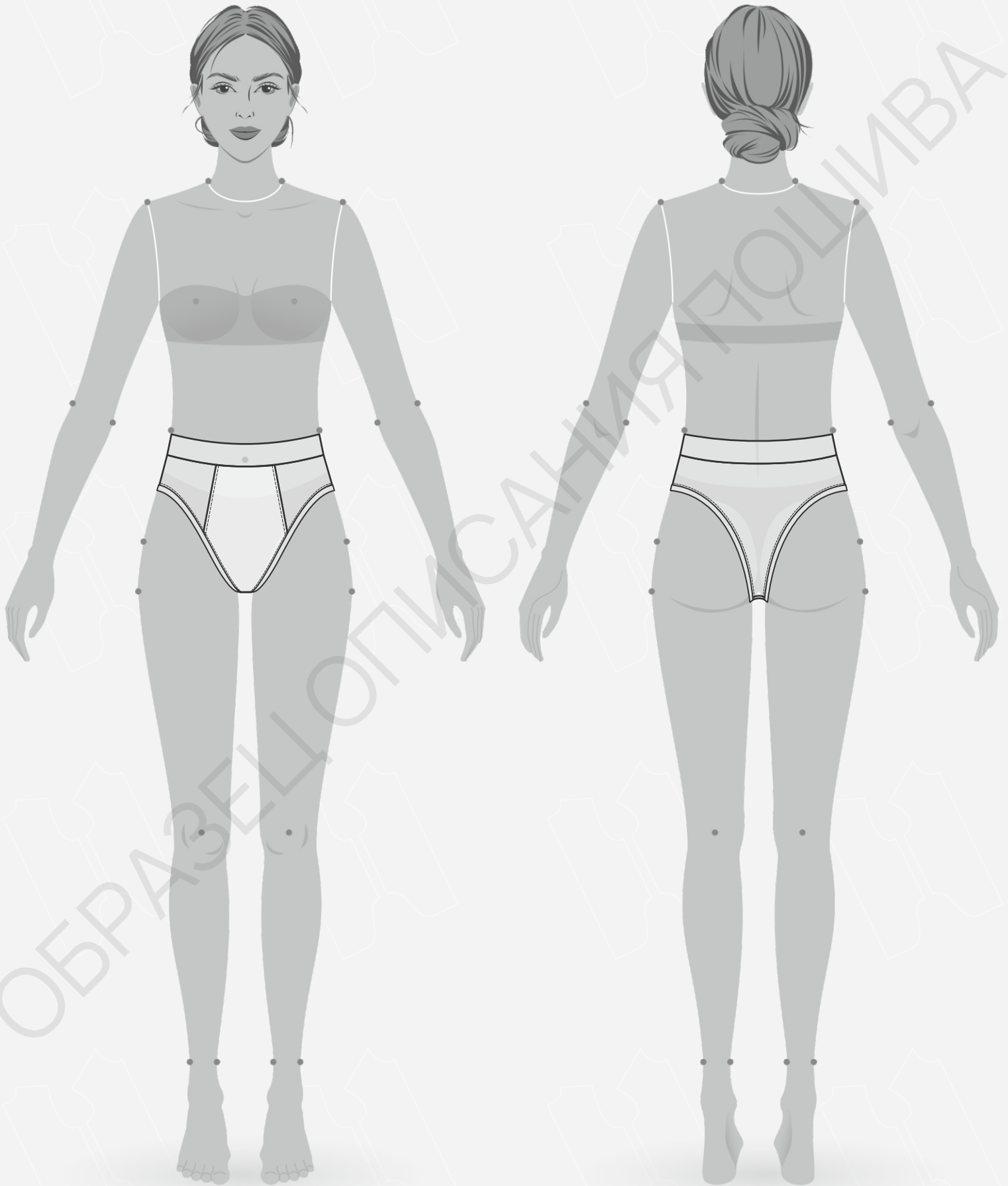
ОПИСАНИЕ ПОШИВА ТРУСОВ ROSETTE

#HELPERSEW_ROSETTE

КЛИКНИТЕ НА НАЗВАНИЕ ГЛАВЫ ДЛЯ БЫСТРОГО ПРЕХОДА



- 3 ТЕХНИЧЕСКИЙ РИСУНОК
- 4 ОПИСАНИЕ И ХАРАКТЕРИСТИКИ ИЗДЕЛИЯ
- 5 ПАРАМЕТРЫ ИЗДЕЛИЯ И МОДЕЛИ
- 6 ЧТО НУЖНО ДЛЯ ПОШИВА
- 7 РАСКЛАДКА ДЕТАЛЕЙ КРОЯ
- 8 ПОШАГОВАЯ ТЕХНОЛОГИЯ ПОШИВА ▼
 - 8 ОБРАБОТКА ПЕРЕДНЕЙ И ЗАДНЕЙ ПОЛОВИНОК
 - 12 ЗАГОТОВКА БЕЕК
 - 13 ОБРАБОТКА НИЖНЕГО СРЕЗА
 - 14 ОБРАБОТКА ПОЯСА
- 16 УСЛОВНЫЕ ОБОЗНАЧЕНИЯ
- 17 ПОЛОЖЕНИЕ ОБ АВТОРСКОМ ПРАВЕ. КОНТАКТЫ.



- **ОПИСАНИЕ МОДЕЛИ**

Трусы бразилиана с посадкой на талии с притачным поясом. Перед с центральной отрезной вставкой с двойным слоем трикотажа, с цельнокроенной ластовицей. Внутри пояса вставлена эластичная лента. Низ обработан бейкой. Рельефные швы с отстрочкой.

Трусы сшиты из кулирной глади, состав хлопок 95%, лайкра 5%, плотность 180 гр/м².

- **ПРИБАВКИ НА СВОБОДУ ОБЛЕГАНИЯ**

– к обхвату талии 0,8 см

• ПАРАМЕТРЫ МОДЕЛИ (СМ)

	РОСТ	ОБХВАТ ГРУДИ	ОБХВАТ ТАЛИИ	ОБХВАТ БЁДЕР
	171	85	61	89

• ПАРАМЕТРЫ ИЗДЕЛИЯ

ОБХВАТ БЕДЕР (СМ) - 90

РОСТ (СМ) - 170



- **ЧТО НУЖНО ДЛЯ ПОШИВА**

Выкройка, трикотаж, нитки (5 катушек), эластичная лента (ширина 4 см), прямострочная швейная машина, оверлок, утюг с паром.

Для пошива подойдут различные виды трикотажных полотен: кулирная гладь, интерлок, футер двухниточный петельный, вискозный трикотаж.

По составу материал может быть с содержанием натуральных (хлопок), искусственных (вискоза), синтетических волокон (полиэстер, эластан) или смешанных (вискоза и эластан, хлопок и лайкра). Плотность 180 - 220 гр/м².

- **РАСХОД ТРИКОТАЖА ПРИ ШИРИНЕ 180 СМ**

Для обхвата бедер от 82 до 98

- для роста от 152 до 164 см - 35 см
- для роста от 170 до 182 см - 40 см

Для обхвата груди от 102 до 126

- для роста от 152 до 164 см - 40 см
- для роста от 170 до 182 см - 45 см

- **РАСХОД ЭЛАСТИЧНОЙ ЛЕНТЫ ШИРИНОЙ 4 СМ**

- для обхвата талии от 59 до 62 см - 60,5 см
- для обхвата талии от 63 до 66 см - 64,5 см
- для обхвата талии от 67 до 70 см - 68,5 см
- для обхвата талии от 71 до 74 см - 72,5 см
- для обхвата талии от 75 до 78 см - 76,5 см
- для обхвата талии от 79 до 82 см - 80,5 см
- для обхвата талии от 83 до 86 см - 84,5 см
- для обхвата талии от 87 до 90 см - 88,5 см
- для обхвата талии от 91 до 93 см - 92,5 см

- **ПОДГОТОВКА ТРИКОТАЖА К РАСКРОЮ**

Трикотаж необходимо продекатировать при помощи утюга с паром.

[КАК НАПЕЧАТАТЬ И СКЛЕИТЬ ВЫКРОЙКУ](#)

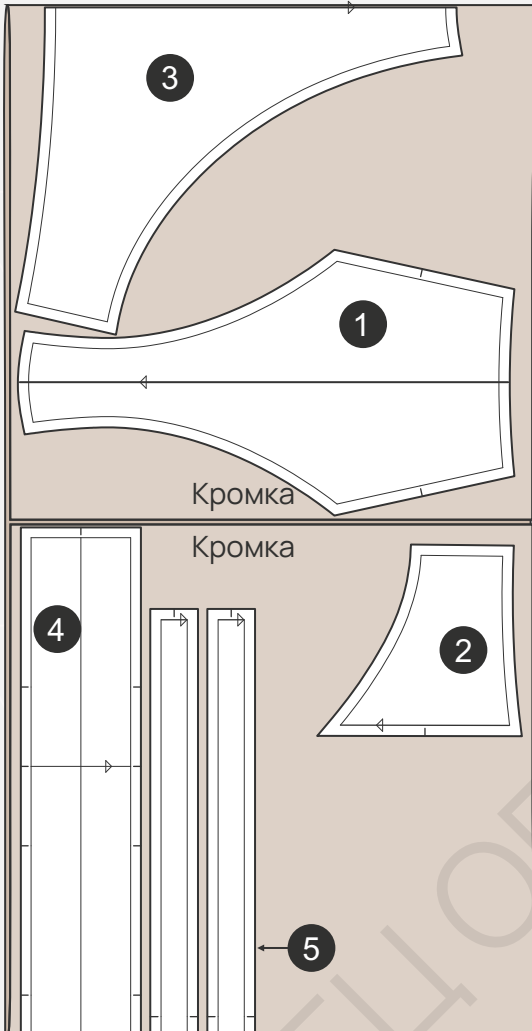
[КАК ПОДГОТОВИТЬ ВЫКРОЙКИ К РАСКРОЮ](#)

[ПРАВИЛА РАСКРОЯ](#)



• РАСКЛАДКА ДЕТАЛЕЙ КРОЯ

Сгиб



Сгиб

СПЕЦИФИКАЦИЯ ДЕТАЛЕЙ КРОЯ

1. Средняя часть передней половинки - 2 детали,
2. Боковая часть передней половинки - 2 детали,
3. Задняя половинка - 1 деталь со сгибом,
4. Пояс - 1 деталь со сгибом,
5. Бейка низа - 2 детали.

Важно! При крое сделать надсечки (надрезы длиной 2-3 мм) по лекалам, а также по центру верхних срезов задней половинки и средней части передней половинки. Детали бейки низа кроить в один слой - детали несимметричные.

[ЗДЕСЬ ВЫ МОЖЕТЕ ОЗНАКОМИТЬСЯ С ПРАВИЛАМИ РАСКРОЯ](#)

