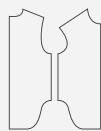


**ОПИСАНИЕ ПОШИВА
СВИТШОТА JAMIE**

[#helpersew_jamie](#)



Helper Sew

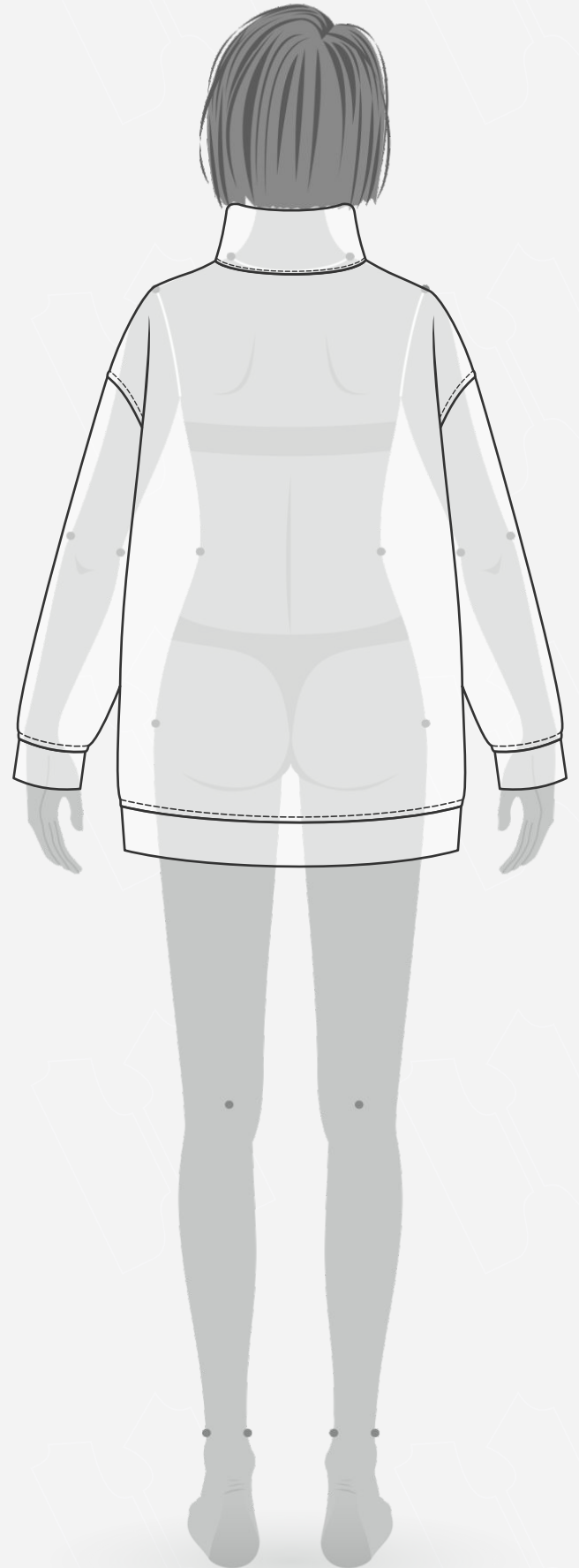
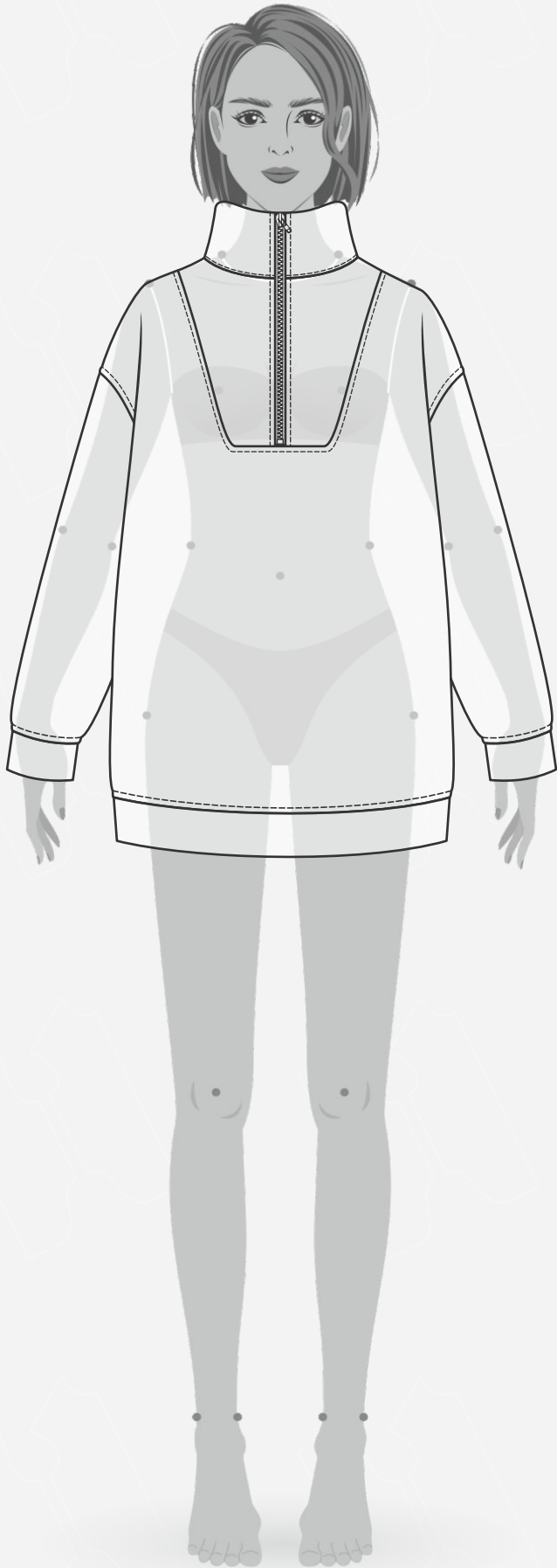
Кликните на название главы
для быстрого перехода



- 3 ТЕХНИЧЕСКИЙ РИСУНОК**
- 4 ОПИСАНИЕ И ХАРАКТЕРИСТИКИ ИЗДЕЛИЯ**
- 6 ПАРАМЕТРЫ ИЗДЕЛИЯ И МОДЕЛИ**
- 7 ЧТО НУЖНО ДЛЯ ПОШИВА**
- 9 РАСКЛАДКА ДЕТАЛЕЙ КРОЯ**
- 12 ДУБЛИРОВАНИЕ ДЕТАЛЕЙ КРОЯ**
- 13 ПОШАГОВАЯ ТЕХНОЛОГИЯ ПОШИВА ▼**
 - 13 ЗАГОТОВКА И ВТАЧИВАНИЕ ВОРОТНИКА
 - 15 ПРИТАЧИВАНИЕ ЗАСТЕЖКИ-МОЛНИИ
 - 18 ОБРАБОТКА ПЕРЕДА
 - 21 СТАЧИВАНИЕ ПЛЕЧЕВЫХ ШВОВ
 - 22 ВТАЧИВАНИЕ ВОРОТНИКА
 - 23 ВТАЧИВАНИЕ РУКАВОВ
 - 25 СТАЧИВАНИЕ БОКОВЫХ ШВОВ И ШВОВ РУКАВА
 - 26 ЗАГОТОВКА И ПРИТАЧИВАНИЕ МАНЖЕТ
 - 28 ЗАГОТОВКА И ПРИТАЧИВАНИЕ ПОЯСА
 - 29 ОКОНЧАТЕЛЬНАЯ УТЮЖКА ГОТОВОГО ИЗДЕЛИЯ
- 30 УСЛОВНЫЕ ОБОЗНАЧЕНИЯ**
- 31 ПОЛОЖЕНИЕ ОБ АВТОРСКОМ ПРАВЕ. КОНТАКТЫ.**



ЖЕЛАЕМ ПРИЯТНОГО ПОШИВА!





● ОПИСАНИЕ МОДЕЛИ

Свитшот объемного силуэта, рукава втачные со спущенной проймой. Перед оформлен кокеткой фигурной формы, горловина оформлена воротником-стойкой, застежка-молния проходит по кокетке и воротнику. Низ рукава на манжете из основного материала, низ изделия оформлен поясом из основного материала.

Свитшот сшит из флиса, состав полиэстер 100%, плотность 180 гр/м².

● ПРИБАВКИ НА СВОБОДУ ОБЛЕГАНИЯ

- к обхвату груди 34 см
- к обхвату талии 48 см
- к обхвату бедер 4,7 см

● ОСНОВНЫЕ ДЛИНЫ И ШИРИНЫ ИЗДЕЛИЯ

Длина изделия по средней линии спинки с учетом пояса

- для роста 152 см - 60,0 см
- для роста 158 см - 62,5 см
- для роста 164 см - 65,0 см
- для роста 170 см - 67,5 см
- для роста 176 см - 70,0 см
- для роста 182 см - 72,5 см
- для роста 188 см - 75,0 см

Длина плеча


- для обхвата груди 76 см - 22,6 см
- для обхвата груди 80 см - 23,2 см
- для обхвата груди 84 см - 23,8 см
- для обхвата груди 88 см - 24,4 см
- для обхвата груди 92 см - 25,0 см
- для обхвата груди 96 см - 25,6 см
- для обхвата груди 100 см - 26,2 см
- для обхвата груди 104 см - 26,8 см



Длина рукава

- для роста 152 см - 45,1 см
- для роста 158 см - 46,9 см
- для роста 164 см - 48,7 см
- для роста 170 см - 50,5 см
- для роста 176 см - 52,3 см
- для роста 182 см - 54,1 см
- для роста 188 см - 55,8 см

● ПАРАМЕТРЫ МОДЕЛИ (СМ)

	Рост	Обхват груди	Обхват талии	Обхват бёдер
	169	80	58	87

● ПАРАМЕТРЫ ИЗДЕЛИЯ

Обхват груди (см) - **80**

Рост (см) - **170**





● ЧТО НУЖНО ДЛЯ ПОШИВА

Выкройка, трикотаж, нитки (5 катушек), долевая клеевая кромка (ширина 1,5 см - 2 м), молния (ширина зубчиков 3-5 мм, длина 25 см), обычная швейная машина, оверлок, утюг с паром.

Для пошива подойдут различные виды трикотажных полотен средней плотности: флис, футер трехниточный петельный или с начесом.

По составу материал может быть с содержанием натуральных (хлопок), искусственных (вискоза), синтетических волокон (полиэстер, эластан) или смешанных (вискоза и эластан, хлопок и лайкра).

Плотность трикотажа 250 -320 гр/м².

● РАСХОД ТРИКОТАЖА ПРИ ШИРИНЕ 150 СМ

Для обхвата груди от 76 до 92 см

- для роста от 152 до 158 см - 135 см
- для роста от 164 до 170 см - 145 см
- для роста от 176 до 188 см - 155 см

Для обхвата груди от 96 до 104 см

- для роста от 152 до 164 см -155 см
- для роста от 170 до 188 см -170 см

● РАСХОД ТРИКОТАЖА ПРИ ШИРИНЕ 180 СМ

Для обхвата груди от 76 до 84 см

- для роста от 152 до 176 см - 115 см

Для обхвата груди от 88 до 92 см

- для роста от 152 до 164 см - 135 см
- для роста от 164 до 182 см - 155 см

Для обхвата груди от 96 до 104 см

- для роста от 152 до 164 см -155 см
- для роста от 170 до 188 см -170 см



● ПОДГОТОВКА ТРИКОТАЖА К РАСКРОЮ

Трикотаж необходимо продекатировать при помощи утюга с паром.

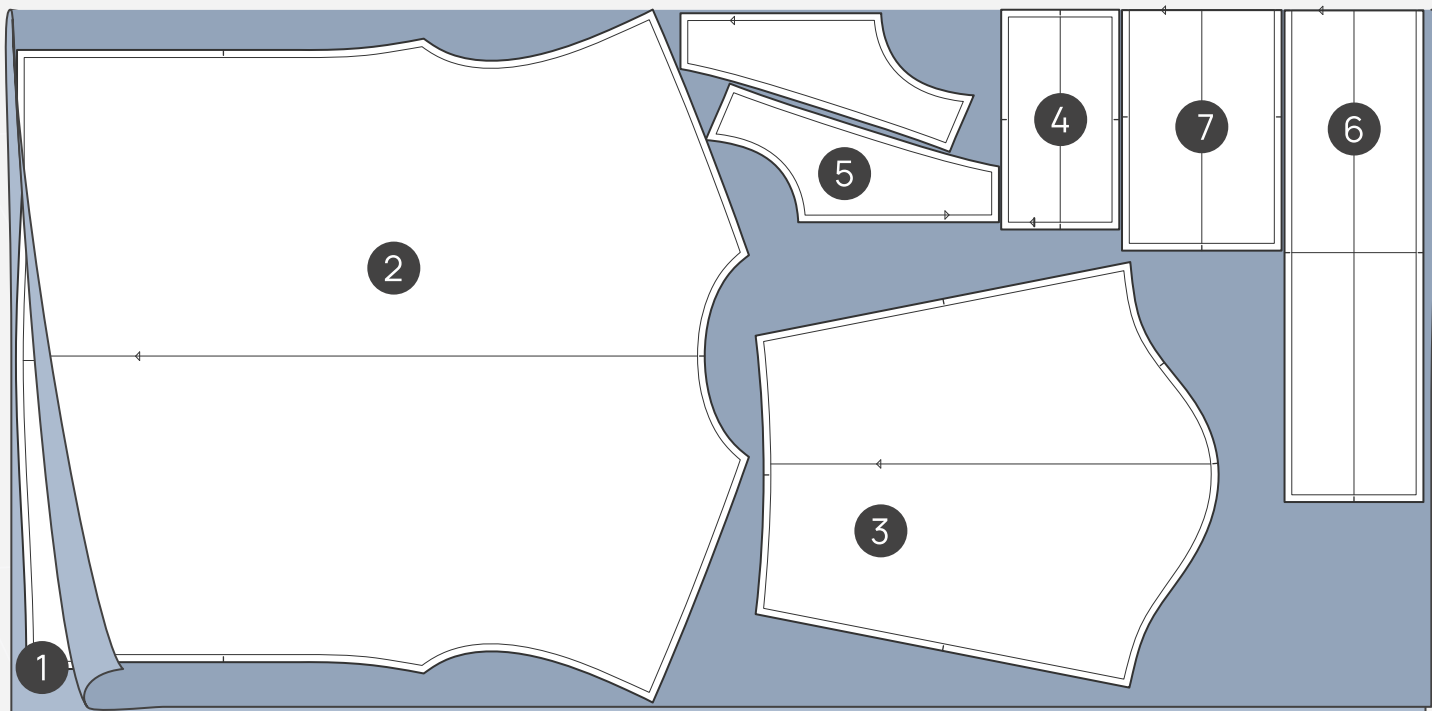
- Как напечатать и склеить выкройку
- Как подготовить выкройки к раскрою
- Правила раскроя





● РАСКЛАДКА ДЕТАЛЕЙ КРОЯ ПРИ ШИРИНЕ ТРИКОТАЖА 150 CM

Сгиб



Кромка

СПЕЦИФИКАЦИЯ ДЕТАЛЕЙ КРОЯ ИЗ ТРИКОТАЖА

- 1. Перед - 1 деталь,
- 2. Спинка - 1 деталь,
- 3. Рукава - 2 детали,
- 4. Манжета рукава - 2 детали,
- 5. Кокетка переда - 4 детали,
- 6. Пояс - 1 деталь со сгибом,
- 7. Воротник - 1 деталь со сгибом.

Здесь вы можете ознакомиться с правилами раскроя

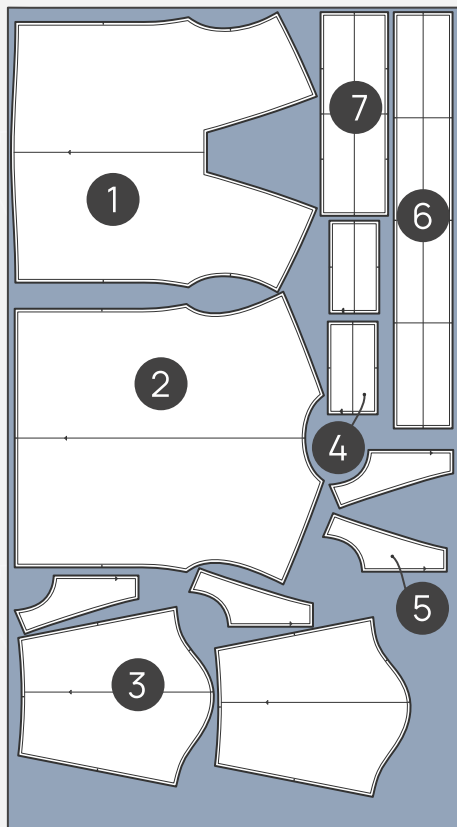


Важно! Детали переда и спинки кроить по отдельности в один слой.



● РАСКЛАДКА ДЕТАЛЕЙ КРОЯ ДЛЯ ОБХВАТА ГРУДИ ОТ 76 ДО 84 СМ
ПРИ ШИРИНЕ ТРИКОТАЖА 180 СМ КРОЙ В 1 СЛОЙ

Кромка



Кромка

СПЕЦИФИКАЦИЯ ДЕТАЛЕЙ КРОЯ ИЗ ТРИКОТАЖА

- 1. Перед - 1 деталь,
- 2. Спинка - 1 деталь,
- 3. Рукава - 2 детали,
- 4. Манжета рукава - 2 детали,
- 5. Кокетка переда - 4 детали,
- 6. Пояс - 1 деталь,
- 7. Воротник - 1 деталь.

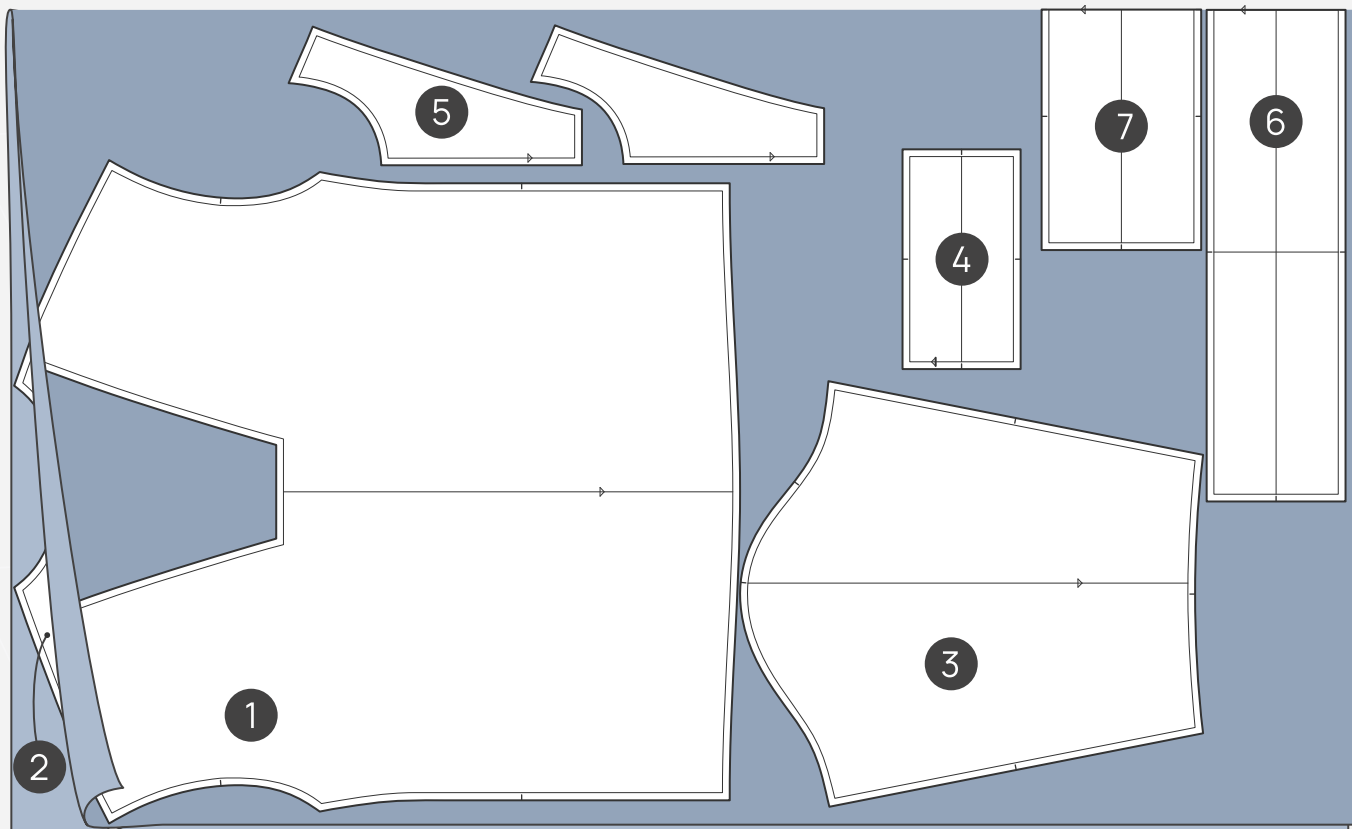
Здесь вы можете
ознакомиться с правилами
раскроя





● РАСКЛАДКА ДЕТАЛЕЙ КРОЯ ДЛЯ ОБХВАТА ГРУДИ ОТ 88 ДО 104
ПРИ ШИРИНЕ ТРИКОТАЖА 180 СМ

Сгиб



Кромка

СПЕЦИФИКАЦИЯ ДЕТАЛЕЙ КРОЯ ИЗ ТРИКОТАЖА

1. Перед - 1 деталь,
2. Спинка - 1 деталь,
3. Рукава - 2 детали,
4. Манжета рукава - 2 детали,
5. Кокетка переда - 4 детали,
6. Пояс - 1 деталь со сгибом,
7. Воротник - 1 деталь со сгибом.

Здесь вы можете
ознакомиться с правилами
раскроя

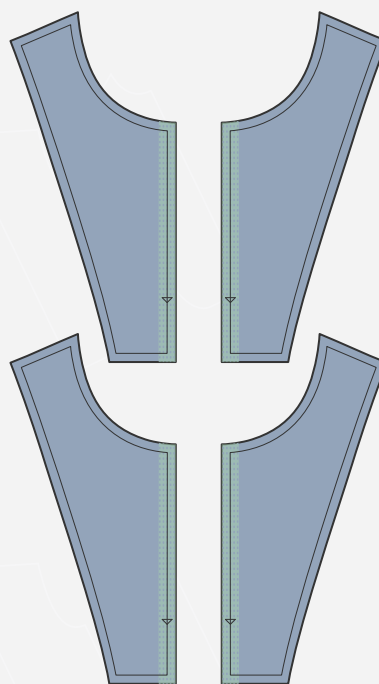
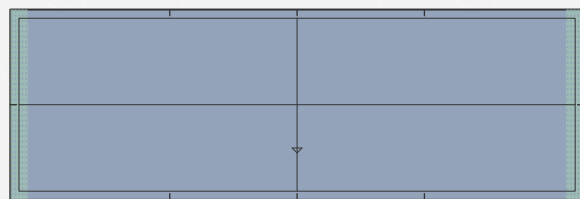
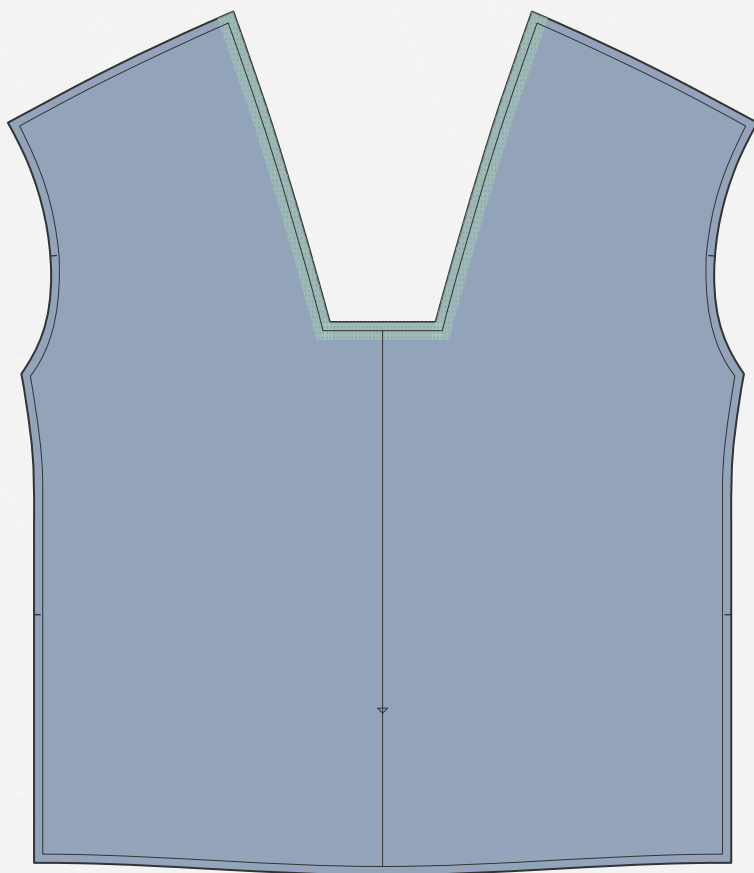


Важно! Детали переда и спинки кроить по отдельности в один слой.

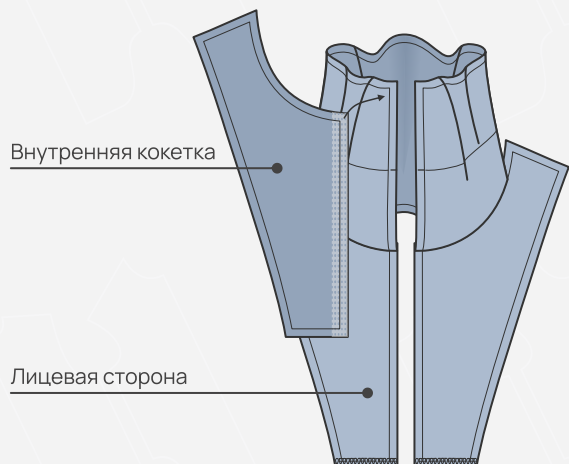
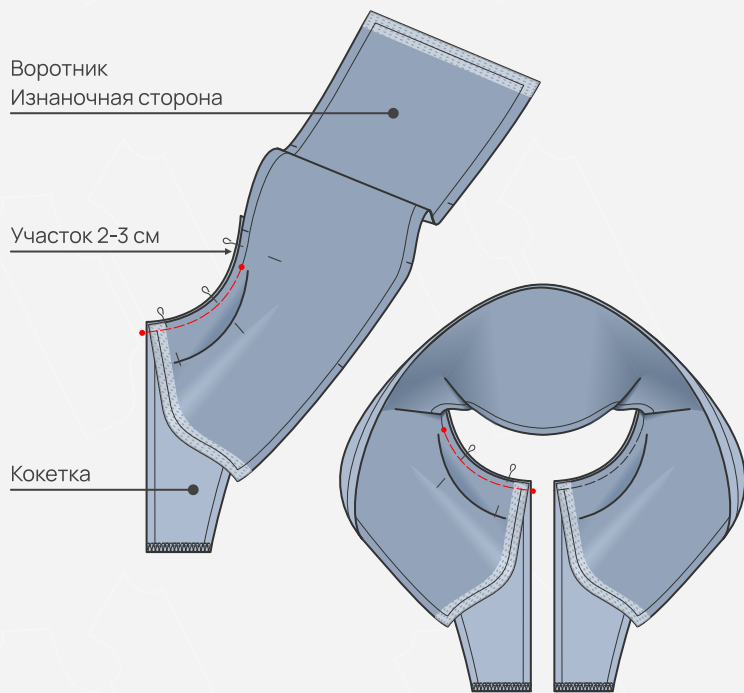
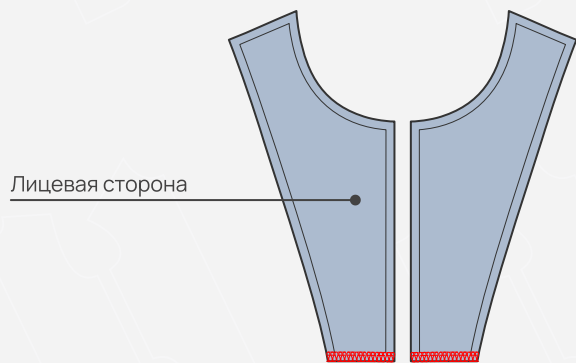
- Приклеить долевую клеевую кромку по коротким срезам воротника, средним швам всех деталей кокетки, передним срезам переда.



Долевая клеевая кромка



ЗАГОТОВКА И ВТАЧИВАНИЕ ВОРОТНИКА



- 1. Обработать на оверлоке нижние припуски кокетки переда с лицевой стороны.

Как заправить и настроить оверлок



- 2. Втачать участок воротника в горловину кокетки переда. Уложить воротник лицевой стороной верхней части воротника к лицевой стороне верхней кокетки переда, уравнять срезы по горловине, зафиксировать булавками. Проложить строчку на обычной швейной машине, ширина припуска 7 мм, не доходя 2-3 см до конца горловины кокетки переда. Аналогично выполнить втачивание с другой стороны воротника.

- 3. Уложить воротник лицевой стороной нижней части воротника к лицевой стороне нижних кокеток, уравнять срезы по горловине, зафиксировать булавками.

Как шить трикотаж

