



Helper Sew

ОБРАЗЕЦ ОПИСАНИЯ ПОШИВА

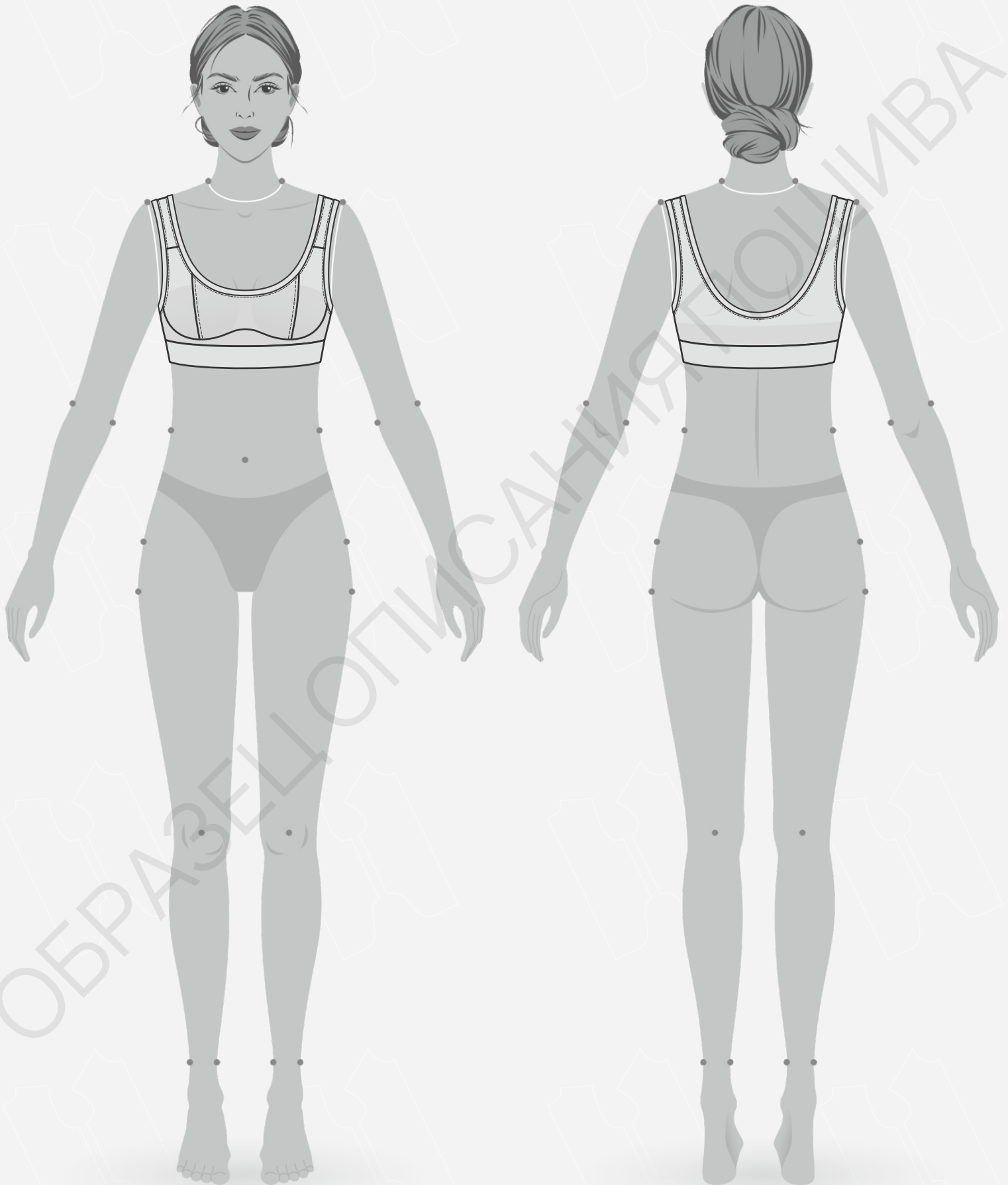
# ОПИСАНИЕ ПОШИВА ТОПА HAVEN

#HELPERSEW\_HAVEN

КЛИКНИТЕ НА НАЗВАНИЕ ГЛАВЫ ДЛЯ БЫСТРОГО ПРЕХОДА



- 3 ТЕХНИЧЕСКИЙ РИСУНОК**
- 4 ОПИСАНИЕ И ХАРАКТЕРИСТИКИ ИЗДЕЛИЯ**
- 5 ПАРАМЕТРЫ ИЗДЕЛИЯ И МОДЕЛИ**
- 6 ЧТО НУЖНО ДЛЯ ПОШИВА**
- 7 РАСКЛАДКА ДЕТАЛЕЙ КРОЯ**
- 8 ПОШАГОВАЯ ТЕХНОЛОГИЯ ПОШИВА ▼**
  - 8 ОБРАБОТКА ПЕРЕДА И СПИНКИ
  - 13 ЗАГОТОВКА БЕЕК ГОРЛОВИНЫ И ПРОЙМЫ
  - 14 ОБРАБОТКА ГОРЛОВИНЫ И ПРОЙМЫ
  - 16 ОБРАБОТКА ПОЯСА
- 18 УСЛОВНЫЕ ОБОЗНАЧЕНИЯ**
- 19 ПОЛОЖЕНИЕ ОБ АВТОРСКОМ ПРАВЕ. КОНТАКТЫ.**



- **ОПИСАНИЕ МОДЕЛИ**

Топ на широких бретелях, прилегающего силуэта. Перед с отрезной центральной частью с двойным слоем трикотажа, с фигурной линией низа под грудью, с двумя вертикальными рельефными швами. Плечевые швы смещены на перед. Низ изделия с притачным поясом, внутрь которого вставлена эластичная лента. Горловина и пройма обработаны бейкой. Рельефные швы, горловина и проймы с отделочной строчкой.

Топ шит из кулирной глади, состав хлопок 95%, лайкра 5%, плотность 180 гр/м<sup>2</sup>.

- **ПРИБАВКИ НА СВОБОДУ ОБЛЕГАНИЯ**

– к обхвату груди -12,5 см

- **ДЛИНЫ И ШИРИНЫ ИЗДЕЛИЯ**

**Длина изделия по линии середины спинки**

– для роста 152 см - 9,2 см

– для роста 158 см - 9,6 см

– для роста 164 см - 10 см

– для роста 170 см - 10,4 см

– для роста 176 см - 10,7 см

– для роста 182 см - 11,1 см

• ПАРАМЕТРЫ МОДЕЛИ (СМ)

	РОСТ	ОБХВАТ ГРУДИ	ОБХВАТ ТАЛИИ	ОБХВАТ БЁДЕР
	171	85	61	89

• ПАРАМЕТРЫ ИЗДЕЛИЯ

ОБХВАТ ГРУДИ (СМ) - 84

РОСТ (СМ) - 170



- **ЧТО НУЖНО ДЛЯ ПОШИВА**

Выкройка, трикотаж, нитки (5 катушек), эластичная лента (ширина 4 см), прямострочная швейная машина, оверлок, утюг с паром.

Для пошива подойдут различные виды трикотажных полотен: кулирная гладь, интерлок, футер двухниточный петельный, вискозный трикотаж.

По составу материал может быть с содержанием натуральных (хлопок), искусственных (вискоза), синтетических волокон (полиэстер, эластан) или смешанных (вискоза и эластан, хлопок и лайкра). Плотность 180 - 220 гр/м<sup>2</sup>.

- **РАСХОД ТРИКОТАЖА ПРИ ШИРИНЕ 180 СМ**

**Для обхвата груди от 82 до 92**

- для роста от 152 до 164 см - 45 см
- для роста от 170 до 182 см - 50 см

**Для обхвата груди от 96 до 108**

- для роста от 152 до 164 см - 50 см
- для роста от 170 до 182 см - 55 см

- **РАСХОД ЭЛАСТИЧНОЙ ЛЕНТЫ ШИРИНОЙ 4 СМ**

- для обхвата груди 80 см - 58,8 см
- для обхвата груди 84 см - 62,2 см
- для обхвата груди 88 см - 65,7 см
- для обхвата груди 92 см - 69,2 см
- для обхвата груди 96 см - 72,9 см
- для обхвата груди 100 см - 76,6 см
- для обхвата груди 104 см - 80,4 см
- для обхвата груди 108 см - 84,8 см

- **ПОДГОТОВКА ТРИКОТАЖА К РАСКРОЮ**

Трикотаж необходимо продекатировать при помощи утюга с паром.

[КАК НАПЕЧАТАТЬ И СКЛЕИТЬ ВЫКРОЙКУ](#)

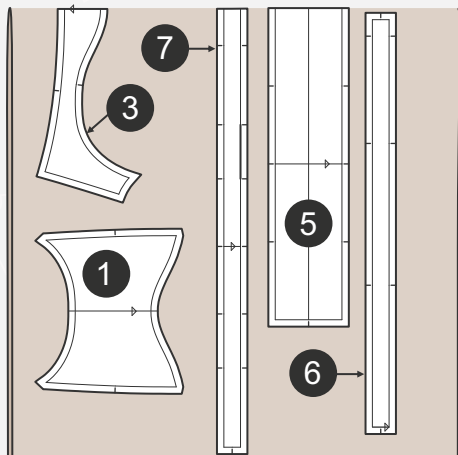
[КАК ПОДГОТОВИТЬ ВЫКРОЙКИ К РАСКРОЮ](#)

[ПРАВИЛА РАСКРОЯ](#)



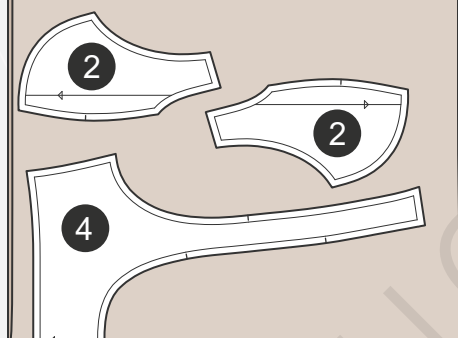
• РАСКЛАДКА ДЕТАЛЕЙ КРОЯ

Сгиб



Кромка

Кромка



Сгиб

СПЕЦИФИКАЦИЯ ДЕТАЛЕЙ КРОЯ

- 1. Средняя часть переда - 2 детали,
- 2. Боковая часть переда - 4 детали,
- 3. Нижняя часть переда - 1 деталь со сгибом,
- 4. Спинка - 1 деталь со сгибом,
- 5. Пояс - 1 деталь,
- 6. Бейка проймы - 2 детали,
- 7. Бейка горловины - 1 деталь.

**Важно!** При крое сделать надсечки (надрезы длиной 2-3 мм) по лекалам, а также по центру срезов деталей со сгибом. Детали пояса и бейки горловины кроить в один слой-детали несимметричные.

[ЗДЕСЬ ВЫ МОЖЕТЕ ОЗНАКОМИТЬСЯ С ПРАВИЛАМИ РАСКРОЯ](#)

