



Helper Sew

ОБРАЗЕЦ ОПИСАНИЯ ПОШИВА

# ОПИСАНИЕ ПОШИВА БРЮК IVY

#HELPERSEW\_IVY

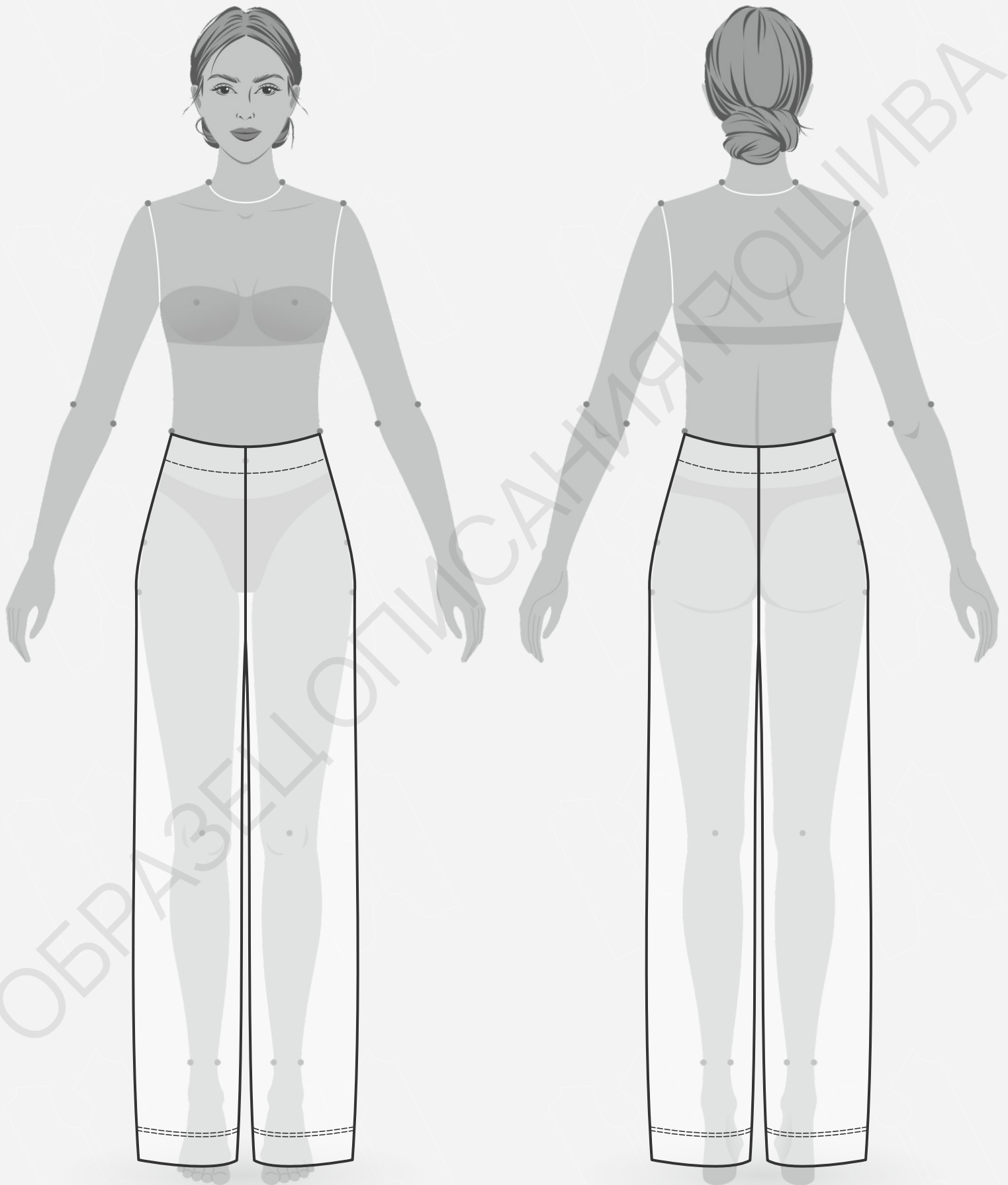
КЛИКНИТЕ НА НАЗВАНИЕ ГЛАВЫ ДЛЯ БЫСТРОГО ПРЕХОДА



- 3** ТЕХНИЧЕСКИЙ РИСУНОК
- 4** ОПИСАНИЕ И ХАРАКТЕРИСТИКИ ИЗДЕЛИЯ
- 5** ПАРАМЕТРЫ ИЗДЕЛИЯ И МОДЕЛИ
- 6** ЧТО НУЖНО ДЛЯ ПОШИВА
- 8** РАСКЛАДКА ДЕТАЛЕЙ КРОЯ
- 11** ПОШАГОВАЯ ТЕХНОЛОГИЯ ПОШИВА ▼
  - 11 ОБРАБОТКА ШАГОВЫХ ШВОВ
  - 12 ОБРАБОТКА СРЕДНЕГО ШВА
  - 13 ОБРАБОТКА ПОЯСА
  - 16 ОБРАБОТКА НИЗА ВАРИАНТ №1
  - 17 ОБРАБОТКА НИЗА ВАРИАНТ №2
- 18** УСЛОВНЫЕ ОБОЗНАЧЕНИЯ
- 19** ПОЛОЖЕНИЕ ОБ АВТОРСКОМ ПРАВЕ. КОНТАКТЫ.



ЖЕЛАЕМ ПРИЯТНОГО ПОШИВА!



- **ОПИСАНИЕ МОДЕЛИ**

Брюки прямого силуэта, без бокового шва, с цельнокроеным поясом, внутрь которого вставлена эластичная лента. Низ обработан на плоскошовной машине.

Брюки сшиты из трикотажного полотна с пайетками.

- **ПРИБАВКИ НА СВОБОДУ ОБЛЕГАНИЯ**

- к обхвату талии 14,7 см
- к обхвату бедер 0 см

- **ДЛИНЫ И ШИРИНЫ ИЗДЕЛИЯ**

**Длина изделия по боковому шву с учетом пояса**

- для роста 152 см - 103,8 см
- для роста 158 см - 108,1 см
- для роста 164 см - 112,4 см
- для роста 170 см - 116,7 см
- для роста 176 см - 121 см
- для роста 182 см - 125,3 см

**Длина по шаговому шву**

- для роста 152 см - 74,3 см
- для роста 158 см - 78,1 см
- для роста 164 см - 81,9 см
- для роста 170 см - 75,7 см
- для роста 176 см - 89,5 см
- для роста 182 см - 93,3 см

• ПАРАМЕТРЫ МОДЕЛИ (СМ)

	РОСТ	ОБХВАТ ГРУДИ	ОБХВАТ ТАЛИИ	ОБХВАТ БЁДЕР
	177	85	61	91

• ПАРАМЕТРЫ ИЗДЕЛИЯ

ОБХВАТ БЕДЕР (СМ) - 90

РОСТ (СМ) - 176



- **ЧТО НУЖНО ДЛЯ ПОШИВА**

Выкройка, трикотаж, нитки (5 катушек), эластичная лента (ширина 4 см), прямострочная швейная машина, оверлок, плоскошовная швейная машина, утюг с паром.

Для пошива подойдут различные виды трикотажных полотен мягкие, фактурные, пластичные - вязаный трикотаж.

Плотность трикотажа 280 - 420 гр/м<sup>2</sup>.

- **РАСХОД ТРИКОТАЖА ПРИ ШИРИНЕ 145 СМ**

**Для обхвата бедер от 82 до 102 см (0-5 ПГ)**

- для роста от 152 до 158 см - 130 см
- для роста от 164 до 170 см - 140 см
- для роста от 176 до 182 см - 150 см

**Для обхвата бедер 106 см (0-5 ПГ)**

- для роста от 152 до 158 см - 175 см
- для роста от 164 до 170 см - 190 см
- для роста от 176 до 182 см - 205 см

**Для обхвата бедер 110 см (3-5 ПГ)**

- для роста от 152 до 158 см - 210 см
- для роста от 164 до 170 см - 220 см
- для роста от 176 до 182 см - 230 см

**Для обхвата бедер 110 см (1-2 ПГ), 114 см (2-5 ПГ), 118 см (3-5 ПГ)**

- для роста от 152 до 158 см - 215 см
- для роста от 164 до 170 см - 230 см
- для роста от 176 до 182 см - 245 см

**Для обхвата бедер 122 см (4-5 ПГ), 126 см (5 ПГ)**

- для роста от 152 до 158 см - 225 см
- для роста от 164 до 170 см - 240 см
- для роста от 176 до 182 см - 255 см

\*ПГ - полнотная группа

**• РАСХОД ЭЛАСТИЧНОЙ ЛЕНТЫ ШИРИНОЙ 4 СМ**

- для обхвата талии от 59 до 62 см - 60,5 см
- для обхвата талии от 63 до 66 см - 64,5 см
- для обхвата талии от 67 до 70 см - 68,5 см
- для обхвата талии от 71 до 74 см - 72,5 см
- для обхвата талии от 75 до 78 см - 76,5 см
- для обхвата талии от 79 до 82 см - 80,5 см
- для обхвата талии от 83 до 86 см - 84,5 см
- для обхвата талии от 87 до 90 см - 88,5 см
- для обхвата талии от 91 до 93 см - 92,5 см

**• ПОДГОТОВКА ТРИКОТАЖА К РАСКРОЮ**

Перед раскроем трикотаж продекатировать при помощи утюга с паром.

[КАК НАПЕЧАТАТЬ И СКЛЕИТЬ ВЫКРОЙКУ](#)

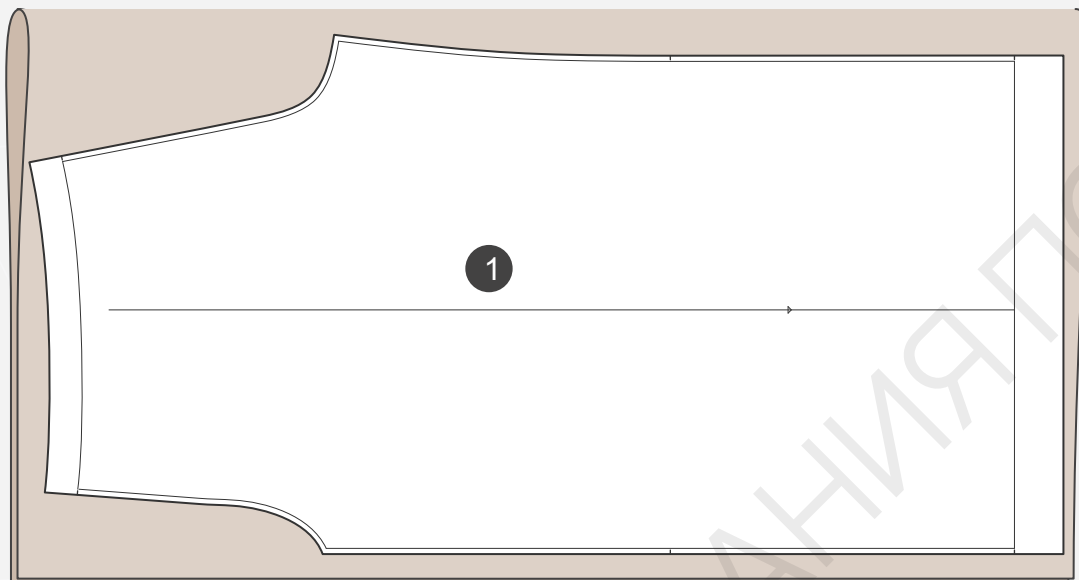
[КАК ПОДГОТОВИТЬ ВЫКРОЙКИ К РАСКРОЮ](#)

[ПРАВИЛА РАСКРОЯ](#)



- РАСКЛАДКА ДЕТАЛЕЙ КРОЯ ДЛЯ ОБХВАТА БЕДЕР ОТ 82 ДО 102 СМ (0-5 ПГ)

Сгиб



Кромка

## СПЕЦИФИКАЦИЯ ДЕТАЛЕЙ КРОЯ

- Передняя половинка цельнокроеная с задней - 2 детали.

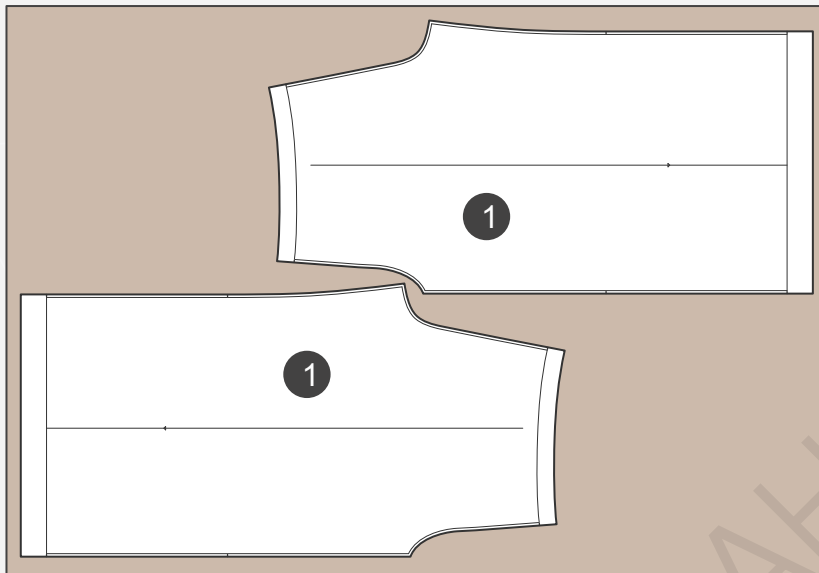
[ЗДЕСЬ ВЫ МОЖЕТЕ ОЗНАКОМИТЬСЯ С ПРАВИЛАМИ РАСКРОЯ](#)





- РАСКЛАДКА ДЕТАЛЕЙ КРОЯ ДЛЯ ОБХВАТА БЕДЕР ОТ 106 (0-5) ДО 118 СМ (3-5 ПГ)

Кромка



Кромка

### СПЕЦИФИКАЦИЯ ДЕТАЛЕЙ КРОЯ

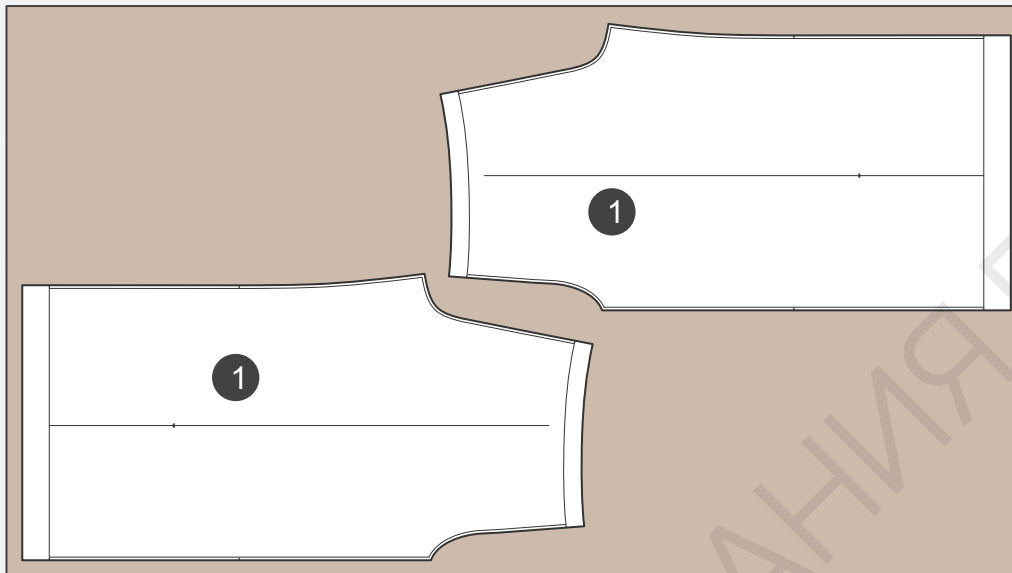
- Передняя половинка цельнокроеная с задней - 2 детали.

[ЗДЕСЬ ВЫ МОЖЕТЕ ОЗНАКОМИТЬСЯ С ПРАВИЛАМИ РАСКРОЯ](#)



- РАСКЛАДКА ДЕТАЛЕЙ КРОЯ ДЛЯ ОБХВАТА БЕДЕР  
ОТ 122 (4-5 ПГ) ДО 126 СМ (5 ПГ)

Кромка



Кромка

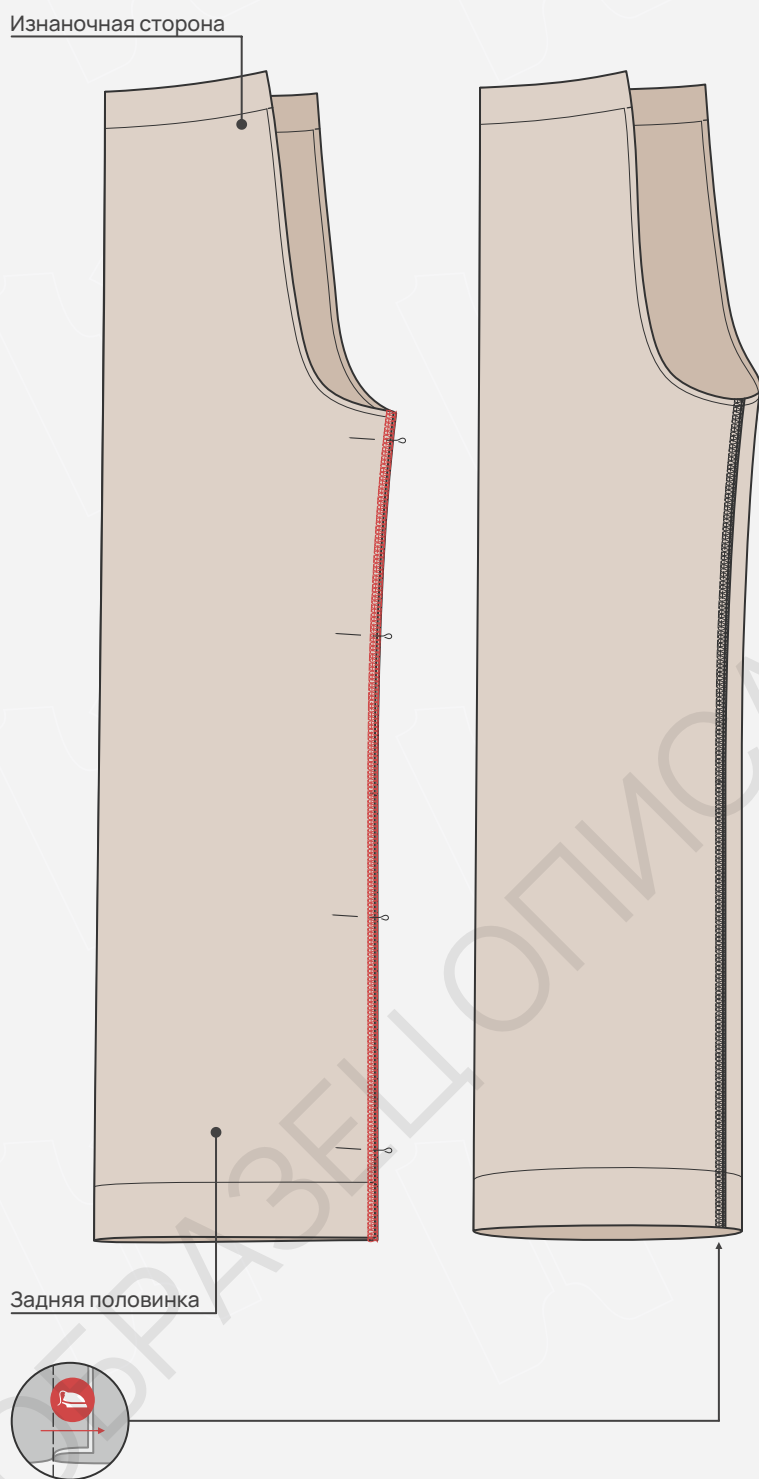
### СПЕЦИФИКАЦИЯ ДЕТАЛЕЙ КРОЯ

- Передняя половинка цельнокроеная с задней - 2 детали.

[ЗДЕСЬ ВЫ МОЖЕТЕ ОЗНАКОМИТЬСЯ С ПРАВИЛАМИ РАСКРОЯ](#)



## ОБРАБОТКА ШАГОВЫХ ШВОВ



1. Сложить цельнокроеную деталь передней и задней половинки лицевыми сторонами друг другу, уравнивая шаговые срезы, закрепить булавками. Стачать шаговые срезы на оверлоке со стороны задней половинки, убирая булавки.

2. Заутюжить припуски шагового шва на переднюю половинку брюк.

[КАК ШИТЬ ТРИКОТАЖ](#)



[ОСНОВНЫЕ ПРАВИЛА УТЮЖКИ ШВОВ](#)

