



Helper Sew



# ОПИСАНИЕ ПОШИВА ПАЛЬТО ELLIOTT

#HELPERSEW\_ELLIOTT

КЛИКНИТЕ НА НАЗВАНИЕ ГЛАВЫ ДЛЯ БЫСТРОГО ПРЕХОДА



- 4 ТЕХНИЧЕСКИЙ РИСУНОК**
- 5 ОПИСАНИЕ И ХАРАКТЕРИСТИКИ ИЗДЕЛИЯ**
- 6 ПАРАМЕТРЫ ИЗДЕЛИЯ И МОДЕЛИ**
- 7 ЧТО НУЖНО ДЛЯ ПОШИВА**
- 9 РАСКЛАДКА ДЕТАЛЕЙ КРОЯ**
- 12 ДУБЛИРОВАНИЕ ДЕТАЛЕЙ КРОЯ**
- 14 ПОШАГОВАЯ ТЕХНОЛОГИЯ ПОШИВА ▼**
  - 14 ОБРАБОТКА КАРМАНА С ЛИСТОЧКОЙ
  - 19 ОБРАБОТКА СРЕДНЕГО ШВА И ШЛИЦЫ
  - 23 ОБРАБОТКА ПАТЫ РУКАВА И ХЛЯСТИКА
  - 25 ОБРАБОТКА ХЛЯСТИКА ВОРОТНИКА
  - 26 ОБРАБОТКА БОКОВЫХ ШВОВ
  - 28 ОБРАБОТКА ШЛЕВКИ
  - 29 ОБРАБОТКА РУКАВА
  - 33 ВТАЧИВАНИЕ РУКАВА
  - 35 ОБРАБОТКА ВЕШАЛКИ
  - 36 ОБРАБОТКА КРАЯ БОРТА
  - 39 ОБРАБОТКА НИЗА ИЗДЕЛИЯ
  - 40 ОБРАБОТКА ВОРОТНИКА
  - 42 ВТАЧИВАНИЕ ВОРОТНИКА
  - 44 ОБРАБОТКА ПОДКЛАДКИ
  - 48 ПРИТАЧИВАНИЕ ПОДКЛАДКИ К ИЗДЕЛИЮ
  - 50 ОБРАБОТКА РУКАВОВ ПОДКЛАДКОЙ
  - 52 ОБРАБОТКА ШЛИЦЫ И НИЗА ИЗДЕЛИЯ ПОДКЛАДКОЙ
  - 57 ОКОНЧАТЕЛЬНАЯ ОБРАБОТКА

КЛИКНИТЕ НА НАЗВАНИЕ ГЛАВЫ ДЛЯ БЫСТРОГО ПРЕХОДА



[60 УСЛОВНЫЕ ОБОЗНАЧЕНИЯ](#)

[61 ПОЛОЖЕНИЕ ОБ АВТОРСКОМ ПРАВЕ. КОНТАКТЫ.](#)

ОБРАЗЕЦ ОПИСАНИЯ ПОШИВА



ЖЕЛАЕМ ПРИЯТНОГО ПОШИВА!



## • ОПИСАНИЕ МОДЕЛИ

Пальто большого объема, прямого силуэта с рукавом реглан, с открытой застежкой на 6 прорезных петель и 6 пуговиц. Перед с двумя наклонными карманами с листочкой. Спинка со средним швом, заканчивающийся шлицей. В боковых швах 2 хлястика, с застежкой на 2 прорезные петли и 2 пуговицы. Воротник объемный, стояче-отложной, с чуть закругленными концами, с 2-мя пуговицами, к которым пристегивается хлястик с 2-мя петлями. Рукав широкий, двухшовный, длинный, в нижней части с патами, застегивающимися на 2 прорезные петли и 2 пуговицы. Воротник, верхний шов рукава, проймы, край борта, средний шов спинки, листочки кармана, хлястики на спинке и на воротнике, паты на рукаве с отделочной строчкой. Пальто на притачной подкладке.

Пальто сшито из пальтовой ткани, состав 70% шерсть, 30% полиэстер, плотность 290 гр/м<sup>2</sup>. В качестве подкладки использована подкладочная ткань, состав вискоза 100%, плотность 120 гр/м<sup>2</sup>.

## • ПРИБАВКИ НА СВОБОДУ ОБЛЕГАНИЯ

- к обхвату груди 37 см
- к обхвату талии 33 см
- к обхвату плеча 24 см

## • ДЛИНЫ И ШИРИНЫ ИЗДЕЛИЯ

### **Длина изделия по средней линии спинки**

- для роста 152 см - 116,8 см
- для роста 158 см - 121,6 см
- для роста 164 см - 126,4 см
- для роста 170 см - 131,1 см
- для роста 176 см - 135,9 см
- для роста 182 см - 140,7 см

### **Длина рукава от горловины**

- для роста 152 см - 73,9 см
- для роста 158 см - 76,4 см
- для роста 164 см - 78,9 см
- для роста 170 см - 81,4 см
- для роста 176 см - 83,9 см
- для роста 182 см - 86,3 см

• ПАРАМЕТРЫ МОДЕЛИ (CM)

	РОСТ	ОБХВАТ ГРУДИ	ОБХВАТ ТАЛИИ	ОБХВАТ БЁДЕР
	178	84	61	91

• ПАРАМЕТРЫ ИЗДЕЛИЯ

ОБХВАТ ГРУДИ (CM) - 84

РОСТ (CM) - 176



- **ЧТО НУЖНО ДЛЯ ПОШИВА**

Выкройка, основная ткань, подкладочная ткань, дублерин, пуговицы (диаметр 2,5 см - 14 шт), подплечники для рукава реглан, долевая клеевая кромка (ширина 1,5 см - 7 м), нитки в цвет основной ткани (1 катушка), нитки отделочные большей толщины (1 катушка), прямострочная швейная машина, утюг с паром.

Для пошива подойдут различные виды пальтовых тканей плотные, формоустойчивые - твил, твид, вискоза, шерсть. По составу материал может быть из натуральных (шерсть), искусственных (вискоза), синтетических (акрил, полиэстер) или смешанных волокон (вискоза и эластан, полиэстер и спандекс).

Плотность ткани 260 - 450 гр/м<sup>2</sup>.

Для подкладки подойдет подкладочная ткань. Состав вискоза, поливискоза, полиэстер.

- **РАСХОД ОСНОВНОЙ ТКАНИ ПРИ ШИРИНЕ 140 СМ**

**Для обхвата груди от 80 до 92 см**

- для роста 152 см - 295 см
- для роста 158 см - 305 см
- для роста 164 см - 315 см
- для роста 170 см - 325 см
- для роста 176 см - 335 см
- для роста 182 см - 345 см

**Для обхвата груди от 96 до 108 см**

- для роста 152 см - 305 см
- для роста 158 см - 315 см
- для роста 164 см - 325 см
- для роста 170 см - 335 см
- для роста 176 см - 345 см
- для роста 182 см - 355 см

- **РАСХОД ПОДКЛАДОЧНОЙ ТКАНИ ПРИ ШИРИНЕ 145 СМ**

- для роста от 152 до 158 см - 230 см
- для роста от 164 до 170 см - 240 см
- для роста от 176 до 182 см - 250 см

**Важно!** Для обхвата груди 108 см использовать подкладку шириной не менее 150 см.

- **РАСХОД ДУБЛЕРИНА ПРИ ШИРИНЕ 140 СМ**

- для роста от 152 до 158 см - 205 см
- для роста от 164 до 170 см - 220 см
- для роста от 176 до 182 см - 235 см

- **ПОДГОТОВКА ТКАНИ К РАСКРОЮ**

Перед раскроем основную ткань продекатировать при помощи утюга с паром.

Подкладочную ткань необходимо предварительно замочить в теплой воде на 30 минут, затем высушить при комнатной температуре, оставляя немного влаги в ткани. Прodeкатировать при помощи утюга с паром.

[КАК НАПЕЧАТАТЬ И СКЛЕИТЬ ВЫКРОЙКУ](#)

[КАК ПОДГОТОВИТЬ ВЫКРОЙКИ К РАСКРОЮ](#)

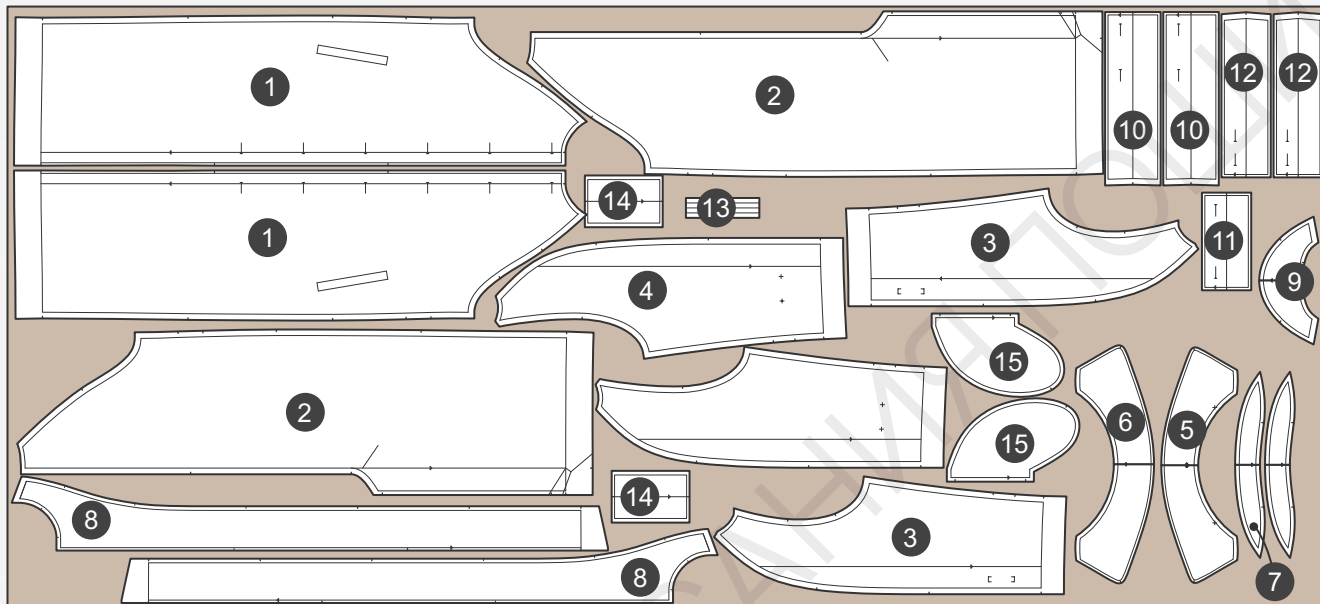
[ПРАВИЛА РАСКРОЯ](#)





- РАСКЛАДКА ДЕТАЛЕЙ КРОЯ ИЗ ОСНОВНОЙ ТКАНИ  
ДЛЯ ОБХВАТА ГРУДИ ОТ 80 ДО 92 СМ

Кромка



Кромка

## СПЕЦИФИКАЦИЯ ДЕТАЛЕЙ КРОЯ ИЗ ОСНОВНОЙ ТКАНИ

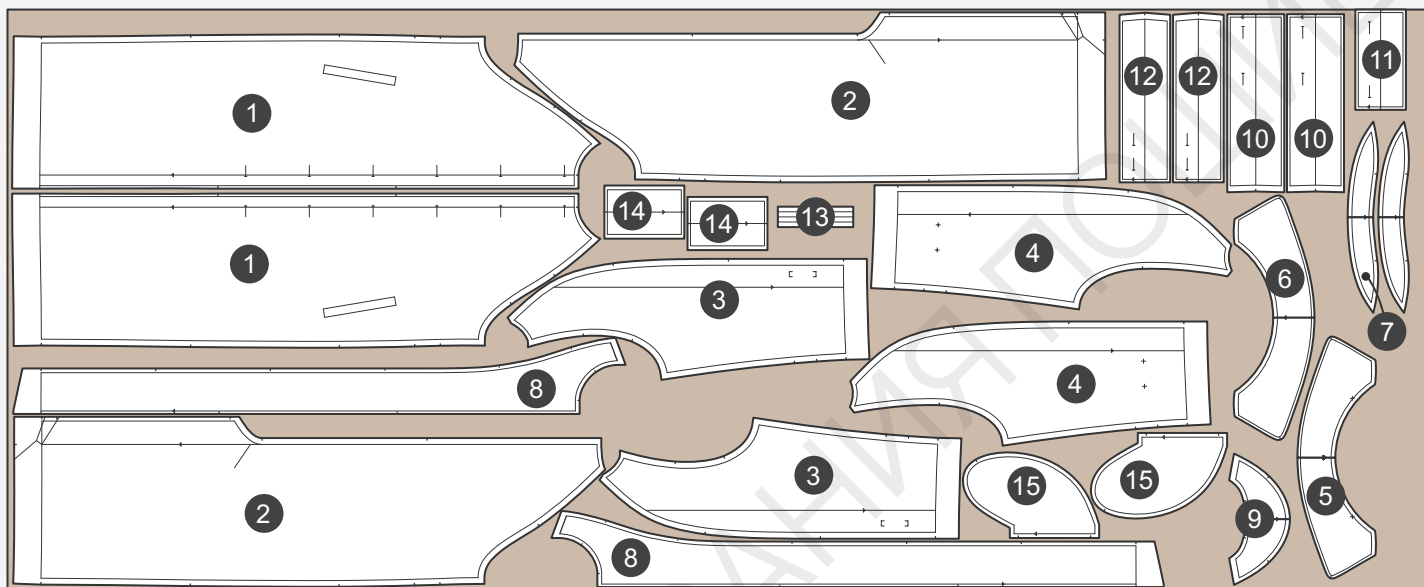
1. Перед - 2 детали,
2. Спинка - 2 детали,
3. Передняя часть рукава - 2 детали,
4. Локтевая часть рукава - 2 детали,
5. Воротник нижний - 1 деталь,
6. Воротник верхний - 1 деталь,
7. Стойка воротника - 2 детали,
8. Подборт - 2 детали,
9. Обтачка горловины спинки - 1 деталь со сгибом,
10. Хлястик - 2 детали,
11. Хлястик воротника - 1 деталь,
12. Пата рукава - 2 детали,
13. Шлевка рукава - 1 деталь,
14. Листочка - 2 детали,
15. Подкладка кармана внешняя - 2 детали.

[ЗДЕСЬ ВЫ МОЖЕТЕ ОЗНАКОМИТЬСЯ С ПРАВИЛАМИ РАСКРОЯ](#)



- РАСКЛАДКА ДЕТАЛЕЙ КРОЯ ИЗ ОСНОВНОЙ ТКАНИ  
ДЛЯ ОБХВАТА ГРУДИ ОТ 96 ДО 108 СМ

Кромка



Кромка

## СПЕЦИФИКАЦИЯ ДЕТАЛЕЙ КРОЯ ИЗ ОСНОВНОЙ ТКАНИ

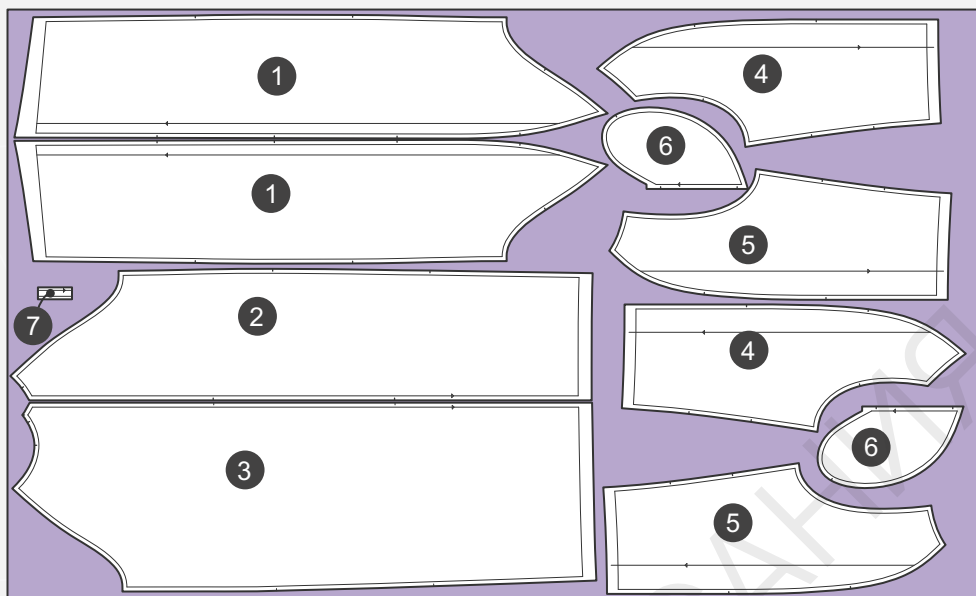
1. Перед - 2 детали,
2. Спинка - 2 детали,
3. Передняя часть рукава - 2 детали,
4. Локтевая часть рукава - 2 детали,
5. Воротник нижний - 1 деталь,
6. Воротник верхний - 1 деталь,
7. Стойка воротника - 2 детали,
8. Подборт - 2 детали,
9. Обтачка горловины спинки - 1 деталь со сгибом,
10. Хлястик - 2 детали,
11. Хлястик воротника - 1 деталь,
12. Пата рукава - 2 детали,
13. Шлевка рукава - 1 деталь,
14. Листочка - 2 детали,
15. Подкладка кармана внешняя - 2 детали.

[ЗДЕСЬ ВЫ МОЖЕТЕ ОЗНАКОМИТЬСЯ С ПРАВИЛАМИ РАСКРОЯ](#)



- РАСКЛАДКА ДЕТАЛЕЙ КРОЯ ИЗ ПОДКЛАДОЧНОЙ ТКАНИ С ЛИЦЕВОЙ СТОРОНЫ

Кромка



Кромка

## СПЕЦИФИКАЦИЯ ДЕТАЛЕЙ КРОЯ ИЗ ПОДКЛАДОЧНОЙ ТКАНИ

1. Подкладка переда - 2 детали,
2. Левая подкладка спинки - 1 деталь,
3. Правая подкладка спинки - 1 деталь,
4. Подкладка передней части рукава - 2 детали,
5. Подкладка локтевой части рукава - 2 детали,
6. Подкладка кармана внутренняя - 2 детали,
7. Вешалка - 1 деталь.

[ЗДЕСЬ ВЫ МОЖЕТЕ ОЗНАКОМИТЬСЯ С ПРАВИЛАМИ РАСКРОЯ](#)



- Продублировать дублирином полностью детали переда, подборта, обтачки горловины спинки, листочек, верхнего и нижнего воротников, внешней и внутренней стоек. Продублировать дублирином детали хлястиков, пат рукава, хлястика воротника, заходя за линию сгиба на 5 мм. Продублировать верхние части деталей рукава и спинки ниже проймы на 4-5 см, припуски нижних срезов деталей спинки и рукава, припуск шлицы на левой детали спинки. Дополнительно продублировать вход в карман. Внешние срезы дублирующих деталей оформить волнообразной линией или вырезать зигзагообразными ножницами.

Проклеить долевой клеевой кромкой шириной 1,5 см верхний срез передней части рукава, отступая от среза горловины и заходя за надсечку на 3-4 см, на срезы проймы переда и спинки, отступая от среза горловины на 3-4 см и до скругленного участка, на срез шлицы на детали правой спинки.

**Важно!** На указанные участки кромку приклеивать, отступая 5 мм от срезов. На пройму переда кромку приклеивать с небольшим натяжением между надсечками.

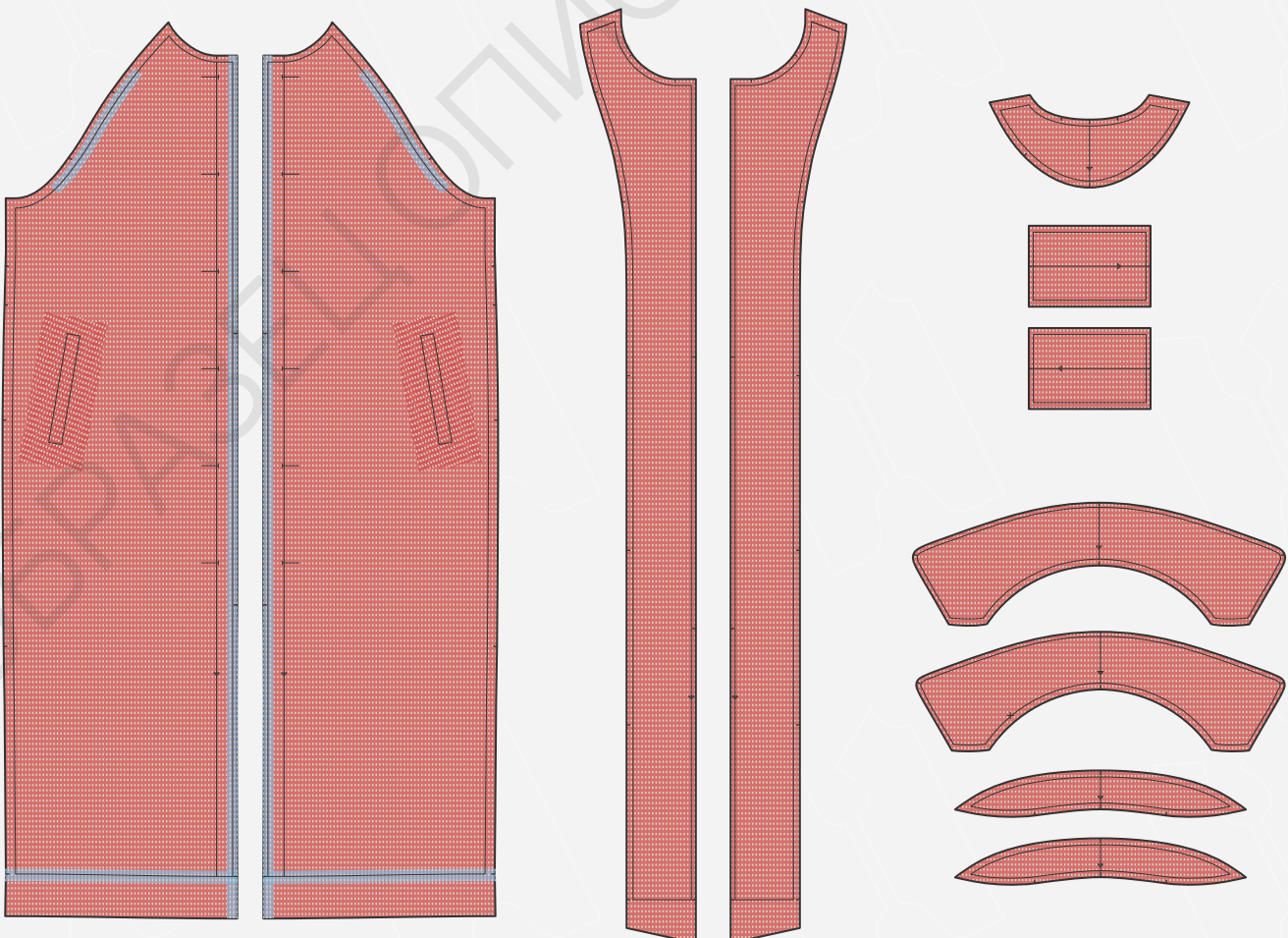
Приклеить долевую клеевую кромку шириной 1,5 см на срез борта, по линиям перегиба нижнего припуска переда, спинки и рукава.

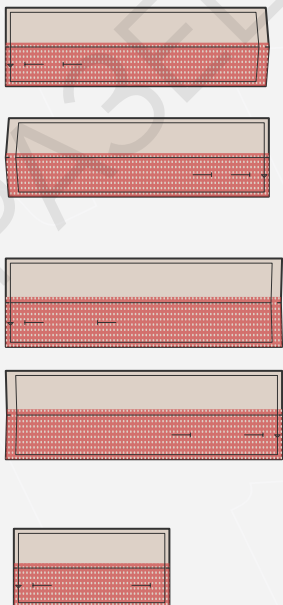
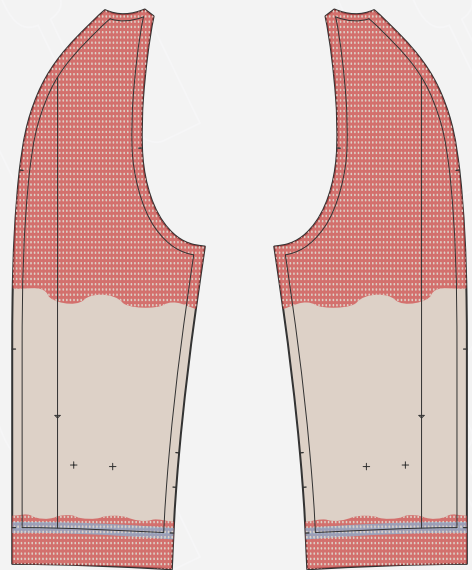
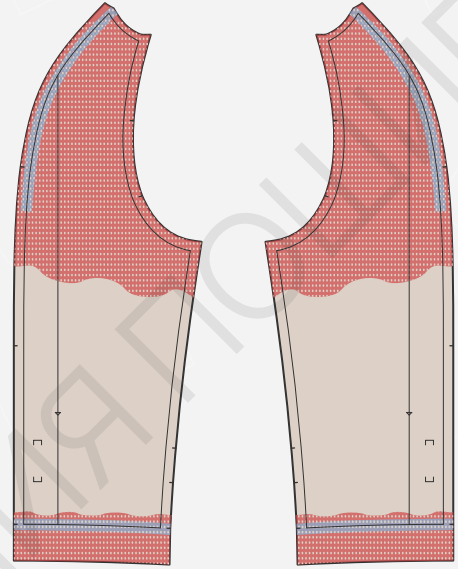
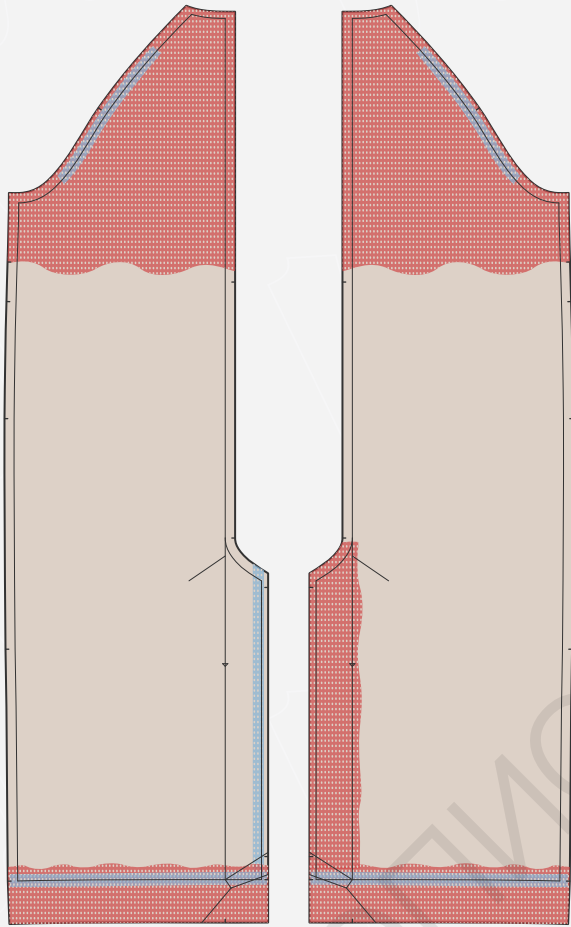


Дублирин средней плотности

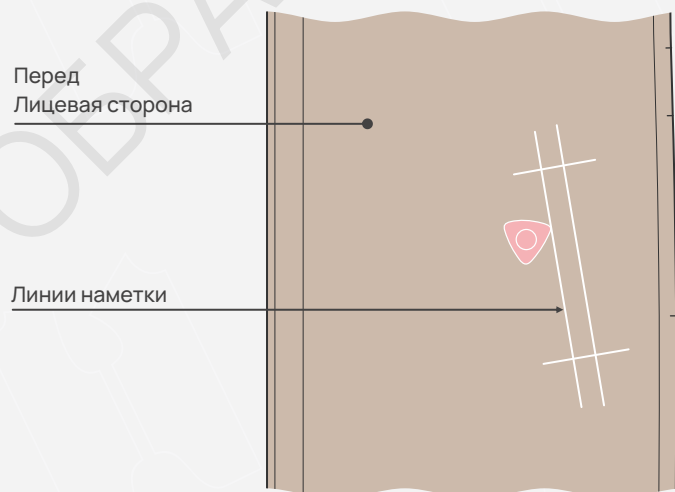
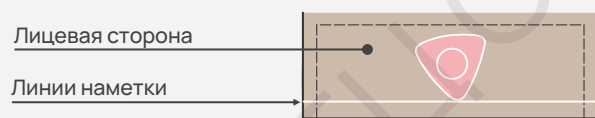
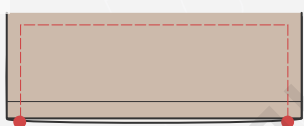
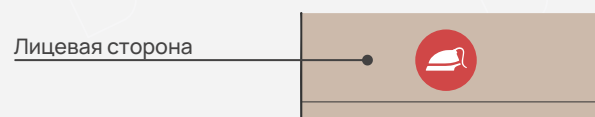
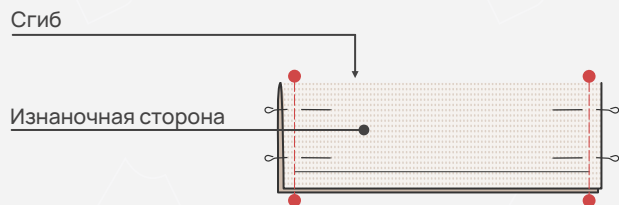


Долевая клеевая кромка (ширина 1,5 см)





## ОБРАБОТКА КАРМАНА С ЛИСТОЧКОЙ



1. Сложить листочку вдоль пополам лицевой стороной внутрь, зафиксировать булавками. Обтачать концы листочки шириной шва 7 мм, убирая булавки.

**Важно!** В процессе пошива изделия в начале и конце строчек необходимо ставить закрепки длиной 5 – 7 мм. На схемах закрепки обозначены красными точками.

2. Вывернуть листочку, выправить уголки. Приутюжить листочку без образования канта.

3. Отстрочить листочку на расстоянии 8 мм от сгиба и швов обтачивания.

4. Наметить на одной из сторон листочки линию притачивания на расстоянии 1 см от срезов. Далее эта сторона будет называться лицевой стороной.

5. Тонко заточенным мелом на лицевой стороне детали переда наметить линии прорезного кармана, ориентируясь на лекало.