



Helper Sew



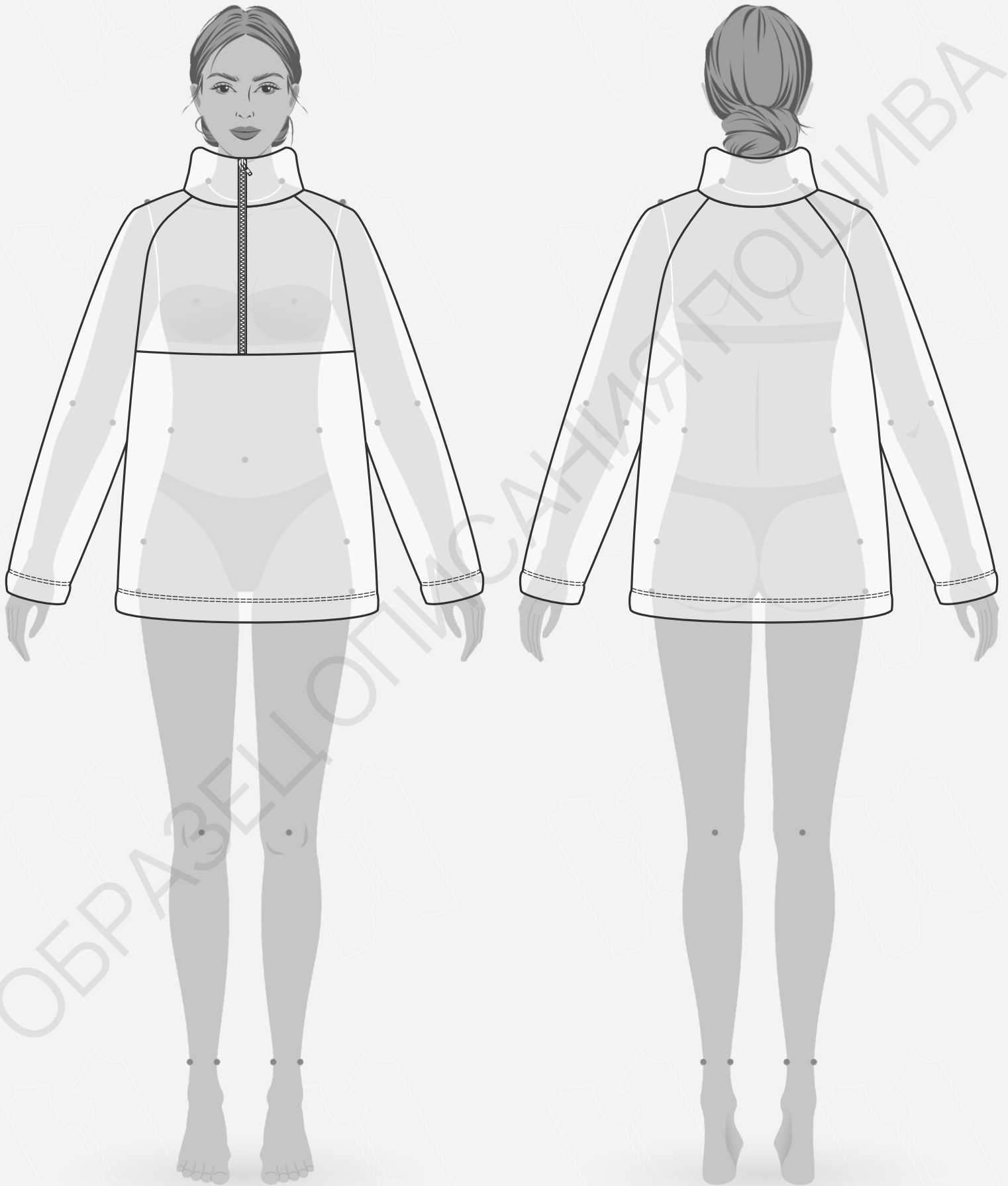
ОПИСАНИЕ ПОШИВА АНОРАКА NAT

#HELPERSEW_NAT

КЛИКНИТЕ НА НАЗВАНИЕ ГЛАВЫ ДЛЯ БЫСТРОГО ПРЕХОДА



- 3 ТЕХНИЧЕСКИЙ РИСУНОК**
- 4 ОПИСАНИЕ И ХАРАКТЕРИСТИКИ ИЗДЕЛИЯ**
- 5 ПАРАМЕТРЫ ИЗДЕЛИЯ И МОДЕЛИ**
- 6 ЧТО НУЖНО ДЛЯ ПОШИВА**
- 7 РАСКЛАДКА ДЕТАЛЕЙ КРОЯ**
- 9 ДУБЛИРОВАНИЕ ДЕТАЛЕЙ КРОЯ**
- 10 ПОШАГОВАЯ ТЕХНОЛОГИЯ ПОШИВА ▼**
 - 10 ОБРАБОТКА РУКАВОВ
 - 13 ОБРАБОТКА ВОРОТНИКА-СТОЙКИ
 - 16 ОБРАБОТКА МОЛНИИ
 - 20 ОБРАБОТКА ГОРИЗОНТАЛЬНОГО ШВА ПЕРЕДА
 - 22 ОБРАБОТКА БОКОВЫХ ШВОВ И ШВОВ РУКАВА
 - 23 ОБРАБОТКА НИЗА ИЗДЕЛИЯ И РУКАВА
- 25 УСЛОВНЫЕ ОБОЗНАЧЕНИЯ**
- 26 ПОЛОЖЕНИЕ ОБ АВТОРСКОМ ПРАВЕ. КОНТАКТЫ.**



- **ОПИСАНИЕ МОДЕЛИ**

Анорак большого объема, прямого силуэта с рукавом реглан. Перед из двух частей, с горизонтальным швом посередине. Горловина с воротником-стойкой и застежкой на тесьму-молнию, доходящую до подреза на передне. Низ изделия и рукавов обработаны на плоскошовной машине.

Анорак сшит из из шерсти на флисе, состав 30% шерсть, 50% хлопок, 20% полиэстер, плотность 450 гр/м².

- **ПРИБАВКИ НА СВОБОДУ ОБЛЕГАНИЯ**

- к обхвату груди 36 см
- к обхвату талии 52 см
- к обхвату бёдер 17 см
- к обхвату плеча 21 см

- **ДЛИНЫ И ШИРИНЫ ИЗДЕЛИЯ**

Длина изделия посередине спинки

- для роста 152 см - 58 см
- для роста 158 см - 60 см
- для роста 164 см - 62 см
- для роста 170 см - 64 см
- для роста 176 см - 66 см
- для роста 182 см - 68 см

Длина рукава от горловины

- для роста 152 см - 63,4 см
- для роста 158 см - 65,9 см
- для роста 164 см - 68,5 см
- для роста 170 см - 70,9 см
- для роста 176 см - 72,8 см
- для роста 182 см - 74,6 см

• ПАРАМЕТРЫ МОДЕЛИ (СМ)

	РОСТ	ОБХВАТ ГРУДИ	ОБХВАТ ТАЛИИ	ОБХВАТ БЁДЕР
	176	84	64	91

• ПАРАМЕТРЫ ИЗДЕЛИЯ

ОБХВАТ ГРУДИ (СМ) - 84

РОСТ (СМ) - 176



- **ЧТО НУЖНО ДЛЯ ПОШИВА**

Выкройка, трикотаж, тесьма-молния неразъемная (для роста от 152 до 176 см - длина 30 см, для роста 182 см - 35 см), долевая клеевая кромка (ширина 1,5 см - 70 см), нитки (5 катушек), прямострочная швейная машина, оверлок, плоскошовная швейная машина, утюг с паром, узкая лапка.

Для пошива подойдет трикотаж - шерпа на флисе, футер двухниточный, трехниточный петельный или с начесом.

Плотность трикотажа 280 - 450 гр/м².

- **РАСХОД ТРИКОТАЖА ПРИ ШИРИНЕ 180 СМ**

Для обхвата груди от 80 до 100 см

- для роста от 152 до 158 см - 125 см
- для роста от 164 до 170 см - 130 см
- для роста от 176 до 182 см - 135 см

Для обхвата груди от 104 до 108 см

- для роста от 152 до 158 см - 140 см
- для роста от 164 до 170 см - 145 см
- для роста от 176 до 182 см - 150 см

- **ПОДГОТОВКА ТРИКОТАЖА К РАСКРОЮ**

Трикотаж необходимо продекатировать при помощи утюга с паром.

[КАК НАПЕЧАТАТЬ И СКЛЕИТЬ ВЫКРОЙКУ](#)

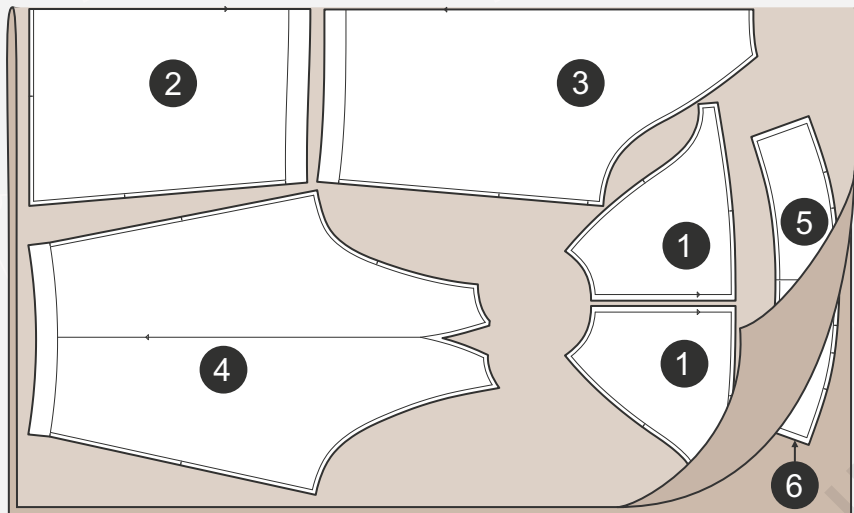
[КАК ПОДГОТОВИТЬ ВЫКРОЙКИ К РАСКРОЮ](#)

[ПРАВИЛА РАСКРОЯ](#)



- РАСКЛАДКА ДЕТАЛЕЙ КРОЯ ДЛЯ ОБХВАТА ГРУДИ ОТ 80 ДО 100 СМ

Сгиб



Кромка

СПЕЦИФИКАЦИЯ ДЕТАЛЕЙ КРОЯ

- Верхняя часть переда - 4 детали,
- Нижняя часть переда - 1 деталь со сгибом,
- Спинка - 1 деталь со сгибом,
- Рукав - 2 детали,
- Воротник-стойка внешняя - 1 деталь,
- Воротник-стойка внутренняя - 1 деталь.

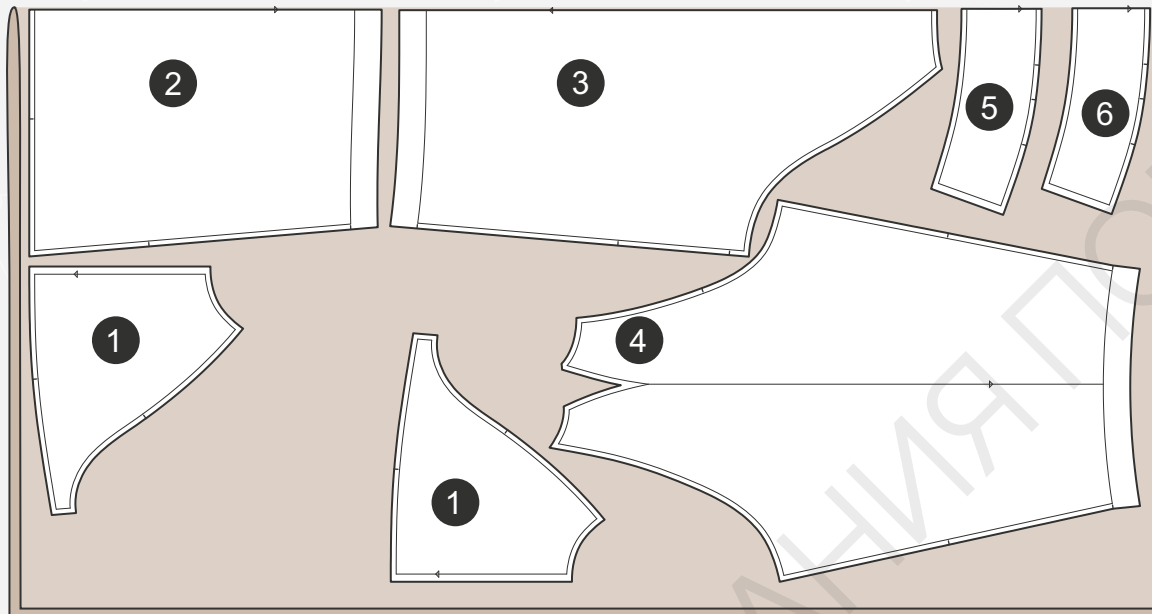
Важно! При крое сделать надсечки (надрезы длиной 2-3 мм) по лекалам, а также по центру деталей воротника, по центру горловины спинки, по центру верхнего среза нижней части переда. Детали нижнего и верхнего воротников кроить в один слой.

[ЗДЕСЬ ВЫ МОЖЕТЕ ОЗНАКОМИТЬСЯ С ПРАВИЛАМИ РАСКРОЯ](#)



- РАСКЛАДКА ДЕТАЛЕЙ КРОЯ ДЛЯ ОБХВАТА ГРУДИ ОТ 104 ДО 108 СМ

Сгиб



Кромка

СПЕЦИФИКАЦИЯ ДЕТАЛЕЙ КРОЯ

- Верхняя часть переда - 4 детали,
- Нижняя часть переда - 1 деталь со сгибом,
- Спинка - 1 деталь со сгибом,
- Рукав - 2 детали,
- Воротник-стойка внешняя - 1 деталь со сгибом,
- Воротник-стойка внутренняя - 1 деталь со сгибом.

Важно! При крое сделать надсечки (надрезы длиной 2-3 мм) по лекалам, а также по центру деталей воротника, по центру горловины спинки, по центру верхнего среза нижней части переда.

[ЗДЕСЬ ВЫ МОЖЕТЕ ОЗНАКОМИТЬСЯ С ПРАВИЛАМИ РАСКРОЯ](#)



- Проклеить долевой клеевой кромкой шириной 1,5 см средние срезы кокетки переда и короткие срезы внешней стойки.



Долевая клеевая кромка (ширина 1,5 см)

