



Helper Sew



ОПИСАНИЕ ПОШИВА КУРТКИ BEIN

#HELPERSEW_BEIN

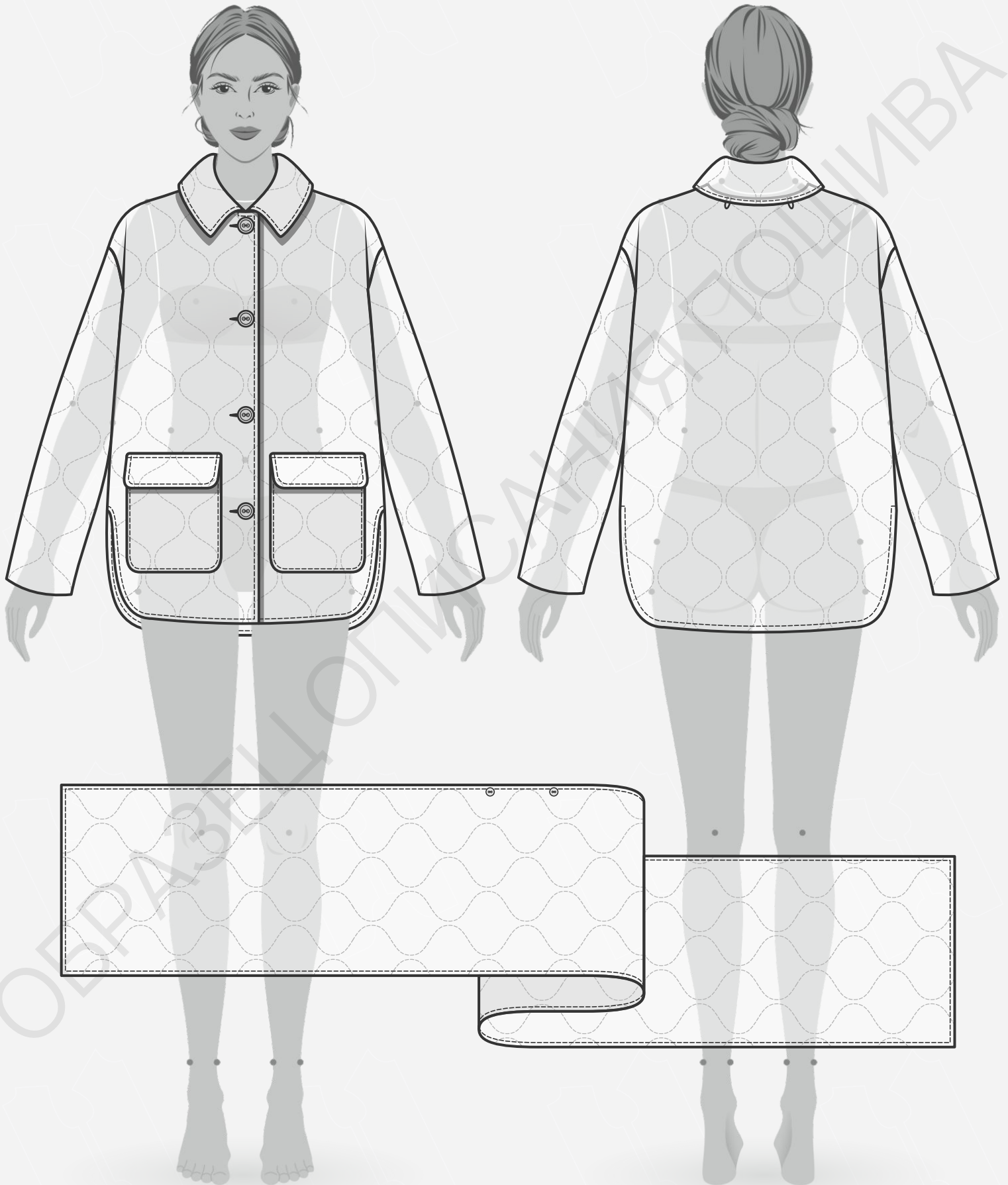
КЛИКНИТЕ НА НАЗВАНИЕ ГЛАВЫ ДЛЯ БЫСТРОГО ПРЕХОДА



- 3 ТЕХНИЧЕСКИЙ РИСУНОК**
- 4 ОПИСАНИЕ И ХАРАКТЕРИСТИКИ ИЗДЕЛИЯ**
- 6 ПАРАМЕТРЫ ИЗДЕЛИЯ И МОДЕЛИ**
- 7 ЧТО НУЖНО ДЛЯ ПОШИВА**
- 9 РАСКЛАДКА ДЕТАЛЕЙ КРОЯ**
- 15 ПОШАГОВАЯ ТЕХНОЛОГИЯ ПОШИВА ▼**
 - 15 ОБРАБОТКА ВОРОТНИКА
 - 17 ОБРАБОТКА ШАРФА
 - 18 ОБРАБОТКА КАРМАНА
 - 21 ОБРАБОТКА КЛАПАНА
 - 23 ОБРАБОТКА ПЛЕЧЕВЫХ ШВОВ
 - 24 ОБРАБОТКА РУКАВОВ
 - 26 ОБРАБОТКА БОКОВЫХ ШВОВ И ШВОВ РУКАВА
 - 27 ОБРАБОТКА ПОДКЛАДКИ
 - 32 СОЕДИНЕНИЕ ИЗДЕЛИЯ С ПОДКЛАДКОЙ ПО БОРТУ
 - 34 ВТАЧИВАНИЕ ВОРОТНИКА
 - 35 ОБРАБОТКА РУКАВОВ ПОДКЛАДКОЙ
 - 37 ОБРАБОТКА НИЗА ИЗДЕЛИЯ ПОДКЛАДКОЙ
 - 38 ОКОНЧАТЕЛЬНАЯ ОБРАБОТКА
- 41 УСЛОВНЫЕ ОБОЗНАЧЕНИЯ**
- 42 ПОЛОЖЕНИЕ ОБ АВТОРСКОМ ПРАВЕ. КОНТАКТЫ.**



ЖЕЛАЕМ ПРИЯТНОГО ПОШИВА!



• ОПИСАНИЕ МОДЕЛИ

Куртка со съёмным шарфом большого объема прямого силуэта с центральной застежкой на 4 прорезные петли и 4 пуговицы. Перед с 2 крупными накладными карманами с клапанами. Рукав втачной спущенный одношовный длинный. Воротник стояче-отложной. Низ фигурный с перепадом длин переда и спинки. Низ изделия, край борта, уступ, воротник и шарф с отделочной строчкой. В шве горловины обработаны навесные петли для фиксации шарфа. Шарф с 2 пуговицами, фиксируется на шее в сложенном пополам виде. Изделие полностью на подкладке.

Куртка сшита из плащевой стеганой ткани, состав 100% полиэстер, плотность 100 гр/м². В качестве подкладки использована подкладочная ткань, состав вискоза 100%, плотность 120 гр/м².

• ПРИБАВКИ НА СВОБОДУ ОБЛЕГАНИЯ

- к обхвату груди 48 см
- к обхвату бёдер 35,5 см
- к обхвату плеча 24 см

• ДЛИНЫ И ШИРИНЫ ИЗДЕЛИЯ

Длина изделия по линии середины спинки

- для роста 152 см - 67,5 см
- для роста 158 см - 69,7 см
- для роста 164 см - 72 см
- для роста 170 см - 74,2 см
- для роста 176 см - 76,4 см
- для роста 182 см - 78,6 см

Ширина плеча

- для обхвата груди 80 см - 24 см
- для обхвата груди 84 см - 24,2 см
- для обхвата груди 88 см - 24,4 см
- для обхвата груди 92 см - 24,6 см
- для обхвата груди 96 см - 24,8 см
- для обхвата груди 100 см - 25 см
- для обхвата груди 104 см - 25,2 см
- для обхвата груди 108 см - 25,4 см

Длина рукава

- для роста 152 см - 45 см
- для роста 158 см - 47,2 см
- для роста 164 см - 49,5 см
- для роста 170 см - 51,7 см
- для роста 176 см - 53,9 см
- для роста 182 см - 56,2 см

ОБРАЗЕЦ ОПИСАНИЯ ПОШИВА

• ПАРАМЕТРЫ МОДЕЛИ (СМ)

	РОСТ	ОБХВАТ ГРУДИ	ОБХВАТ ТАЛИИ	ОБХВАТ БЁДЕР
	178	84	61	91

• ПАРАМЕТРЫ ИЗДЕЛИЯ

ОБХВАТ ГРУДИ (СМ) - 84

РОСТ (СМ) - 176



- **ЧТО НУЖНО ДЛЯ ПОШИВА**

Выкройка, стеганая ткань, подкладочная ткань, круглый эластичный шнур (шляпная резинка) (7 см), пуговицы (диаметр 2,5 см - 4 шт, диаметр 1 см - 2 шт), нитки (1 катушка), прямострочная швейная машина, утюг с паром.

Для пошива подойдет плащевая стеганая ткань. По составу материал может быть с содержанием различных синтетических волокон (полиэстер, полиамид, нейлон).

Плотность ткани 70 - 120 гр/м².

Для подкладки подойдет подкладочная ткань (вискоза, полиэстер).

- **РАСХОД ОСНОВНОЙ ТКАНИ ПРИ ШИРИНЕ 145 СМ**

Для обхвата груди от 80 до 92 см

- для роста от 152 до 158 см - 270 см
- для роста от 164 до 170 см - 280 см
- для роста от 176 до 182 см - 290 см

Для обхвата груди от 96 до 108 см

- для роста от 152 до 158 см - 295 см
- для роста от 164 до 170 см - 305 см
- для роста от 176 до 182 см - 315 см

- **РАСХОД ОСНОВНОЙ ТКАНИ ПРИ ШИРИНЕ 145 СМ (БЕЗ ШАРФА)**

Для обхвата груди от 80 до 92 см

- для роста от 152 до 158 см - 195 см
- для роста от 164 до 170 см - 205 см
- для роста от 176 до 182 см - 215 см

Для обхвата груди от 96 до 108 см

- для роста от 152 до 158 см - 225 см
- для роста от 164 до 170 см - 235 см
- для роста от 176 до 182 см - 245 см

- **РАСХОД ПОДКЛАДОЧНОЙ ТКАНИ ПРИ ШИРИНЕ 140 СМ**

Для обхвата груди от 80 до 96 см

- для роста от 152 до 158 см - 130 см
- для роста от 164 до 170 см - 140 см
- для роста от 176 до 182 см - 150 см

Для обхвата груди от 100 до 108 см

- для роста от 152 до 158 см - 145 см
- для роста от 164 до 170 см - 155 см
- для роста от 176 до 182 см - 165 см

- **ПОДГОТОВКА ТКАНИ К РАСКРОЮ**

Перед раскроем подкладочную ткань продекатировать при помощи утюга с паром.

[КАК НАПЕЧАТАТЬ И СКЛЕИТЬ ВЫКРОЙКУ](#)

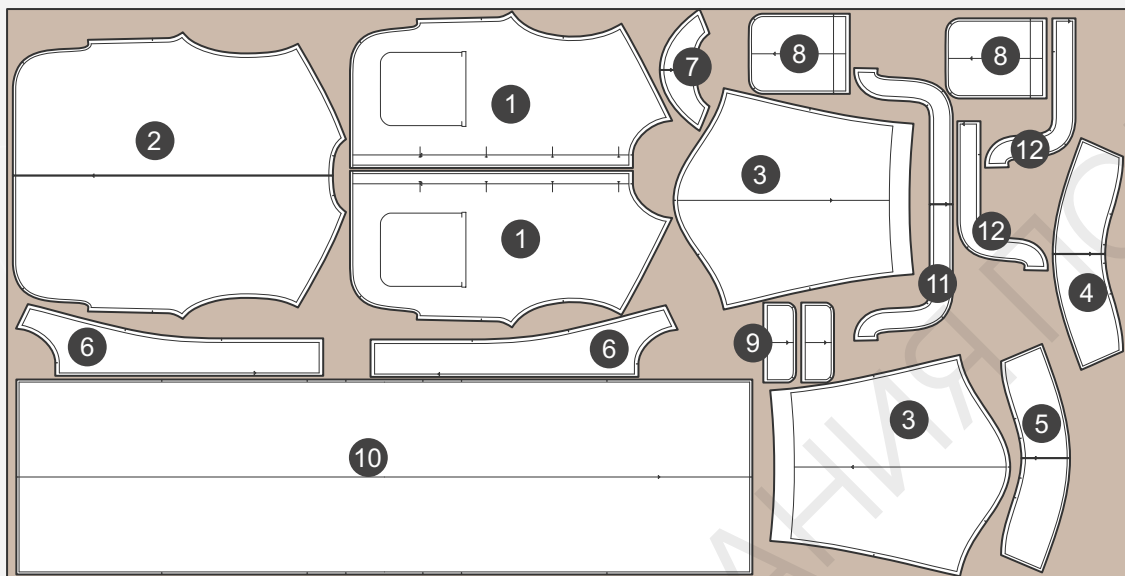
[КАК ПОДГОТОВИТЬ ВЫКРОЙКИ К РАСКРОЮ](#)

[ПРАВИЛА РАСКРОЯ](#)



- РАСКЛАДКА ДЕТАЛЕЙ КРОЯ ИЗ ОСНОВНОЙ ТКАНИ ПРИ ШИРИНЕ 145 СМ ДЛЯ ОБХВАТА ГРУДИ ОТ 80 ДО 92 СМ

Кромка



Кромка

СПЕЦИФИКАЦИЯ ДЕТАЛЕЙ КРОЯ ИЗ ОСНОВНОЙ ТКАНИ

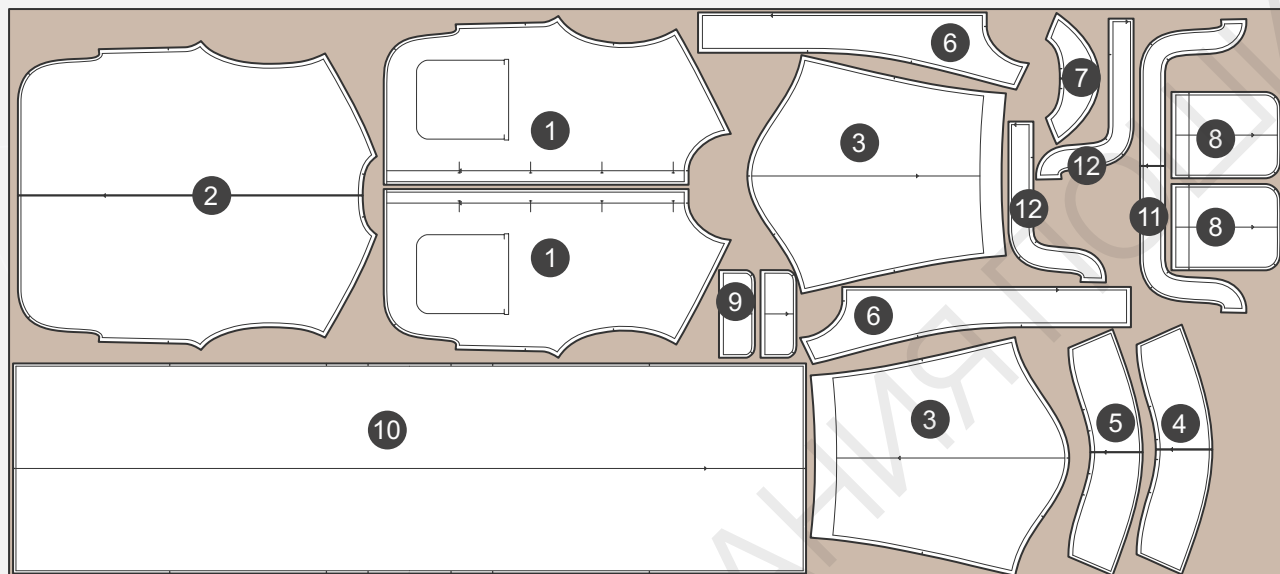
1. Перед - 2 детали,
2. Спинка - 1 деталь,
3. Рукав - 2 детали,
4. Воротник верхний - 1 деталь,
5. Воротник нижний - 1 деталь,
6. Подборт - 2 детали,
7. Обтачка горловины спинки - 1 деталь,
8. Накладной карман - 2 детали,
9. Клапан кармана верхний - 2 детали,
10. Шарф - 1 деталь,
11. Обтачка низа спинки - 1 деталь,
12. Обтачка низа переда - 2 детали.

[ЗДЕСЬ ВЫ МОЖЕТЕ ОЗНАКОМИТЬСЯ С ПРАВИЛАМИ РАСКРОЯ](#)



- РАСКЛАДКА ДЕТАЛЕЙ КРОЯ ИЗ ОСНОВНОЙ ТКАНИ ПРИ ШИРИНЕ 145 СМ ДЛЯ ОБХВАТА ГРУДИ ОТ 96 ДО 108 СМ

Кромка



Кромка

СПЕЦИФИКАЦИЯ ДЕТАЛЕЙ КРОЯ ИЗ ОСНОВНОЙ ТКАНИ

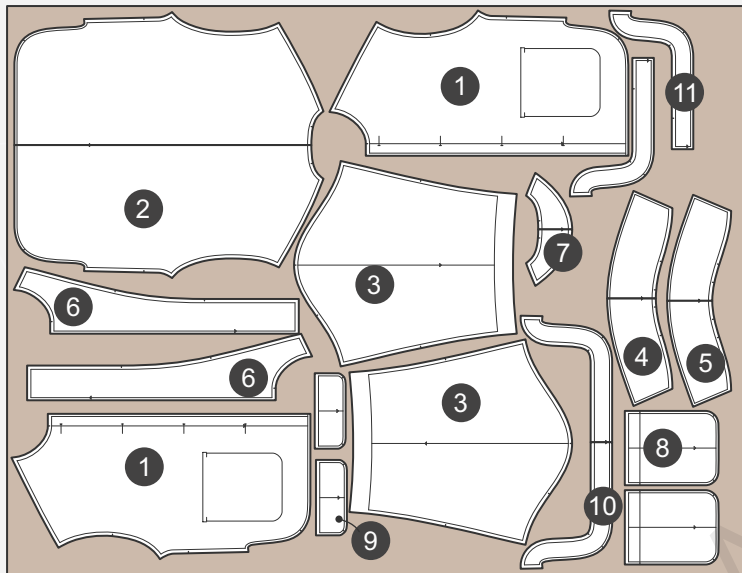
1. Перед - 2 детали,
2. Спинка - 1 деталь,
3. Рукав - 2 детали,
4. Воротник верхний - 1 деталь,
5. Воротник нижний - 1 деталь,
6. Подборт - 2 детали,
7. Обтачка горловины спинки - 1 деталь,
8. Накладной карман - 2 детали,
9. Клапан кармана верхний - 2 детали,
10. Шарф - 1 деталь,
11. Обтачка низа спинки - 1 деталь,
12. Обтачка низа переда - 2 детали.

[ЗДЕСЬ ВЫ МОЖЕТЕ ОЗНАКОМИТЬСЯ С ПРАВИЛАМИ РАСКРОЯ](#)



- РАСКЛАДКА ДЕТАЛЕЙ КРОЯ ИЗ ОСНОВНОЙ ТКАНИ ПРИ ШИРИНЕ 145 СМ ДЛЯ ОБХВАТА ГРУДИ ОТ 80 ДО 92 СМ (БЕЗ ШАРФА)

Кромка



Кромка

СПЕЦИФИКАЦИЯ ДЕТАЛЕЙ КРОЯ ИЗ ОСНОВНОЙ ТКАНИ

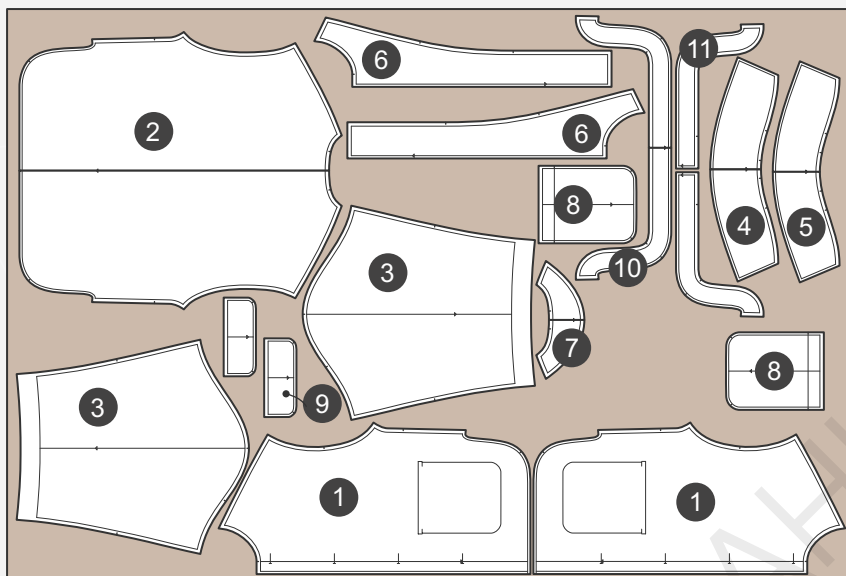
1. Перед - 2 детали,
2. Спинка - 1 деталь,
3. Рукав - 2 детали,
4. Воротник верхний - 1 деталь,
5. Воротник нижний - 1 деталь,
6. Подборт - 2 детали,
7. Обтачка горловины спинки - 1 деталь,
8. Накладной карман - 2 детали,
9. Клапан кармана верхний - 2 детали,
10. Обтачка низа спинки - 1 деталь,
11. Обтачка низа переда - 2 детали.

[ЗДЕСЬ ВЫ МОЖЕТЕ ОЗНАКОМИТЬСЯ С ПРАВИЛАМИ РАСКРОЯ](#)



- РАСКЛАДКА ДЕТАЛЕЙ КРОЯ ИЗ ОСНОВНОЙ ТКАНИ ПРИ ШИРИНЕ 145 СМ ДЛЯ ОБХВАТА ГРУДИ ОТ 96 ДО 108 СМ (БЕЗ ШАРФА)

Кромка



Кромка

СПЕЦИФИКАЦИЯ ДЕТАЛЕЙ КРОЯ ИЗ ОСНОВНОЙ ТКАНИ

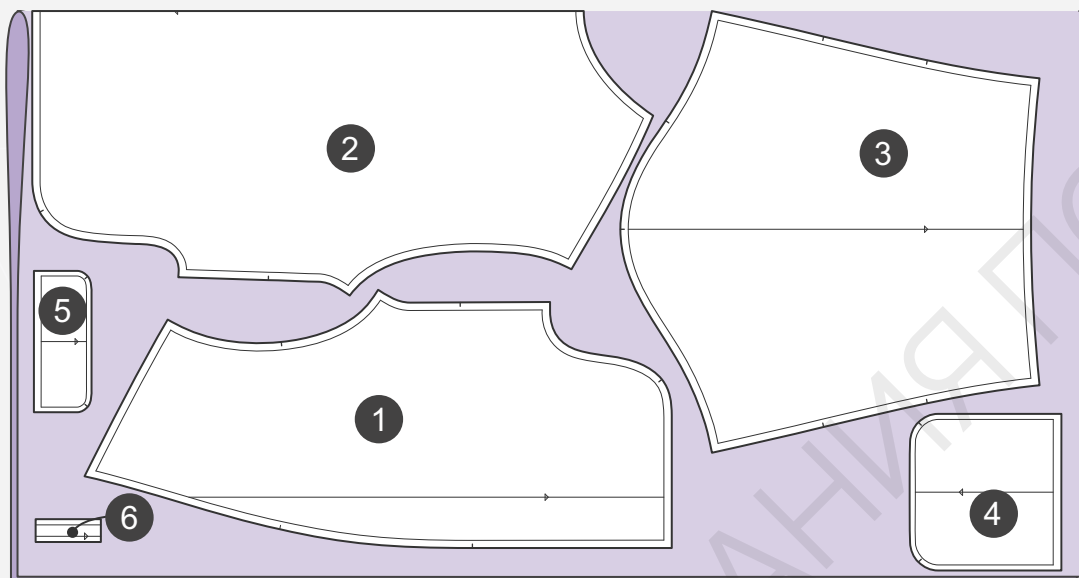
1. Перед - 2 детали,
2. Спинка - 1 деталь,
3. Рукав - 2 детали,
4. Воротник верхний - 1 деталь,
5. Воротник нижний - 1 деталь,
6. Подборт - 2 детали,
7. Обтачка горловины спинки - 1 деталь,
8. Накладной карман - 2 детали,
9. Клапан кармана верхний - 2 детали,
10. Обтачка низа спинки - 1 деталь,
11. Обтачка низа переда - 2 детали.

[ЗДЕСЬ ВЫ МОЖЕТЕ ОЗНАКОМИТЬСЯ С ПРАВИЛАМИ РАСКРОЯ](#)



- РАСКЛАДКА ДЕТАЛЕЙ КРОЯ ИЗ ПОДКЛАДОЧНОЙ ТКАНИ ПРИ ШИРИНЕ 140 СМ ДЛЯ ОБХВАТА ГРУДИ ОТ 80 ДО 96 СМ

Сгиб



Кромка

СПЕЦИФИКАЦИЯ ДЕТАЛЕЙ КРОЯ ИЗ ПОДКЛАДОЧНОЙ ТКАНИ

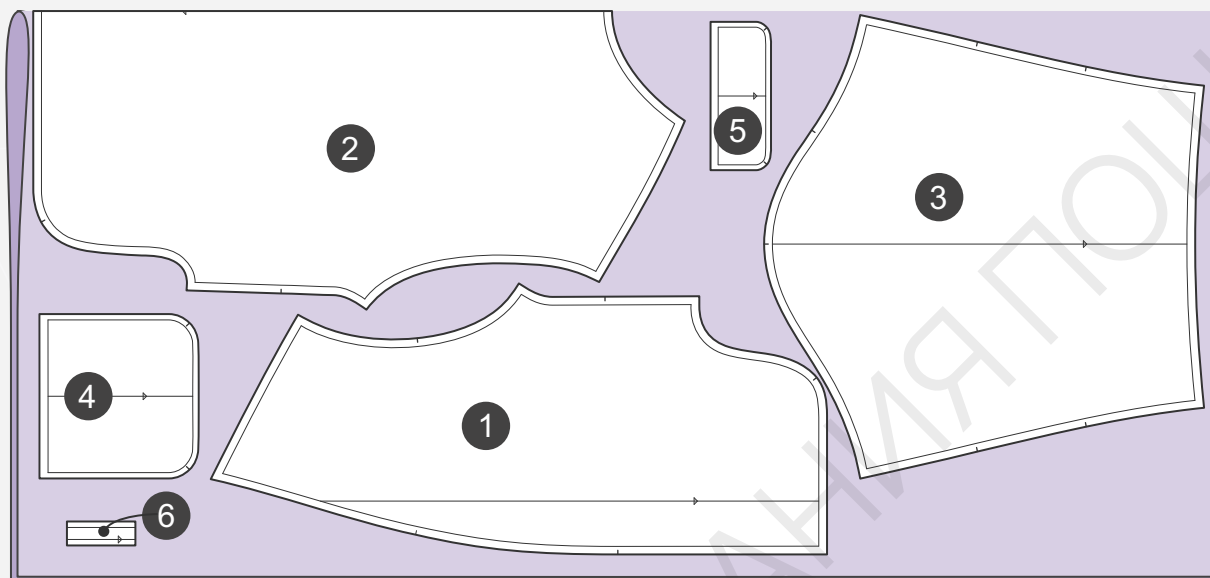
1. Подкладка переда - 2 детали,
2. Подкладка спинки - 1 деталь со сгибом,
3. Подкладка рукава - 2 детали,
4. Подкладка накладного кармана - 2 детали,
5. Клапан кармана нижний - 2 детали,
6. Вешалка - 1 деталь.

[ЗДЕСЬ ВЫ МОЖЕТЕ ОЗНАКОМИТЬСЯ С ПРАВИЛАМИ РАСКРОЯ](#)



- РАСКЛАДКА ДЕТАЛЕЙ КРОЯ ИЗ ПОДКЛАДОЧНОЙ ТКАНИ ПРИ ШИРИНЕ 140 СМ ДЛЯ ОБХВАТА ГРУДИ ОТ 100 ДО 108 СМ

Сгиб



Кромка

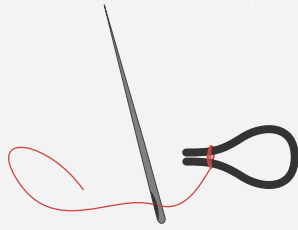
СПЕЦИФИКАЦИЯ ДЕТАЛЕЙ КРОЯ ИЗ ПОДКЛАДОЧНОЙ ТКАНИ

1. Подкладка переда - 2 детали,
2. Подкладка спинки - 1 деталь со сгибом,
3. Подкладка рукава - 2 детали,
4. Подкладка накладного кармана - 2 детали,
5. Клапан кармана нижний - 2 детали,
6. Вешалка - 1 деталь.

[ЗДЕСЬ ВЫ МОЖЕТЕ ОЗНАКОМИТЬСЯ С ПРАВИЛАМИ РАСКРОЯ](#)

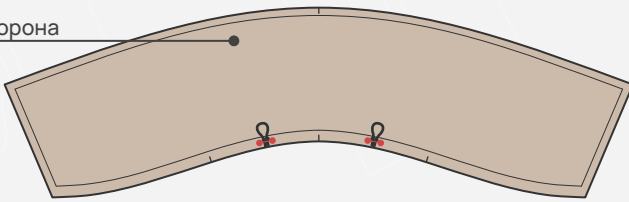


ОБРАБОТКА ВОРОТНИКА



1. Отрезать круглый эластичный шнур (шляпную резинку) для петель длиной 3,5 см. Сложить деталь в петлю и закрепить срезы друг с другом.

Лицевая сторона

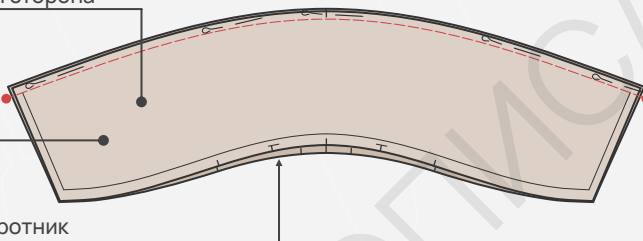


2. Приложить навесные петли к нижнему срезу нижнего воротника с лицевой стороны по надсечкам (ближе к центру воротника). Закрепить петли на расстоянии 5 мм от нижнего среза воротника.

Изнаночная сторона

Нижний воротник

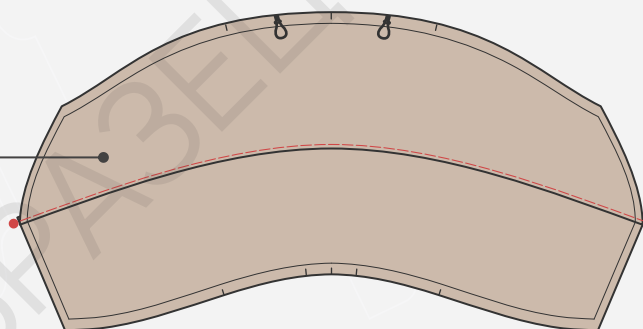
Верхний воротник



3. Сложить детали воротника лицевыми сторонами внутрь, уравнивая срезы отлета воротника, зафиксировать булавками. Стачать детали воротника по отлету шириной шва 7 мм, убирая булавки.

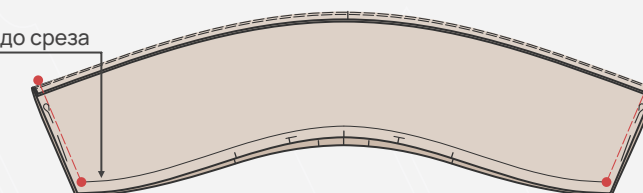
Важно! Здесь и далее фиксировать булавками только за припуски на обработку швов.

Нижний воротник



4. Настрочить припуск шва стачивания на нижний воротник по лицевой стороне на расстоянии 2 мм от шва.

Строчка не доходит до среза



5. Сложить детали воротника лицевыми сторонами внутрь, уравнивая срезы концов воротника, зафиксировать булавками. Обтачать концы воротника шириной шва 7 мм, не доходя до нижнего среза воротника 1 см. Убрать булавки.