



# ОПИСАНИЕ ПОШИВА РУБАШКИ CHLOE

#HELPERSEW\_CHLOE

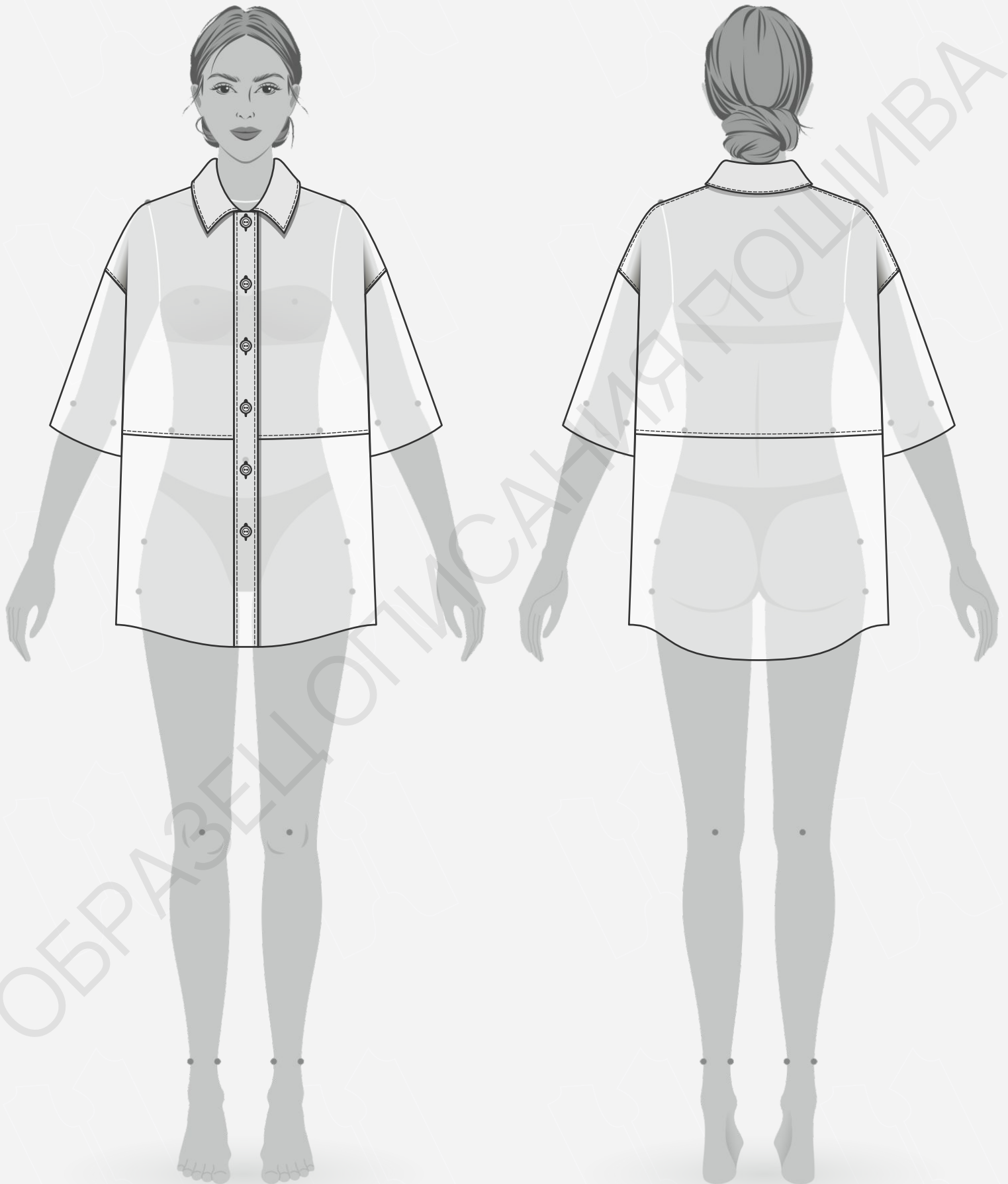
КЛИКНИТЕ НА НАЗВАНИЕ ГЛАВЫ ДЛЯ БЫСТРОГО ПРЕХОДА



- 3 ТЕХНИЧЕСКИЙ РИСУНОК**
- 4 ОПИСАНИЕ И ХАРАКТЕРИСТИКИ ИЗДЕЛИЯ**
- 6 ПАРАМЕТРЫ ИЗДЕЛИЯ И МОДЕЛИ**
- 7 ЧТО НУЖНО ДЛЯ ПОШИВА**
- 8 РАСКЛАДКА ДЕТАЛЕЙ КРОЯ**
- 10 ДУБЛИРОВАНИЕ ДЕТАЛЕЙ КРОЯ**
- 11 ПОШАГОВАЯ ТЕХНОЛОГИЯ ПОШИВА ▼**
  - 11 ОБРАБОТКА ПЕРЕДА
  - 12 ОБРАБОТКА СПИНКИ
  - 13 ОБРАБОТКА ПЛЕЧЕВЫХ ШВОВ
  - 14 ОБРАБОТКА РУКАВОВ
  - 15 ОБРАБОТКА БОКОВЫХ ШВОВ И ШВОВ РУКАВА
  - 16 ОБРАБОТКА ПЛАНКИ
  - 20 ОБРАБОТКА ВОРОТНИКА
  - 22 ВТАЧИВАНИЕ ВОРОТНИКА
  - 24 НАМЕТКА И ОБРАБОТКА ПЕТЕЛЬ И ПУГОВИЦ
- 26 УСЛОВНЫЕ ОБОЗНАЧЕНИЯ**
- 27 ПОЛОЖЕНИЕ ОБ АВТОРСКОМ ПРАВЕ. КОНТАКТЫ.**



ЖЕЛАЕМ ПРИЯТНОГО ПОШИВА!



## • ОПИСАНИЕ МОДЕЛИ

Рубашка большого объема, прямого силуэта, со спущенным рукавом, с центральной застежкой на 6 прорезных петель и 6 пуговиц на притачной планке. Рубашка отрезная по линии талии. Рукав одношовный, объемный, чуть ниже локтя. Воротник стояче-отложной, с цельнокроенной стойкой. Низ рубашки фигурный, с перепадом длин по переду и спинке. Низ изделия и рукавов с открытым срезом. По плечевому шву, пройме и воротнику отделочная строчка 2 мм. По планке и горизонтальному рельефному шву на талии отделочная строчка 5 мм.

Рубашка сшита из искусственной кожи на замше, состав полиуретан 55%, полиэстер 45%, плотность 400 гр/м<sup>2</sup>.

## • ПРИБАВКИ НА СВОБОДУ ОБЛЕГАНИЯ

- к обхвату груди 33 см
- к обхвату талии 48,5 см
- к обхвату бёдер 22 см
- к обхвату плеча 19 см

## • ДЛИНЫ И ШИРИНЫ ИЗДЕЛИЯ

### Длина изделия по линии середины спинки

- для роста 152 см - 72,7 см
- для роста 158 см - 75,1 см
- для роста 164 см - 77,5 см
- для роста 170 см - 79,9 см
- для роста 176 см - 82,3 см
- для роста 182 см - 84,7 см

### Длина плечевого шва

- для обхвата груди 80 см - 23,8 см
- для обхвата груди 84 см - 24 см
- для обхвата груди 88 см - 24,2 см
- для обхвата груди 92 см - 24,4 см
- для обхвата груди 96 см - 24,6 см
- для обхвата груди 100 см - 24,8 см
- для обхвата груди 104 см - 25 см
- для обхвата груди 108 см - 25,2 см

**Длина рукава**

- для роста 152 см - 23,1 см
- для роста 158 см - 24,3 см
- для роста 164 см - 25,3 см
- для роста 170 см - 26,9 см
- для роста 176 см - 28,1 см
- для роста 182 см - 29,4 см

ОБРАЗЕЦ ОПИСАНИЯ ПОШИВА

• ПАРАМЕТРЫ МОДЕЛИ (CM)

	РОСТ	ОБХВАТ ГРУДИ	ОБХВАТ ТАЛИИ	ОБХВАТ БЁДЕР
	178	84	61	91

• ПАРАМЕТРЫ ИЗДЕЛИЯ

ОБХВАТ ГРУДИ (CM) - 84

РОСТ (CM) - 176



- **ЧТО НУЖНО ДЛЯ ПОШИВА**

Выкройка, искусственная кожа, дублерин (80 см) нитки (1 катушка), пуговицы (диаметр 1,5-1,8 см - 6 штук), прямострочная швейная машина, утюг с паром, лапка с тефлоновым покрытием для пошива кожи.

Для пошива подойдет мягкая гладкая глянцевая или матовая искусственная кожа с подложкой. Состав верхнего слоя 100% полиуретан. Подложка по составу может быть с содержанием натуральных (хлопок), искусственных (вискоза) или смешанных волокон (вискоза и полиэстер).

Плотность материала 200 - 400 гр/м<sup>2</sup>.

- **РАСХОД ОСНОВНОЙ ТКАНИ ПРИ ШИРИНЕ 140 СМ**

**Для обхвата груди от 80 до 92 см**

- для роста от 152 до 158 см - 135 см

- для роста от 164 до 170 см - 145 см

- для роста от 176 до 182 см - 150 см

**Для обхвата груди от 96 до 108 см**

- для роста от 152 до 158 см - 160 см

- для роста от 164 до 170 см - 170 см

- для роста от 176 до 182 см - 175 см

[КАК НАПЕЧАТАТЬ И СКЛЕИТЬ ВЫКРОЙКУ](#)

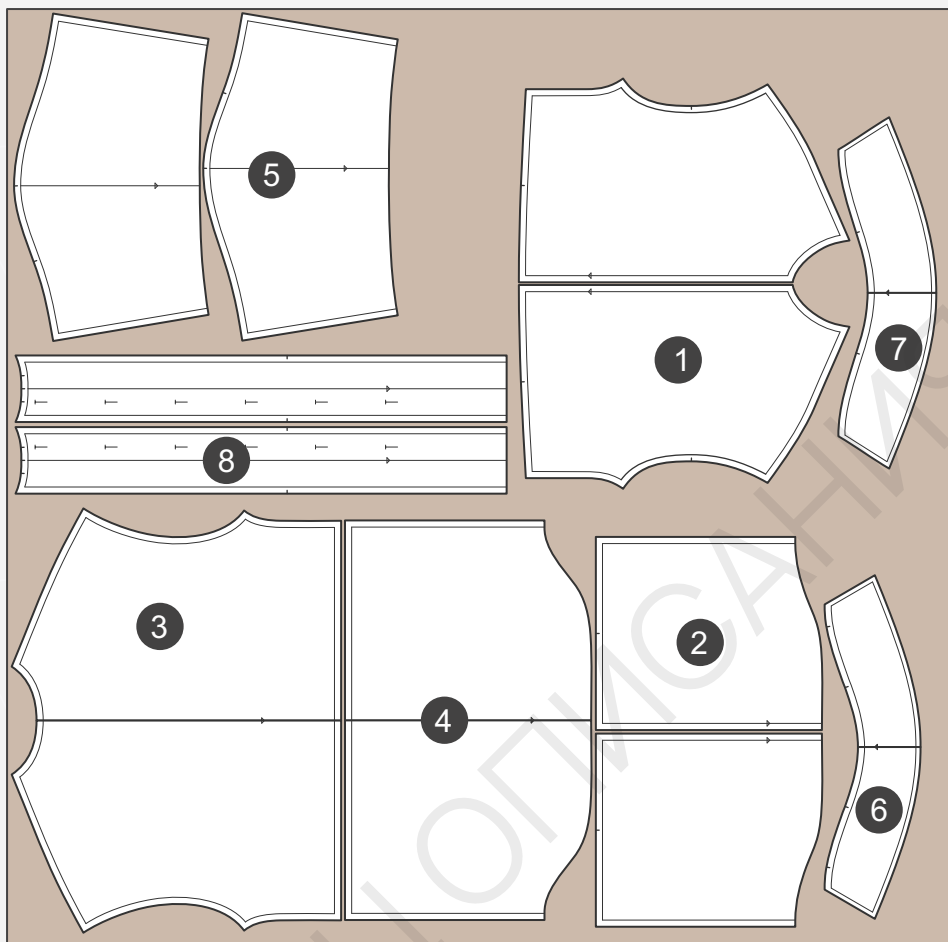
[КАК ПОДГОТОВИТЬ ВЫКРОЙКИ К РАСКРОЮ](#)

[ПРАВИЛА РАСКРОЯ](#)



- РАСКЛАДКА ДЕТАЛЕЙ КРОЯ ДЛЯ ОБХВАТА ГРУДИ ОТ 80 ДО 92 СМ

Кромка



Кромка

### СПЕЦИФИКАЦИЯ ДЕТАЛЕЙ КРОЯ

- Верхняя часть переда - 2 детали,
- Нижняя часть переда - 2 детали,
- Верхняя часть спинки - 1 деталь,
- Нижняя часть спинки - 1 деталь,
- Рукав - 2 детали,
- Воротник нижний - 1 деталь,
- Воротник верхний - 1 деталь,
- Планка - 2 детали.

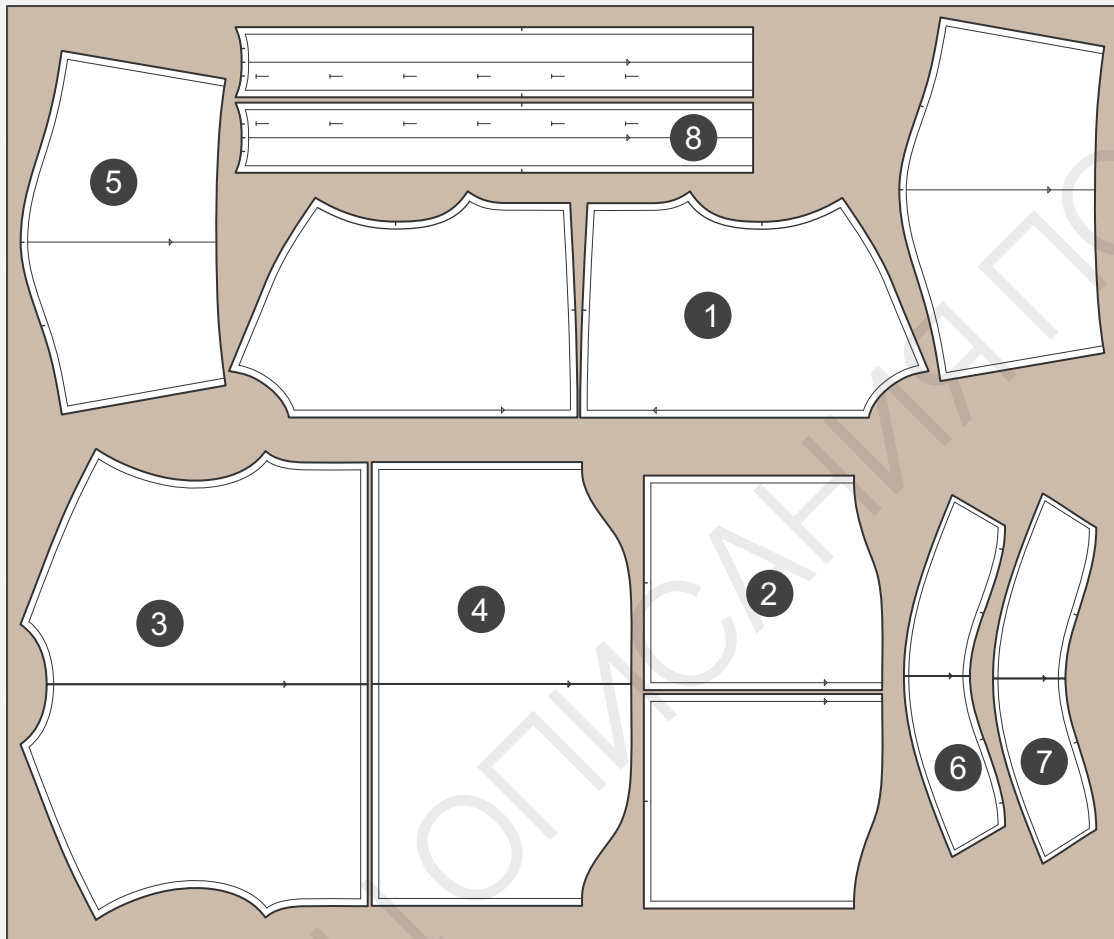
[ЗДЕСЬ ВЫ МОЖЕТЕ ОЗНАКОМИТЬСЯ С ПРАВИЛАМИ РАСКРОЯ](#)





- РАСКЛАДКА ДЕТАЛЕЙ КРОЯ ДЛЯ ОБХВАТА ГРУДИ ОТ 96 ДО 108 СМ

Кромка



Кромка

### СПЕЦИФИКАЦИЯ ДЕТАЛЕЙ КРОЯ

- Верхняя часть переда - 2 детали,
- Нижняя часть переда - 2 детали,
- Верхняя часть спинки - 1 деталь,
- Нижняя часть спинки - 1 деталь,
- Рукав - 2 детали,
- Воротник нижний - 1 деталь,
- Воротник верхний - 1 деталь,
- Планка - 2 детали.

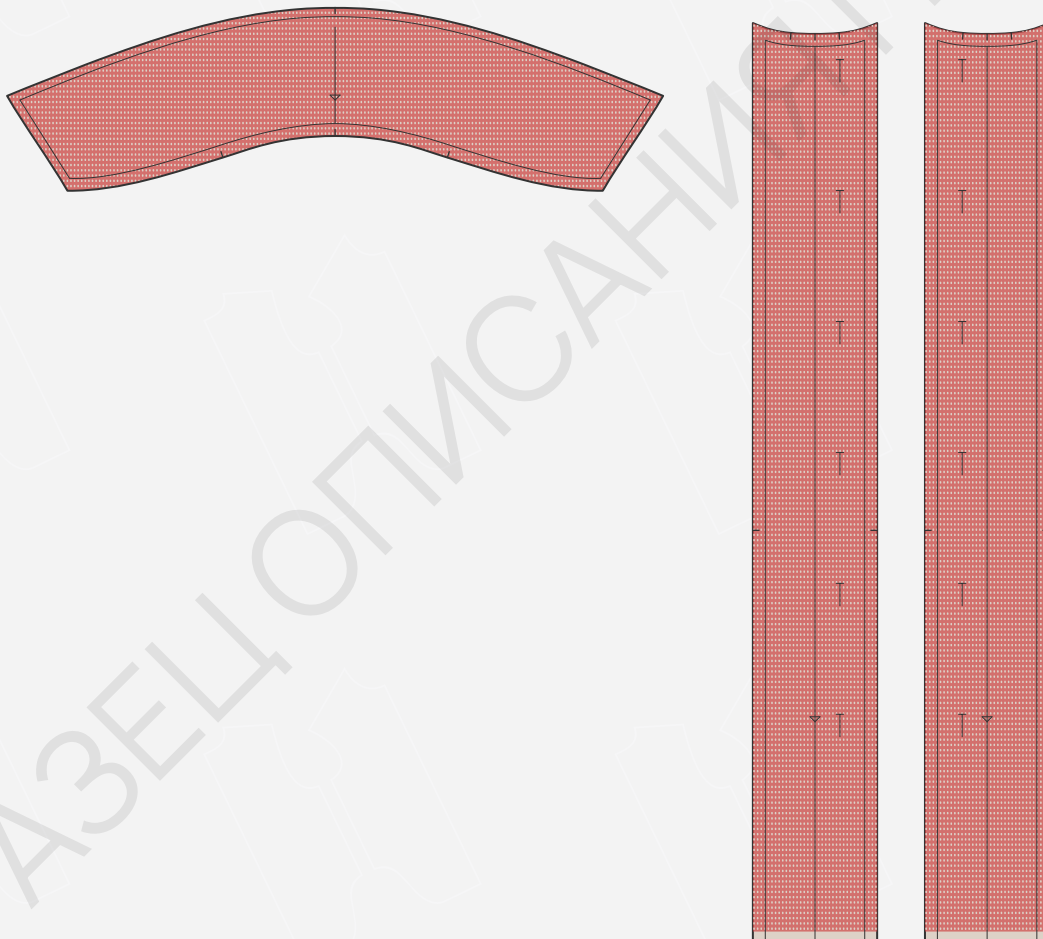
[ЗДЕСЬ ВЫ МОЖЕТЕ ОЗНАКОМИТЬСЯ С ПРАВИЛАМИ РАСКРОЯ](#)



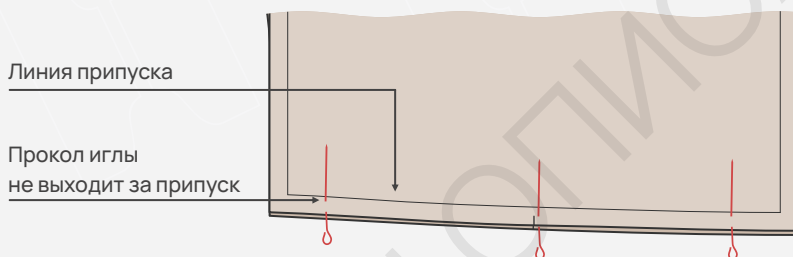
- Продублировать дублирином верхний воротник и детали планок не доходя 5 мм до низа планки.



Дублирин средней плотности



## ОБРАБОТКА ПЕРЕДА



1. Сложить верхнюю и нижнюю части переда лицевыми сторонами друг к другу, уравнивая срезы припусков горизонтального шва, зафиксировать булавками. Стачать верхнюю и нижнюю части переда шириной шва 1 см, убирая булавки.

**Важно!** В процессе пошива изделия в начале и конце строчек необходимо ставить закрепки длиной 5 – 7 мм. На схемах закрепки обозначены красными точками.

**Важно!** Здесь и далее детали из искусственной кожи фиксировать булавками только за припуски на обработку швов.

2. Направить припуски горизонтального шва переда вверх и настрочить по лицевой стороне на расстоянии 5 мм от шва. Приутюжить шов.

**Важно!** Здесь и далее при утюжке использовать проутюжильник.