



Helper Sew



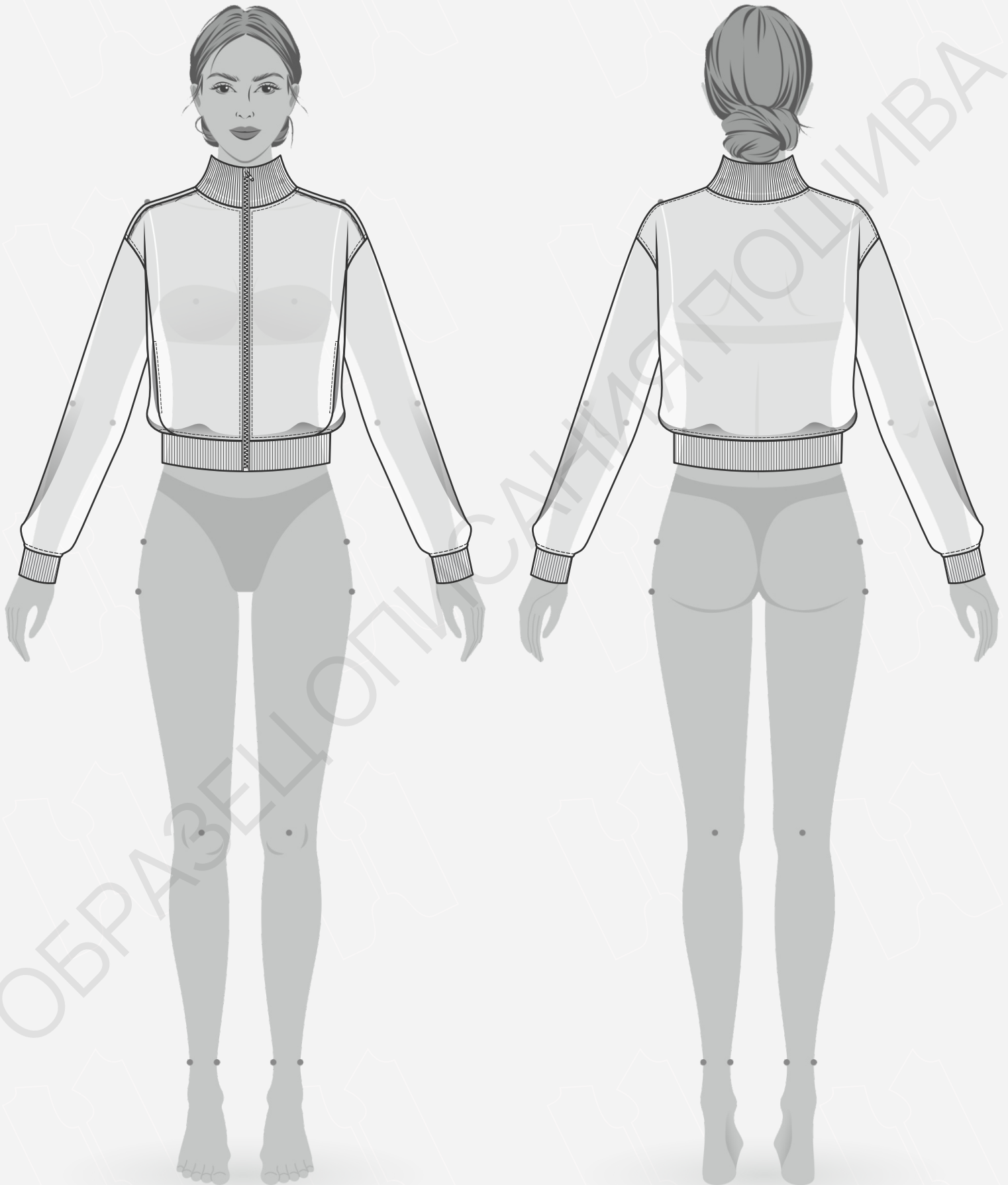
ОПИСАНИЕ ПОШИВА ТОЛСТОВКИ PENN

#HELPERSEW_PENN

КЛИКНИТЕ НА НАЗВАНИЕ ГЛАВЫ ДЛЯ БЫСТРОГО ПРЕХОДА



- 3** ТЕХНИЧЕСКИЙ РИСУНОК
- 4** ОПИСАНИЕ И ХАРАКТЕРИСТИКИ ИЗДЕЛИЯ
- 6** ПАРАМЕТРЫ ИЗДЕЛИЯ И МОДЕЛИ
- 7** ЧТО НУЖНО ДЛЯ ПОШИВА
- 8** РАСКЛАДКА ДЕТАЛЕЙ КРОЯ
- 11** ДУБЛИРОВАНИЕ ДЕТАЛЕЙ КРОЯ
- 12** ПОШАГОВАЯ ТЕХНОЛОГИЯ ПОШИВА ▼
 - 12 ОБРАБОТКА КАРМАНОВ
 - 15 ОБРАБОТКА РЕЛЬЕФНЫХ ШВОВ ПЕРЕДА
 - 17 ОБРАБОТКА ПЛЕЧЕВЫХ ШВОВ
 - 19 ОБРАБОТКА РУКАВОВ
 - 20 ОБРАБОТКА БОКОВЫХ ШВОВ И ШВОВ РУКАВА
 - 21 ОБРАБОТКА МАНЖЕТ
 - 23 ОБРАБОТКА ПОЯСА
 - 26 ОБРАБОТКА ВОРОТНИКА-СТОЙКИ
 - 28 ОБРАБОТКА МОЛНИИ
- 32** УСЛОВНЫЕ ОБОЗНАЧЕНИЯ
- 33** ПОЛОЖЕНИЕ ОБ АВТОРСКОМ ПРАВЕ. КОНТАКТЫ.



- **ОПИСАНИЕ МОДЕЛИ**

Толстовка прямого силуэта, умеренного объема, со спущенным рукавом, с центральной застежкой на тесьму-молнию. Толстовка с отрезным воротником-стойкой и притачным поясом из кашкорсе. Перед вертикальными рельефными швами, в которых обработаны карманы. Плечевые швы обработаны накладным швом с открытым срезом. Рукав втачной, длинный, с притачными манжетами из кашкорсе. Горловина, пройма, край борта, вход в карман, низ изделия и рукавов с отделочными строчками. Толстовка сшита из футера трехниточного петельного, состав 80% хлопок, 20% полиэстер, плотность 320 гр/м².

- **ПРИБАВКИ НА СВОБОДУ ОБЛЕГАНИЯ**

- к обхвату груди 20 см
- к обхвату талии 33,5 см
- к обхвату плеча 15 см

- **ДЛИНЫ И ШИРИНЫ ИЗДЕЛИЯ**

Длина изделия посередине спинки с учетом пояса

- для роста 152 см - 47,2 см
- для роста 158 см - 47,4 см
- для роста 164 см - 52,6 см
- для роста 170 см - 52,8 см
- для роста 176 см - 58 см
- для роста 182 см - 58,2 см

Длина плечевого шва


- для обхвата груди 80 см - 20,5 см
- для обхвата груди 84 см - 20,7 см
- для обхвата груди 88 см - 20,9 см
- для обхвата груди 92 см - 21,1 см
- для обхвата груди 96 см - 21,3 см
- для обхвата груди 100 см - 21,5 см
- для обхвата груди 104 см - 21,7 см
- для обхвата груди 108 см - 21,9 см

Длина рукава с учетом манжеты

- для роста 152 см - 48,4 см
- для роста 158 см - 50,6 см
- для роста 164 см - 52,8 см
- для роста 170 см - 55,1 см
- для роста 176 см - 57,3 см
- для роста 182 см - 59,5 см

ОБРАЗЕЦ ОПИСАНИЯ ПОШИВА

• ПАРАМЕТРЫ МОДЕЛИ (СМ)

	РОСТ	ОБХВАТ ГРУДИ	ОБХВАТ ТАЛИИ	ОБХВАТ БЁДЕР
	164	86	66	92

• ПАРАМЕТРЫ ИЗДЕЛИЯ

ОБХВАТ ГРУДИ (СМ) - 84

РОСТ (СМ) - 164



- **ЧТО НУЖНО ДЛЯ ПОШИВА**

Выкройка, трикотаж основной, трикотаж кашкорсе, кулирная гладь, киперная лента (30 см), долевая клеевая кромка (ширина 1,5 см - 1,5 м) тесьма-молния разъемная (для роста от 152 до 158 - 55 см, для роста от 164 до 170 - 60 см, для роста от 176 до 182 - 65 см), нитки (5 катушек), прямострочная швейная машина, оверлок, утюг с паром, узкая лапка для тесьмы-молнии.

Для пошива подойдет трикотаж - футер двухниточный, трехниточный петельный или с начесом, на обработку пояса и воротника - трикотаж кашкорсе.

Плотность основного трикотажа 280 - 420 гр/м².

Плотность кашкорсе 420 гр/м².

- **РАСХОД ФУТЕРА ПРИ ШИРИНЕ 180 СМ**

Для обхвата груди от 80 до 104 см

– для роста от 152 до 158 см - 95 см

– для роста от 164 до 170 см - 100 см

– для роста от 176 до 182 см - 105 см

Для обхвата груди 108 см

– для роста от 152 до 158 см - 100 см

– для роста от 164 до 170 см - 105 см

– для роста от 176 до 182 см - 110 см

- **РАСХОД КУЛИРНОЙ ГЛАДИ ПРИ ШИРИНЕ 180 СМ**

– для всех обхватов бедер и ростов - 25 см

- **РАСХОД КАШКОРСЕ ПРИ ШИРИНЕ 120 СМ**

– для всех обхватов бедер и ростов - 30 см

- **ПОДГОТОВКА ТРИКОТАЖА К РАСКРОЮ**

Трикотаж необходимо продекатировать при помощи утюга с паром.

[КАК НАПЕЧАТАТЬ И СКЛЕИТЬ ВЫКРОЙКУ](#)

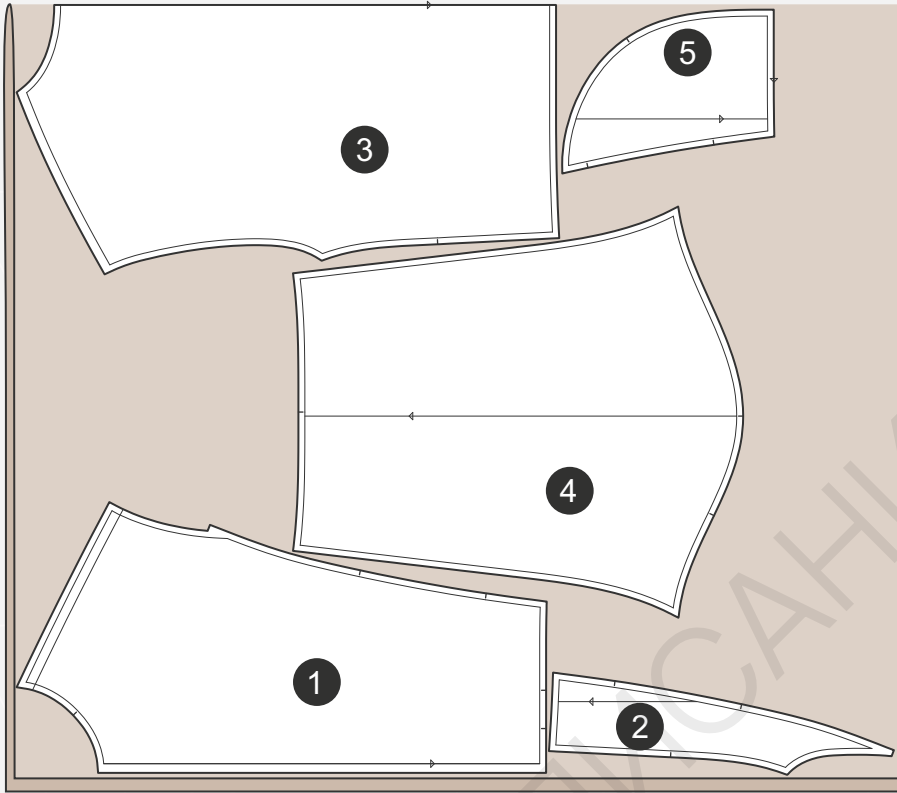
[КАК ПОДГОТОВИТЬ ВЫКРОЙКИ К РАСКРОЮ](#)

[ПРАВИЛА РАСКРОЯ](#)



• РАСКЛАДКА ДЕТАЛЕЙ КРОЯ ИЗ ФУТЕРА

Сгиб



Кромка

СПЕЦИФИКАЦИЯ ДЕТАЛЕЙ КРОЯ ИЗ ФУТЕРА

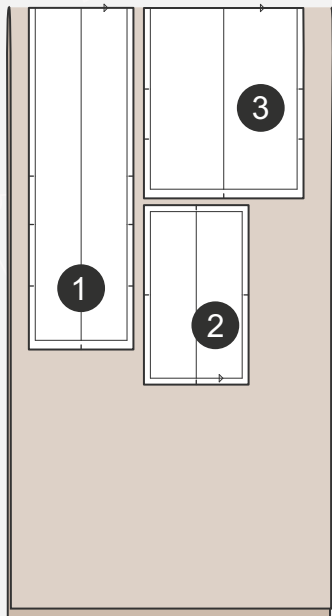
1. Средняя часть переда - 2 детали,
2. Боковая часть переда - 2 детали,
3. Спинка - 1 деталь со сгибом,
4. Рукав - 2 детали,
5. Подкладка кармана - 2 детали.

[ЗДЕСЬ ВЫ МОЖЕТЕ ОЗНАКОМИТЬСЯ С ПРАВИЛАМИ РАСКРОЯ](#)



- РАСКЛАДКА ДЕТАЛЕЙ КРОЯ ИЗ КАШКОРСЕ

Сгиб



Кромка

СПЕЦИФИКАЦИЯ ДЕТАЛЕЙ КРОЯ ИЗ КАШКОРСЕ

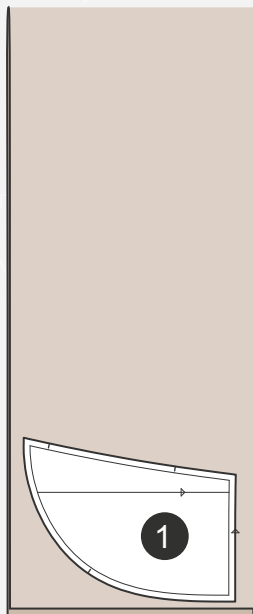
1. Пояс - 1 деталь со сгибом,
2. Манжета - 2 детали,
3. Воротник-стойка - 1 деталь со сгибом.

[ЗДЕСЬ ВЫ МОЖЕТЕ ОЗНАКОМИТЬСЯ С ПРАВИЛАМИ РАСКРОЯ](#)



- СПЕЦИФИКАЦИЯ ДЕТАЛЕЙ КРОЯ ИЗ КУЛИРНОЙ ГЛАДИ

Сгиб



Кромка

СПЕЦИФИКАЦИЯ ДЕТАЛЕЙ КРОЯ ИЗ КУЛИРНОЙ ГЛАДИ

1. Подкладка кармана - 2 детали.

[ЗДЕСЬ ВЫ МОЖЕТЕ ОЗНАКОМИТЬСЯ С ПРАВИЛАМИ РАСКРОЯ](#)



- Проклеить долевой клеевой кромкой шириной 1,5 см средние срезы средней части переда и участок под карманы на рельефных срезах средней части переда, заходя за надсечки начала кармана на 1 см.



Долевая клеевая кромка (ширина 1,5 см)

