



Helper Sew



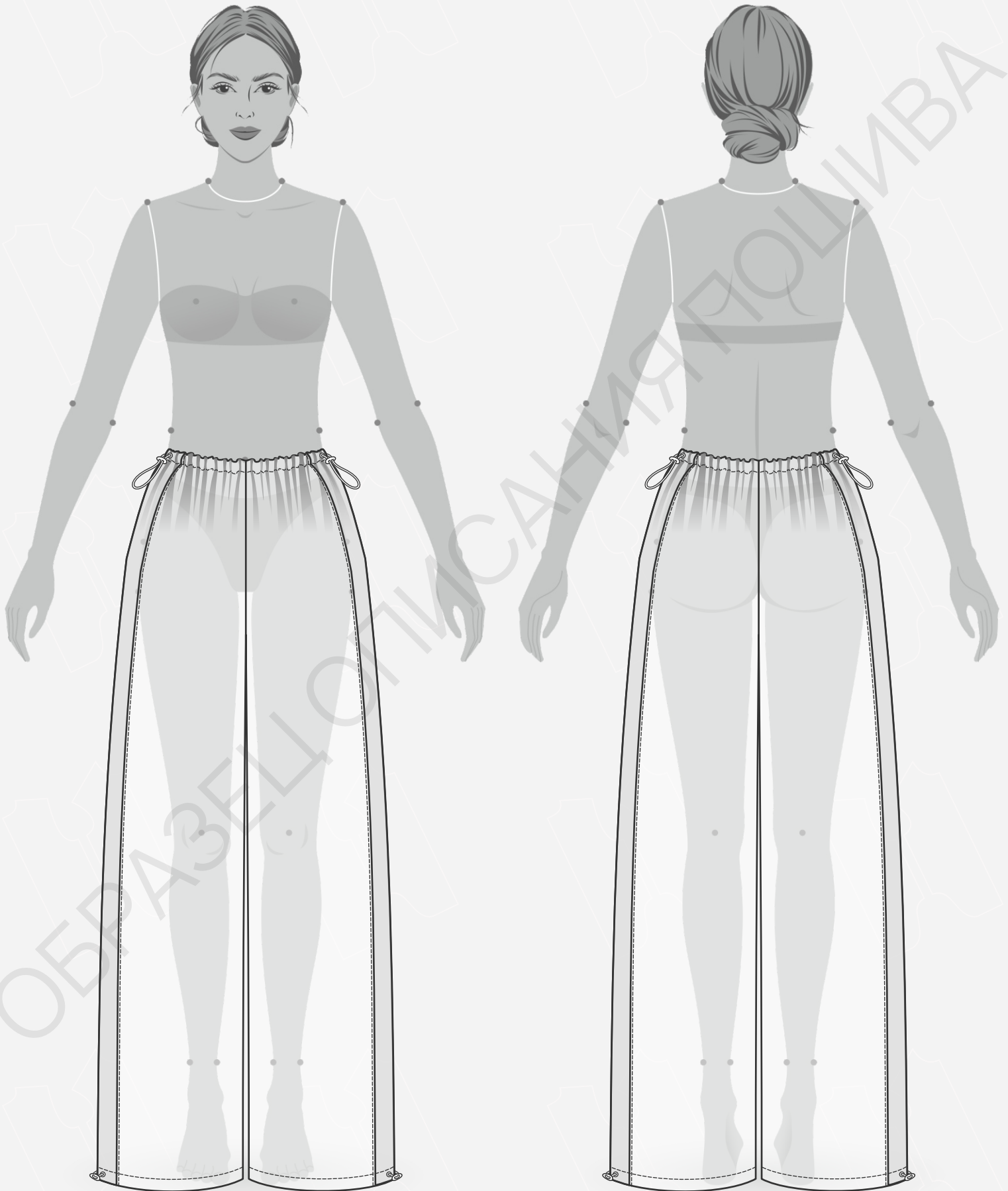
# ОПИСАНИЕ ПОШИВА БРЮК LIV

#HELPERSEW\_LIV

КЛИКНИТЕ НА НАЗВАНИЕ ГЛАВЫ ДЛЯ БЫСТРОГО ПРЕХОДА



- 3** ТЕХНИЧЕСКИЙ РИСУНОК
- 4** ОПИСАНИЕ И ХАРАКТЕРИСТИКИ ИЗДЕЛИЯ
- 6** ПАРАМЕТРЫ ИЗДЕЛИЯ И МОДЕЛИ
- 7** ЧТО НУЖНО ДЛЯ ПОШИВА
- 9** РАСКЛАДКА ДЕТАЛЕЙ КРОЯ
- 13** ДУБЛИРОВАНИЕ ДЕТАЛЕЙ КРОЯ
- 14** ПОШАГОВАЯ ТЕХНОЛОГИЯ ПОШИВА ▼
  - 14 ПРИТАЧИВАНИЕ БОКОВОЙ ВСТАВКИ
  - 17 ОБРАБОТКА ШАГОВЫХ ШВОВ
  - 20 ОБРАБОТКА СРЕДНЕГО ШВА
  - 22 ОБРАБОТКА ВЕРХНЕГО СРЕЗА
  - 26 ОБРАБОТКА НИЗА ИЗДЕЛИЯ
- 28** УСЛОВНЫЕ ОБОЗНАЧЕНИЯ
- 29** ПОЛОЖЕНИЕ ОБ АВТОРСКОМ ПРАВЕ. КОНТАКТЫ.



- **ОПИСАНИЕ МОДЕЛИ**

Брюки большого объема средней посадки прямого силуэта с небольшим разведением к низу, с цельнокроеным поясом, внутрь которого вставлена эластичная лента. По бокам отрезные вставки из отделочной ткани, с отделочными строчками. Пояс и низ брюк с кулиской, внутрь которой вставлен эластичный шнур с фиксатором.

Брюки сшиты из плащевой ткани, состав 100% полиэстер, плотность 50 гр/м<sup>2</sup>.

- **ПРИБАВКИ НА СВОБОДУ ОБЛЕГАНИЯ**

- к обхвату талии 26,6 см

- к обхвату бедер 11 см

- **ДЛИНЫ И ШИРИНЫ ИЗДЕЛИЯ**

**Длина брюк по боку**

- для роста 152 см - 93,5 см

- для роста 158 см - 98 см

- для роста 164 см - 102,6 см

- для роста 170 см - 107,1 см

- для роста 176 см - 111,6 см

- для роста 182 см - 116,1 см

**Длина по шаговому шву**

- для роста 152 см - 68,5 см

- для роста 158 см - 72,5 см

- для роста 164 см - 76,4 см

- для роста 170 см - 80,2 см

- для роста 176 см - 84,5 см

- для роста 182 см - 88,5 см

**Ширина брюк по низу**

- для обхвата бедер 82 см - 62,9 см
- для обхвата бедер 86 см - 64,8 см
- для обхвата бедер 90 см - 66,8 см
- для обхвата бедер 94 см - 68,7 см
- для обхвата бедер 98 см - 70,4 см
- для обхвата бедер 102 см - 72,2 см
- для обхвата бедер 106 см - 73,9 см
- для обхвата бедер 110 см - 75,6 см
- для обхвата бедер 114 см - 77,3 см
- для обхвата бедер 118 см - 79 см
- для обхвата бедер 122 см - 80,8 см
- для обхвата бедер 126 см - 83 см

• ПАРАМЕТРЫ МОДЕЛИ (СМ)

	РОСТ	ОБХВАТ ГРУДИ	ОБХВАТ ТАЛИИ	ОБХВАТ БЁДЕР
	171	85	61	89

• ПАРАМЕТРЫ ИЗДЕЛИЯ

ОБХВАТ БЕДЕР (СМ) - 90

РОСТ (СМ) - 170



- **ЧТО НУЖНО ДЛЯ ПОШИВА**

Выкройка, ткань основная и отделочная, небольшой отрез дублерина под люверсы, эластичная лента (ширина 2 см), круглый эластичный шнур (2,5-3 м), фиксаторы (4 шт), люверсы (диаметр 5 мм - 8 шт), прямострочная швейная машина, оверлок, утюг с паром, пресс для установки фурнитуры.

Для пошива подойдут плащевые или курточные ткани.

По составу ткань может быть с содержанием различных синтетических волокон (полиэстер, полиамид, нейлон).

Плотность ткани 50 - 100 гр/м<sup>2</sup>.

- **РАСХОД ОСНОВНОЙ ТКАНИ ПРИ ШИРИНЕ 140 СМ**

**Для обхвата бедер от 82 до 102 см**

- для роста от 152 до 158 см - 115 см
- для роста от 164 до 170 см - 125 см
- для роста от 176 до 182 см - 135 см

**Для обхвата бедер от 106 до 110 см**

- для роста от 152 до 158 см - 155 см
- для роста от 164 до 170 см - 175 см
- для роста от 176 до 182 см - 195 см

**Для обхвата бедер от 114 до 126 см**

- для роста от 152 до 158 см - 185 см
- для роста от 164 до 170 см - 200 см
- для роста от 176 до 182 см - 215 см

- **РАСХОД ОТДЕЛОЧНОЙ ТКАНИ ПРИ ШИРИНЕ 140 СМ**

- для роста от 152 до 158 см - 110 см
- для роста от 164 до 170 см - 120 см
- для роста от 176 до 182 см - 130 см

- **РАСХОД ЭЛАСТИЧНОЙ ЛЕНТЫ ШИРИНОЙ 2 СМ**

- для обхвата талии от 59 до 62 см - 62,5 см
- для обхвата талии от 63 до 66 см - 66,5 см
- для обхвата талии от 67 до 70 см - 70,5 см
- для обхвата талии от 71 до 74 см - 74,5 см
- для обхвата талии от 75 до 78 см - 78,5 см
- для обхвата талии от 79 до 82 см - 82,5 см
- для обхвата талии от 83 до 86 см - 86,5 см
- для обхвата талии от 87 до 90 см - 90,5 см
- для обхвата талии от 91 до 93 см - 94,5 см

- **ПОДГОТОВКА ТКАНИ К РАСКРОЮ**

Ткань необходимо продекатировать при помощи утюга с паром.

[КАК НАПЕЧАТАТЬ И СКЛЕИТЬ ВЫКРОЙКУ](#)

[КАК ПОДГОТОВИТЬ ВЫКРОЙКИ К РАСКРОЮ](#)

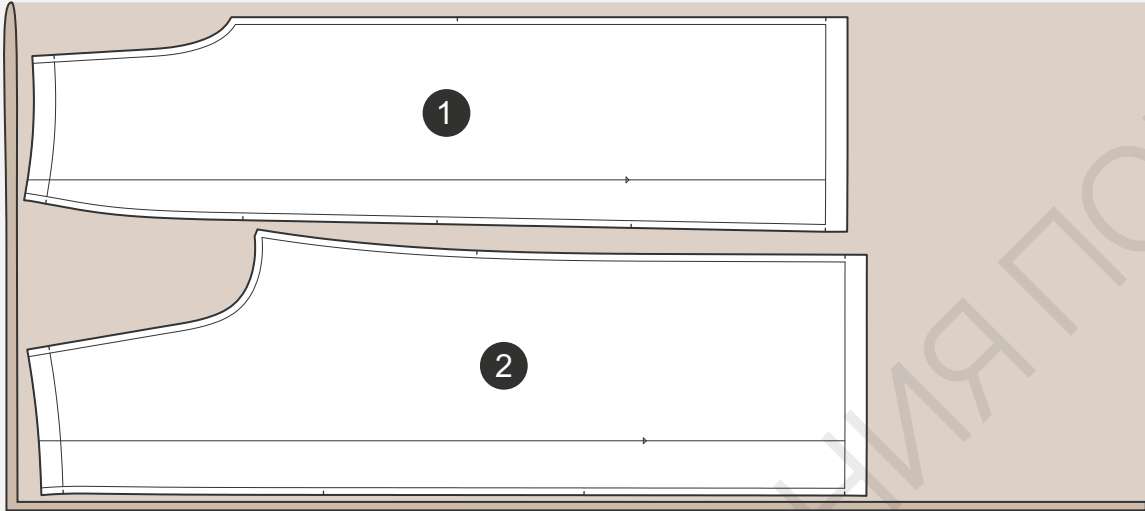
[ПРАВИЛА РАСКРОЯ](#)





- РАСКЛАДКА ДЕТАЛЕЙ КРОЯ ИЗ ОСНОВНОЙ ТКАНИ  
ДЛЯ ОБХВАТА БЕДЕР ОТ 82 ДО 102 СМ

Сгиб



Кромка

### СПЕЦИФИКАЦИЯ ДЕТАЛЕЙ КРОЯ ИЗ ОСНОВНОЙ ТКАНИ

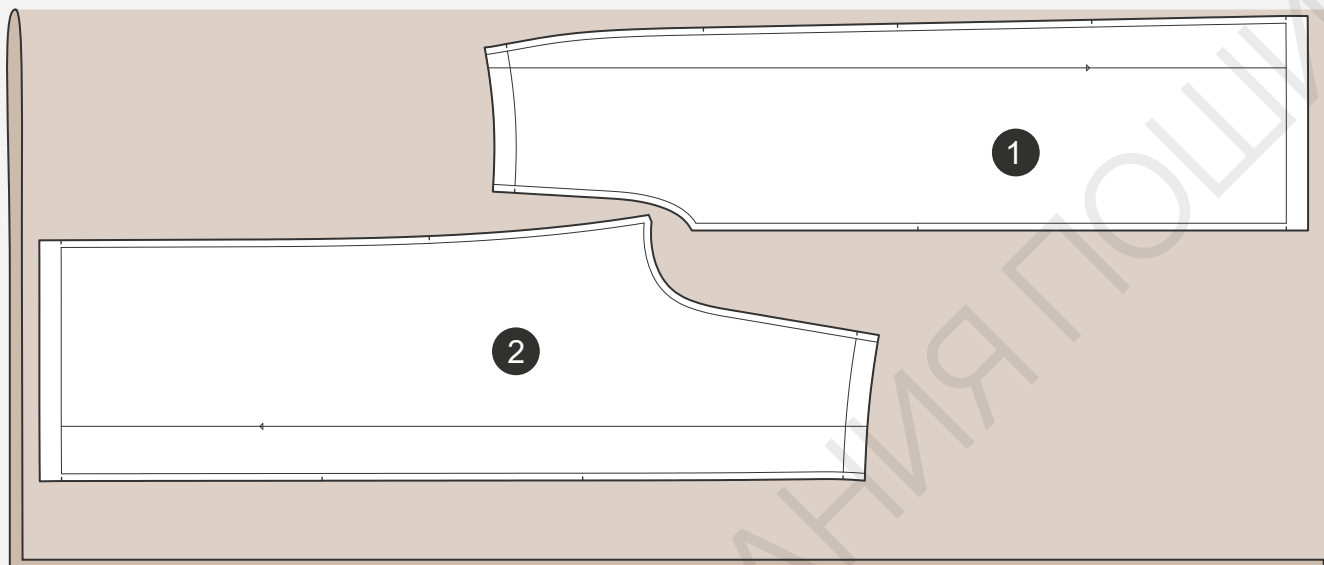
- Передняя половинка - 2 детали,
- Задняя половинка - 2 детали.

[ЗДЕСЬ ВЫ МОЖЕТЕ ОЗНАКОМИТЬСЯ С ПРАВИЛАМИ РАСКРОЯ](#)



- РАСКЛАДКА ДЕТАЛЕЙ КРОЯ ИЗ ОСНОВНОЙ ТКАНИ  
ДЛЯ ОБХВАТА БЕДЕР ОТ 106 ДО 110 СМ

Сгиб



Кромка

### СПЕЦИФИКАЦИЯ ДЕТАЛЕЙ КРОЯ ИЗ ОСНОВНОЙ ТКАНИ

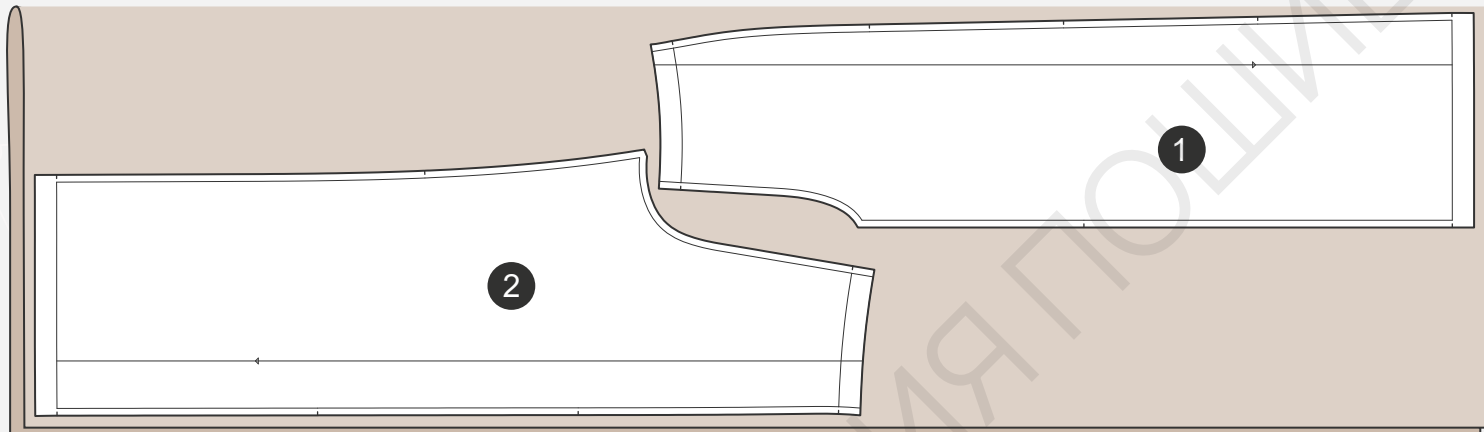
- Передняя половинка - 2 детали,
- Задняя половинка - 2 детали.

[ЗДЕСЬ ВЫ МОЖЕТЕ ОЗНАКОМИТЬСЯ С ПРАВИЛАМИ РАСКРОЯ](#)



- РАСКЛАДКА ДЕТАЛЕЙ КРОЯ ИЗ ОСНОВНОЙ ТКАНИ  
ДЛЯ ОБХВАТА БЕДЕР ОТ 114 ДО 126 СМ

Сгиб



Кромка

### СПЕЦИФИКАЦИЯ ДЕТАЛЕЙ КРОЯ ИЗ ОСНОВНОЙ ТКАНИ

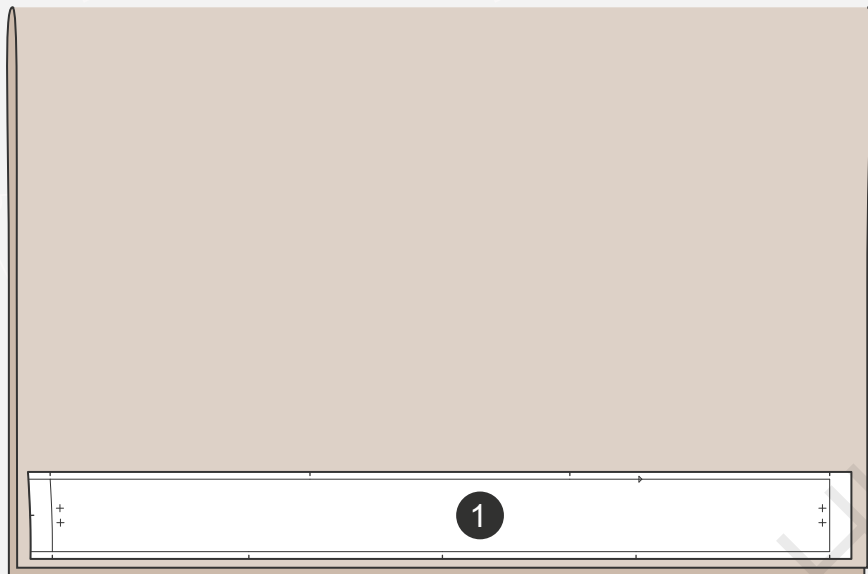
1. Передняя половинка - 2 детали,
2. Задняя половинка - 2 детали.

[ЗДЕСЬ ВЫ МОЖЕТЕ ОЗНАКОМИТЬСЯ С ПРАВИЛАМИ РАСКРОЯ](#)



- РАСКЛАДКА ДЕТАЛЕЙ КРОЯ ИЗ ОТДЕЛОЧНОЙ ТКАНИ

Сгиб



Кромка

### СПЕЦИФИКАЦИЯ ДЕТАЛЕЙ КРОЯ ИЗ ОТДЕЛОЧНОЙ ТКАНИ

1. Боковая вставка - 2 детали.

[ЗДЕСЬ ВЫ МОЖЕТЕ ОЗНАКОМИТЬСЯ С ПРАВИЛАМИ РАСКРОЯ](#)



- Ориентируясь на лекало, продублировать дублирином места расположения люверсов с изнаночной стороны на детали боковой вставки.



Дублирин средней плотности

