



Helper Sew

ОБРАЗЕЦ ОПИСАНИЯ ПОШИВА

ОПИСАНИЕ ПОШИВА ФУТБОЛКИ BRYN

#HELPERSEW_BRYN

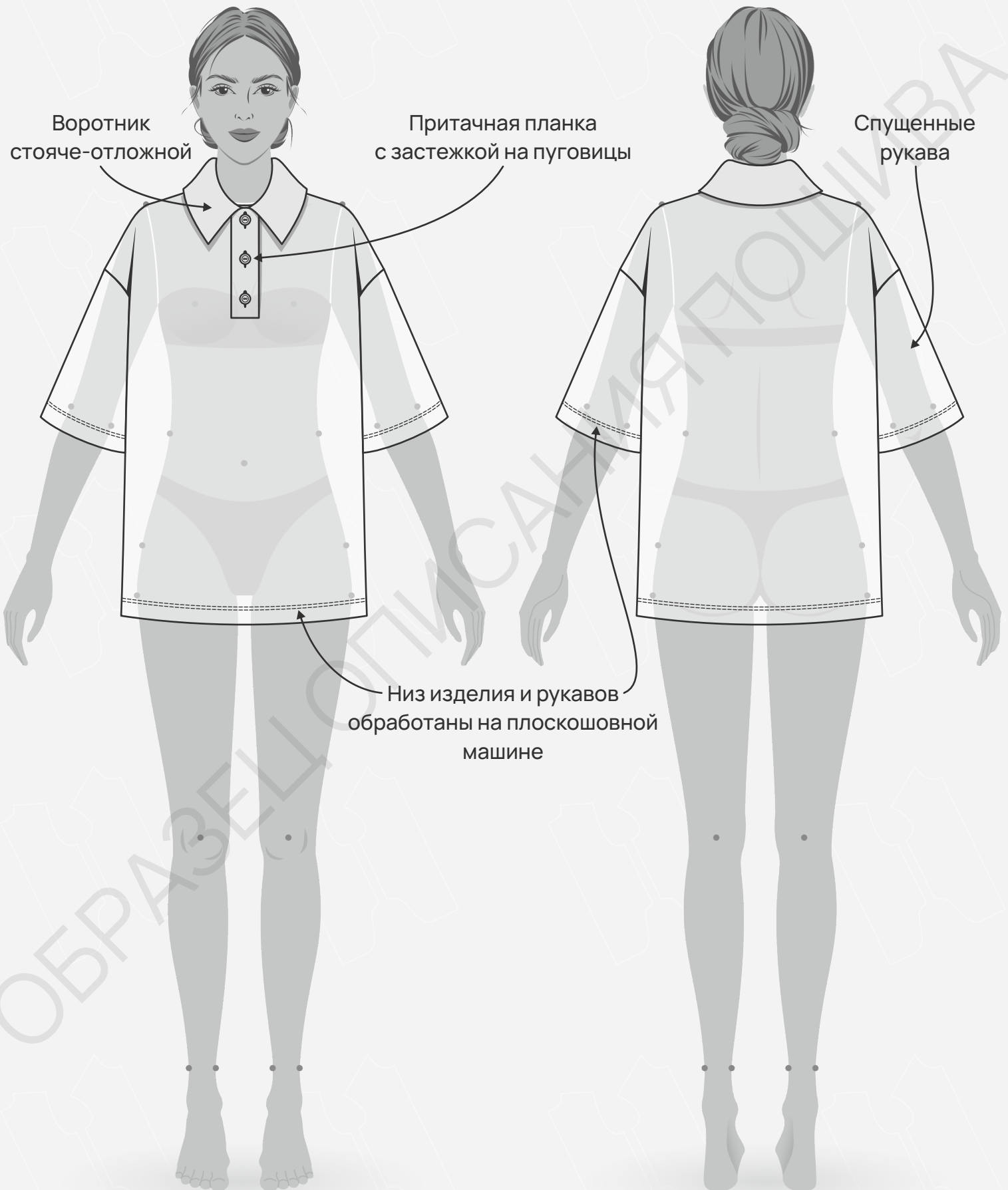
КЛИКНИТЕ НА НАЗВАНИЕ ГЛАВЫ ДЛЯ БЫСТРОГО ПРЕХОДА



- 3 ТЕХНИЧЕСКИЙ РИСУНОК
- 4 ОПИСАНИЕ И ХАРАКТЕРИСТИКИ ИЗДЕЛИЯ
- 6 ПАРАМЕТРЫ ИЗДЕЛИЯ И МОДЕЛИ
- 7 ЧТО НУЖНО ДЛЯ ПОШИВА
- 8 РАСКЛАДКА ДЕТАЛЕЙ КРОЯ
- 11 ДУБЛИРОВАНИЕ ДЕТАЛЕЙ КРОЯ
- 12 ПОШАГОВАЯ ТЕХНОЛОГИЯ ПОШИВА ▼
 - 12 ОБРАБОТКА ПЛЕЧЕВЫХ ШВОВ
 - 13 ОБРАБОТКА ВОРОТНИКА
 - 14 ОБРАБОТКА ПЛАНОВ И ГОРЛОВИНЫ
 - 23 ОБРАБОТКА РУКАВОВ
 - 24 ОБРАБОТКА БОКОВЫХ ШВОВ И ШВОВ РУКАВА
 - 25 ОБРАБОТКА НИЗА ИЗДЕЛИЯ
 - 26 ОБРАБОТКА НИЗА РУКАВА
- 27 УСЛОВНЫЕ ОБОЗНАЧЕНИЯ
- 28 ПОЛОЖЕНИЕ ОБ АВТОРСКОМ ПРАВЕ. КОНТАКТЫ.



ЖЕЛАЕМ ПРИЯТНОГО ПОШИВА!



- **ОПИСАНИЕ МОДЕЛИ**

Футболка большого объема, прямого силуэта, со спущенным рукавом. Перед с притачной планкой с застежкой на 3 прорезные петли и 3 пуговицы. Воротник стояче-отложной с цельнокроенной планкой. Рукав одношовный, объемный, длиной ниже локтя. Низ изделия и рукавов обработаны на плоскошовной машине.

Футболка сшита из вязаного трикотажа, состав полиэстер 65%, акрил 25%, вискоза 10%, плотность 350 гр/м².

- **ПРИБАВКИ НА СВОБОДУ ОБЛЕГАНИЯ**

- к обхвату груди 28,8 см
- к обхвату бедер 15,7 см
- к обхвату плеча 16 см

- **ДЛИНЫ И ШИРИНЫ ИЗДЕЛИЯ**

Длина изделия посередине спинки

- для роста 152 см - 65 см
- для роста 158 см - 67,2 см
- для роста 164 см - 69,5 см
- для роста 170 см - 71,7 см
- для роста 176 см - 73,9 см
- для роста 182 см - 76,1 см

Длина плечевого шва

- для обхвата груди 80 см - 22,8 см
- для обхвата груди 84 см - 23,1 см
- для обхвата груди 88 см - 23,3 см
- для обхвата груди 92 см - 23,5 см
- для обхвата груди 96 см - 23,7 см
- для обхвата груди 100 см - 23,9 см
- для обхвата груди 104 см - 24,1 см
- для обхвата груди 108 см - 24,3 см

Длина рукава

- для роста 152 см - 22,4 см
- для роста 158 см - 23,5 см
- для роста 164 см - 24,6 см
- для роста 170 см - 25,7 см
- для роста 176 см - 26,8 см
- для роста 182 см - 27,9 см

ОБРАЗЕЦ ОПИСАНИЯ ПОШИВА

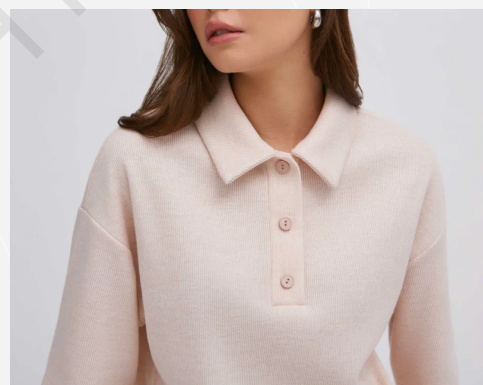
• ПАРАМЕТРЫ МОДЕЛИ (СМ)

	РОСТ	ОБХВАТ ГРУДИ	ОБХВАТ ТАЛИИ	ОБХВАТ БЁДЕР
	164	86	66	92

• ПАРАМЕТРЫ ИЗДЕЛИЯ

ОБХВАТ ГРУДИ (СМ) - 84

РОСТ (СМ) - 164



• ЧТО НУЖНО ДЛЯ ПОШИВА

Выкройка, трикотажное полотно, дублерин для трикотажа (25 см), нитки (5 катушек), киперная лента (30 см), пуговицы (диаметр 1,5 - 1,8 см - 3 шт), прямострочная швейная машина, плоскошовная швейная машина, оверлок, утюг с паром.

Для пошива подойдут различные виды трикотажных полотен мягкие, фактурные, пластичные: вязаный трикотаж, кулирная гладь, футер двухниточный петельный, джерси.

По составу материал может быть из натуральных (хлопок, шерсть), синтетических (полиэстер, акрил) или смешанных волокон (шерсть и вискоза, хлопок и лайкра).

Плотность трикотажа 250 - 420 гр/м².

• РАСХОД ТРИКОТАЖА ПРИ ШИРИНЕ 140 СМ

– для роста от 152 до 158 см - 130 см

– для роста от 164 до 170 см - 135 см

– для роста от 176 до 182 см - 140 см

• РАСХОД ТРИКОТАЖА ПРИ ШИРИНЕ 180 СМ

Для обхвата груди от 80 до 92 см

– для роста от 152 до 158 см - 85 см

– для роста от 164 до 170 см - 90 см

– для роста от 176 до 182 см - 95 см

Для обхвата груди от 96 до 108 см

– для роста от 152 до 158 см - 130 см

– для роста от 164 до 170 см - 135 см

– для роста от 176 до 182 см - 140 см

• ПОДГОТОВКА ТРИКОТАЖА К РАСКРОЮ

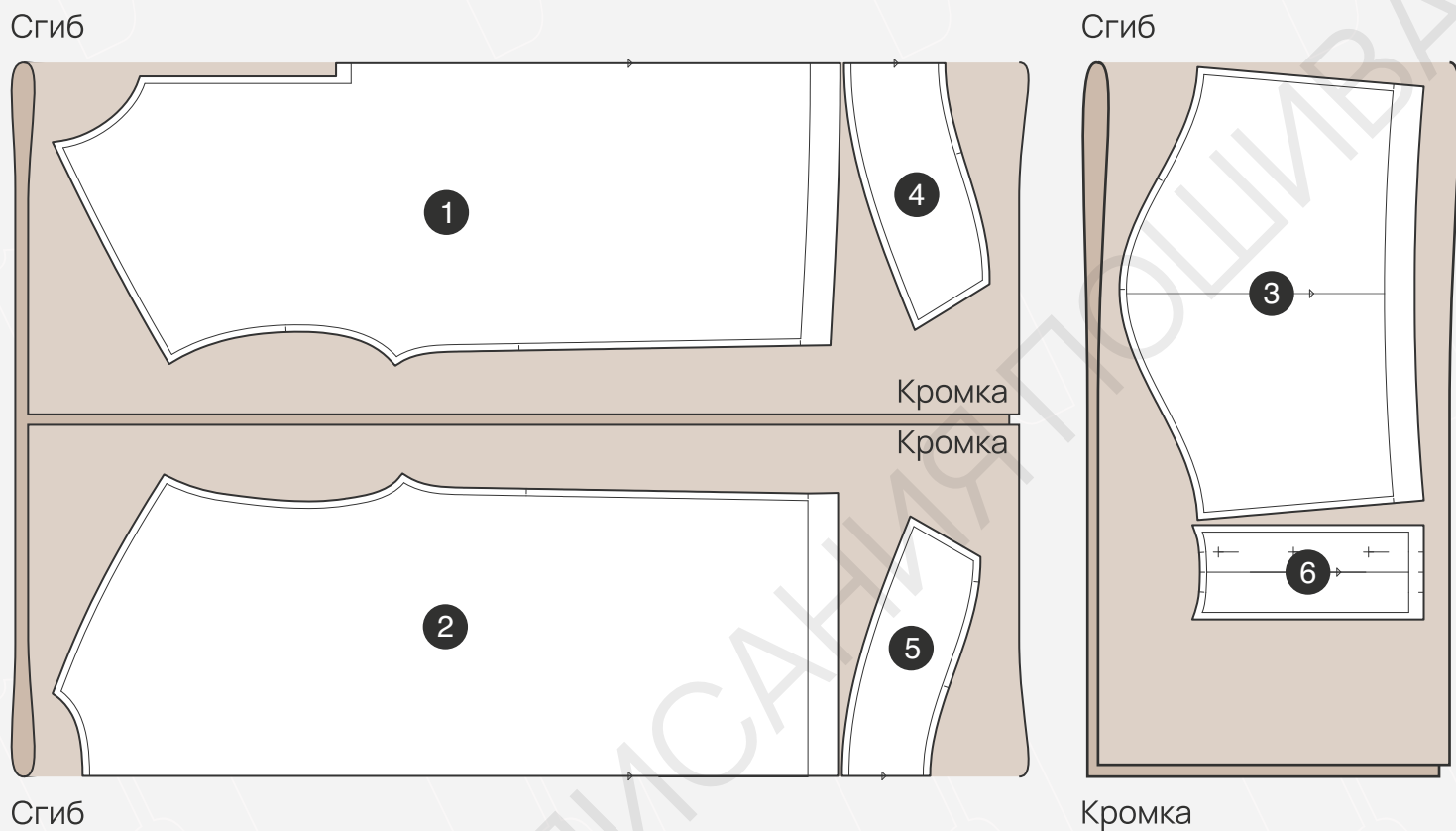
Трикотаж необходимо продекатировать при помощи утюга с паром.

[КАК НАПЕЧАТАТЬ И СКЛЕИТЬ ВЫКРОЙКУ](#)

[КАК ПОДГОТОВИТЬ ВЫКРОЙКИ К РАСКРОЮ](#)

[ПРАВИЛА РАСКРОЯ](#)

• РАСКЛАДКА ДЕТАЛЕЙ КРОЯ ПРИ ШИРИНЕ ТРИКОТАЖА 140 СМ



СПЕЦИФИКАЦИЯ ДЕТАЛЕЙ КРОЯ

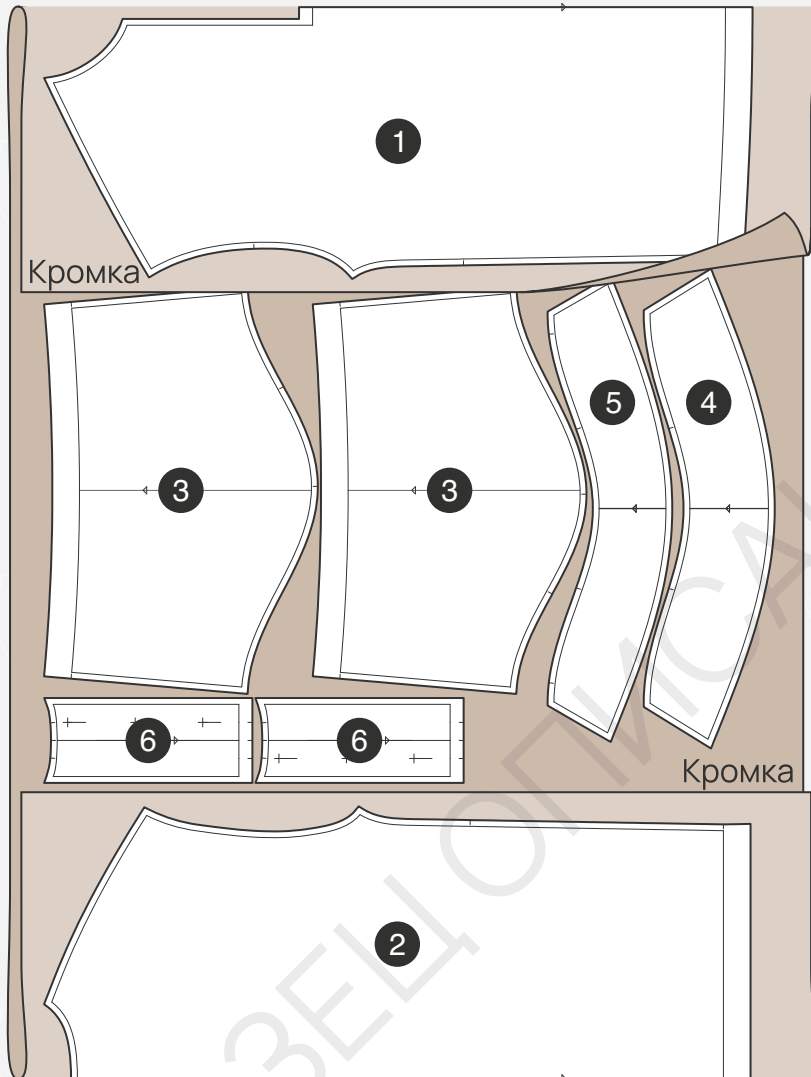
1. Перед - 1 деталь со сгибом,
2. Спинка - 1 деталь со сгибом,
3. Рукав - 2 детали,
4. Воротник верхний - 1 деталь со сгибом,
5. Воротник нижний - 1 деталь со сгибом,
6. Планка - 2 детали.

[ЗДЕСЬ ВЫ МОЖЕТЕ ОЗНАКОМИТЬСЯ С ПРАВИЛАМИ РАСКРОЯ](#)



- РАСКЛАДКА ДЕТАЛЕЙ КРОЯ ДЛЯ ОБХВАТА ГРУДИ ОТ 80 ДО 92 СМ ПРИ ШИРИНЕ ТРИКОТАЖА 180 СМ

Сгиб



Сгиб

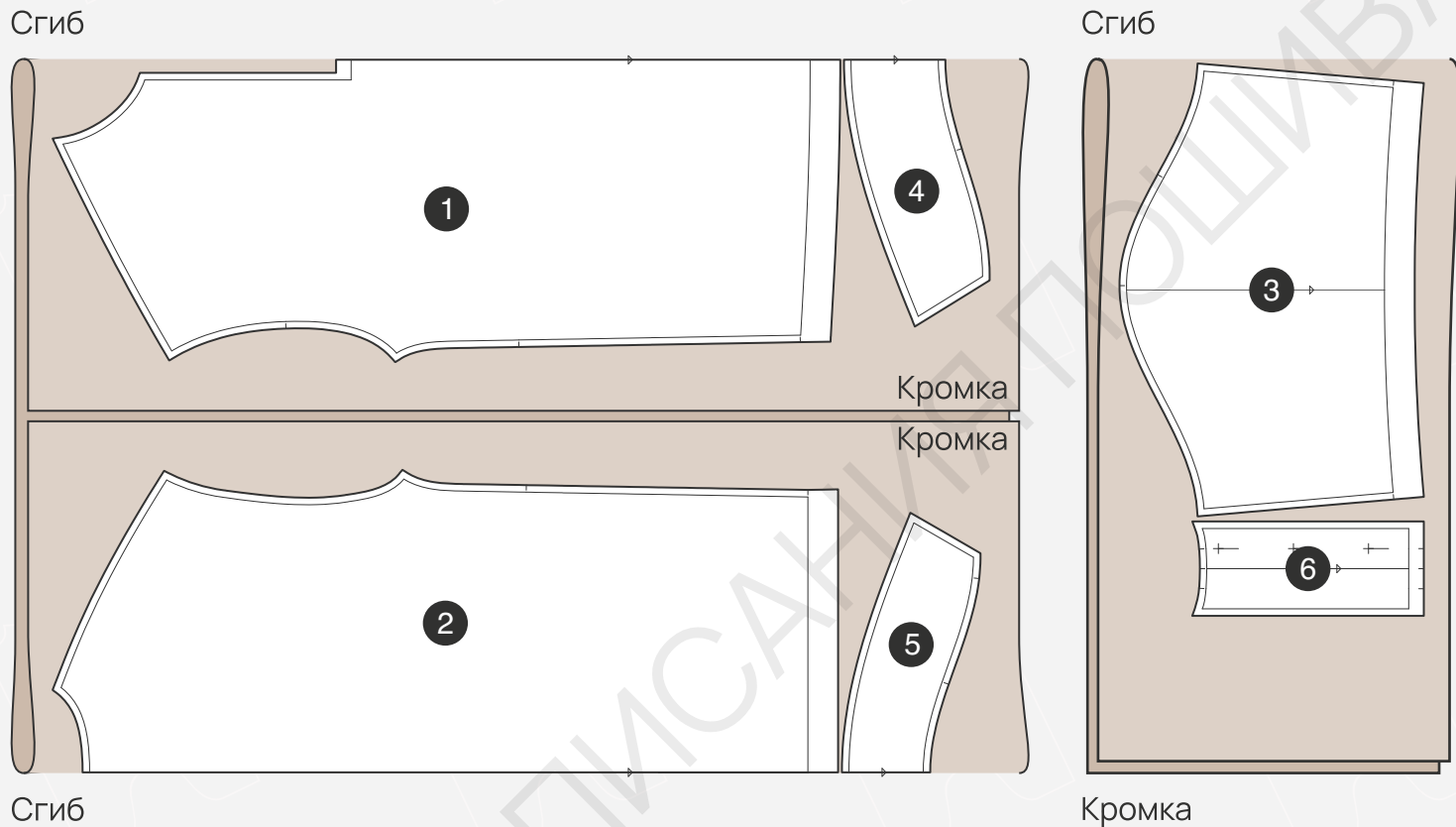
СПЕЦИФИКАЦИЯ ДЕТАЛЕЙ КРОЯ

1. Перед - 1 деталь со сгибом,
2. Спинка - 1 деталь со сгибом,
3. Рукав - 2 детали,
4. Воротник верхний - 1 деталь,
5. Воротник нижний - 1 деталь,
6. Планка - 2 детали.

[ЗДЕСЬ ВЫ МОЖЕТЕ ОЗНАКОМИТЬСЯ С ПРАВИЛАМИ РАСКРОЯ](#)



- РАСКЛАДКА ДЕТАЛЕЙ КРОЯ ДЛЯ ОБХВАТА ГРУДИ ОТ 96 ДО 108 СМ
ПРИ ШИРИНЕ ТРИКОТАЖА 180 СМ



СПЕЦИФИКАЦИЯ ДЕТАЛЕЙ КРОЯ

1. Перед - 1 деталь со сгибом,
2. Спинка - 1 деталь со сгибом,
3. Рукав - 2 детали,
4. Воротник верхний - 1 деталь со сгибом,
5. Воротник нижний - 1 деталь со сгибом,
6. Планка - 2 детали.

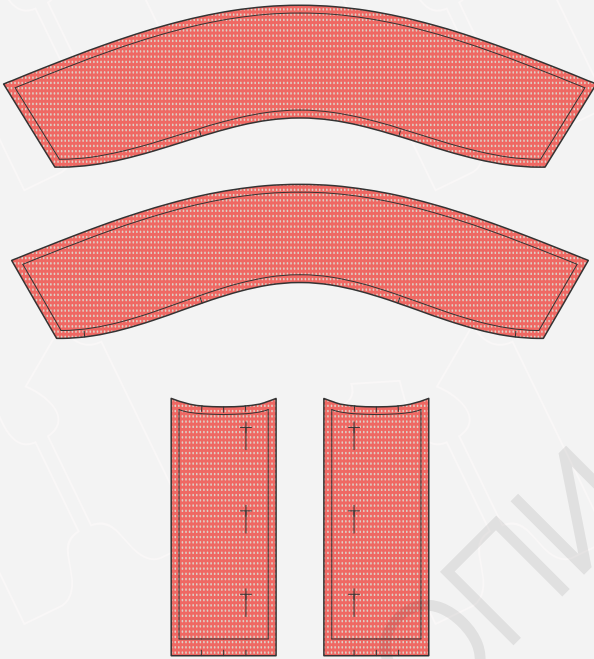
[ЗДЕСЬ ВЫ МОЖЕТЕ ОЗНАКОМИТЬСЯ С ПРАВИЛАМИ РАСКРОЯ](#)



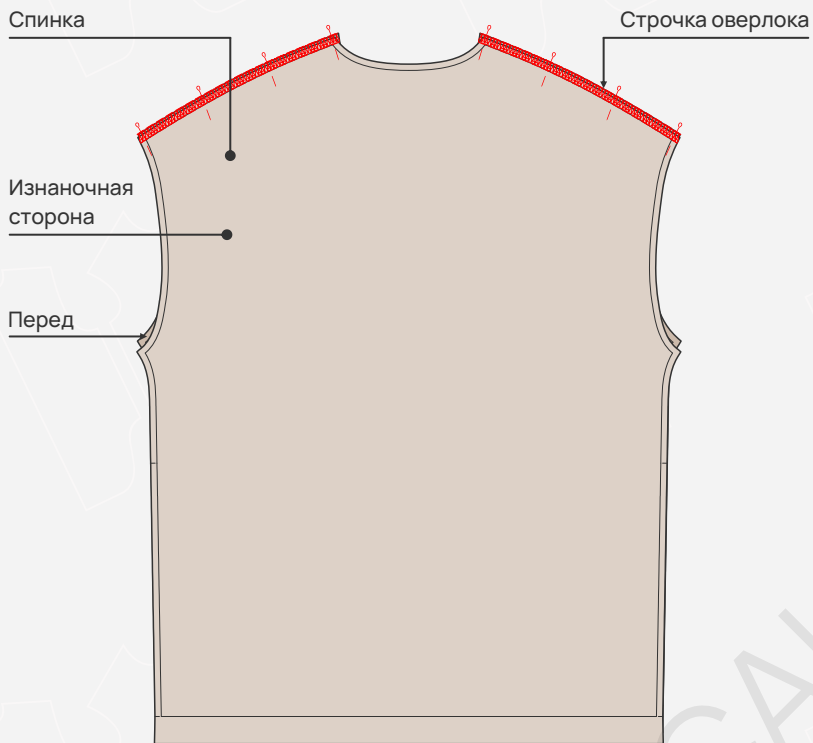
- Продублировать дублирином детали верхнего и нижнего воротников, детали планки переда полностью, на детали переда - участок под планку 3 x 5 см.



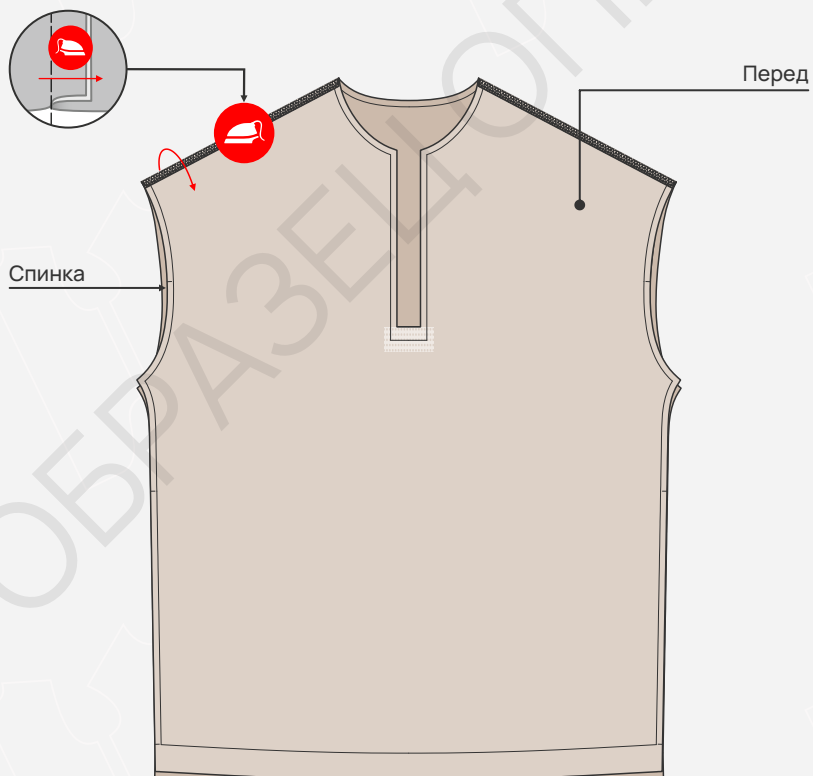
Дублирин



ОБРАБОТКА ПЛЕЧЕВЫХ ШВОВ



1. Сложить детали переда и спинки лицевыми сторонами друг к другу, уравнивая плечевые срезы, зафиксировать булавками. Стачать на оверлоке плечевые срезы со стороны спинки, убирая булавки.



2. Заутюжить припуски плечевых швов на деталь переда.