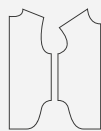


ОПИСАНИЕ ПОШИВА  
БРЮК ERIC

#helpersew\_eric



**Helper Sew**



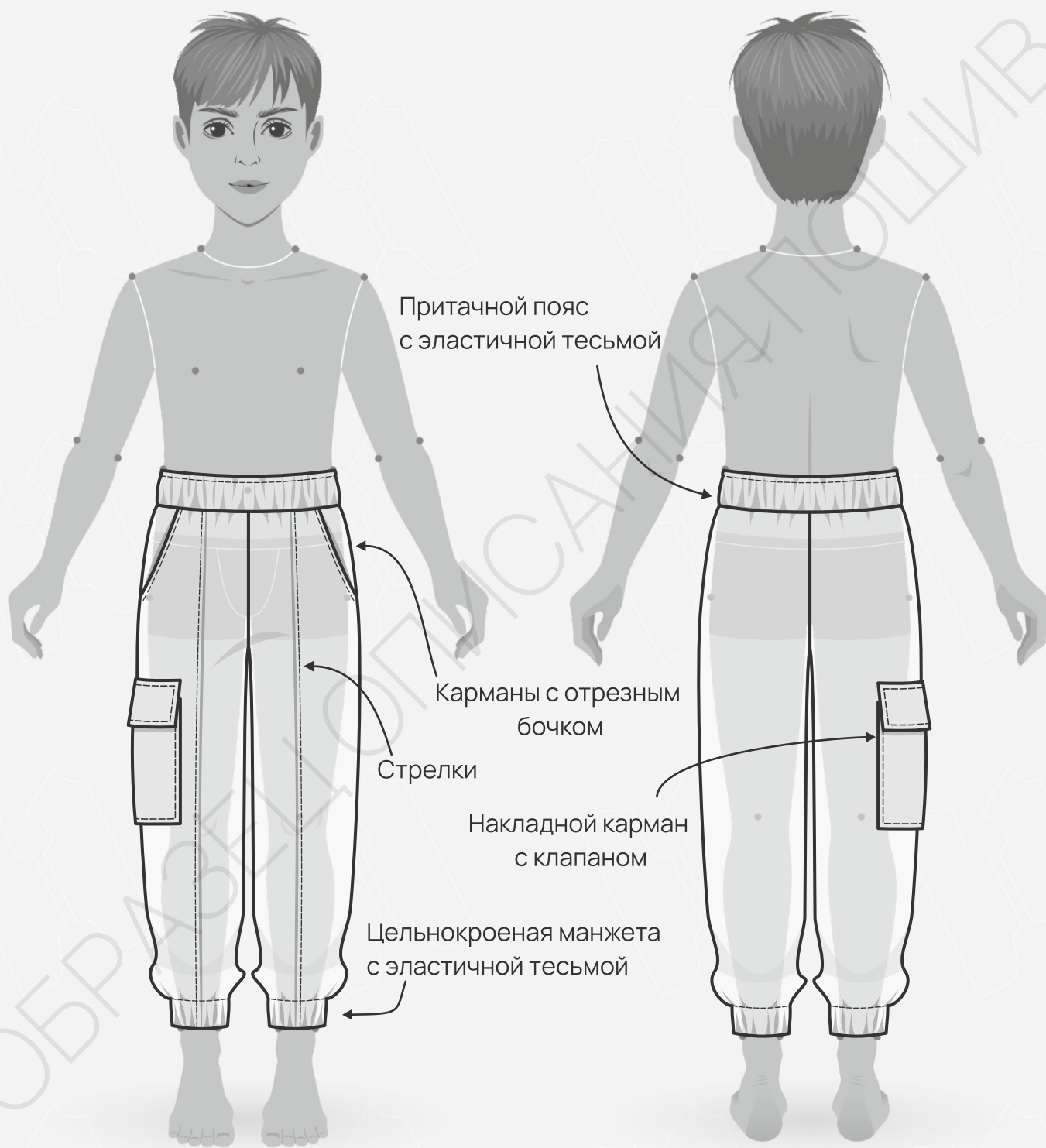
Кликните на название главы  
для быстрого перехода



|   |    |
|---|----|
| Технический рисунок.....                    | 3  |
| Описание и характеристики изделия.....      | 4  |
| Параметры изделия и модели.....             | 5  |
| Что нужно для пошива.....                   | 6  |
| Раскладка деталей кроя.....                 | 7  |
| Дублирование деталей.....                   | 8  |
| Пошаговая технология пошива.....            | 9  |
| • Обработка кармана.....                    | 9  |
| • Обработка передней половинки.....         | 11 |
| • Сборка изделия .....                      | 12 |
| • Заготовка клапана накладного кармана..... | 13 |
| • Обработка накладного кармана.....         | 14 |
| • Сборка изделия .....                      | 18 |
| • Заготовка пояса .....                     | 20 |
| • Соединение пояса с изделием.....          | 22 |
| • Обработка низа брюк.....                  | 24 |
| • Окончательная утюжка изделия.....         | 25 |
| Условные обозначения.....                   | 26 |
| Положение об авторском праве. Контакты..... | 27 |



**ЖЕЛАЕМ ПРИЯТНОГО ПОШИВА!**



## ● ОПИСАНИЕ МОДЕЛИ

Брюки прямые, заужены к низу. На передних половинках карманы в боковых швах. Один накладной карман с клапаном на правой стороне брюк. По низу брюк цельнокроеная манжета с эластичной лентой внутри.

Брюки сшиты из трикотажа - футер трехниточный петельный, состав 80% хлопок, 20% полиэстер, плотность 320 гр/м<sup>2</sup>.

## ● ПРИБАВКИ НА СВОБОДУ ОБЛЕГАНИЯ (СМ)

Общая прибавка по бедрам

7

## ● ОСНОВНЫЕ ДЛИНЫ И ШИРИНЫ ИЗДЕЛИЯ (СМ)

ДЛЯ ОБХВАТА БЕДЕР ОТ 58 ДО 84 СМ

| Рост                                 | 98   | 104 | 110  | 116 | 122 | 128  | 134  | 140  | 146 |
|--------------------------------------|------|-----|------|-----|-----|------|------|------|-----|
| Длина по боковому шву с учетом пояса | 53,5 | 58  | 62,5 | 70  | 71  | 74,5 | 78,5 | 82,5 | 87  |

|                               |           |           |           |           |           |           |           |
|-------------------------------|-----------|-----------|-----------|-----------|-----------|-----------|-----------|
| <b>Обхват бедер</b>           | <b>58</b> | <b>63</b> | <b>69</b> | <b>73</b> | <b>78</b> | <b>81</b> | <b>84</b> |
| Длина эластичной ленты в пояс | 50        | 53        | 55        | 58        | 60,5      | 61        | 63        |

|                                   |           |           |           |           |           |           |           |
|-----------------------------------|-----------|-----------|-----------|-----------|-----------|-----------|-----------|
| <b>Обхват бедер</b>               | <b>58</b> | <b>63</b> | <b>69</b> | <b>73</b> | <b>78</b> | <b>81</b> | <b>84</b> |
| Длина эластичной ленты в низ брюк | 19        | 19,5      | 20,5      | 21        | 21,5      | 22        | 22,5      |

● ПАРАМЕТРЫ МОДЕЛИ (СМ)

|   |      |              |              |              |
|---|------|--------------|--------------|--------------|
|  | Рост | Обхват груди | Обхват талии | Обхват бёдер |
|   | 134  | 66           | 57           | 70           |

● ПАРАМЕТРЫ ИЗДЕЛИЯ

Обхват бёдер (см) - **73**

Рост (см) - **134**



## ● ЧТО НУЖНО ДЛЯ ПОШИВА

Выкройка, трикотаж, нитки (4 катушки), дублерин средней плотности (30 см), долевая клеевая кромка (1 м), эластичная лента (ширина 3,5 см - 90 см), швейная машина, оверлок, утюг с паром.

Для пошива подойдут различные виды трикотажных полотен - футер двухниточный и трехниточный петельный, с начесом, джерси, трикотаж-"лапша".

По составу материал может содержать натуральные (хлопок, шерсть), искусственные (вискоза), синтетические волокна (полиэстер, эластан).

Плотность трикотажа 250 - 350 гр/м<sup>2</sup>.

## ● РАСХОД ТРИКОТАЖА ПРИ ШИРИНЕ 180 (СМ)

ДЛЯ ОБХВАТА БЕДЕР ОТ 58 ДО 84 СМ

|                        |     |
|------------------------|-----|
| Для роста 98 - 110 см  | 75  |
| Для роста 116 - 128 см | 85  |
| Для роста 134 - 146 см | 100 |

## ● ПОДГОТОВКА ТРИКОТАЖА К РАСКРОЮ

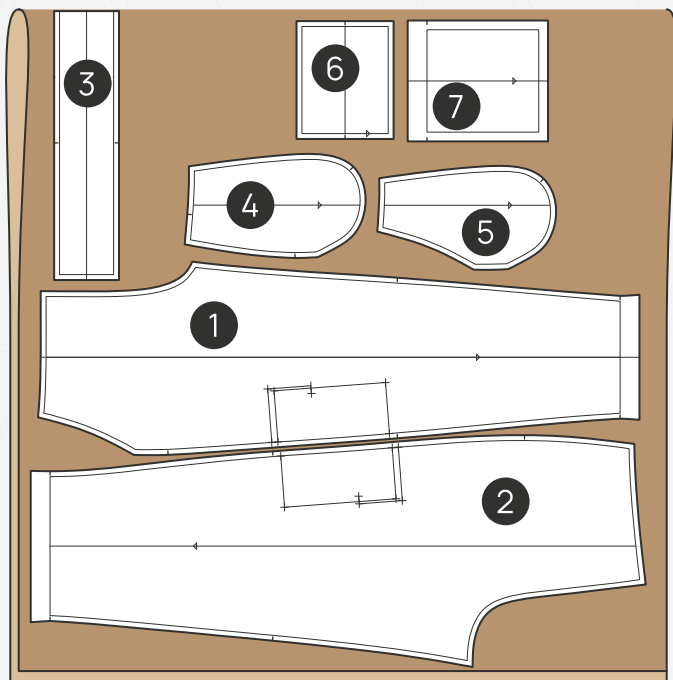
Трикотаж продекатировать при помощи утюга с паром.

- Как напечатать и склеить выкройку
- Как подготовить выкройки к раскрою
- Правила раскроя





Сгиб



Кромка

## СПЕЦИФИКАЦИЯ ДЕТАЛЕЙ КРОЯ

1. Передняя половинка - 2 детали,
2. Задняя половинка - 2 детали,
3. Пояс - 1 деталь,
4. Бочок передней половинки - 2 детали,
5. Мешковина кармана - 2 детали,
6. Клапан кармана - 1 деталь,
7. Карман - 1 деталь.

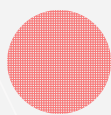
Здесь вы можете  
ознакомиться с  
правилами  
раскроя



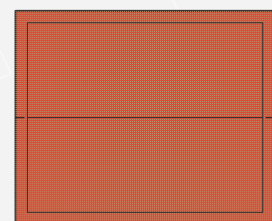
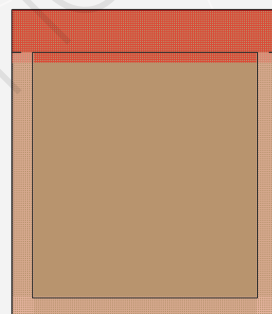
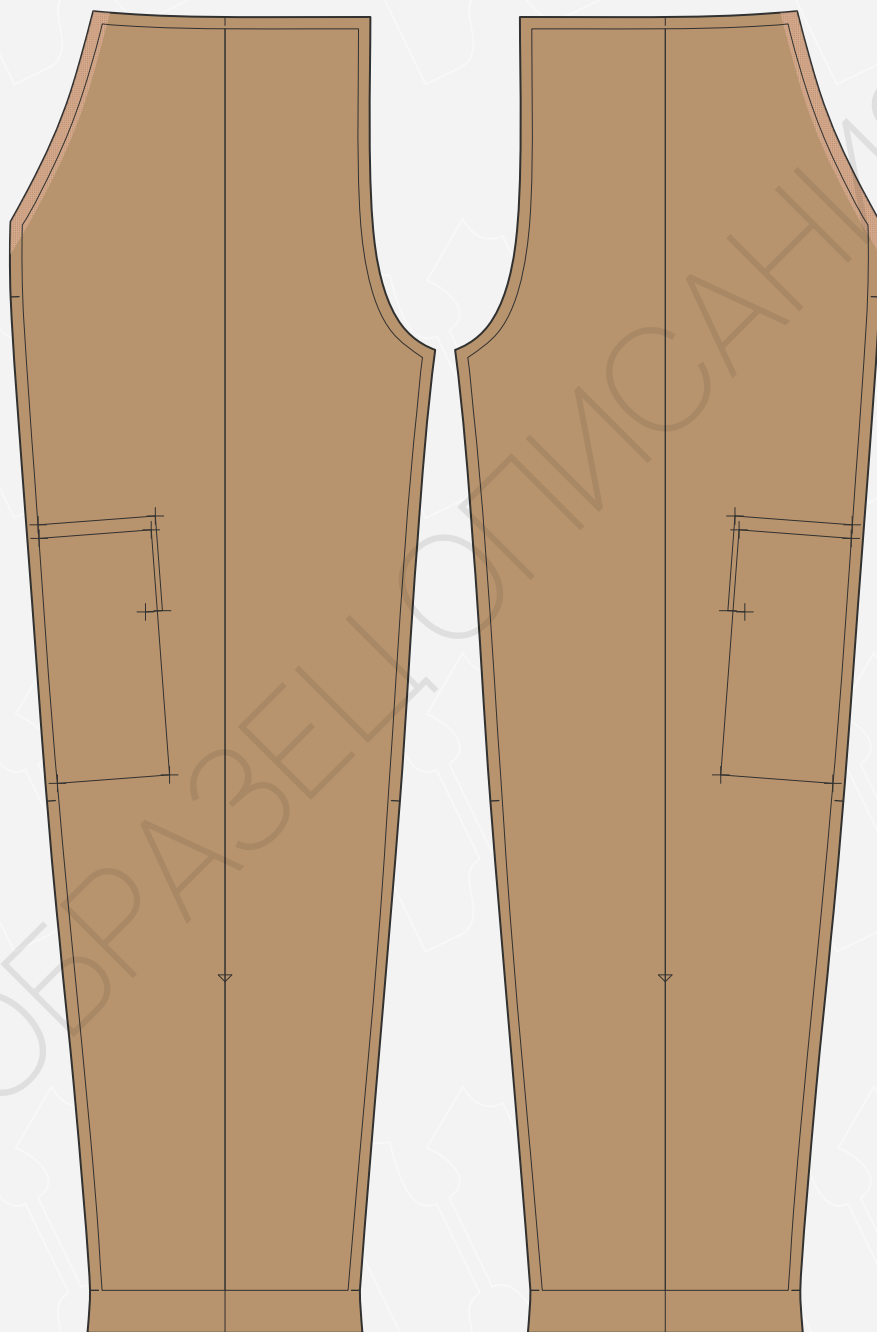
- Продублировать полностью клапан кармана.  
Проклеить боковые припуски и нижний припуск подгибки накладного кармана, проклеить верхний припуск кармана, заходя за линию сгиба на 5 мм.  
Проклеить клеевой кромкой припуск входа в карман на передней половинке брюк.



Долевая клеевая кромка  
шириной 1 см

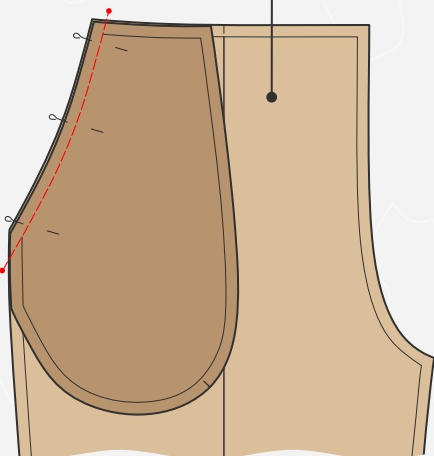


Дублирин средней плотности

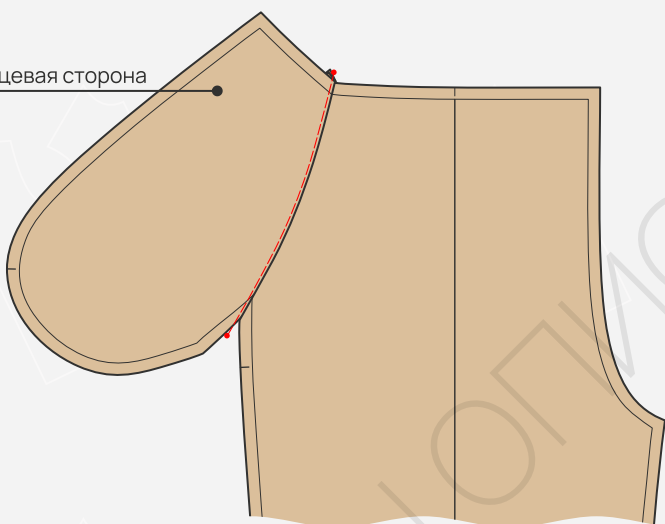




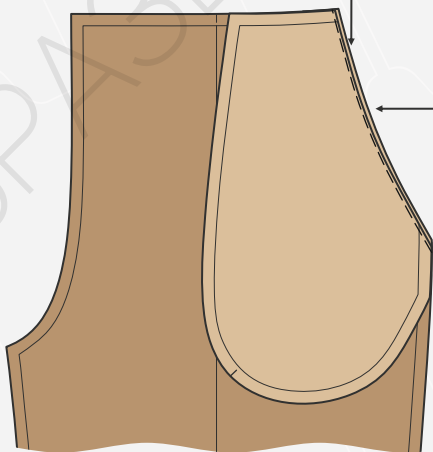
Передняя половина лицевая сторона



Лицевая сторона



Кант из передней половинки



## ОБРАБОТКА КАРМАНА

- 1. Обтачать вход в карман на передней половине брюк. Сложить мешковину кармана и переднюю половинку лицевой стороной внутрь. Уравнять срезы входа в карман, сколоть булавками. Проложить строчку на швейной машине на расстоянии 7 мм от срезов.
- 2. Направить припуски шва на подкладку кармана, проложить строчку на расстоянии 1 мм от шва по лицевой стороне трикотажа.
- 3. Приутюжить вход в карман, выправляя кант.

Основные правила утюжки  
ШВОВ

