



Helper Sew



ОПИСАНИЕ ПОШИВА ЛЕГГИНСОВ KAY

#HELPERSEW_KAY

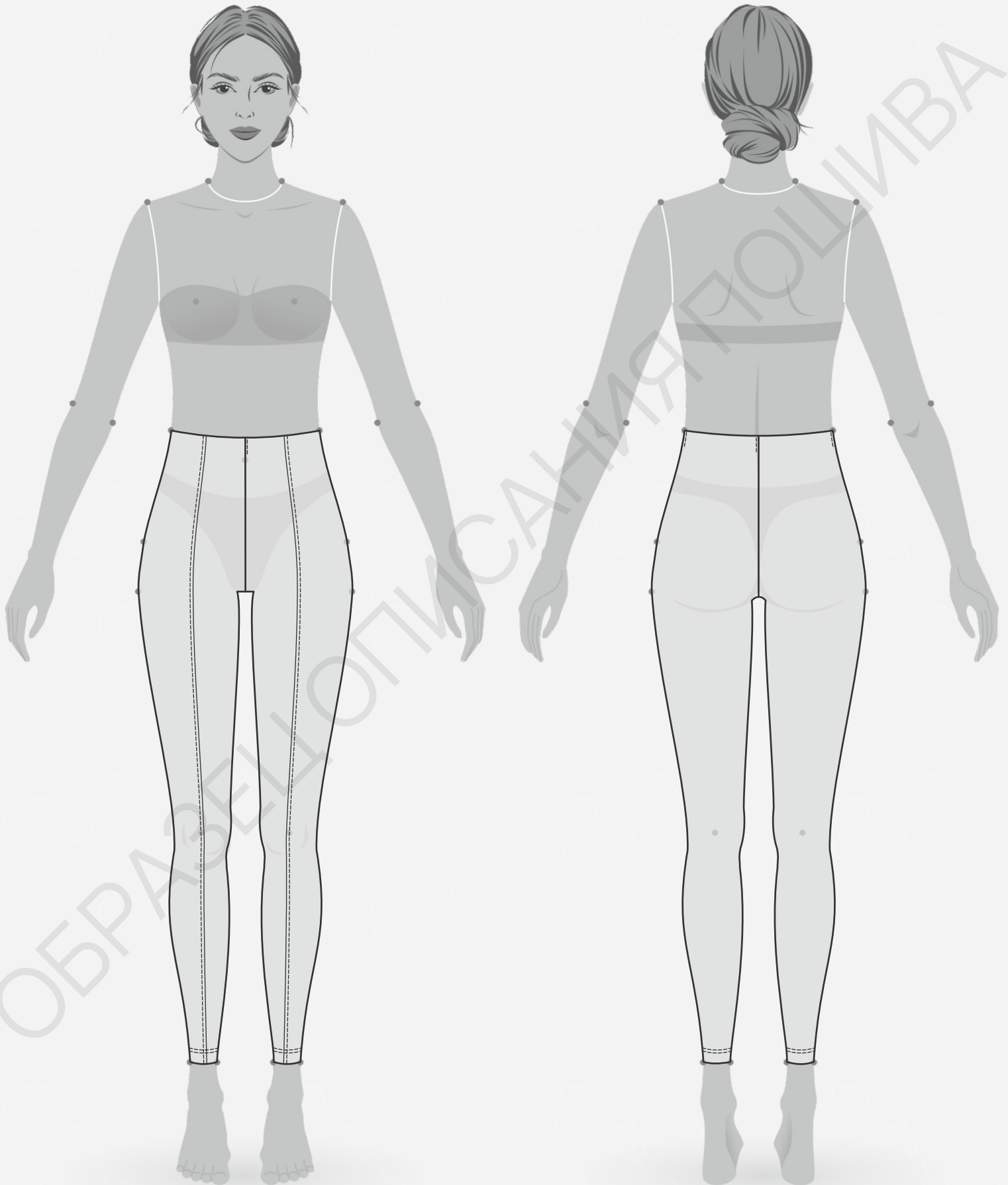
КЛИКНИТЕ НА НАЗВАНИЕ ГЛАВЫ ДЛЯ БЫСТРОГО ПРЕХОДА



- 3 ТЕХНИЧЕСКИЙ РИСУНОК**
- 4 ОПИСАНИЕ И ХАРАКТЕРИСТИКИ ИЗДЕЛИЯ**
- 6 ПАРАМЕТРЫ ИЗДЕЛИЯ И МОДЕЛИ**
- 7 ЧТО НУЖНО ДЛЯ ПОШИВА**
- 9 РАСКЛАДКА ДЕТАЛЕЙ КРОЯ**
- 12 ПОШАГОВАЯ ТЕХНОЛОГИЯ ПОШИВА ▼**
 - 12 ОБРАБОТКА ПЕРЕДНИХ ПОЛОВИНОК
 - 14 ОБРАБОТКА БОКОВЫХ ШВОВ
 - 15 ОБРАБОТКА ШАГОВЫХ ШВОВ
 - 16 ОБРАБОТКА СРЕДНЕГО ШВА
 - 17 ОБРАБОТКА ПОЯСА
 - 19 ОБРАБОТКА НИЗА ИЗДЕЛИЯ
- 20 УСЛОВНЫЕ ОБОЗНАЧЕНИЯ**
- 21 ПОЛОЖЕНИЕ ОБ АВТОРСКОМ ПРАВЕ. КОНТАКТЫ.**



ЖЕЛАЕМ ПРИЯТНОГО ПОШИВА!



- **ОПИСАНИЕ МОДЕЛИ**

Леггинсы прилегающего силуэта с цельнокроеным поясом. Передние половинки с застроченными стрелками. Низ изделия обработан на плоскошовной машине.

Леггинсы сшиты из трикотажа джерси, состав 60% вискоза, 35% нейлон, 5% эластан, плотность 350 гр/м².

- **ПРИБАВКИ НА СВОБОДУ ОБЛЕГАНИЯ**

- к обхвату талии 6 см
- к обхвату бедер -6,5 см

- **ДЛИНЫ И ШИРИНЫ ИЗДЕЛИЯ**

Длина изделия по боковому шву

- для роста 152 см - 87,8 см
- для роста 158 см - 92,3 см
- для роста 164 см - 96,7 см
- для роста 170 см - 101,1 см
- для роста 176 см - 105,6 см
- для роста 182 см - 110 см

Длина изделия по шаговому шву

- для роста 152 см - 62,1 см
- для роста 158 см - 65,1 см
- для роста 164 см - 79,1 см
- для роста 170 см - 73,1 см
- для роста 176 см - 77 см
- для роста 182 см - 81 см

Ширина изделия по низу

- для обхвата бедер 82 см - 24,2 см
- для обхвата бедер 86 см - 24,6 см
- для обхвата бедер 90 см - 25 см
- для обхвата бедер 94 см - 25,4 см
- для обхвата бедер 98 см - 25,8 см
- для обхвата бедер 102 см - 26,2 см

- для обхвата бедер 106 см - 26,6 см
- для обхвата бедер 110 см - 27 см
- для обхвата бедер 114 см - 27,4 см
- для обхвата бедер 118 см - 27,8 см
- для обхвата бедер 122 см - 28,2 см
- для обхвата бедер 126 см - 28,6 см

ОБРАЗЕЦ ОПИСАНИЯ ПОШИВА

• ПАРАМЕТРЫ МОДЕЛИ (CM)

	РОСТ	ОБХВАТ ГРУДИ	ОБХВАТ ТАЛИИ	ОБХВАТ БЁДЕР
	178	84	61	91

• ПАРАМЕТРЫ ИЗДЕЛИЯ

ОБХВАТ БЕДЕР (CM) - 90

РОСТ (CM) - 176



- **ЧТО НУЖНО ДЛЯ ПОШИВА**

Выкройка, трикотаж, эластичная лента (ширина 4 см), нитки (5 катушек), прямострочная швейная машина, оверлок, плоскошовная машина, утюг с паром.

Для пошива подойдет трикотаж - джерси, футер двухниточный. По составу материал может быть с содержанием натуральных (хлопок, шерсть), искусственных (вискоза), синтетических волокон (полиэстер, нейлон) или смешанных (вискоза и эластан, хлопок и полиэстер).

Плотность трикотажа 280 - 420 гр/м².

- **РАСХОД ТРИКОТАЖА ПРИ ШИРИНЕ 180 СМ**

- для роста от 152 до 158 см - 110 см

- для роста от 164 до 170 см - 120 см

- для роста от 176 до 182 см - 130 см

- **РАСХОД ТРИКОТАЖА ПРИ ШИРИНЕ 140 СМ**

Для обхвата бедер от 82 до 118 см

- для роста от 152 до 158 см - 110 см

- для роста от 164 до 170 см - 120 см

- для роста от 176 до 182 см - 130 см

Для обхвата бедер 122 см

- для роста от 152 до 158 см - 115 см

- для роста от 164 до 170 см - 125 см

- для роста от 176 до 182 см - 135 см

Для обхвата бедер 126 см

- для роста от 158 до 164 см - 135 см

- для роста от 170 до 176 см - 150 см

- **РАСХОД ЭЛАСТИЧНОЙ ЛЕНТЫ ШИРИНОЙ 4 СМ**

- для обхвата талии от 59 до 62 см - 60,5 см
- для обхвата талии от 63 до 66 см - 64,5 см
- для обхвата талии от 67 до 70 см - 68,5 см
- для обхвата талии от 71 до 74 см - 72,5 см
- для обхвата талии от 75 до 78 см - 76,5 см
- для обхвата талии от 79 до 82 см - 80,5 см
- для обхвата талии от 83 до 86 см - 84,5 см
- для обхвата талии от 87 до 90 см - 88,5 см
- для обхвата талии от 91 до 93 см - 92,5 см

- **ПОДГОТОВКА ТРИКОТАЖА К РАСКРОЮ**

Перед раскроем трикотаж продекатировать при помощи утюга с паром.

[КАК НАПЕЧАТАТЬ И СКЛЕИТЬ ВЫКРОЙКУ](#)

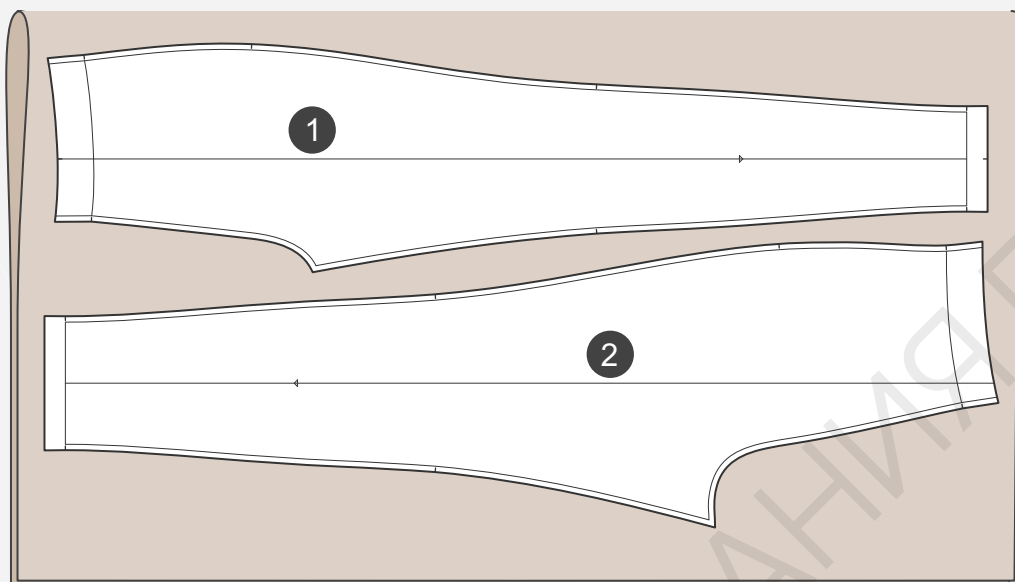
[КАК ПОДГОТОВИТЬ ВЫКРОЙКИ К РАСКРОЮ](#)

[ПРАВИЛА РАСКРОЯ](#)



- РАСКЛАДКА ДЕТАЛЕЙ КРОЯ ПРИ ШИРИНЕ ТРИКОТАЖА 180 СМ

Сгиб



Кромка

СПЕЦИФИКАЦИЯ ДЕТАЛЕЙ КРОЯ

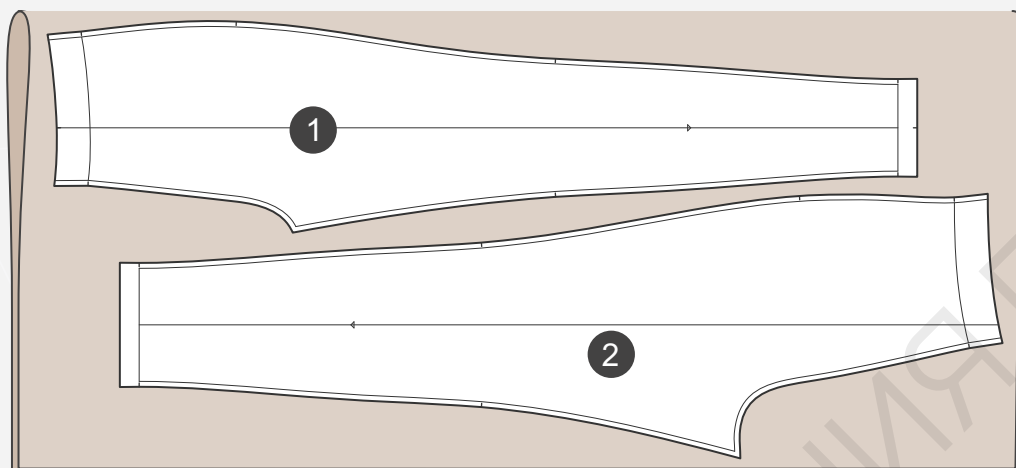
1. Передняя половинка - 2 детали,
2. Задняя половинка - 2 детали.

[ЗДЕСЬ ВЫ МОЖЕТЕ ОЗНАКОМИТЬСЯ С ПРАВИЛАМИ РАСКРОЯ](#)



- РАСКЛАДКА ДЕТАЛЕЙ КРОЯ ПРИ ШИРИНЕ ТРИКОТАЖА 140 СМ
ДЛЯ ОБХВАТА БЕДЕР ОТ 82 ДО 118 СМ

Сгиб



Кромка

СПЕЦИФИКАЦИЯ ДЕТАЛЕЙ КРОЯ

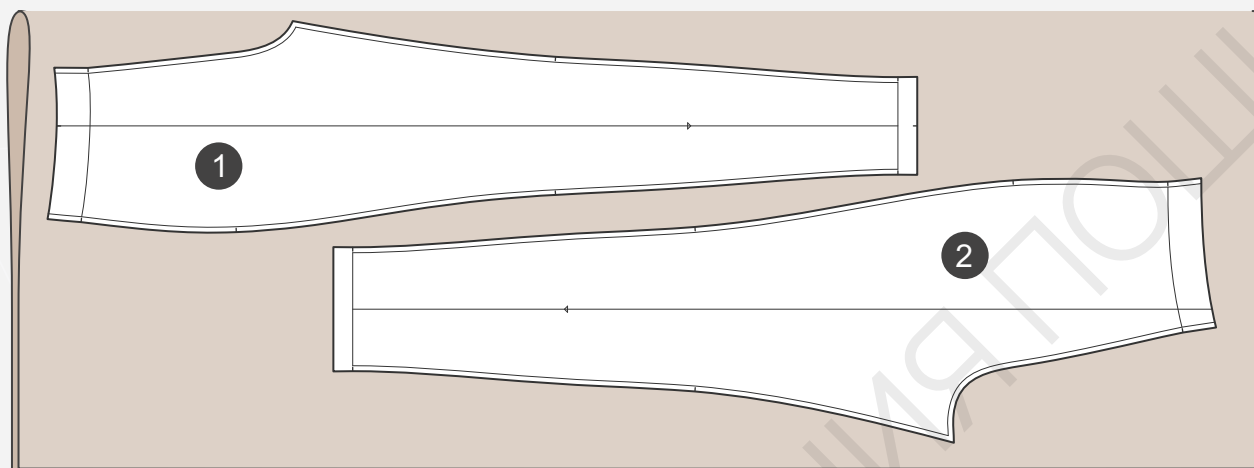
- Передняя половинка - 2 детали,
- Задняя половинка - 2 детали.

[ЗДЕСЬ ВЫ МОЖЕТЕ ОЗНАКОМИТЬСЯ С ПРАВИЛАМИ РАСКРОЯ](#)



- РАСКЛАДКА ДЕТАЛЕЙ КРОЯ ПРИ ШИРИНЕ ТРИКОТАЖА 140 СМ
ДЛЯ ОБХВАТА БЕДЕР ОТ 122 ДО 126 СМ

Сгиб



Кромка

СПЕЦИФИКАЦИЯ ДЕТАЛЕЙ КРОЯ

- Передняя половинка - 2 детали,
- Задняя половинка - 2 детали.

[ЗДЕСЬ ВЫ МОЖЕТЕ ОЗНАКОМИТЬСЯ С ПРАВИЛАМИ РАСКРОЯ](#)



ОБРАБОТКА ПЕРЕДНИХ ПОЛОВИНОК

1. Ориентируясь на лекало, наметить на передней половинке линию стрелки.

2. Сложить переднюю половинку по намеченной линии и приутюжить.

