



Helper Sew



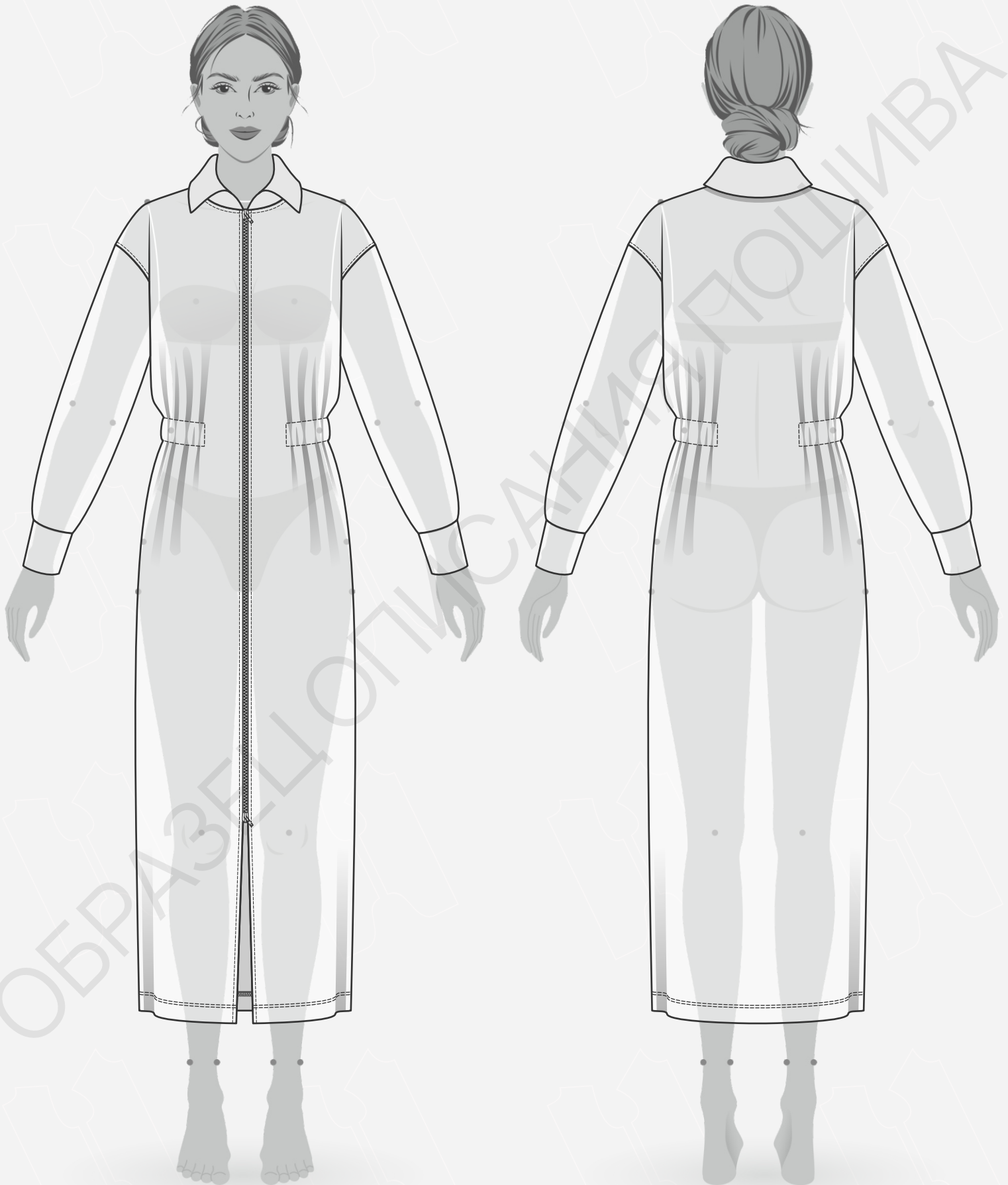
# ОПИСАНИЕ ПОШИВА ПЛАТЬЯ ENZO

#HELPERSEW\_ENZO

КЛИКНИТЕ НА НАЗВАНИЕ ГЛАВЫ ДЛЯ БЫСТРОГО ПРЕХОДА



- 3 ТЕХНИЧЕСКИЙ РИСУНОК**
- 4 ОПИСАНИЕ И ХАРАКТЕРИСТИКИ ИЗДЕЛИЯ**
- 6 ПАРАМЕТРЫ ИЗДЕЛИЯ И МОДЕЛИ**
- 7 ЧТО НУЖНО ДЛЯ ПОШИВА**
- 9 РАСКЛАДКА ДЕТАЛЕЙ КРОЯ**
- 13 ДУБЛИРОВАНИЕ ДЕТАЛЕЙ КРОЯ**
- 14 ПОШАГОВАЯ ТЕХНОЛОГИЯ ПОШИВА ▼**
  - 14 ОБРАБОТКА ПЕРЕДА
  - 15 ОБРАБОТКА ПЛЕЧЕВЫХ ШВОВ
  - 16 ОБРАБОТКА РУКАВОВ
  - 17 ОБРАБОТКА БОКОВЫХ ШВОВ И ШВОВ РУКАВА
  - 19 ОБРАБОТКА МАНЖЕТ
  - 21 ОБРАБОТКА КУЛИСКИ
  - 25 ОБРАБОТКА НИЗА ИЗДЕЛИЯ
  - 26 ОБРАБОТКА МОЛНИИ
  - 30 ОБРАБОТКА ВОРОТНИКА
- 34 УСЛОВНЫЕ ОБОЗНАЧЕНИЯ**
- 35 ПОЛОЖЕНИЕ ОБ АВТОРСКОМ ПРАВЕ. КОНТАКТЫ.**



- **ОПИСАНИЕ МОДЕЛИ**

Платье длиной миди прямого силуэта со спущенной линией плеча, с центральной застежкой на разъемную тесьму-молнию, со стояче-отложным воротником с цельнокроенной стойкой. На линии талии расположена кулиска, с настроенной изнутри эластичной лентой.

Рукав втачной, длинный, с притачной манжетой.

Край горловины, край борта и пройма с отделочными строчками. Низ платья обработан на плоскошовной машине.

Платье сшито из вязаного трикотажа, состав полиэстер 65%, акрил 25%, вискоза 10%, плотность 350 гр/м<sup>2</sup>.

- **ПРИБАВКИ НА СВОБОДУ ОБЛЕГАНИЯ**

- к обхвату груди 32,7 см
- к обхвату бедер 18,2 см
- к обхвату плеча 18,5 см

- **ДЛИНЫ И ШИРИНЫ ИЗДЕЛИЯ**

**Длина изделия посередине спинки**

- для роста 152 см - 113,5 см
- для роста 158 см - 118,3 см
- для роста 164 см - 123,1 см
- для роста 170 см - 127,9 см
- для роста 176 см - 132,7 см
- для роста 182 см - 137,5 см

**Ширина плечевого шва**


- для обхвата груди 80 см - 23,3 см
- для обхвата груди 84 см - 23,5 см
- для обхвата груди 88 см - 23,7 см
- для обхвата груди 92 см - 23,9 см
- для обхвата груди 96 см - 24,1 см
- для обхвата груди 100 см - 24,3 см
- для обхвата груди 104 см - 24,5 см
- для обхвата груди 108 см - 24,7 см

**Длина рукава**

- для роста 152 см - 46,2 см
- для роста 158 см - 48,4 см
- для роста 164 см - 50,6 см
- для роста 170 см - 52,9 см
- для роста 176 см - 55,1 см
- для роста 182 см - 57,3 см

ОБРАЗЕЦ ОПИСАНИЯ ПОШИВА

• ПАРАМЕТРЫ МОДЕЛИ (СМ)

	РОСТ	ОБХВАТ ГРУДИ	ОБХВАТ ТАЛИИ	ОБХВАТ БЁДЕР
	164	86	66	92

• ПАРАМЕТРЫ ИЗДЕЛИЯ

ОБХВАТ ГРУДИ (СМ) - 84

РОСТ (СМ) - 164



- **ЧТО НУЖНО ДЛЯ ПОШИВА**

Выкройка, трикотажное полотно, разъемная тесьма-молния с одним или двумя бегунками (для роста 152-164 длина 85 см, для роста 170-182 длина 90 см), долевая клеевая кромка (ширина 1,5 см - 2,8 м), дублирин для трикотажа (15 см), эластичная лента (ширина 4 см), киперная лента (60 см), нитки (5 катушек), прямострочная швейная машина, оверлок, плоскошовная швейная машина, утюг с паром.

Для пошива подойдут различные виды трикотажных полотен мягкие, фактурные, пластичные: вязанный трикотаж, футер трехниточный петельный или с начесом, джерси.

По составу материал может быть из натуральных (хлопок, шерсть), синтетических (полиэстер, акрил) или смешанных волокон (шерсть и вискоза, хлопок и лайкра).

Плотность трикотажа 250 - 420 гр/м<sup>2</sup>.

- **РАСХОД ТРИКОТАЖА ПРИ ШИРИНЕ 145 СМ**

**Для обхвата груди от 80 до 96 см**

- для роста от 152 до 158 см - 180 см
- для роста от 164 до 170 см - 190 см
- для роста от 176 до 182 см - 200 см

**Для обхвата груди от 100 (0-5 ПГ) до 108 см (0-4 ПГ)**

- для роста от 152 до 158 см - 190 см
- для роста от 164 до 170 см - 205 см
- для роста от 176 до 182 см - 220 см

**Для обхвата груди 108 см (5 ПГ)**

- для роста от 158 до 164 см - 220 см
- для роста от 170 до 176 см - 230 см

\*ПГ - полнотная группа

- **РАСХОД ТРИКОТАЖА ПРИ ШИРИНЕ 180 СМ**

- для роста от 152 до 158 см - 180 см
- для роста от 164 до 170 см - 190 см
- для роста от 176 до 182 см - 200 см

- **РАСХОД ЭЛАСТИЧНОЙ ЛЕНТЫ ШИРИНОЙ 4 СМ**

- для обхвата груди 80 см - 38 см
- для обхвата груди 84 см - 40 см
- для обхвата груди 88 см - 42 см
- для обхвата груди 92 см - 44 см
- для обхвата груди 96 см - 46 см
- для обхвата груди 100 см - 48 см
- для обхвата груди 104 см - 51 см
- для обхвата груди 108 см - 54 см

- **ПОДГОТОВКА ТРИКОТАЖА К РАСКРОЮ**

Трикотаж необходимо продекатировать при помощи утюга с паром.

[КАК НАПЕЧАТАТЬ И СКЛЕИТЬ ВЫКРОЙКУ](#)

[КАК ПОДГОТОВИТЬ ВЫКРОЙКИ К РАСКРОЮ](#)

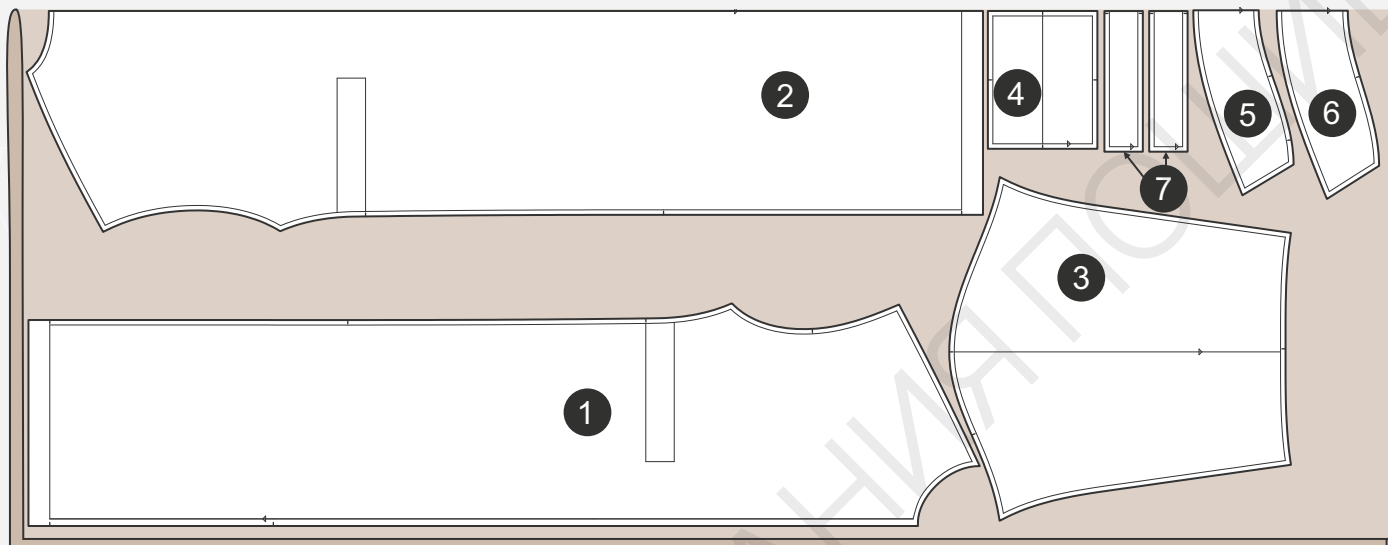
[ПРАВИЛА РАСКРОЯ](#)





- РАСКЛАДКА ДЕТАЛЕЙ КРОЯ ПРИ ШИРИНЕ ТРИКОТАЖА 145 СМ  
ДЛЯ ОБХВАТА ГРУДИ ОТ 80 ДО 96 СМ

Сгиб



Кромка

## СПЕЦИФИКАЦИЯ ДЕТАЛЕЙ КРОЯ

- Перед - 2 детали,
- Спинка - 1 деталь со сгибом,
- Рукав - 2 детали,
- Манжета - 2 детали,
- Воротник нижний - 1 деталь со сгибом,
- Воротник верхний - 1 деталь со сгибом,
- Кулиска - 2 детали.

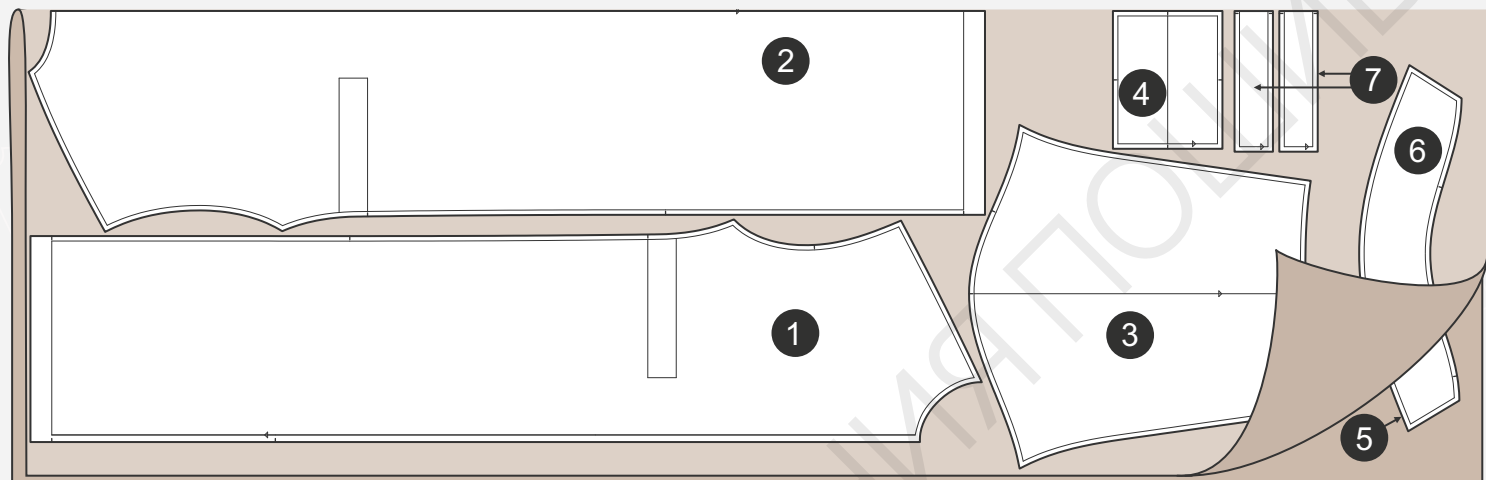
**Важно!** При крое сделать надсечки (надрезы длиной 2-3 мм) по всем надсечкам на лекалах, а также по центру срезов деталей со сгибом кроме нижнего среза спинки. Детали кулиски кроить в разворот.

[ЗДЕСЬ ВЫ МОЖЕТЕ ОЗНАКОМИТЬСЯ С ПРАВИЛАМИ РАСКРОЯ](#)



- РАСКЛАДКА ДЕТАЛЕЙ КРОЯ ПРИ ШИРИНЕ ТРИКОТАЖА 145 CM  
ДЛЯ ОБХВАТА ГРУДИ ОТ 100 (0-5 ПГ) ДО 108 CM (0-4 ПГ)

Сгиб



Кромка

## СПЕЦИФИКАЦИЯ ДЕТАЛЕЙ КРОЯ

1. Перед - 2 детали,
2. Спинка - 1 деталь со сгибом,
3. Рукав - 2 детали,
4. Манжета - 2 детали,
5. Воротник нижний - 1 деталь,
6. Воротник верхний - 1 деталь,
7. Кулиска - 2 детали.

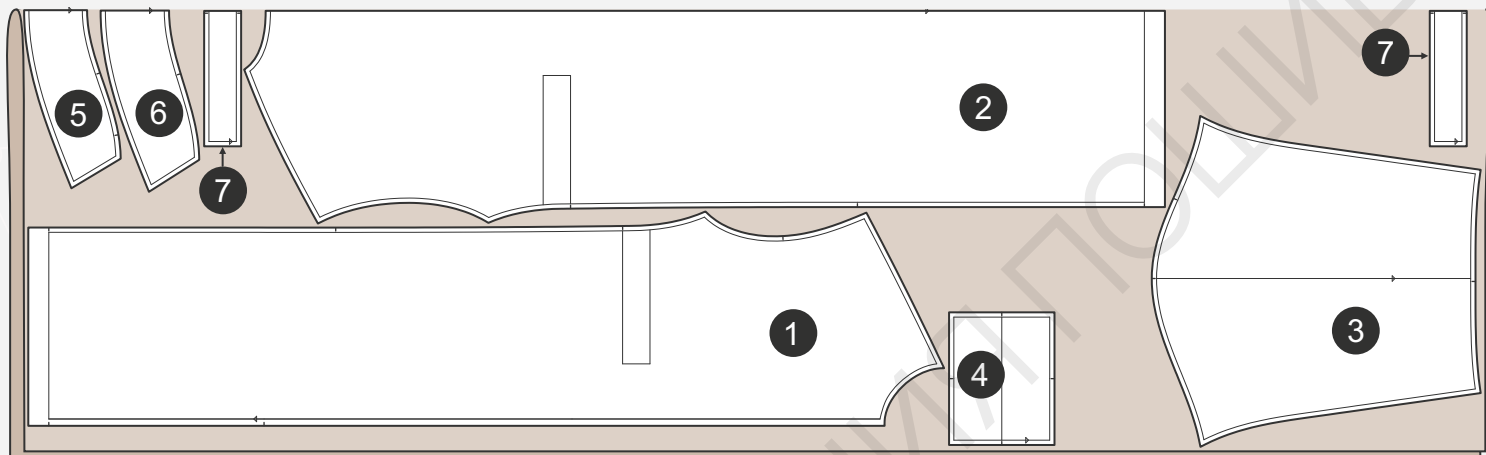
**Важно!** При крое сделать надсечки (надрезы длиной 2-3 мм) по всем надсечкам на лекалах, а также по центру срезов деталей со сгибом кроме нижнего среза спинки. Детали кулиски кроить в разворот. Детали верхнего и нижнего воротников кроить в один слой.

[ЗДЕСЬ ВЫ МОЖЕТЕ ОЗНАКОМИТЬСЯ С ПРАВИЛАМИ РАСКРОЯ](#)



- РАСКЛАДКА ДЕТАЛЕЙ КРОЯ ПРИ ШИРИНЕ ТРИКОТАЖА 145 СМ  
ДЛЯ ОБХВАТА ГРУДИ 108 СМ 5 ПГ

Сгиб



Кромка

## СПЕЦИФИКАЦИЯ ДЕТАЛЕЙ КРОЯ

1. Перед - 2 детали,
2. Спинка - 1 деталь со сгибом,
3. Рукав - 2 детали,
4. Манжета - 2 детали,
5. Воротник нижний - 1 деталь со сгибом,
6. Воротник верхний - 1 деталь со сгибом,
7. Кулилка - 2 детали.

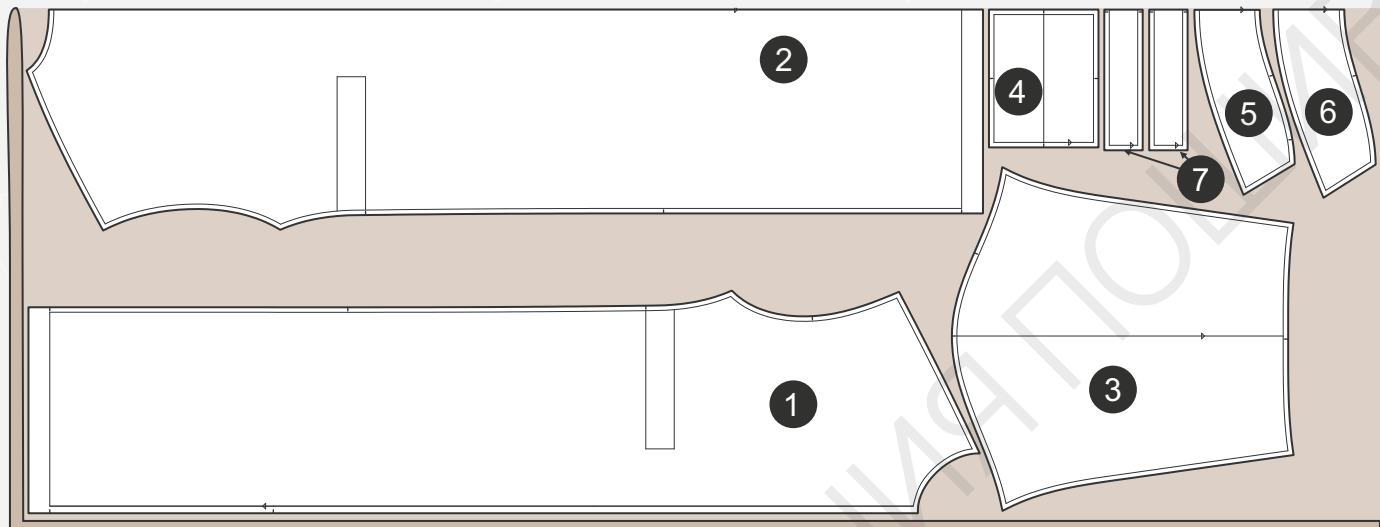
Важно! При крое сделать надсечки (надрезы длиной 2-3 мм) по всем надсечкам на лекалах, а также по центру срезов деталей со сгибом кроме нижнего среза спинки.

[ЗДЕСЬ ВЫ МОЖЕТЕ ОЗНАКОМИТЬСЯ С ПРАВИЛАМИ РАСКРОЯ](#)



• РАСКЛАДКА ДЕТАЛЕЙ КРОЯ ПРИ ШИРИНЕ ТРИКОТАЖА 180 СМ

Сгиб



Кромка

**СПЕЦИФИКАЦИЯ ДЕТАЛЕЙ КРОЯ**

- 1. Перед - 2 детали,
- 2. Спинка - 1 деталь со сгибом,
- 3. Рукав - 2 детали,
- 4. Манжета - 2 детали,
- 5. Воротник нижний - 1 деталь со сгибом,
- 6. Воротник верхний - 1 деталь со сгибом,
- 7. Кулиска - 2 детали.

Важно! При крое сделать надсечки (надрезы длиной 2-3 мм) по всем надсечкам на лекалах, а также по центру срезов деталей со сгибом кроме нижнего среза спинки.

[ЗДЕСЬ ВЫ МОЖЕТЕ ОЗНАКОМИТЬСЯ С ПРАВИЛАМИ РАСКРОЯ](#)



- Продублировать дублирином детали верхнего и нижнего воротников. Проклеить долевой клеевой кромкой шириной 1,5 см средние срезы переда.



Дублирин средней плотности



Долевая клеевая кромка (ширина 1,5 см)

