



Helper Sew



ОПИСАНИЕ ПОШИВА ЛОНГСЛИВ ТЕТТА

#HELPERSEW_TETTA

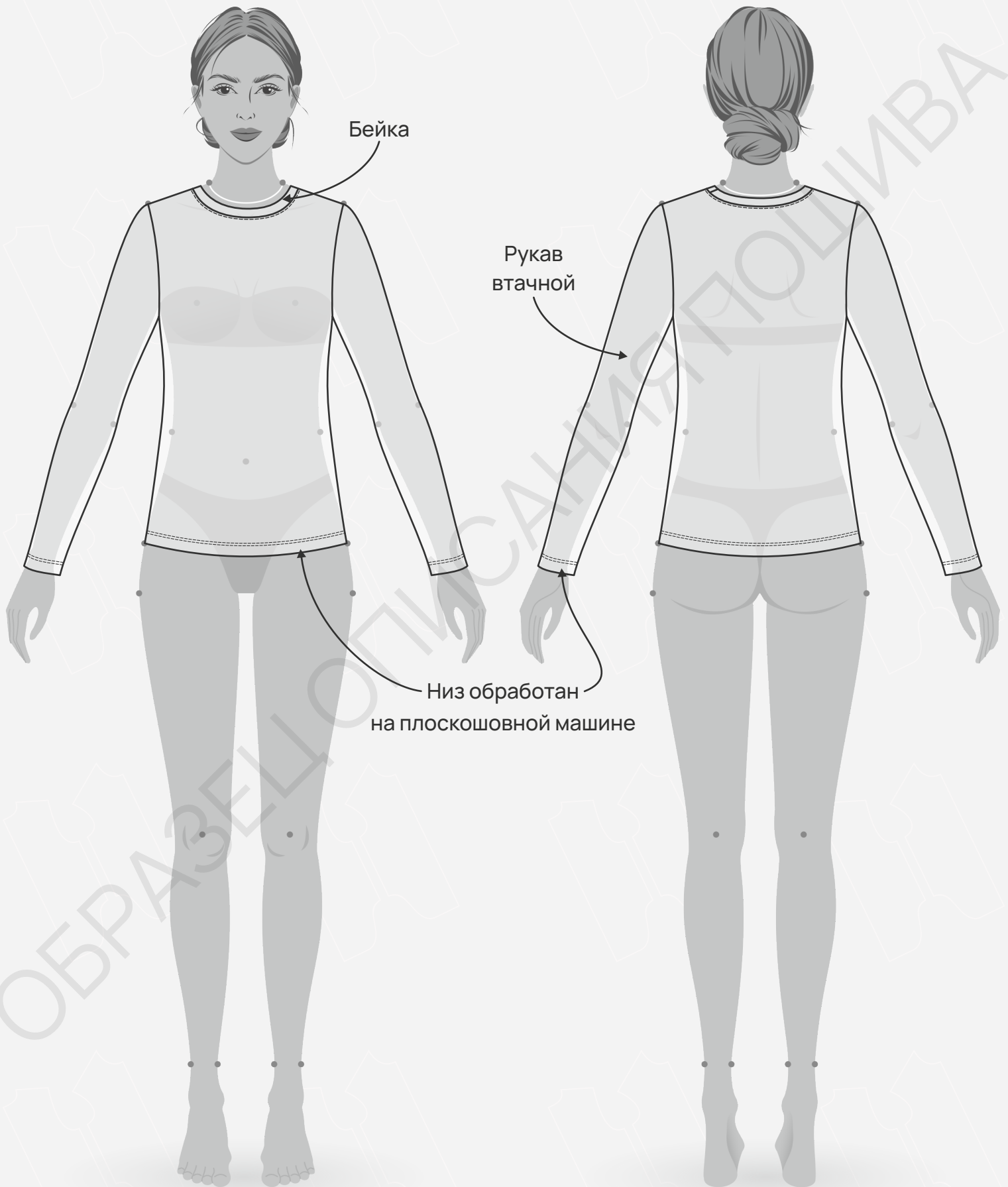
КЛИКНИТЕ НА НАЗВАНИЕ ГЛАВЫ ДЛЯ БЫСТРОГО ПРЕХОДА



- 3 ТЕХНИЧЕСКИЙ РИСУНОК
- 4 ОПИСАНИЕ И ХАРАКТЕРИСТИКИ ИЗДЕЛИЯ
- 6 ПАРАМЕТРЫ ИЗДЕЛИЯ И МОДЕЛИ
- 7 ЧТО НУЖНО ДЛЯ ПОШИВА
- 8 РАСКЛАДКА ДЕТАЛЕЙ КРОЯ
- 10 ПОШАГОВАЯ ТЕХНОЛОГИЯ ПОШИВА ▼
 - 10 ОБРАБОТКА ПЛЕЧЕВЫХ ШВОВ
 - 11 ОБРАБОТКА РУКАВОВ
 - 12 ОБРАБОТКА БОКОВЫХ ШВОВ И ШВОВ РУКАВА
 - 13 ЗАГОТОВКА БЕЙКИ ГОРЛОВИНЫ
 - 14 ОБРАБОТКА ГОРЛОВИНЫ
 - 16 ОБРАБОТКА НИЗА ИЗДЕЛИЯ
 - 17 ОБРАБОТКА НИЗА РУКАВА
- 18 УСЛОВНЫЕ ОБОЗНАЧЕНИЯ
- 19 ПОЛОЖЕНИЕ ОБ АВТОРСКОМ ПРАВЕ. КОНТАКТЫ.



ЖЕЛАЕМ ПРИЯТНОГО ПОШИВА!



- **ОПИСАНИЕ МОДЕЛИ**

Лонгслив полуприлегающего силуэта с втачным рукавом. Горловина обработана бейкой. Рукав одношовный, длинный. Низ изделия и рукавов обработаны на плоскошовной машине. Лонгслив шит из кулирной глади, состав хлопок 95%, лайкра 5%, плотность 180 гр/м².

- **ПРИБАВКИ НА СВОБОДУ ОБЛЕГАНИЯ**

- к обхвату груди -3,5 см
- к обхвату талии 8,5 см
- к обхвату бёдер -7 см
- к обхвату плеча 2 см

- **ДЛИНЫ И ШИРИНЫ ИЗДЕЛИЯ**

Длина изделия по линии середины спинки с учётом бейки

- для роста 152 см - 51,2 см
- для роста 158 см - 52,7 см
- для роста 164 см - 54,3 см
- для роста 170 см - 55,8 см
- для роста 176 см - 57,3 см
- для роста 182 см - 58,8 см

Ширина плеча

- для обхвата груди 80 см - 9,5 см
- для обхвата груди 84 см - 9,8 см
- для обхвата груди 88 см - 10,2 см
- для обхвата груди 92 см - 10,3 см
- для обхвата груди 96 см - 10,4 см
- для обхвата груди 100 см - 10,5 см
- для обхвата груди 104 см - 10,6 см
- для обхвата груди 108 см - 10,7 см

Длина рукава

- для роста 152 см - 56,3 см
- для роста 158 см - 58,6 см
- для роста 164 см - 60,8 см
- для роста 170 см - 63,1 см
- для роста 176 см - 65,3 см
- для роста 182 см - 67,6 см

ОБРАЗЕЦ ОПИСАНИЯ ПОШИВА

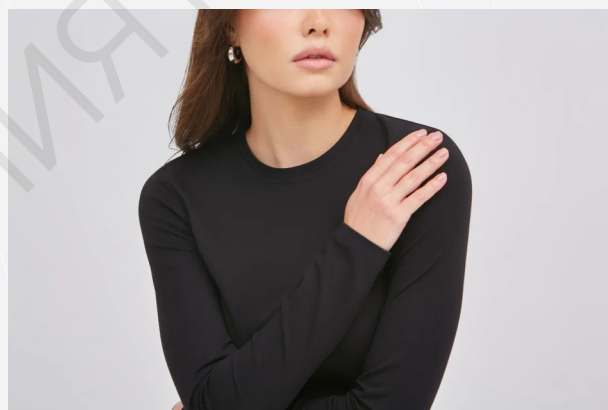
• ПАРАМЕТРЫ МОДЕЛИ (СМ)

	РОСТ	ОБХВАТ ГРУДИ	ОБХВАТ ТАЛИИ	ОБХВАТ БЁДЕР
	164	86	66	92

• ПАРАМЕТРЫ ИЗДЕЛИЯ

ОБХВАТ ГРУДИ (СМ) - 84

РОСТ (СМ) - 164



• ЧТО НУЖНО ДЛЯ ПОШИВА

Выкройка, трикотаж, киперная лента (ширина 1 см - 30 см), нитки (5 катушек), прямострочная швейная машина, оверлок, утюг с паром.

Для пошива подойдут различные виды трикотажных полотен, подходящих для футболок: кулирная гладь, интерлок, футер двухниточный петельный, вискозный трикотаж.

По составу материал может быть с содержанием натуральных (хлопок), искусственных (вискоза), синтетических волокон (полиэстер, эластан) или смешанных (вискоза и эластан, хлопок и лайкра).

Плотность 180 - 220 гр/м².

• РАСХОД ТРИКОТАЖА ПРИ ШИРИНЕ 180 СМ

Для обхвата груди от 80 до 100 см (0-5 ПГ), 104 см (0-4 ПГ)

– для роста от 152 до 158 см - 70 см

– для роста от 164 до 170 см - 75 см

– для роста от 176 до 182 см - 80 см

Для обхвата груди 104 см (5 ПГ), 108 см (0-2 ПГ)

– для роста от 152 до 158 см - 75 см

– для роста от 164 до 170 см - 80 см

– для роста от 176 до 182 см - 85 см

Для обхвата груди 108 см (3-5 ПГ)

– для роста от 158 до 164 см - 90 см

– для роста от 170 до 176 см - 95 см

*ПГ - полнотная группа

[КАК НАПЕЧАТАТЬ И СКЛЕИТЬ ВЫКРОЙКУ](#)

[КАК ПОДГОТОВИТЬ ВЫКРОЙКИ К РАСКРОЮ](#)

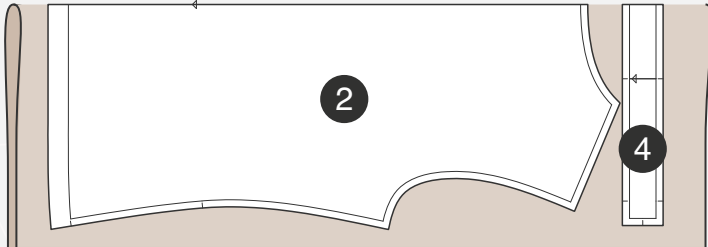
[ПРАВИЛА РАСКРОЯ](#)

• ПОДГОТОВКА ТРИКОТАЖА К РАСКРОЮ

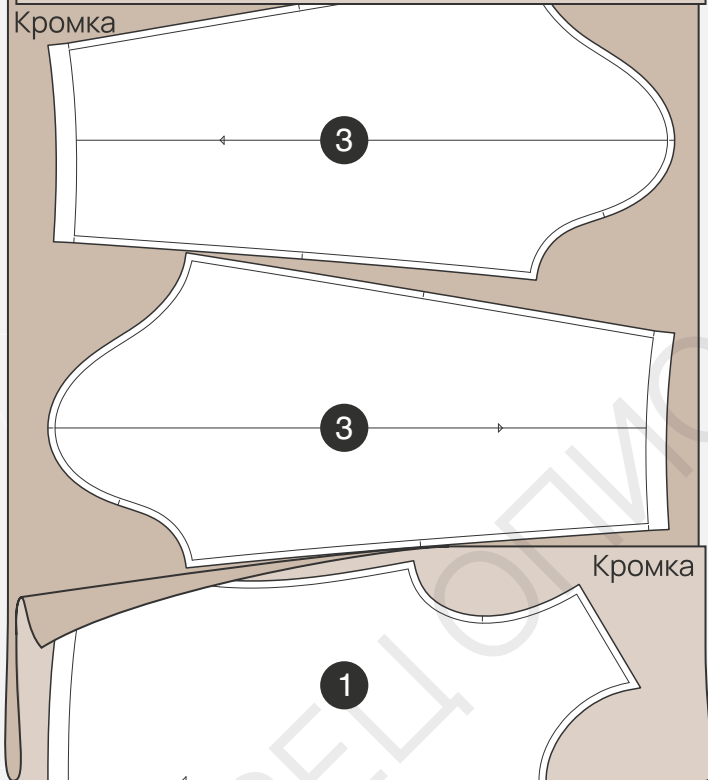
Трикотаж необходимо продекатировать при помощи утюга с паром.

- РАСКЛАДКА ДЕТАЛЕЙ КРОЯ ДЛЯ ОБХВАТА ГРУДИ ОТ 80 ДО 100 СМ,
104 СМ ОТ 1 ДО 4 ПОЛНОТНОЙ ГРУППЫ

Сгиб



Кромка



Сгиб

СПЕЦИФИКАЦИЯ ДЕТАЛЕЙ КРОЯ

1. Перед - 1 деталь со сгибом,
2. Спинка - 1 деталь со сгибом,
3. Рукав - 2 детали,
4. Бейка горловины - 1 деталь.

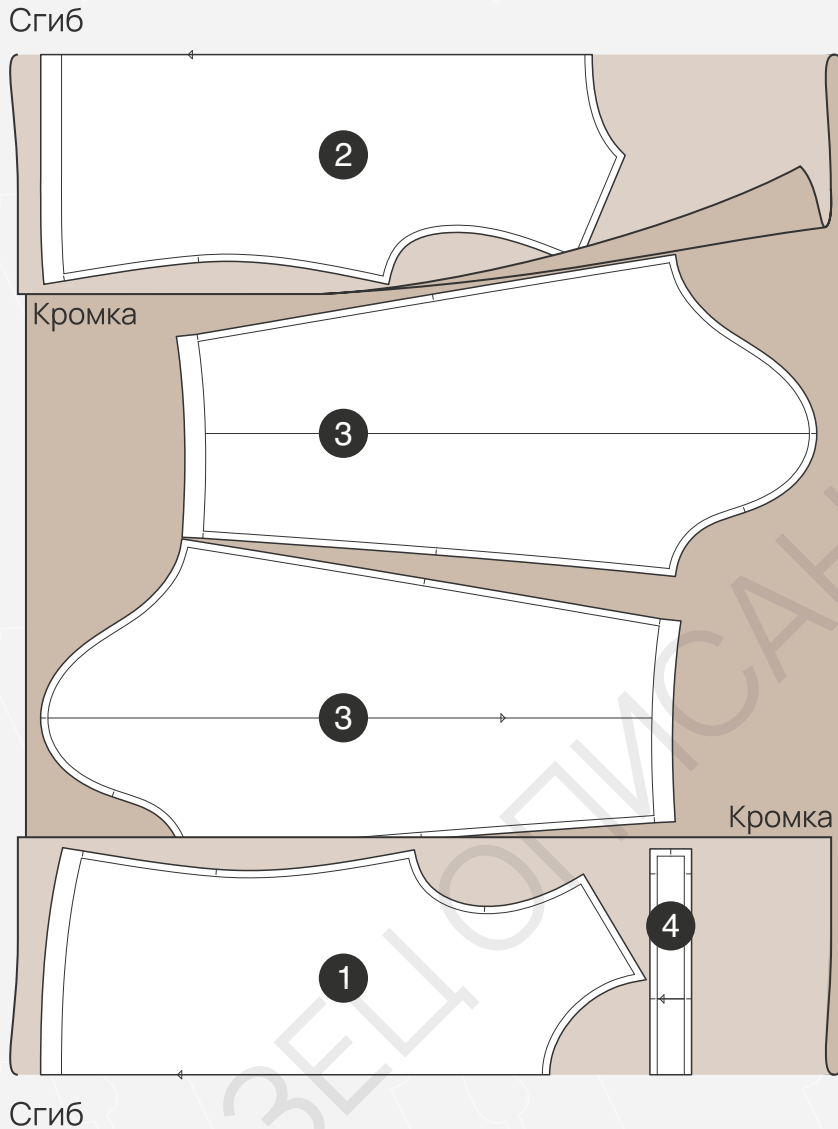
[ЗДЕСЬ ВЫ МОЖЕТЕ ОЗНАКОМИТЬСЯ С ПРАВИЛАМИ РАСКРОЯ](#)



При крое сделать надсечки (надрезы длиной 2-3 мм) по лекалам, а также по центру горловины переда и спинки.

Бейку горловины кроить в один слой, расположив лекало с лицевой стороны.

- РАСКЛАДКА ДЕТАЛЕЙ КРОЯ ДЛЯ ОБХВАТА ГРУДИ 104 СМ 5 ПОЛНОТНОЙ ГРУППЫ, 108 СМ



СПЕЦИФИКАЦИЯ ДЕТАЛЕЙ КРОЯ

1. Перед - 1 деталь со сгибом,
2. Спинка - 1 деталь со сгибом,
3. Рукав - 2 детали,
4. Бейка горловины - 1 деталь.

При крое сделать надсечки (надрезы длиной 2-3 мм) по лекалам, а также по центру горловины переда и спинки.

Бейку горловины кроить в один слой, расположив лекало с лицевой стороны.

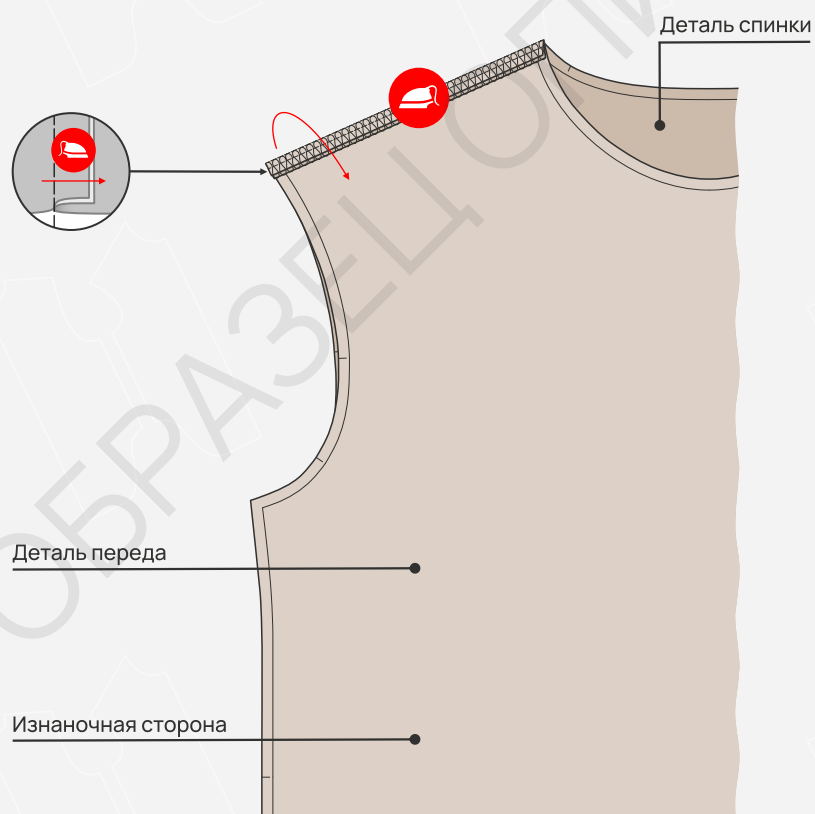
[ЗДЕСЬ ВЫ МОЖЕТЕ ОЗНАКОМИТЬСЯ С ПРАВИЛАМИ РАСКРОЯ](#)



ОБРАБОТКА ПЛЕЧЕВЫХ ШВОВ



1. Сложить детали переда и спинки лицевыми сторонами друг к другу, уравнивая плечевые срезы, зафиксировать булавками. Стачать на оверлоке плечевые срезы со стороны спинки, убирая булавки.



2. Заутюжить припуски плечевых швов на деталь переда.