



Helper Sew



# ОПИСАНИЕ ПОШИВА ЮБКИ KRISTI

#HELPERSEW\_KRISTI

КЛИКНИТЕ НА НАЗВАНИЕ ГЛАВЫ ДЛЯ БЫСТРОГО ПРЕХОДА



- 3 ТЕХНИЧЕСКИЙ РИСУНОК**
- 4 ОПИСАНИЕ И ХАРАКТЕРИСТИКИ ИЗДЕЛИЯ**
- 5 ПАРАМЕТРЫ ИЗДЕЛИЯ И МОДЕЛИ**
- 6 ЧТО НУЖНО ДЛЯ ПОШИВА**
- 7 РАСКЛАДКА ДЕТАЛЕЙ КРОЯ**
- 9 ДУБЛИРОВАНИЕ ДЕТАЛЕЙ КРОЯ**
- 10 ПОШАГОВАЯ ТЕХНОЛОГИЯ ПОШИВА ▼**
  - 10 ОБРАБОТКА ПЕРЕДНЕЙ ВНЕШНЕЙ ПОЛОВИНКИ
  - 13 ОБРАБОТКА ЗАДНЕЙ И ВНУТРЕННЕЙ ПЕРЕДНЕЙ ПОЛОВИНОК
  - 18 ОБРАБОТКА КАРМАНОВ
  - 20 ОБРАБОТКА БОКОВЫХ ШВОВ
  - 23 ОБРАБОТКА ПОЯСА
  - 26 ОБРАБОТКА НИЗА ИЗДЕЛИЯ
  - 28 ОКОНЧАТЕЛЬНАЯ ОБРАБОТКА
- 30 УСЛОВНЫЕ ОБОЗНАЧЕНИЯ**
- 31 ПОЛОЖЕНИЕ ОБ АВТОРСКОМ ПРАВЕ. КОНТАКТЫ.**



ЖЕЛАЕМ ПРИЯТНОГО ПОШИВА!



- **ОПИСАНИЕ МОДЕЛИ**

Юбка А-силуэта длиной миди, с посадкой чуть ниже талии, с запахом по переду. Юбка с притачным поясом, с застежкой на одну внутреннюю прорезную петлю и пуговицу и на одну внешнюю со смещением. Внутренняя часть передней половинки с двумя вертикальными рельефными швами, внешняя часть передней половинки с тремя вертикальными рельефными швами с открытыми срезами. Низ внешней части передней половинки с открытым срезом. Задняя половинка со средним швом и двумя вертикальными рельефными швами. В боковых швах обработаны карманы. Низ юбки в подгибку с закрытым срезом. Пояс, средний шов спинки и все вертикальные рельефные швы с двойной отделочной строчкой.

Юбка сшита из джинсовой ткани, состав хлопок 100%, плотность 240 гр/м<sup>2</sup>.

- **ПРИБАВКИ НА СВОБОДУ ОБЛЕГАНИЯ**

– к обхвату бедер 6 см

- **ДЛИНЫ И ШИРИНЫ ИЗДЕЛИЯ**

**Длина юбки по среднему шву сзади с учетом пояса**

- для роста 152 см - 77 см
- для роста 158 см - 80,5 см
- для роста 164 см - 84 см
- для роста 170 см - 87,5 см
- для роста 176 см - 91 см
- для роста 182 см - 94,5 см

• ПАРАМЕТРЫ МОДЕЛИ (СМ)

	РОСТ	ОБХВАТ ГРУДИ	ОБХВАТ ТАЛИИ	ОБХВАТ БЁДЕР
	166	84	63	90

• ПАРАМЕТРЫ ИЗДЕЛИЯ

ОБХВАТ БЕДЕР (СМ) - 90

РОСТ (СМ) - 164



## • ЧТО НУЖНО ДЛЯ ПОШИВА

Выкройка, ткань, нитки в цвет основной ткани (4 катушки), нитки отделочные большей толщины (1 катушка), дублерин средней плотности (1 м), долевая клеевая кромка (ширина 1,5 см - 1,4 м), пуговица установочная (диаметр 14 мм - 1 шт), пуговица внутренняя (диаметр 10-14 мм - 1 шт), прямострочная швейная машина, оверлок, утюг с паром, пресс для установки фурнитуры.

Для пошива подойдут различные виды джинсовых тканей плотные, мягкие, формоустойчивые. По составу материал может быть из натуральных (хлопок), искусственных (вискоза) или смешанных волокон (вискоза и полиэстер, хлопок и спандекс). Плотность ткани 240 - 400 гр/м<sup>2</sup>.

## • РАСХОД ОСНОВНОЙ ТКАНИ ПРИ ШИРИНЕ 140 СМ

- для роста от 152 до 158 см - 165 см
- для роста от 164 до 170 см - 180 см
- для роста от 176 до 182 см - 195 см

**Важно!** Для обхвата бедер от 122 до 126 см использовать ткань шириной не менее 150 см.

## • РАСХОД ПОДКЛАДОЧНОЙ ТКАНИ ПРИ ШИРИНЕ 140 СМ

- для всех обхватов бедер и ростов - 30 см

## • ПОДГОТОВКА ТКАНИ К РАСКРОЮ

Ткань из натуральных волокон необходимо предварительно замочить в теплой воде на 30 минут, затем высушить при комнатной температуре, но оставляя немного влаги в ткани. Протекатировать при помощи утюга с паром.

[КАК НАПЕЧАТАТЬ И СКЛЕИТЬ ВЫКРОЙКУ](#)

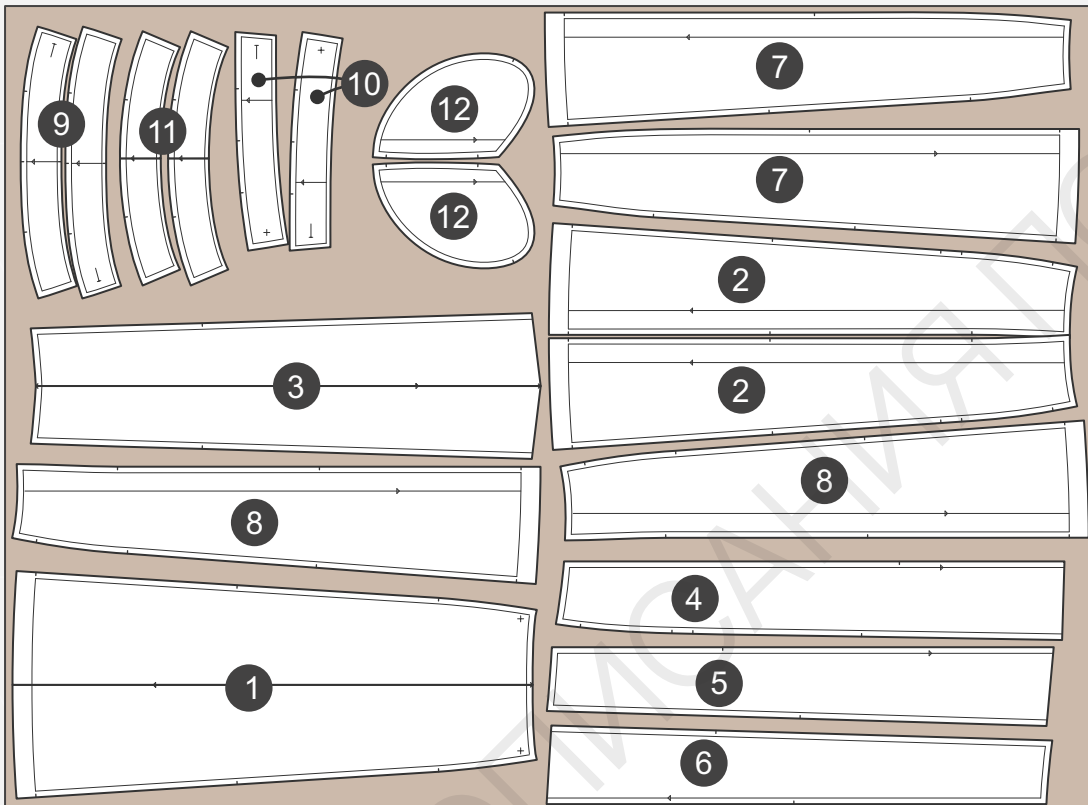
[КАК ПОДГОТОВИТЬ ВЫКРОЙКИ К РАСКРОЮ](#)

[ПРАВИЛА РАСКРОЯ](#)



• РАСКЛАДКА ДЕТАЛЕЙ КРОЯ ИЗ ОСНОВНОЙ ТКАНИ С ЛИЦЕВОЙ СТОРОНЫ

Кромка



Кромка

**СПЕЦИФИКАЦИЯ ДЕТАЛЕЙ КРОЯ ИЗ ОСНОВНОЙ ТКАНИ**

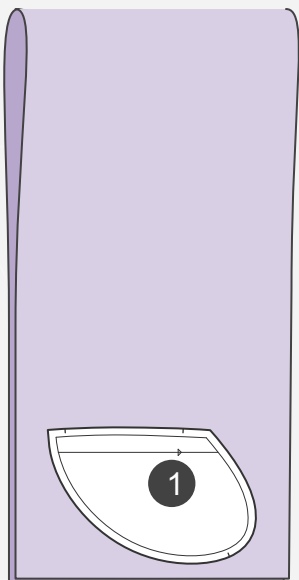
1. Средняя часть внутренней передней половинки - 1 деталь,
2. Боковая часть внутренней передней половинки - 2 детали,
3. Левая часть внешней передней половинки - 1 деталь,
4. Правая часть внешней передней половинки - 1 деталь,
5. Средняя левая часть внешней передней половинки - 1 деталь,
6. Средняя правая часть внешней передней половинки - 1 деталь,
7. Средняя часть задней половинки - 2 детали,
8. Боковая часть задней половинки - 2 детали,
9. Пояс внутренней передней половинки - 2 детали,
10. Пояс внешней передней половинки - 2 детали,
11. Пояс задней половинки - 2 детали,
12. Подкладка кармана - 2 детали.

[ЗДЕСЬ ВЫ МОЖЕТЕ ОЗНАКОМИТЬСЯ С ПРАВИЛАМИ РАСКРОЯ](#)



- РАСКЛАДКА ДЕТАЛЕЙ КРОЯ ИЗ ПОДКЛАДОЧНОЙ ТКАНИ

Сгиб



Кромка

## СПЕЦИФИКАЦИЯ ДЕТАЛЕЙ КРОЯ ИЗ ПОДКЛАДОЧНОЙ ТКАНИ

- Подкладка кармана - 2 детали.

[ЗДЕСЬ ВЫ МОЖЕТЕ ОЗНАКОМИТЬСЯ С ПРАВИЛАМИ РАСКРОЯ](#)





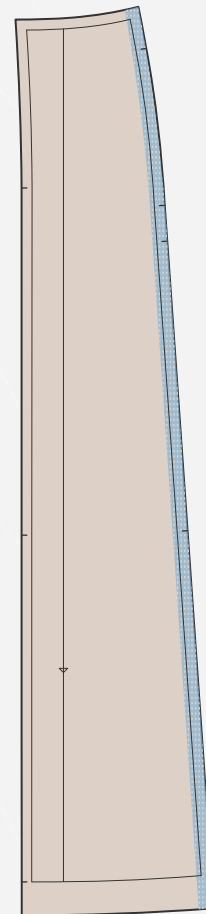
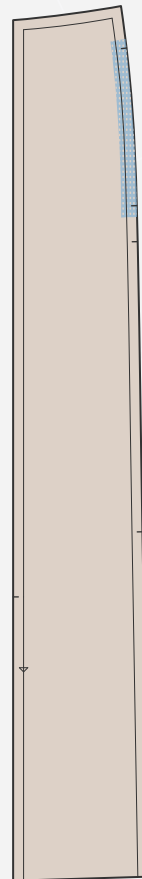
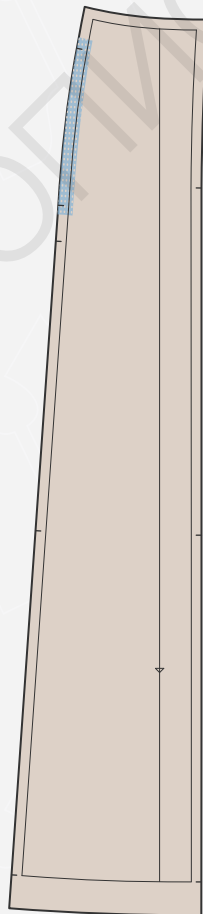
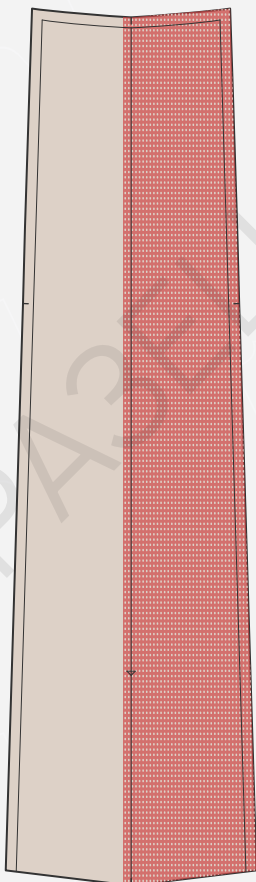
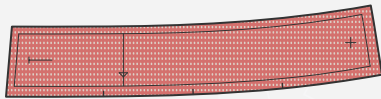
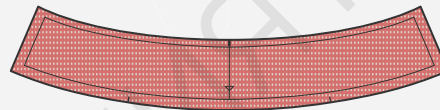
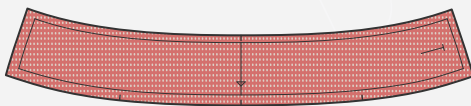
- Продублировать дублирином полностью внешние детали пояса. Продублировать дублирином левую часть внешней передней половинки, заходя за линию сгиба на 5 мм. Приклеить долевую клеевую кромку шириной 1,5 см на участке входа в карман на боковой срез левой боковой части внутренней передней половинки и на боковой срез правой части внешней передней половинки, заходя за надсечки на 1 см. Приклеить долевую клеевую кромку шириной 1,5 см на на боковой срез правой боковой части внутренней передней половинки.



Дублирин средней плотности

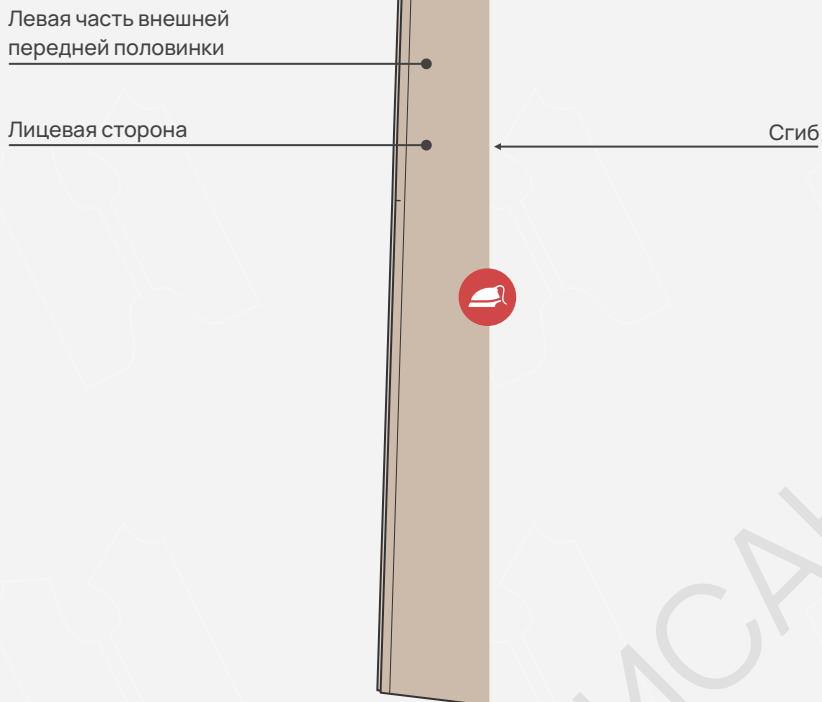


Долевая клеевая кромка (ширина 1,5 см)



## ОБРАБОТКА ПЕРЕДНЕЙ ВНЕШНЕЙ ПОЛОВИНКИ

1. Сложить левую часть внешней передней половинки вдоль пополам лицевой стороной наружу и приутюжить.



2. Проложить отделочные строчки с лицевой стороны на расстоянии 2 мм и 7 мм от сгиба левой части внешней передней половинки.

**Важно!** В процессе пошива изделия в начале и конце строчек необходимо ставить закрепки длиной 5-7 мм. На схемах закрепки обозначены красными точками.

