



Helper Sew



ОПИСАНИЕ ПОШИВА ПЛАТЬЯ DANA

#HELPERSEW_DANA

КЛИКНИТЕ НА НАЗВАНИЕ ГЛАВЫ ДЛЯ БЫСТРОГО ПРЕХОДА



- 3 ТЕХНИЧЕСКИЙ РИСУНОК**
- 4 ОПИСАНИЕ И ХАРАКТЕРИСТИКИ ИЗДЕЛИЯ**
- 5 ПАРАМЕТРЫ ИЗДЕЛИЯ И МОДЕЛИ**
- 6 ЧТО НУЖНО ДЛЯ ПОШИВА**
- 7 РАСКЛАДКА ДЕТАЛЕЙ КРОЯ**
- 10 ПОШАГОВАЯ ТЕХНОЛОГИЯ ПОШИВА ▼**
 - 10 ОБРАБОТКА ПЛЕЧЕВЫХ СРЕЗОВ
 - 11 ОБРАБОТКА РУКАВОВ
 - 12 ОБРАБОТКА БОКОВЫХ СРЕЗОВ
 - 13 ОБРАБОТКА НИЗА РУКАВА
 - 14 ЗАГОТОВКА БЕЙКИ ГОРЛОВИНЫ
 - 15 ОБРАБОТКА ГОРЛОВИНЫ
 - 16 ОБРАБОТКА НИЖНЕЙ ЧАСТИ ПЛАТЬЯ
 - 18 СБОРКА ВЕРХНЕЙ ЧАСТИ ПЛАТЬЯ С НИЖНЕЙ
- 19 УСЛОВНЫЕ ОБОЗНАЧЕНИЯ**
- 20 ПОЛОЖЕНИЕ ОБ АВТОРСКОМ ПРАВЕ. КОНТАКТЫ.**



- **ОСНОВНЫЕ МАТЕРИАЛЫ**

Платье детское, трикотажное, отрезное по линии талии. Верх полуприлегающего силуэта, юбка со сборками. Рукав втачной. Горловина обработана бейкой.

Платье сшито из трикотажа (футер двухниточный петельный), состав 95% хлопок, 5% полиэстер, плотность 210 гр/м².

- **ПРИБАВКИ НА СВОБОДУ ОБЛЕГАНИЯ**

– к обхвату груди 10 см

- **ДЛИНЫ И ШИРИНЫ ИЗДЕЛИЯ**

Длина изделия по средней линии спинки

- для роста 98 см - 50,5 см
- для роста 104 см - 56 см
- для роста 110 см - 61 см
- для роста 116 см - 66,5 см
- для роста 122 см - 71,5 см
- для роста 128 см - 76,5 см

Длина рукава

- для роста 98 см - 12 см
- для роста 104 см - 12,5 см
- для роста 110 см - 12,5 см
- для роста 116 см - 13 см
- для роста 122 см - 13,5 см
- для роста 128 см - 14 см

• ПАРАМЕТРЫ МОДЕЛИ (СМ)

	РОСТ	ОБХВАТ ГРУДИ	ОБХВАТ ТАЛИИ	ОБХВАТ БЁДЕР
	98	53	48	58

• ПАРАМЕТРЫ ИЗДЕЛИЯ

ОБХВАТ ГРУДИ (СМ) - 52

РОСТ (СМ) - 98



- **ЧТО НУЖНО ДЛЯ ПОШИВА**

Выкройка, трикотаж, нитки (5 катушек), кашкорсе, швейная машина, оверлок, плоскошовная машина.

Для пошива подойдут различные виды трикотажных полотен: кулирная гладь, интерлок, футер двухниточный или трехниточный петельный, вискозный трикотаж.

По составу материал может быть с содержанием натуральных (хлопок), искусственных (вискоза), синтетических волокон (полиэстер, эластан) или смешанных (вискоза и эластан, хлопок и лайкра). Плотность трикотажа 180 - 240 гр/м².

- **РАСХОД ОСНОВНОГО ТРИКОТАЖА ПРИ ШИРИНЕ 180 СМ**

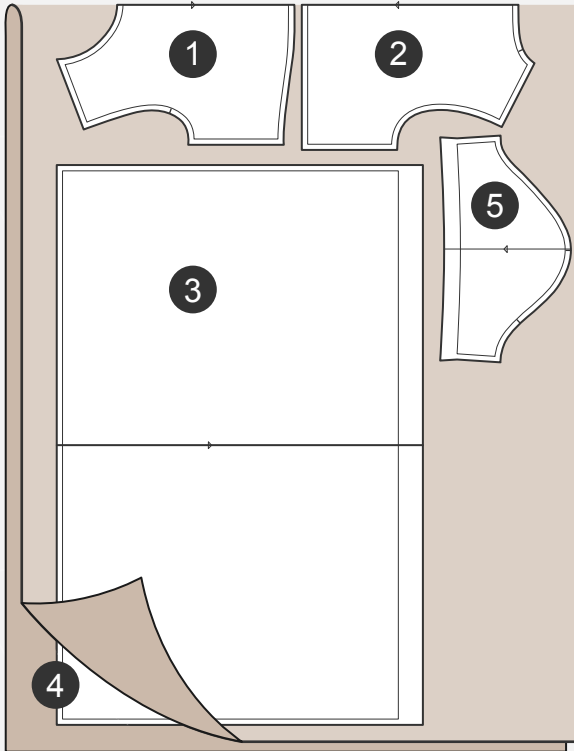
- для роста 98 см - 60 см
- для роста 104 см - 65 см
- для роста 110 см - 80 см
- для роста 116 см - 85 см
- для роста 122 см - 90 см
- для роста 128 см - 95 см

- **РАСХОД КАШКОРСЕ ПРИ ШИРИНЕ 120 СМ**

- для всех обхватов груди и ростов - 5 см

- РАСКЛАДКА ДЕТАЛЕЙ КРОЯ ДЛЯ РОСТА ОТ 98 ДО 104 СМ
ПРИ ШИРИНЕ ТКАНИ 180 СМ

Сгиб



Кромка

СПЕЦИФИКАЦИЯ ДЕТАЛЕЙ КРОЯ ИЗ ОСНОВНОГО ТРИКОТАЖА

1. Перед - 1 деталь со сгибом,
2. Спинка - 1 деталь со сгибом,
3. Нижняя часть переда - 1 деталь со сгибом,
4. Нижняя часть спинки - 1 деталь со сгибом,
5. Рукав - 2 детали.

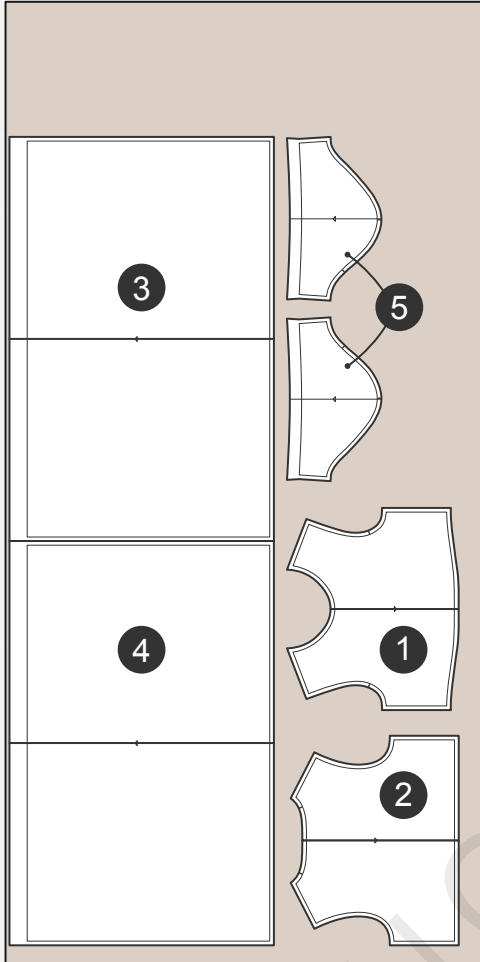
[ЗДЕСЬ ВЫ МОЖЕТЕ ОЗНАКОМИТЬСЯ
С ПРАВИЛАМИ РАСКРОЯ](#)



При крое сделать надсечки (надрезы длиной 2-3 мм) по всем надсечкам на лекалах и по линиям середины горловины переда и спинки, по линиям середины верхних срезов нижней части переда и нижней части спинки.

- РАСКЛАДКА ДЕТАЛЕЙ КРОЯ В ОДИН СЛОЙ ДЛЯ РОСТА ОТ 110 ДО 128 СМ ПРИ ШИРИНЕ ТКАНИ 180 СМ

Кромка



Кромка

СПЕЦИФИКАЦИЯ ДЕТАЛЕЙ КРОЯ ИЗ ОСНОВНОГО ТРИКОТАЖА

1. Перед - 1 деталь со сгибом,
2. Спинка - 1 деталь со сгибом,
3. Нижняя часть переда - 1 деталь со сгибом,
4. Нижняя часть спинки - 1 деталь со сгибом,
5. Рукав - 2 детали.

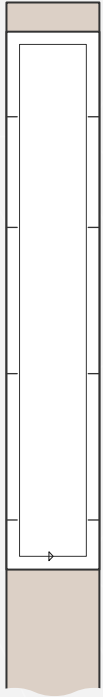
[ЗДЕСЬ ВЫ МОЖЕТЕ ОЗНАКОМИТЬСЯ С ПРАВИЛАМИ РАСКРОЯ](#)



При крое сделать надсечки (надрезы длиной 2-3 мм) по всем надсечкам на лекалах и по линиям середины горловины переда и спинки, по линиям середины верхних срезов нижней части переда и нижней части спинки.

- РАСКЛАДКА ДЕТАЛЕЙ КРОЯ ИЗ КАШКОРСЕ

Кромка



Кромка

СПЕЦИФИКАЦИЯ ДЕТАЛЕЙ КРОЯ ИЗ КАШКОРСЕ

1. Бейка горловины - 1 деталь.

ЗДЕСЬ ВЫ МОЖЕТЕ ОЗНАКОМИТЬСЯ
С ПРАВИЛАМИ РАСКРОЯ



При крое сделать надсечки (надрезы длиной 2-3 мм) по всем надсечкам на лекалах и по линиям середины горловины переда и спинки, по линиям середины верхних срезов нижней части переда и нижней части спинки.