



Helper Sew



ОПИСАНИЕ ПОШИВА ПЛАТЬЯ YASMIN

#HELPERSEW_YASMIN

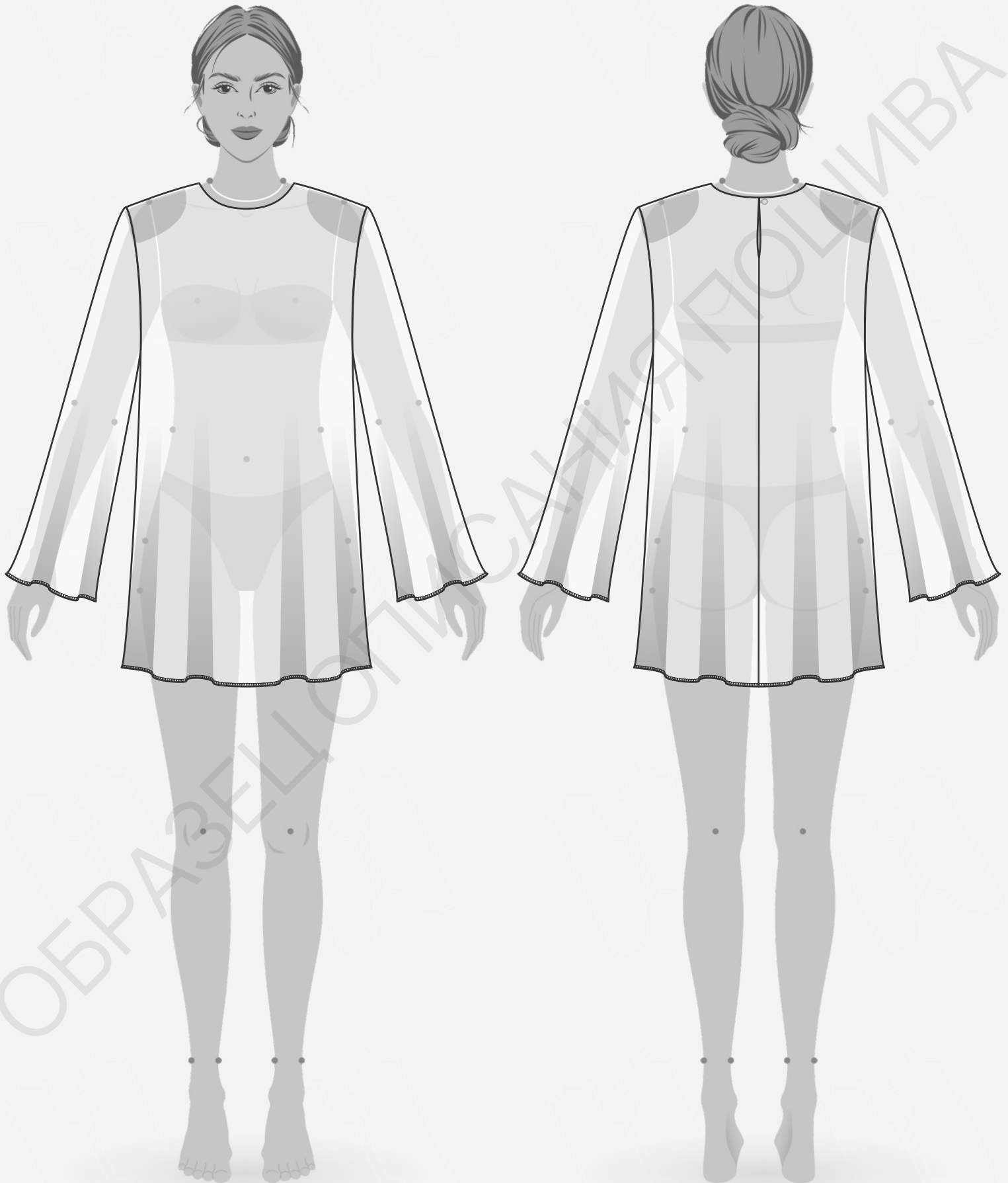
КЛИКНИТЕ НА НАЗВАНИЕ ГЛАВЫ ДЛЯ БЫСТРОГО ПРЕХОДА



- 3 ТЕХНИЧЕСКИЙ РИСУНОК**
- 4 ОПИСАНИЕ И ХАРАКТЕРИСТИКИ ИЗДЕЛИЯ**
- 6 ПАРАМЕТРЫ ИЗДЕЛИЯ И МОДЕЛИ**
- 7 ЧТО НУЖНО ДЛЯ ПОШИВА**
- 8 РАСКЛАДКА ДЕТАЛЕЙ КРОЯ**
- 10 ДУБЛИРОВАНИЕ ДЕТАЛЕЙ КРОЯ**
- 11 ПОШАГОВАЯ ТЕХНОЛОГИЯ ПОШИВА ▼**
 - 11 ОБРАБОТКА СРЕДНЕГО ШВА СПИНКИ
 - 13 ОБРАБОТКА ПЛЕЧЕВЫХ ШВОВ
 - 14 ОБРАБОТКА ОБТАЧКИ
 - 16 ЗАГОТОВКА НАВЕСНОЙ ПЕТЛИ
 - 17 ОБРАБОТКА ПЛЕЧЕВЫХ ШВОВ
 - 18 ОБРАБОТКА СПИНКИ
 - 20 ОБРАБОТКА БОКОВЫХ ШВОВ
 - 21 ОБРАБОТКА РУКАВОВ
 - 23 ВТАЧИВАНИЕ РУКАВОВ
 - 25 ОБРАБОТКА НИЗА ИЗДЕЛИЯ И РУКАВОВ
- 26 УСЛОВНЫЕ ОБОЗНАЧЕНИЯ**
- 27 ПОЛОЖЕНИЕ ОБ АВТОРСКОМ ПРАВЕ. КОНТАКТЫ.**



ЖЕЛАЕМ ПРИЯТНОГО ПОШИВА!



- **ОПИСАНИЕ МОДЕЛИ**

Платье - мини прямого силуэта, с втачным рукавом, с округлой формой горловины. Линия плеча немного увеличена. Спинка со средним швом, с разрезом в области горловины, с застежкой на 1 навесную петлю и 1 пуговицу. Рукав одношовный, длинный с небольшим расширением к низу. Срез горловины обработан обтачкой. Платье с плечевыми накладками.

Платье сшито из трикотажа гофре, состав 100% полиэстер, плотность 140 гр/м².

- **ПРИБАВКИ НА СВОБОДУ ОБЛЕГАНИЯ**

- к обхвату груди 16,6 см
- к обхвату бёдер 15,9 см
- к обхвату плеча 7,5 см

- **ДЛИНЫ И ШИРИНЫ ИЗДЕЛИЯ**

Длина изделия посередине спинки

- для роста 152 см - 72,5 см
- для роста 158 см - 75,3 см
- для роста 164 см - 78,1 см
- для роста 170 см - 80,9 см
- для роста 176 см - 83,7 см
- для роста 182 см - 86,5 см

Ширина плеча

- для обхвата груди 80 см - 12,8 см
- для обхвата груди 84 см - 13 см
- для обхвата груди 88 см - 13,3 см
- для обхвата груди 92 см - 13,5 см
- для обхвата груди 96 см - 13,7 см
- для обхвата груди 100 см - 13,9 см
- для обхвата груди 104 см - 14,1 см
- для обхвата груди 108 см - 14,2 см

Длина рукава

- для роста 152 см - 58,6 см
- для роста 158 см - 60,9 см
- для роста 164 см - 63,1 см
- для роста 170 см - 65,3 см
- для роста 176 см - 67,5 см
- для роста 182 см - 69,7 см

ОБРАЗЕЦ ОПИСАНИЯ ПОШИВА

• ПАРАМЕТРЫ МОДЕЛИ (СМ)

	РОСТ	ОБХВАТ ГРУДИ	ОБХВАТ ТАЛИИ	ОБХВАТ БЁДЕР
	177	85	61	91

• ПАРАМЕТРЫ ИЗДЕЛИЯ

ОБХВАТ ГРУДИ (СМ) - 84

РОСТ (СМ) - 176



- **ЧТО НУЖНО ДЛЯ ПОШИВА**

Выкройка, трикотаж или ткань, дублерин (25 см), косая клеевая кромка (шириной 1 см - 60 см), подплечники (высота 1 см - 2 шт), пуговица (диаметр до 1 см - 1 шт), нитки (4 катушки), прямострочная швейная машина, оверлок, утюг с паром.

Для пошива подойдет трикотаж плательный гофре или гладкий, а также различные виды плательных или блузочных тканей: легкие, струящиеся - атлас, сатин-стрейч, непрозрачный шифон, шелк. По составу материал может быть из натуральных (шелк), искусственных (вискоза), синтетических (полиэстер) или смешанных волокон (вискоза и эластан, полиэстер и спандекс).

Плотность ткани 140 - 250 гр/м².

- **РАСХОД ТКАНИ ПРИ ШИРИНЕ 140 СМ**

Для обхвата груди от 80 до 92 см

- для роста от 152 до 158 см - 140 см
- для роста от 164 до 170 см - 150 см
- для роста от 176 до 182 см - 160 см

Для обхвата груди от 96 до 108 см

- для роста от 152 до 158 см - 155 см
- для роста от 164 до 170 см - 165 см
- для роста от 176 до 182 см - 175 см

- **ПОДГОТОВКА ТКАНИ К РАСКРОЮ**

Перед раскромом ткань продекатировать при помощи утюга с паром. Если используете трикотаж гофре, то продекатировать только паром, не прикасаясь утюгом к материалу.

[КАК НАПЕЧАТАТЬ И СКЛЕИТЬ ВЫКРОЙКУ](#)

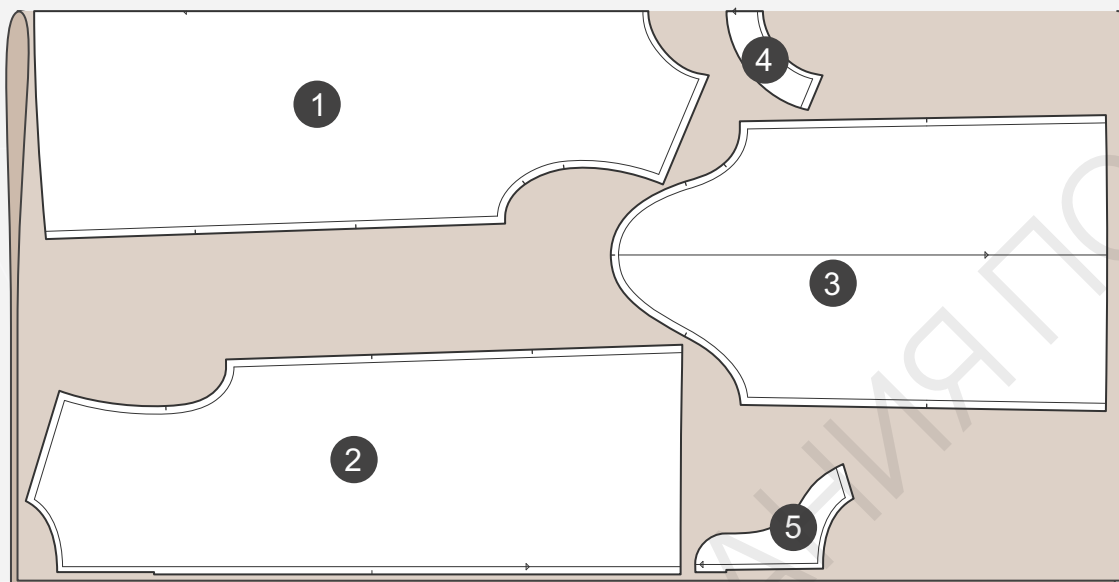
[КАК ПОДГОТОВИТЬ ВЫКРОЙКИ К РАСКРОЮ](#)

[ПРАВИЛА РАСКРОЯ](#)



- РАСКЛАДКА ДЕТАЛЕЙ КРОЯ ДЛЯ ОБХВАТА ГРУДИ ОТ 80 ДО 92 СМ

Сгиб



Кромка

СПЕЦИФИКАЦИЯ ДЕТАЛЕЙ КРОЯ

1. Перед - 1 деталь со сгибом,
2. Спинка - 2 детали,
3. Рукав - 2 детали.
4. Обтачка горловины переда - 1 деталь со сгибом,
5. Обтачка горловины спинки - 2 детали.

Важно! При крое сделать надсечки (надрезы длиной 2-3 мм) по лекалам, а также по центру горловины переда и обтачки горловины переда.

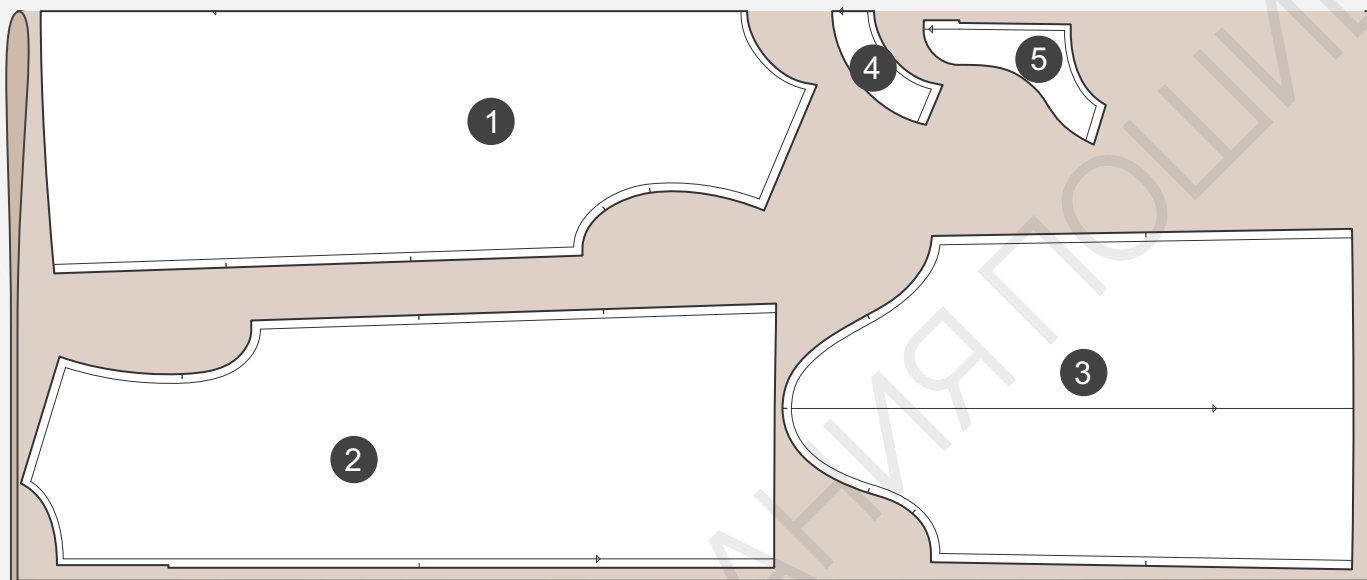
Совет! При выборе для пошива трикотажа гофре, для обтачек горловины использовать гладкий трикотаж или любую ткань из представленных в рекомендациях.

[ЗДЕСЬ ВЫ МОЖЕТЕ ОЗНАКОМИТЬСЯ С ПРАВИЛАМИ РАСКРОЯ](#)



- РАСКЛАДКА ДЕТАЛЕЙ КРОЯ ДЛЯ ОБХВАТА ГРУДИ ОТ 96 ДО 108 СМ

Сгиб



Кромка

СПЕЦИФИКАЦИЯ ДЕТАЛЕЙ КРОЯ

1. Перед - 1 деталь со сгибом,
2. Спинка - 2 детали,
3. Рукав - 2 детали.
4. Обтачка горловины переда - 1 деталь со сгибом,
5. Обтачка горловины спинки - 2 детали.

Важно! При крое сделать надсечки (надрезы длиной 2-3 мм) по лекалам, а также по центру горловины переда и обтачки горловины переда.

Совет! При выборе для пошива трикотажа гофре, для обтачек горловины использовать гладкий трикотаж или любую ткань из представленных в рекомендациях.

[ЗДЕСЬ ВЫ МОЖЕТЕ ОЗНАКОМИТЬСЯ С ПРАВИЛАМИ РАСКРОЯ](#)



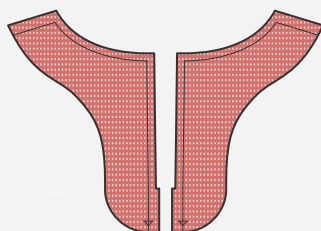
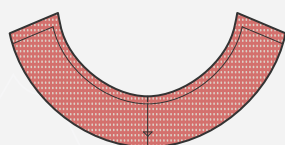
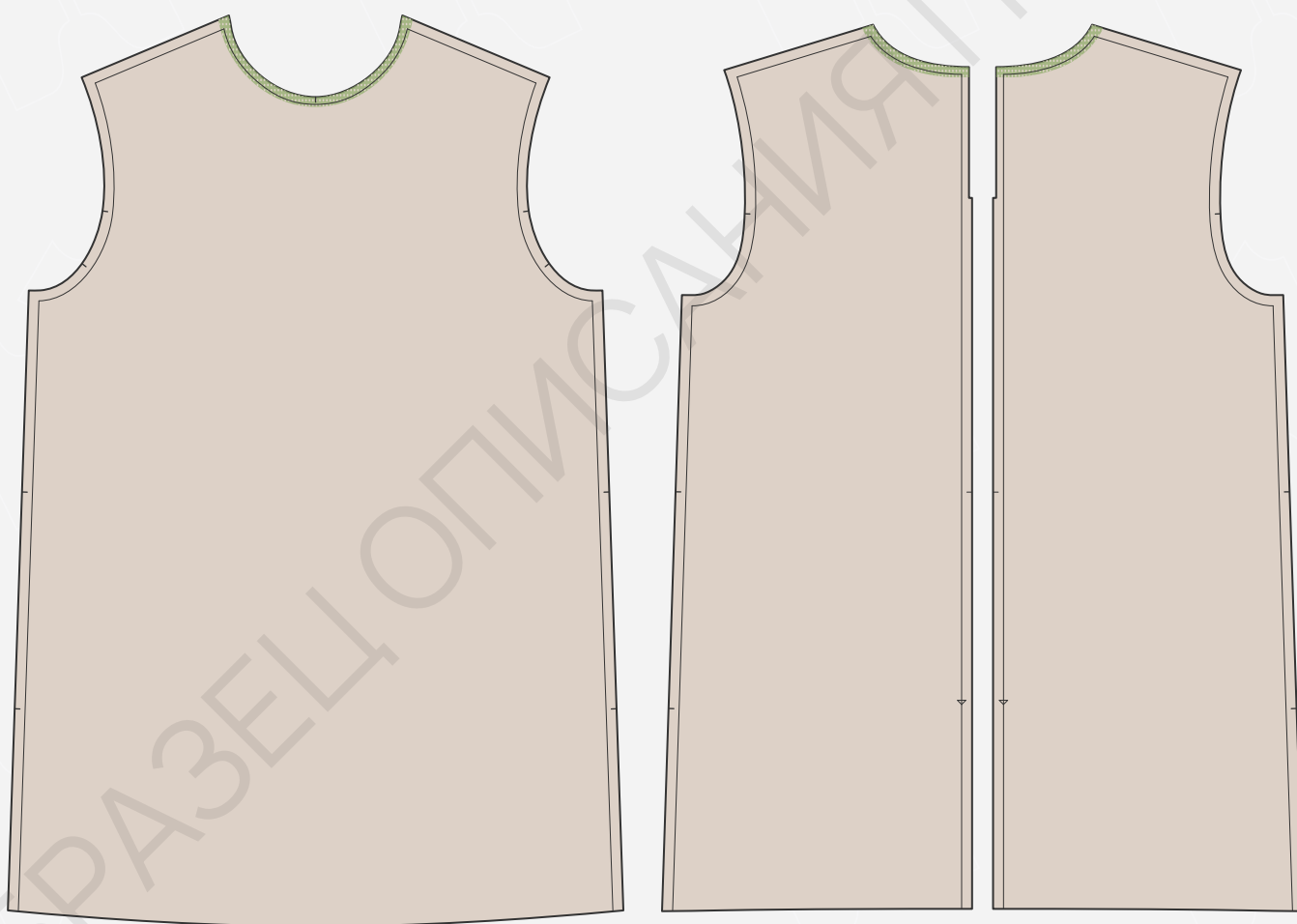
- Продублировать дублирином детали обтачек переда и спинки. Проклеить косой клеевой кромкой срезы горловины переда и спинки.



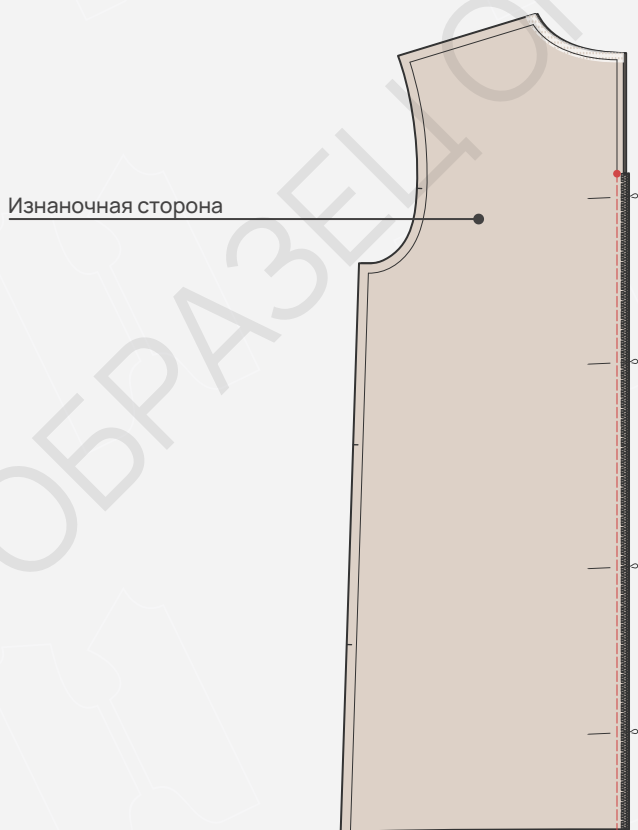
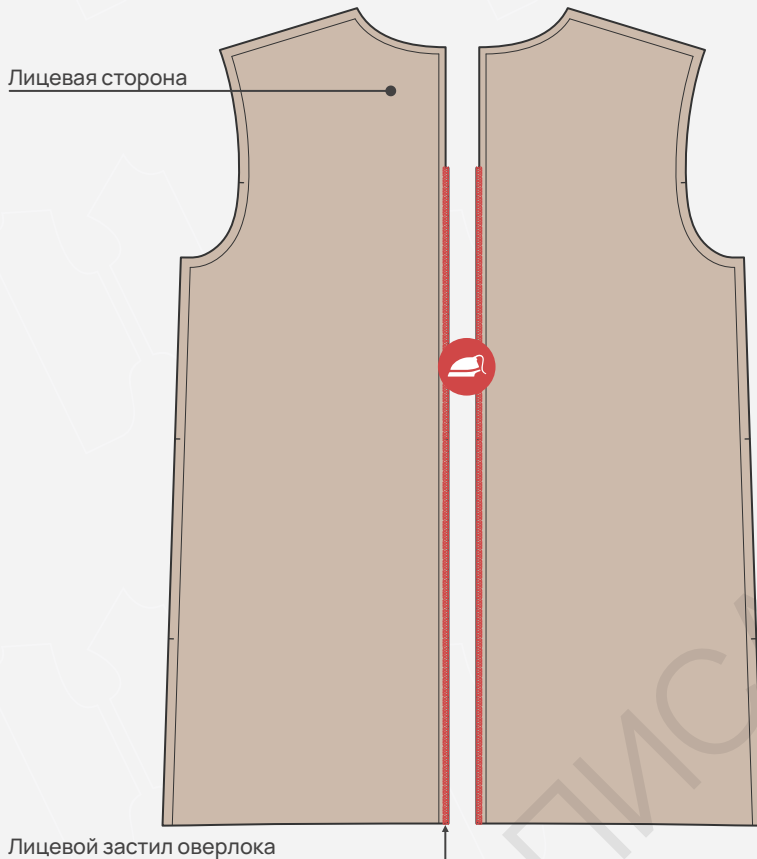
Дублирин средней плотности



Клеевая долевая кромка (ширина 1 см)



ОБРАБОТКА СРЕДНЕГО ШВА СПИНКИ



1. Обработать на оверлоке средние срезы спинки по лицевой стороне до начала разреза. Приутюжить.

2. Сложить детали спинки лицевыми сторонами друг к другу, уравнивая средние срезы, зафиксировать булавками. Стачать средние срезы спинки от начала разреза до низа шириной шва 1 см, убирая булавки.

Важно! В процессе пошива изделия в начале и конце строчек необходимо ставить закрепки длиной 5 – 7 мм. На схемах закрепки обозначены красными точками.