



Helper Sew



ОПИСАНИЕ ПОШИВА ТОПА JAXON

#HELPERSEW_JAXON

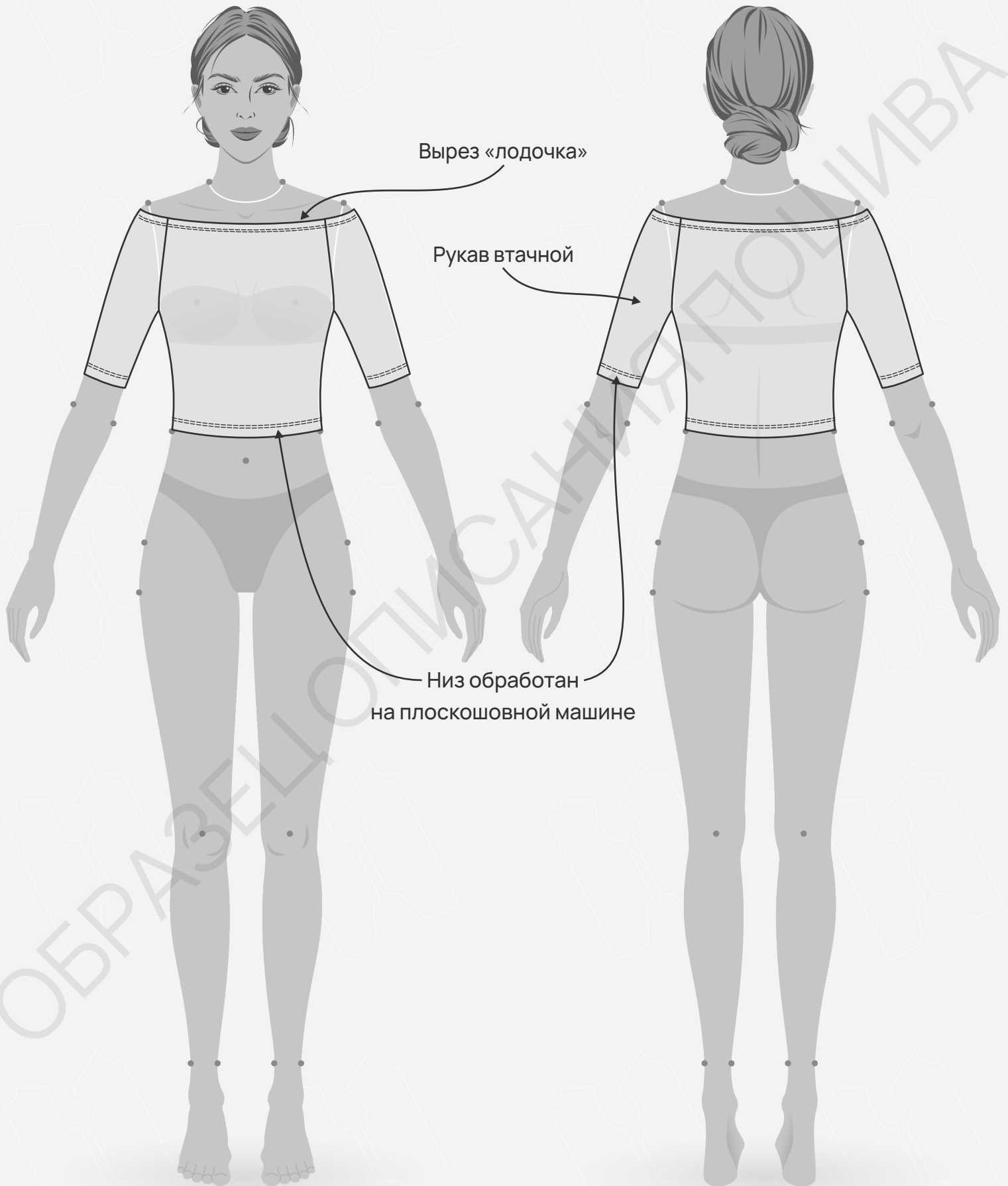
КЛИКНИТЕ НА НАЗВАНИЕ ГЛАВЫ ДЛЯ БЫСТРОГО ПРЕХОДА



- 3 ТЕХНИЧЕСКИЙ РИСУНОК
- 4 ОПИСАНИЕ И ХАРАКТЕРИСТИКИ ИЗДЕЛИЯ
- 5 ПАРАМЕТРЫ ИЗДЕЛИЯ И МОДЕЛИ
- 6 ЧТО НУЖНО ДЛЯ ПОШИВА
- 7 РАСКЛАДКА ДЕТАЛЕЙ КРОЯ
- 10 ПОШАГОВАЯ ТЕХНОЛОГИЯ ПОШИВА ▼
 - 10 ОБРАБОТКА БОКОВЫХ ШВОВ
 - 11 ОБРАБОТКА РУКАВОВ
 - 13 ОБРАБОТКА ВЕРХНЕГО СРЕЗА ИЗДЕЛИЯ
 - 14 ОБРАБОТКА НИЗА ИЗДЕЛИЯ
 - 15 ОБРАБОТКА НИЗА РУКАВА
- 16 УСЛОВНЫЕ ОБОЗНАЧЕНИЯ
- 17 ПОЛОЖЕНИЕ ОБ АВТОРСКОМ ПРАВЕ. КОНТАКТЫ.



ЖЕЛАЕМ ПРИЯТНОГО ПОШИВА!



- **ОПИСАНИЕ МОДЕЛИ**

Топ прилегающего силуэта с открытыми плечами, с вырезом «лодочка». Рукав втачной, узкий. Горловина, низ топа и низ рукавов обработаны на плоскошовной машине.

Топ сшит из плательного трикотажа, состав вискоза 95%, спандекс 5%, плотность 150 гр/м².

- **ПРИБАВКИ НА СВОБОДУ ОБЛЕГАНИЯ**

– к обхвату груди -7,5 см

– к обхвату плеча 0,5 см

– к обхвату талии 1 см

- **ДЛИНЫ И ШИРИНЫ ИЗДЕЛИЯ**

Длина изделия по средней линии спинки

– для роста 152 см - 26 см

– для роста 158 см - 26,7 см

– для роста 164 см - 27,5 см

– для роста 170 см - 28,5 см

– для роста 176 см - 29,3 см

– для роста 182 см - 30 см

Длина рукава

– для роста 152 см - 18,2 см

– для роста 158 см - 19 см

– для роста 164 см - 19,8 см

– для роста 170 см - 20,5 см

– для роста 176 см - 21,2 см

– для роста 182 см - 22 см

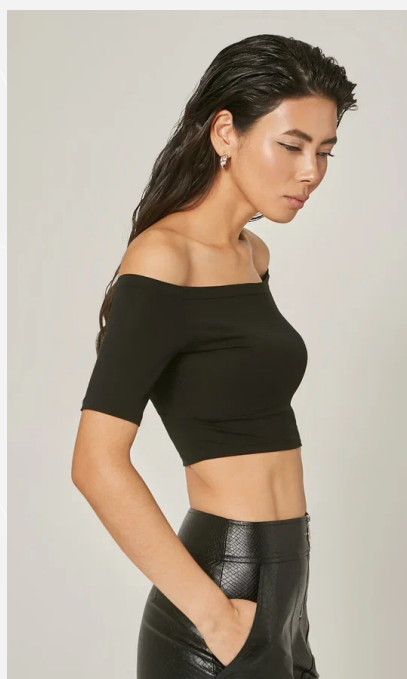
• ПАРАМЕТРЫ МОДЕЛИ (СМ)

	РОСТ	ОБХВАТ ГРУДИ	ОБХВАТ ТАЛИИ	ОБХВАТ БЁДЕР
	178	84	61	91

• ПАРАМЕТРЫ ИЗДЕЛИЯ

ОБХВАТ ГРУДИ (СМ) - 84

РОСТ (СМ) - 176



- **ЧТО НУЖНО ДЛЯ ПОШИВА**

Выкройка, трикотажное полотно, нитки (5 катушек), оверлок, плоскошовная машина, утюг с паром.

Для пошива подойдут различные виды высокоэластичных трикотажных полотен: интерлок, вискозный трикотаж, рибана, лапша, трикотаж в мелкий рубчик.

По составу материал может быть с содержанием натуральных (хлопок), искусственных (вискоза), синтетических волокон (полиэстер, эластан) или смешанных (вискоза и эластан, хлопок и лайкра).

Плотность 150 - 220 гр/м².

- **РАСХОД ТРИКОТАЖА ПРИ ШИРИНЕ 140 СМ**

Для обхвата груди от 80 до 84 см

– для роста от 152 до 164 см - 40 см

– для роста от 170 до 182 см - 45 см

Для обхвата груди от 88 до 96 см

– для роста от 152 до 164 см - 60 см

– для роста от 170 до 182 см - 65 см

Для обхвата груди от 100 до 108 см

– для роста от 152 до 164 см - 65 см

– для роста от 170 до 182 см - 70 см

- **РАСХОД ТРИКОТАЖА ПРИ ШИРИНЕ 180 СМ**

Для обхвата груди от 80 до 92 см

– для роста от 152 до 164 см - 40 см

– для роста от 170 до 182 см - 45 см

Для обхвата груди от 96 до 108 см

– для роста от 152 до 164 см - 45 см

– для роста от 170 до 182 см - 50 см

- **ПОДГОТОВКА ТРИКОТАЖА К РАСКРОЮ**

Трикотаж необходимо продекатировать при помощи утюга с паром.

[КАК НАПЕЧАТАТЬ И СКЛЕИТЬ ВЫКРОЙКУ](#)

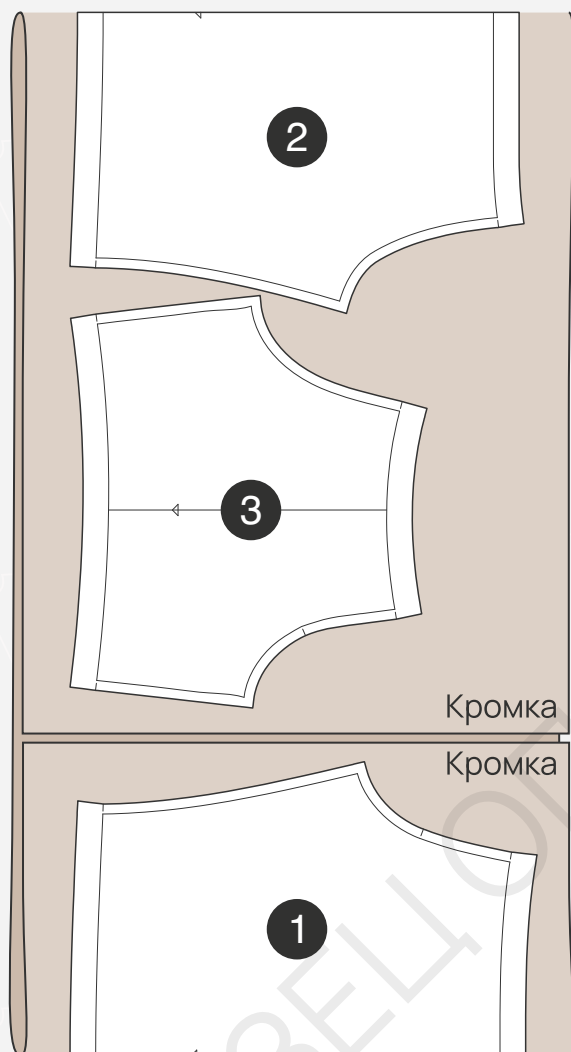
[КАК ПОДГОТОВИТЬ ВЫКРОЙКИ К РАСКРОЮ](#)

[ПРАВИЛА РАСКРОЯ](#)



- РАСКЛАДКА ДЕТАЛЕЙ КРОЯ ДЛЯ ОБХВАТА ГРУДИ ОТ 80 ДО 84 СМ ПРИ ШИРИНЕ ТРИКОТАЖА 140 СМ

Сгиб



Сгиб

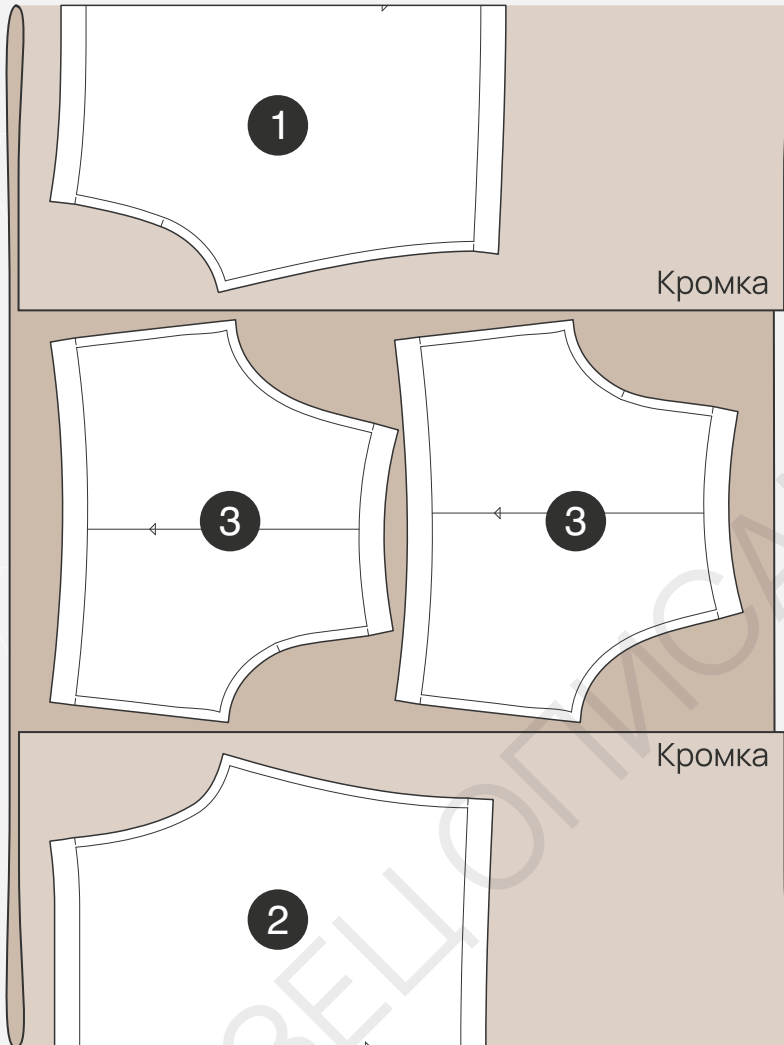
СПЕЦИФИКАЦИЯ ДЕТАЛЕЙ КРОЯ

1. Перед - 1 деталь со сгибом,
2. Спинка - 1 деталь со сгибом,
3. Рукав - 2 детали.

[ЗДЕСЬ ВЫ МОЖЕТЕ ОЗНАКОМИТЬСЯ С ПРАВИЛАМИ РАСКРОЯ](#)

- РАСКЛАДКА ДЕТАЛЕЙ КРОЯ ДЛЯ ОБХВАТА ГРУДИ ОТ 88 ДО 108 СМ ПРИ ШИРИНЕ ТРИКОТАЖА 140 СМ

Сгиб



Сгиб

СПЕЦИФИКАЦИЯ ДЕТАЛЕЙ КРОЯ

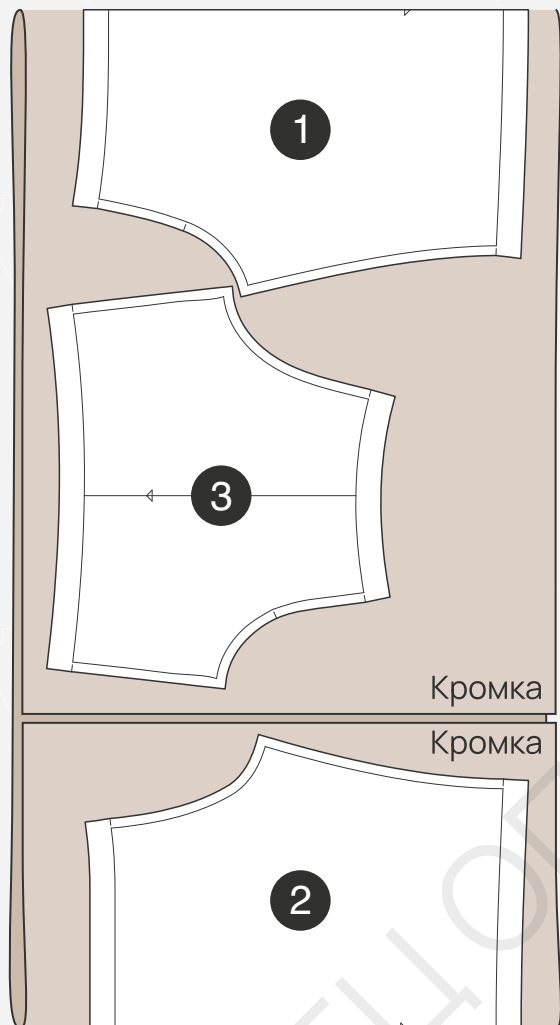
1. Перед - 1 деталь со сгибом,
2. Спинка - 1 деталь со сгибом,
3. Рукав - 2 детали.

[ЗДЕСЬ ВЫ МОЖЕТЕ ОЗНАКОМИТЬСЯ С ПРАВИЛАМИ РАСКРОЯ](#)



• РАСКЛАДКА ДЕТАЛЕЙ КРОЯ ПРИ ШИРИНЕ ТРИКОТАЖА 180 СМ

Сгиб



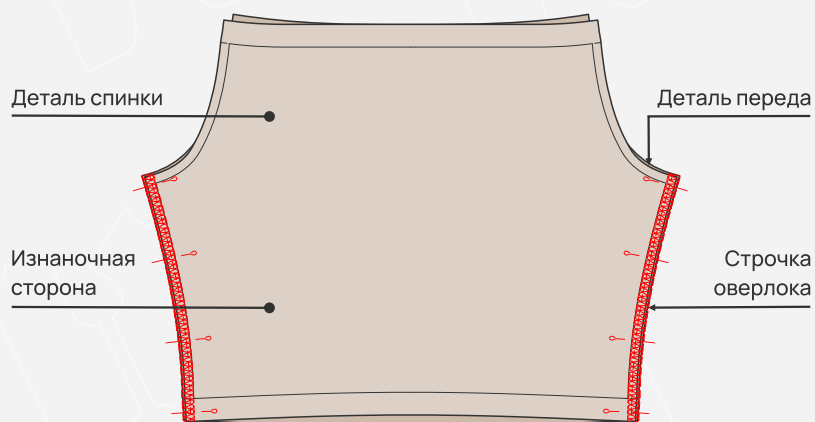
Сгиб

СПЕЦИФИКАЦИЯ ДЕТАЛЕЙ КРОЯ

1. Перед - 1 деталь со сгибом,
2. Спинка - 1 деталь со сгибом,
3. Рукав - 2 детали.

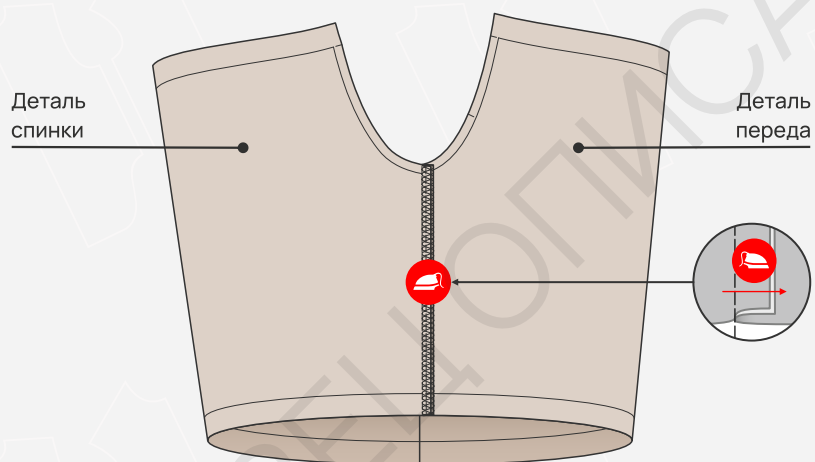
[ЗДЕСЬ ВЫ МОЖЕТЕ ОЗНАКОМИТЬСЯ С ПРАВИЛАМИ РАСКРОЯ](#)

ОБРАБОТКА БОКОВЫХ ШВОВ



1. Сложить перед и спинку лицевыми сторонами внутрь, уравнивая боковые срезы, зафиксировать булавками. Стачать боковые срезы на оверлоке со стороны спинки, убирая булавки.

КАК ШИТЬ ТРИКОТАЖ



2. Заутюжить припуски боковых швов на деталь переда.

ОСНОВНЫЕ ПРАВИЛА УТЮЖКИ ШВОВ

