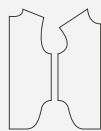


ОПИСАНИЕ ПОШИВА
КУПАЛЬНИКА SHEILA

#helpersew_sheila



Helper Sew

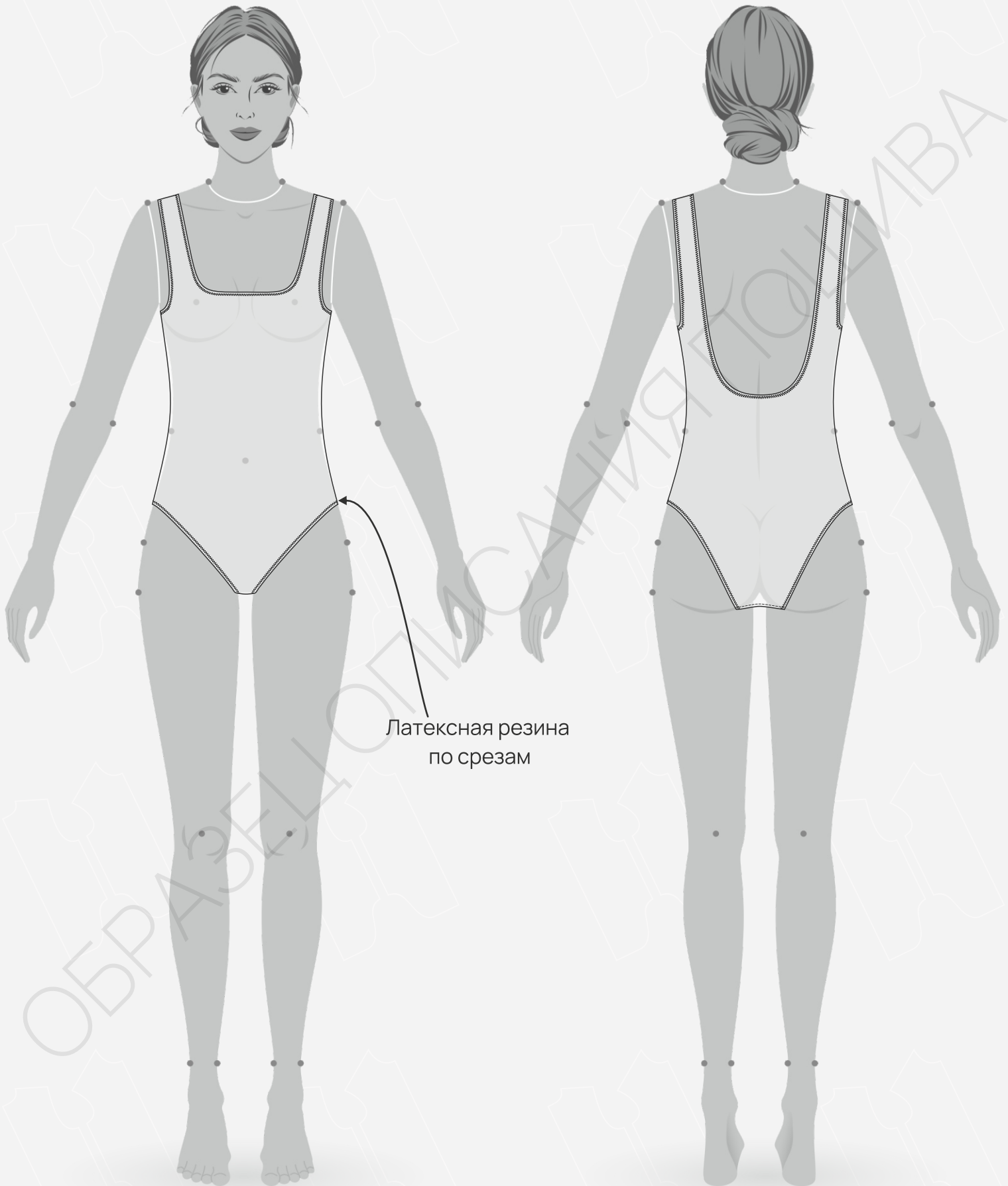
Кликните на название главы
для быстрого перехода



Технический рисунок.....	3
Описание и характеристики изделия.....	4
Параметры изделия и модели.....	5
Что нужно для пошива.....	6
Раскладка деталей кроя.....	7
Пошаговая технология пошива.....	9
• Обработка переда и спинки.....	9
• Обработка подкладки.....	11
• Соединение верха с подкладкой.....	13
Условные обозначения.....	17
Положение об авторском праве. Контакты.....	18



ЖЕЛАЕМ ПРИЯТНОГО ПОШИВА!



Латексная резина
по срезам

● ОПИСАНИЕ МОДЕЛИ

Слитный купальник с глубоким вырезом по спинке и мягким лифом. Бретели шириной 3,5 см. Изделие полностью на подкладке.

Купальник сшит из бифлекса, состав полиэстер 92%, эластан 8%, плотность 220 гр/м². Для подклада использован подкладочный трикотаж, состав полиэстер 100%, плотность 85 гр/м².

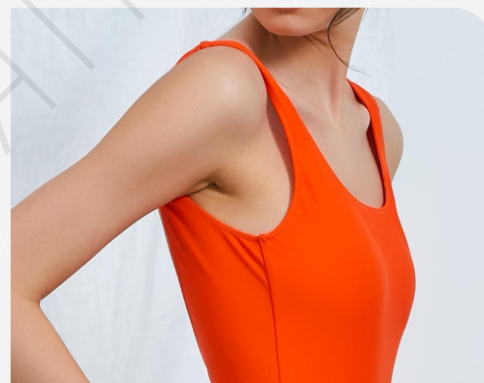
● ПАРАМЕТРЫ МОДЕЛИ (СМ)

	Рост	Обхват груди	Обхват талии	Обхват бёдер
	164	85	63	90

● ПАРАМЕТРЫ ИЗДЕЛИЯ

Обхват груди (см) - 84

Рост (см) - 164



● ЧТО НУЖНО ДЛЯ ПОШИВА

Выкройка, трикотаж основной, трикотаж для подкладки, нитки (4 катушки, лучше текстурированные), эластичная тесьма латексная (ширина 5 мм - 4 м), иглы для швейной машины и оверлока для трикотажа, швейная машина со строчкой «зиг-заг», оверлок, утюг с паром, проутюжильник (отрез хлопковой ткани).

Для пошива подойдут эластичные трикотажные полотна, растягивающиеся во всех направлениях, устойчивые к солнцу и влаге - бифлекс, трикотаж в мелкий рубчик с большим содержанием эластана. Для подклада - тонкий подкладочный трикотаж.

По составу материал может содержать искусственные (вискоза) и синтетические волокна (полиэстер, эластан). Трикотаж для подкладки обязательно должен растягиваться во всех направлениях.

Плотность основного трикотажа 180-220 гр/м². Плотность подкладочного трикотажа 80-90 гр/м².

● РАСХОД ТРИКОТАЖА ПРИ ШИРИНЕ 150 (СМ)

ДЛЯ ОБХВАТА ГРУДИ ОТ 80 ДО 100 СМ

Основной	85
Подкладочный	85

● РАСХОД ЭЛАСТИЧНОЙ ЛАТЕКСНОЙ ТЕСЬМЫ (СМ)

ДЛЯ ОБХВАТА ГРУДИ ОТ 80 ДО 100 СМ

Для роста 158 - 176 см	400
------------------------	-----

● ПОДГОТОВКА ТРИКОТАЖА К РАСКРОЮ

Перед раскроем трикотаж проутюжить через влажный проутюжильник.

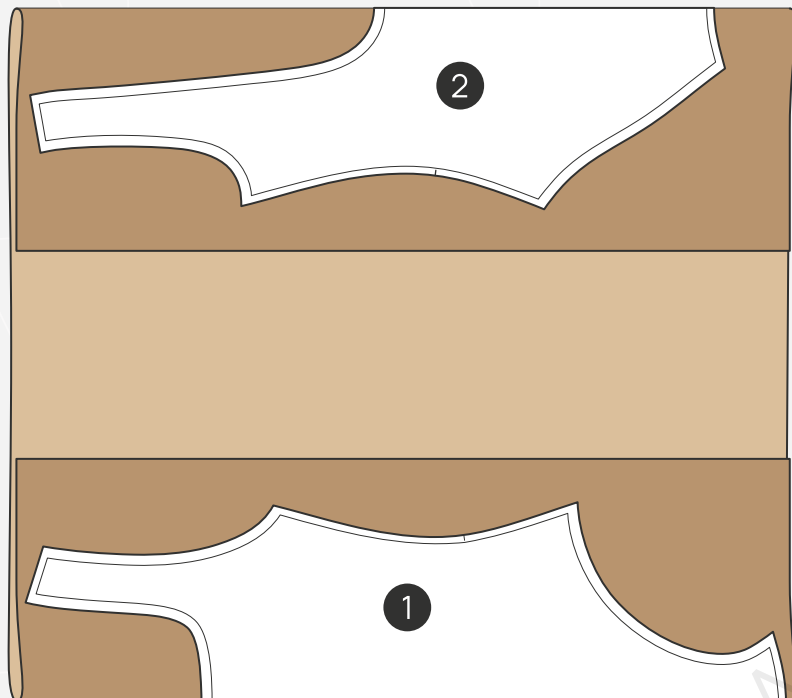
- Как напечатать и склеить выкройку
- Как подготовить выкройки к раскрою
- Правила раскрою





РАСКЛАДКА ДЕТАЛЕЙ КРОЯ ИЗ ОСНОВНОГО ТРИКОТАЖА

Сгиб



Сгиб

СПЕЦИФИКАЦИЯ ДЕТАЛЕЙ КРОЯ

1. Перед - 1 деталь со сгибом,
2. Спинка - 1 деталь со сгибом.

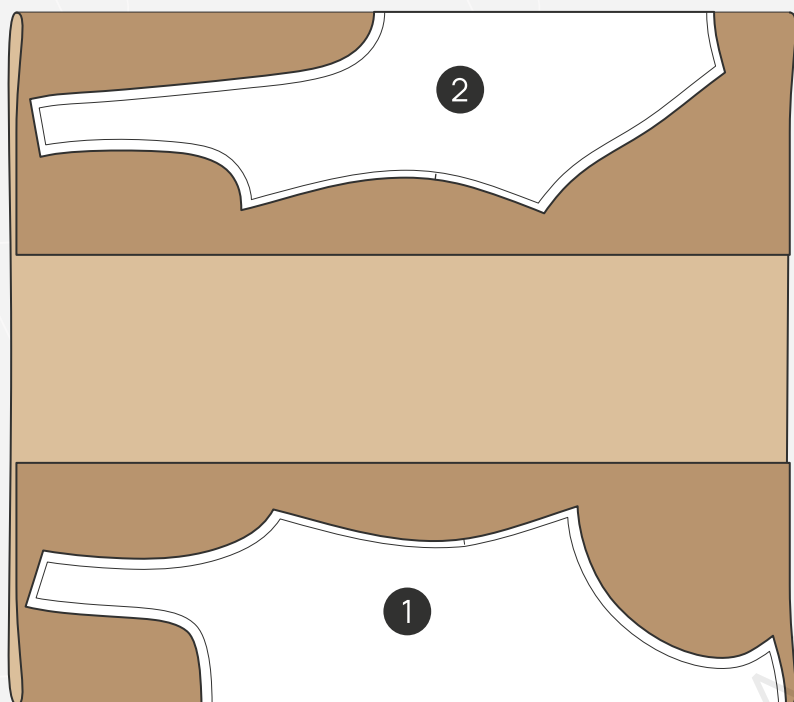
Здесь вы можете
ознакомиться с
правилами
раскроя





РАСКЛАДКА ДЕТАЛЕЙ КРОЯ ИЗ ПОДКЛАДОЧНОГО ТРИКОТАЖА

Сгиб



Сгиб

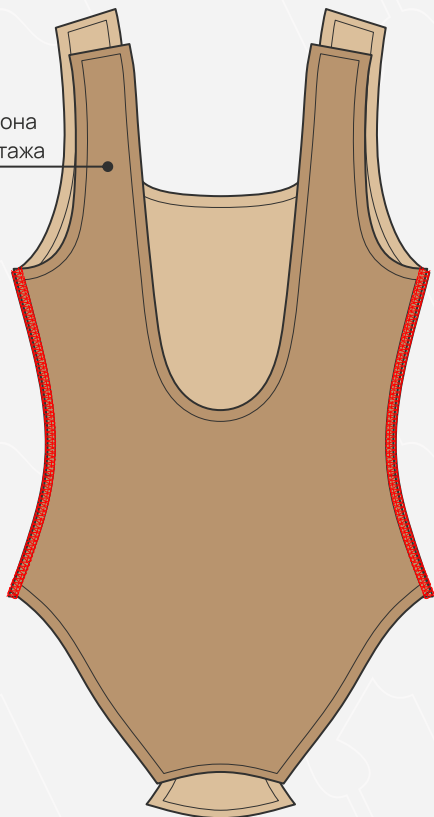
СПЕЦИФИКАЦИЯ ДЕТАЛЕЙ КРОЯ

1. Подкладка переда - 1 деталь со сгибом,
2. Подкладка спинки - 1 деталь со сгибом.

Здесь вы можете
ознакомиться с
правилами
раскроя



Изнаночная сторона
основного трикотажа



ОБРАБОТКА ПЕРЕДА И СПИНКИ

- 1. Стачать боковые швы купальника. Уложить детали переда и спинки лицевыми сторонами внутрь. Совместить рассечки, зафиксировать булавками. Уровнять боковые срезы, проложить строчку на оверлоке по спинке.
- 2. Заутюжить швы, направляя припуски на перед.

