



Helper Sew



# ОПИСАНИЕ ПОШИВА ТОПА RUNA

#HELPERSEW\_RUNA

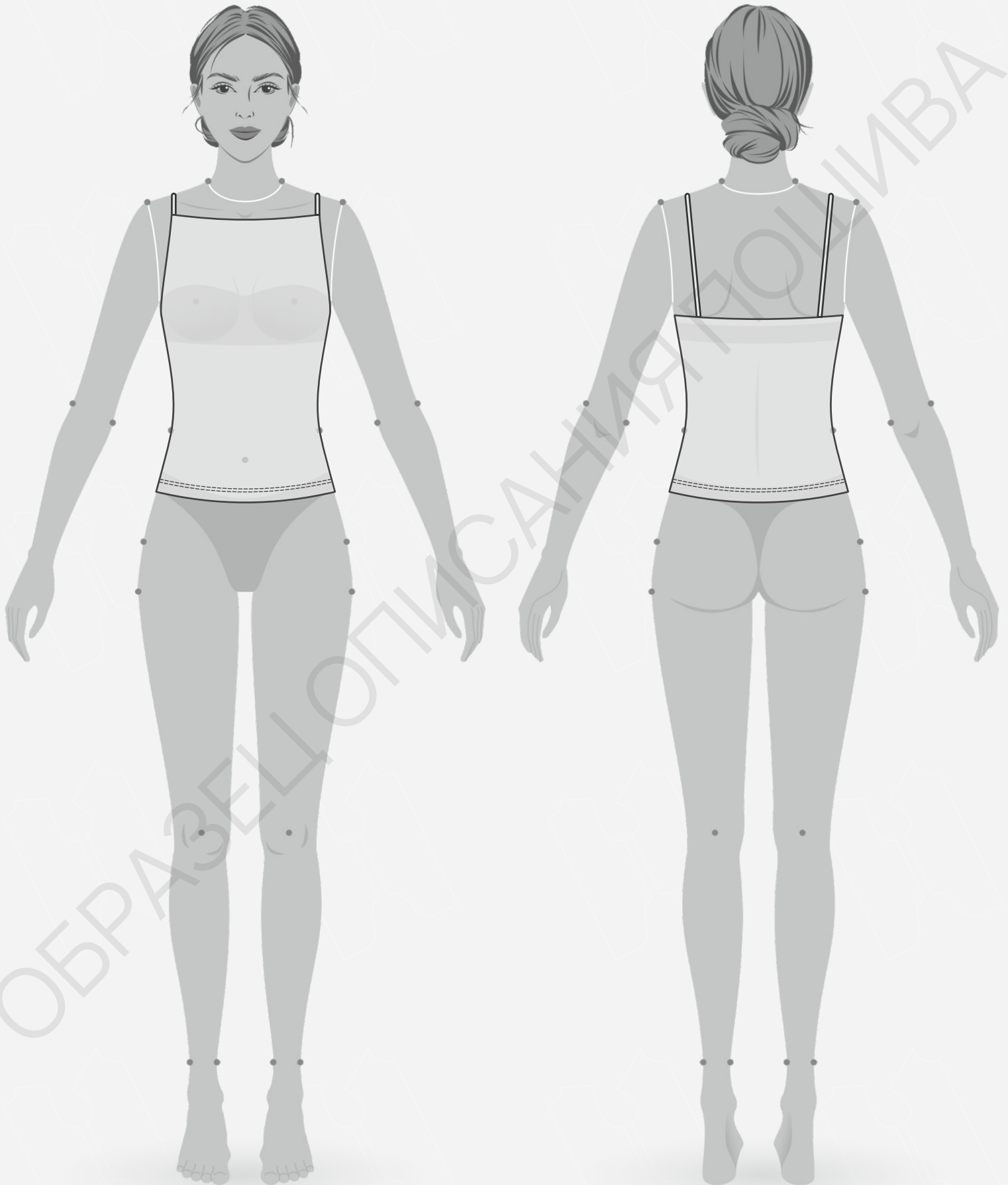
КЛИКНИТЕ НА НАЗВАНИЕ ГЛАВЫ ДЛЯ БЫСТРОГО ПРЕХОДА



- 3 ТЕХНИЧЕСКИЙ РИСУНОК**
- 4 ОПИСАНИЕ И ХАРАКТЕРИСТИКИ ИЗДЕЛИЯ**
- 5 ПАРАМЕТРЫ ИЗДЕЛИЯ И МОДЕЛИ**
- 6 ЧТО НУЖНО ДЛЯ ПОШИВА**
- 7 РАСКЛАДКА ДЕТАЛЕЙ КРОЯ**
- 8 ПОШАГОВАЯ ТЕХНОЛОГИЯ ПОШИВА ▼**
  - 8 ЗАГОТОВКА БРЕТЕЛЕЙ
  - 9 ОБРАБОТКА СПИНКИ
  - 11 ОБРАБОТКА ПЕРЕДА
  - 14 ОБРАБОТКА БОКОВЫХ ШВОВ
  - 16 ОБРАБОТКА НИЗА ИЗДЕЛИЯ
- 17 УСЛОВНЫЕ ОБОЗНАЧЕНИЯ**
- 18 ПОЛОЖЕНИЕ ОБ АВТОРСКОМ ПРАВЕ. КОНТАКТЫ.**



ЖЕЛАЕМ ПРИЯТНОГО ПОШИВА!



- **ОПИСАНИЕ МОДЕЛИ**

Топ прилегающего силуэта на тонких бретелях. Вырез горловины "карэ". Вырез спинки под лопатками. Низ обработан на плоскошовной машине.

Топ шит из кулирной глади, состав хлопок 95%, лайкра 5%, плотность 180 гр/м<sup>2</sup>.

- **ПРИБАВКИ НА СВОБОДУ ОБЛЕГАНИЯ**

- к обхвату груди -7,5 см
- к обхвату талии 7 см

- **ДЛИНЫ И ШИРИНЫ ИЗДЕЛИЯ**

**Длина изделия по линии середины спинки**

- для роста 152 см - 28,9 см
- для роста 158 см - 30 см
- для роста 164 см - 31,2 см
- для роста 170 см - 32,3 см
- для роста 176 см - 33,4 см
- для роста 182 см - 34,6 см

• ПАРАМЕТРЫ МОДЕЛИ (СМ)

	РОСТ	ОБХВАТ ГРУДИ	ОБХВАТ ТАЛИИ	ОБХВАТ БЁДЕР
	178	84	61	91

• ПАРАМЕТРЫ ИЗДЕЛИЯ

ОБХВАТ ГРУДИ (СМ) - 84

РОСТ (СМ) - 176



- **ЧТО НУЖНО ДЛЯ ПОШИВА**

Выкройка, трикотаж, нитки (5 катушек), прямострочная швейная машина, оверлок, плоскошовная швейная машина, утюг с паром.

Для пошива подойдут различные виды трикотажных полотен: кулирная гладь, интерлок, футер двухниточный петельный, вискозный трикотаж.

По составу материал может быть с содержанием натуральных (хлопок), искусственных (вискоза), синтетических волокон (полиэстер, эластан) или смешанных (вискоза и эластан, хлопок и лайкра).

Плотность 180 - 220 гр/м<sup>2</sup>.

- **РАСХОД ТРИКОТАЖА ПРИ ШИРИНЕ 180 СМ**

- для роста от 152 до 164 см - 60 см

- для роста от 170 до 182 см - 65 см

- **ПОДГОТОВКА ТРИКОТАЖА К РАСКРОЮ**

Перед раскроем трикотаж продекатировать при помощи утюга с паром.

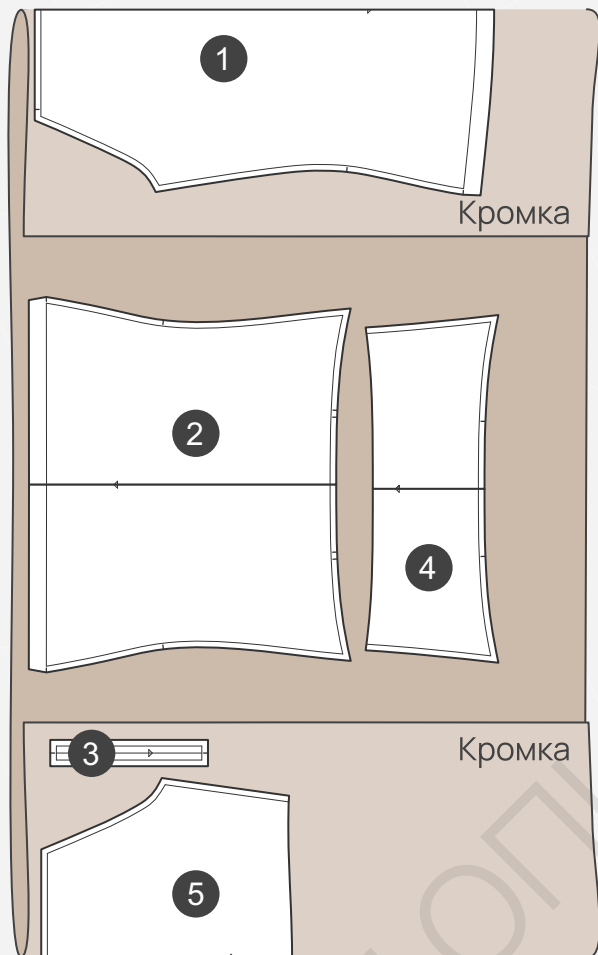
[КАК НАПЕЧАТАТЬ И СКЛЕИТЬ ВЫКРОЙКУ](#)

[КАК ПОДГОТОВИТЬ ВЫКРОЙКИ К РАСКРОЮ](#)

[ПРАВИЛА РАСКРОЯ](#)



Сгиб



Сгиб

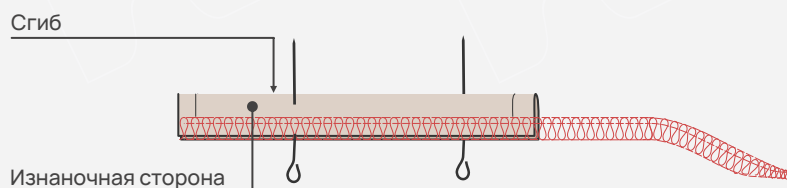
### СПЕЦИФИКАЦИЯ ДЕТАЛЕЙ КРОЯ

1. Перед - 1 деталь со сгибом,
2. Спинка - 1 деталь,
3. Бретель - 2 детали
4. Подкладка спинки - 1 деталь,
5. Подкладка переда - 1 деталь со сгибом.

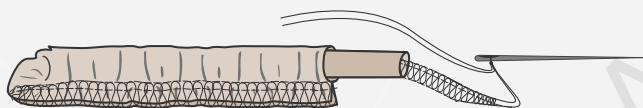
[ЗДЕСЬ ВЫ МОЖЕТЕ ОЗНАКОМИТЬСЯ С ПРАВИЛАМИ РАСКРОЯ](#)



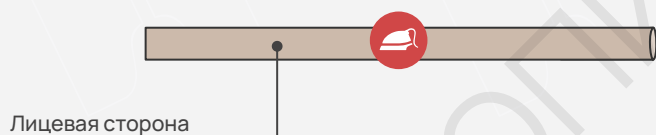
## ЗАГОТОВКА БРЕТЕЛЕЙ



1. Сложить деталь бретели вдоль пополам лицевой стороной внутрь, зафиксировать булавками. Стачать на оверлоке длинные срезы бретели, убирая булавки. Концы нитей строчки оверлока оставить длинными.



2. С помощью обычной булавки или штопальной иглы (иглу вводить ушком вперед) за концы нитей строчки оверлока вывернуть бретель на лицевую сторону. Приутюжить.



[КАК ЗАПРАВИТЬ И НАСТРОИТЬ ОВЕРЛОК](#)



[КАК ШИТЬ ТРИКОТАЖ](#)

