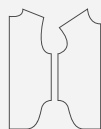


ОПИСАНИЕ ПОШИВА
БРЮК COLIN

#helpersew_colin



Helper Sew

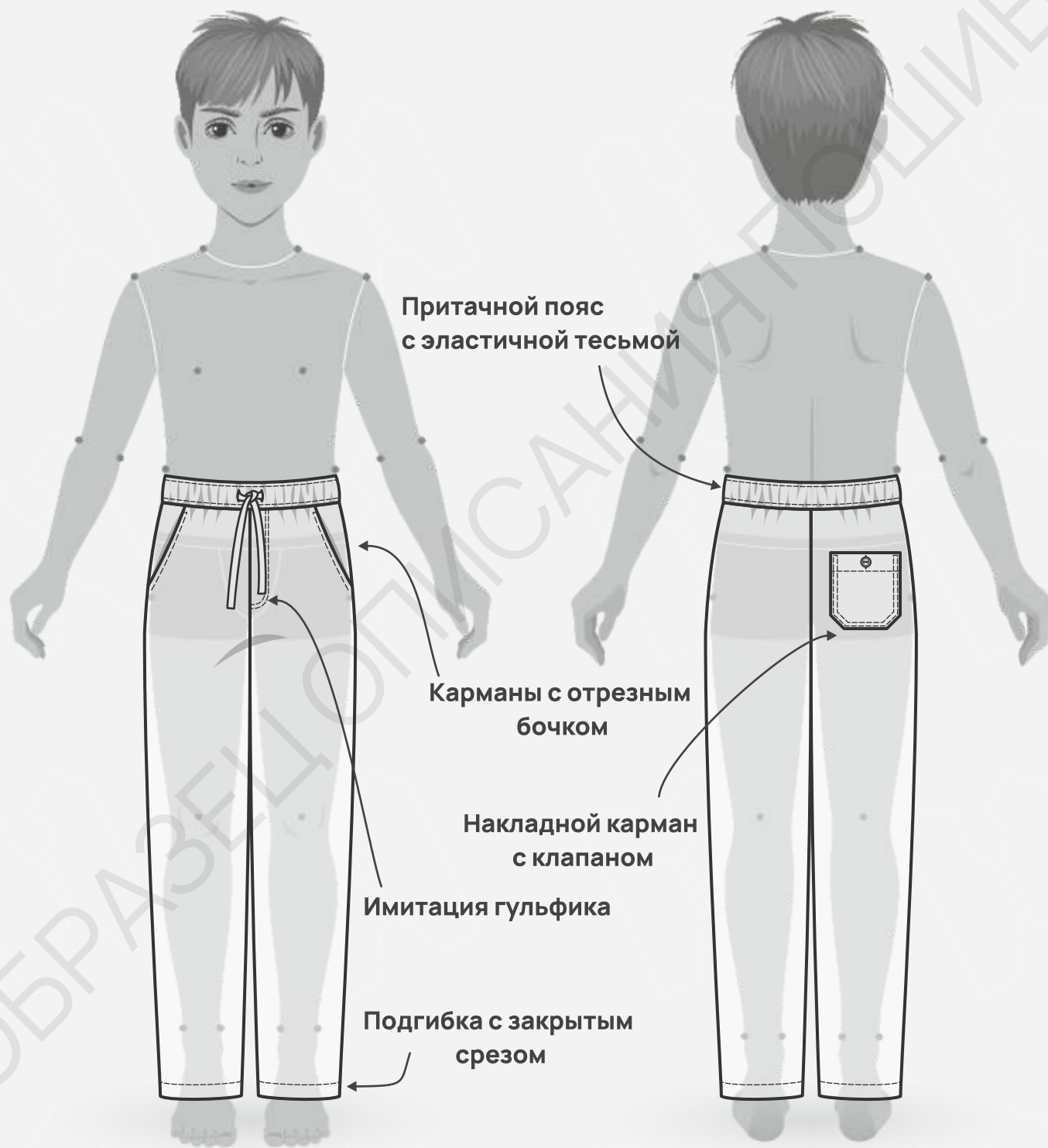
Кликните на название главы
для быстрого перехода



Технический рисунок.....	3
Описание и характеристики изделия.....	4
Параметры изделия и модели.....	5
Что нужно для пошива.....	6
Раскладка деталей кроя.....	7
Дублирование деталей кроя.....	8
Пошаговая технология пошива.....	9
● Обработка накладного кармана.....	9
● Обработка кармана с отрезным бочком.....	13
● Сборка изделия.....	17
● Заготовка пояса.....	21
● Соединение пояса с изделием.....	22
● Обработка низа брюк.....	25
● Заготовка шнура.....	27
● Окончательная утюжка изделия.....	28
Условные обозначения.....	29
Положение об авторском праве. Контакты.....	30



ЖЕЛАЕМ ПРИЯТНОГО ПОШИВА!





● ОПИСАНИЕ МОДЕЛИ

Брюки прямые из хлопковой ткани. Пояс притачной, с эластичной тесьмой шириной 3 см. Для фиксации тесьмы по поясу проложены 2 дополнительные строчки. В петли на поясе вставлен плоский шнур шириной 1 см. В среднем шве передних половинок имитация гульфика. В боковых швах карманы с отрезным бочком. По входу в карман отделочная строчки и закрепки. На правой задней половинке брюк накладной карман, застегивающийся на пуговицу. Брюки сшиты из костюмной ткани - хлопок Денвер, состав 95% хлопок, 5% эластан, плотность 210 гр/м².

● ПРИБАВКИ НА СВОБОДУ ОБЛЕГАНИЯ (СМ)

Общая прибавка по бедрам	10
--------------------------	----

ДЛЯ ОБХВАТА БЕДЕР ОТ 58 ДО 69 СМ

Общая прибавка по талии	19
-------------------------	----

ДЛЯ ОБХВАТА БЕДЕР ОТ 73 ДО 84 СМ

Общая прибавка по талии	23
-------------------------	----

● ОСНОВНЫЕ ДЛИНЫ И ШИРИНЫ ИЗДЕЛИЯ (СМ)

ДЛЯ ОБХВАТА БЕДЕР ОТ 58 ДО 84 СМ

Рост	98	104	110	116	122	128	134	140	146
Длина по боковому шву с учетом пояса	51	55	59	65,5	67,5	71,5	75	79	83
Обхват бедер	58	63	69	73	78	81	84		
Длина эластичной ленты в пояс	49	53	54	57	60	63	66		
Обхват бедер	от 58 до 63		от 69 до 73		от 78 до 84				
Ширина брюк по низу	34		37		40				

● ПАРАМЕТРЫ МОДЕЛИ (СМ)

	Рост	Обхват груди	Обхват талии	Обхват бёдер
	134	66	57	70

● ПАРАМЕТРЫ ИЗДЕЛИЯ

Обхват бёдер (см) - **73**

Рост (см) - **134**



● ЧТО НУЖНО ДЛЯ ПОШИВА

Выкройка, ткань, нитки (4 катушки), дублерин средней плотности (10 см), эластичная лента (ширина 3 см - 80 см), долевая клеевая кромка (ширина 1,5 см - 50 см), готовый шнур (ширина 7 - 10 мм - см, также можно сделать из ткани), пуговица (диаметр 1,2 - 1,5 см - 1 шт), швейная машина, оверлок, утюг с паром.

Для пошива подойдут ткани плательной или костюмной группы, умеренно плотные, мягкие, пластичные - хлопок Денвер, микровельвет, деним.

По составу материал может содержать натуральные (хлопок, лен, шерсть), искусственные (вискоза), синтетические (полиэстер, эластан) или смешанные волокна (хлопок и лен, хлопок и полиэстер). Плотность ткани 180-250 гр/м².

● РАСХОД ТКАНИ ПРИ ШИРИНЕ 150 (СМ)

ДЛЯ ОБХВАТА БЕДЕР ОТ 58 ДО 84 СМ

Для роста 98 - 110 см	85
Для роста 116 - 128 см	95
Для роста 134 - 146 см	105

● ПОДГОТОВКА ТКАНИ К РАСКРОЮ

Ткань продекатировать при помощи утюга с паром.

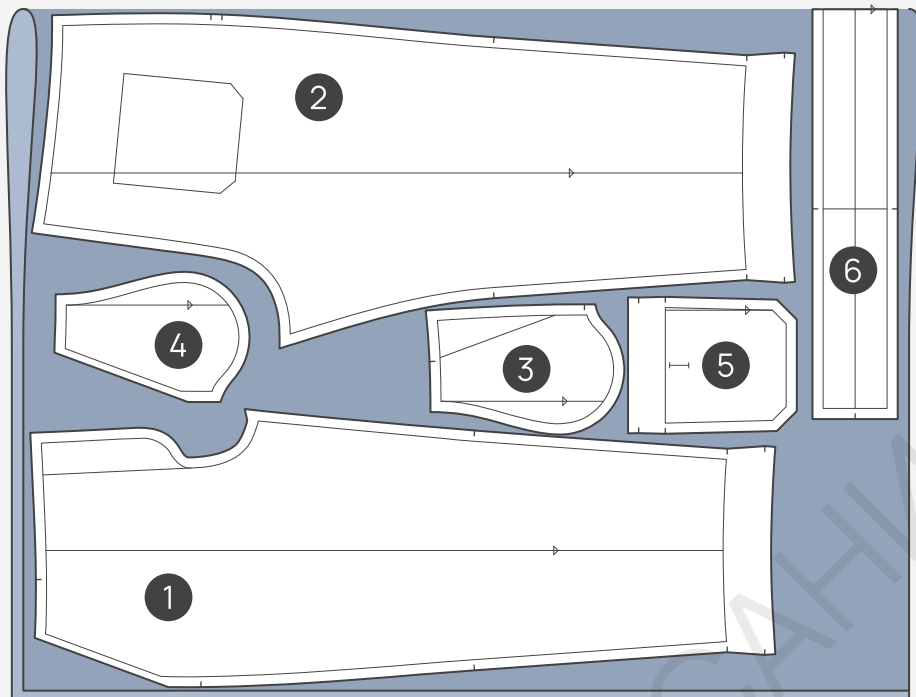
- Как напечатать и склеить выкройку
- Как подготовить выкройки к раскрою
- Правила раскроя





РАСКЛАДКА ДЕТАЛЕЙ КРОЯ ДЛЯ РОСТА ОТ 98 ДО 146 СМ

Сгиб



Кромка

СПЕЦИФИКАЦИЯ ДЕТАЛЕЙ КРОЯ

1. Передняя половинка брюк - 2 детали,
2. Задняя половинка брюк - 2 детали,
3. Бочок - 2 детали,
4. Подкладка кармана - 2 детали,
5. Задний карман - 1 деталь,
6. Пояс - 1 деталь.

Важно! Пояс несимметричный, кроить в один слой.

Здесь вы можете
ознакомиться с правилами
раскроя

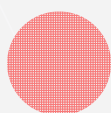




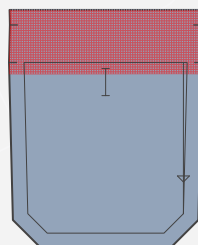
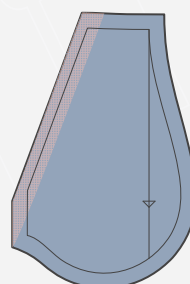
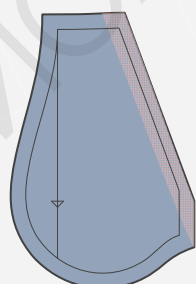
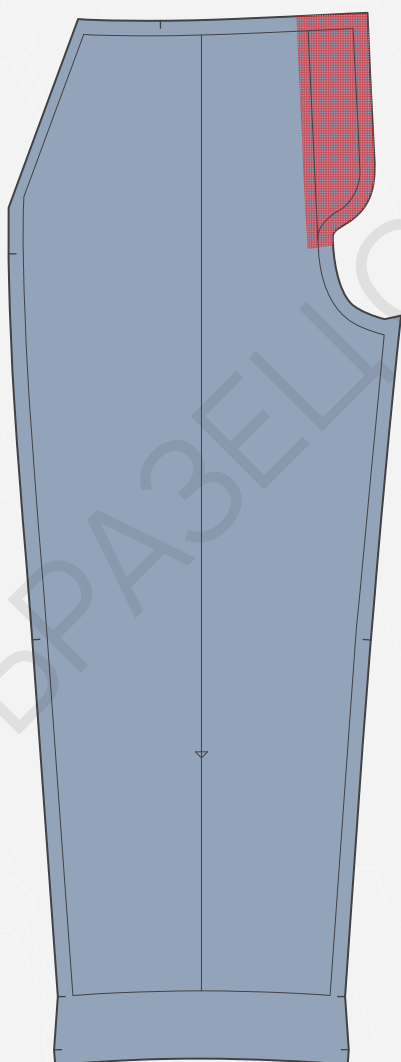
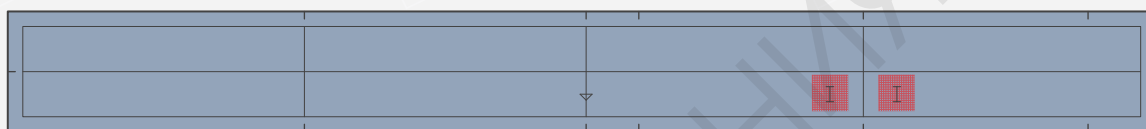
- Приклеить клеевую кромку вдоль среза входа в карман на внутренней детали подкладки кармана.
Продублировать припуск гульфика на левой передней половине брюк, с заходом за припуск на 0,5 см.
Продублировать верхний припуск заднего кармана, с заходом за припуск на 0,5 см.
Приклеить кусочки дублирина на деталь пояса под петли.



Долевая клеевая кромка шириной 1,5 см

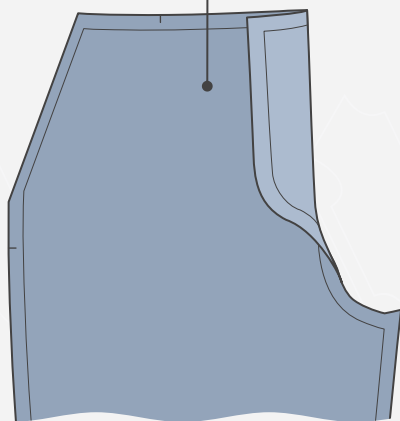


Дублирин средней плотности

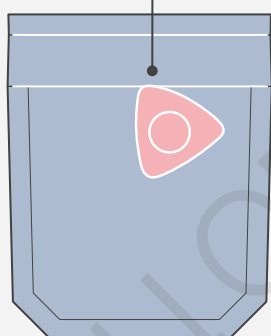


ОБРАБОТКА НАКЛАДНОГО КАРМАНА

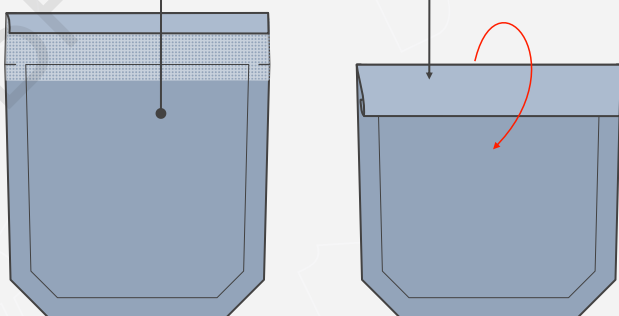
Левая половинка изнаночная сторона



Лицевая сторона



Изнаночная сторона



- 1. Заутюжить припуск гульфика на левой передней половине брюк по рассечке.
- 2. Намелить на лицевой стороне детали кармана линию сгиба верхнего припуска по рассечкам.
- 3. Заутюжить припуск 1 см и сгиб по рассечке.