



Helper Sew



# ОПИСАНИЕ ПОШИВА КОМБИНЕЗОНА МАТТЕО

#HELPERSEW\_MATTEO

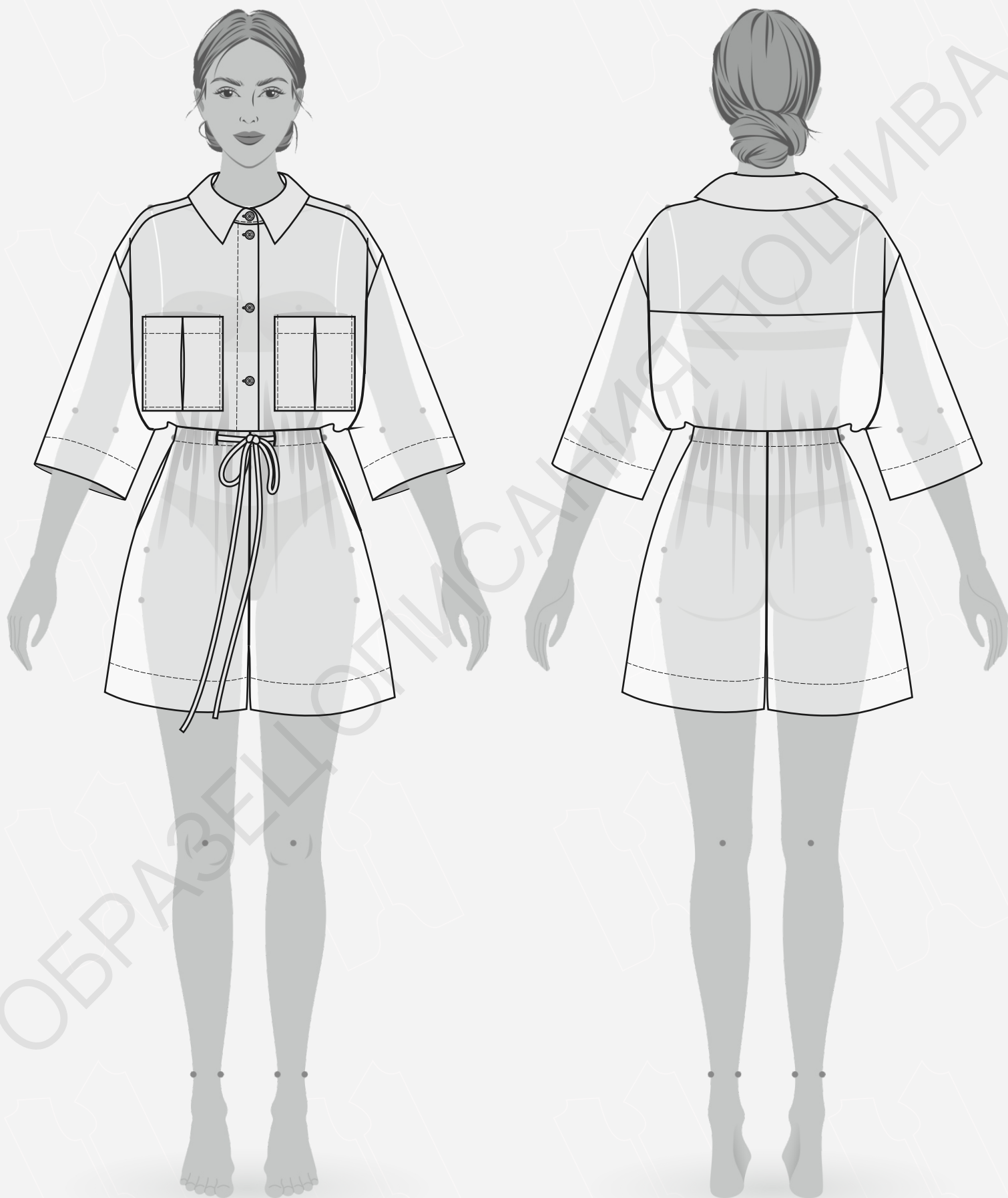
КЛИКНИТЕ НА НАЗВАНИЕ ГЛАВЫ ДЛЯ БЫСТРОГО ПРЕХОДА

- 4 ТЕХНИЧЕСКИЙ РИСУНОК
- 5 ОПИСАНИЕ И ХАРАКТЕРИСТИКИ ИЗДЕЛИЯ
- 7 ПАРАМЕТРЫ ИЗДЕЛИЯ И МОДЕЛИ
- 8 ЧТО НУЖНО ДЛЯ ПОШИВА
- 9 РАСКЛАДКА ДЕТАЛЕЙ КРОЯ
- 11 ДУБЛИРОВАНИЕ ДЕТАЛЕЙ КРОЯ
- 12 ПОШАГОВАЯ ТЕХНОЛОГИЯ ПОШИВА ▼
  - 12 ЗАГОТОВКА ПОЯСА - ЗАВЯЗКИ КУЛИСЫ
  - 13 ОБРАБОТКА НИЖНЕЙ ЧАСТИ КОМБИНЕЗОНА.  
ОБРАБОТКА ПЕРЕДНИХ ПОЛОВИНОК НИЖНЕЙ ЧАСТИ КОМБИНЕЗОНА.  
ОБРАБОТКА КАРМАНА В БОКОВОМ ШВЕ.
  - 16 ОБРАБОТКА ПЕТЕЛЬ КУЛИСЫ
  - 17 СБОРКА НИЖНЕЙ ЧАСТИ КОМБИНЕЗОНА
  - 21 ОБРАБОТКА ДЕТАЛИ ПЕРЕДА
  - 23 ОБРАБОТКА НАКЛАДНЫХ КАРМАНОВ
  - 27 НАСТРАЧИВАНИЕ НАКЛАДНЫХ КАРМАНОВ
  - 28 ОБРАБОТКА СПИНКИ
  - 29 СБОРА ВЕРХНЕЙ ЧАСТИ КОМБИНЕЗОНА
  - 31 ЗАГОТОВКА ВОРОТНИКА
  - 34 ВТАЧИВАНИЕ ВОРОТНИКА
  - 35 ВТАЧИВАНИЕ РУКАВА
  - 37 ОБРАБОТКА БОКОВЫХ ШВОВ ВЕРХНЕЙ ЧАСТИ КОМБИНЕЗОНА
  - 39 ОБРАБОТКА КУЛИСЫ
  - 40 СБОРКА ИЗДЕЛИЯ
  - 42 ОБРАБОТКА НИЗА КОМБИНЕЗОНА
  - 43 ОБРАБОТКА ЗАСТЕЖКИ

КЛИКНИТЕ НА НАЗВАНИЕ ГЛАВЫ ДЛЯ БЫСТРОГО ПРЕХОДА



- 43 ОКОНЧАТЕЛЬНАЯ ОБРАБОТКА КОМБИНЕЗОНА
- 44 УСЛОВНЫЕ ОБОЗНАЧЕНИЯ
- 45 ПОЛОЖЕНИЕ ОБ АВТОРСКОМ ПРАВЕ. КОНТАКТЫ.



- **ОПИСАНИЕ МОДЕЛИ**

Комбинезон прямого силуэта с центральной застежкой на петли и пуговицы, кулисой по линии талии, отложным воротником на стойке. Рукав втачной со спущенной проймой. На деталях переда лифа обработаны накладные объемные карманы со встречной складкой. Спинка лифа с притачной кокеткой. На деталях нижней части комбинезона карманы в боковых швах. Низ комбинезона и низ рукава с широким припуском.

Комбинезон сшит из костюмного льна, состав 100% лен, плотность 190 гр/м<sup>2</sup>.

- **ПРИБАВКИ НА СВОБОДУ ОБЛЕГАНИЯ**

- к обхвату груди 17 см
- к обхвату талии 28 см
- к обхвату бедер 13,5 см
- к обхвату плеча 14.5 см

- **ДЛИНЫ И ШИРИНЫ ИЗДЕЛИЯ**

**Ширина штанины по низу**

- для обхвата бедер 86 см - 67 см
- для обхвата бедер 90 см - 69,5 см
- для обхвата бедер 94 см - 72 см
- для обхвата бедер 98 см - 75 см
- для обхвата бедер 102 см - 78 см
- для обхвата бедер 106 см - 81 см
- для обхвата бедер 110 см - 84 см
- для обхвата бедер 114 см - 87 см

**Длина плечевого шва**

- для обхвата бедер 86 см - 18,1 см
- для обхвата бедер 90 см - 18,4 см
- для обхвата бедер 94 см - 18,7 см
- для обхвата бедер 98 см - 19,1 см
- для обхвата бедер 102 см - 19,4 см
- для обхвата бедер 106 см - 19,7 см
- для обхвата бедер 110 см - 20,2 см
- для обхвата бедер 114 см - 20,7 см

**Длина рукава**

- для роста 152 см - 31,3 см
- для роста 158 см - 33 см
- для роста 164 см - 34,5 см
- для роста 170 см - 36,1 см
- для роста 176 см - 37,7 см
- для роста 182 см - 39,4 см

**Длина изделия по боковому шву от проймы**

- для роста 152 см - 56 см
- для роста 158 см - 58 см
- для роста 164 см - 60 см
- для роста 170 см - 62 см
- для роста 176 см - 64 см
- для роста 182 см - 66 см

**Длина по шаговому шву**

- для роста 152 см - 7,7 см
- для роста 158 см - 8,5 см
- для роста 164 см - 9,3 см
- для роста 170 см - 10,1 см

• ПАРАМЕТРЫ МОДЕЛИ (СМ)

	РОСТ	ОБХВАТ ГРУДИ	ОБХВАТ ТАЛИИ	ОБХВАТ БЁДЕР
	177	86	64	92

• ПАРАМЕТРЫ ИЗДЕЛИЯ

ОБХВАТ БЕДЕР (СМ) - 90

РОСТ (СМ) - 176



- **ЧТО НУЖНО ДЛЯ ПОШИВА**

Выкройка, ткань, нитки (5 катушек), дублирин средней плотности (50 см), долевая клеевая кромка (ширина 1,5 см - 60 см), пуговицы (диаметр 1 см - 5 шт), обычная швейная машина, оверлок, утюг с паром.

Для пошива подойдут ткани плательной, блузочной или костюмной группы - марлевка, муслин, штапель, деним, креп, плательный или костюмный лен.

По составу материал может быть с содержанием натуральных (лен, хлопок, шерсть), искусственных (вискоза) или смешанных волокон (вискоза и полиэстер, лен и хлопок).

Плотность ткани 100-220 гр/м<sup>2</sup>.

- **РАСХОД ТКАНИ ПРИ ШИРИНЕ 140 СМ**

**Для обхвата бедер от 86 до 102 см**

- для роста от 152 до 158 см - 200 см
- для роста от 164 до 170 см - 210 см
- для роста от 176 до 182 см - 220 см

**Для обхвата бедер от 106 до 114 см**

- для роста от 152 до 158 см - 240 см
- для роста от 164 до 170 см - 250 см
- для роста от 176 до 182 см - 260 см

- **ПОДГОТОВКА ТКАНИ К РАСКРОЮ**

Ткань необходимо продекатировать при помощи утюга с паром.

[КАК НАПЕЧАТАТЬ И СКЛЕИТЬ ВЫКРОЙКУ](#)

[КАК ПОДГОТОВИТЬ ВЫКРОЙКИ К РАСКРОЮ](#)

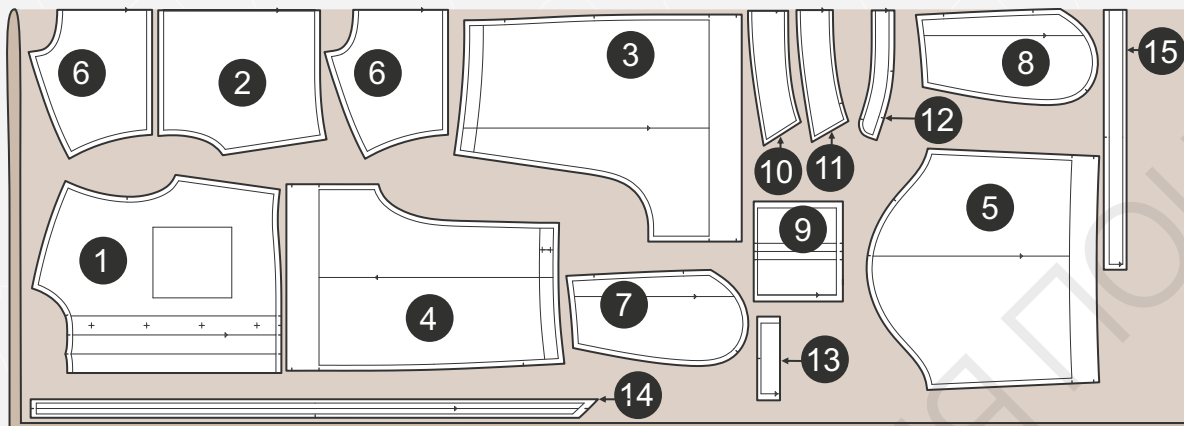
[ПРАВИЛА РАСКРОЯ](#)





• РАСКЛАДКА ДЕТАЛЕЙ КРОЯ ДЛЯ ОБХВАТА БЕДЕР ОТ 86 СМ ДО 102 СМ

Сгиб



Кромка

СПЕЦИФИКАЦИЯ ДЕТАЛЕЙ КРОЯ ИЗ ОСНОВНОЙ ТКАНИ

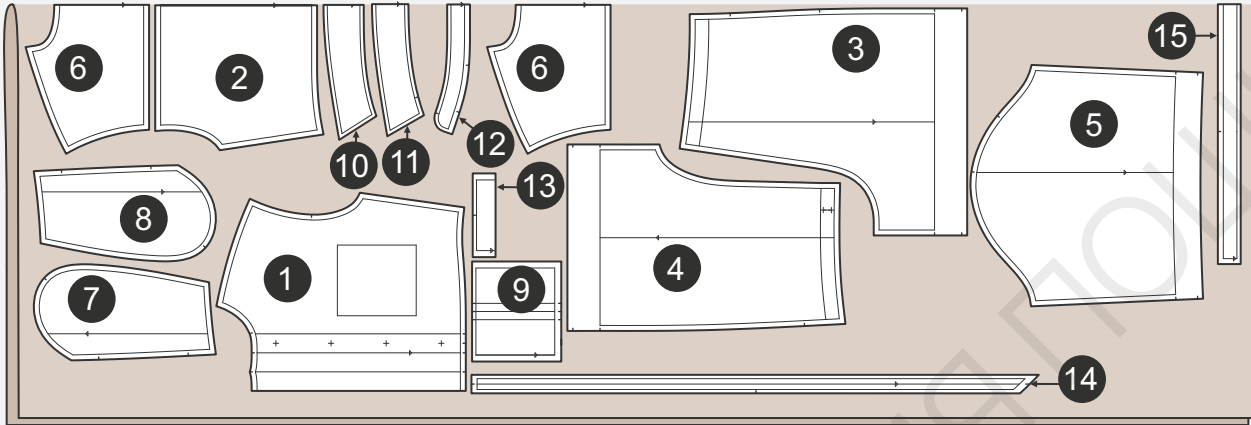
1. Перед - 2 детали,
2. Спинка - 1 деталь со сгибом,
3. Задняя половина - 2 детали,
4. Передняя половина - 2 детали,
5. Рукав - 2 детали,
6. Кокетка спинки - 2 детали со сгибом,
7. Бочок передней половины - 2 детали,
8. Подкладка кармана - 2 детали,
9. Карман - 2 детали,
10. Воротник верхний - 1 деталь со сгибом,
11. Воротник нижний - 1 деталь со сгибом,
12. Стойка воротника - 2 детали со сгибом,
13. Обтачка верхнего среза кармана - 2 детали,
14. Полоска для завязки - 2 детали,
15. Кулиса - 1 деталь.

[ЗДЕСЬ ВЫ МОЖЕТЕ ОЗНАКОМИТЬСЯ С ПРАВИЛАМИ РАСКРОЯ](#)



- РАСКЛАДКА ДЕТАЛЕЙ КРОЯ ДЛЯ ОБХВАТА БЕДЕР ОТ 106 СМ ДО 114 СМ

Сгиб



Кромка

## СПЕЦИФИКАЦИЯ ДЕТАЛЕЙ КРОЯ ИЗ ОСНОВНОЙ ТКАНИ

- Перед - 2 детали,
- Спинка - 1 деталь со сгибом,
- Задняя половина - 2 детали,
- Передняя половина - 2 детали,
- Рукав - 2 детали,
- Кокетка спинки - 2 детали со сгибом,
- Бочок передней половины - 2 детали,
- Подкладка кармана - 2 детали,
- Карман - 2 детали,
- Воротник верхний - 1 деталь со сгибом,
- Воротник нижний - 1 деталь со сгибом,
- Стойка воротника - 2 детали со сгибом,
- Обтачка верхнего среза кармана - 2 детали,
- Полоска для завязки - 2 детали,
- Кулиса - 1 деталь.

[ЗДЕСЬ ВЫ МОЖЕТЕ ОЗНАКОМИТЬСЯ С ПРАВИЛАМИ РАСКРОЯ](#)



- Полностью продублировать детали обтачки накладных карманов, детали воротника и стойки воротника. Приклеить клеевую деталь прямоугольной формы под петли кулисы на деталь нижней части передней половинки (можно использовать долевую кромку, приклеивая вдоль петель). Приклеить долевую клеевую кромку шириной 1,5 см вдоль линии входа в карман с заходом на 5 мм за линии рассечек конца кармана на боковых срезах деталей передних половинок.



Дублирин средней плотности



Долевая клеевая кромка (ширина 1,5 см)

