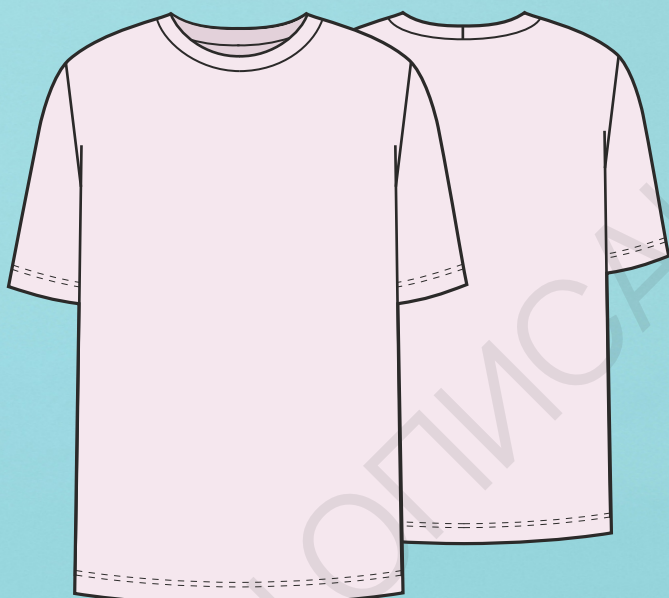




helpersew

выкройки | материалы | инструменты



РУКОВОДСТВО К ПОШИВУ

ФУТБОЛКА TEVO



helpersew

выкройки | материалы | инструменты

ОГЛАВЛЕНИЕ

3

Технический рисунок с подробным описанием деталей изделия.

Прибавки изделия.

Основные длины изделия.

4

Детальные фотографии изделия.

5

Что нужно для пошива.

Выбор ткани, фурнитуры и

вспомогательных материалов.

Расход ткани. Подготовка ткани к пошиву.

6

Раскладка деталей кроя из основной ткани. Спецификация деталей кроя.

7-13

Пошаговая технология пошива.

14

Таблица размерных признаков.

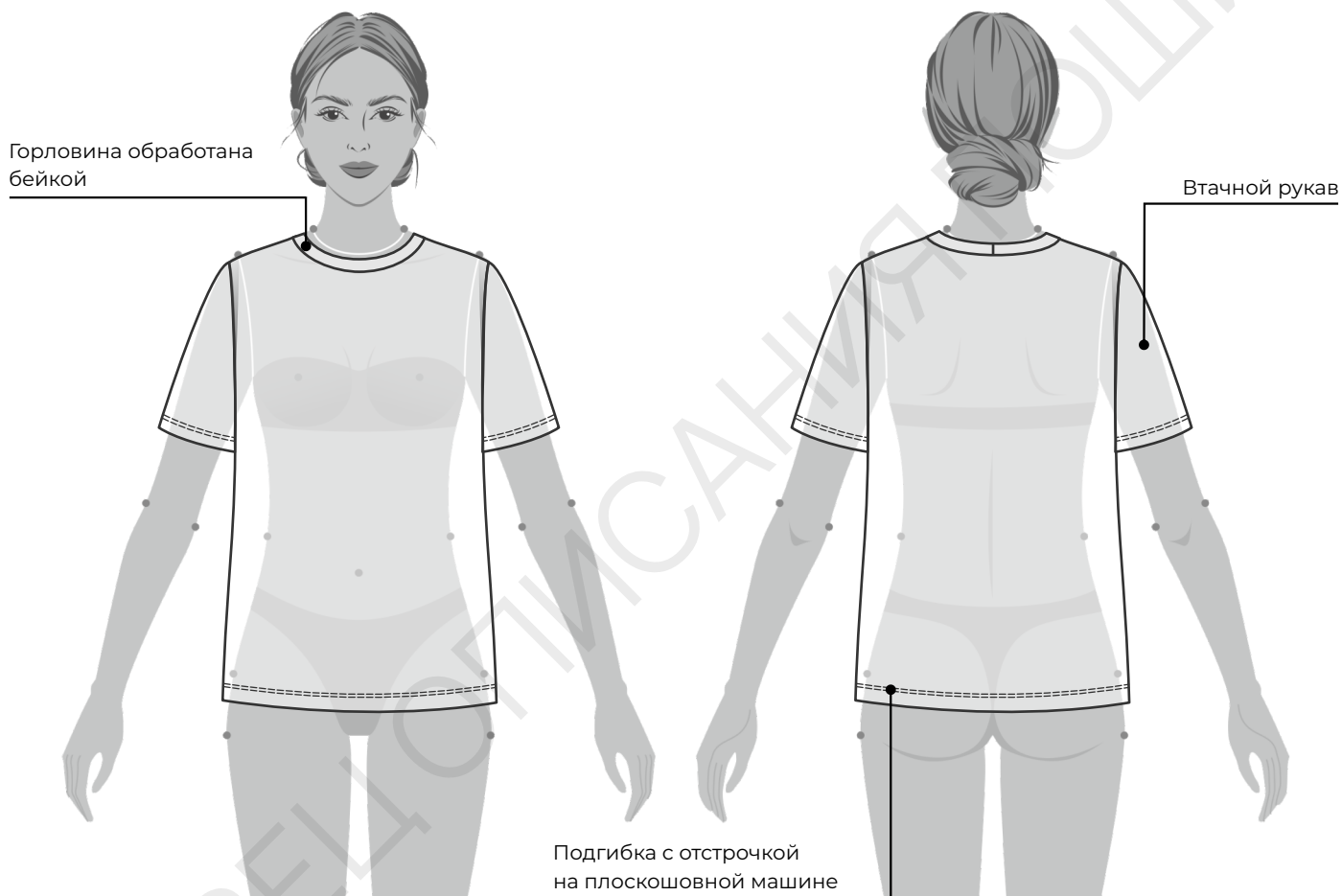
15

Положение об авторском праве.

Контакты.

ТЕХНИЧЕСКИЙ РИСУНОК

Футболка свободного кроя прямого силуэта с втачным рукавом. Горловина обработана бейкой. Низ футболки и низ рукавов обработаны на плоскошовной машине.



ПРИБАВКИ ИЗДЕЛИЯ

Прибавка по груди	17 см
Прибавка по бедрам	11 см

ОСНОВНЫЕ ДЛИНЫ (РОСТА 158-176 CM)

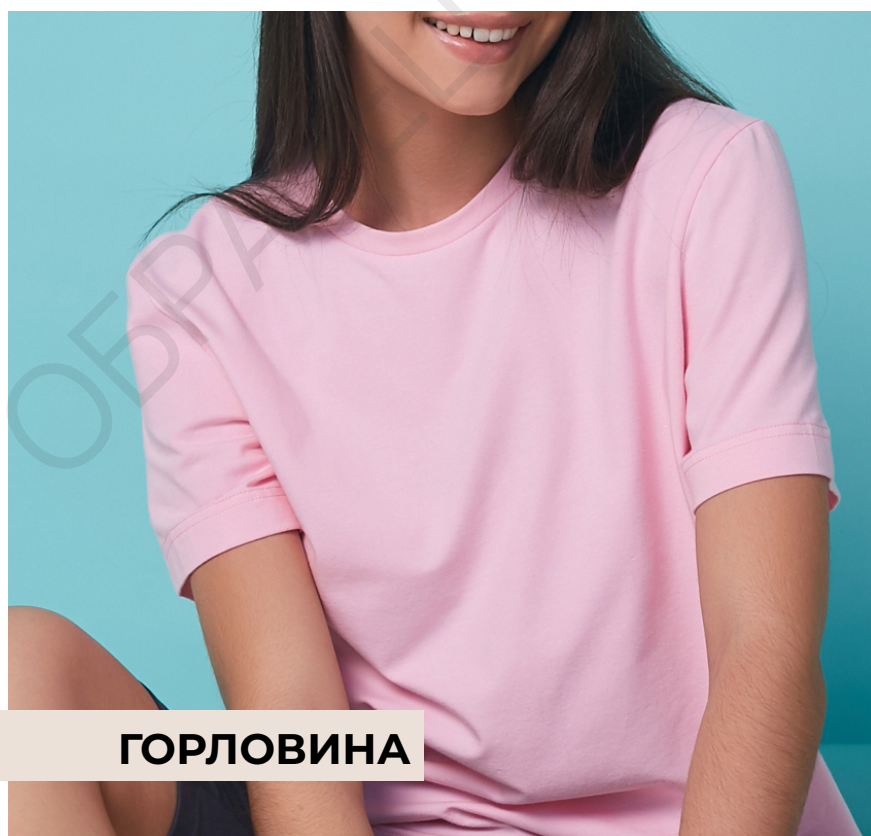
	158	164	170	176
Длина по средней линии спинки (см)	36	37	38	40
Длина рукава (см)	52	54,5	57	59,5



ОБЩИЙ ВИД



РУКАВ



ГОРЛОВИНА



СПИНКА

ЧТО НУЖНО ДЛЯ ПОШИВА

- Выкройка
- Трикотаж
- Нитки - 4 катушки
- Оверлок
- Плоскошовная машина
- Минимальный набор швейных принадлежностей

ПОДГОТОВКА ТРИКОТАЖА К ПОШИВУ

Перед пошивом трикотаж необходимо продекатировать при помощи утюга с паром.

РАСХОД ТРИКОТАЖА

Для пошива подойдут кулирная гладь или футер двухниточный петельный.

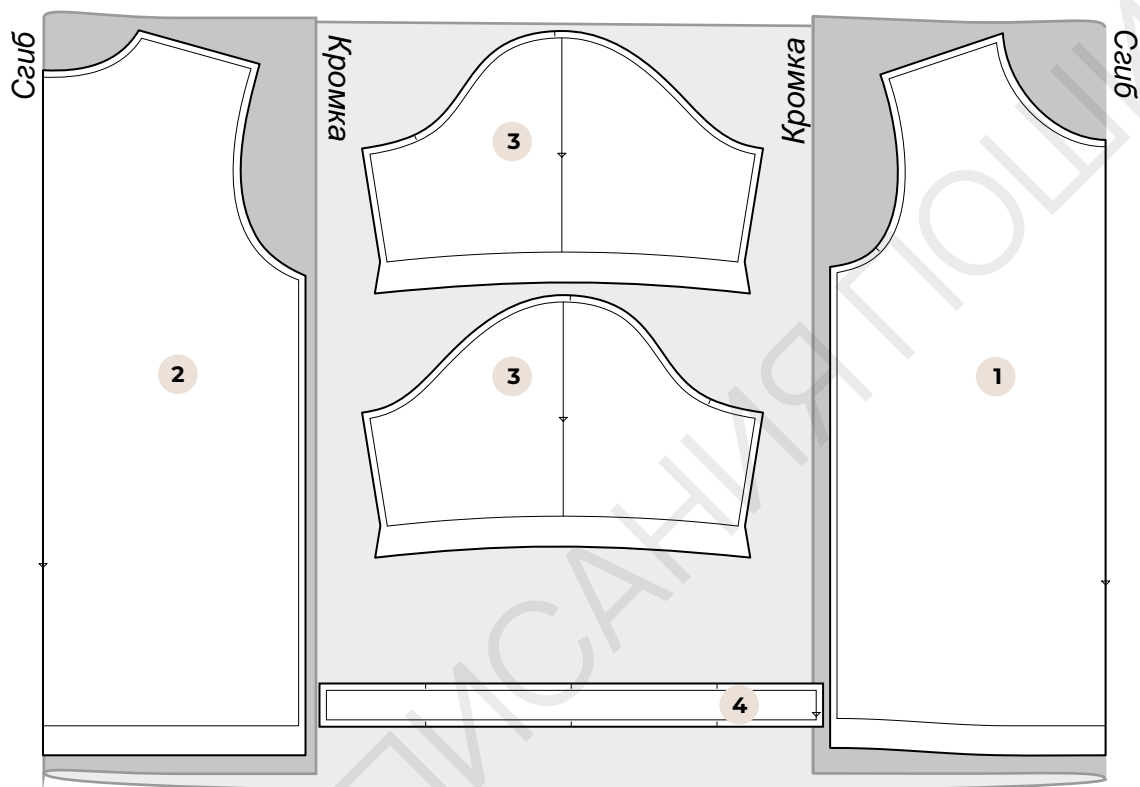
Расход трикотажа при ширине 180 см

- Для обхвата груди от 80 см до 84 см - 85 см,
- Для обхвата груди от 88 см до 92 см - 120 см,
- Для обхвата груди от 96 см до 104 см - 140 см.

ПОЛЕЗНЫЕ ССЫЛКИ:

- Как напечатать и склеить выкройку ([ссылка](#))
- Как подготовить выкройки к раскрою ([ссылка](#))
- Правила раскроя ([ссылка](#))
- Правила утюжки ([ссылка](#))

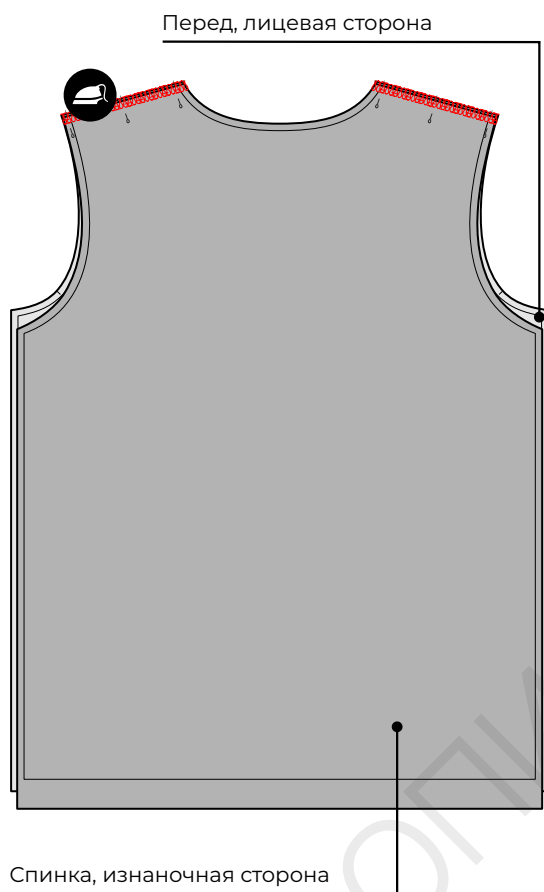
РАСКЛАДКА ДЕТАЛЕЙ КРОЯ ИЗ ТРИКОТАЖА



Спецификация деталей кроя из
основного трикотажа:

1. Перед - 1 деталь со сгибом;
2. Спинка - 1 деталь со сгибом;
3. Рукав - 2 детали;
4. Бейка горловины - 1 деталь.

ТЕХНОЛОГИЯ ПОШИВА



СТАЧИВАНИЕ ПЛЕЧЕВЫХ ШВОВ

1. Сложить детали переда и спинки лицевыми сторонами внутрь. Совместить плечевые срезы. Стачать плечевые срезы на оверлоке со стороны спинки. Заутюжить плечевые швы на деталь переда.

ПОЛЕЗНАЯ ССЫЛКА:

- Как укрепить плечевые швы на трикотажном изделии ([ссылка](#))