



Helper Sew

ОБРАЗЕЦ ОПИСАНИЯ ПОШИВА

ОПИСАНИЕ ПОШИВА КАРДИГАНА SOUL

#HELPERSEW_SOUL

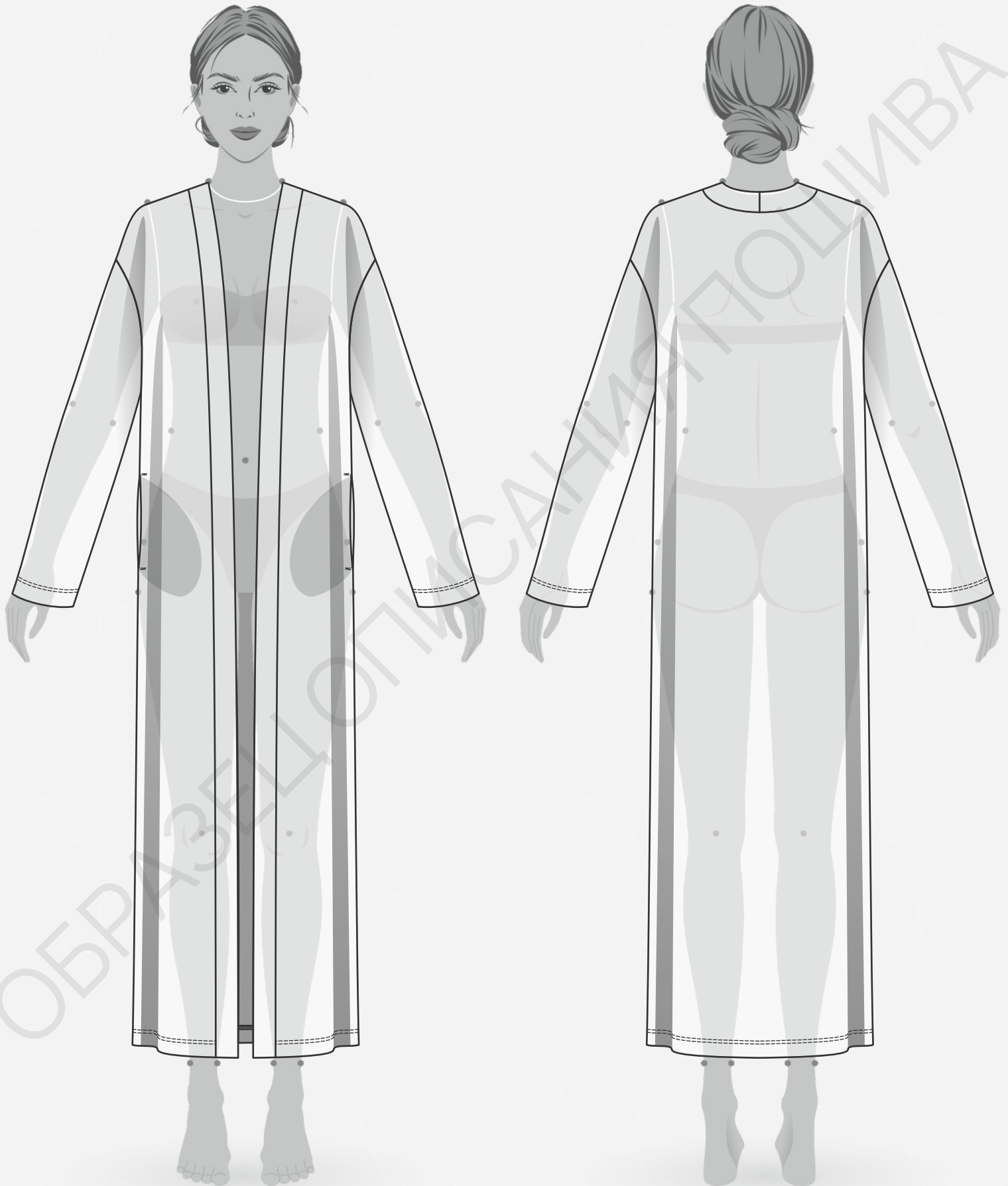
КЛИКНИТЕ НА НАЗВАНИЕ ГЛАВЫ ДЛЯ БЫСТРОГО ПРЕХОДА



- 3 ТЕХНИЧЕСКИЙ РИСУНОК**
- 4 ОПИСАНИЕ И ХАРАКТЕРИСТИКИ ИЗДЕЛИЯ**
- 6 ПАРАМЕТРЫ ИЗДЕЛИЯ И МОДЕЛИ**
- 7 ЧТО НУЖНО ДЛЯ ПОШИВА**
- 8 РАСКЛАДКА ДЕТАЛЕЙ КРОЯ**
- 10 ДУБЛИРОВАНИЕ ДЕТАЛЕЙ КРОЯ**
- 11 ПОШАГОВАЯ ТЕХНОЛОГИЯ ПОШИВА ▼**
 - 11 ОБРАБОТКА КАРМАНОВ
 - 13 ОБРАБОТКА ПЛЕЧЕВЫХ ШВОВ
 - 14 ОБРАБОТКА РУКАВОВ
 - 15 ОБРАБОТКА БОКОВЫХ ШВОВ И ШВОВ РУКАВА
 - 17 ОБРАБОТКА ПЛАНКИ
 - 20 ОБРАБОТКА НИЗА ИЗДЕЛИЯ
 - 22 ОБРАБОТКА НИЗА РУКАВА
- 24 УСЛОВНЫЕ ОБОЗНАЧЕНИЯ**
- 25 ПОЛОЖЕНИЕ ОБ АВТОРСКОМ ПРАВЕ. КОНТАКТЫ.**



ЖЕЛАЕМ ПРИЯТНОГО ПОШИВА!



- **ОПИСАНИЕ МОДЕЛИ**

Кардиган длиной миди прямого силуэта со спущенным рукавом, распашной по переду. Горловина и борт обработаны притачной планкой. В боковых швах карманы. Рукав втачной, одношовный, длинный. Низ изделия и рукавов обработаны на плоскошовной машине.

Кардиган сшит из вязанного трикотажа, состав 45% полиэстер, 35% акрил, 20% вискоза, плотность 330 гр/м².

- **ПРИБАВКИ НА СВОБОДУ ОБЛЕГАНИЯ**

- к обхвату груди 26,7 см
- к обхвату талии 39,2 см
- к обхвату бедер 15,2 см
- к обхвату груди 13,6 см

- **ДЛИНЫ И ШИРИНЫ ИЗДЕЛИЯ**

Длина изделия посередине спинки с учетом планки

- для роста 152 см - 119,1 см
- для роста 158 см - 124 см
- для роста 164 см - 128,9 см
- для роста 170 см - 133,9 см
- для роста 176 см - 138,8 см
- для роста 182 см - 140,7 см

Длина плечевого шва с учетом планки

- для обхвата груди 80 см - 23,1 см
- для обхвата груди 84 см - 23,3 см
- для обхвата груди 88 см - 23,5 см
- для обхвата груди 92 см - 23,7 см
- для обхвата груди 96 см - 23,9 см
- для обхвата груди 100 см - 24,1 см
- для обхвата груди 104 см - 24,3 см
- для обхвата груди 108 см - 24,5 см

Длина рукава

- для роста 152 см - 45 см
- для роста 158 см - 47,2 см
- для роста 164 см - 49,5 см
- для роста 170 см - 51,7 см
- для роста 176 см - 53,9 см
- для роста 182 см - 56,2 см

ОБРАЗЕЦ ОПИСАНИЯ ПОШИВА

• ПАРАМЕТРЫ МОДЕЛИ (CM)

	РОСТ	ОБХВАТ ГРУДИ	ОБХВАТ ТАЛИИ	ОБХВАТ БЁДЕР
	178	84	61	91

• ПАРАМЕТРЫ ИЗДЕЛИЯ

ОБХВАТ ГРУДИ (CM) - 84

РОСТ (CM) - 176



- **ЧТО НУЖНО ДЛЯ ПОШИВА**

Выкройка, трикотажное полотно, кулирная гладь, нитки (5 катушек), долевая клеевая кромка (ширина 1,5 см - 40 см), косая клеевая кромка (ширина 1 см - 80 см), прямострочная швейная машина, плоскошовная швейная машина, оверлок, утюг с паром.

Для пошива подойдут различные виды трикотажных полотен мягкие, пластичные: вязаный трикотаж, футер двухниточный или трехниточный петельный. По составу материал может быть с содержанием натуральных (хлопок, шерсть), искусственных (вискоза), синтетических волокон (полиэстер, нейлон) или смешанных (вискоза и эластан, хлопок и полиэстер). Плотность трикотажа 240 - 420 гр/м².

- **РАСХОД ОСНОВНОГО ТРИКОТАЖА ПРИ ШИРИНЕ 150 И 180 СМ**

- для роста от 152 до 158 см - 210 см
- для роста от 164 до 170 см - 220 см
- для роста от 176 до 182 см - 230 см

- **РАСХОД КУЛИРНОЙ ГЛАДИ ПРИ ШИРИНЕ 180 СМ**

Для всех обхватов груди и ростов - 30 см

- **ПОДГОТОВКА ТРИКОТАЖА К РАСКРОЮ**

Перед раскроем трикотаж продекатировать при помощи утюга с паром.

[КАК НАПЕЧАТАТЬ И СКЛЕИТЬ ВЫКРОЙКУ](#)

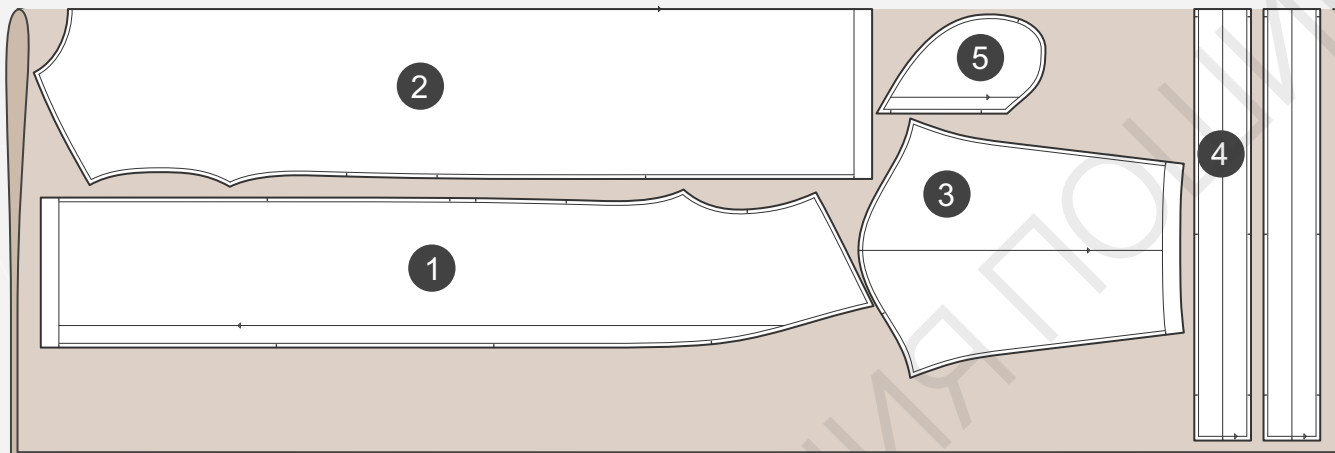
[КАК ПОДГОТОВИТЬ ВЫКРОЙКИ К РАСКРОЮ](#)

[ПРАВИЛА РАСКРОЯ](#)



• РАСКЛАДКА ДЕТАЛЕЙ КРОЯ ИЗ ОСНОВНОГО ТРИКОТАЖА

Сгиб



Кромка

СПЕЦИФИКАЦИЯ ДЕТАЛЕЙ КРОЯ ИЗ ОСНОВНОГО ТРИКОТАЖА

1. Перед - 2 детали,
2. Спинка - 1 деталь со сгибом,
3. Рукав - 2 детали,
4. Планка - 2 детали,
5. Подкладка кармана - 2 детали.

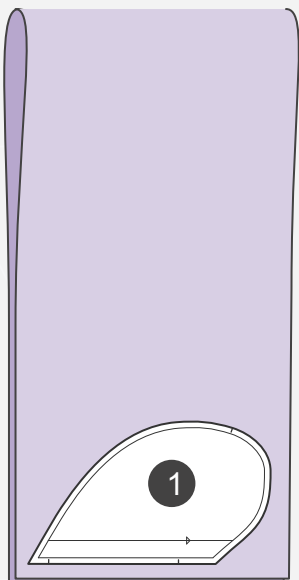
Важно! При крое сделать надсечки (надрезы длиной 2-3 мм) по лекалам, а также по центру горловины спинки. Детали планки кроить в один слой.

[ЗДЕСЬ ВЫ МОЖЕТЕ ОЗНАКОМИТЬСЯ С ПРАВИЛАМИ РАСКРОЯ](#)



- РАСКЛАДКА ДЕТАЛЕЙ КРОЯ ИЗ КУЛИРНОЙ ГЛАДИ

Сгиб



Кромка

СПЕЦИФИКАЦИЯ ДЕТАЛЕЙ КРОЯ ИЗ КУЛИРНОЙ ГЛАДИ

- Подкладка кармана - 2 детали.

[ЗДЕСЬ ВЫ МОЖЕТЕ ОЗНАКОМИТЬСЯ С ПРАВИЛАМИ РАСКРОЯ](#)



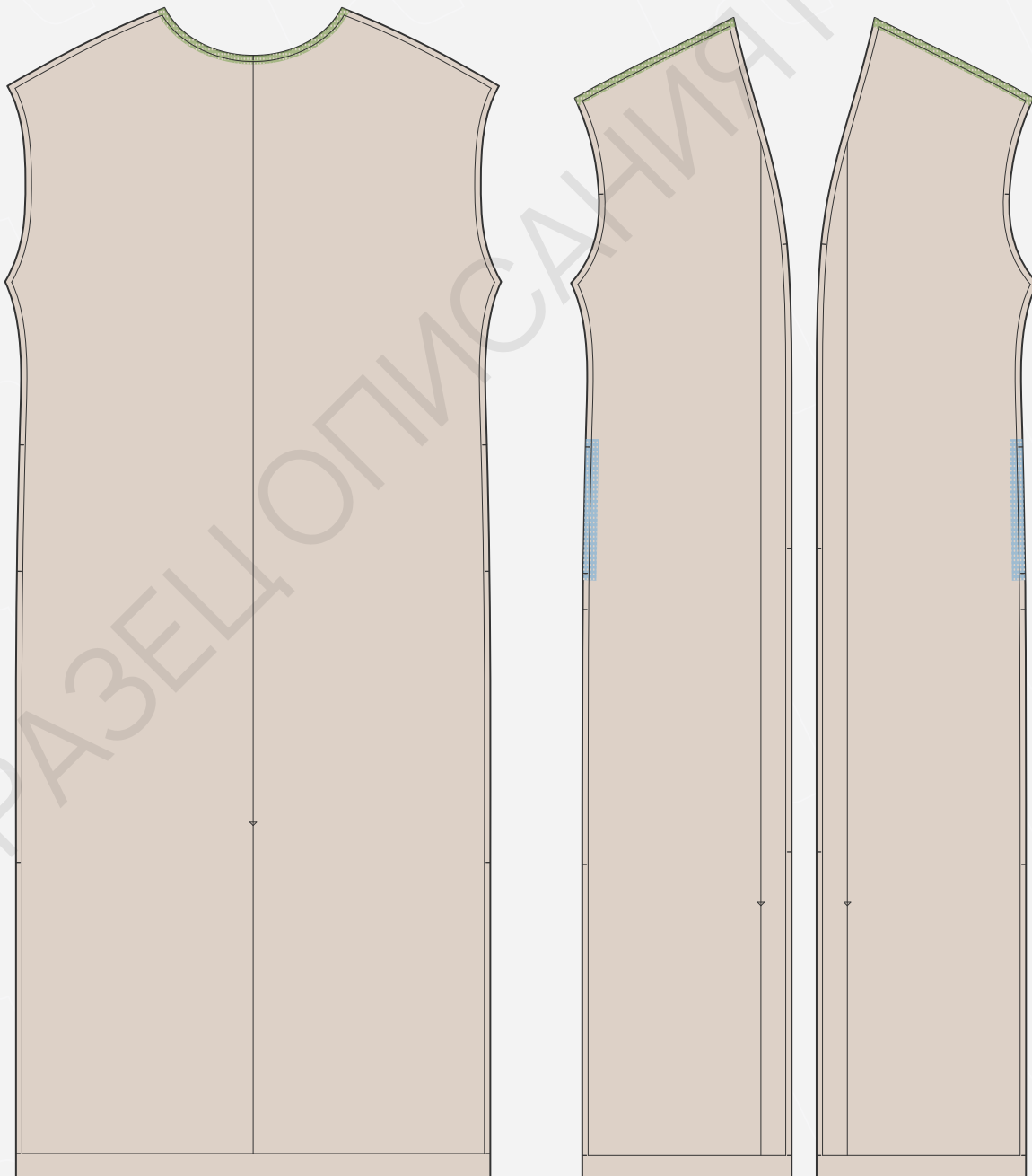
- Проклеить косой клеевой кромкой шириной 1 см срез горловины спинки, плечевые срезы переда. Проклеить долевой клеевой кромкой шириной 1,5 см участок под карманы на боковых срезах переда, заходя за надсечки начала кармана на 1 см.



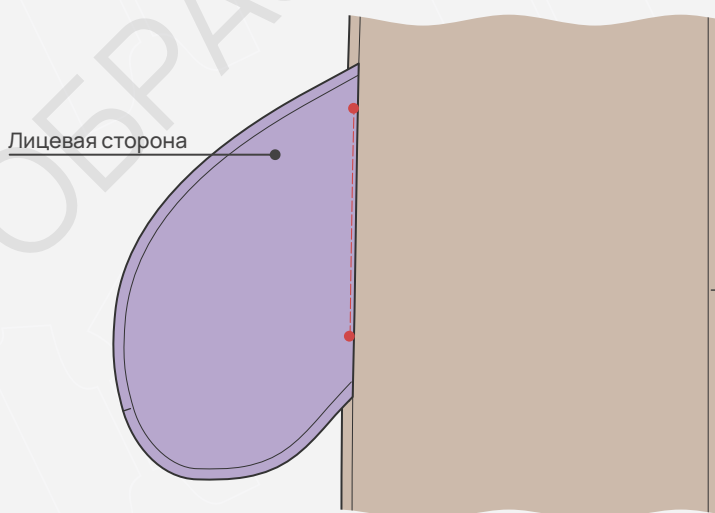
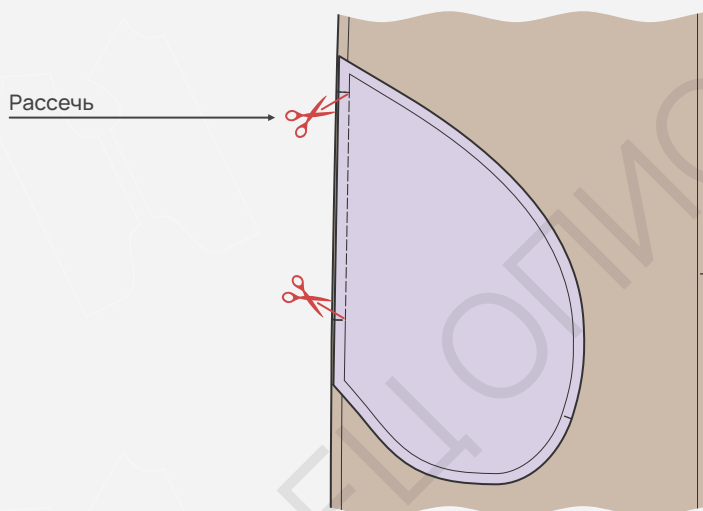
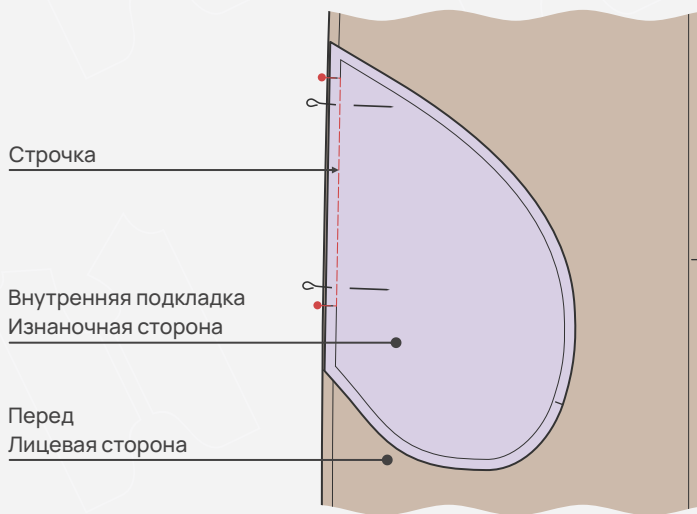
Клеевая косая кромка (ширина 1 см)



Клеевая долевая кромка (ширина 1,5 см)



ОБРАБОТКА КАРМАНОВ



1. Уложить деталь внутренней подкладки кармана лицевой стороной к лицевой стороне детали переда, совмещая рассечки. Зафиксировать булавками. Обтачать вход в карман шириной шва 7 мм, убирая булавки.

Важно! В процессе пошива изделия в начале и конце строчек необходимо ставить закрепки длиной 5 – 7 мм. На схемах закрепки обозначены красными точками.

2. Рассечь припуски рамки кармана на уголок.

3. Настрочить припуск шва обтачивания на деталь подкладки кармана с лицевой стороны на расстоянии 1 мм от шва.