

- 3 Характеристики изделия
- 4 Что нужно для пошива
- 5 Полезные ссылки
- 6 Условные обозначения
- 7 Раскладка деталей кроя
- 10 Дублирование
- 11 Пошаговая технология пошива
  - 11 Обработка карманов
  - 14 Обработка боковых швов
  - 16 Обработка шаговых швов
  - 17 Обработка среднего шва
  - 18 Обработка пояса
  - 21 Обработка низа изделия



ОБРАЗЕЦ ОПИСАНИЯ ПОШИВА

## • ОПИСАНИЕ МОДЕЛИ

Брюки свободного силуэта с заужением к низу. Пояс цельнокроеный с эластичной лентой. В боковых швах карманы. Низ обработан на плоскошовной машине.

### Прибавки на свободу облегания

– к обхвату бедер 8 см

## • ДЛИНЫ И ШИРИНЫ ИЗДЕЛИЯ

### Длина изделия по боковому шву

- для роста 152 см - 87,9 см
- для роста 158 см - 92,1 см
- для роста 164 см - 96,6 см
- для роста 170 см - 101 см
- для роста 176 см - 105,5 см
- для роста 182 см - 109,9 см

### Ширина брюк на уровне колена

- для обхвата бедер 82 см - 54 см
- для обхвата бедер 86 см - 56,1 см
- для обхвата бедер 90 см - 58,1 см
- для обхвата бедер 94 см - 60,1 см
- для обхвата бедер 98 см - 62,2 см
- для обхвата бедер 102 см - 64,2 см
- для обхвата бедер 106 см - 66,3 см
- для обхвата бедер 110 см - 68,3 см
- для обхвата бедер 114 см - 70,4 см
- для обхвата бедер 118 см - 72,4 см
- для обхвата бедер 122 см - 74,6 см
- для обхвата бедер 126 см - 76,6 см

### Ширина брюк на уровне низа

- для обхвата бедер 82 см - 36,6 см
- для обхвата бедер 86 см - 37,9 см
- для обхвата бедер 90 см - 39,1 см
- для обхвата бедер 94 см - 40,3 см
- для обхвата бедер 98 см - 41,5 см
- для обхвата бедер 102 см - 42,8 см
- для обхвата бедер 106 см - 44 см
- для обхвата бедер 110 см - 45,2 см
- для обхвата бедер 114 см - 46,4 см
- для обхвата бедер 118 см - 47,7 см
- для обхвата бедер 122 см - 49 см
- для обхвата бедер 126 см - 50,3 см

- **ЧТО НУЖНО ДЛЯ ПОШИВА**

**Для пошива необходимо**

Выкройка, трикотаж основной, кулирная гладь, долевая клеевая кромка (ширина 1 см - 40 см), эластичная лента (ширина 5 см), нитки (5 катушек), прямострочная швейная машина, плоскошовная швейная машина, оверлок, утюг с паром. Для футера 2-х ниточного потребуются иглы №80 (для трикотажа), для футера 3-х ниточного иглы №80/90 (для трикотажа), для футера с начесом иглы №90 (для трикотажа).

**Рекомендуемые материалы**

Для пошива подойдет трикотаж - футер двухниточный, трехниточный петельный или с начесом. Плотность трикотажа 280 - 420 гр/м<sup>2</sup>.

- **РАСХОД ФУТЕРА ПРИ ШИРИНЕ 180 СМ**

**Для обхвата бедер от 82 до 122 см**

- для роста от 152 до 158 см - 110 см
- для роста от 164 до 170 см - 120 см
- для роста от 176 до 182 см - 130 см

**Для обхвата бедер 126 см**

- для роста от 158 до 164 см - 135 см
- для роста от 170 до 176 см - 145 см

- **РАСХОД КУЛИРНОЙ ГЛАДИ ПРИ ШИРИНЕ 180 СМ**

- для всех обхватов бедер и ростов - 35 см



- **РАСХОД ЭЛАСТИЧНОЙ ЛЕНТЫ ШИРИНОЙ 5 СМ**


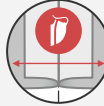





- для обхвата талии от 59 до 62 см - 60,5 см
- для обхвата талии от 63 до 66 см - 64,5 см
- для обхвата талии от 67 до 70 см - 68,5 см
- для обхвата талии от 71 до 74 см - 72,5 см
- для обхвата талии от 75 до 78 см - 76,5 см
- для обхвата талии от 79 до 82 см - 80,5 см
- для обхвата талии от 83 до 86 см - 84,5 см
- для обхвата талии от 87 до 90 см - 88,5 см
- для обхвата талии от 91 до 93 см - 92,5 см




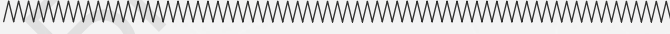
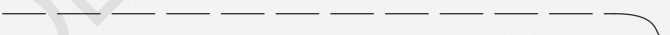



- [Как напечатать и склеить выкройку](#)
- [Правила раскроя](#)



ОБРАЗЕЦ ОПИСАНИЯ ПОШИВА

-  Лицевая сторона (основной материал)
-  Изнаночная сторона (основной материал)
-  Лицевая сторона (подкладка)
-  Изнаночная сторона (подкладка)
-  Дублирин
-  Долевая клеевая кромка (шир. 1 см)
-  Косая клеевая кромка (шир. 1 см)
-  Долевая клеевая кромка (шир. 1,5 см)

-  Схема утюжки: заутюживание на одну сторону
-  Схема утюжки: разутюживание
-  Схема утюжки: заутюживание с образованием канта
-  Ножницы
-  Утюг
-  Портновский мел
-  Смена ниток

-  Стачивающая строчка
-  Стачивающе-обметочная строчка оверлока, четырехниточный шов, верхний застил
-  Стачивающе-обметочная строчка оверлока, четырехточный шов, нижний застил
-  Мелкий зигзаг
-  Сметочная строчка
-  Строчка выметывания
-  Ручной шов «козлик»
-  Роликовый шов

Стачивающая строчка

Стачивающе-обметочная строчка оверлока, четырехниточный шов, верхний застил

Стачивающе-обметочная строчка оверлока, четырехточный шов, нижний застил

Мелкий зигзаг

Сметочная строчка

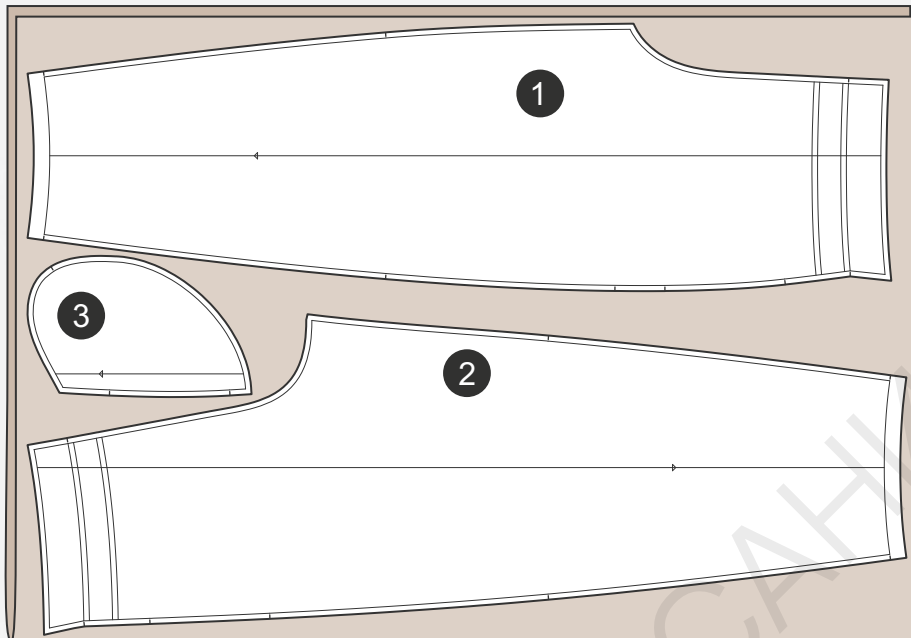
Строчка выметывания

Ручной шов «козлик»

Роликовый шов

- РАСКЛАДКА ДЕТАЛЕЙ КРОЯ ИЗ ФУТЕРА ДЛЯ ОБХВАТА БЕДЕР ОТ 82 ДО 122 СМ

Кромка



Сгиб

### СПЕЦИФИКАЦИЯ ДЕТАЛЕЙ КРОЯ ИЗ ФУТЕРА

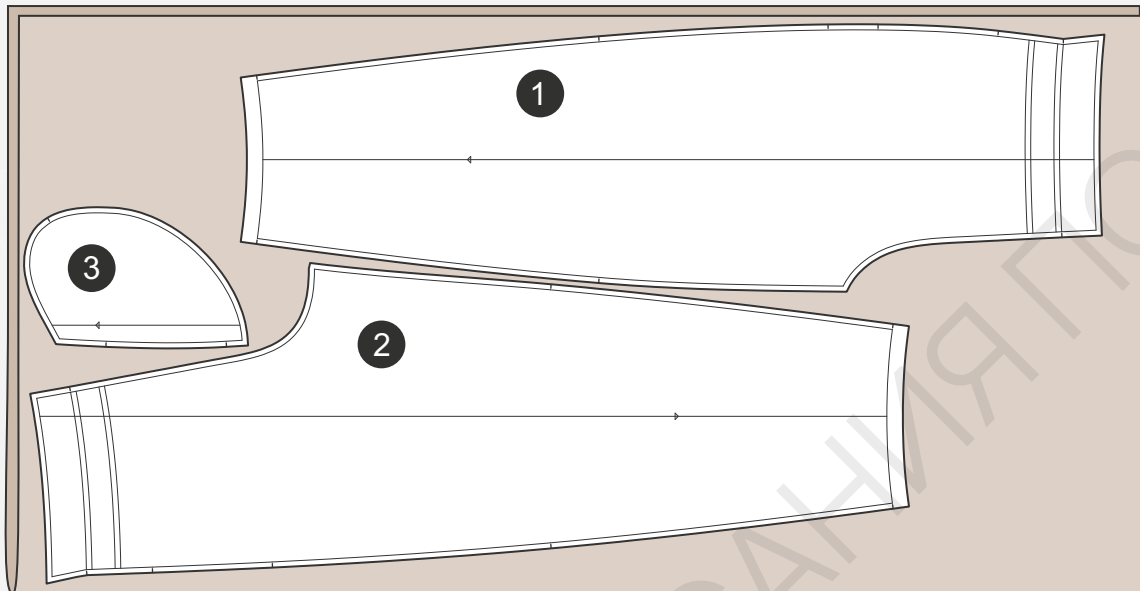
1. Передняя половинка - 2 детали,
2. Задняя половинка - 2 детали,
3. Подкладка кармана - 2 детали.



[Здесь вы сможете познакомиться с правилами раскроя](#)

- РАСКЛАДКА ДЕТАЛЕЙ КРОЯ ИЗ ФУТЕРА ДЛЯ ОБХВАТА БЕДЕР 126 СМ

Кромка



Сгиб

### СПЕЦИФИКАЦИЯ ДЕТАЛЕЙ КРОЯ ИЗ ФУТЕРА

1. Передняя половинка - 2 детали,
2. Задняя половинка - 2 детали,
3. Подкладка кармана - 2 детали.

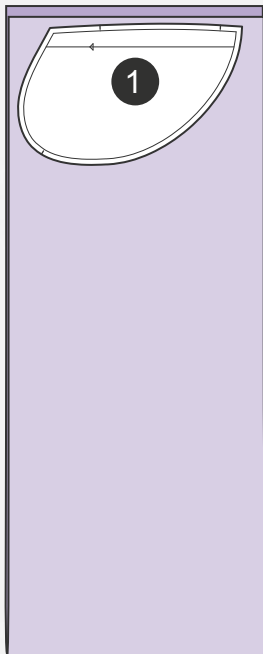


[Здесь вы сможете познакомиться с правилами раскроя](#)



- РАСКЛАДКА ДЕТАЛЕЙ КРОЯ ИЗ КУЛИРНОЙ ГЛАДИ

Кромка



Сгиб

## СПЕЦИФИКАЦИЯ ДЕТАЛЕЙ КРОЯ ИЗ КУЛИРНОЙ ГЛАДИ

1. Подкладка кармана - 2 детали.



[Здесь вы сможете познакомиться с правилами раскроя](#)

- Проклеить долевой клеевой кромкой шириной 1 см участок под карманы на боковых срезах передних половинок, заходя за надсечки на 1 см.



Долевая клеевая кромка

