



Helper Sew



# ОПИСАНИЕ ПОШИВА САРАФАНА ROXANA

#HELPERSEW\_ROXANA

КЛИКНИТЕ НА НАЗВАНИЕ ГЛАВЫ ДЛЯ БЫСТРОГО ПРЕХОДА



- 3** ТЕХНИЧЕСКИЙ РИСУНОК
- 4** ОПИСАНИЕ И ХАРАКТЕРИСТИКИ ИЗДЕЛИЯ
- 5** ПАРАМЕТРЫ ИЗДЕЛИЯ И МОДЕЛИ
- 6** ЧТО НУЖНО ДЛЯ ПОШИВА
- 8** РАСКЛАДКА ДЕТАЛЕЙ КРОЯ
- 9** ДУБЛИРОВАНИЕ ДЕТАЛЕЙ КРОЯ
- 10** ПОШАГОВАЯ ТЕХНОЛОГИЯ ПОШИВА ▼
  - 10 ОБРАБОТКА ПЕРЕДА
  - 11 ОБРАБОТКА СПИНКИ
  - 13 ОБРАБОТКА БОКОВЫХ ШВОВ
  - 15 ОБРАБОТКА НИЗА ИЗДЕЛИЯ
  - 16 ОБРАБОТКА ПОДКЛАДКИ
  - 19 СОЕДИНЕНИЕ ИЗДЕЛИЯ С ПОДКЛАДКОЙ
- 23** УСЛОВНЫЕ ОБОЗНАЧЕНИЯ
- 24** ПОЛОЖЕНИЕ ОБ АВТОРСКОМ ПРАВЕ. КОНТАКТЫ.



ЖЕЛАЕМ ПРИЯТНОГО ПОШИВА!



- **ОПИСАНИЕ МОДЕЛИ**

Сарафан большого объема с умеренным расклешением к низу, на бретелях. Верх переда и спинки с кулиской, внутрь которой продеты завязки. Спинка со средним швом.

Сарафан сшит из сорочечной ткани, состав хлопок 100%, плотность 120 гр/м<sup>2</sup>.

- **ПРИБАВКИ НА СВОБОДУ ОБЛЕГАНИЯ**

- к обхвату груди 55 см
- к обхвату бедер 87 см

- **ДЛИНЫ И ШИРИНЫ ИЗДЕЛИЯ**

**Длина изделия по средней линии спинки**

- для роста 152 см - 102,7 см
- для роста 158 см - 107 см
- для роста 164 см - 111,2 см
- для роста 170 см - 115,5 см
- для роста 176 см - 119,7 см
- для роста 182 см - 124 см

• ПАРАМЕТРЫ МОДЕЛИ (CM)

	РОСТ	ОБХВАТ ГРУДИ	ОБХВАТ ТАЛИИ	ОБХВАТ БЁДЕР
	175	86	63	89

• ПАРАМЕТРЫ ИЗДЕЛИЯ

ОБХВАТ ГРУДИ (CM) - 84

РОСТ (CM) - 176



- **ЧТО НУЖНО ДЛЯ ПОШИВА**

Выкройка, ткань, нитки (4 катушки), косая клеевая кромка (ширина 1 см - 1 м), витой шнур (4 м), декоративные кисточки (4 штуки), прямострочная швейная машина, оверлок, утюг с паром.

Для пошива подойдут ткани сорочечной или плательной группы, умеренно плотные, мягкие, пластичные. По составу материал может быть из натуральных (хлопок, лен), искусственных (вискоза) или смешанных волокон (полиэстер и вискоза, хлопок и полиэстер, хлопок и нейлон).

Плотность ткани 55-150 гр/м<sup>2</sup>.

- **РАСХОД ТКАНИ ПРИ ШИРИНЕ 140 СМ**

**Для обхвата груди от 80 до 88 см**

- для роста от 152 см - 385 см
- для роста от 158 см - 400 см
- для роста от 164 см - 415 см
- для роста от 170 см - 430 см
- для роста от 176 см - 445 см
- для роста от 182 см - 460 см

**Для обхвата груди от 92 до 96 см**

- для роста от 152 см - 395 см
- для роста от 158 см - 410 см
- для роста от 164 см - 425 см
- для роста от 170 см - 440 см
- для роста от 176 см - 455 см
- для роста от 182 см - 470 см

**Для обхвата груди 100 см**

- для роста от 152 см - 405 см
- для роста от 158 см - 420 см
- для роста от 164 см - 435 см
- для роста от 170 см - 450 см
- для роста от 176 см - 465 см
- для роста от 182 см - 480 см

**Для обхвата груди от 104 до 108 см**

- для роста от 152 см - 410 см
- для роста от 158 см - 425 см
- для роста от 164 см - 440 см
- для роста от 170 см - 455 см
- для роста от 176 см - 470 см
- для роста от 182 см - 485 см

**• ПОДГОТОВКА ТКАНИ К РАСКРОЮ**

Ткань из натуральных волокон необходимо предварительно замочить в теплой воде на 30 минут, затем высушить при комнатной температуре, но оставляя немного влаги в ткани. Прodeкатировать при помощи утюга с паром.

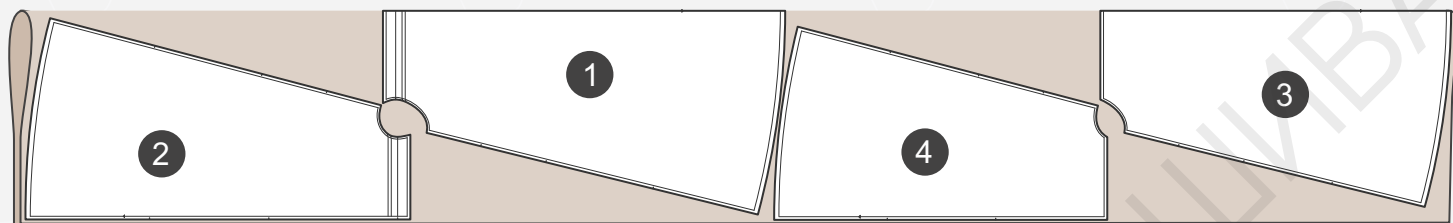
[КАК НАПЕЧАТАТЬ И СКЛЕИТЬ ВЫКРОЙКУ](#)

[КАК ПОДГОТОВИТЬ ВЫКРОЙКИ К РАСКРОЮ](#)

[ПРАВИЛА РАСКРОЯ](#)



Сгиб



Кромка

### СПЕЦИФИКАЦИЯ ДЕТАЛЕЙ КРОЯ

1. Перед - 1 деталь со сгибом,
2. Спинка - 2 детали.
3. Подкладка переда - 1 деталь со сгибом,
4. Подкладка спинки - 2 детали.

[ЗДЕСЬ ВЫ МОЖЕТЕ ОЗНАКОМИТЬСЯ С ПРАВИЛАМИ РАСКРОЯ](#)

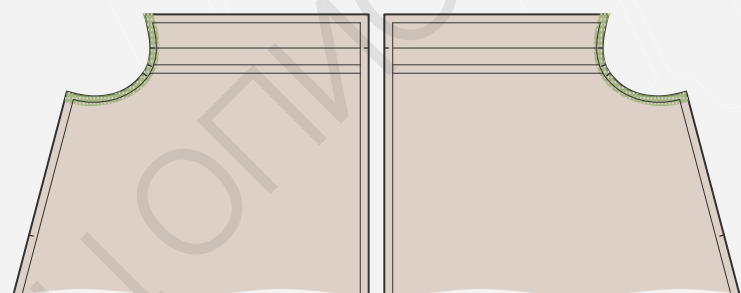
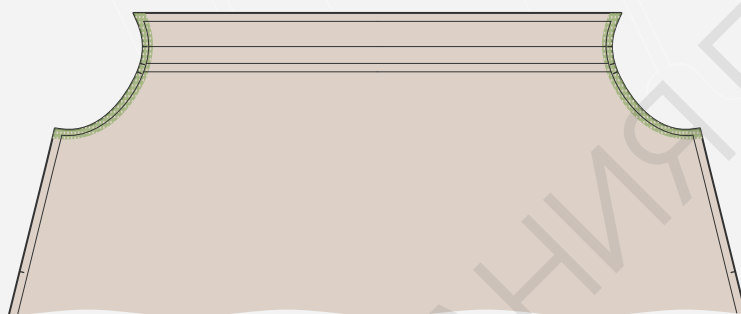




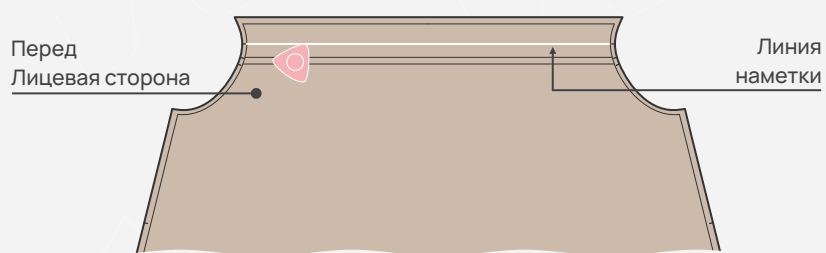
- Проклеить косой клеевой кромкой срезы проймы переда и спинки.



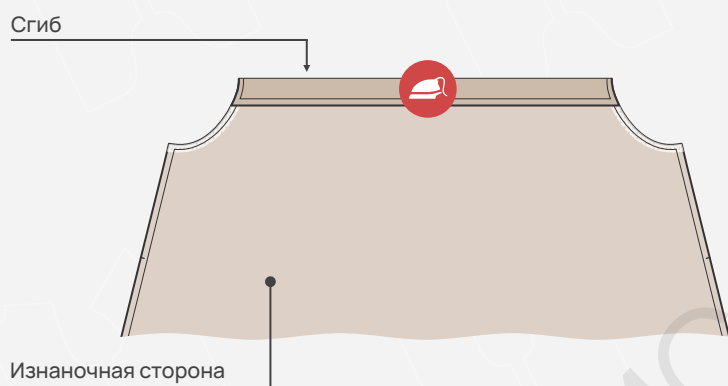
Косая клеевая кромка (ширина 1 см)



## ОБРАБОТКА ПЕРЕДА



1. Ориентируясь на надсечки, наметить с лицевой стороны линию сгиба припуска верхнего среза переда.



2. Заутюжить припуск верхнего среза на изнаночную сторону по намеченной линии.