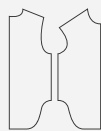


ОПИСАНИЕ ПОШИВА  
ПЛАТЬЯ OLLIE

#helpersew\_ollie



**Helper Sew**

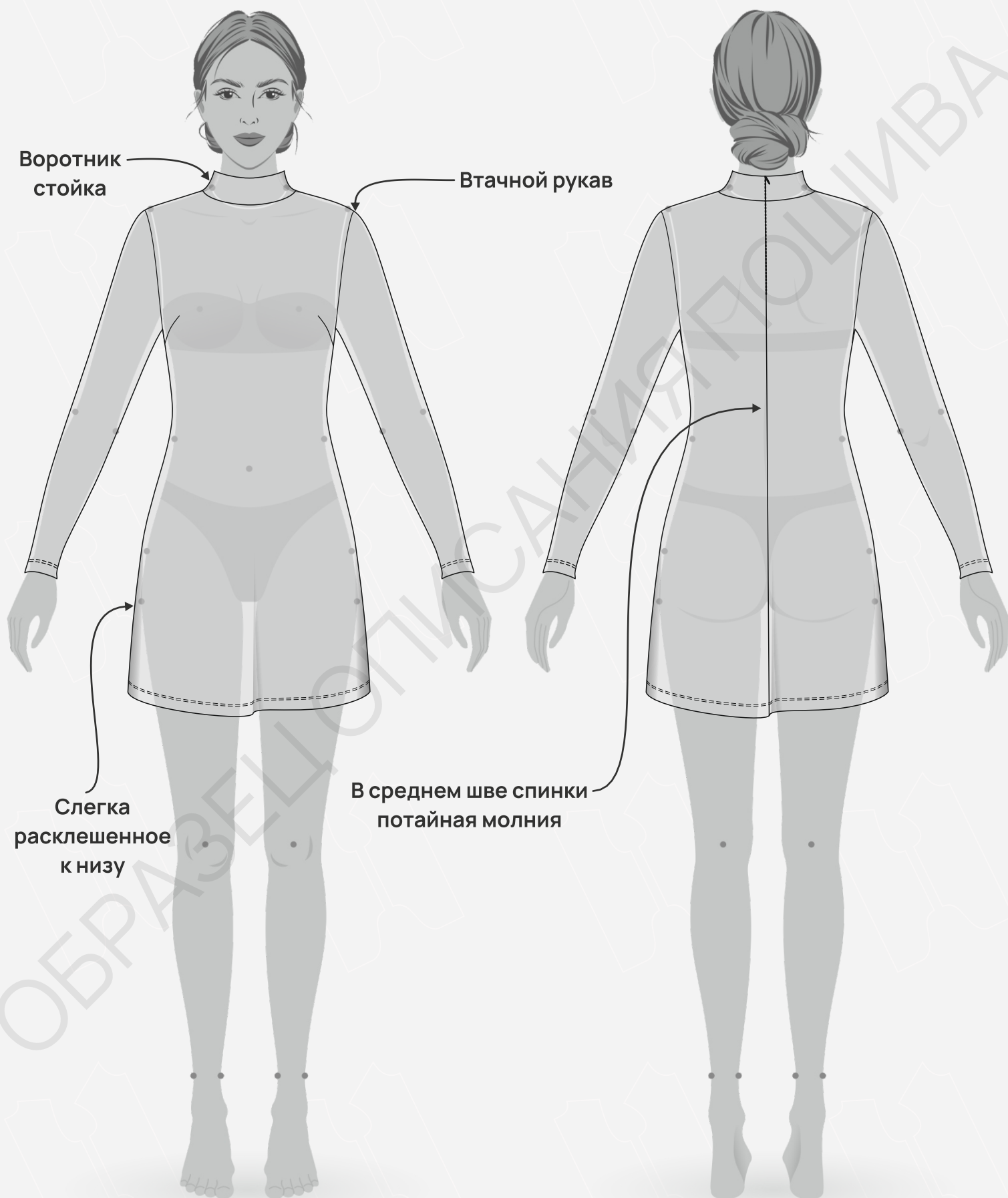
Кликните на название главы  
для быстрого перехода



- 3 ТЕХНИЧЕСКИЙ РИСУНОК**
- 4 ОПИСАНИЕ И ХАРАКТЕРИСТИКИ ИЗДЕЛИЯ**
- 5 ПАРАМЕТРЫ ИЗДЕЛИЯ И МОДЕЛИ**
- 6 ЧТО НУЖНО ДЛЯ ПОШИВА**
- 7 РАСКЛАДКА ДЕТАЛЕЙ КРОЯ**
- 8 ДУБЛИРОВАНИЕ ДЕТАЛЕЙ КРОЯ**
- 9 ПОШАГОВАЯ ТЕХНОЛОГИЯ ПОШИВА ▼**
  - 9 СТАЧИВАНИЕ СРЕДНЕГО ШВА СПИНКИ
  - 11 СТАЧИВАНИЕ ВЫТАЧЕК
  - 12 СБОРКА ИЗДЕЛИЯ
  - 13 ЗАГОТОВКА И ВТАЧИВАНИЕ РУКАВОВ
  - 14 ВТАЧИВАНИЕ СТОЙКИ В ГОРЛОВИНУ
  - 15 ВТАЧИВАНИЕ ПОТАЙНОЙ МОЛНИИ
  - 16 ПРИТАЧИВАНИЕ ВНУТРЕННЕЙ СТОЙКИ
  - 19 ОБРАБОТКА НИЗА ИЗДЕЛИЯ
  - 20 ОБРАБОТКА НИЗА РУКАВА
  - 20 ОКОНЧАТЕЛЬНАЯ УТЮЖКА ИЗДЕЛИЯ
- 21 УСЛОВНЫЕ ОБОЗНАЧЕНИЯ**
- 22 ПОЛОЖЕНИЕ ОБ АВТОРСКОМ ПРАВЕ. КОНТАКТЫ.**



**ЖЕЛАЕМ ПРИЯТНОГО ПОШИВА!**





## ● ОПИСАНИЕ МОДЕЛИ

Платье полуприлегающего силуэта, слегка расклешенное к низу, с воротником-стойкой. По переду нагрудные вытачки. В среднем шве спинки потайная молния. Рукав длинный втачной. Низ изделия и рукавов обработаны на плоскошовной машине.

Платье сшито из плательного трикотажа, состав полиэстер 63%, вискоза 32%, эластан 5%, плотность 250 гр/м<sup>2</sup>.

## ● ПРИБАВКИ НА СВОБОДУ ОБЛЕГАНИЯ

- к обхвату груди 4 см
- к обхвату талии 9,5 см
- к обхвату бедер 5 см
- к обхвату плеча 1,6 см

## ● ДЛИНЫ И ШИРИНЫ ИЗДЕЛИЯ

### Длина изделия по средней линии спинки без учета стойки

- для роста 152 см - 74,2 см
- для роста 158 см - 78,2 см
- для роста 164 см - 82,2 см
- для роста 170 см - 86,2 см
- для роста 176 см - 90,2 см
- для роста 182 см - 92,2 см

### Длина рукава

- для роста 152 см - 53,5 см
- для роста 158 см - 55,5 см
- для роста 164 см - 57,5 см
- для роста 170 см - 59,5 см
- для роста 176 см - 61,5 см
- для роста 182 см - 63,5 см

● ПАРАМЕТРЫ МОДЕЛИ (СМ)

	Рост	Обхват груди	Обхват талии	Обхват бёдер
	171	85	61	89

● ПАРАМЕТРЫ ИЗДЕЛИЯ

Обхват груди (см) - **84**

Рост (см) - **170**



## ● ЧТО НУЖНО ДЛЯ ПОШИВА

Выкройка, трикотаж, нитки (4 катушки), дублерин для трикотажа (30 см), долевая клеевая кромка (ширина 1,5 см - 150 см), потайная молния (длина 50 см), обычная швейная машина, лапка для притачивания потайной молнии, оверлок, плоскошовная машина, утюг с паром.

Для пошива подойдут различные виды трикотажных полотен мягкие, пластичные - джерси, фактурный вязаный трикотаж.

По составу материал может быть из натуральных (шерсть), синтетических (полиэстер, акрил) или смешанных волокон (вискоза и эластан, ангора и полиэстер, хлопок и лайкра). Плотность трикотажа 200 - 350 гр/м<sup>2</sup>.

## ● РАСХОД ТРИКОТАЖА ПРИ ШИРИНЕ 150 СМ

**Для обхвата груди от 80 до 92 см**

- рост от 152 до 158 см - 140 см
- рост от 164 до 170 см - 150 см
- рост от 176 до 182 см - 160 см

**Для обхвата груди от 96 до 100 см**

- рост от 152 до 158 см - 155 см
- рост от 164 до 170 см - 165 см
- рост от 176 до 186 см - 175 см

## ● ПОДГОТОВКА ТРИКОТАЖА К РАСКРОЮ

Трикотаж необходимо продекатировать при помощи утюга с паром.

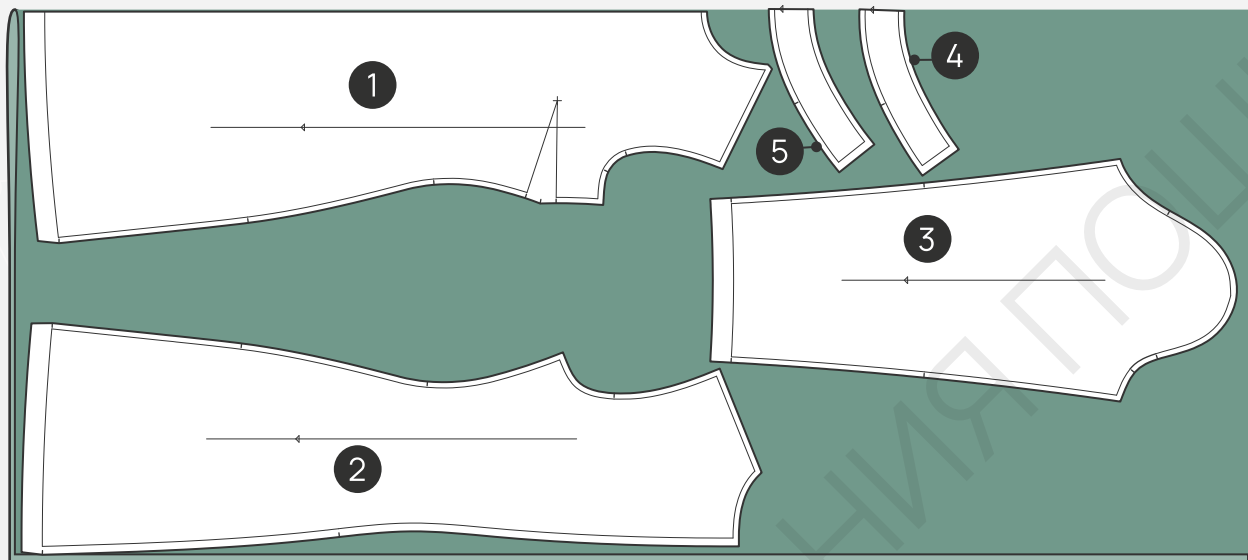
- Как напечатать и склеить выкройку
- Как подготовить выкройки к раскрою
- Правила раскроя





● РАСКЛАДКА ДЕТАЛЕЙ КРОЯ

Сгиб



Кромка

СПЕЦИФИКАЦИЯ ДЕТАЛЕЙ КРОЯ

- 1. Перед - 1 деталь со сгибом,
- 2. Спинка - 2 детали,
- 3. Рукав - 2 детали,
- 4. Внешняя стойка - 1 деталь со сгибом,
- 5. Внутренняя стойка - 1 деталь со сгибом.

Здесь вы можете ознакомиться с правилами раскроя



- Продублировать полностью детали внешней и внутренней стоек. Долевой клеевой кромкой продублировать припуск под застежку-молнию на деталях стоек и спинки, заходя за рассечки на 1 см.



Дублерин



Клеевая кромка (ширина 1,5 см)

