



Helper Sew



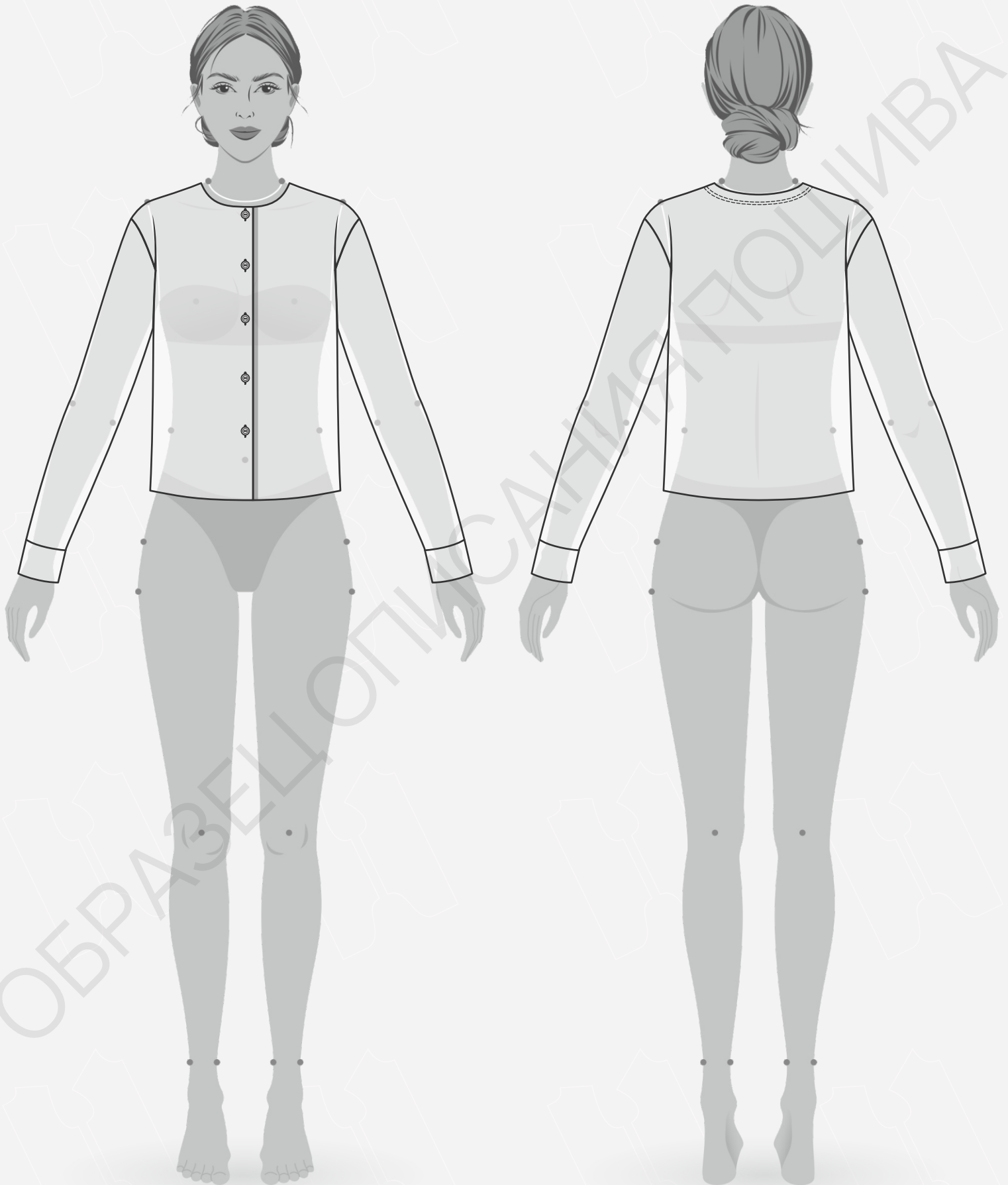
# ОПИСАНИЕ ПОШИВА КАРДИГАНА GLORIA

#HELPERSEW\_GLORIA

КЛИКНИТЕ НА НАЗВАНИЕ ГЛАВЫ ДЛЯ БЫСТРОГО ПРЕХОДА



- 3 ТЕХНИЧЕСКИЙ РИСУНОК**
- 4 ОПИСАНИЕ И ХАРАКТЕРИСТИКИ ИЗДЕЛИЯ**
- 5 ПАРАМЕТРЫ ИЗДЕЛИЯ И МОДЕЛИ**
- 6 ЧТО НУЖНО ДЛЯ ПОШИВА**
- 7 РАСКЛАДКА ДЕТАЛЕЙ КРОЯ**
- 9 ДУБЛИРОВАНИЕ ДЕТАЛЕЙ КРОЯ**
- 10 ПОШАГОВАЯ ТЕХНОЛОГИЯ ПОШИВА ▼**
  - 10 ОБРАБОТКА ПЕРЕДА
  - 14 ОБРАБОТКА СПИНКИ
  - 15 ОБРАБОТКА ПЛЕЧЕВЫХ ШВОВ
  - 17 ОБРАБОТКА РУКАВОВ
  - 18 ОБРАБОТКА БОКОВЫХ ШВОВ И ШВОВ РУКАВА
  - 19 ОБРАБОТКА МАНЖЕТ
  - 21 ОБРАБОТКА НИЗА ИЗДЕЛИЯ
  - 23 НАМЕТКА И ОБРАБОТКА ПЕТЕЛЬ И ПУГОВИЦ
- 24 УСЛОВНЫЕ ОБОЗНАЧЕНИЯ**
- 25 ПОЛОЖЕНИЕ ОБ АВТОРСКОМ ПРАВЕ. КОНТАКТЫ.**



- **ОПИСАНИЕ МОДЕЛИ**

Кардиган умеренного объема, прямого силуэта, с чуть спущенным рукавом, с центральной застежкой на 5 прорезных петель и 5 пуговиц. Рукав одношовный длинный с притачной манжетой. Низ изделия в подгибку с потайным швом.

Кардиган сшит из вязаного трикотажа, состав 45% полиэстер, 35% акрил, 20% вискоза, плотность 330 гр/м<sup>2</sup>.

- **ПРИБАВКИ НА СВОБОДУ ОБЛЕГАНИЯ**

- к обхвату груди 18,6 см
- к обхвату талии 33,5 см
- к обхвату плеча 11 см

- **ДЛИНЫ И ШИРИНЫ ИЗДЕЛИЯ**

**Длина изделия посередине спинки**

- для роста 152 см - 49,8 см
- для роста 158 см - 51,2 см
- для роста 164 см - 52,5 см
- для роста 170 см - 53,8 см
- для роста 176 см - 55,2 см
- для роста 182 см - 56,5 см

**Длина плечевого шва**

- для обхвата груди 80 см - 19,1 см
- для обхвата груди 84 см - 19,3 см
- для обхвата груди 88 см - 19,5 см
- для обхвата груди 92 см - 19,7 см
- для обхвата груди 96 см - 19,9 см
- для обхвата груди 100 см - 20,1 см
- для обхвата груди 104 см - 20,4 см
- для обхвата груди 108 см - 20,6 см

**Длина рукава**

- для роста 152 см - 46,9 см
- для роста 158 см - 49,1 см
- для роста 164 см - 51,3 см
- для роста 170 см - 53,4 см
- для роста 176 см - 55,6 см
- для роста 182 см - 57,8 см

• ПАРАМЕТРЫ МОДЕЛИ (СМ)

	РОСТ	ОБХВАТ ГРУДИ	ОБХВАТ ТАЛИИ	ОБХВАТ БЁДЕР
	178	84	61	91

• ПАРАМЕТРЫ ИЗДЕЛИЯ

ОБХВАТ ГРУДИ (СМ) - 84

РОСТ (СМ) - 176



- **ЧТО НУЖНО ДЛЯ ПОШИВА**

Выкройка, трикотажное полотно, дублерин для трикотажа (60 см), косая клеевая кромка (ширина 1 см - 40 см), долевая клеевая кромка (ширина 1,5 см - 1 м), нитки (5 катушек), пуговицы (диаметр 1,5 см - 5 штук), прямострочная швейная машина, плоскошовная швейная машина, оверлок, утюг с паром.

Для пошива подойдет вязанный трикотаж - мягкий, фактурный, пластичный.

По составу материал может быть из натуральных (шерсть), синтетических (полиэстер, акрил) или смешанных волокон (шерсть и вискоза, акрил и полиэстер).

Плотность трикотажа 240 - 420 гр/м<sup>2</sup>.

- **РАСХОД ТРИКОТАЖА ПРИ ШИРИНЕ 140 СМ**

**Для обхвата груди от 80 до 92 см (0-5 ПГ), 96 см (0-4 ПГ)**

- для роста от 152 до 158 см - 115 см

- для роста от 164 до 170 см - 120 см

- для роста от 176 до 182 см - 125 см

**Для обхвата груди 96 см (5 ПГ), 100-108 см (0-5 ПГ)**

- для роста от 152 до 158 см - 130 см

- для роста от 164 до 170 см - 135 см

- для роста от 176 до 182 см - 140 см

\*ПГ - полнотная группа

- **ПОДГОТОВКА ТРИКОТАЖА К РАСКРОЮ**

Трикотаж необходимо продекатировать при помощи утюга с паром.

[КАК НАПЕЧАТАТЬ И СКЛЕИТЬ ВЫКРОЙКУ](#)

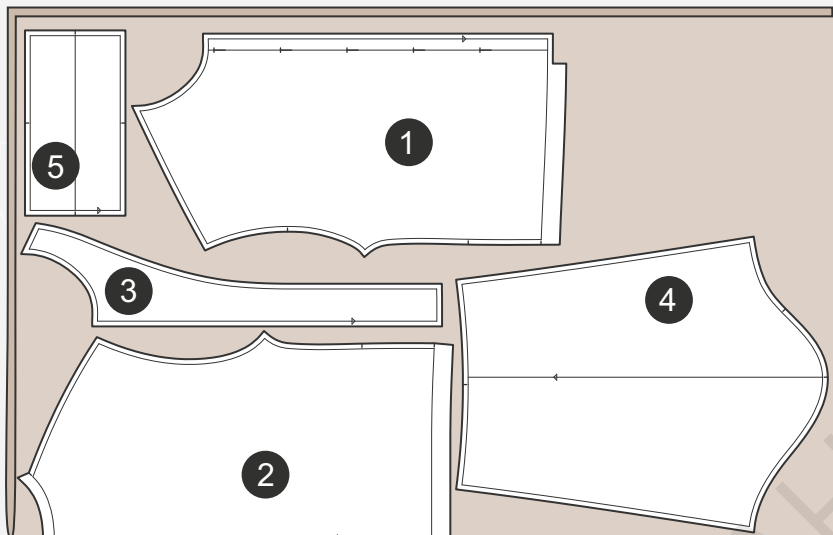
[КАК ПОДГОТОВИТЬ ВЫКРОЙКИ К РАСКРОЮ](#)

[ПРАВИЛА РАСКРОЯ](#)



- РАСКЛАДКА ДЕТАЛЕЙ КРОЯ ДЛЯ ОБХВАТА ГРУДИ ОТ 80 ДО 92 СМ (0-5 ПГ), 96 СМ (0-4 ПГ)

Кромка



Сгиб

### СПЕЦИФИКАЦИЯ ДЕТАЛЕЙ КРОЯ

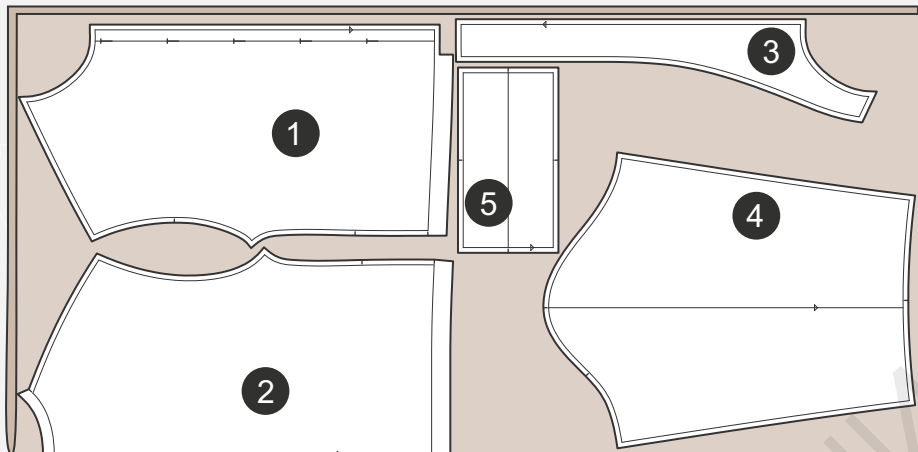
1. Перед - 2 детали,
2. Спинка - 1 деталь со сгибом,
3. Подборт - 2 детали,
4. Рукав - 2 детали,
5. Манжета - 2 детали.

[ЗДЕСЬ ВЫ МОЖЕТЕ ОЗНАКОМИТЬСЯ С ПРАВИЛАМИ РАСКРОЯ](#)



- РАСКЛАДКА ДЕТАЛЕЙ КРОЯ ДЛЯ ОБХВАТА ГРУДИ 96 СМ (5 ПГ), ОТ 100 ДО 108 СМ (0-5 ПГ)

Кромка



Сгиб

### СПЕЦИФИКАЦИЯ ДЕТАЛЕЙ КРОЯ

1. Перед - 2 детали,
2. Спинка - 1 деталь со сгибом,
3. Подборт - 2 детали,
4. Рукав - 2 детали,
5. Манжета - 2 детали.

[ЗДЕСЬ ВЫ МОЖЕТЕ ОЗНАКОМИТЬСЯ С ПРАВИЛАМИ РАСКРОЯ](#)





- Продублировать дублирином для трикотажа детали подборта. На детали переда приклеить косую клеевую кромку шириной 1 см на срезы горловины. На детали подборта приклеить долевую клеевую кромку шириной 1,5 см на внешний срез.



Дублирин для трикотажа



Косая клеевая кромка (ширина 1 см)



Долевая клеевая кромка (ширина 1,5 см)

