



Helper Sew

ОБРАЗЕЦ ОПИСАНИЯ ПОШИВА

ОПИСАНИЕ ПОШИВА ФУТБОЛКИ ТАУА

#HELPERSEW_TAYA

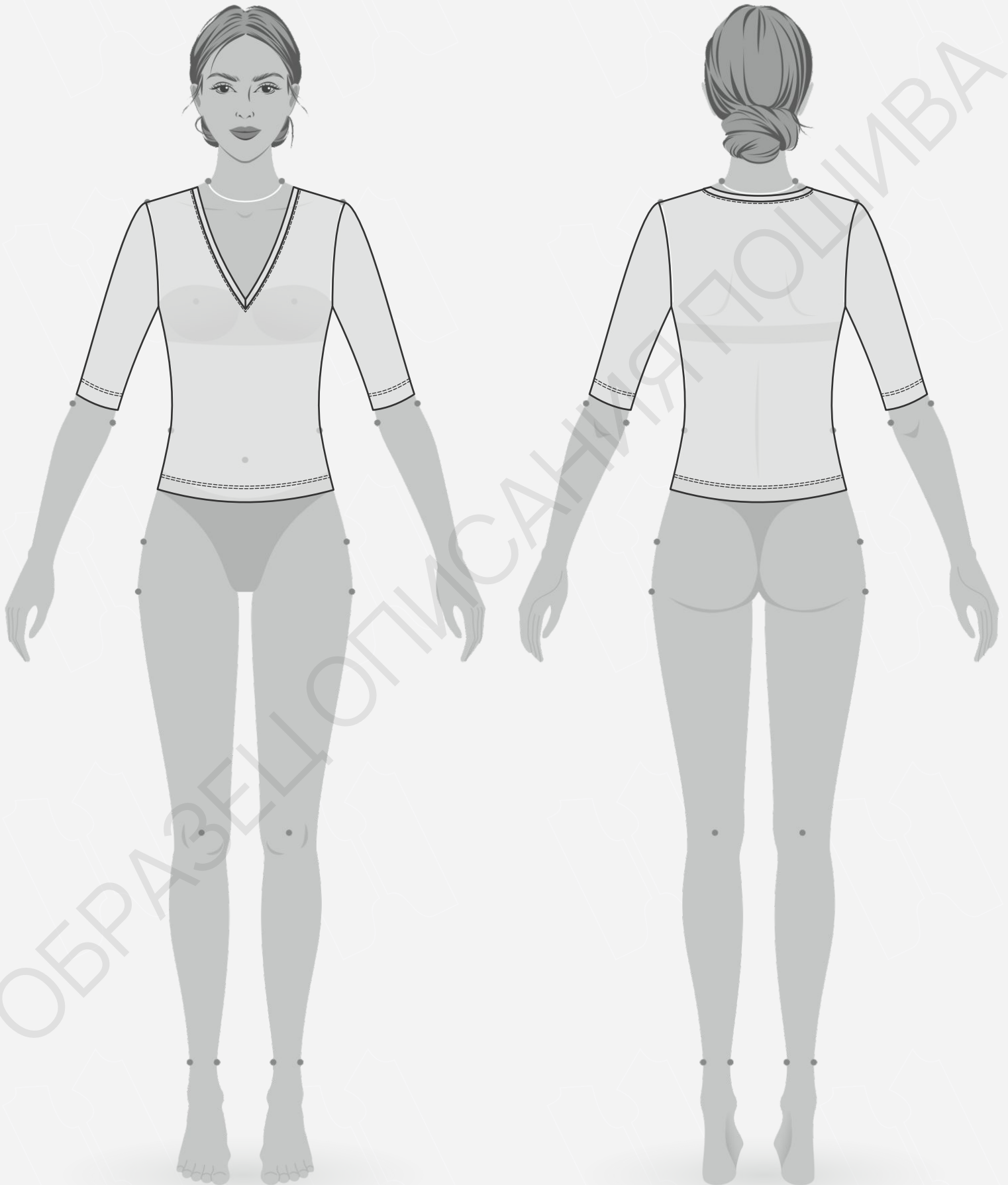
КЛИКНИТЕ НА НАЗВАНИЕ ГЛАВЫ ДЛЯ БЫСТРОГО ПРЕХОДА



- 3 ТЕХНИЧЕСКИЙ РИСУНОК**
- 4 ОПИСАНИЕ И ХАРАКТЕРИСТИКИ ИЗДЕЛИЯ**
- 6 ПАРАМЕТРЫ ИЗДЕЛИЯ И МОДЕЛИ**
- 7 ЧТО НУЖНО ДЛЯ ПОШИВА**
- 8 РАСКЛАДКА ДЕТАЛЕЙ КРОЯ**
- 9 ДУБЛИРОВАНИЕ ДЕТАЛЕЙ КРОЯ**
- 10 ПОШАГОВАЯ ТЕХНОЛОГИЯ ПОШИВА ▼**
 - 10 ОБРАБОТКА ПЛЕЧЕВЫХ ШВОВ
 - 11 ОБРАБОТКА РУКАВОВ
 - 12 ОБРАБОТКА БОКОВЫХ ШВОВ
 - 13 ЗАГОТОВКА БЕЙКИ ГОРЛОВИНЫ
 - 14 ОБРАБОТКА ГОРЛОВИНЫ
 - 17 ОБРАБОТКА НИЗА ИЗДЕЛИЯ
 - 18 ОБРАБОТКА НИЗА РУКАВОВ
- 19 УСЛОВНЫЕ ОБОЗНАЧЕНИЯ**
- 20 ПОЛОЖЕНИЕ ОБ АВТОРСКОМ ПРАВЕ. КОНТАКТЫ.**



ЖЕЛАЕМ ПРИЯТНОГО ПОШИВА!



- **ОПИСАНИЕ МОДЕЛИ**

Футболка прилегающего силуэта с втачным рукавом и V-образным вырезом горловины. Горловина с втачной бейкой. Рукав узкий, длиной до локтя. Низ изделия и низ рукава обработаны на плоскошовной машине.

Футболка сшита из плательного трикотажа, состав 100% вискоза.

- **ПРИБАВКИ НА СВОБОДУ ОБЛЕГАНИЯ**

- к обхвату груди -7,5 см
- к обхвату талии 3 см
- к обхвату плеча 0,5 см

- **ДЛИНЫ И ШИРИНЫ ИЗДЕЛИЯ**

Длина изделия посередине спинки с учётом бейки

- для роста 152 см - 46,5 см
- для роста 158 см - 48 см
- для роста 164 см - 49,5 см
- для роста 170 см - 51 см
- для роста 176 см - 52,5 см
- для роста 182 см - 54 см

Длина плечевого шва

- для обхвата груди 80 см - 9,4 см
- для обхвата груди 84 см - 9,7 см
- для обхвата груди 88 см - 10 см
- для обхвата груди 92 см - 10,1 см
- для обхвата груди 96 см - 10,3 см
- для обхвата груди 100 см - 10,4 см
- для обхвата груди 104 см - 10,6 см
- для обхвата груди 108 см - 10,7 см

Длина рукава

- для роста 152 см - 26,5 см
- для роста 158 см - 27 см
- для роста 164 см - 28 см

- для роста 170 см - 29 см
- для роста 176 см - 30 см
- для роста 182 см - 31 см

ОБРАЗЕЦ ОПИСАНИЯ ПОШИВА

• ПАРАМЕТРЫ МОДЕЛИ (СМ)

	РОСТ	ОБХВАТ ГРУДИ	ОБХВАТ ТАЛИИ	ОБХВАТ БЁДЕР
	171	85	61	89

• ПАРАМЕТРЫ ИЗДЕЛИЯ

ОБХВАТ ГРУДИ (СМ) - 84

РОСТ (СМ) - 170



- **ЧТО НУЖНО ДЛЯ ПОШИВА**

Выкройка, трикотажное полотно, нитки (5 катушек), небольшой отрез дублерина для укрепления выреза горловины, прямострочная швейная машина, плоскошовная швейная машина, оверлок, утюг с паром.

Для пошива подойдут различные виды эластичных трикотажных полотен мягкие, пластичные – кашкорсе, рибана, лапша, трикотаж в мелкий рубчик. По составу материал может быть с содержанием натуральных (хлопок), искусственных (вискоза), синтетических волокон (нейлон, полиэстер, эластан) или смешанных (вискоза и эластан, хлопок и лайкра). Плотность трикотажа 150-220 гр/м².

- **РАСХОД МАТЕРИАЛА ПРИ ШИРИНЕ 180 СМ**

- для роста от 152 до 158 см - 65 см
- для роста от 164 до 170 см - 70 см
- для роста от 176 до 182 см - 75 см

- **ПОДГОТОВКА МАТЕРИАЛА К РАСКРОЮ**

Перед раскроем материал продекатировать при помощи утюга с паром.

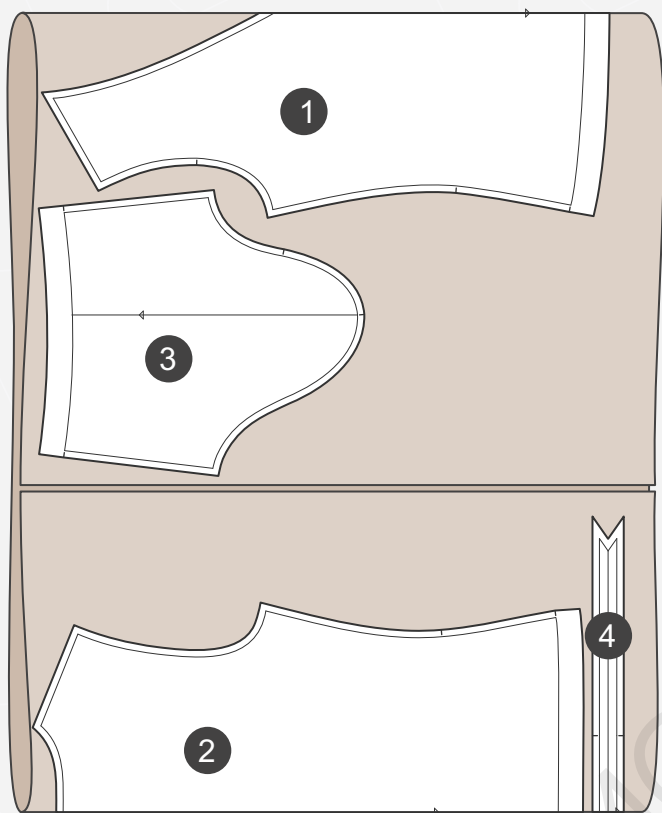
[КАК НАПЕЧАТАТЬ И СКЛЕИТЬ ВЫКРОЙКУ](#)

[КАК ПОДГОТОВИТЬ ВЫКРОЙКИ К РАСКРОЮ](#)

[ПРАВИЛА РАСКРОЯ](#)



Сгиб



Сгиб

СПЕЦИФИКАЦИЯ ДЕТАЛЕЙ КРОЯ

1. Перед - 1 деталь со сгибом,
2. Спинка - 1 деталь со сгибом,
3. Рукав - 2 детали,
4. Бейка горловины - 1 деталь со сгибом.

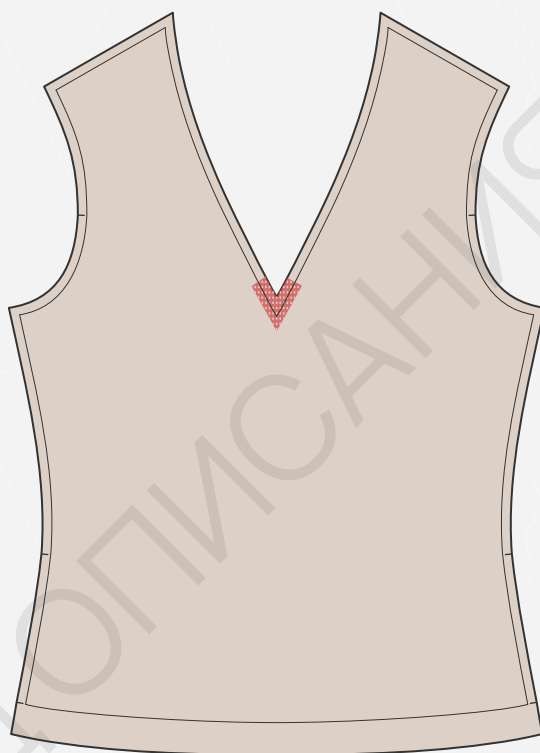
[ЗДЕСЬ ВЫ МОЖЕТЕ ОЗНАКОМИТЬСЯ С ПРАВИЛАМИ РАСКРОЯ](#)



- Продублировать на детали переда угол горловины.



Дублирин средней плотности



ОБРАБОТКА ПЛЕЧЕВЫХ ШВОВ



1. Сложить детали переда и спинки лицевыми сторонами друг к другу, уравнять срезы, зафиксировать булавками. Стачать на оверлоке со стороны спинки, убирая булавки.



2. Заутюжить плечевые швы на деталь переда.