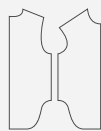


# ОПИСАНИЕ ПОШИВА ФУТБОЛКИ OLIVER

#helpersew\_oliver



**Helper Sew**

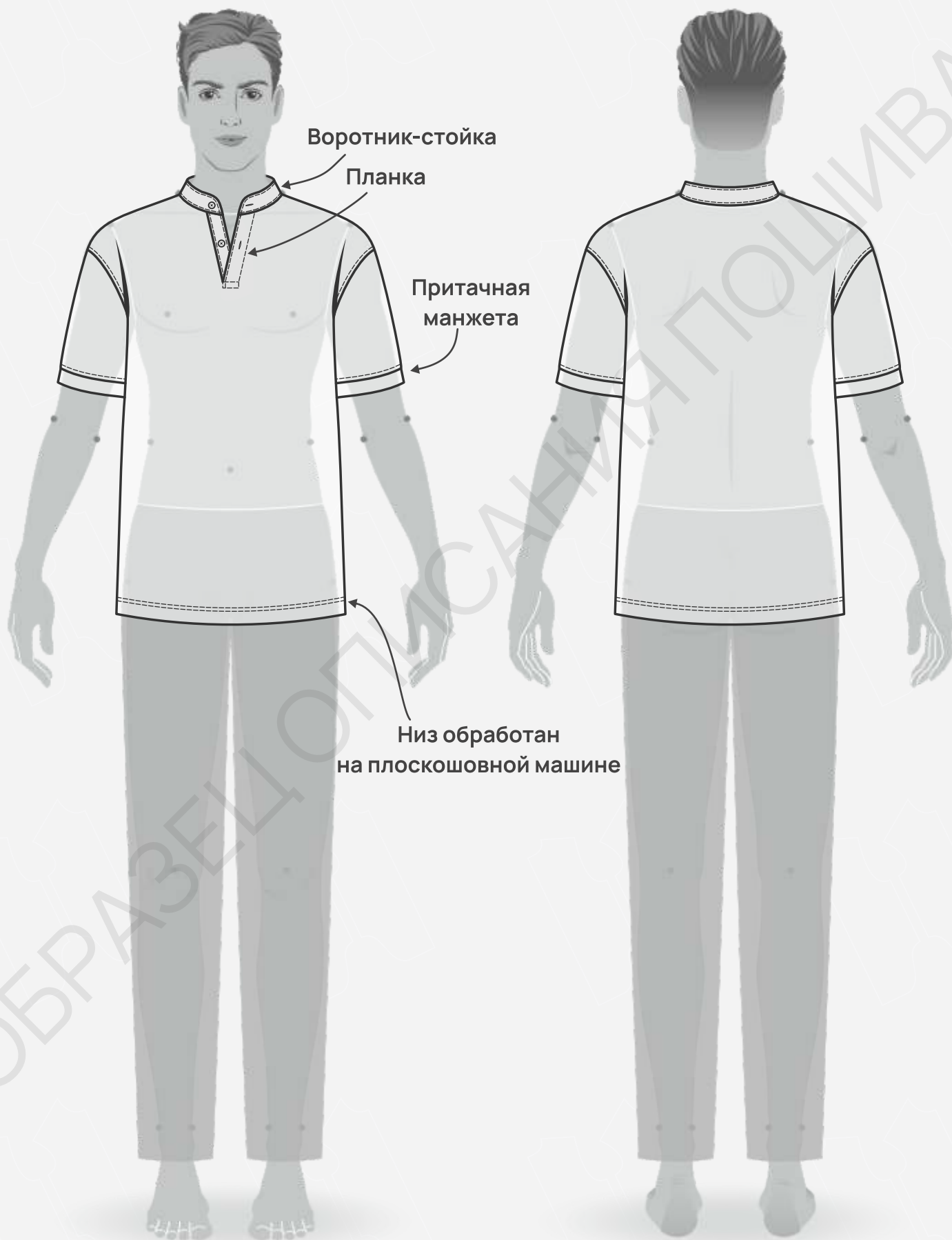
Кликните на название главы  
для быстрого перехода



- 3 ТЕХНИЧЕСКИЙ РИСУНОК**
- 4 ОПИСАНИЕ И ХАРАКТЕРИСТИКИ ИЗДЕЛИЯ**
- 6 ПАРАМЕТРЫ ИЗДЕЛИЯ И МОДЕЛИ**
- 7 ЧТО НУЖНО ДЛЯ ПОШИВА**
- 8 РАСКЛАДКА ДЕТАЛЕЙ КРОЯ**
- 11 ДУБЛИРОВАНИЕ ДЕТАЛЕЙ КРОЯ**
- 12 ПОШАГОВАЯ ТЕХНОЛОГИЯ ПОШИВА ▼**
  - 12 ОБРАБОТКА ЗАСТЕЖКИ-ПОЛО
  - 19 СТАЧИВАНИЕ ПЛЕЧЕВЫХ ШВОВ
  - 20 ВТАЧИВАНИЕ РУКАВОВ
  - 22 СТАЧИВАНИЕ БОКОВЫХ ШВОВ
  - 23 ЗАГОТОВКА МАНЖЕТЫ
  - 24 ПРИТАЧИВАНИЕ МАНЖЕТЫ К РУКАВУ
  - 26 ЗАГОТОВКА ВОРОТНИКА-СТОЙКИ
  - 27 ВТАЧИВАНИЕ СТОЙКИ В ГОРЛОВИНУ
  - 29 ОБРАБОТКА НИЗА ИЗДЕЛИЯ
  - 30 ОБРАБОТКА ПЕТЕЛЬ И ПУГОВИЦ
  - 31 ОКОНЧАТЕЛЬНАЯ УТЮЖКА ИЗДЕЛИЯ
- 32 УСЛОВНЫЕ ОБОЗНАЧЕНИЯ**
- 33 ПОЛОЖЕНИЕ ОБ АВТОРСКОМ ПРАВЕ. КОНТАКТЫ.**



**ЖЕЛАЕМ ПРИЯТНОГО ПОШИВА!**





## ● ОПИСАНИЕ МОДЕЛИ

Футболка-поло прямого силуэта с воротником-стойкой. Застежка на две пуговицы. Рукав рубашечного покроя. По низу рукава притачные манжеты шириной 2,5 см. Про пройме и шву притачивания манжет отделочная строчка шириной 5 мм. По стойке и планке - шириной 1 мм. Низ изделия обработан на плоскошовной машине.

Футболка сшита из трикотажа-пике, состав 100% хлопок, плотность 210 гр/м<sup>2</sup>.

## ● ПРИБАВКИ НА СВОБОДУ ОБЛЕГАНИЯ

- к обхвату груди 10 см
- к обхвату талии 26 см
- к обхвату плеча 11 см
- к обхвату бедер

для обхвата груди от 84 до 92 см

- для роста от 164 до 170 см - 7 см

- для роста от 170 до 188 см - 5 см

для обхвата груди от 96 до 108 см

- для роста от 164 до 170 см - 11 см

- для роста от 170 до 188 см - 8 см

для обхвата груди от 96 до 108 см

- для роста от 164 до 170 см - 14 см

- для роста от 170 до 188 см - 11 см

## ● ОСНОВНЫЕ ДЛИНЫ И ШИРИНЫ ИЗДЕЛИЯ

**Длина изделия по средней линии спинки без учета стойки:**

Для обхвата груди от 84 до 100 см

- для роста 164 см - 68 см,

- для роста 170 см - 70 см,

- для роста 176 см - 72 см,

- для роста 182 см - 74 см,

- для роста 188 см - 76 см.



Для обхвата груди от 84 до 100 см

- для роста 164 см - 71 см,
- для роста 170 см - 73 см,
- для роста 176 см - 75 см,
- для роста 182 см - 77 см,
- для роста 188 см - 79 см.

**Ширина плеча:**

- для обхвата груди от 84 до 96 см - 18 см,
- для обхвата груди от 100 до 120 см - 21 см.

**Длина рукава с учетом манжеты:**

- для обхвата груди от 84 до 96 см - 23 см,
- для обхвата груди от 100 до 120 см - 24 см.

● ПАРАМЕТРЫ МОДЕЛИ (СМ)

	Рост	Обхват груди	Обхват талии	Обхват бёдер
	189	97	75	95

● ПАРАМЕТРЫ ИЗДЕЛИЯ

Обхват груди (см) - **96**

Рост (см) - **188**





## ● ЧТО НУЖНО ДЛЯ ПОШИВА

Выкройка, трикотаж, нитки (4 катушки), дублерин средней плотности (30 см), пуговицы (диаметр 1,1 см - 2 шт), швейная машина, оверлок, плоскошовная машина, утюг с паром.

Для пошива подойдут различные виды трикотажных полотен: мягкие, плотные, формоустойчивые - трикотаж-пике. По составу материал может быть с содержанием натуральных (хлопок), искусственных (вискоза), синтетических волокон (полиэстер, эластан) или смешанных (вискоза и полиэстер, хлопок и лайкра).

Плотность трикотажа 180 - 240 гр/м<sup>2</sup>.

## ● РАСХОД ТРИКОТАЖА ПРИ ШИРИНЕ 150 СМ

Для обхвата груди от 84 до 92 см - 105 см.

Для обхвата груди от 96 до 100 см - 120 см.

Для обхвата груди от 104 до 120 см:

- для роста от 164 до 176 см - 130 см,

- для роста от 182 до 188 см - 140 см.

## ● ПОДГОТОВКА ТРИКОТАЖА К РАСКРОЮ

Трикотаж необходимо продекатировать при помощи утюга с паром.

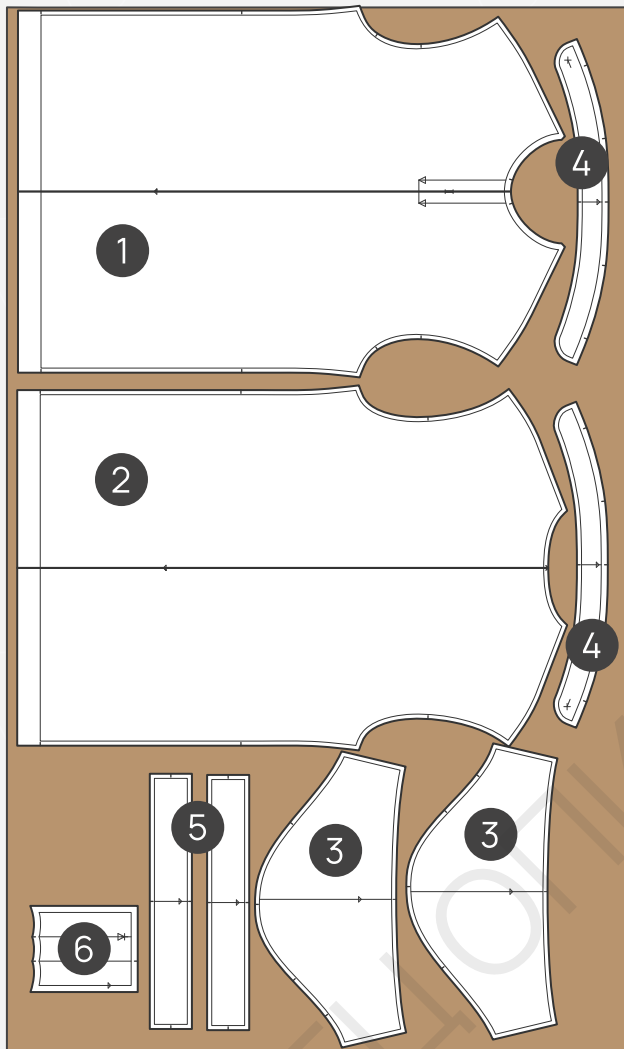
- Как напечатать и склеить выкройку
- Как подготовить выкройки к раскрою
- Правила раскроя





● РАСКЛАДКА ДЕТАЛЕЙ КРОЯ ДЛЯ ОБХВАТА ГРУДИ ОТ 84 ДО 92 СМ

Кромка



Кромка

Здесь вы можете ознакомиться с правилами раскроя



СПЕЦИФИКАЦИЯ ДЕТАЛЕЙ КРОЯ

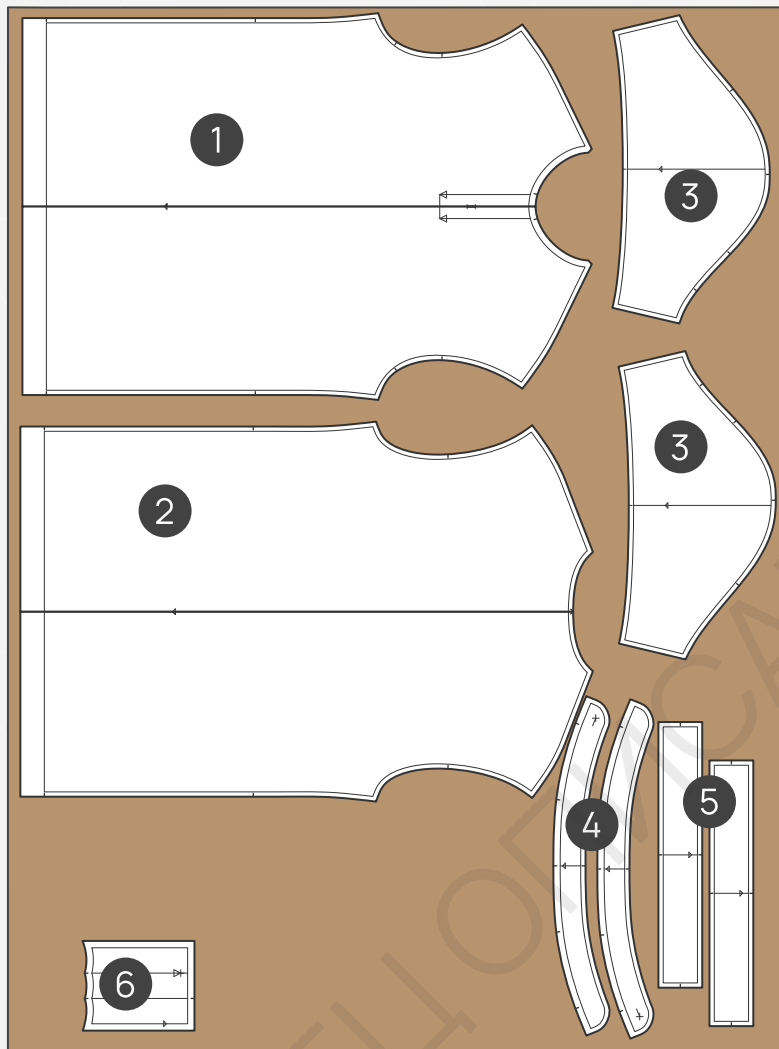
- 1. Перед - 1 деталь со сгибом,
- 2. Спинка - 1 деталь со сгибом,
- 3. Рукав - 2 детали,
- 4. Воротник-стойка - 2 детали,
- 5. Манжета - 2 детали,
- 6. Планка - 1 деталь.





● РАСКЛАДКА ДЕТАЛЕЙ КРОЯ ДЛЯ ОБХВАТА ГРУДИ ОТ 96 ДО 104 СМ

Кромка



Кромка

Здесь вы можете ознакомиться с правилами раскроя



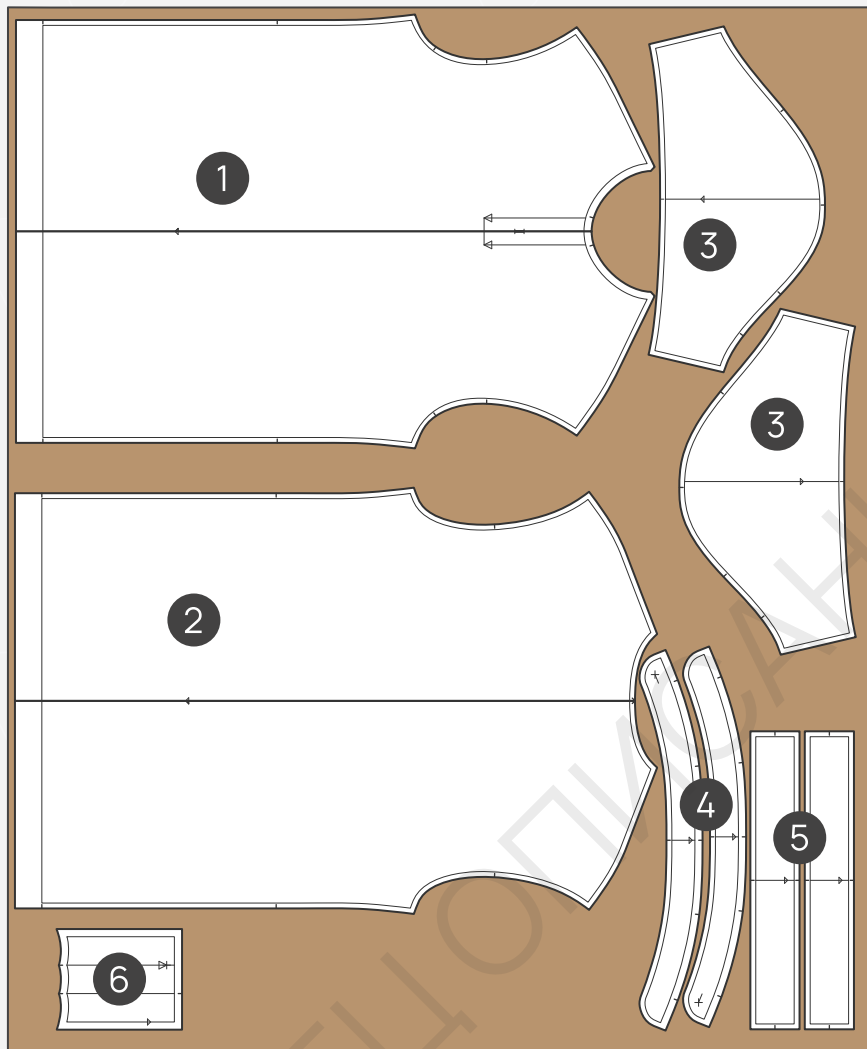
СПЕЦИФИКАЦИЯ ДЕТАЛЕЙ КРОЯ

- 1. Перед - 1 деталь со сгибом,
- 2. Спинка - 1 деталь со сгибом,
- 3. Рукав - 2 детали,
- 4. Воротник-стойка - 2 детали,
- 5. Манжета - 2 детали,
- 6. Планка - 1 деталь.



● РАСКЛАДКА ДЕТАЛЕЙ КРОЯ ДЛЯ ОБХВАТА ГРУДИ ОТ 104 ДО 120 СМ

Кромка



Кромка

Здесь вы можете ознакомиться с правилами раскроя



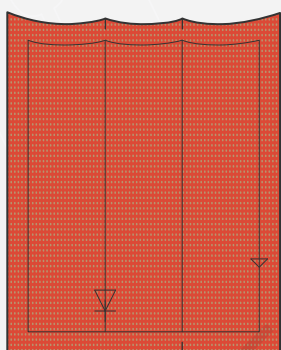
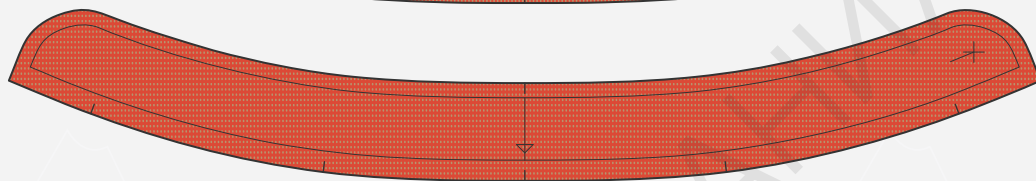
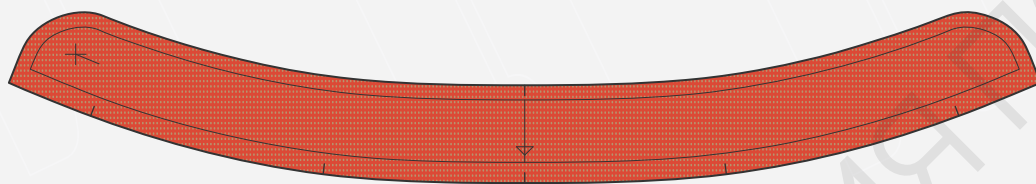
СПЕЦИФИКАЦИЯ ДЕТАЛЕЙ КРОЯ

- 1. Перед - 1 деталь со сгибом,
- 2. Спинка - 1 деталь со сгибом,
- 3. Рукав - 2 детали,
- 4. Воротник-стойка - 2 детали,
- 5. Манжета - 2 детали,
- 6. Планка - 1 деталь.

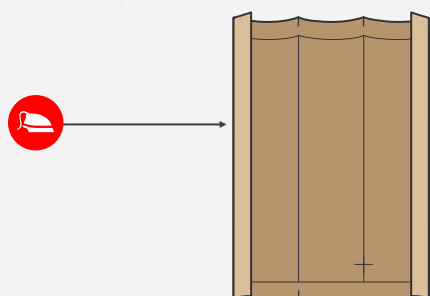
- Продублировать полностью детали стоек и планки.



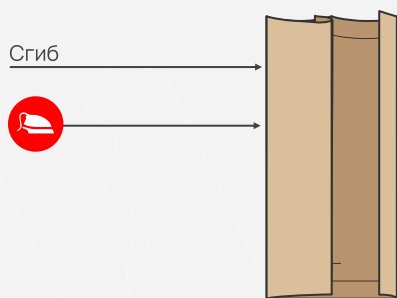
Дублирин средней плотности



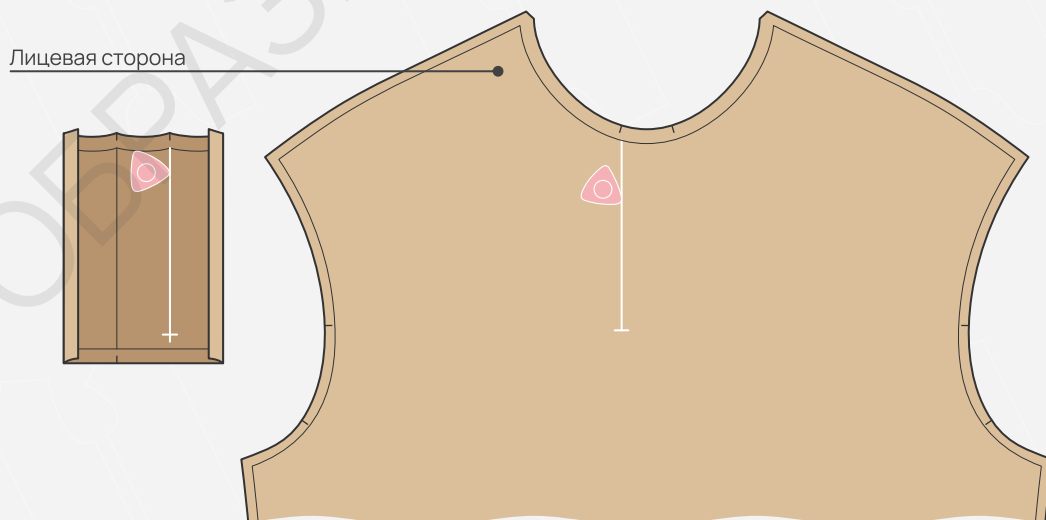
## ОБРАБОТКА ЗАСТЕЖКИ-ПОЛО



- 1. На детали планки заутюжить на изнаночную сторону припуски 1 см по длине планки.



- 2. Сложить планку вдоль изнаночной стороной внутрь по линии сгиба, приутюжить сгиб.



- 3. Намелить линию разреза на планке с изнаночной стороны, на детали переда - с лицевой стороны.