



Helper Sew



ОПИСАНИЕ ПОШИВА ТОПА ELIO

#HELPERSEW_ELIO

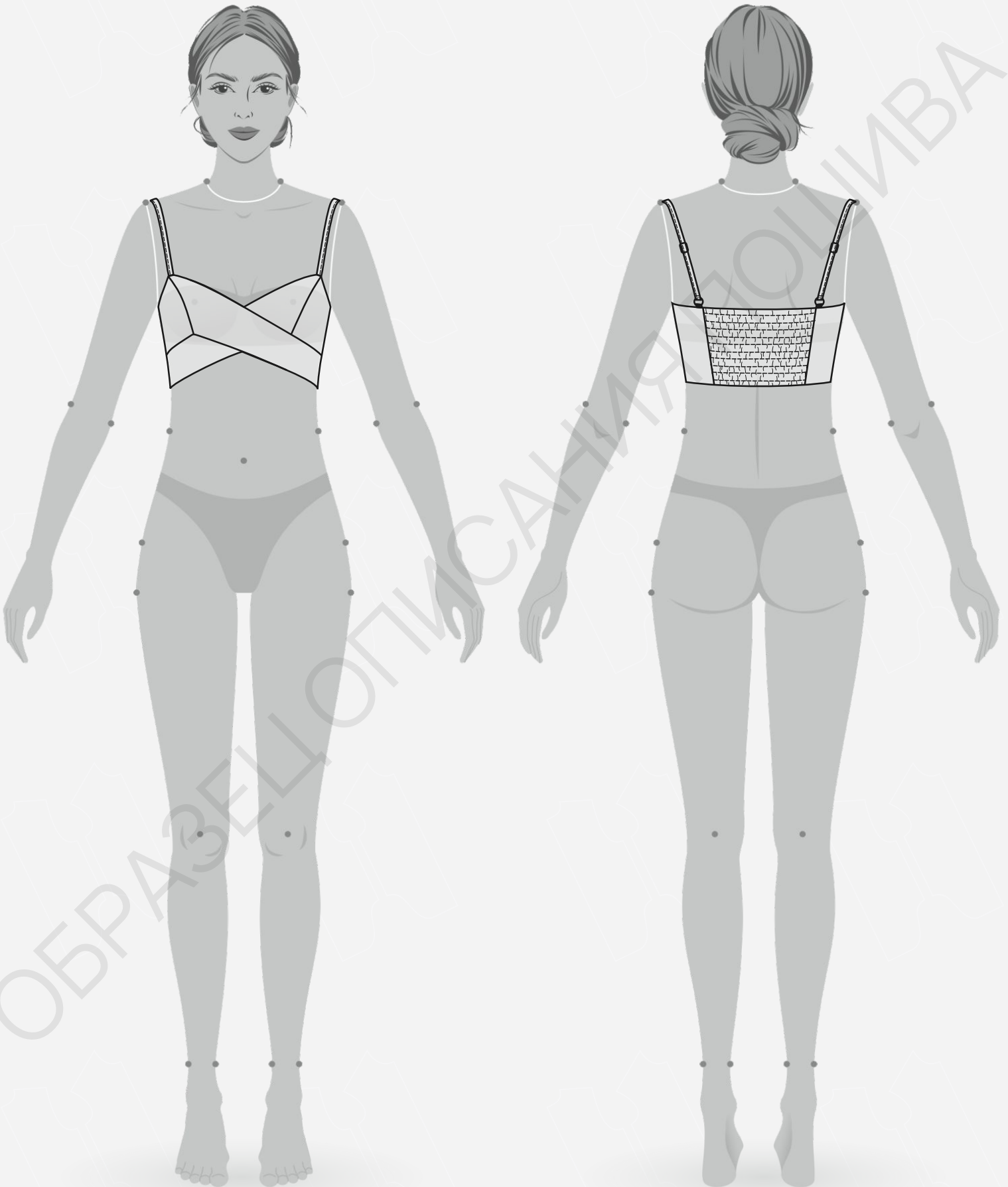
КЛИКНИТЕ НА НАЗВАНИЕ ГЛАВЫ ДЛЯ БЫСТРОГО ПРЕХОДА



- 3 ТЕХНИЧЕСКИЙ РИСУНОК**
- 4 ОПИСАНИЕ И ХАРАКТЕРИСТИКИ ИЗДЕЛИЯ**
- 5 ПАРАМЕТРЫ ИЗДЕЛИЯ И МОДЕЛИ**
- 6 ЧТО НУЖНО ДЛЯ ПОШИВА**
- 7 РАСКЛАДКА ДЕТАЛЕЙ КРОЯ**
- 8 ДУБЛИРОВАНИЕ ДЕТАЛЕЙ КРОЯ**
- 9 ПОШАГОВАЯ ТЕХНОЛОГИЯ ПОШИВА ▼**
 - 9 ЗАГОТОВКА СРЕДНЕЙ ЧАСТИ СПИНКИ
 - 11 ЗАГОТОВКА БРЕТЕЛЕЙ
 - 12 ЗАГОТОВКА ПЕРЕДА
 - 16 ОБРАБОТКА БОКОВОГО ШВА, ЗАГОТОВКА ПОДКЛАДКИ
 - 17 СОЕДИНЕНИЕ ВЕРХА С ПОДКЛАДКОЙ
 - 21 СБОРКА СПИНКИ
 - 22 ОБРАБОТКА НИЖНЕГО СРЕЗА ИЗДЕЛИЯ
 - 24 ОКОНЧАТЕЛЬНАЯ УТЮЖКА
- 25 УСЛОВНЫЕ ОБОЗНАЧЕНИЯ**
- 26 ПОЛОЖЕНИЕ ОБ АВТОРСКОМ ПРАВЕ. КОНТАКТЫ.**



ЖЕЛАЕМ ПРИЯТНОГО ПОШИВА!



- **ОПИСАНИЕ МОДЕЛИ**

Топ женский укороченный прилегающего силуэта с эластичной деталью спинки. На передних деталях выполнены фигурные швы, имитирующие линии запаха. На спинке обработана деталь с эластичными швами нитью-резинкой. Топ на тонких бретелях с регуляторами длины на спинке, полностью обработан подкладкой.

Изделие сшито из вареного хлопка, состав хлопок 100%, плотность 155 гр/м².

- **ПРИБАВКИ НА СВОБОДУ ОБЛЕГАНИЯ**

– к обхвату груди 0 см

• ПАРАМЕТРЫ МОДЕЛИ (CM)

	РОСТ	ОБХВАТ ГРУДИ	ОБХВАТ ТАЛИИ	ОБХВАТ БЁДЕР
	178	84	63	93

• ПАРАМЕТРЫ ИЗДЕЛИЯ

ОБХВАТ ГРУДИ (CM) - 84

РОСТ (CM) - 176



- **ЧТО НУЖНО ДЛЯ ПОШИВА**

Выкройка, ткань, нитки (5 катушек), дублерин средней плотности (45 см), шпульная резина, эластичная лента (шириной 1 см - 60 см), обычная швейная машина, утюг с паром.

Для пошива подойдут костюмные или плательные ткани, умеренно плотные, хорошо держащие форму - костюмный хлопок, лён, вискоза, джинсовые ткани. По составу материал может быть из натуральных (хлопок, лен), искусственных (вискоза) или смешанных волокон (полиэстер и вискоза, хлопок и полиэстер).

Плотность ткани 100 - 250 гр/м².

- **РАСХОД ТКАНИ ПРИ ШИРИНЕ 140 СМ**

Для обхвата груди от 80 до 88 см

- для роста от 152 до 164 см - 50 см

- для роста от 170 до 182 см - 55см

Для обхвата груди от 92 до 100 см

- для роста от 152 до 164 см - 55 см

- для роста от 170 до 182 см - 60 см

- **ПОДГОТОВКА ТКАНИ К РАСКРОЮ**

Ткань из натуральных волокон необходимо предварительно замочить в теплой воде на 30 минут, затем высушить при комнатной температуре, но оставляя немного влаги в ткани.

Продекатировать при помощи утюга с паром.

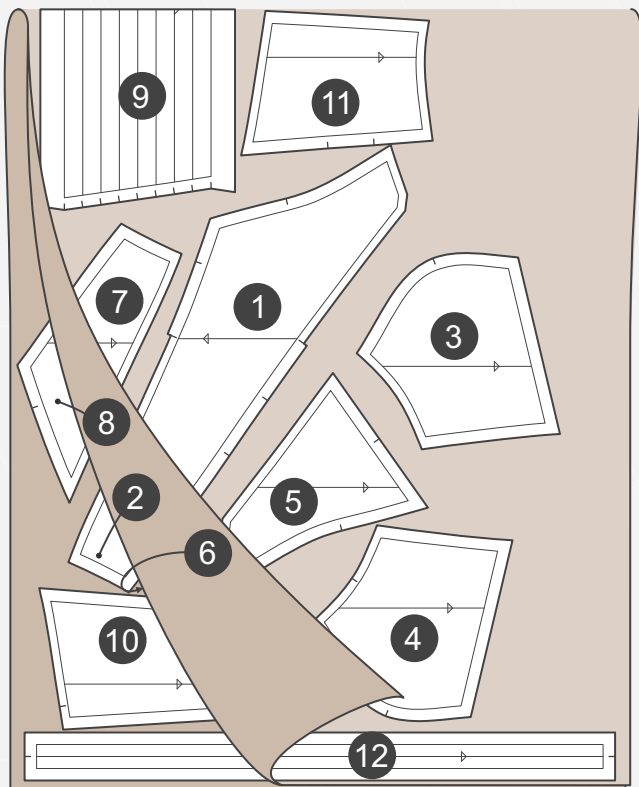
[КАК НАПЕЧАТАТЬ И СКЛЕИТЬ ВЫКРОЙКУ](#)

[КАК ПОДГОТОВИТЬ ВЫКРОЙКИ К РАСКРОЮ](#)

[ПРАВИЛА РАСКРОЯ](#)



Сгиб



Кромка

СПЕЦИФИКАЦИЯ ДЕТАЛЕЙ КРОЯ

1. Средняя часть переда - 1 деталь,
2. Подкладка средней части переда - 1 деталь,
3. Боковая часть переда - 2 детали,
4. Подкладка боковой части переда - 1 деталь,
5. Верхняя часть переда - 1 деталь,
6. Подкладка верхней части переда - 1 деталь,
7. Нижняя часть переда - 1 деталь,
8. Подкладка нижней части переда - 1 деталь,
9. Средняя часть спинки - 1 деталь со сгибом,
10. Боковая часть спинки - 2 детали,
11. Подкладка боковой части спинки - 2 детали,
12. Бретель - 2 детали.

[ЗДЕСЬ ВЫ МОЖЕТЕ ОЗНАКОМИТЬСЯ С ПРАВИЛАМИ РАСКРОЯ](#)

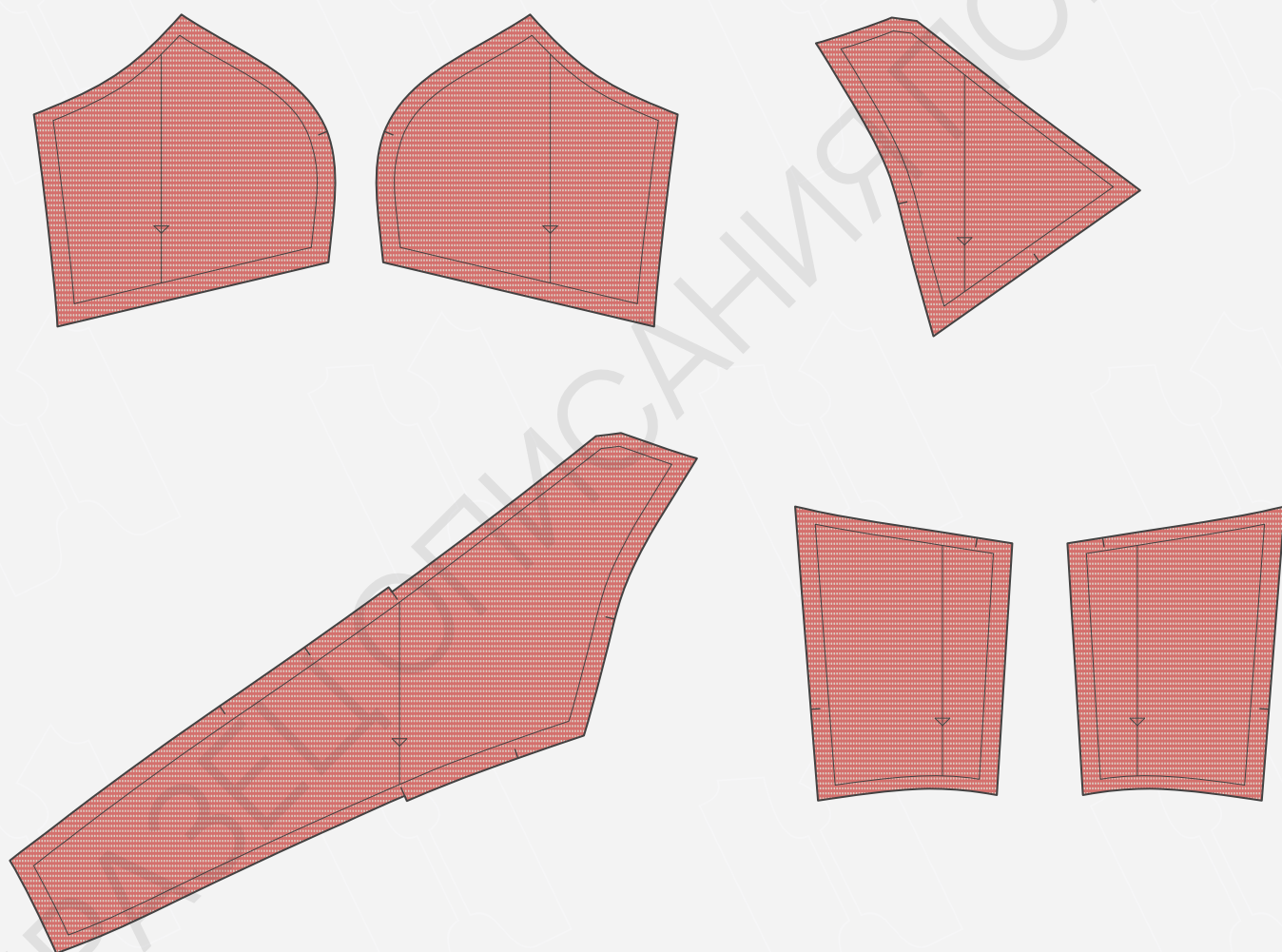


Важно! Детали верхней, нижней и средней частей переда и детали подкладки верхней, нижней и средней частей переда кроить по отдельности в один слой.

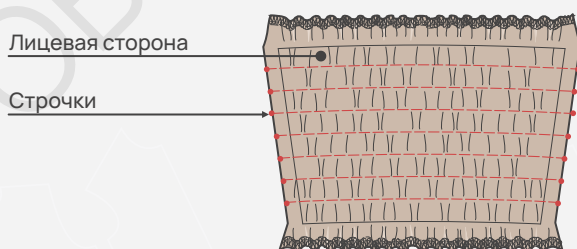
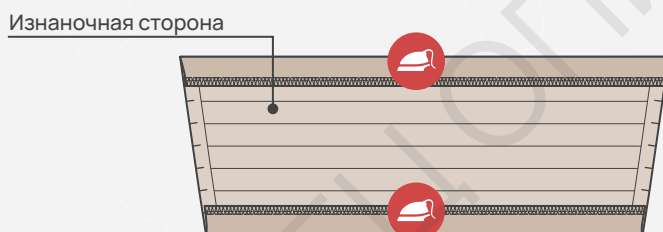
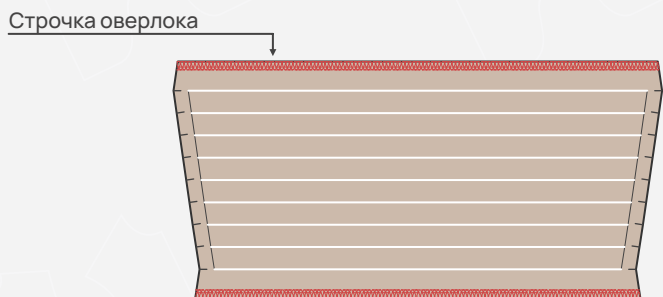
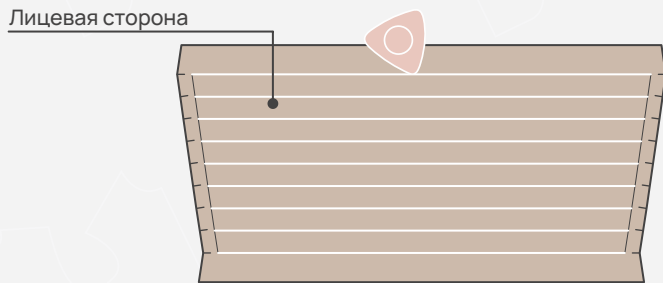
- Продублировать полностью детали верхней, средней и боковой части переда, боковой верхней части спинки.



Дублирин средней плотности



ЗАГОТОВКА СРЕДНЕЙ ЧАСТИ СПИНКИ



1. Намелить на детали средней части спинки с лицевой стороны линии 9 сборочных строчек со шпульной резинкой.

2. Обработать на оверлоке с лицевой стороны детали средней части спинки верхний и нижний срезы.

3. Заутюжить на изнаночную сторону нижний и верхний срезы детали по крайним намеленным линиям.

4. Заправить в машину шпулю с намотанной резинкой в качестве нижней нити. Проложить строчки с лицевой стороны детали по намеленным линиям.