



Helper Sew



# ОПИСАНИЕ ПОШИВА ПЛАТЬЯ AUD

#HELPERSEW\_AUD

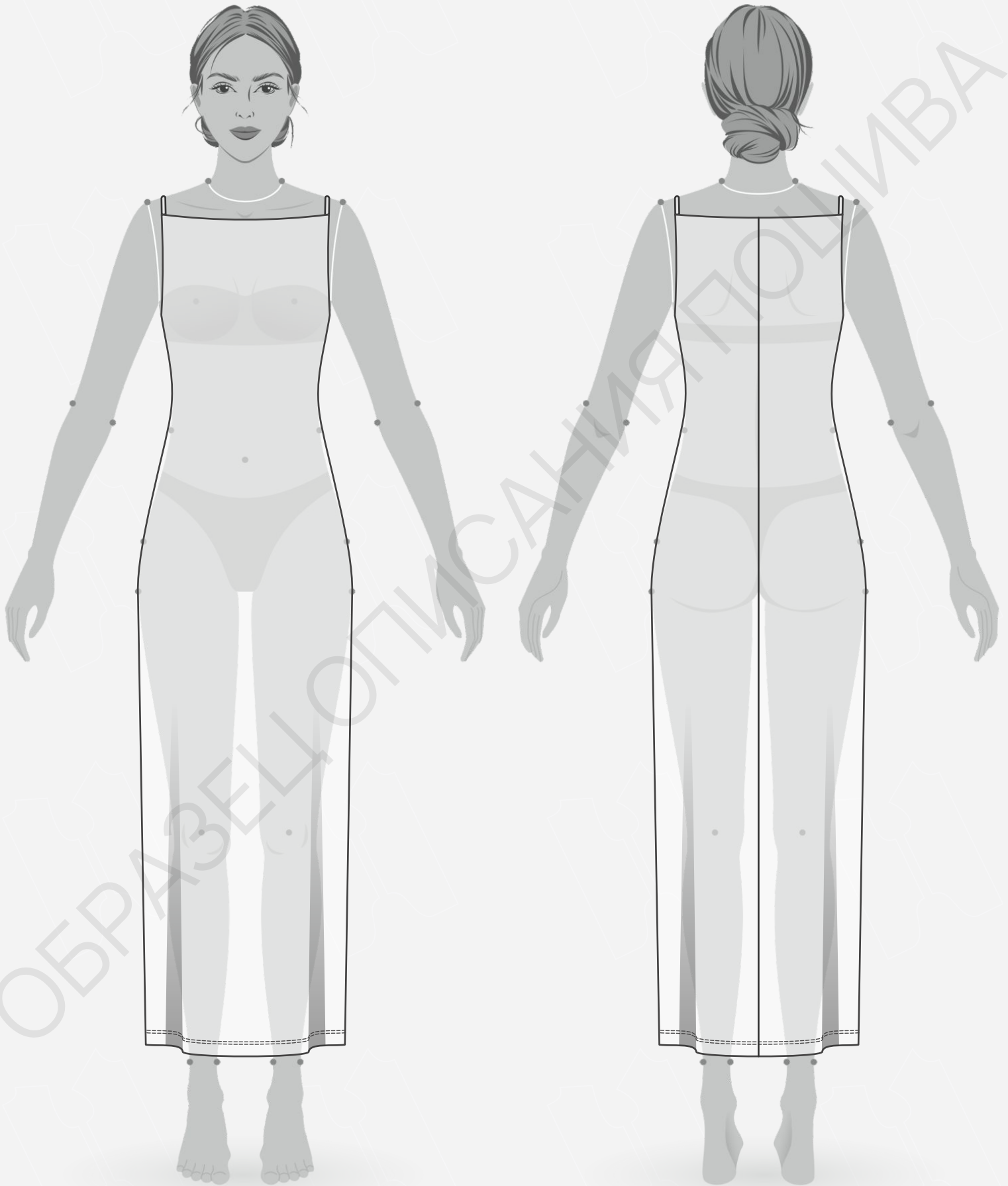
КЛИКНИТЕ НА НАЗВАНИЕ ГЛАВЫ ДЛЯ БЫСТРОГО ПРЕХОДА



- 3** ТЕХНИЧЕСКИЙ РИСУНОК
- 4** ОПИСАНИЕ И ХАРАКТЕРИСТИКИ ИЗДЕЛИЯ
- 5** ПАРАМЕТРЫ ИЗДЕЛИЯ И МОДЕЛИ
- 6** ЧТО НУЖНО ДЛЯ ПОШИВА
- 8** РАСКЛАДКА ДЕТАЛЕЙ КРОЯ
- 12** ПОШАГОВАЯ ТЕХНОЛОГИЯ ПОШИВА ▼
  - 12 ОБРАБОТКА БРЕТЕЛЕЙ
  - 13 ОБРАБОТКА СПИНКИ
  - 17 ОБРАБОТКА ПЕРЕДА
  - 18 ОБРАБОТКА БОКОВЫХ ШВОВ
  - 21 ОБРАБОТКА НИЗА ИЗДЕЛИЯ
- 22** УСЛОВНЫЕ ОБОЗНАЧЕНИЯ
- 23** ПОЛОЖЕНИЕ ОБ АВТОРСКОМ ПРАВЕ. КОНТАКТЫ.



ЖЕЛАЕМ ПРИЯТНОГО ПОШИВА!



- **ОПИСАНИЕ МОДЕЛИ**

Платье длиной миди прилегающего силуэта, на тонких бретелях, с минимальным расширением от бедер. Вырез горловины «каре». Верх платья двойной, почти до линии талии. Низ платья обработан на плоскошовной машине.

Платье сшито из вязаного трикотажа, состав 45% полиэстер, 35% акрил, 20% вискоза, плотность 330 гр/м<sup>2</sup>.

- **ПРИБАВКИ НА СВОБОДУ ОБЛЕГАНИЯ**

- к обхвату груди -4,2 см
- к обхвату талии 4 см
- к обхвату бедер -4,7 см

- **ДЛИНЫ И ШИРИНЫ ИЗДЕЛИЯ**

**Длина изделия посередине спинки**

- для роста 152 см - 109 см
- для роста 158 см - 113,7 см
- для роста 164 см - 118,5 см
- для роста 170 см - 123,3 см
- для роста 176 см - 128,1 см
- для роста 182 см - 132,9 см

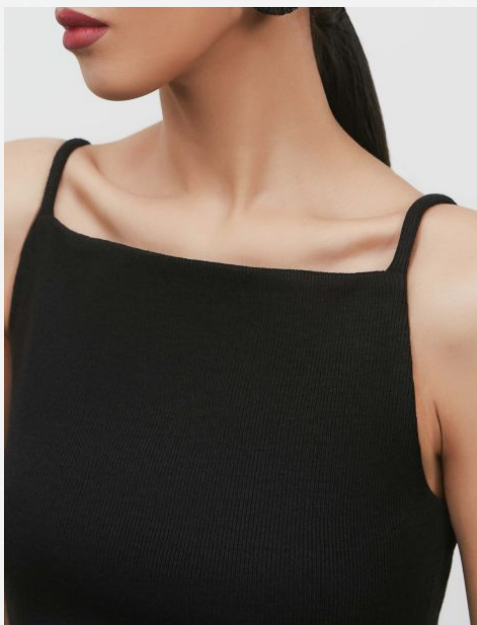
• ПАРАМЕТРЫ МОДЕЛИ (CM)

	РОСТ	ОБХВАТ ГРУДИ	ОБХВАТ ТАЛИИ	ОБХВАТ БЁДЕР
	178	84	61	91

• ПАРАМЕТРЫ ИЗДЕЛИЯ

ОБХВАТ ГРУДИ (CM) - 84

РОСТ (CM) - 176



- **ЧТО НУЖНО ДЛЯ ПОШИВА**

Выкройка, трикотажное полотно, нитки (5 катушек), прямострочная швейная машина, плоскошовная швейная машина, оверлок, утюг с паром.

Для пошива подойдут различные виды трикотажных полотен мягкие, пластичные: вязанный трикотаж, кулирная гладь, футер двухниточный петельный. По составу материал может быть с содержанием натуральных (хлопок, шерсть), искусственных (вискоза), синтетических волокон (полиэстер, нейлон) или смешанных (вискоза и эластан, хлопок и полиэстер). Плотность трикотажа 220 - 420 гр/м<sup>2</sup>.

- **РАСХОД ТРИКОТАЖА ПРИ ШИРИНЕ 150 СМ**

**Для обхвата груди 80 см (0-3 ПГ), 84 см (0-4 ПГ), 88 см (0-2 ПГ)**

- для роста от 152 до 158 см - 130 см
- для роста от 164 до 170 см - 140 см
- для роста от 176 до 182 см - 150 см

**Для обхвата груди 88 см (3-5 ПГ), от 92 до 108 см (0-5 ПГ)**

- для роста от 152 до 158 см - 160 см
- для роста от 164 до 170 см - 170 см
- для роста от 176 до 182 см - 180 см

- **РАСХОД ТРИКОТАЖА ПРИ ШИРИНЕ 180 СМ**

**Для обхвата груди от 80 до 104 (0-5 ПГ), 108 см (0-4 ПГ)**

- для роста от 152 до 158 см - 130 см
- для роста от 164 до 170 см - 140 см
- для роста от 176 до 182 см - 150 см

**Для обхвата груди 108 см (5 ПГ)**

- для роста от 152 до 158 см - 160 см
- для роста от 164 до 170 см - 170 см
- для роста от 176 до 182 см - 180 см

**\*ПГ- полнотная группа**

- **ПОДГОТОВКА ТРИКОТАЖА К РАСКРОЮ**

Перед раскроем трикотаж продекатировать при помощи утюга с паром.

[КАК НАПЕЧАТАТЬ И СКЛЕИТЬ ВЫКРОЙКУ](#)

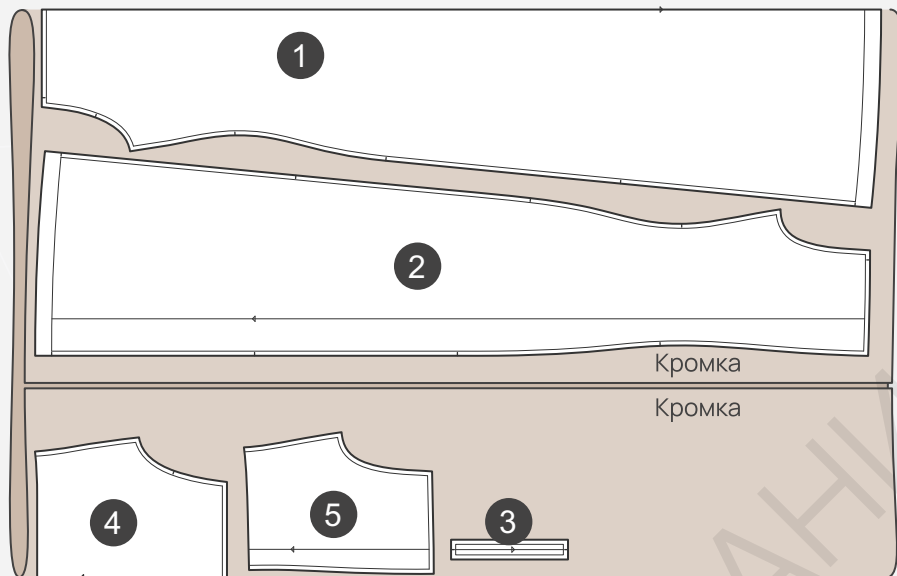
[КАК ПОДГОТОВИТЬ ВЫКРОЙКИ К РАСКРОЮ](#)

[ПРАВИЛА РАСКРОЯ](#)



- РАСКЛАДКА ДЕТАЛЕЙ КРОЯ ПРИ ШИРИНЕ ТРИКОТАЖА 150 СМ  
ДЛЯ ОБХВАТА ГРУДИ 80 СМ (0-3 ПГ), 84 СМ (0-4 ПГ), 88 СМ (0-2 ПГ)

Сгиб



Сгиб

### СПЕЦИФИКАЦИЯ ДЕТАЛЕЙ КРОЯ

1. Перед - 1 деталь со сгибом,
2. Спинка - 2 детали,
3. Бретель - 2 детали,
4. Подкладка переда - 1 деталь со сгибом,
5. Подкладка спинки - 2 детали.

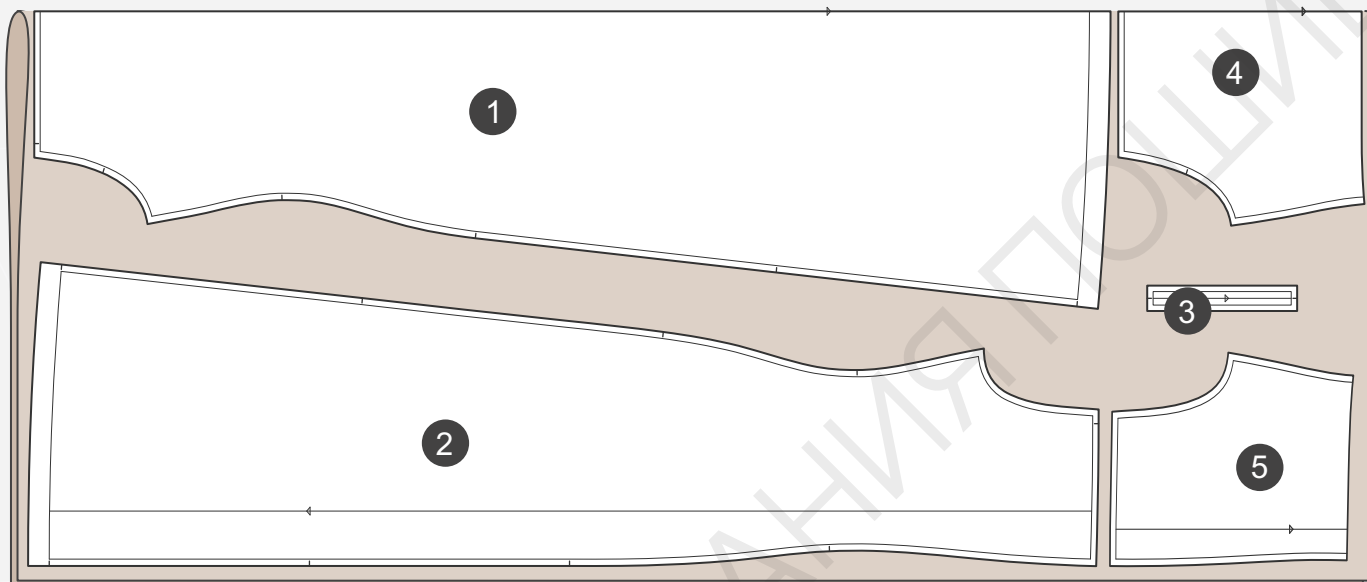
[ЗДЕСЬ ВЫ МОЖЕТЕ ОЗНАКОМИТЬСЯ С ПРАВИЛАМИ РАСКРОЯ](#)





- РАСКЛАДКА ДЕТАЛЕЙ КРОЯ ПРИ ШИРИНЕ ТРИКОТАЖА 150 СМ  
ДЛЯ ОБХВАТА ГРУДИ 88 СМ (3-5 ПГ), ОТ 92 ДО 108 (0-5 ПГ)

Сгиб



Кромка

### СПЕЦИФИКАЦИЯ ДЕТАЛЕЙ КРОЯ

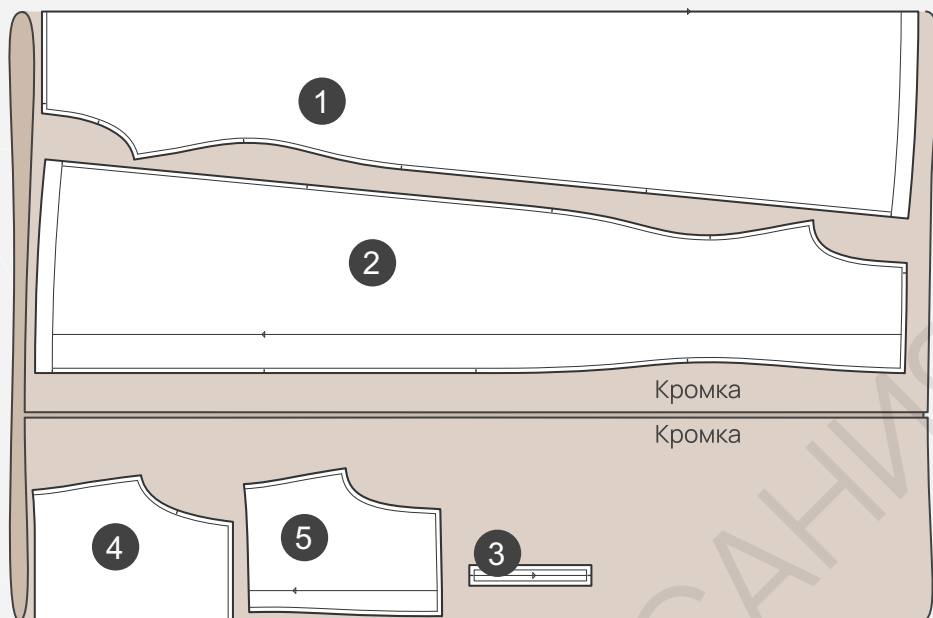
1. Перед - 1 деталь со сгибом,
2. Спинка - 2 детали,
3. Бретель - 2 детали,
4. Подкладка переда - 1 деталь со сгибом,
5. Подкладка спинки - 2 детали.

[ЗДЕСЬ ВЫ МОЖЕТЕ ОЗНАКОМИТЬСЯ С ПРАВИЛАМИ РАСКРОЯ](#)



- РАСКЛАДКА ДЕТАЛЕЙ КРОЯ ПРИ ШИРИНЕ ТРИКОТАЖА 180 СМ  
ДЛЯ ОБХВАТА ГРУДИ ОТ 80 ДО 104 СМ (0-5 ПГ), 108 СМ (0-4 ПГ)

Сгиб



Сгиб

### СПЕЦИФИКАЦИЯ ДЕТАЛЕЙ КРОЯ

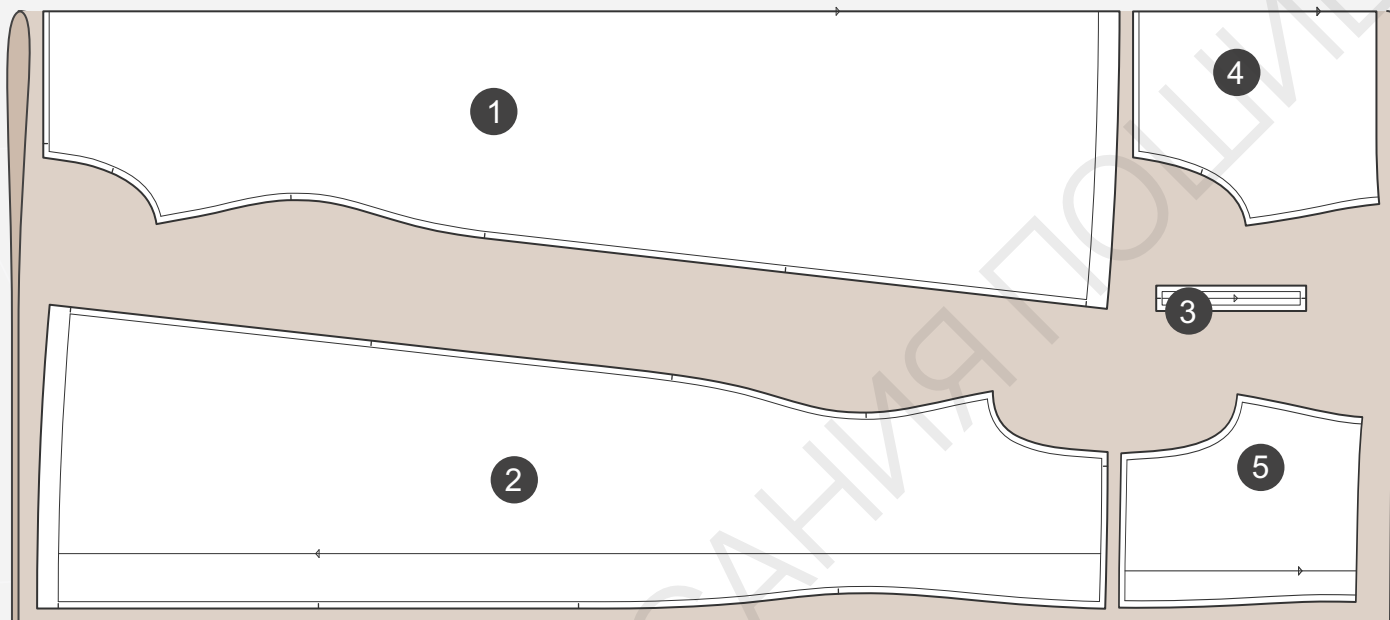
1. Перед - 1 деталь со сгибом,
2. Спинка - 2 детали,
3. Бретель - 2 детали,
4. Подкладка переда - 1 деталь со сгибом,
5. Подкладка спинки - 2 детали.

[ЗДЕСЬ ВЫ МОЖЕТЕ ОЗНАКОМИТЬСЯ С ПРАВИЛАМИ РАСКРОЯ](#)



- РАСКЛАДКА ДЕТАЛЕЙ КРОЯ ПРИ ШИРИНЕ ТРИКОТАЖА 180 СМ  
ДЛЯ ОБХВАТА ГРУДИ 108 СМ (5 ПГ)

Сгиб



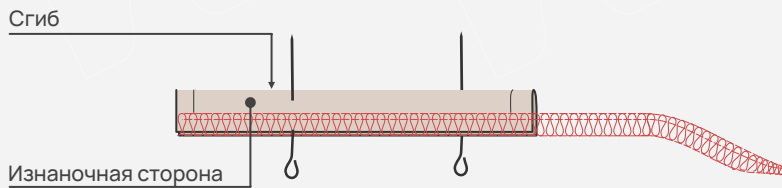
Кромка

### СПЕЦИФИКАЦИЯ ДЕТАЛЕЙ КРОЯ

1. Перед - 1 деталь со сгибом,
2. Спинка - 2 детали,
3. Бретель - 2 детали,
4. Подкладка перед - 1 деталь со сгибом,
5. Подкладка спинки - 2 детали.

[ЗДЕСЬ ВЫ МОЖЕТЕ ОЗНАКОМИТЬСЯ С ПРАВИЛАМИ РАСКРОЯ](#)

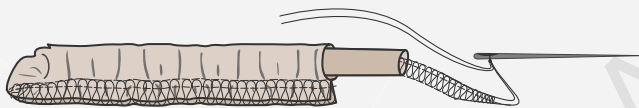




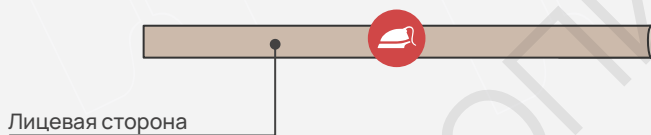
## ЗАГОТОВКА БРЕТЕЛЕЙ

1. Сложить деталь бретели вдоль пополам лицевой стороной внутрь, зафиксировать булавками. Стачать на оверлоке длинные срезы бретели, убирая булавки. Концы нитей строчки оверлока оставить длинными.

### КАК ЗАПРАВИТЬ И НАСТРОИТЬ ОВЕРЛОК



2. С помощью обычной булавки или штопальной иглы (иглу вводить ушком вперед) за концы нитей строчки оверлока вывернуть бретель на лицевую сторону. Приутюжить.



### КАК ШИТЬ ТРИКОТАЖ