



Helper Sew



ОПИСАНИЕ ПОШИВА ФУТБОЛКИ КОФИ

#HELPERSEW_KOFI

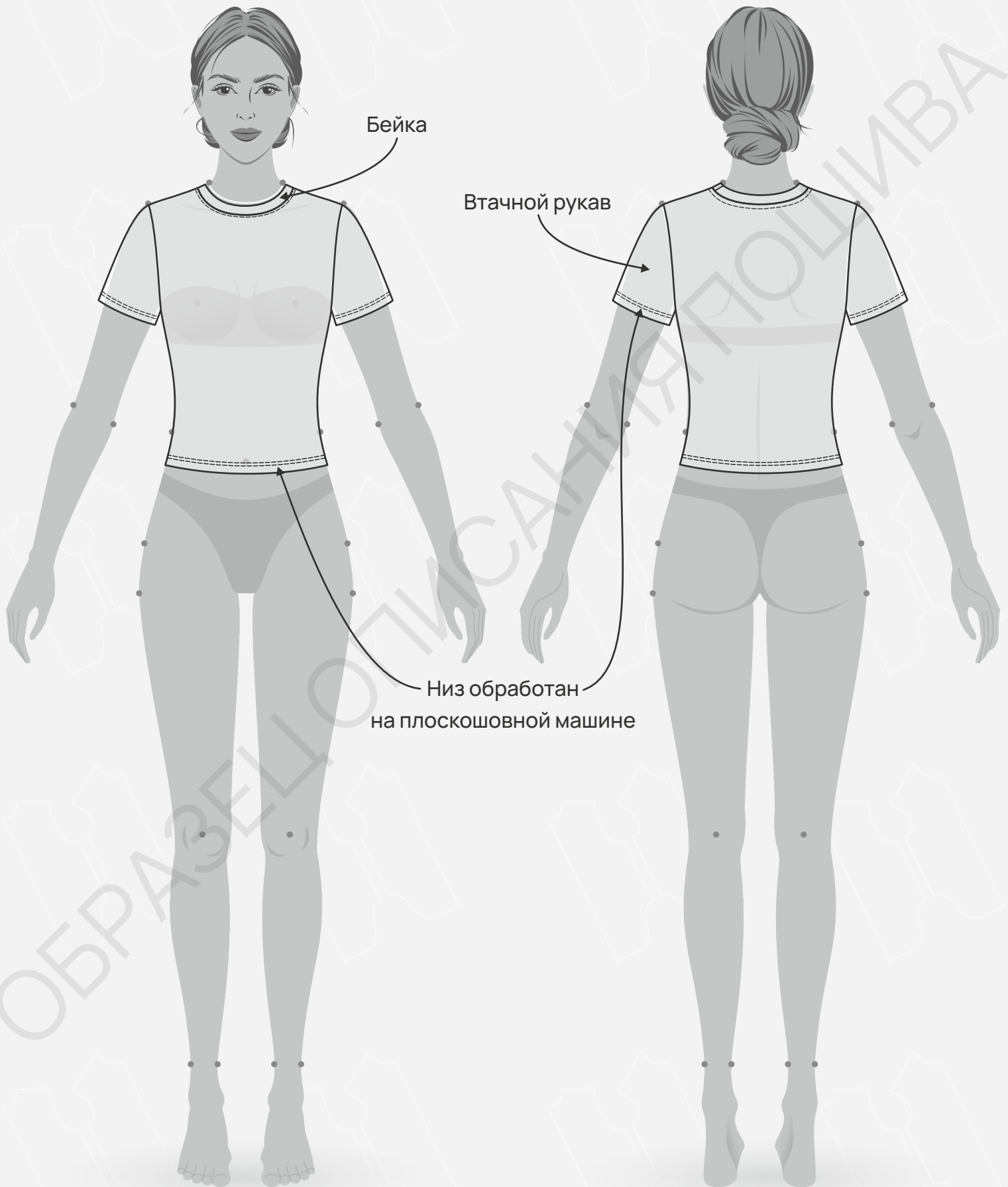
КЛИКНИТЕ НА НАЗВАНИЕ ГЛАВЫ ДЛЯ БЫСТРОГО ПРЕХОДА



- 3 ТЕХНИЧЕСКИЙ РИСУНОК
- 4 ОПИСАНИЕ И ХАРАКТЕРИСТИКИ ИЗДЕЛИЯ
- 6 ПАРАМЕТРЫ ИЗДЕЛИЯ И МОДЕЛИ
- 7 ЧТО НУЖНО ДЛЯ ПОШИВА
- 8 РАСКЛАДКА ДЕТАЛЕЙ КРОЯ
- 9 ПОШАГОВАЯ ТЕХНОЛОГИЯ ПОШИВА ▼
 - 9 ОБРАБОТКА ПЛЕЧЕВЫХ ШВОВ
 - 10 ОБРАБОТКА РУКАВОВ
 - 11 ОБРАБОТКА БОКОВЫХ ШВОВ И ШВОВ РУКАВА
 - 12 ЗАГОТОВКА БЕЙКИ ГОРЛОВИНЫ
 - 13 ОБРАБОТКА ГОРЛОВИНЫ
 - 15 ОБРАБОТКА НИЗА ИЗДЕЛИЯ
 - 16 ОБРАБОТКА НИЗА РУКАВА
- 17 УСЛОВНЫЕ ОБОЗНАЧЕНИЯ
- 18 ПОЛОЖЕНИЕ ОБ АВТОРСКОМ ПРАВЕ. КОНТАКТЫ.



ЖЕЛАЕМ ПРИЯТНОГО ПОШИВА!



- **ОПИСАНИЕ МОДЕЛИ**

Футболка малого объема, прилегающего силуэта длиной на 8 см ниже линии талии. Горловина округлой формы обработана бейкой. Рукав втачной малого объема, короткий. Низ изделия и низ рукава обработаны на плоскошовной машине.

Футболка сшита из кулирной глади, состав хлопок 95%, лайкра 5%, плотность 180 гр/м².

- **ПРИБАВКИ НА СВОБОДУ ОБЛЕГАНИЯ**

- к обхвату груди -6 см
- к обхвату талии 6 см
- к обхвату плеча 2 см

- **ДЛИНЫ И ШИРИНЫ ИЗДЕЛИЯ**

Длина изделия посередине спинки с учётом бейки

- для роста 152 см - 42,2 см
- для роста 158 см - 43,6 см
- для роста 164 см - 45 см
- для роста 170 см - 46,3 см
- для роста 176 см - 47,7 см
- для роста 182 см - 49,1 см

Длина плечевого шва

- для размера 80 - 8,8 см
- для размера 84 - 9,1 см
- для размера 88 - 9,4 см
- для размера 92 - 9,6 см
- для размера 96 - 9,7 см
- для размера 100 - 9,8 см
- для размера 104 - 10 см
- для размера 108 - 10,1 см

Длина рукава

- для роста 152 см - 14,6 см
- для роста 158 см - 14,9 см
- для роста 164 см - 15,2 см
- для роста 170 см - 15,6 см
- для роста 176 см - 15,8 см
- для роста 182 см - 16,1 см

ОБРАЗЕЦ ОПИСАНИЯ ПОШИВА

• ПАРАМЕТРЫ МОДЕЛИ (СМ)

	РОСТ	ОБХВАТ ГРУДИ	ОБХВАТ ТАЛИИ	ОБХВАТ БЁДЕР
	178	84	61	91

• ПАРАМЕТРЫ ИЗДЕЛИЯ

ОБХВАТ ГРУДИ (СМ) - 84

РОСТ (СМ) - 176



- **ЧТО НУЖНО ДЛЯ ПОШИВА**

Выкройка, трикотажное полотно, нитки (5 катушек), киперная лента (30 см), прямострочная швейная машина, плоскошовная машина, оверлок, утюг с паром.

Для пошива подойдут различные виды трикотажных полотен, подходящих для футболок - кулирная гладь, интерлок, футер двухниточный петельный, вискозный трикотаж.

По составу материал может быть с содержанием натуральных (хлопок), искусственных (вискоза), синтетических волокон (полиэстер, эластан) или смешанных (вискоза и эластан, хлопок и лайкра).

Плотность 180 - 220 гр/м².

- **РАСХОД ТРИКОТАЖА ПРИ ШИРИНЕ 180 СМ**

- для роста от 152 до 164 см - 65 см

- для роста от 170 до 182 см - 70 см

- **ПОДГОТОВКА ТРИКОТАЖА К РАСКРОЮ**

Трикотаж необходимо продекатировать при помощи утюга с паром.

[КАК НАПЕЧАТАТЬ И СКЛЕИТЬ ВЫКРОЙКУ](#)

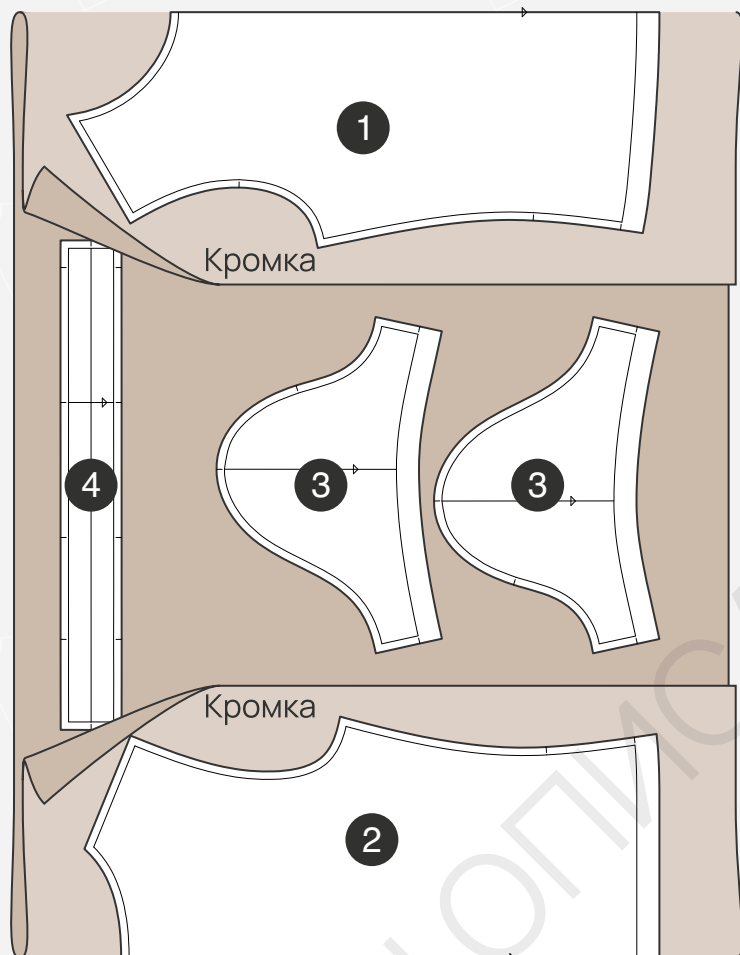
[КАК ПОДГОТОВИТЬ ВЫКРОЙКИ К РАСКРОЮ](#)

[ПРАВИЛА РАСКРОЯ](#)



• РАСКЛАДКА ДЕТАЛЕЙ КРОЯ

Сгиб



Сгиб

СПЕЦИФИКАЦИЯ ДЕТАЛЕЙ КРОЯ

1. Перед - 1 деталь со сгибом,
2. Спинка - 1 деталь со сгибом,
3. Рукав - 2 детали,
4. Бейка горловины - 1 деталь.

При крое сделать рассечки (надрезы длиной 2-3 мм) по всем рассечкам на лекалах, а также по центру горловины переда и спинки.

[ЗДЕСЬ ВЫ МОЖЕТЕ ОЗНАКОМИТЬСЯ С ПРАВИЛАМИ РАСКРОЯ](#)

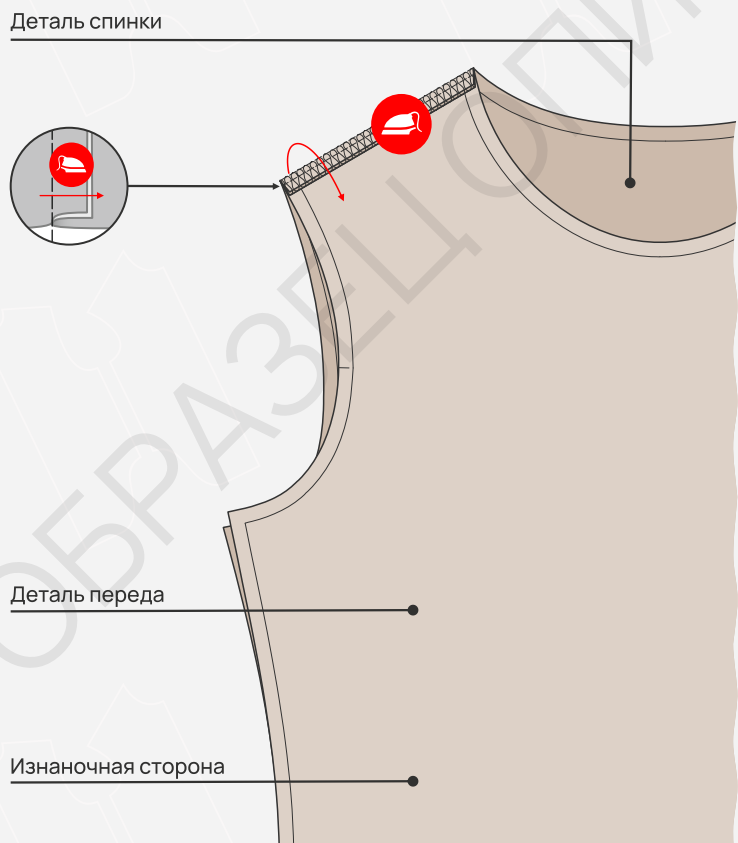


ОБРАБОТКА ПЛЕЧЕВЫХ ШВОВ



1. Сложить детали переда и спинки лицевыми сторонами друг к другу, уравнивая плечевые срезы, зафиксировать булавками. Стачать на оверлоке плечевые срезы со стороны спинки, убирая булавки.

[КАК ШИТЬ ТРИКОТАЖ](#)



2. Заутюжить припуски плечевых швов на деталь переда.

[ОСНОВНЫЕ ПРАВИЛА УТЮЖКИ ШВОВ](#)