



helpersew

выкройки | материалы | инструменты



РУКОВОДСТВО К ПОШИВУ

ПЛАТЬЕ MARI



helpersew

выкройки | материалы | инструменты

ОГЛАВЛЕНИЕ

3

Технический рисунок с подробным описанием деталей изделия.

Прибавки изделия.

Основные длины изделия.

4

Детальные фотографии изделия.

5

Что нужно для пошива.

Выбор ткани. Расход ткани. Подготовка ткани к пошиву.

6-7

Раскладка деталей кроя.

8-20

Пошаговая технология пошива с подробными иллюстрациями.

21

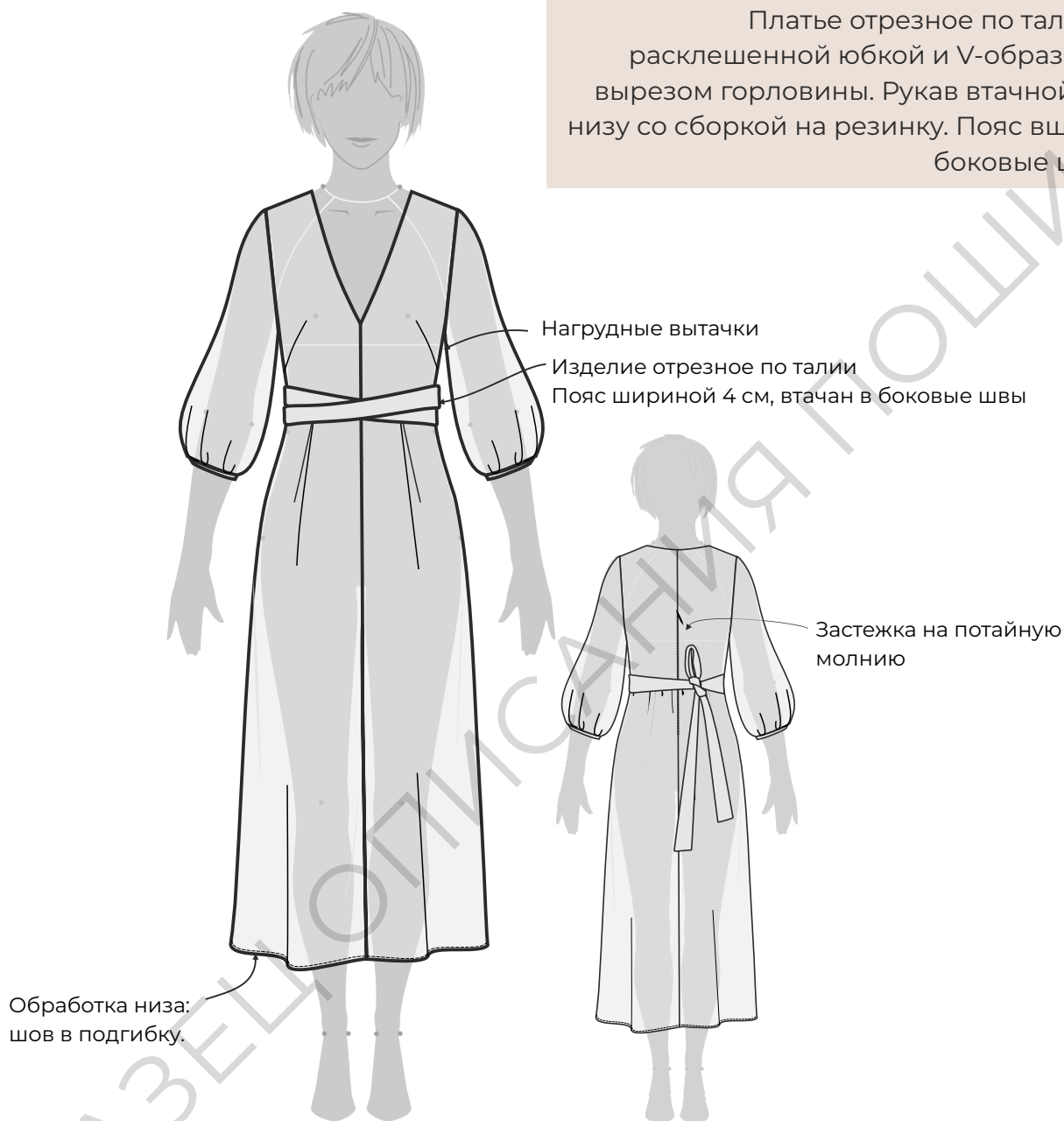
Таблица размерных признаков.

22

Положение об авторском праве.
Контакты.

ТЕХНИЧЕСКИЙ РИСУНОК

Платье отрезное по талии с расклешенной юбкой и V-образным вырезом горловины. Рукав втачной, по низу со сборкой на резинку. Пояс вшит в боковые швы.



ПРИБАВКИ ИЗДЕЛИЯ

Прибавка по груди	6 см
Прибавка по талии	15 см
Прибавка по обхвату плеча	9 см

ОСНОВНЫЕ ДЛИНЫ ДЛЯ РОСТОВ 158-176 СМ

	158	164	170	176
Длина платья по среднему шву спинки (см)	117	121,5	126	130,5
Длина рукава (см)	46	48	50	52



ОБЩИЙ ВИД



ПЕРЕД



СПИНКА



ПОЯС

ЧТО НУЖНО ДЛЯ ПОШИВА

- Выкройка
- Ткань
- 4 катушки ниток
- Молния потайная длиной 0,5 - 0,6 метра
- Эластичная лента шириной 0,8 - 1 см - 0,5 метра
- Клеевая кромка по косой шириной 1 см - 1 метр
- Клеевой дублерин - 0,3 метра
- Швейная машина
- Оверлок
- Утюг с паром

ПОДГОТОВКА ТКАНИ К ПОШИВУ

Ткань необходимо продекатировать при помощи утюга с паром.

РАСХОД ТКАНИ

Для пошива подойдут ткани костюмной или костюмно-плательной группы, пластичные, хорошо поддающиеся влажно-тепловой обработке.

По составу материал может быть с содержанием натуральных (шерсть, шелк, хлопок, лен), искусственных (вискоза) или синтетических волокон (полиэстер, эластан).

Рекомендуемые ткани: тенсел, деним, лен, шерсть, вискоза.

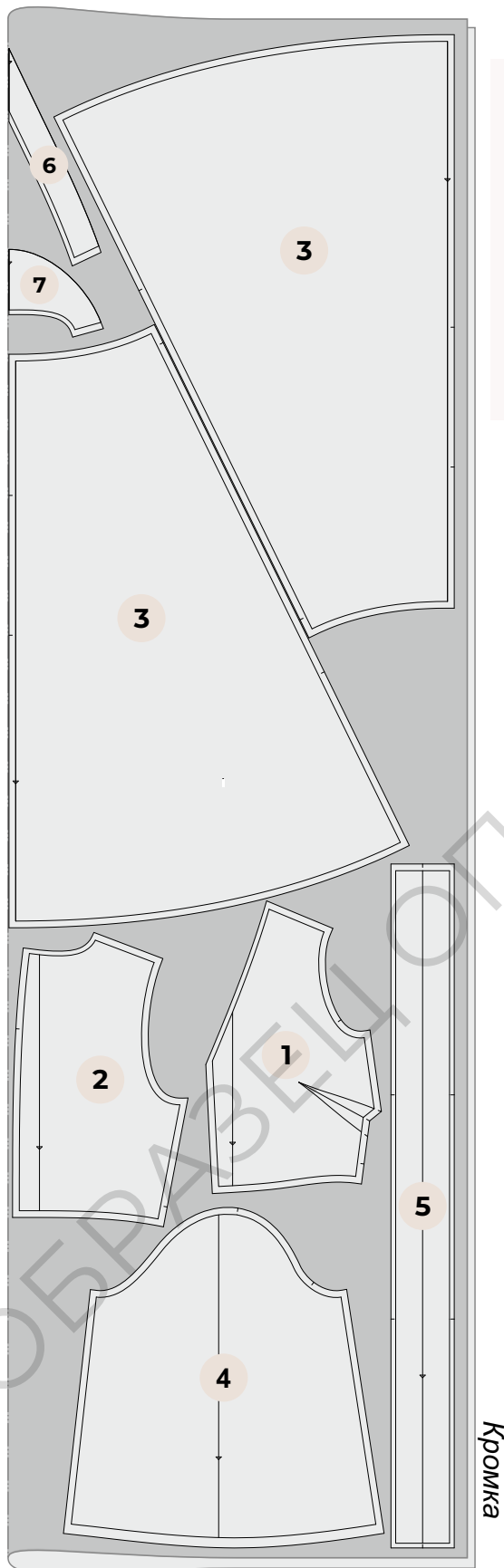
Расход ткани при ширине 140 см:

- Для роста 158:
 - обхват груди от 80 см до 88 см – 210 см,
 - обхват груди от 92 см до 100 см – 225 см,
 - обхват груди 104 см – 235 см.
- Для роста 164:
 - обхват груди от 80 см до 88 см – 220 см,
 - обхват груди от 92 см до 100 см – 235 см,
 - обхват груди 104 см – 245 см.
- Для роста 170:
 - обхват груди от 80 см до 88 см – 230 см,
 - обхват груди от 92 см до 100 см – 245 см,
 - обхват груди 104 см – 255 см.
- Для роста 176:
 - обхват груди от 80 см до 88 см – 240 см,
 - обхват груди от 92 см до 100 см – 255 см,
 - обхват груди 104 см – 265 см.

ПОЛЕЗНЫЕ ССЫЛКИ:

- Как напечатать и склеить выкройку ([ссылка](#))
- Как подготовить выкройки к раскрою ([ссылка](#))
- Правила раскроя ([ссылка](#))

РАСКЛАДКА ДЕТАЛЕЙ КРОЯ



Спецификация деталей кроя:

1. Перед - 2 детали;
2. Спинка - 2 детали;
3. Нижняя часть переда и спинки - 4 детали;
4. Рукав - 2 детали;
5. Пояс - 2 детали;
6. Обтачка горловины переда - 1 деталь со сгибом;
7. Обтачка горловины спинки - 1 деталь со сгибом.

РАЗМЕРНАЯ СЕТКА

Основные размерные признаки (рост 158-176)

Обхват груди	80	84	88	92	96	100	104
Обхват талии	59,8	63,8	67,8	71,8	75,8	79,8	83,8
Обхват бедер	86	90	94	98	102	106	110
Обхват плеча	24,6	26	27,4	28,8	30,2	31,6	33

Размерные признаки переменные от значения роста

Рост Обхват груди	80	84	88	92	96	100	104
---------------------	----	----	----	----	----	-----	-----

Длина руки

158	53,2	53,4	53,6	53,8	54	54,2	54,4
164	55,4	55,6	55,8	56	56,2	56,4	56,6
170	57,6	57,8	58	58,2	58,4	58,6	58,8
176	59,8	60	60,2	60,4	60,6	60,8	61

Длина плечевого ската

158	12,6	12,7	12,8	12,9	13	13,1	13,2
164	12,9	13	13,1	13,2	13,3	13,4	13,5
170	13,2	13,3	13,4	13,5	13,6	13,7	13,8
176	13,5	13,6	13,7	13,8	13,9	14	14,1

Расстояние от линии талии сзади до точки основания шеи сбоку

158	41,4	41,6	41,8	42	42,2	42,4	42,6
164	42,5	42,7	42,9	43,1	43,3	43,5	43,7
170	43,6	43,8	44	44,2	44,4	44,6	44,8
176	44,7	44,9	45,1	45,3	45,5	45,7	45,9

Расстояние от точки основания шеи сбоку до линии обхвата талии спереди (длина талии спереди)

158	41	41,7	42,4	43,1	43,8	44,5	45,2
164	42	42,7	43,4	44,1	44,8	45,5	46,2
170	43	43,7	44,4	45,1	45,8	46,5	47,2
176	44	44,7	45,4	46,1	46,8	47,5	48,2

Расстояние от точки основания шеи сбоку до сосковой точки (высота груди)

158	24,6	25,5	26,4	27,3	28,2	29,1	30
164	25	25,9	26,8	27,7	28,6	29,5	30,4
170	25,4	26,3	27,2	28,1	29	29,9	30,8
176	25,8	26,7	27,6	28,5	29,4	30,3	31,2



helpersew

выкройки | материалы | инструменты

КОНТАКТЫ

Вся информация предоставленная в данном руководстве к пошиву является объектом авторского права и предоставляется покупателям для личного пользования. Перепродажа запрещена и преследуется по закону.

Email: sale@helpersew.com

Instagram direct - [@helpersew](https://www.instagram.com/helpersew)

Telegram - [@helpersew](https://www.telegram.com/@helpersew)

W/A 89137759638

WWW.HELPERSEW.COM