



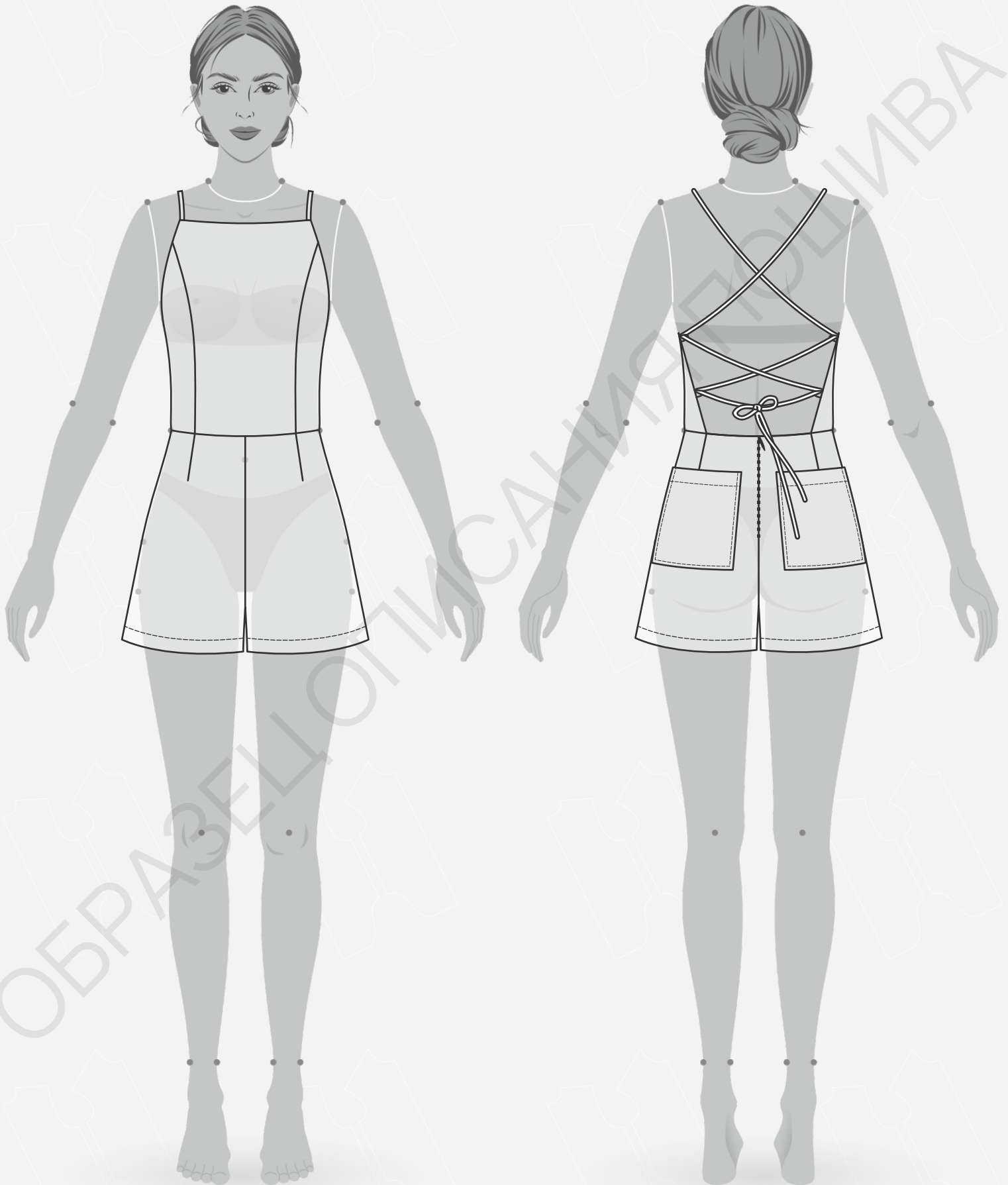
ОПИСАНИЕ ПОШИВА КОМБИНЕЗОНА EMMERY

#HELPERSEW_EMMERY

КЛИКНИТЕ НА НАЗВАНИЕ ГЛАВЫ ДЛЯ БЫСТРОГО ПРЕХОДА



- 3 ТЕХНИЧЕСКИЙ РИСУНОК**
- 4 ОПИСАНИЕ И ХАРАКТЕРИСТИКИ ИЗДЕЛИЯ**
- 5 ПАРАМЕТРЫ ИЗДЕЛИЯ И МОДЕЛИ**
- 6 ЧТО НУЖНО ДЛЯ ПОШИВА**
- 7 РАСКЛАДКА ДЕТАЛЕЙ КРОЯ**
- 9 ДУБЛИРОВАНИЕ ДЕТАЛЕЙ КРОЯ**
- 10 ПОШАГОВАЯ ТЕХНОЛОГИЯ ПОШИВА ▼**
 - 10 ОБРАБОТКА БРЕТЕЛЕЙ
 - 11 ОБРАБОТКА ВЕРХНЕЙ ЧАСТИ КОМБИНЕЗОНА
 - 17 ОБРАБОТКА ПЕРЕДНИХ ПОЛОВИНОК БРЮК
 - 19 ОБРАБОТКА ЗАДНИХ ПОЛОВИНОК БРЮК
 - 20 ОБРАБОТКА НАКЛАДНЫХ КАРМАНОВ
 - 23 ОБРАБОТКА НИЖНЕЙ ЧАСТИ КОМБИНЕЗОНА.
ОБРАБОТКА БОКОВЫХ ШВОВ
 - 25 ОБРАБОТКА ШАГОВЫХ ШВОВ
 - 26 ОБРАБОТКА ШВА СИДЕНЬЯ
 - 28 ОБРАБОТКА ЗАСТЕЖКИ НА ПОТАЙНУЮ МОЛНИЮ
 - 29 СОЕДИНЕНИЕ ВЕРХНЕЙ ЧАСТИ КОМБИНЕЗОНА С НИЖНЕЙ
 - 30 ОБРАБОТКА ОБТАЧКИ
 - 34 ОБРАБОТКА НИЖНЕГО СРЕЗА
 - 36 ОКОНЧАТЕЛЬНАЯ ОБРАБОТКА ИЗДЕЛИЯ
- 37 УСЛОВНЫЕ ОБОЗНАЧЕНИЯ**
- 38 ПОЛОЖЕНИЕ ОБ АВТОРСКОМ ПРАВЕ. КОНТАКТЫ.**



- **ОПИСАНИЕ МОДЕЛИ**

Комбинезон прилегающего силуэта, отрезной по линии талии, со шнуровкой на четыре петли на спинке и застежкой на потайную тесьму - молнию в верхней части шва сидения задней половинки. На передней части лифа, полностью обработанной подкладкой, два рельефных шва. Задняя часть лифа цельнокроеная с передней. Передняя половинка нижней части комбинезона с двумя талиевыми вытачками. Задняя - с двумя талиевыми вытачками, двумя симметричными накладными карманами. Низ комбинезона застрочен швом в подгибку с открытым срезом с припуском на подгиб средней ширины.

Комбинезон сшит из льняной ткани, состав лен 50%, хлопок 20%, ацетат 30%, плотность 145 гр/м².

- **ПРИБАВКИ НА СВОБОДУ ОБЛЕГАНИЯ**

- к обхвату груди 3 см
- к обхвату талии 6 см
- к обхвату бедер 9 см

- **ДЛИНЫ И ШИРИНЫ ИЗДЕЛИЯ**

Длина по боковому шву

- для роста 152 см - 38 см
- для роста 158 см - 39 см
- для роста 164 см - 40 см
- для роста 170 см - 41 см
- для роста 176 см - 42 см
- для роста 182 см - 43 см

• ПАРАМЕТРЫ МОДЕЛИ (СМ)

	РОСТ	ОБХВАТ ГРУДИ	ОБХВАТ ТАЛИИ	ОБХВАТ БЁДЕР
	177	86	61	91

• ПАРАМЕТРЫ ИЗДЕЛИЯ

ОБХВАТ БЕДЕР (СМ) - 90

РОСТ (СМ) - 176



• ЧТО НУЖНО ДЛЯ ПОШИВА

Выкройка, ткань, нитки (4 катушки), дублерин средней плотности (20 см), косая клеевая кромка (ширина 1 см - 1,1 м), долевая клеевая кромка (ширина 1,5 см - 1,2 м), тесьма-молния брючная (длина 18 см - 1 шт), обычная швейная машина, оверлок, утюг с паром.

Для пошива подойдут костюмные или плательные ткани, умеренно плотные, хорошо держащие форму - костюмный хлопок, лён, вискоза, джинсовые ткани. По составу материал может быть из натуральных (хлопок, лен), искусственных (вискоза) или смешанных волокон (полиэстер и вискоза, хлопок и полиэстер). Плотность ткани 100 - 250 гр/м².

• РАСХОД ТКАНИ ПРИ ШИРИНЕ 140 СМ

Для обхватов бедер от 86 до 90 см

- для роста от 152 до 158 см - 100 см
- для роста от 164 до 170 см - 105 см
- для роста от 176 до 182 см - 110 см

Для обхватов бедер от 94 до 98 см

- для роста от 152 до 182 см - 120 см

Для обхватов бедер от 102 до 106 см

- для роста от 152 до 158 см - 125 см
- для роста от 164 до 170 см - 130 см
- для роста от 176 до 182 см - 135 см

• ПОДГОТОВКА ТКАНИ К РАСКРОЮ

Ткань необходимо продекатировать при помощи утюга с паром.

[КАК НАПЕЧАТАТЬ И СКЛЕИТЬ ВЫКРОЙКУ](#)

[КАК ПОДГОТОВИТЬ ВЫКРОЙКИ К РАСКРОЮ](#)

[ПРАВИЛА РАСКРОЯ](#)



• РАСКЛАДКА ДЕТАЛЕЙ КРОЯ ДЛЯ ОБХВАТА БЕДЕР ОТ 86 ДО 98 СМ

Сгиб



Кромка

СПЕЦИФИКАЦИЯ ДЕТАЛЕЙ КРОЯ

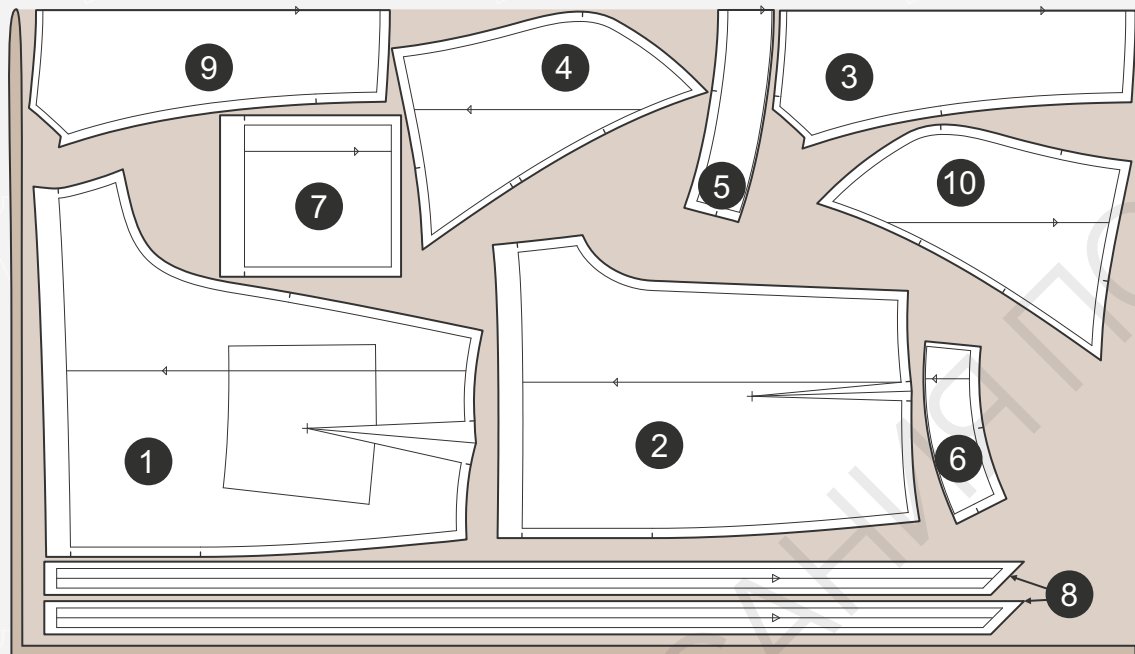
1. Задняя половинка - 2 детали,
2. Передняя половинка - 2 детали,
3. Центральная часть переда - 1 дет со сгибом,
4. Боковая часть переда - 2 детали,
5. Обтачка переда - 1 деталь со сгибом,
6. Обтачка спинки - 2 детали,
7. Карман - 2 детали,
8. Бретель - 4 детали,
9. Подкладка центральной части переда - 1 деталь со сгибом,
10. Подкладка боковой части переда - 2 детали.

[ЗДЕСЬ ВЫ МОЖЕТЕ ОЗНАКОМИТЬСЯ С ПРАВИЛАМИ РАСКРОЯ](#)



- РАСКЛАДКА ДЕТАЛЕЙ КРОЯ ДЛЯ ОБХВАТА БЕДЕР ОТ 102 ДО 106 СМ

Сгиб



Кромка

СПЕЦИФИКАЦИЯ ДЕТАЛЕЙ КРОЯ

1. Задняя половинка - 2 детали,
2. Передняя половинка - 2 детали,
3. Центральная часть переда - 1 дет со сгибом,
4. Боковая часть переда - 2 детали,
5. Обтачка переда - 1 деталь со сгибом,
6. Обтачка спинки - 2 детали,
7. Карман - 2 детали,
8. Бретель - 4 детали,
9. Подкладка центральной части переда - 1 деталь со сгибом,
10. Подкладка боковой части переда - 2 детали.

[ЗДЕСЬ ВЫ МОЖЕТЕ ОЗНАКОМИТЬСЯ С ПРАВИЛАМИ РАСКРОЯ](#)



- Продублировать полностью детали обтачек. Приклеить деталь из дублирина на верхний припуск кармана с заходом 5 мм за линию сгиба. Приклеить косую кромку шириной 1 см на верхний срез и на срезы проймы центральной и боковых частей переда. Приклеить долевую клеевую кромку шириной 1,5 см на верхние срезы деталей передних и задних половинок.



Дублирин средней плотности



Косая клеевая кромка (ширина 1 см)



Долевая клеевая кромка (ширина 1,5 см)

