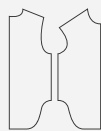


ОПИСАНИЕ ПОШИВА
ЮБКА FREYA

#helpersew_freya



Helper Sew

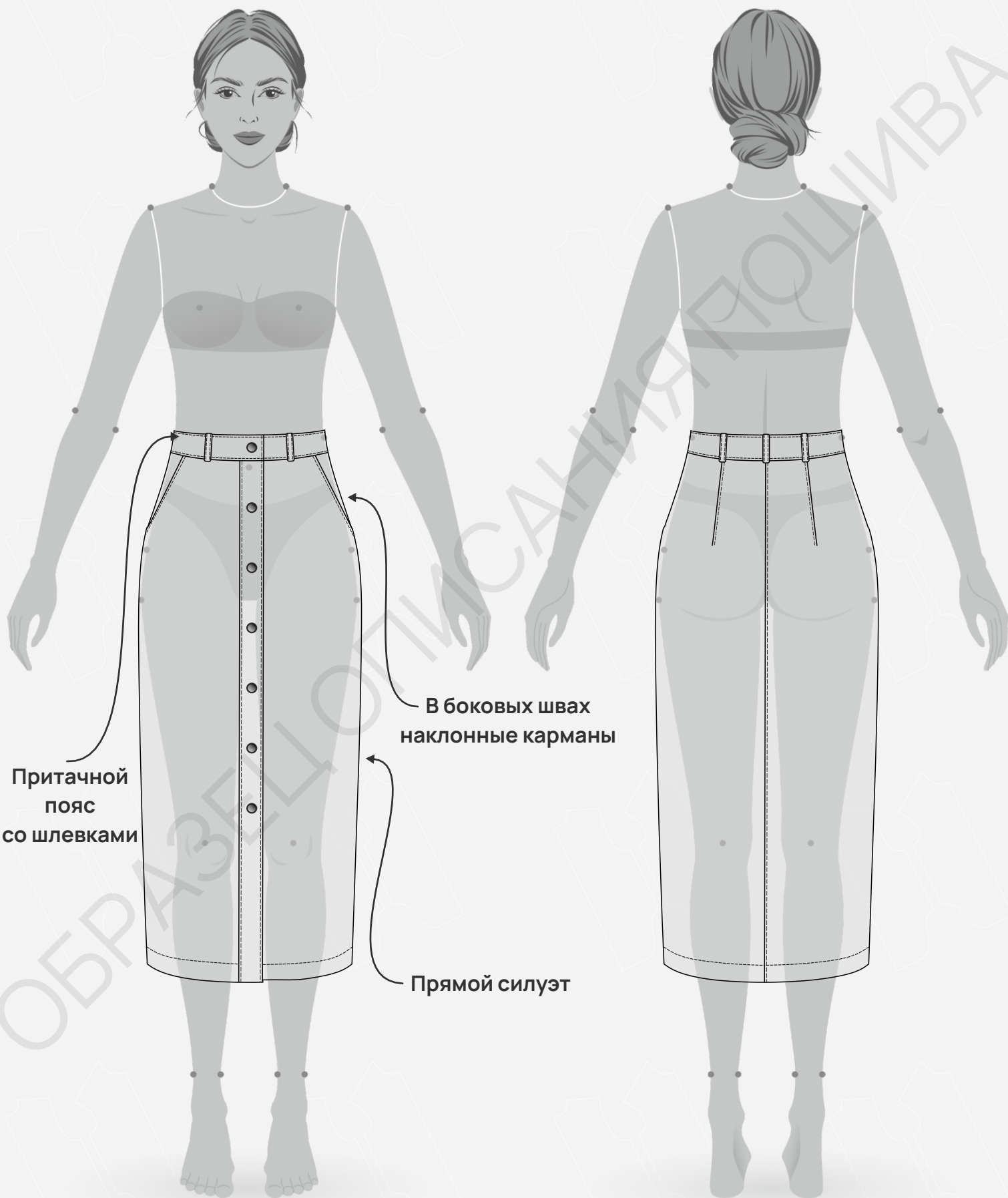
Кликните на название главы
для быстрого перехода



- 3 ТЕХНИЧЕСКИЙ РИСУНОК**
- 4 ОПИСАНИЕ И ХАРАКТЕРИСТИКИ ИЗДЕЛИЯ**
- 5 ПАРАМЕТРЫ ИЗДЕЛИЯ И МОДЕЛИ**
- 6 ЧТО НУЖНО ДЛЯ ПОШИВА**
- 7 РАСКЛАДКА ДЕТАЛЕЙ КРОЯ**
- 12 ДУБЛИРОВАНИЕ ДЕТАЛЕЙ КРОЯ**
- 13 ПОШАГОВАЯ ТЕХНОЛОГИЯ ПОШИВА ▼**
 - 13 ОБРАБОТКА БОКОВЫХ КАРМАНОВ
 - 16 ОБРАБОТКА ВЫТАЧЕК
 - 17 СТАЧИВАНИЕ СРЕДНЕГО ШВА
 - 18 СТАЧИВАНИЕ БОКОВЫХ ШВОВ
 - 19 ОБРАБОТКА НИЗА ЮБКИ
 - 21 ЗАГОТОВКА И ПРИТАЧИВАНИЕ ПЛАНOK
 - 24 ЗАГОТОВКА И ПРИТАЧИВАНИЕ ШЛЕВОК
 - 25 ЗАГОТОВКА И ПРИТАЧИВАНИЕ ПОЯСА
 - 28 УСТАНОВКА КНОПОК
 - 29 ОКОНЧАТЕЛЬНАЯ УТЮЖКА
- 30 УСЛОВНЫЕ ОБОЗНАЧЕНИЯ**
- 31 ПОЛОЖЕНИЕ ОБ АВТОРСКОМ ПРАВЕ. КОНТАКТЫ.**



ЖЕЛАЕМ ПРИЯТНОГО ПОШИВА!





● ОПИСАНИЕ МОДЕЛИ

Юбка прямая из искусственной эко-кожи. В боковых швах наклонные карманы. По переду притачные планки, застежка на 7 кнопок. На задних половинках расположены вытачки. Пояс притачной

со шлевками. По входу в карман, вытачкам и по среднему шву задних половинок отстрочка на 5 мм. По поясу и планкам отстрочка на 1 мм. Низ изделия с открытым срезом отстрочкой на 2,5 см.

Юбка сшита из искусственной кожи, состав полиуретан 60%, полиэстер 40%, плотность 270 гр/м².

● ПРИБАВКИ НА СВОБОДУ ОБЛЕГАНИЯ

- к обхвату талии 4 см
- к обхвату бедер 6 см

● ДЛИНЫ И ШИРИНЫ ИЗДЕЛИЯ

Длина изделия по боковому шву с учетом пояса

- для роста 152 см - 73 см
- для роста 158 см - 77,5 см
- для роста 164 см - 81,5 см
- для роста 170 см - 85,5 см
- для роста 176 см - 90 см
- для роста 182 см - 93,5 см

● ПАРАМЕТРЫ МОДЕЛИ (СМ)

	Рост	Обхват груди	Обхват талии	Обхват бёдер
	171	85	62	90

● ПАРАМЕТРЫ ИЗДЕЛИЯ

Обхват груди (см) - **90**

Рост (см) - **170**





● ЧТО НУЖНО ДЛЯ ПОШИВА

Выкройка, искусственная кожа, ткань подкладочная, нитки (4 катушки), дублерин средней плотности (1 м), долевая клеевая кромка (ширина 1 см - 50 см), клеевая паутинка (ширина 1 см - 3 м), кнопки (диаметр 1,2 см - 7 шт), швейная машина, шагающая лапка для швейной машины или лапка с тефлоновым покрытием, оверлок, утюг с паром, проутюжильник (отрез хлопковой ткани).

Для пошива подойдет мягкая гладкая глянцевая или матовая искусственная кожа с подложкой. Состав верхнего слоя 100% полиуретан. Подложка по составу может быть с содержанием натуральных (хлопок), искусственных (вискоза) или смешанных волокон (вискоза и полиэстер).

Плотность материала 200 - 300 гр/м².

Для пошива также подойдут различные виды костюмной ткани, плотные, формоустойчивые - деним, костюмная шерсть. По составу материал может быть с содержанием натуральных (хлопок, шерсть), искусственных (вискоза), синтетических волокон (полиэстер) или смешанных (вискоза и полиэстер, хлопок и лайкра).

Плотность ткани 180 - 280 гр/м².

Для подкладки подойдет подкладочная ткань. Состав вискоза, полиэстер, хлопок.

● РАСХОД ОСНОВНОГО МАТЕРИАЛА ПРИ ШИРИНЕ 138 СМ

Для обхвата бедер от 86 до 94 см

- для роста от 152 до 158 см - 95 см
- для роста от 164 до 170 см - 100 см
- для роста от 176 до 182 см - 110 см

Для обхвата бедер от 98 до 102 см

- для роста от 152 до 158 см - 120 см
- для роста от 164 до 170 см - 130 см
- для роста от 176 до 182 см - 140 см

Для обхвата бедер от 106 до 114 см

- для роста от 152 до 158 см - 130 см
- для роста от 164 до 170 см - 140 см
- для роста от 176 до 182 см - 145 см

Расход подкладочной ткани при ширине 150 см

– для всех ростов и обхватов бедер - 35 см

● ПОДГОТОВКА ТКАНИ К РАСКРОЮ

Ткань необходимо продекатировать при помощи утюга с паром.

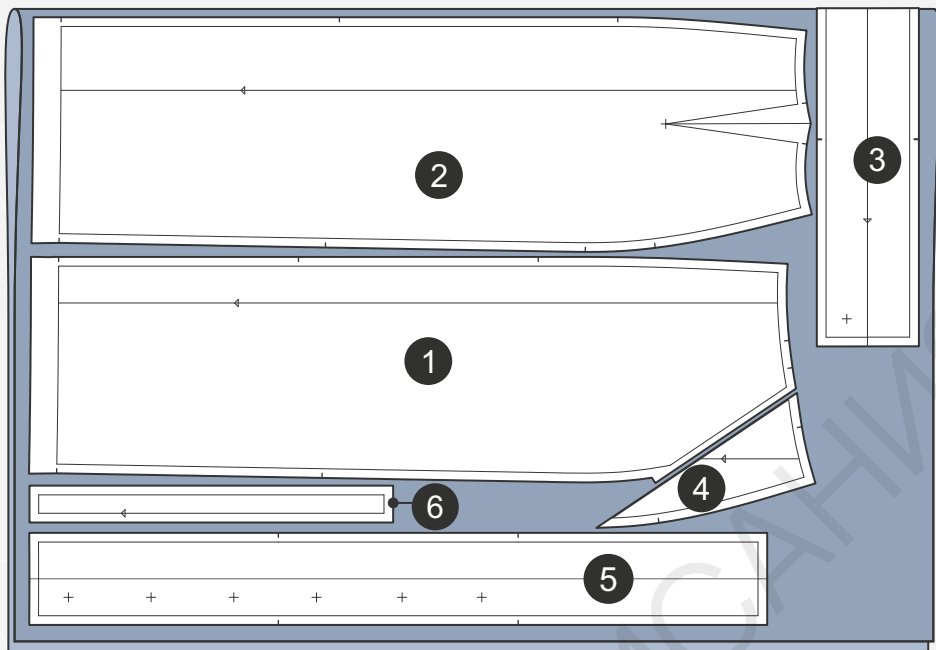
- Как напечатать и склеить выкройку
- Как подготовить выкройки к раскрою
- Правила раскроя





● РАСКЛАДКА ДЕТАЛЕЙ КРОЯ ИЗ ОСНОВНОГО МАТЕРИАЛА
ДЛЯ ОБХВАТА БЕДЕР ОТ 86 ДО 94 СМ

Сгиб



Кромка

СПЕЦИФИКАЦИЯ ДЕТАЛЕЙ КРОЯ ИЗ ОСНОВНОГО МАТЕРИАЛА

1. Передняя половинка - 2 детали,
2. Задняя половинка - 2 детали,
3. Пояс - 1 деталь со сгибом,
4. Подзор - 2 детали,
5. Планка - 2 детали со сгибом,
6. Шлевка - 1 деталь.

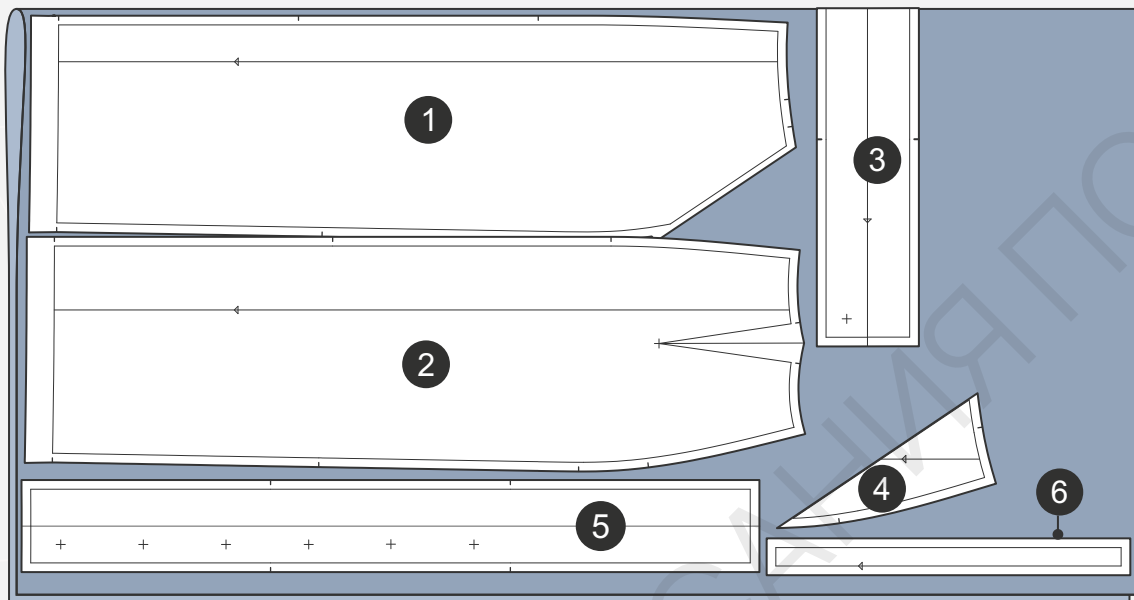
Здесь вы можете
ознакомиться с правилами
раскроя





● РАСКЛАДКА ДЕТАЛЕЙ КРОЯ ИЗ ОСНОВНОГО МАТЕРИАЛА
ДЛЯ ОБХВАТА БЕДЕР ОТ 98 ДО 102 СМ

Сгиб



Кромка

СПЕЦИФИКАЦИЯ ДЕТАЛЕЙ КРОЯ ИЗ ОСНОВНОГО МАТЕРИАЛА

1. Передняя половинка - 2 детали,
2. Задняя половинка - 2 детали,
3. Пояс - 1 деталь со сгибом,
4. Подзор - 2 детали,
5. Планка - 2 детали со сгибом,
6. Шлевка - 1 деталь.

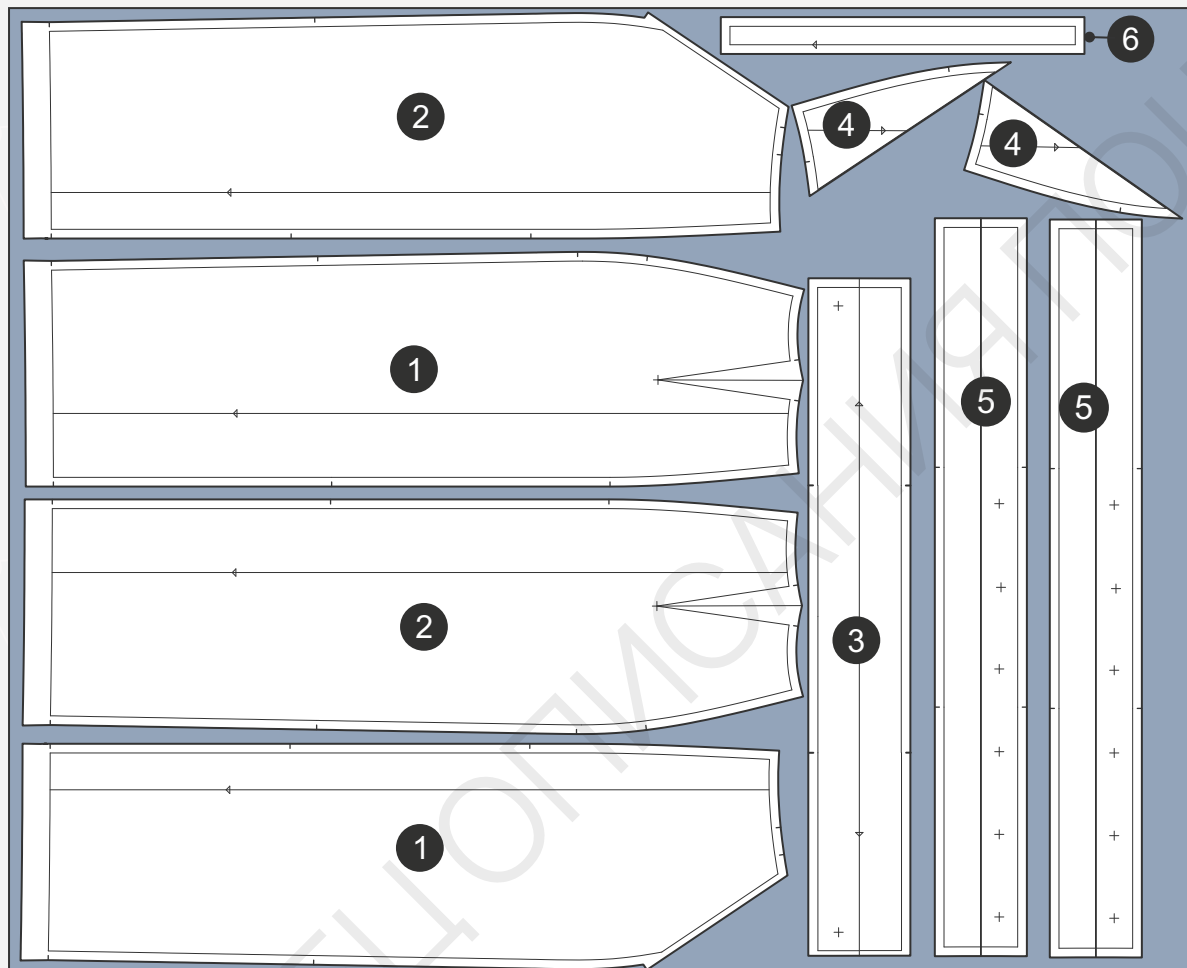
Здесь вы можете
ознакомиться с правилами
раскроя





● РАСКЛАДКА ДЕТАЛЕЙ КРОЯ ИЗ ОСНОВНОГО МАТЕРИАЛА
ДЛЯ ОБХВАТА ГРУДИ ОТ 106 ДО 114 СМ

Кромка



Кромка

СПЕЦИФИКАЦИЯ ДЕТАЛЕЙ КРОЯ ИЗ ОСНОВНОГО МАТЕРИАЛА

1. Передняя половинка - 2 детали,
2. Задняя половинка - 2 детали,
3. Пояс - 1 деталь со сгибом,
4. Подзор - 2 детали,
5. Планка - 2 детали со сгибом,
6. Шлевка - 1 деталь.

Здесь вы можете
ознакомиться с правилами
раскроя

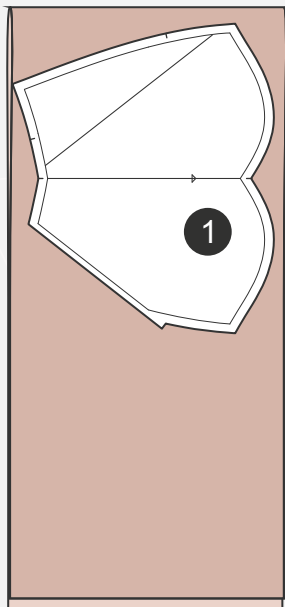


Важно! В целях экономии основного материала детали планки уложены перпендикулярно долевой линии. Долевая линия дублирина располагается вдоль детали.



● РАСКЛАДКА ДЕТАЛЕЙ КРОЯ ИЗ ПОДКЛАДОЧНОЙ ТКАНИ

Сгиб



Кромка

СПЕЦИФИКАЦИЯ ДЕТАЛЕЙ КРОЯ ИЗ ПОДКЛАДОЧНОЙ ТКАНИ

1. Подкладка бокового кармана - 2 детали.

Здесь вы можете
ознакомиться с правилами
раскроя



- Продублировать полностью детали пояса и планок. Направление долевой линии дублирина на пояс расположить вдоль длинной стороны пояса. Вдоль среза входа в карман на детали подкладки кармана приклеить долевую клеевую кромку.



Долевая клеевая кромка шириной 1 см



Дублирин

