



Helper Sew



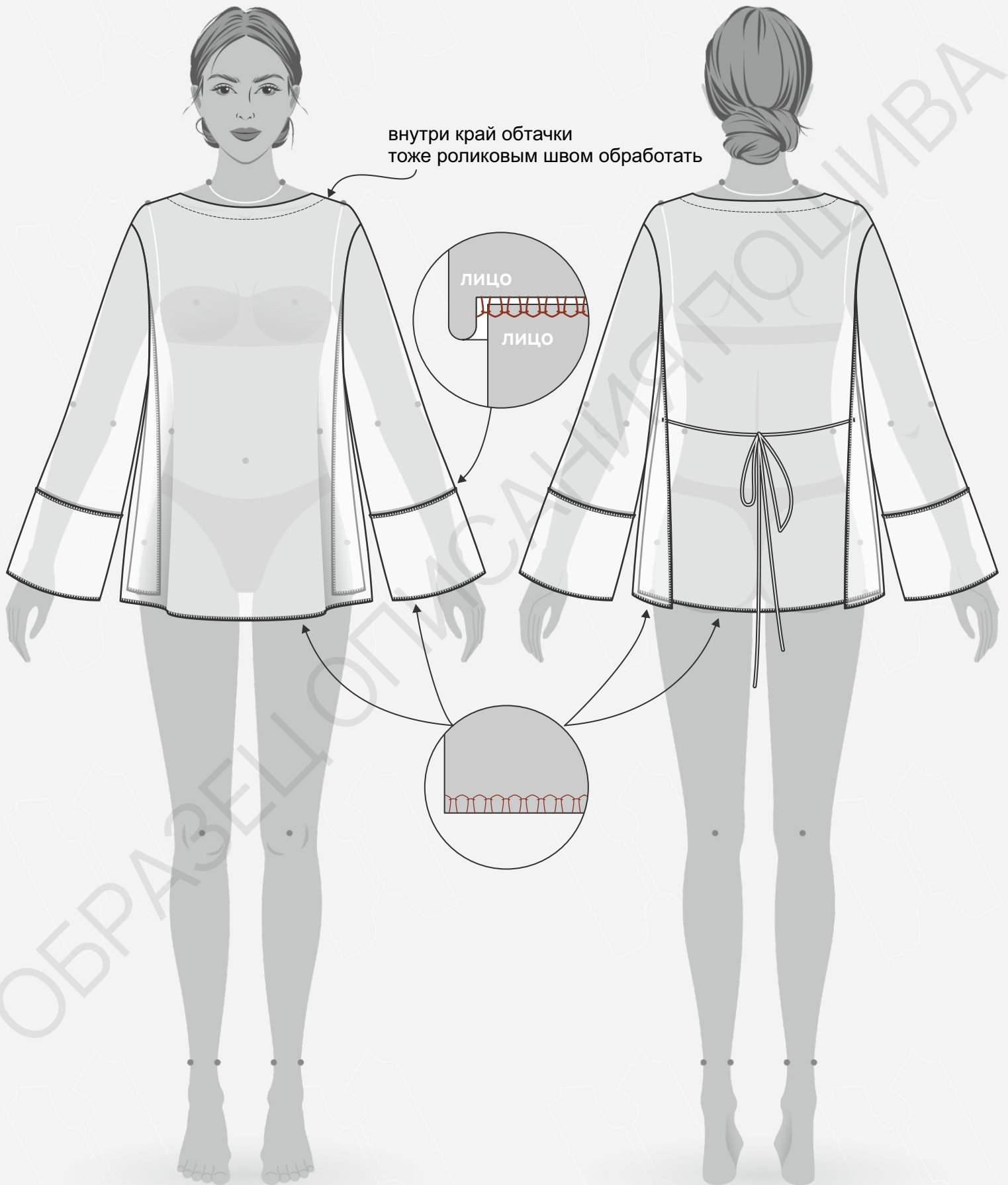
# ОПИСАНИЕ ПОШИВА БЛУЗКИ TARO

#HELPERSEW\_TARO

КЛИКНИТЕ НА НАЗВАНИЕ ГЛАВЫ ДЛЯ БЫСТРОГО ПРЕХОДА



- 3 ТЕХНИЧЕСКИЙ РИСУНОК**
- 4 ОПИСАНИЕ И ХАРАКТЕРИСТИКИ ИЗДЕЛИЯ**
- 5 ПАРАМЕТРЫ ИЗДЕЛИЯ И МОДЕЛИ**
- 6 ЧТО НУЖНО ДЛЯ ПОШИВА**
- 7 РАСКЛАДКА ДЕТАЛЕЙ КРОЯ**
- 11 ДУБЛИРОВАНИЕ ДЕТАЛЕЙ КРОЯ**
- 12 ПОШАГОВАЯ ТЕХНОЛОГИЯ ПОШИВА ▼**
  - 12 ОБРАБОТКА ЗАВЯЗОК
  - 13 ОБРАБОТКА ПЕРЕДА И СПИНКИ
  - 15 ОБРАБОТКА ПЛЕЧЕВЫХ ШВОВ И СРЕЗОВ ПРОЙМЫ
  - 17 ОБРАБОТКА ОБТАЧКИ ГОЛОВИНЫ
  - 18 ОБРАБОТКА ГОРЛОВИНЫ
  - 20 ОБРАБОТКА РУКАВА
- 24 УСЛОВНЫЕ ОБОЗНАЧЕНИЯ**
- 25 ПОЛОЖЕНИЕ ОБ АВТОРСКОМ ПРАВЕ. КОНТАКТЫ.**



- **ОПИСАНИЕ МОДЕЛИ**

Туника прямого силуэта. Перед и спинка без бокового шва, соединяются внахлест. Горловина формы "лодочка" на обтачке. Рукав спущенный одношовный широкий длинный с горизонтальным подрезом. К детали переда по бокам притачаны завязки.

Туника сшита из ткани вуаль, состав 70% вискоза, 30% нейлон, плотность 55 гр/м<sup>2</sup>.

- **ПРИБАВКИ НА СВОБОДУ ОБЛЕГАНИЯ**

- к обхвату груди 14 см
- к обхвату бедер 26,5 см
- к обхвату плеча 17 см

- **ДЛИНЫ И ШИРИНЫ ИЗДЕЛИЯ**

**Длина изделия по средней линии спинки**

- для роста 152 см - 65,7 см
- для роста 158 см - 67,9 см
- для роста 164 см - 70,1 см
- для роста 170 см - 72,3 см
- для роста 176 см - 74,5 см
- для роста 182 см - 76,7 см

**Длина плечевого шва**

- для обхвата груди 80 см - 13,7 см
- для обхвата груди 84 см - 13,8 см
- для обхвата груди 88 см - 13,8 см
- для обхвата груди 92 см - 13,8 см
- для обхвата груди 96 см - 13,9 см
- для обхвата груди 100 см - 13,9 см
- для обхвата груди 104 см - 13,9 см
- для обхвата груди 108 см - 13,9 см

**Длина рукава**

- для роста 152 см - 51,1 см
- для роста 158 см - 53,3 см
- для роста 164 см - 55,4 см
- для роста 170 см - 57,6 см
- для роста 176 см - 59,7 см
- для роста 182 см - 61,9 см

• ПАРАМЕТРЫ МОДЕЛИ (CM)

	РОСТ	ОБХВАТ ГРУДИ	ОБХВАТ ТАЛИИ	ОБХВАТ БЁДЕР
	175	86	63	89

• ПАРАМЕТРЫ ИЗДЕЛИЯ

ОБХВАТ ГРУДИ (CM) - 84

РОСТ (CM) - 176



- **ЧТО НУЖНО ДЛЯ ПОШИВА**

Выкройка, ткань, нитки (4 катушки), дублирин малой плотности (20 см), косая клеевая кромка (ширина 1 см - 70 см), прямострочная швейная машина, оверлок, утюг с паром.

Для пошива подойдут плательные или блузочные ткани, легкие или умеренно плотные, мягкие, пластичные - плательный хлопок, тонкий лен, вуаль.

По составу материал может быть с содержанием натуральных (лен, хлопок), искусственных (вискоза) или смешанных волокон (вискоза и полиэстер, хлопок и полиэстер).

Плотность ткани 55 - 150 гр/м<sup>2</sup>.

- **РАСХОД ТКАНИ ПРИ ШИРИНЕ 140 СМ**

**Для обхвата груди от 80 до 84 см (0-5 ПГ), 88 см (0-4 ПГ), 92 см (0-2 ПГ)**

- для роста от 152 до 158 см - 155 см
- для роста от 164 до 170 см - 165 см
- для роста от 176 до 182 см - 175 см

**Для обхвата груди 88 см (5 ПГ), 92 см (3-5 ПГ), 96 см (0-5 ПГ), 100 см (0-3 ПГ)**

- для роста от 152 до 158 см - 170 см
- для роста от 164 до 170 см - 180 см
- для роста от 176 до 182 см - 190 см

**Для обхвата груди 100 см (4-5 ПГ), 104 см (0-3 ПГ), 108 см (0-2 ПГ)**

- для роста от 152 до 158 см - 185 см
- для роста от 164 до 170 см - 195 см
- для роста от 176 до 182 см - 205 см

**Для обхвата груди 104 см (4-5 ПГ), 108 см (3-5 ПГ)**

- для роста от 152 до 158 см - 205 см
- для роста от 164 до 170 см - 215 см
- для роста от 176 до 182 см - 225 см

\*ПГ - полнотная группа

- **ПОДГОТОВКА ТКАНИ К РАСКРОЮ**

Ткань необходимо продекатировать при помощи утюга с паром.

[КАК НАПЕЧАТАТЬ И СКЛЕИТЬ ВЫКРОЙКУ](#)

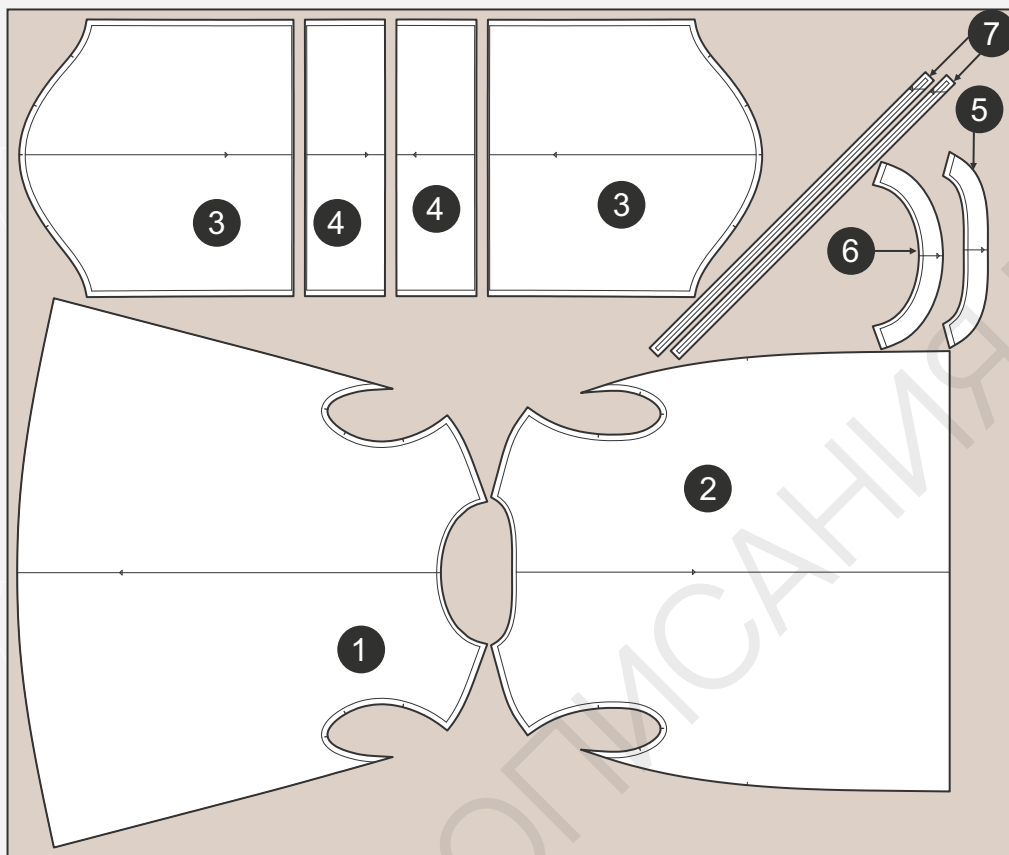
[КАК ПОДГОТОВИТЬ ВЫКРОЙКИ К РАСКРОЮ](#)

[ПРАВИЛА РАСКРОЯ](#)



- РАСКЛАДКА ДЕТАЛЕЙ КРОЯ ДЛЯ ОБХВАТА ГРУДИ ОТ 80 ДО 84 СМ (0-5 ПГ), 88 СМ (0-4 ПГ), 92 СМ (0-2 ПГ)

Кромка



Кромка

## СПЕЦИФИКАЦИЯ ДЕТАЛЕЙ КРОЯ

1. Перед - 1 деталь,
2. Спинка - 1 деталь,
3. Верхняя часть рукава - 2 детали,
4. Нижняя часть рукава - 2 детали,
5. Обтачка горловины спинки - 1 деталь,
6. Обтачка горловины переда - 1 деталь,
7. Завязка - 2 детали.

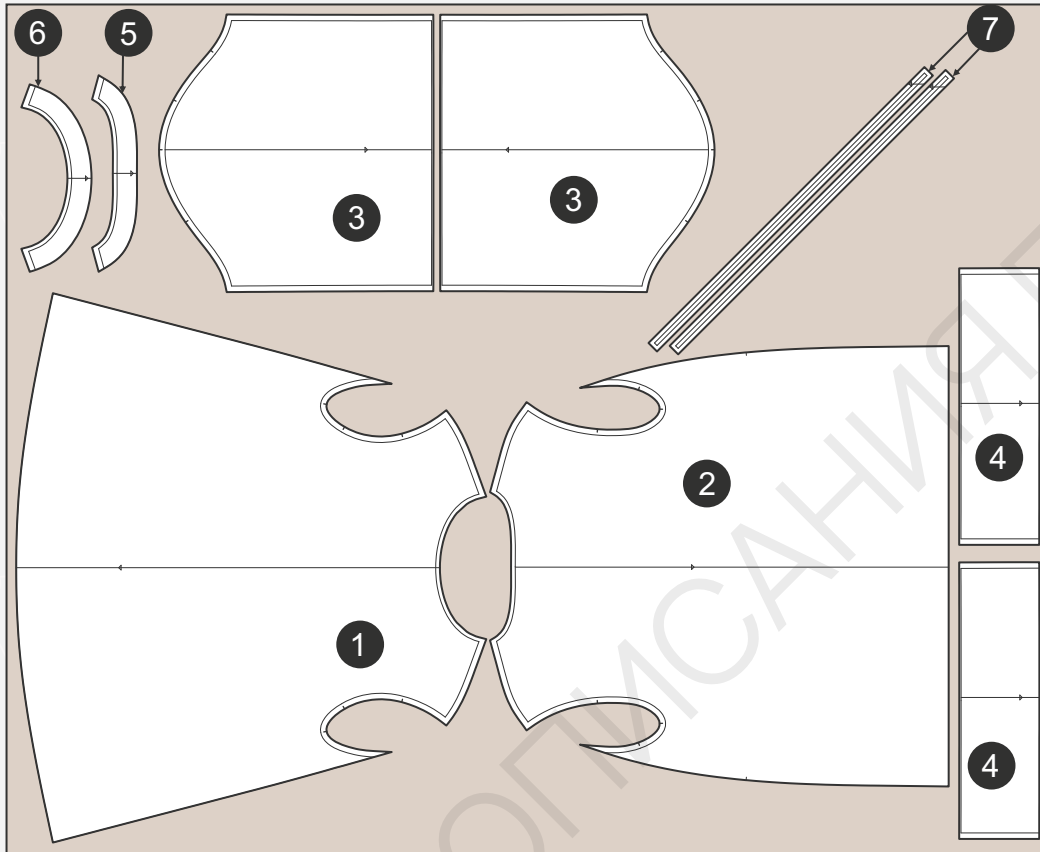
При крое сделать надсечки (надрезы длиной 2-3 мм) по лекалам, а также по центру горловины переда и обтачки переда, спинки и обтачки спинки.

[ЗДЕСЬ ВЫ МОЖЕТЕ ОЗНАКОМИТЬСЯ С ПРАВИЛАМИ РАСКРОЯ](#)



- РАСКЛАДКА ДЕТАЛЕЙ КРОЯ ДЛЯ ОБХВАТА ГРУДИ 88 СМ (5 ПГ), 92 СМ (3-5 ПГ), 96 СМ (0-5 ПГ), 100 СМ (0-3 ПГ)

Кромка



Кромка

## СПЕЦИФИКАЦИЯ ДЕТАЛЕЙ КРОЯ

1. Перед - 1 деталь,
2. Спинка - 1 деталь,
3. Верхняя часть рукава - 2 детали,
4. Нижняя часть рукава - 2 детали,
5. Обтачка горловины спинки - 1 деталь,
6. Обтачка горловины переда - 1 деталь,
7. Завязка - 2 детали.

При крое сделать надсечки (надрезы длиной 2-3 мм) по лекалам, а также по центру горловины переда и обтачки переда, спинки и обтачки спинки.

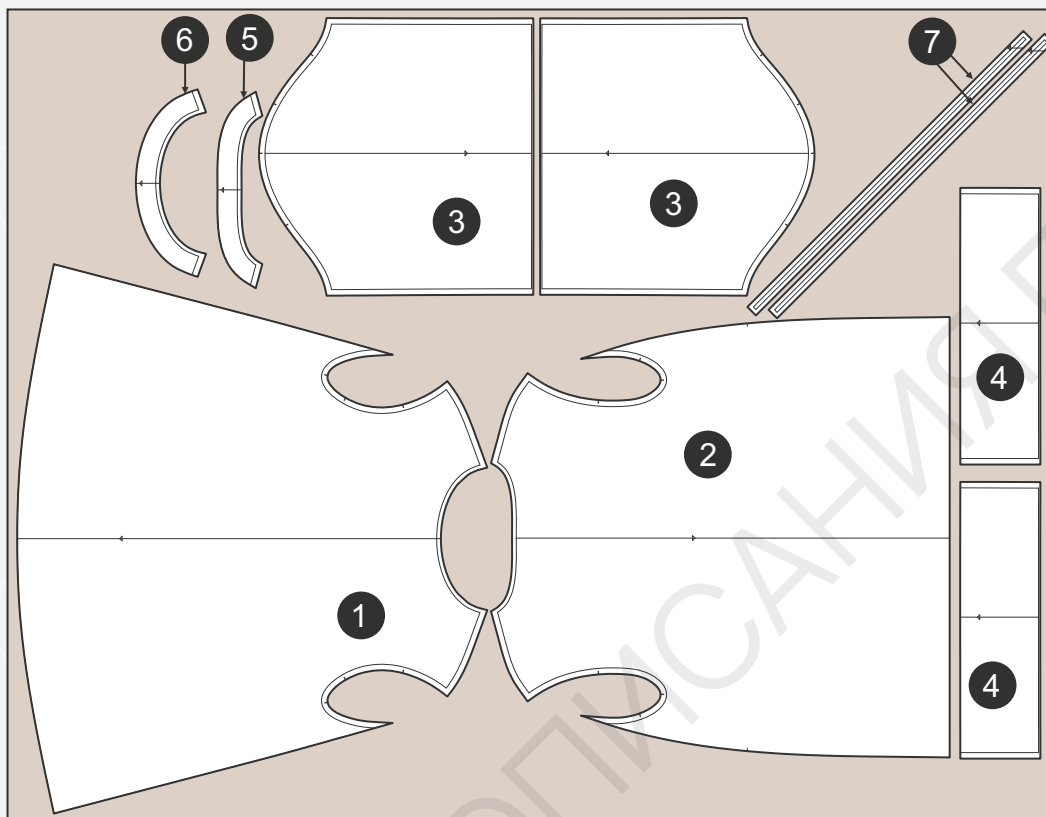
[ЗДЕСЬ ВЫ МОЖЕТЕ ОЗНАКОМИТЬСЯ С ПРАВИЛАМИ РАСКРОЯ](#)





- РАСКЛАДКА ДЕТАЛЕЙ КРОЯ ДЛЯ ОБХВАТА ГРУДИ 100 СМ (4-5 ПГ), 104 СМ (0-3 ПГ), 108 СМ (0-2 ПГ)

Кромка



Кромка

## СПЕЦИФИКАЦИЯ ДЕТАЛЕЙ КРОЯ

1. Перед - 1 деталь,
2. Спинка - 1 деталь,
3. Верхняя часть рукава - 2 детали,
4. Нижняя часть рукава - 2 детали,
5. Обтачка горловины спинки - 1 деталь,
6. Обтачка горловины переда - 1 деталь,
7. Завязка - 2 детали.

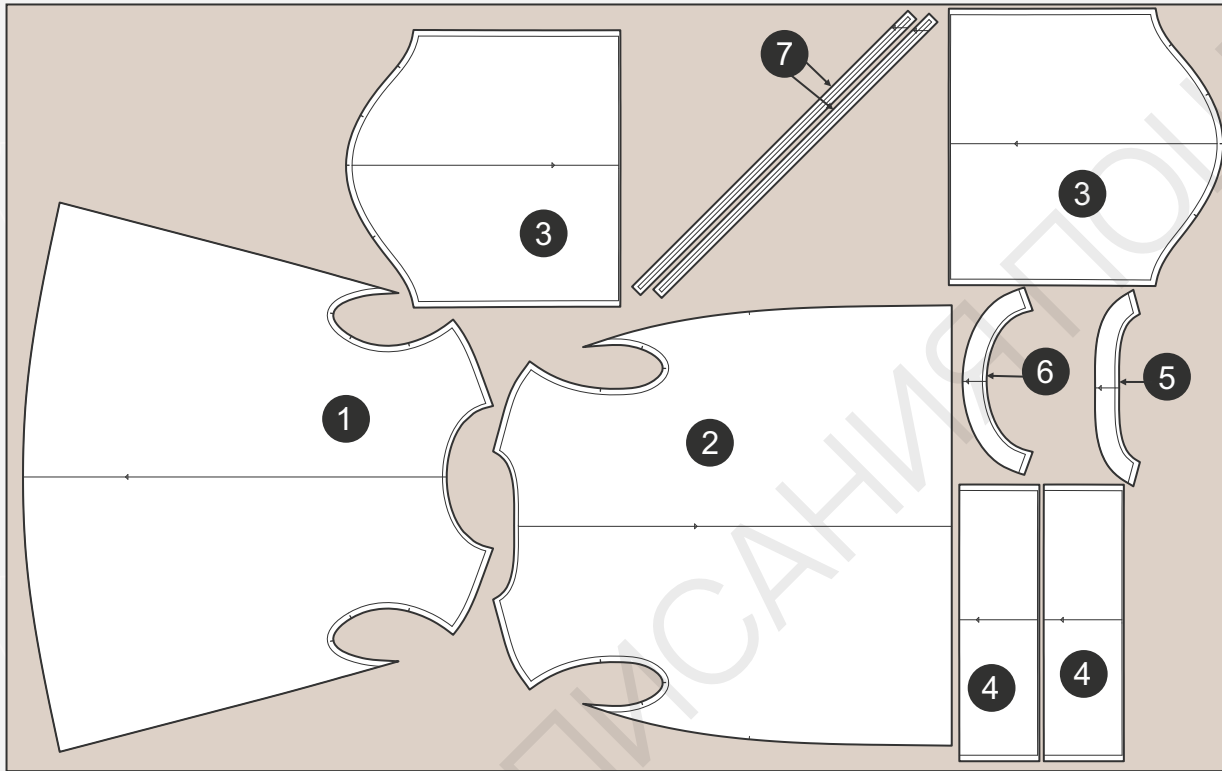
При крое сделать надсечки (надрезы длиной 2-3 мм) по лекалам, а также по центру горловины переда и обтачки переда, спинки и обтачки спинки.

[ЗДЕСЬ ВЫ МОЖЕТЕ ОЗНАКОМИТЬСЯ С ПРАВИЛАМИ РАСКРОЯ](#)



- РАСКЛАДКА ДЕТАЛЕЙ КРОЯ ДЛЯ ОБХВАТА ГРУДИ 104 СМ (4-5 ПГ), 108 СМ (3-5 ПГ)

Кромка



Кромка

## СПЕЦИФИКАЦИЯ ДЕТАЛЕЙ КРОЯ

1. Перед - 1 деталь,
2. Спинка - 1 деталь,
3. Верхняя часть рукава - 2 детали,
4. Нижняя часть рукава - 2 детали,
5. Обтачка горловины спинки - 1 деталь,
6. Обтачка горловины переда - 1 деталь,
7. Завязка - 2 детали.

При крое сделать надсечки (надрезы длиной 2-3 мм) по лекалам, а также по центру горловины переда и обтачки переда, спинки и обтачки спинки.

[ЗДЕСЬ ВЫ МОЖЕТЕ ОЗНАКОМИТЬСЯ С ПРАВИЛАМИ РАСКРОЯ](#)



- Продублировать дублирином полностью детали обтачек горловины переда и спинки. Проклеить косой клеевой кромкой шириной 1 см срезы горловины переда и спинки.



Дублирин средней плотности



Косая клеевая кромка (ширина 1 см)

