



Helper Sew

ОБРАЗЕЦ ОПИСАНИЯ ПОШИВА

# ОПИСАНИЕ ПОШИВА БЛУЗКА VENTA

#HELPERSEW\_VENTA

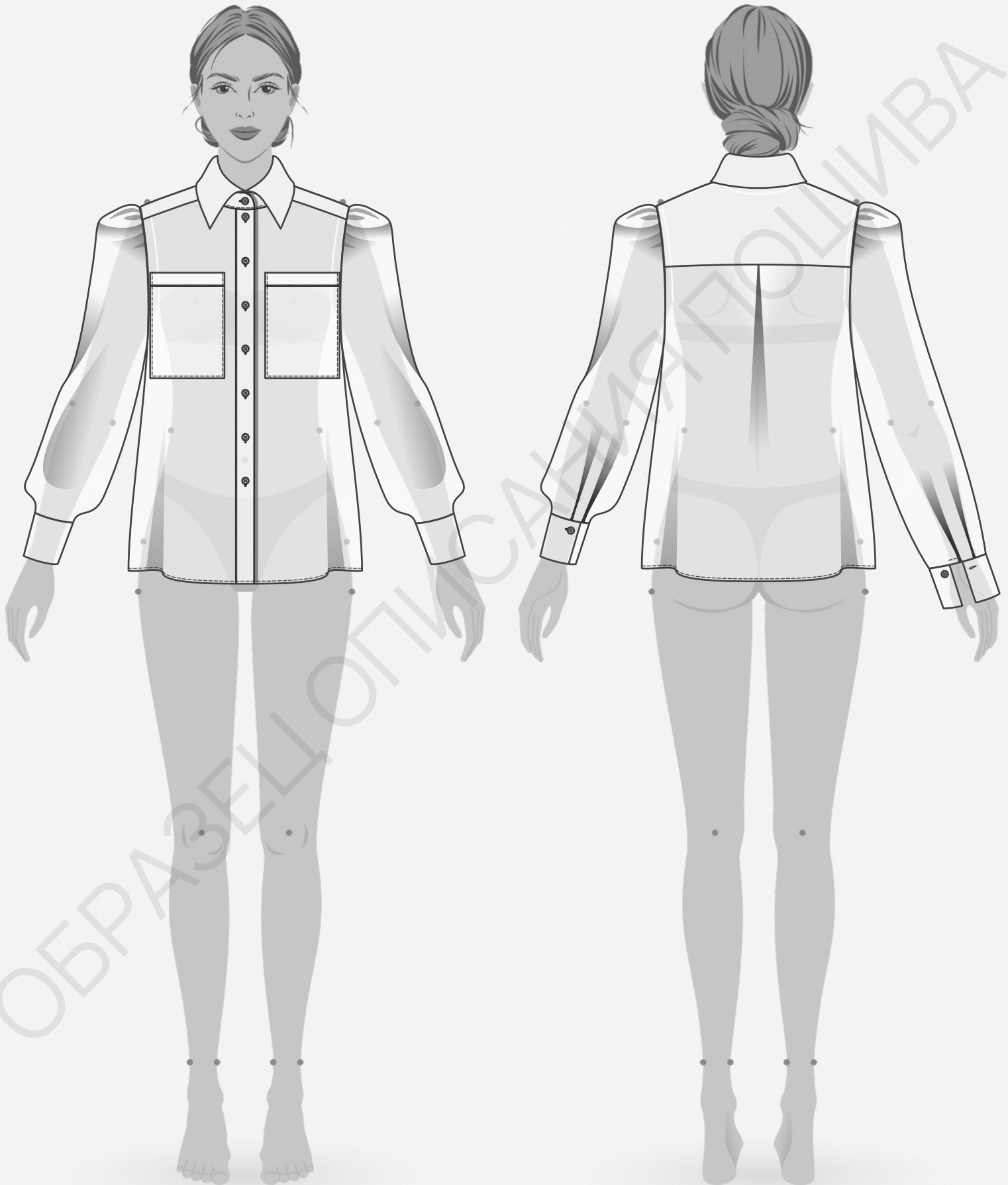
КЛИКНИТЕ НА НАЗВАНИЕ ГЛАВЫ ДЛЯ БЫСТРОГО ПРЕХОДА



- 3** ТЕХНИЧЕСКИЙ РИСУНОК
- 4** ОПИСАНИЕ И ХАРАКТЕРИСТИКИ ИЗДЕЛИЯ
- 6** ПАРАМЕТРЫ ИЗДЕЛИЯ И МОДЕЛИ
- 7** ЧТО НУЖНО ДЛЯ ПОШИВА
- 8** РАСКЛАДКА ДЕТАЛЕЙ КРОЯ
- 10** ДУБЛИРОВАНИЕ ДЕТАЛЕЙ КРОЯ
- 11** ПОШАГОВАЯ ТЕХНОЛОГИЯ ПОШИВА ▼
  - 11 ОБРАБОТКА ПЛАНКИ
  - 13 ОБРАБОТКА КАРМАНОВ
  - 15 ОБРАБОТКА ПЛЕЧЕВЫХ ШВОВ
  - 16 ОБРАБОТКА СПИНКИ
  - 18 ОБРАБОТКА ВОРОТНИКА
  - 21 ВТАЧИВАНИЕ ВОРОТНИКА
  - 22 ОБРАБОТКА БОКОВЫХ ШВОВ
  - 23 ОБРАБОТКА РУКАВА
  - 25 ОБРАБОТКА МАНЖЕТЫ
  - 28 ВТАЧИВАНИЕ РУКАВА
  - 30 ОБРАБОТКА НИЗА ИЗДЕЛИЯ
  - 31 ОБРАБОТКА ПЕТЕЛЬ И ПУГОВИЦ
- 33** УСЛОВНЫЕ ОБОЗНАЧЕНИЯ
- 34** ПОЛОЖЕНИЕ ОБ АВТОРСКОМ ПРАВЕ. КОНТАКТЫ.



ЖЕЛАЕМ ПРИЯТНОГО ПОШИВА!



- **ОПИСАНИЕ МОДЕЛИ**

Блузка прямого силуэта с центральной застежкой на 7 прорезных петель и 7 пуговиц на цельнокроеной планке. Перед с накладными карманами. Спинка с отрезной двойной кокеткой, нижняя часть спинки со складкой. Воротник стояче-отложной, концы воротника удлиненные, фигурные. Рукав одношовный, длинный, с напуском по низу, на притачной манжете. По окату рукава выполнена сборка. По низу рукава складка.

Блузка сшита из органзы, состав полиэстер 100%, плотность 80 гр/м<sup>2</sup>.

- **ПРИБАВКИ НА СВОБОДУ ОБЛЕГАНИЯ**

- к обхвату груди 22 см
- к обхвату талии 46 см
- к обхвату бёдер 26 см
- к обхвату плеча 14 см

- **ДЛИНЫ И ШИРИНЫ ИЗДЕЛИЯ**

**Длина изделия по средней линии спинки**

- для роста 152 см - 62,5 см
- для роста 158 см - 64 см
- для роста 164 см - 65,5 см
- для роста 170 см - 67 см
- для роста 176 см - 68,5 см
- для роста 182 см - 70 см

**Длина плечевого шва**

- для обхвата груди 80 см - 13,3 см
- для обхвата груди 84 см - 13,6 см
- для обхвата груди 88 см - 13,9 см
- для обхвата груди 92 см - 14,2 см
- для обхвата груди 96 см - 14,5 см
- для обхвата груди 100 см - 14,8 см
- для обхвата груди 104 см - 15,2 см
- для обхвата груди 108 см - 15,6 см

**Длина рукава с учетом манжеты**

- для роста 152 см - 60,5 см
- для роста 158 см - 62,8 см
- для роста 164 см - 65 см
- для роста 170 см - 67,2 см
- для роста 176 см - 69,4 см
- для роста 182 см - 71,6 см

ОБРАЗЕЦ ОПИСАНИЯ ПОШИВА

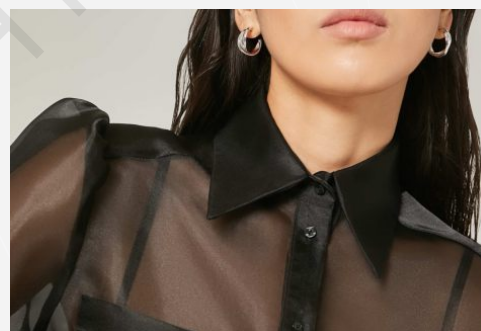
• ПАРАМЕТРЫ МОДЕЛИ (CM)

	РОСТ	ОБХВАТ ГРУДИ	ОБХВАТ ТАЛИИ	ОБХВАТ БЁДЕР
	178	84	61	91

• ПАРАМЕТРЫ ИЗДЕЛИЯ

ОБХВАТ ГРУДИ (CM) - 84

РОСТ (CM) - 176



- **ЧТО НУЖНО ДЛЯ ПОШИВА**

Выкройка, ткань, нитки (4 катушки), дублерин малой плотности, полупрозрачный для тонких тканей (40 см), пуговицы (диаметр 8-10 мм - 10 шт), прямострочная швейная машина, оверлок, утюг с паром.

Для пошива подойдут различные виды плательных или блузочных тканей легкие, струящиеся - шифон, органза, атлас, вискоза блузочная. По составу материал может быть из натуральных (шелк), искусственных (вискоза), синтетических (полиэстер) или смешанных волокон (вискоза и эластан, полиэстер и спандекс).

Плотность ткани 75 - 130 гр/м<sup>2</sup>.

- **РАСХОД ОСНОВНОЙ ТКАНИ ПРИ ШИРИНЕ 140 СМ**

**Для обхвата груди от 80 до 92 см**

- для роста от 152 до 158 см - 150 см
- для роста от 164 до 170 см - 155 см
- для роста от 170 до 182 см - 160 см

**Для обхвата груди от 96 до 108 см**

- для роста от 152 до 158 см - 160 см
- для роста от 164 до 170 см - 170 см
- для роста от 170 до 182 см - 180 см

- **ПОДГОТОВКА ТКАНИ К РАСКРОЮ**

Перед раскроем ткань продекатировать при помощи утюга с паром.

[КАК НАПЕЧАТАТЬ И СКЛЕИТЬ ВЫКРОЙКУ](#)

[КАК ПОДГОТОВИТЬ ВЫКРОЙКИ К РАСКРОЮ](#)

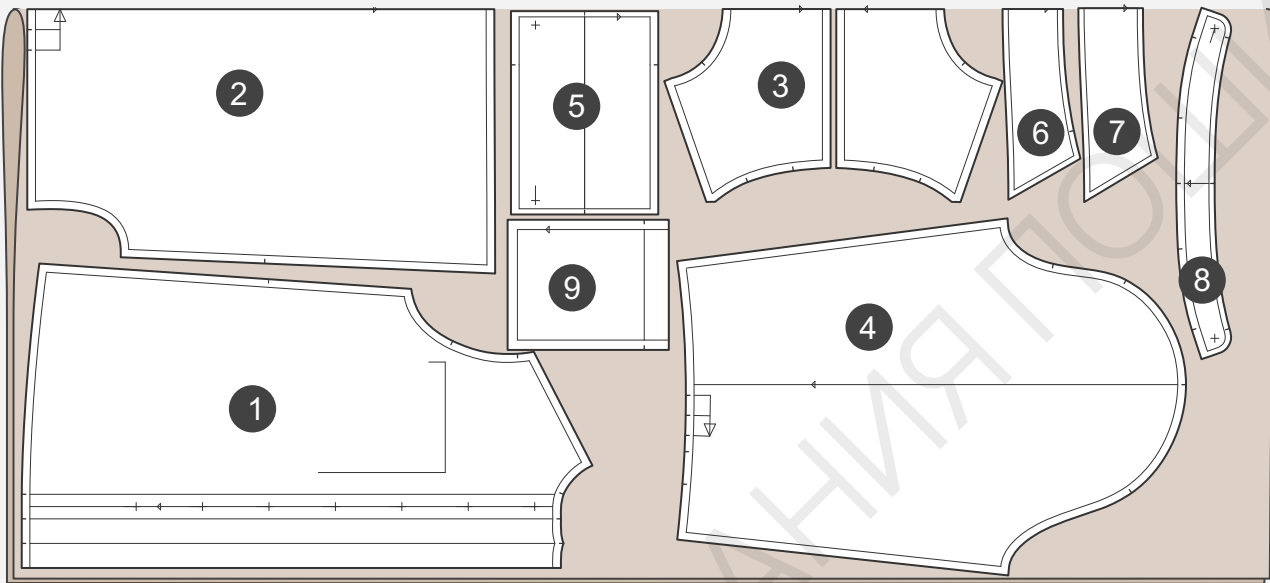
[ПРАВИЛА РАСКРОЯ](#)





- РАСКЛАДКА ДЕТАЛЕЙ КРОЯ ДЛЯ ОБХВАТА ГРУДИ ОТ 80 ДО 92 СМ

Сгиб



Кромка

### СПЕЦИФИКАЦИЯ ДЕТАЛЕЙ КРОЯ

1. Перед - 2 детали,
2. Спинка - 1 деталь со сгибом,
3. Кокетка спинки - 2 детали со сгибом,
4. Рукав - 2 детали,
5. Манжета - 2 детали,
6. Воротник нижний - 1 деталь со сгибом,
7. Воротник верхний - 1 деталь со сгибом,
8. Стойка воротника - 2 детали,
9. Карман - 2 детали.

[ЗДЕСЬ ВЫ МОЖЕТЕ ОЗНАКОМИТЬСЯ С ПРАВИЛАМИ РАСКРОЯ](#)

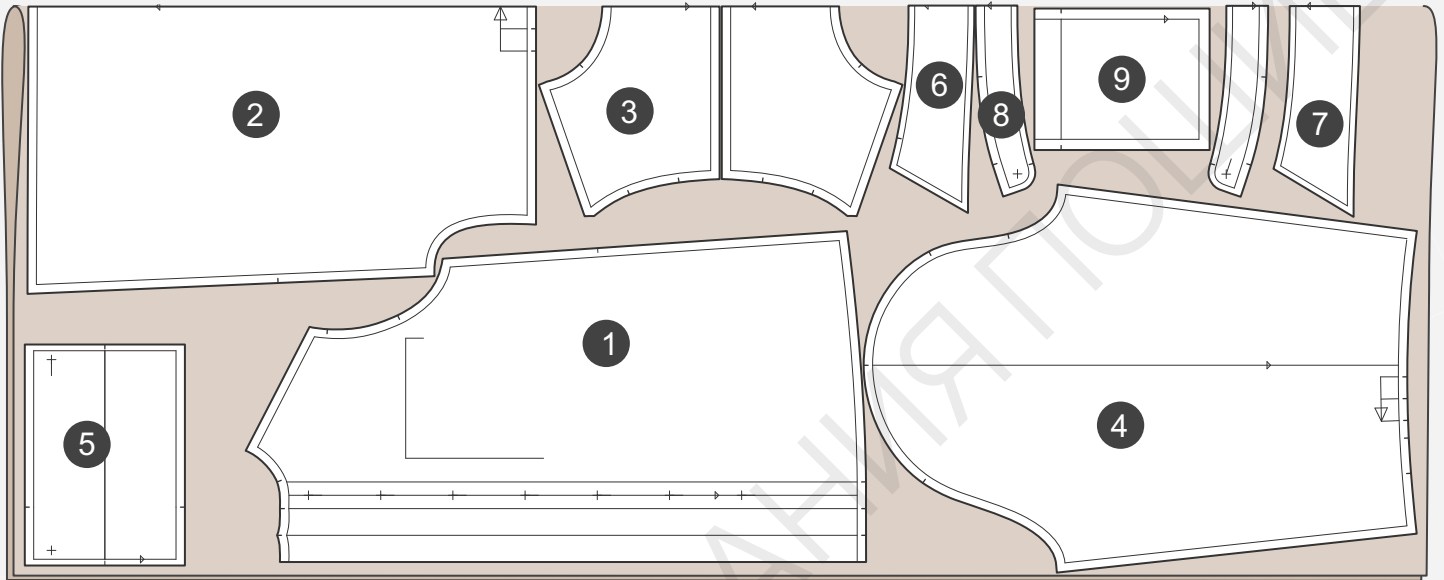


**Важно!** При крое сделать надсечки (надрезы длиной 2-3 мм) по лекалам, а также по центру срезов деталей со сгибом (кроме нижнего среза спинки).



- РАСКЛАДКА ДЕТАЛЕЙ КРОЯ ДЛЯ ОБХВАТА ГРУДИ ОТ 96 ДО 108 СМ

Сгиб



Кромка

### СПЕЦИФИКАЦИЯ ДЕТАЛЕЙ КРОЯ

1. Перед - 2 детали,
2. Спинка - 1 деталь со сгибом,
3. Кокетка спинки - 2 детали со сгибом,
4. Рукав - 2 детали,
5. Манжета - 2 детали,
6. Воротник нижний - 1 деталь со сгибом,
7. Воротник верхний - 1 деталь со сгибом,
8. Стойка воротника - 2 детали со сгибом,
9. Карман - 2 детали.

[ЗДЕСЬ ВЫ МОЖЕТЕ ОЗНАКОМИТЬСЯ С ПРАВИЛАМИ РАСКРОЯ](#)

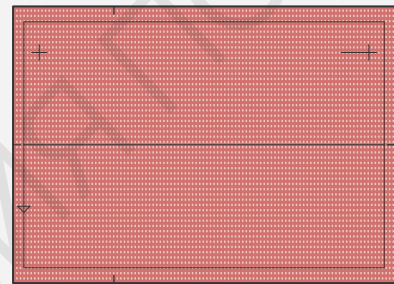
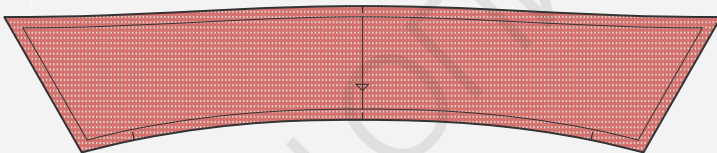
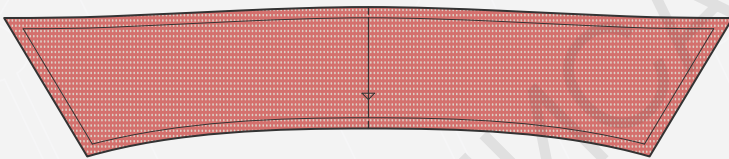
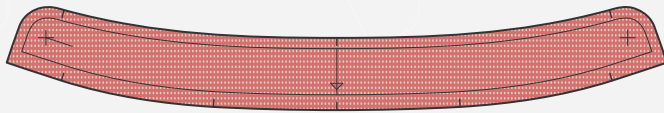
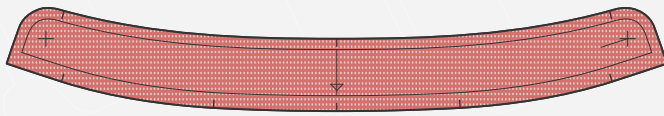


**Важно!** При крое сделать надсечки (надрезы длиной 2-3 мм) по лекалам, а также по центру срезов деталей со сгибом (кроме нижнего среза спинки).

- Продублировать полупрозрачным дублирином полностью детали манжет, стоек, верхнего и нижнего воротников.

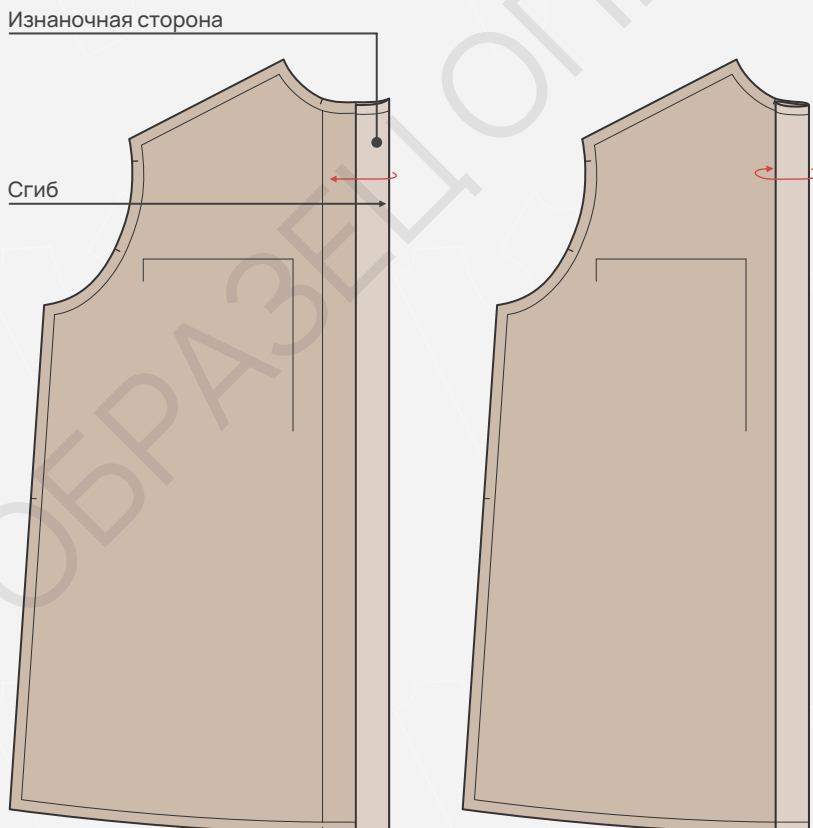
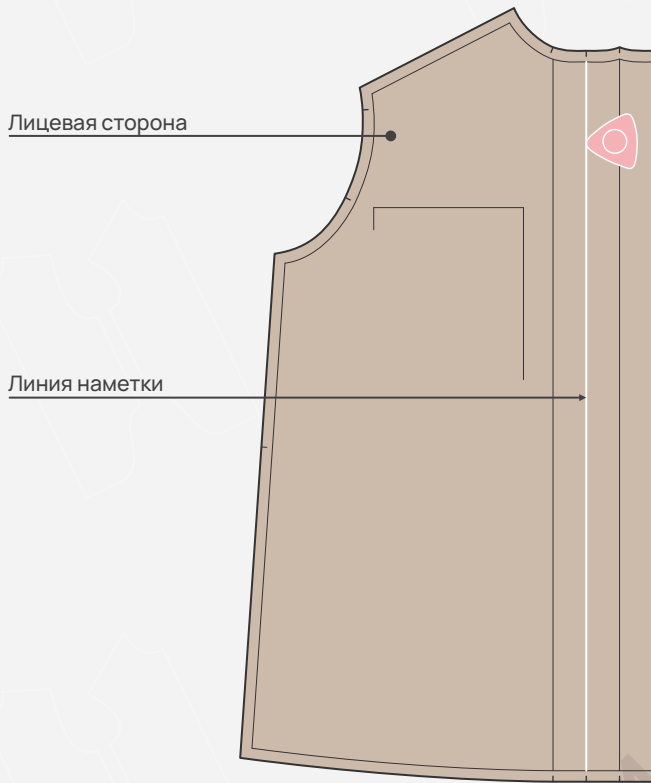


Тонкий дублирин



## ОБРАБОТКА ПЛАНКИ

1. Наметить на детали переда с лицевой стороны стороны линию заутюживания планки по рассечкам.



2. Заутюжить планку на лицевую сторону, прикладывая срез планки к намеченной линии.

3. Перегнуть планку по заутюженному срезу и еще раз заутюжить.