



Helper Sew



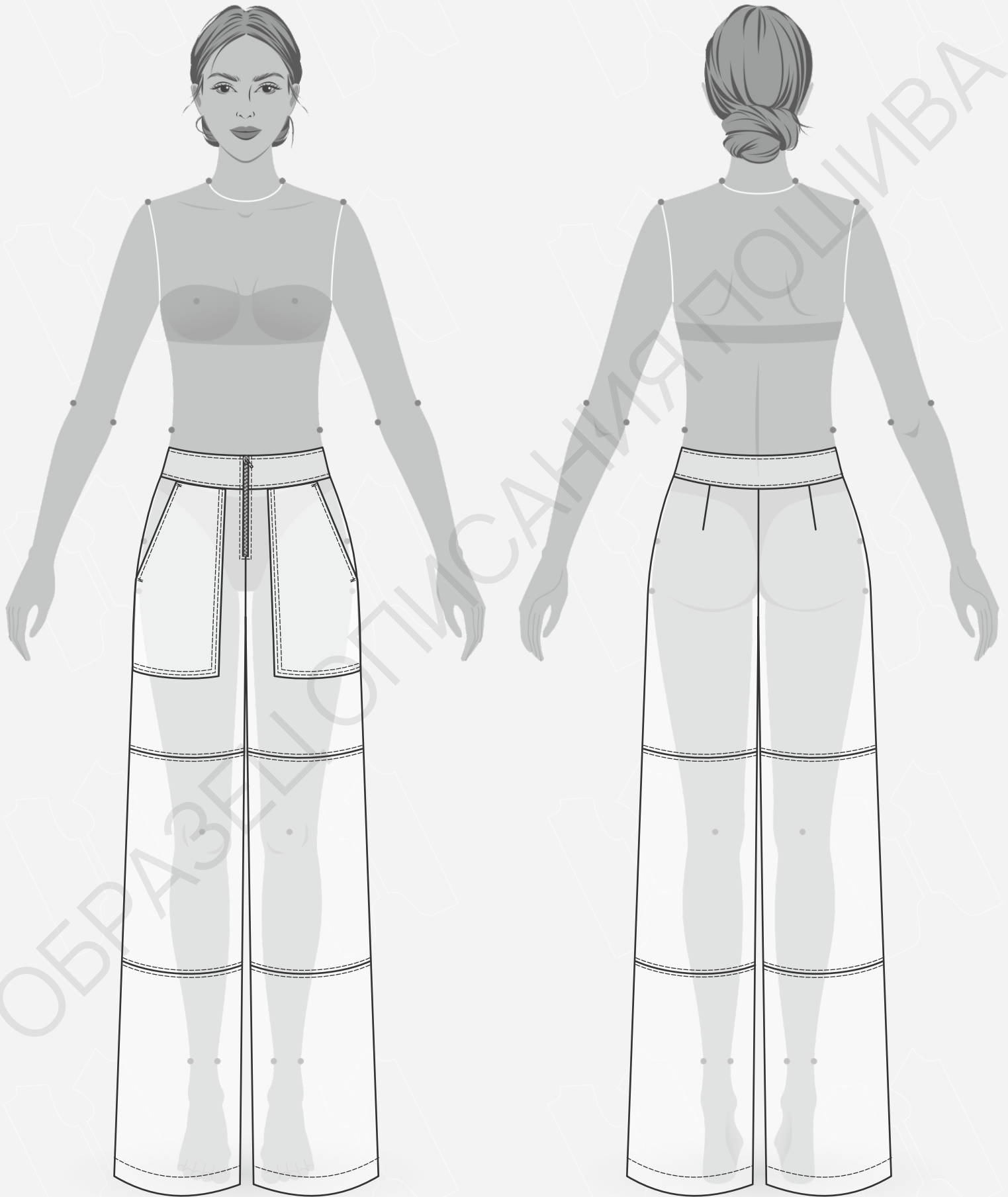
ОПИСАНИЕ ПОШИВА БРЮКИ DION

#HELPERSEW_DION

КЛИКНИТЕ НА НАЗВАНИЕ ГЛАВЫ ДЛЯ БЫСТРОГО ПРЕХОДА



- 3** ТЕХНИЧЕСКИЙ РИСУНОК
- 4** ОПИСАНИЕ И ХАРАКТЕРИСТИКИ ИЗДЕЛИЯ
- 6** ПАРАМЕТРЫ ИЗДЕЛИЯ И МОДЕЛИ
- 7** ЧТО НУЖНО ДЛЯ ПОШИВА
- 8** РАСКЛАДКА ДЕТАЛЕЙ КРОЯ
- 10** ДУБЛИРОВАНИЕ ДЕТАЛЕЙ КРОЯ
- 11** ПОШАГОВАЯ ТЕХНОЛОГИЯ ПОШИВА ▼
 - 11 ОБРАБОТКА КАРМАНОВ
 - 13 ОБРАБОТКА ПЕРЕДНИХ ПОЛОВИНОК
 - 16 ОБРАБОТКА ЗАДНИХ ПОЛОВИНОК
 - 18 ОБРАБОТКА БОКОВЫХ ШВОВ
 - 19 ОБРАБОТКА ШАГОВЫХ ШВОВ
 - 20 ОБРАБОТКА СРЕДНЕГО ШВА
 - 21 ОБРАБОТКА ПОЯСА
 - 23 ОБРАБОТКА МОЛНИИ И ПОЯСА
 - 27 ОБРАБОТКА НИЗА ИЗДЕЛИЯ
- 29** УСЛОВНЫЕ ОБОЗНАЧЕНИЯ
- 30** ПОЛОЖЕНИЕ ОБ АВТОРСКОМ ПРАВЕ. КОНТАКТЫ.



- **ОПИСАНИЕ МОДЕЛИ**

Брюки умеренного объема с посадкой чуть ниже талии, с поясом-кокеткой, с застежкой на молнию в среднем шве передних половинок. Передние половинки с накладными карманами, с горизонтальными швами. Задние половинки с талиевыми вытачками и с горизонтальными швами. Пояс, горизонтальные швы, край притачивания молнии, карманы с отделочной строчкой. Брюки сшиты из искусственной кожи, состав полиуретан 60%, хлопок 40%, плотность 310 гр/м².

- **ПРИБАВКИ НА СВОБОДУ ОБЛЕГАНИЯ**

– к обхвату талии 5 см
– к обхвату бедер 4,5 см
Талия занижена на 3 см

- **ДЛИНЫ И ШИРИНЫ ИЗДЕЛИЯ**

Ширина брюк на уровне колена

– для обхвата бедер 82 см - 60 см
– для обхвата бедер 86 см - 62,5 см
– для обхвата бедер 90 см - 65 см
– для обхвата бедер 94 см - 67,7 см
– для обхвата бедер 98 см - 70,4 см
– для обхвата бедер 102 см - 73 см
– для обхвата бедер 106 см - 75,7 см
– для обхвата бедер 110 см - 78,4 см
– для обхвата бедер 114 см - 81 см
– для обхвата бедер 118 см - 83,5 см
– для обхвата бедер 122 см - 86 см
– для обхвата бедер 126 см - 88,5 см

Ширина брюк по низу

– для обхвата бедер 82 см - 62 см
– для обхвата бедер 86 см - 64,2 см
– для обхвата бедер 90 см - 67 см
– для обхвата бедер 94 см - 69,7 см
– для обхвата бедер 98 см - 72,3 см
– для обхвата бедер 102 см - 75 см
– для обхвата бедер 106 см - 77,5 см
– для обхвата бедер 110 см - 80 см
– для обхвата бедер 114 см - 82,5 см

- для обхвата бёдер 118 см - 85 см
- для обхвата бёдер 122 см - 87,5 см
- для обхвата бёдер 126 см - 90 см

Длина изделия по боковому шву с учетом пояса

- для роста 152 см - 95 см
- для роста 158 см - 99,5 см
- для роста 164 см - 104 см
- для роста 170 см - 108,5 см
- для роста 176 см - 113 см
- для роста 182 см - 117,5 см

Длина по шаговому шву

- для роста 152 см - 69 см
- для роста 158 см - 73 см
- для роста 164 см - 77 см
- для роста 170 см - 81 см
- для роста 176 см - 85 см
- для роста 182 см - 89 см

• ПАРАМЕТРЫ МОДЕЛИ (СМ)

	РОСТ	ОБХВАТ ГРУДИ	ОБХВАТ ТАЛИИ	ОБХВАТ БЁДЕР
	178	84	61	91

• ПАРАМЕТРЫ ИЗДЕЛИЯ

ОБХВАТ БЕДЕР (СМ) - 90

РОСТ (СМ) - 176



- **ЧТО НУЖНО ДЛЯ ПОШИВА**

Выкройка, искусственная кожа, нитки (1 катушка), тесьма-молния (16 см), дублерин средней плотности (30 см), долевая клеевая кромка (ширина 1,5 см - 90 см), клеевая паутинка (45 см), лапка с тефлоновым покрытием для пошива кожи, лапка для тесьмы-молнии, прямострочная швейная машина, утюг с паром, проутюжильник.

Для пошива подойдет мягкая гладкая глянцевая или матовая искусственная кожа с подложкой. Состав верхнего слоя 100% полиуретан. Подложка по составу может быть с содержанием натуральных (хлопок), искусственных (вискоза) или смешанных волокон (вискоза и полиэстер). Плотность материала 200 - 320 гр/м².

- **РАСХОД ТКАНИ ПРИ ШИРИНЕ 140 СМ**

Для обхвата бедер от 82 до 98 см (0-4 ПГ), 102 см (3-4 ПГ)

- для роста от 152 до 158 см - 160 см
- для роста от 164 до 170 см - 170 см
- для роста от 176 до 182 см - 180 см

Для обхвата бедер 102 см (0-2 ПГ), от 106 до 126 см (0-5 ПГ)

- для роста от 152 до 158 см - 190 см
- для роста от 164 до 170 см - 200 см
- для роста от 176 до 182 см - 210 см

- **ПОДГОТОВКА ТКАНИ К РАСКРОЮ**

Ткань необходимо продекатировать при помощи утюга с паром.

[КАК НАПЕЧАТАТЬ И СКЛЕИТЬ ВЫКРОЙКУ](#)

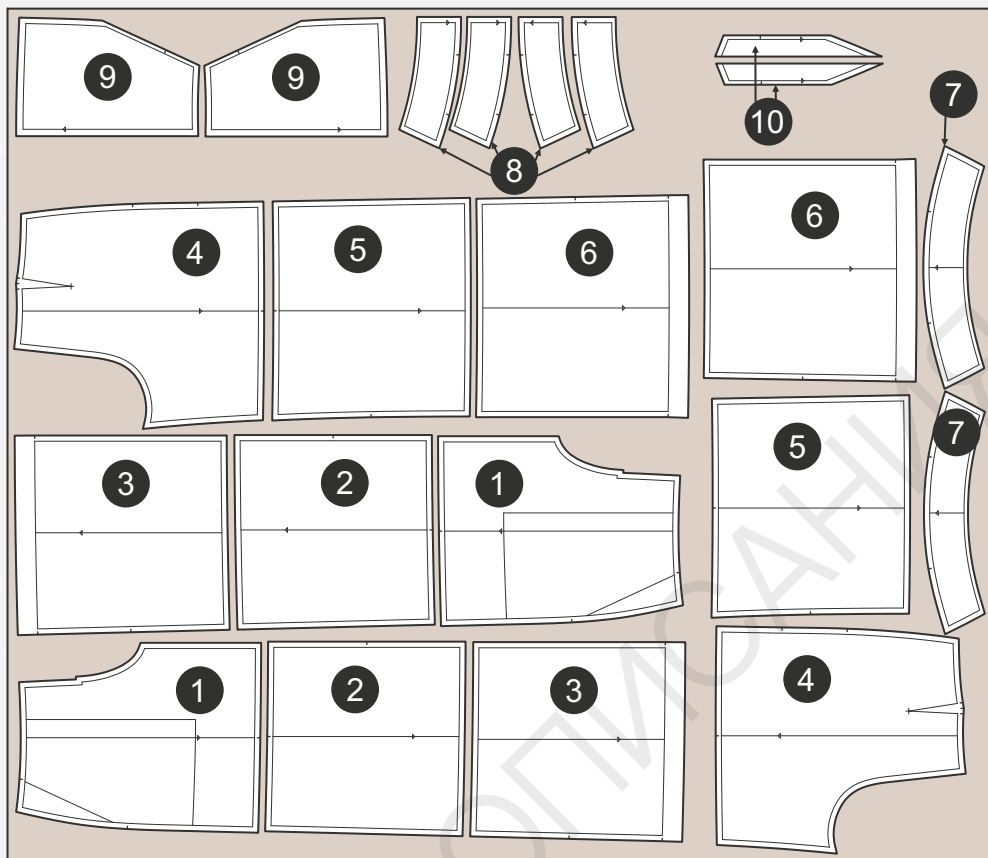
[КАК ПОДГОТОВИТЬ ВЫКРОЙКИ К РАСКРОЮ](#)

[ПРАВИЛА РАСКРОЯ](#)



- РАСКЛАДКА ДЕТАЛЕЙ КРОЯ ДЛЯ ОБХВАТА БЕДЕР ОТ 82 ДО 98 СМ (0-4 ПГ), 102 СМ (3-4 ПГ)

Кромка



Кромка

СПЕЦИФИКАЦИЯ ДЕТАЛЕЙ КРОЯ

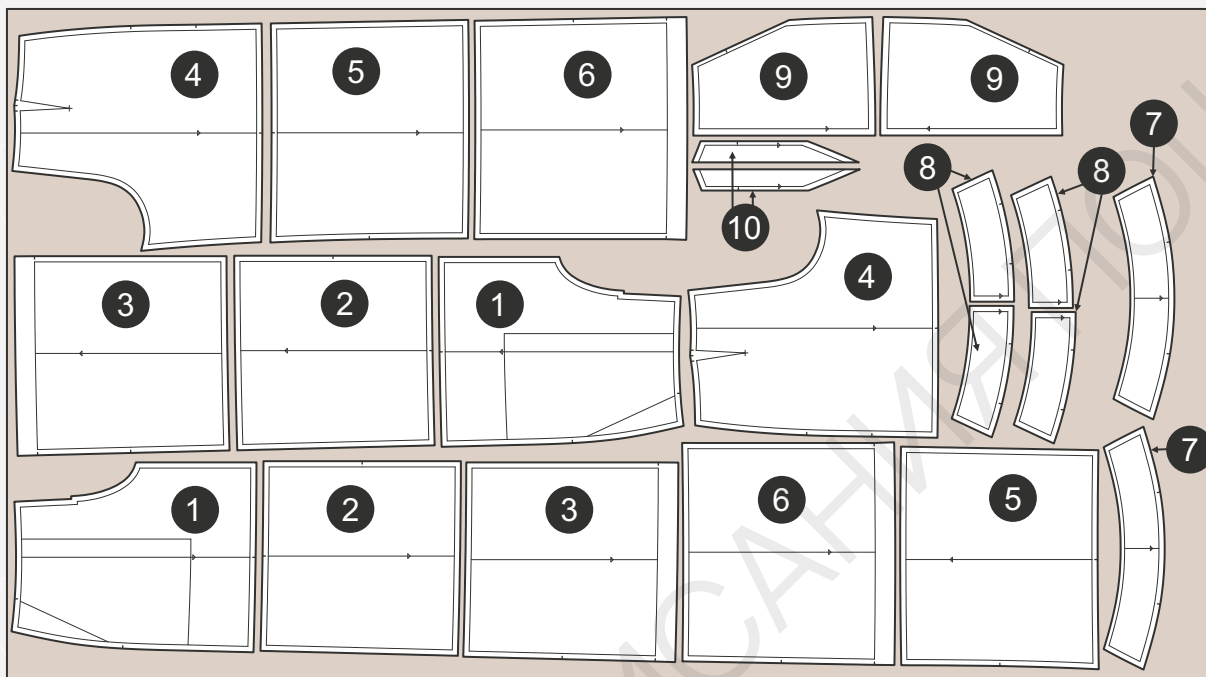
1. Передняя половина верхняя - 2 детали,
2. Передняя половина средняя - 2 детали,
3. Передняя половина нижняя - 2 детали,
4. Задняя половина верхняя - 2 детали,
5. Задняя половина средняя - 2 детали,
6. Задняя половина нижняя - 2 детали,
7. Пояс задней половины - 2 детали,
8. Пояс передней половины - 4 детали,
9. Передний карман - 2 детали,
10. Обтачка переднего кармана - 2 детали.

[ЗДЕСЬ ВЫ МОЖЕТЕ ОЗНАКОМИТЬСЯ С ПРАВИЛАМИ РАСКРОЯ](#)



- РАСКЛАДКА ДЕТАЛЕЙ КРОЯ ДЛЯ ОБХВАТА БЕДЕР ОТ 102 СМ (0-2 ПГ), ОТ 106 ДО 126 СМ (0-5 ПГ)

Кромка



Кромка

СПЕЦИФИКАЦИЯ ДЕТАЛЕЙ КРОЯ

1. Передняя половинка верхняя - 2 детали,
2. Передняя половинка средняя - 2 детали,
3. Передняя половинка нижняя - 2 детали,
4. Задняя половинка верхняя - 2 детали,
5. Задняя половинка средняя - 2 детали,
6. Задняя половинка нижняя - 2 детали,
7. Пояс задней половинки - 2 детали,
8. Пояс передней половинки - 4 детали,
9. Передний карман - 2 детали,
10. Обтачка переднего кармана - 2 детали.

[ЗДЕСЬ ВЫ МОЖЕТЕ ОЗНАКОМИТЬСЯ С ПРАВИЛАМИ РАСКРОЯ](#)



- Продублировать дублирином обтачки кармана, верхний пояс. Приклеить долевую клеевую кромку шириной 1,5 см к срезу входа в карман, к средним срезам передних половинок, заходя за нижнюю границу рамки на 1 см.



Дублирин средней плотности



Долевая клеевая кромка (ширина 1,5 см)

