



Helper Sew



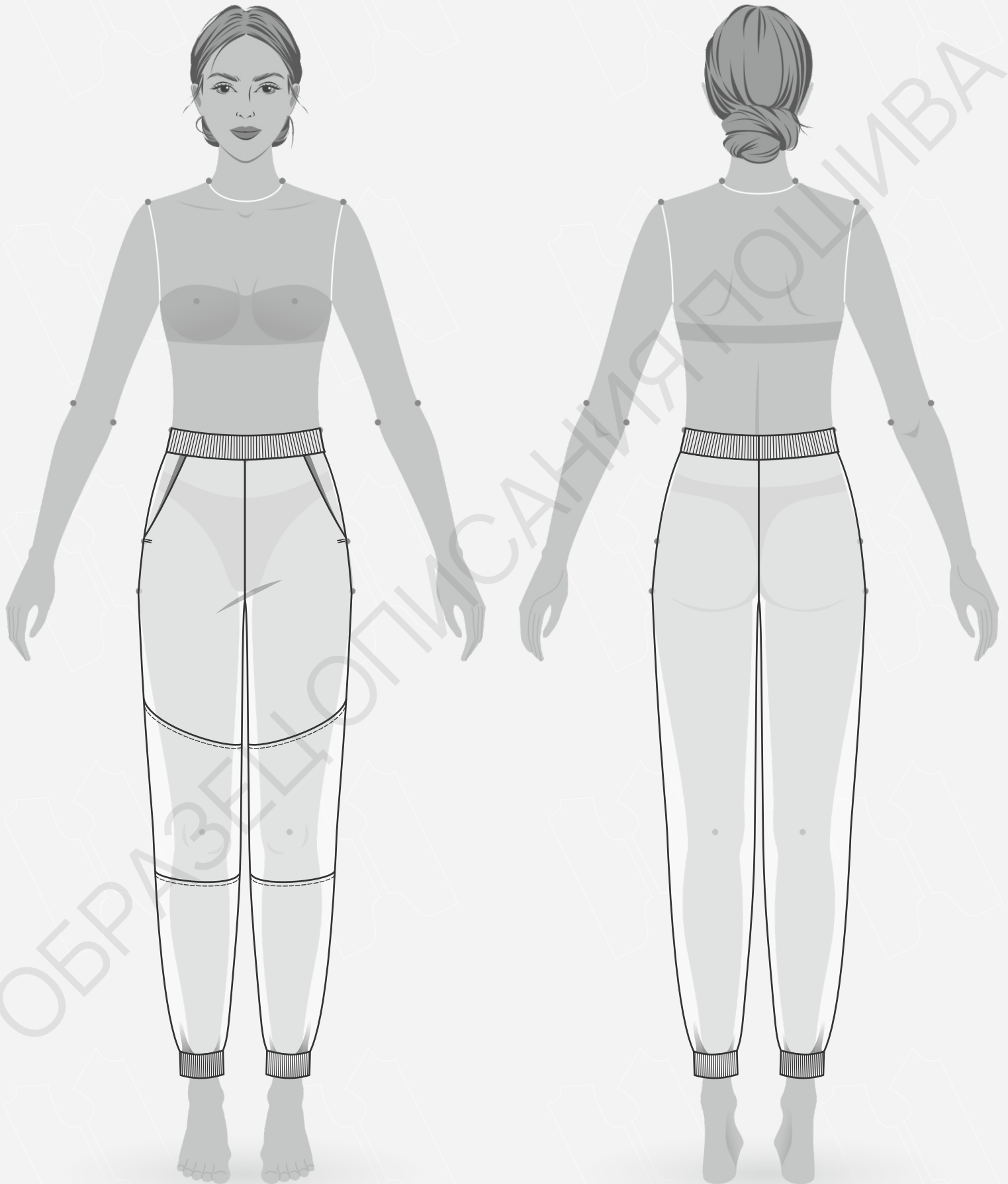
ОПИСАНИЕ ПОШИВА БРЮКИ SIA

#HELPERSEW_SIA

КЛИКНИТЕ НА НАЗВАНИЕ ГЛАВЫ ДЛЯ БЫСТРОГО ПРЕХОДА



- 3** ТЕХНИЧЕСКИЙ РИСУНОК
- 4** ОПИСАНИЕ И ХАРАКТЕРИСТИКИ ИЗДЕЛИЯ
- 5** ПАРАМЕТРЫ ИЗДЕЛИЯ И МОДЕЛИ
- 6** ЧТО НУЖНО ДЛЯ ПОШИВА
- 8** РАСКЛАДКА ДЕТАЛЕЙ КРОЯ
- 10** ДУБЛИРОВАНИЕ ДЕТАЛЕЙ КРОЯ
- 11** ПОШАГОВАЯ ТЕХНОЛОГИЯ ПОШИВА ▼
 - 11 ОБРАБОТКА БОКОВЫХ КАРМАНОВ
 - 13 ОБРАБОТКА ПЕРЕДНИХ ПОЛОВИНОК
 - 15 ОБРАБОТКА БОКОВЫХ ШВОВ
 - 16 ОБРАБОТКА ШАГОВЫХ ШВОВ
 - 17 ОБРАБОТКА СРЕДНЕГО ШВА
 - 18 ОБРАБОТКА ПОЯСА
 - 21 ОБРАБОТКА МАНЖЕТ
- 22** УСЛОВНЫЕ ОБОЗНАЧЕНИЯ
- 23** ПОЛОЖЕНИЕ ОБ АВТОРСКОМ ПРАВЕ. КОНТАКТЫ.



- **ОПИСАНИЕ МОДЕЛИ**

Брюки среднего объема с притачным поясом. На передних половинках наклонные карманы с отрезным бочком. Также на передних половинках по 2 горизонтальных фигурных рельефных шва с отстрочкой. Пояс притачной из кашкорсе, внутрь которого вставлена эластичная лента. Низ брюк обработан притачными манжетами из кашкорсе.

Брюки сшиты из футера трехниточного петельного, состав 80% хлопок, 20% полиэстер, плотность 320 гр/м².

- **ПРИБАВКИ НА СВОБОДУ ОБЛЕГАНИЯ**

- к обхвату талии 15,0 см
- к обхвату бедер 1,5 см

- **ДЛИНЫ И ШИРИНЫ ИЗДЕЛИЯ**

Длина изделия по боковому шву с учетом пояса и манжеты

- для роста 152 см - 92,8 см
- для роста 158 см - 97,3 см
- для роста 164 см - 101,8 см
- для роста 170 см - 105,7 см
- для роста 176 см - 109,2 см
- для роста 182 см - 112,7 см

Длина по шаговому шву

- для роста 152 см - 63,2 см
- для роста 158 см - 67,1 см
- для роста 164 см - 71 см
- для роста 170 см - 74,5 см
- для роста 176 см - 77,4 см
- для роста 182 см - 80,4 см

• ПАРАМЕТРЫ МОДЕЛИ (СМ)

	РОСТ	ОБХВАТ ГРУДИ	ОБХВАТ ТАЛИИ	ОБХВАТ БЁДЕР
	176	84	64	91

• ПАРАМЕТРЫ ИЗДЕЛИЯ

ОБХВАТ БЕДЕР (СМ) - 90

РОСТ (СМ) - 176



- **ЧТО НУЖНО ДЛЯ ПОШИВА**

Выкройка, трикотаж основной, трикотаж кашкорсе, кулирная гладь, эластичная лента (ширина 5 см), долевая клеевая кромка (шириной 1,5 см - 50 см), нитки (5 катушек), прямострочная швейная машина, оверлок, утюг с паром.

Для пошива подойдет трикотаж - футер двухниточный, трехниточный петельный или с начесом, на обработку пояса и манжет - трикотаж кашкорсе. Плотность основного трикотажа 280 - 420 гр/м². Плотность кашкорсе 420 гр/м².

- **Расход футера при ширине 180 см**

- для роста от 152 до 164 см - 105 см
- для роста от 170 до 182 см - 115 см

- **Расход кулирной глади при ширине 180 см**

- для всех обхватов бедер и ростов - 35 см

- **Расход кашкорсе при ширине 120 см**

- для всех обхватов бедер и ростов - 30 см

- **Расход эластичной ленты шириной 5 см**

- для обхвата талии от 59 до 62 см - 60,5 см
- для обхвата талии от 63 до 66 см - 64,5 см
- для обхвата талии от 67 до 70 см - 68,5 см
- для обхвата талии от 71 до 74 см - 72,5 см
- для обхвата талии от 75 до 78 см - 76,5 см
- для обхвата талии от 79 до 82 см - 80,5 см
- для обхвата талии от 83 до 86 см - 84,5 см
- для обхвата талии от 87 до 90 см - 88,5 см
- для обхвата талии от 91 до 93 см - 92,5 см

- **ПОДГОТОВКА ТРИКОТАЖА К РАСКРОЮ**

Трикотаж необходимо продекатировать при помощи утюга с паром.

[КАК НАПЕЧАТАТЬ И СКЛЕИТЬ ВЫКРОЙКУ](#)

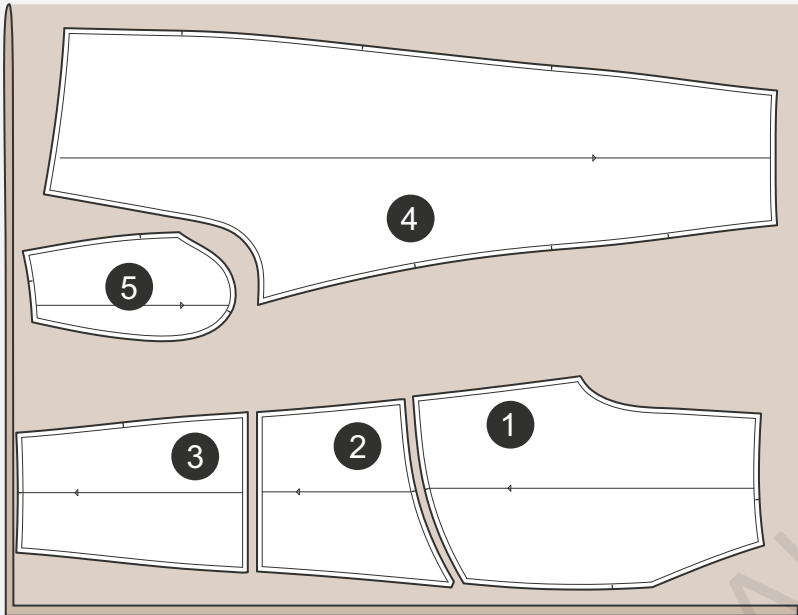
[КАК ПОДГОТОВИТЬ ВЫКРОЙКИ К РАСКРОЮ](#)

[ПРАВИЛА РАСКРОЯ](#)



• РАСКЛАДКА ДЕТАЛЕЙ КРОЯ ИЗ ФУТЕРА

Сгиб



Кромка

СПЕЦИФИКАЦИЯ ДЕТАЛЕЙ КРОЯ

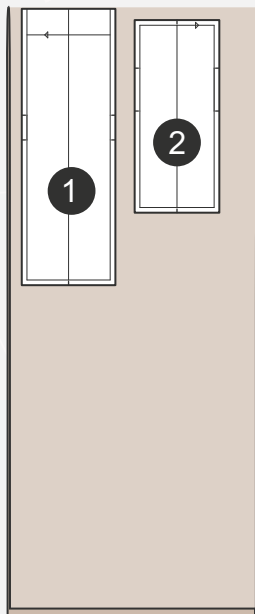
- 1. Верхняя часть передней половинки - 2 детали,
- 2. Средняя часть передней половинки - 2 детали,
- 3. Нижняя часть передней половинки - 2 детали,
- 4. Задняя половинка - 2 детали,
- 5. Бочок передней половинки - 2 детали.

[ЗДЕСЬ ВЫ МОЖЕТЕ ОЗНАКОМИТЬСЯ С ПРАВИЛАМИ РАСКРОЯ](#)



- РАСКЛАДКА ДЕТАЛЕЙ КРОЯ ИЗ КАШКОРСЕ

Сгиб



Кромка

СПЕЦИФИКАЦИЯ ДЕТАЛЕЙ КРОЯ

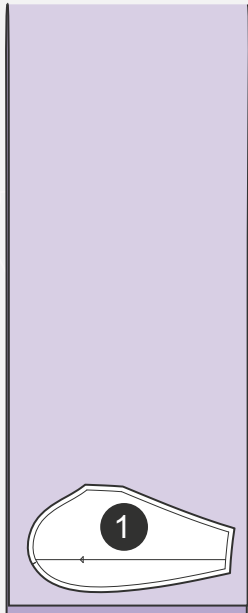
1. Пояс - 1 деталь со сгибом,
2. Манжета - 2 детали.

[ЗДЕСЬ ВЫ МОЖЕТЕ ОЗНАКОМИТЬСЯ С ПРАВИЛАМИ РАСКРОЯ](#)



- РАСКЛАДКА ДЕТАЛЕЙ КРОЯ ИЗ КУЛИРНОЙ ГЛАДИ

сгиб



Кромка

СПЕЦИФИКАЦИЯ ДЕТАЛЕЙ КРОЯ

1. Подкладка кармана - 2 детали.

[ЗДЕСЬ ВЫ МОЖЕТЕ ОЗНАКОМИТЬСЯ С ПРАВИЛАМИ РАСКРОЯ](#)



- Приклеить долевую клеевую кромку шириной 1,5 см на передние половинки вдоль срезов входа в карман.



Косая клеевая кромка (ширина 1,5 см)

