



Helper Sew



ОПИСАНИЕ ПОШИВА САРАФАНА CARRIE

#HELPERSEW_CARRIE

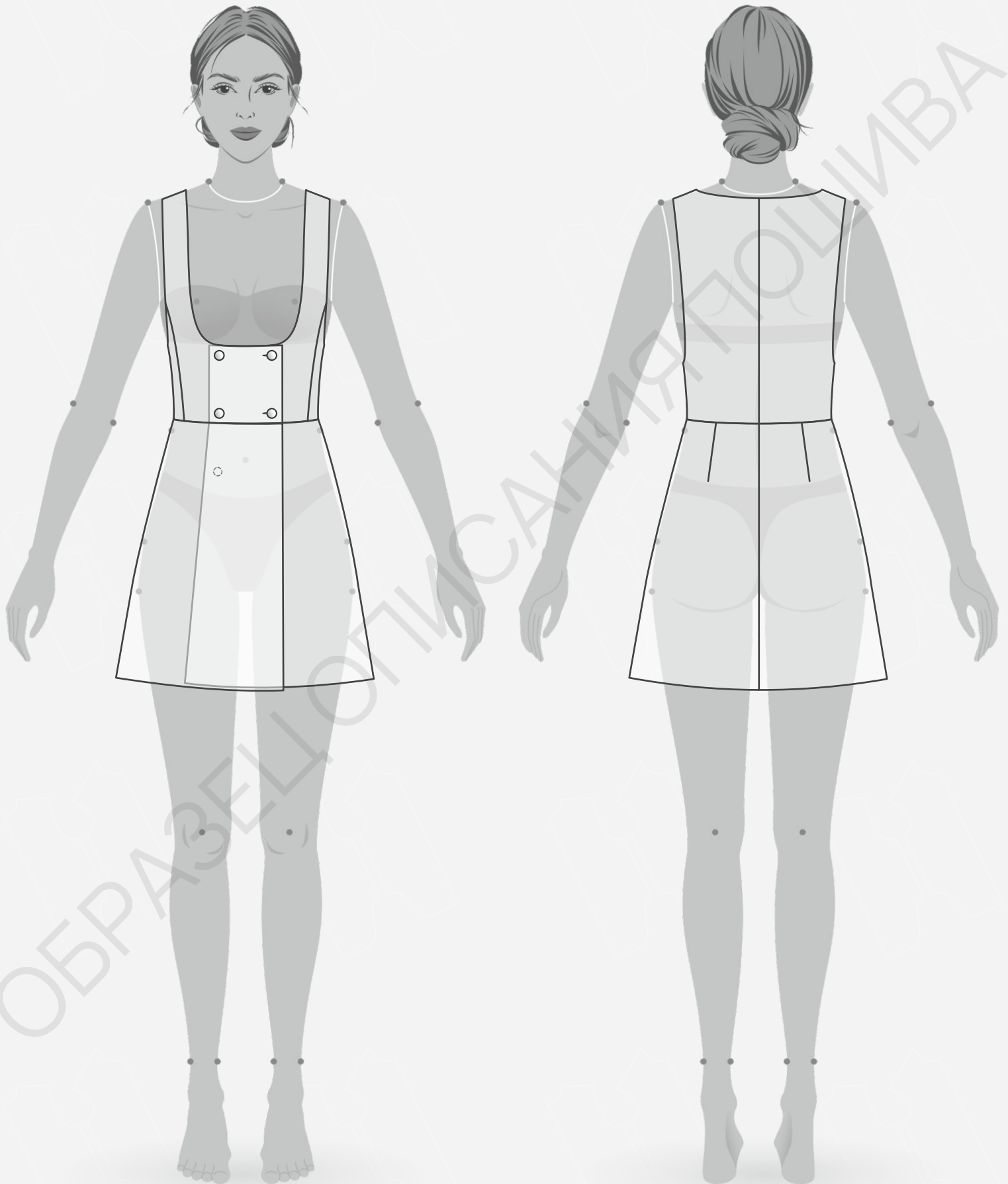
КЛИКНИТЕ НА НАЗВАНИЕ ГЛАВЫ ДЛЯ БЫСТРОГО ПРЕХОДА



- 3** ТЕХНИЧЕСКИЙ РИСУНОК
- 4** ОПИСАНИЕ И ХАРАКТЕРИСТИКИ ИЗДЕЛИЯ
- 5** ПАРАМЕТРЫ ИЗДЕЛИЯ И МОДЕЛИ
- 6** ЧТО НУЖНО ДЛЯ ПОШИВА
- 8** РАСКЛАДКА ДЕТАЛЕЙ КРОЯ
- 11** ДУБЛИРОВАНИЕ ДЕТАЛЕЙ КРОЯ
- 12** ПОШАГОВАЯ ТЕХНОЛОГИЯ ПОШИВА ▼
 - 12 ОБРАБОТКА ПЕРЕДА
 - 14 ОБРАБОТКА ПОДКЛАДКИ ПЕРЕДА
 - 17 ОБТЧИВАНИЕ ПЕРЕДА ПОДКЛАДКОЙ
 - 21 ОБРАБОТКА СПИНКИ
 - 24 ОБРАБОТКА ПОДКЛАДКИ СПИНКИ
 - 27 ОБТЧИВАНИЕ СПИНКИ ПОДКЛАДКОЙ
 - 29 ОБРАБОТКА ПЛЕЧЕВЫХ ШВОВ
 - 30 ОБРАБОТКА БОКОВЫХ ШВОВ
 - 33 ОБРАБОТКА НИЗА ИЗДЕЛИЯ
 - 35 НАМЕТКА И ОБРАБОТКА ПЕТЕЛЬ И ПУГОВИЦ
- 37** УСЛОВНЫЕ ОБОЗНАЧЕНИЯ
- 38** ПОЛОЖЕНИЕ ОБ АВТОРСКОМ ПРАВЕ. КОНТАКТЫ.



ЖЕЛАЕМ ПРИЯТНОГО ПОШИВА!



- **ОПИСАНИЕ МОДЕЛИ**

Сарафан прилегающего силуэта, отрезной выше линии талии с открытой двубортной застежкой. Вырез горловины переда глубокий, фигурный, в зоне обхвата под грудью. На лифе рельефные шва от проймы до подреза на талии. Спинка со средним швом, с талиевыми вытачками на нижней части сарафана. Сарафан полностью на притачной подкладке.

Сарафан сшит из искусственной кожи, состав полиуретан 60%, хлопок 40%, плотность 310 гр/м².

- **ПРИБАВКИ НА СВОБОДУ ОБЛЕГАНИЯ**

- к обхвату груди 6 см
- к обхвату талии 6 см
- к обхвату бедер 8 см

- **ДЛИНЫ И ШИРИНЫ ИЗДЕЛИЯ**

Длина изделия посередине спинки

- для роста 152 см - 74,8 см
- для роста 158 см - 77,5 см
- для роста 164 см - 80,2 см
- для роста 170 см - 82,9 см
- для роста 176 см - 85,5 см
- для роста 182 см - 88,3 см

• ПАРАМЕТРЫ МОДЕЛИ (CM)

	РОСТ	ОБХВАТ ГРУДИ	ОБХВАТ ТАЛИИ	ОБХВАТ БЁДЕР
	178	84	61	91

• ПАРАМЕТРЫ ИЗДЕЛИЯ

ОБХВАТ ГРУДИ (CM) - 84

РОСТ (CM) - 176



- **ЧТО НУЖНО ДЛЯ ПОШИВА**

Выкройка, искусственная кожа, подкладочная ткань, нитки (1 катушка), дублерин средней плотности (75 см), долевая клеевая кромка (ширина 1,5 см - 130 см), косая клеевая кромка (ширина 1 см - 250 см), пуговицы (диаметр 2 см - 4 шт), внутренняя пуговица (диаметр 1,2 см - 1 шт), лапка с тефлоновым покрытием, прямострочная швейная машина, утюг с паром, проутюжильник.

Для пошива подойдет мягкая гладкая глянцевая или матовая искусственная кожа с подложкой. Состав верхнего слоя 100% полиуретан. Подложка по составу может быть с содержанием натуральных (хлопок), искусственных (вискоза) или смешанных волокон (вискоза и полиэстер).

Плотность материала 200 - 320 гр/м².

Для подкладки подойдет подкладочная ткань - состав вискоза, полиэстер, хлопок.

Плотность подкладочной ткани 90 - 120 гр/м².

- **РАСХОД ОСНОВНОЙ ТКАНИ ПРИ ШИРИНЕ 145 СМ**

Для обхвата груди от 80 до 88 см (0-5 ПГ), 92 см (0-4 ПГ), 96 см (0-3 ПГ), 100 см (0-2 ПГ)

- для роста от 152 до 158 см - 110 см
- для роста от 164 до 170 см - 115 см
- для роста от 176 до 182 см - 120 см

Для обхвата груди 92 см (5 ПГ), 96 см (4-5 ПГ), 100 см (3-5 ПГ), от 104 до 108 см (0-5 ПГ)

- для роста от 152 до 158 см - 125 см
- для роста от 164 до 170 см - 130 см
- для роста от 176 до 182 см - 135 см

***ПГ - полнотная группа**

Важно! Для обхвата груди 108 см (5 ПГ) использовать ткань шириной не менее 150 см.

- **РАСХОД ПОДКЛАДОЧНОЙ ТКАНИ ПРИ ШИРИНЕ 140 СМ**

- для роста от 152 до 158 см - 100 см
- для роста от 164 до 170 см - 105 см
- для роста от 176 до 182 см - 110 см

- **ПОДГОТОВКА ТКАНИ К РАСКРОЮ**

Перед раскром подкладочную ткань продекатировать при помощи утюга с паром.

[КАК НАПЕЧАТАТЬ И СКЛЕИТЬ ВЫКРОЙКУ](#)

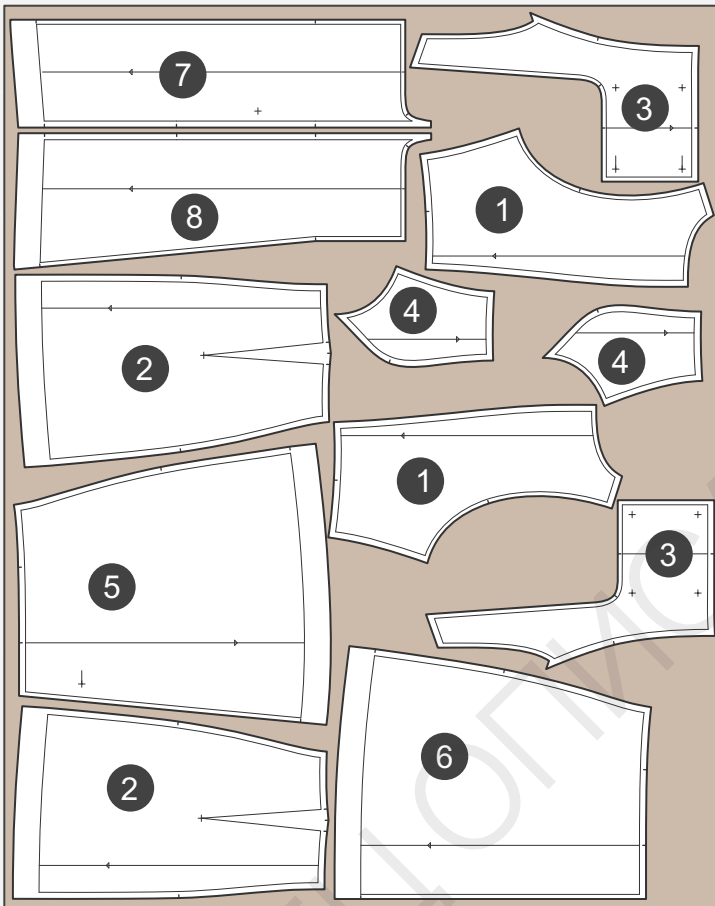
[КАК ПОДГОТОВИТЬ ВЫКРОЙКИ К РАСКРОЮ](#)

[ПРАВИЛА РАСКРОЯ](#)



- РАСКЛАДКА ДЕТАЛЕЙ КРОЯ ИЗ ОСНОВНОЙ ТКАНИ С ЛИЦЕВОЙ СТОРОНЫ
ДЛЯ ОБХВАТА ГРУДИ ОТ 80 ДО 88 СМ (0-5 ПГ), 92 СМ (0-4 ПГ),
96 СМ (0-3 ПГ), 100 СМ(0-2 ПГ)

Кромка



Кромка

СПЕЦИФИКАЦИЯ ДЕТАЛЕЙ КРОЯ ИЗ ОСНОВНОЙ ТКАНИ

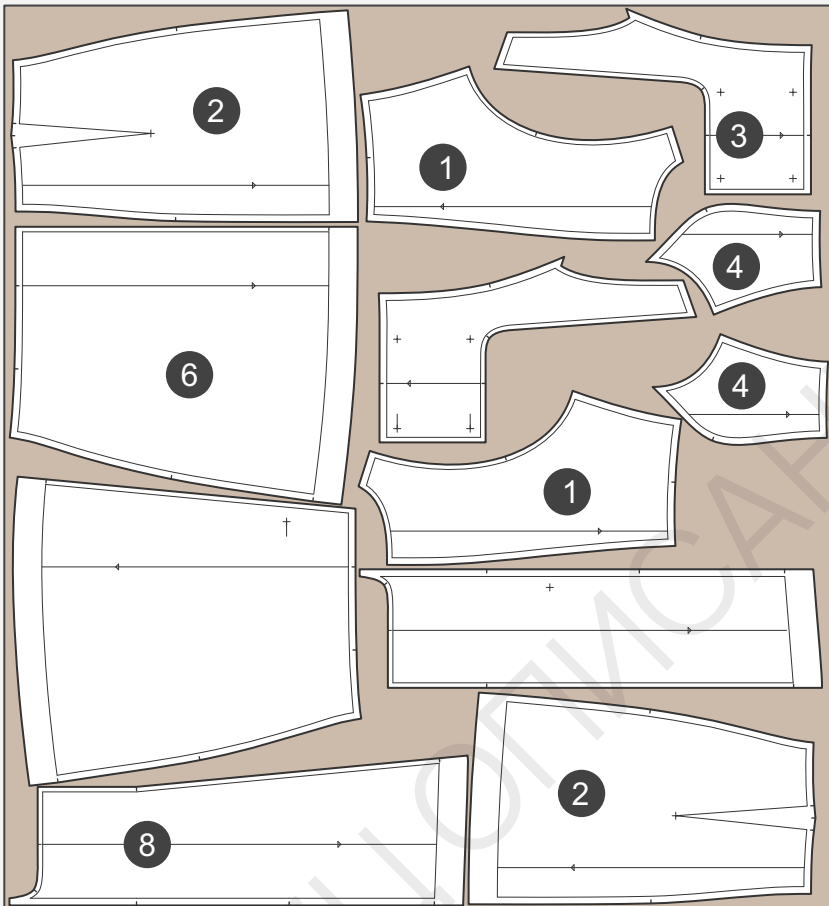
- Верхняя часть спинки - 2 детали,
- Нижняя часть спинки - 2 детали,
- Верхняя средняя часть переда - 2 детали,
- Верхняя боковая часть переда - 2 детали,
- Левая нижняя часть переда - 1 деталь,
- Правая нижняя часть переда - 1 деталь,
- Подборт правый - 1 деталь,
- Подборт левый - 1 деталь.

[ЗДЕСЬ ВЫ МОЖЕТЕ ОЗНАКОМИТЬСЯ С ПРАВИЛАМИ РАСКРОЯ](#)



- РАСКЛАДКА ДЕТАЛЕЙ КРОЯ ИЗ ОСНОВНОЙ ТКАНИ С ЛИЦЕВОЙ СТОРОНЫ
ДЛЯ ОБХВАТА ГРУДИ 92 СМ (5 ПГ), 96 СМ (4-5 ПГ), 100 СМ (3-5 ПГ),
ОТ 104 ДО 108 СМ (0-5 ПГ)

Кромка



Кромка

СПЕЦИФИКАЦИЯ ДЕТАЛЕЙ КРОЯ ИЗ ОСНОВНОЙ ТКАНИ

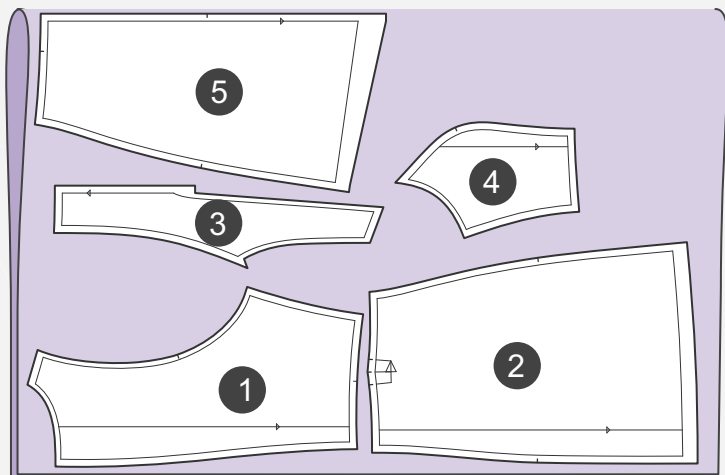
- Верхняя часть спинки - 2 детали,
- Нижняя часть спинки - 2 детали,
- Верхняя средняя часть переда - 2 детали,
- Верхняя боковая часть переда - 2 детали,
- Левая нижняя часть переда - 1 деталь,
- Правая нижняя часть переда - 1 деталь,
- Подборт правый - 1 деталь,
- Подборт левый - 1 деталь.

[ЗДЕСЬ ВЫ МОЖЕТЕ ОЗНАКОМИТЬСЯ С ПРАВИЛАМИ РАСКРОЯ](#)



• РАСКЛАДКА ДЕТАЛЕЙ КРОЯ ИЗ ПОДКЛАДОЧНОЙ ТКАНИ

Сгиб



Кромка

СПЕЦИФИКАЦИЯ ДЕТАЛЕЙ КРОЯ ИЗ ПОДКЛАДОЧНОЙ ТКАНИ

1. Подкладка верхней части спинки - 2 детали,
2. Подкладка нижней части спинки - 2 детали,
3. Подкладка верхней средней части переда - 2 детали,
4. Подкладка верхней боковой части переда - 2 детали,
5. Подкладка нижней части переда - 2 детали.

[ЗДЕСЬ ВЫ МОЖЕТЕ ОЗНАКОМИТЬСЯ С ПРАВИЛАМИ РАСКРОЯ](#)



- Продублировать дублирином полностью детали подборта. Продублировать дублирином припуски на подгибку низа на нижних деталях переда и спинки. Приклеить долевую клеевую кромку шириной 1,5 см на срезы борта верхней средней части переда и нижней части переда. Приклеить косую клеевую кромку шириной 1 см на срезы горловины и пройм на деталях переда и спинки.



Дублирин средней плотности



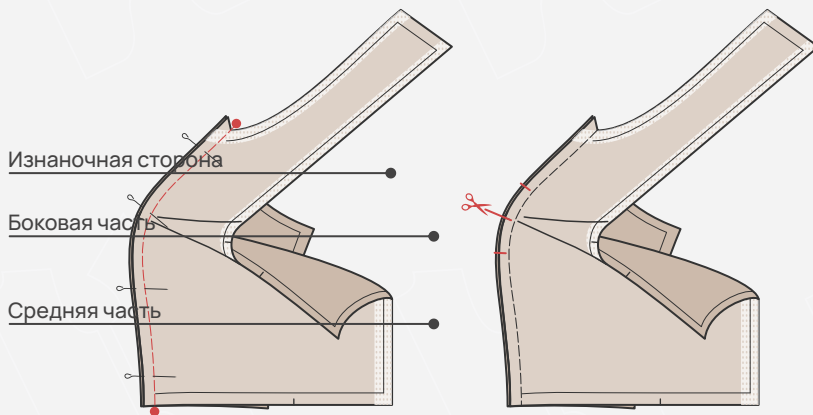
Клеевая кромка (ширина 1 см)



Клеевая кромка (ширина 1,5 см)

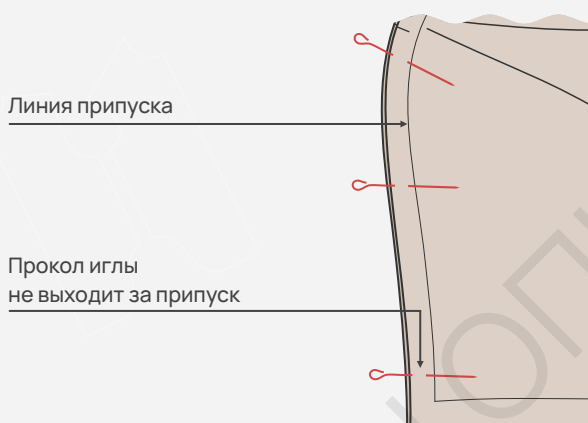


ОБРАБОТКА ПЕРЕДА

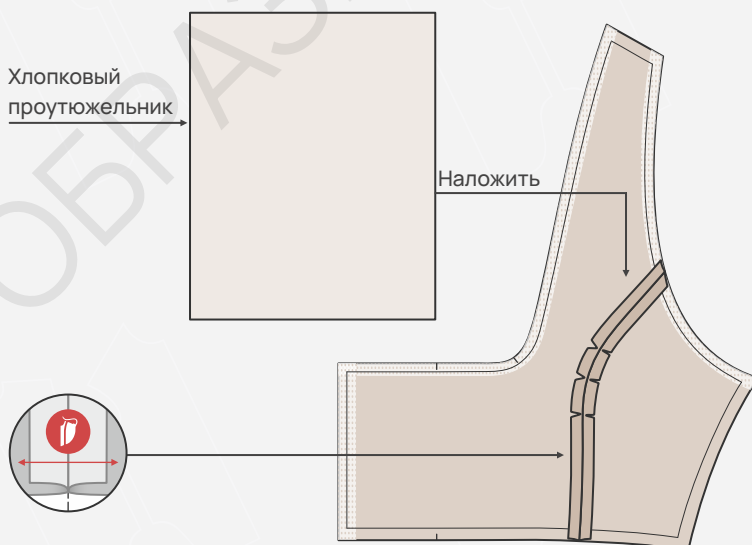


1. Сложить верхнюю среднюю и верхнюю боковую части переда лицевыми сторонами внутрь, совмещая рассечки и уравнивая срезы рельефа, зафиксировать булавками. Стачать срезы рельефа шириной шва 1 см, убирая булавки. Рассечь припуски рельефного шва на скругленном участке.

Важно! В процессе пошива изделия в начале и конце строчек необходимо ставить закрепки длиной 5 – 7 мм. На схемах закрепки обозначены красными точками.



Важно! Здесь и далее детали из искусственной кожи фиксировать булавками только за припуски на обработку швов.



2. Разутюжить припуски рельефного шва переда.

Важно! Здесь и далее при утюжке деталей из искусственной кожи использовать проутюжильник.