



Helper Sew



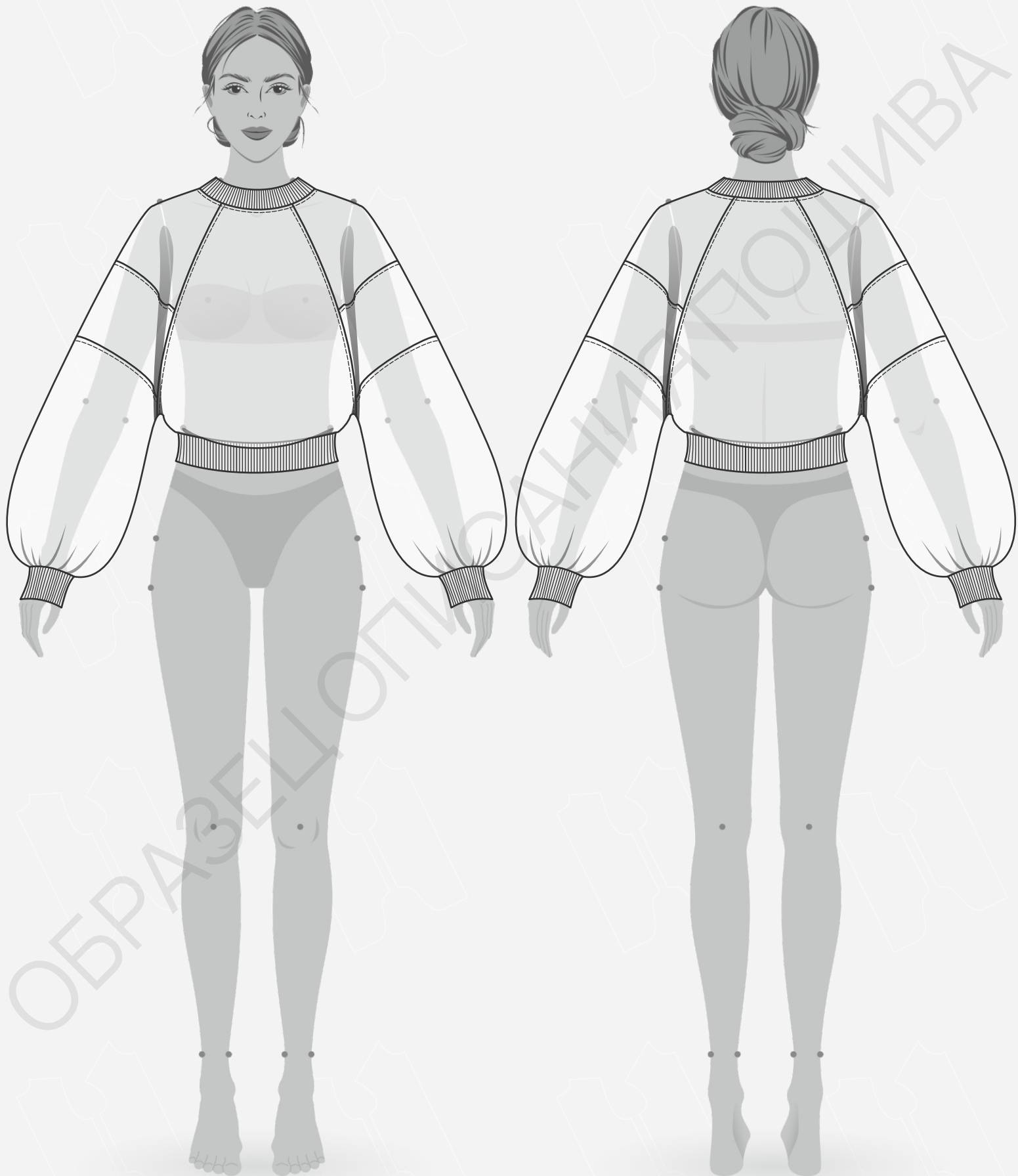
ОПИСАНИЕ ПОШИВА СВИТШОТ SALLY

#HELPERSEW_SALLY

КЛИКНИТЕ НА НАЗВАНИЕ ГЛАВЫ ДЛЯ БЫСТРОГО ПРЕХОДА



- 3 ТЕХНИЧЕСКИЙ РИСУНОК**
- 4 ОПИСАНИЕ И ХАРАКТЕРИСТИКИ ИЗДЕЛИЯ**
- 5 ПАРАМЕТРЫ ИЗДЕЛИЯ И МОДЕЛИ**
- 6 ЧТО НУЖНО ДЛЯ ПОШИВА**
- 7 РАСКЛАДКА ДЕТАЛЕЙ КРОЯ**
- 10 ПОШАГОВАЯ ТЕХНОЛОГИЯ ПОШИВА ▼**
 - 10 ОБРАБОТКА РУКАВА
 - 13 ОБРАБОТКА БОКОВЫХ ШВОВ И ШВОВ РУКАВА
 - 14 ЗАГОТОВКА БЕЙКИ ГОРЛОВИНЫ
 - 15 ОБРАБОТКА ГОРЛОВИНЫ
 - 17 ОБРАБОТКА ПОЯСА
 - 19 ОБРАБОТКА МАНЖЕТ
- 21 УСЛОВНЫЕ ОБОЗНАЧЕНИЯ**
- 22 ПОЛОЖЕНИЕ ОБ АВТОРСКОМ ПРАВЕ. КОНТАКТЫ.**



- **ОПИСАНИЕ МОДЕЛИ**

Свитшот большого объема длиной до талии. Низ свитшота с притачным поясом из кашкорсе. Рукав реглан широкий, с двумя горизонтальными подрезами, низ рукава со сборкой и притачной манжетой из кашкорсе. Горловина обработана бейкой из кашкорсе. По краю горловины, проймы и горизонтальным подрезам на рукаве отделочная строчка.

Свитшот сшит из футера трехниточного петельного, состав 80% хлопок, 20% полиэстер, плотность 320 гр/м².

- **ПРИБАВКИ НА СВОБОДУ ОБЛЕГАНИЯ**

– к обхвату груди 35 см

- **ДЛИНЫ И ШИРИНЫ ИЗДЕЛИЯ**

Длина изделия посередине спинки с учетом бейки и пояса

- для роста 152 см - 47,4 см
- для роста 158 см - 48,6 см
- для роста 164 см - 49,8 см
- для роста 170 см - 51 см
- для роста 176 см - 52,2 см
- для роста 182 см - 53,4 см

Длина верхнего шва рукава с учетом манжеты и бейки

- для роста 152 см - 71,1 см
- для роста 158 см - 73,6 см
- для роста 164 см - 76,1 см
- для роста 170 см - 78,5 см
- для роста 176 см - 81 см
- для роста 182 см - 83,5 см

Ширина изделия на уровне проймы

- для обхвата груди 80 см - 57,8 см
- для обхвата груди 84 см - 59,7 см
- для обхвата груди 88 см - 61,6 см
- для обхвата груди 92 см - 63,5 см
- для обхвата груди 96 см - 65,4 см
- для обхвата груди 100 см - 67,3 см
- для обхвата груди 104 см - 69,2 см
- для обхвата груди 108 см - 71,1 см

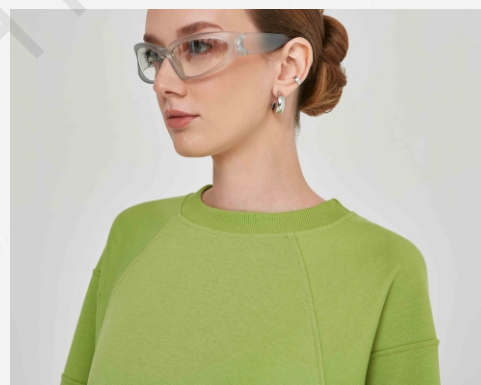
• ПАРАМЕТРЫ МОДЕЛИ (СМ)

	РОСТ	ОБХВАТ ГРУДИ	ОБХВАТ ТАЛИИ	ОБХВАТ БЁДЕР
	176	84	64	91

• ПАРАМЕТРЫ ИЗДЕЛИЯ

ОБХВАТ ГРУДИ (СМ) - 84

РОСТ (СМ) - 176



- **ЧТО НУЖНО ДЛЯ ПОШИВА**

Выкройка, трикотаж основной, трикотаж кашкорсе, киперная лента (25 см), нитки (5 катушек), прямострочная швейная машина, оверлок, утюг с паром.

Для пошива подойдет трикотаж - футер двухниточный, трехниточный петельный или с начесом, на обработку бейки, пояса и манжет - трикотаж кашкорсе.

Плотность основного трикотажа 280 - 420 гр/м².

Плотность кашкорсе 420 гр/м²

- **РАСХОД ФУТЕРА ПРИ ШИРИНЕ 180 СМ**

Для обхвата груди от 80 до 92 см

- для роста от 152 до 158 см - 100 см
- для роста от 164 до 170 см - 105 см
- для роста от 170 до 182 см - 110 см

Для обхвата груди от 96 до 100 см

- для роста от 152 до 158 см - 105 см
- для роста от 164 до 170 см - 110 см
- для роста от 170 до 182 см - 115 см

Для обхвата груди от 104 до 108 см

- для роста от 152 до 158 см - 110 см
- для роста от 164 до 170 см - 120 см
- для роста от 170 до 182 см - 130 см

- **РАСХОД КАШКОРСЕ ПРИ ШИРИНЕ 120 СМ**

- для всех обхватов бедер и ростов - 30 см

- **ПОДГОТОВКА ТРИКОТАЖА К РАСКРОЮ**

Трикотаж необходимо продекатировать при помощи утюга с паром.

[КАК НАПЕЧАТАТЬ И СКЛЕИТЬ ВЫКРОЙКУ](#)

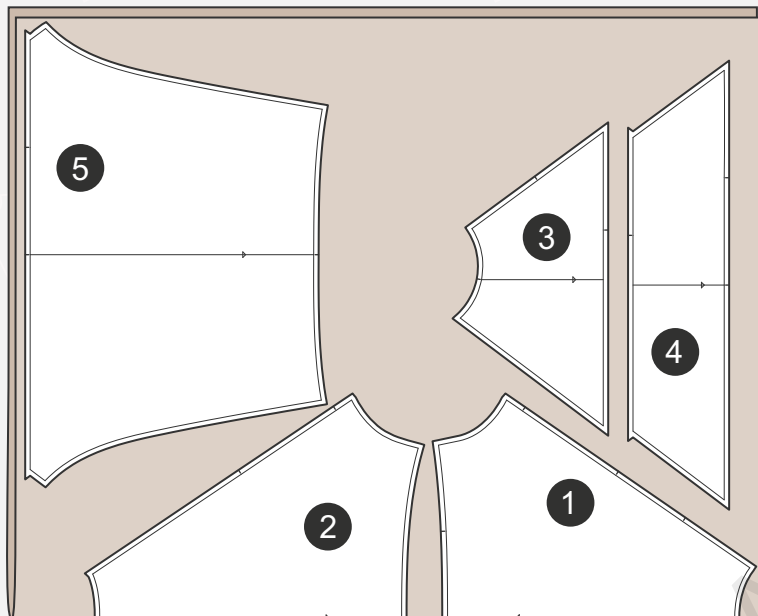
[КАК ПОДГОТОВИТЬ ВЫКРОЙКИ К РАСКРОЮ](#)

[ПРАВИЛА РАСКРОЯ](#)



- РАСКЛАДКА ДЕТАЛЕЙ КРОЯ ИЗ ФУТЕРА ДЛЯ ОБХВАТА ГРУДИ ОТ 80 ДО 88 СМ

Кромка



Сгиб

СПЕЦИФИКАЦИЯ ДЕТАЛЕЙ КРОЯ

1. Перед - 1 деталь со сгибом,
2. Спинка - 1 деталь со сгибом,
3. Верхняя часть рукава - 2 детали,
4. Средняя часть рукава - 2 детали,
5. Нижняя часть рукава - 2 детали.

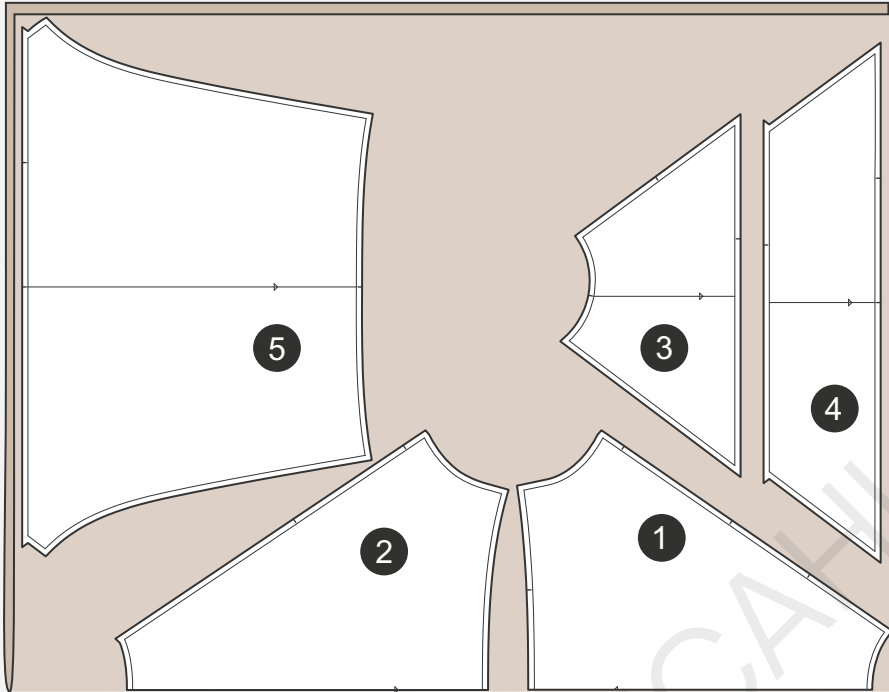
Важно! При крое сделать надсечки (надрезы длиной 2-3 мм) по лекалам, а также по центру срезов деталей со сгибом.

[ЗДЕСЬ ВЫ МОЖЕТЕ ОЗНАКОМИТЬСЯ С ПРАВИЛАМИ РАСКРОЯ](#)



- РАСКЛАДКА ДЕТАЛЕЙ КРОЯ ИЗ ФУТЕРА ДЛЯ ОБХВАТА ГРУДИ ОТ 92 ДО 108 СМ

Кромка



Сгиб

СПЕЦИФИКАЦИЯ ДЕТАЛЕЙ КРОЯ

1. Перед - 1 деталь со сгибом,
2. Спинка - 1 деталь со сгибом,
3. Верхняя часть рукава - 2 детали,
4. Средняя часть рукава - 2 детали,
5. Нижняя часть рукава - 2 детали.

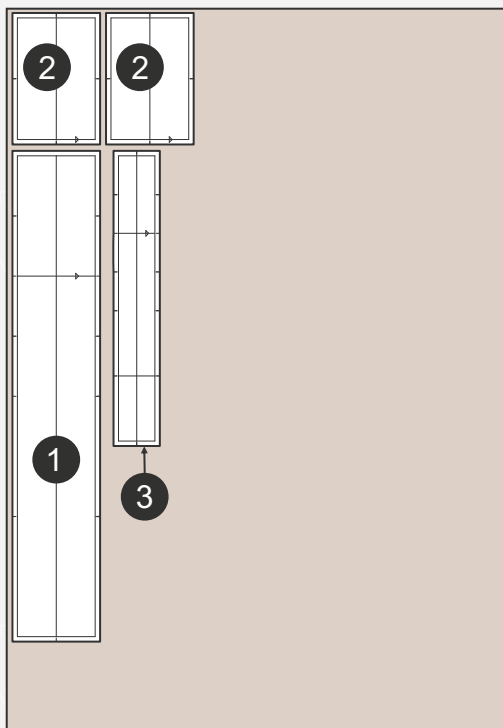
Важно! При крое сделать надсечки (надрезы длиной 2-3 мм) по лекалам, а также по центру срезов деталей со сгибом.

[ЗДЕСЬ ВЫ МОЖЕТЕ ОЗНАКОМИТЬСЯ С ПРАВИЛАМИ РАСКРОЯ](#)



• РАСКЛАДКА ДЕТАЛЕЙ КРОЯ ИЗ КАШКОРСЕ

Кромка



Кромка

СПЕЦИФИКАЦИЯ ДЕТАЛЕЙ КРОЯ

- 1. Пояс - 1 деталь.
- 2. Манжета - 2 детали,
- 3. Бейка горловины - 1 деталь.

[ЗДЕСЬ ВЫ МОЖЕТЕ ОЗНАКОМИТЬСЯ С ПРАВИЛАМИ РАСКРОЯ](#)

