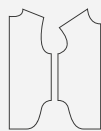


ОПИСАНИЕ ПОШИВА
БРЮКИ FLORA

#helpersew_flora



Helper Sew

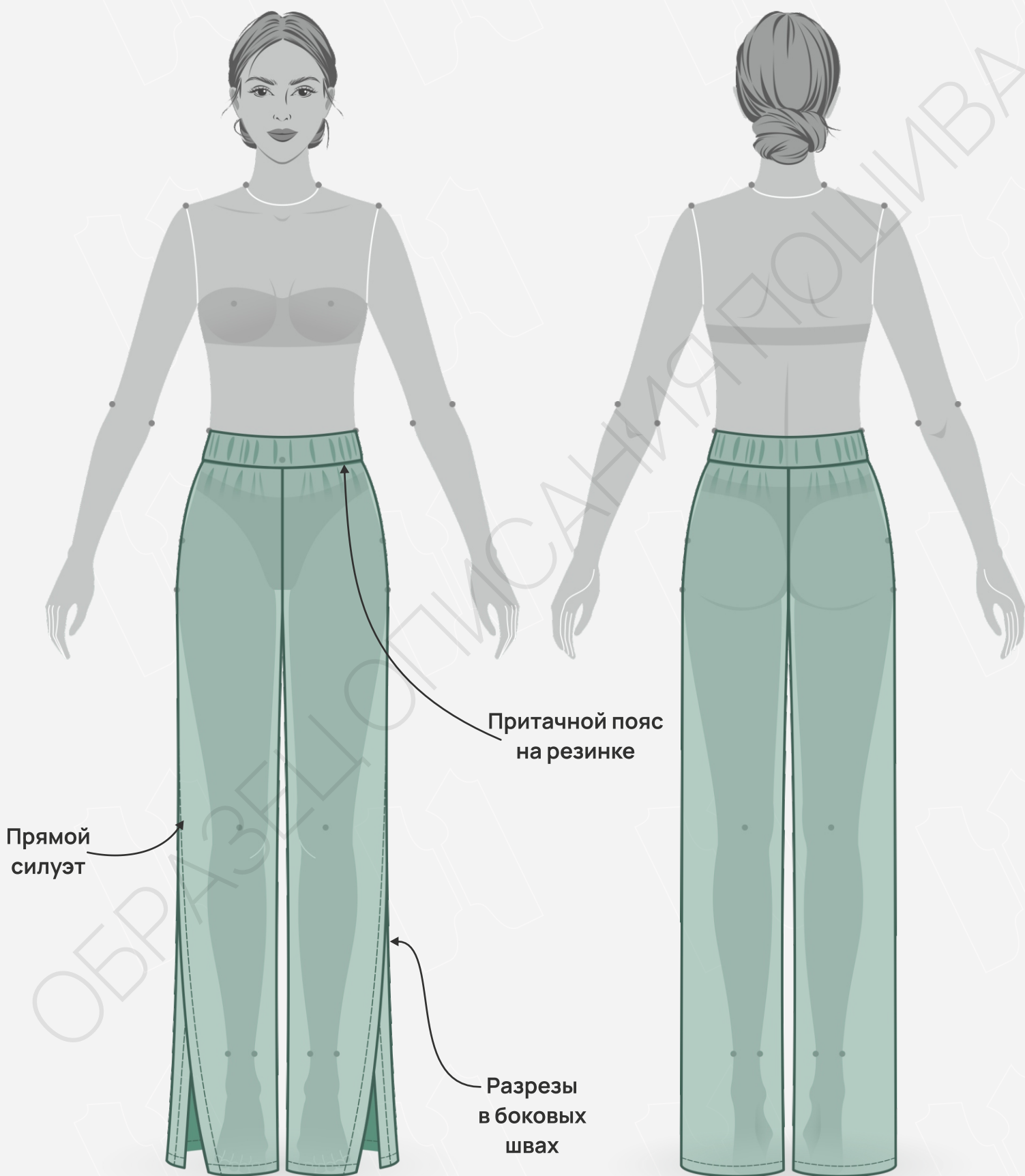
Кликните на название главы
для быстрого перехода



Технический рисунок.....	3
Описание и характеристики изделия.....	4
Параметры изделия и модели.....	6
Что нужно для пошива.....	7
Раскладка деталей кроя.....	8
Пошаговая технология пошива.....	9
• Обработка разреза.....	9
• Обработка боковых швов.....	13
• Стачивание шаговых швов и шва сидения.....	16
• Обработка низа изделия.....	17
• Обработка пояса.....	17
• Притачивание пояса к изделию.....	18
Условные обозначения.....	20
Положение об авторском праве. Контакты.....	21



ЖЕЛАЕМ ПРИЯТНОГО ПОШИВА!





● ОПИСАНИЕ МОДЕЛИ

Брюки прямого силуэта с притачным поясом. В пояс вставлена эластичная лента. Передние половинки брюк по боковому шву имеют цельнокроенную планку. Так же в боковых швах выполнены разрезы.

● ПРИБАВКИ НА СВОБОДУ ОБЛЕГАНИЯ (СМ)

Общая прибавка по талии	18
-------------------------	----

ОБЩАЯ ПРИБАВКА К ОБХВАТУ БЕДЕР (СМ)

Для обхвата бедер от 86 до 90 см	4
Для обхвата бедер от 94 до 102 см	3
Для обхвата бедер от 106 до 110 см	2

● ОСНОВНЫЕ ДЛИНЫ И ШИРИНЫ ИЗДЕЛИЯ (СМ)

ДЛИНА ЭЛАСТИЧНОЙ ЛЕНТЫ

Для обхвата бедер 86 см	61
Для обхвата бедер 90 см	65
Для обхвата бедер 94 см	69
Для обхвата бедер 98 см	73
Для обхвата бедер 102 см	77
Для обхвата бедер 106 см	81
Для обхвата бедер 110 см	85



● ОСНОВНЫЕ ДЛИНЫ И ШИРИНЫ ИЗДЕЛИЯ (СМ)

ДЛИНА ИЗДЕЛИЯ ПО БОКОВОМУ ШВУ С УЧЕТОМ ПОЯСА

Для роста 158 см	100,5
Для роста 164 см	105
Для роста 170 см	109,5
Для роста 176 см	114

ШИРИНА БРЮК НА УРОВНЕ КОЛЕНА И ПО НИЗУ

Для обхвата бедер от 86 до 90 см	51
Для обхвата бедер от 94 до 102 см	55
Для обхвата бедер от 106 до 110 см	62

● ПАРАМЕТРЫ МОДЕЛИ (СМ)

	Рост	Обхват груди	Обхват талии	Обхват бёдер
	172	85	61	89

● ПАРАМЕТРЫ ИЗДЕЛИЯ

Обхват бёдер (см) - **90**

Рост (см) - **170**





● ЧТО НУЖНО ДЛЯ ПОШИВА

Выкройка, трикотаж, нитки (4 катушки), эластичная тесьма, швейная машина, оверлок, утюг с паром.

Для пошива подойдут различные виды трикотажных полотен - мягкие, фактурные, эластичные. По составу материал может быть с содержанием натуральных (шерсть), искусственных (вискоза) или синтетических волокон (полиэстер, эластан).

Рекомендуемые материалы: вязаное трикотажное полотно, трикотаж-«лапша».

● РАСХОД ТРИКОТАЖА ПРИ ШИРИНЕ 150 СМ (СМ)

ДЛЯ ОБХВАТА ГРУДИ ОТ 86 ДО 94 СМ

Для роста 158 -164 см	135
Для роста 170 - 176 см	145

ДЛЯ ОБХВАТА ГРУДИ 98 СМ

Для роста 158 - 164 см	175
Для роста 170 - 176 см	185

ДЛЯ ОБХВАТА ГРУДИ от 102 - 110 СМ

Для роста 158 - 164 см	215
Для роста 170 - 176 см	230

● ПОДГОТОВКА ТРИКОТАЖА К РАСКРОЮ

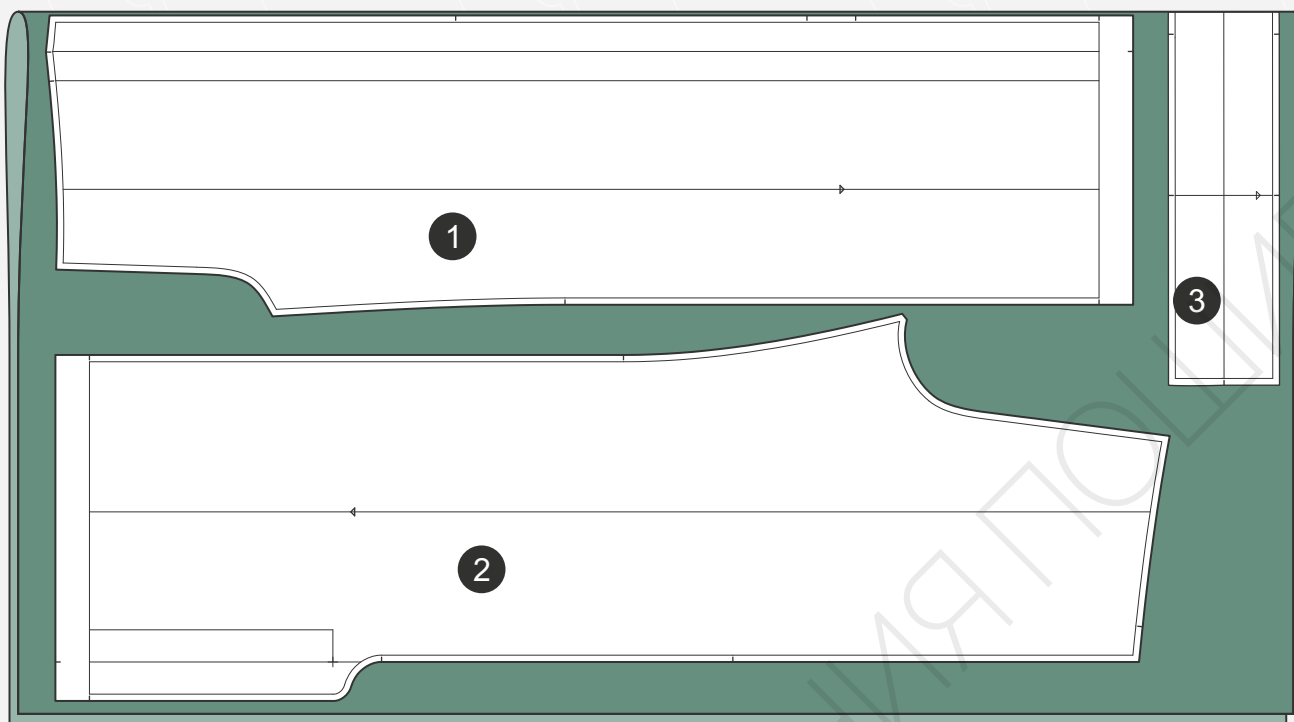
Трикотаж необходимо продекатировать при помощи утюга с паром.

- Как напечатать и склеить выкройку
- Как подготовить выкройки к раскрою
- Правила раскроя





Сгиб



Кромка

СПЕЦИФИКАЦИЯ ДЕТАЛЕЙ КРОЯ ИЗ ОСНОВНОГО МАТЕРИАЛА

- 1. Передняя половинка брюк - 2 детали;
- 2. Задняя половинка брюк - 2 детали;
- 3. Пояс - 1 деталь.

Важно: деталь пояса несимметричная, кроить в один слой.

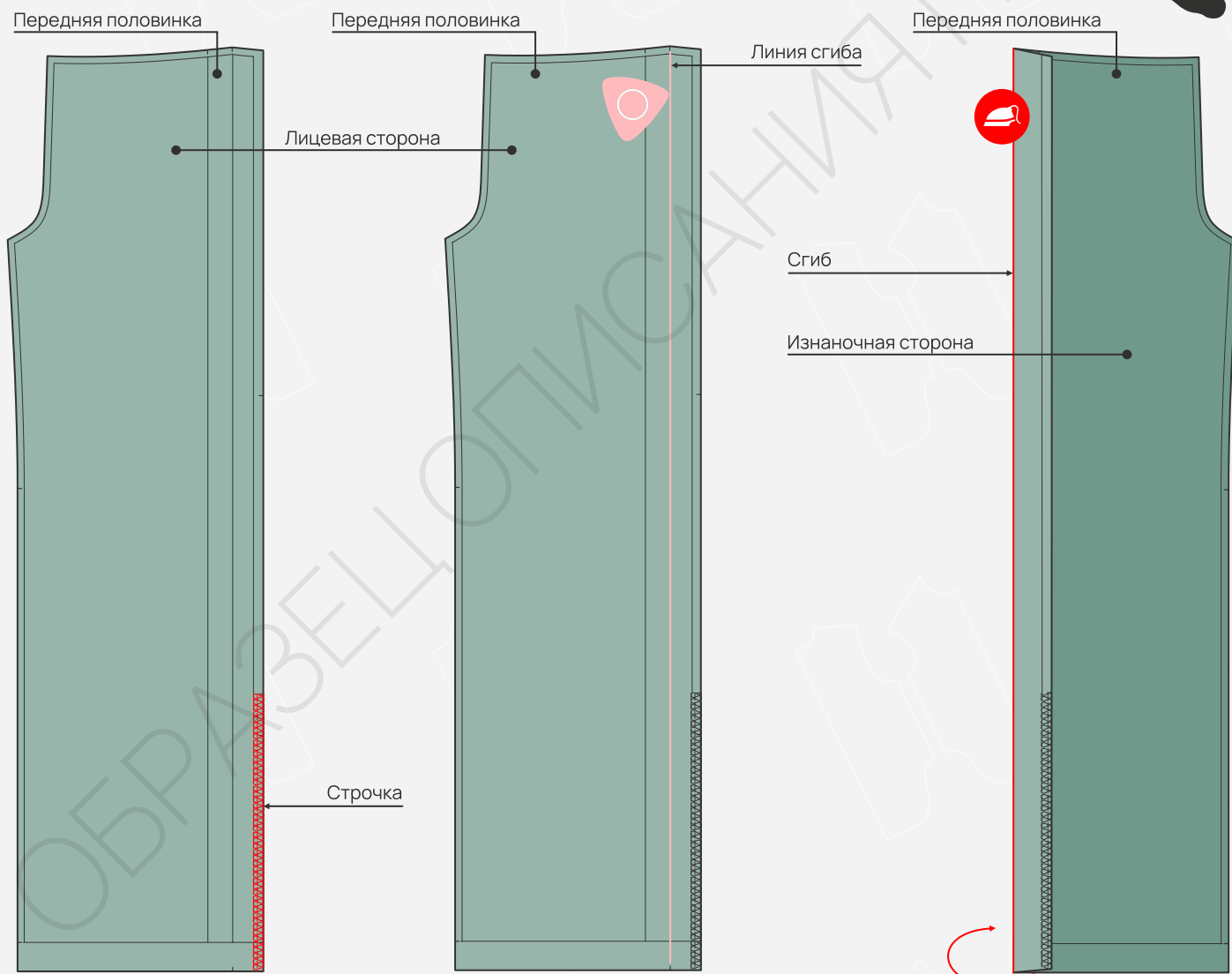
Здесь вы можете ознакомиться с правилами раскроя



ОБРАБОТКА РАЗРЕЗА

- 1. Обработать на оверлоке часть бокового среза передней половинки от нижнего среза до монтажной рассечки.
- 2. Намелить на лицевой стороне передней половинки брюк линию сгиба планки. Заутюжить планку.

Как шить трикотаж



Основные правила утюжки швов