



Helper Sew



# ОПИСАНИЕ ПОШИВА ШОРТ EVIE

#HELPERSEW\_EVIE

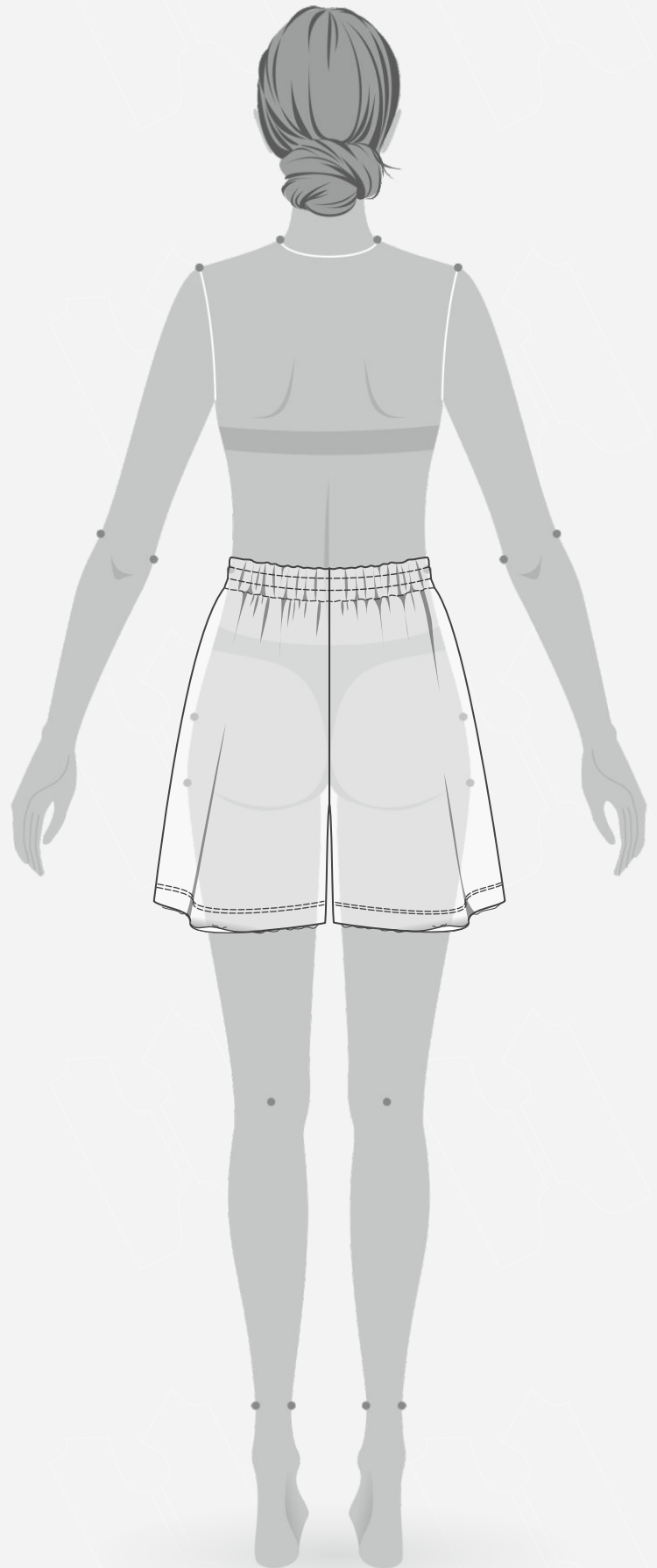
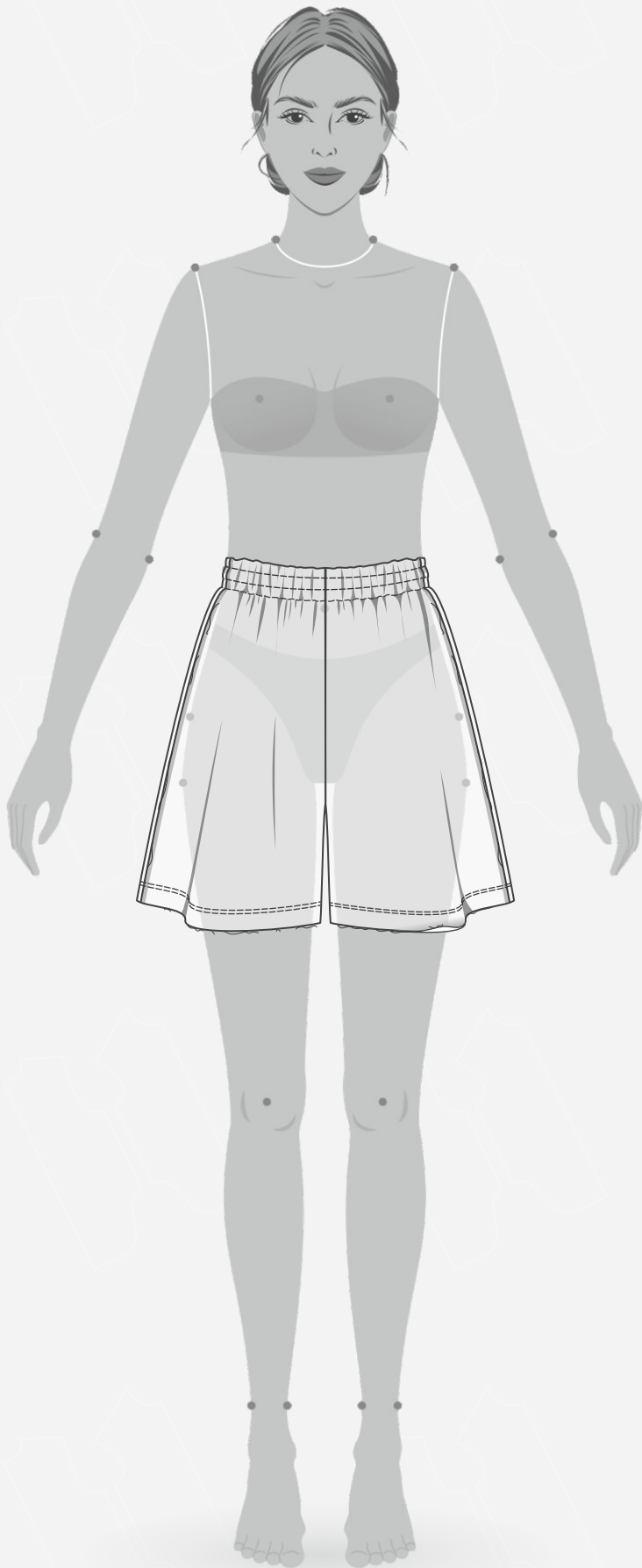
КЛИКНИТЕ НА НАЗВАНИЕ ГЛАВЫ ДЛЯ БЫСТРОГО ПРЕХОДА



- 3** ТЕХНИЧЕСКИЙ РИСУНОК
- 4** ОПИСАНИЕ И ХАРАКТЕРИСТИКИ ИЗДЕЛИЯ
- 5** ПАРАМЕТРЫ ИЗДЕЛИЯ И МОДЕЛИ
- 6** ЧТО НУЖНО ДЛЯ ПОШИВА
- 8** РАСКЛАДКА ДЕТАЛЕЙ КРОЯ
- 10** ПОШАГОВАЯ ТЕХНОЛОГИЯ ПОШИВА ▼
  - 10 ОБРАБОТКА БОКОВЫХ ШВОВ
  - 12 ОБРАБОТКА ШАГОВЫХ ШВОВ
  - 13 ОБРАБОТКА СРЕДНЕГО ШВА
  - 14 ОБРАБОТКА ПОЯСА
  - 17 ОБРАБОТКА НИЗА ИЗДЕЛИЯ
- 18** УСЛОВНЫЕ ОБОЗНАЧЕНИЯ
- 19** ПОЛОЖЕНИЕ ОБ АВТОРСКОМ ПРАВЕ. КОНТАКТЫ.



ЖЕЛАЕМ ПРИЯТНОГО ПОШИВА!



- **ОПИСАНИЕ МОДЕЛИ**

Шорты большого объема с цельнокроеным поясом. Внутрь пояса вставлена эластичная лента. Низ изделия с открытым срезом и декоративной строчкой на плоскошовной машине.

Шорты сшиты из футера двухниточного петельного, состав 80% хлопок, 20% полиэстер, плотность 220 гр/м<sup>2</sup>.

- **ПРИБАВКИ НА СВОБОДУ ОБЛЕГАННЯ**

- к обхвату талии 29 см
- к обхвату бедер 17,5 см

- **ДЛИНЫ И ШИРИНЫ ИЗДЕЛИЯ**

**Длина изделия по боковому шву с учетом пояса**

- для роста 152 см - 41,7 см
- для роста 158 см - 42,8 см
- для роста 164 см - 43,9 см
- для роста 170 см - 45 см
- для роста 176 см - 46,2 см
- для роста 182 см - 47,3 см

• ПАРАМЕТРЫ МОДЕЛИ (СМ)

	РОСТ	ОБХВАТ ГРУДИ	ОБХВАТ ТАЛИИ	ОБХВАТ БЁДЕР
	171	85	61	89

• ПАРАМЕТРЫ ИЗДЕЛИЯ

ОБХВАТ БЕДЕР (СМ) - 90

РОСТ (СМ) - 170



- **ЧТО НУЖНО ДЛЯ ПОШИВА**

Выкройка, трикотаж, эластичная лента (ширина 6 см), нитки (5 катушек), прямострочная швейная машина, оверлок, плоскошовная швейная машина, утюг с паром.

Для пошива подойдут различные виды трикотажных полотен малой и средней плотности мягкие, формоустойчивые - футер двухниточный или трехниточный петельный, кулирная гладь. По составу материал может быть с содержанием натуральных (хлопок), искусственных (вискоза), синтетических волокон (полиэстер, нейлон) или смешанных (вискоза и эластан, хлопок и лайкра).

Плотность трикотажа 200 - 390 гр/м<sup>2</sup>.

- **РАСХОД ТРИКОТАЖА ПРИ ШИРИНЕ 180 СМ**

**Для обхвата бедер от 82 до 122 см**

- для роста от 152 до 164 см - 65 см
- для роста от 170 до 182 см - 70 см

**Для обхвата бедер 126 см**

- для роста от 158 до 164 см - 80 см
- для роста от 170 до 176 см - 85 см

- **РАСХОД ЭЛАСТИЧНОЙ ЛЕНТЫ ШИРИНОЙ 6 СМ**

- для обхвата талии от 59 до 62 см - 60,5 см
- для обхвата талии от 63 до 66 см - 64,5 см
- для обхвата талии от 67 до 70 см - 68,5 см
- для обхвата талии от 71 до 74 см - 72,5 см
- для обхвата талии от 75 до 78 см - 76,5 см
- для обхвата талии от 79 до 82 см - 80,5 см
- для обхвата талии от 83 до 86 см - 84,5 см
- для обхвата талии от 87 до 90 см - 88,5 см
- для обхвата талии от 91 до 93 см - 92,5 см

- **ПОДГОТОВКА ТРИКОТАЖА К РАСКРОЮ**

Перед раскром трикотаж продекатировать при помощи утюга с паром.

[КАК НАПЕЧАТАТЬ И СКЛЕИТЬ ВЫКРОЙКУ](#)

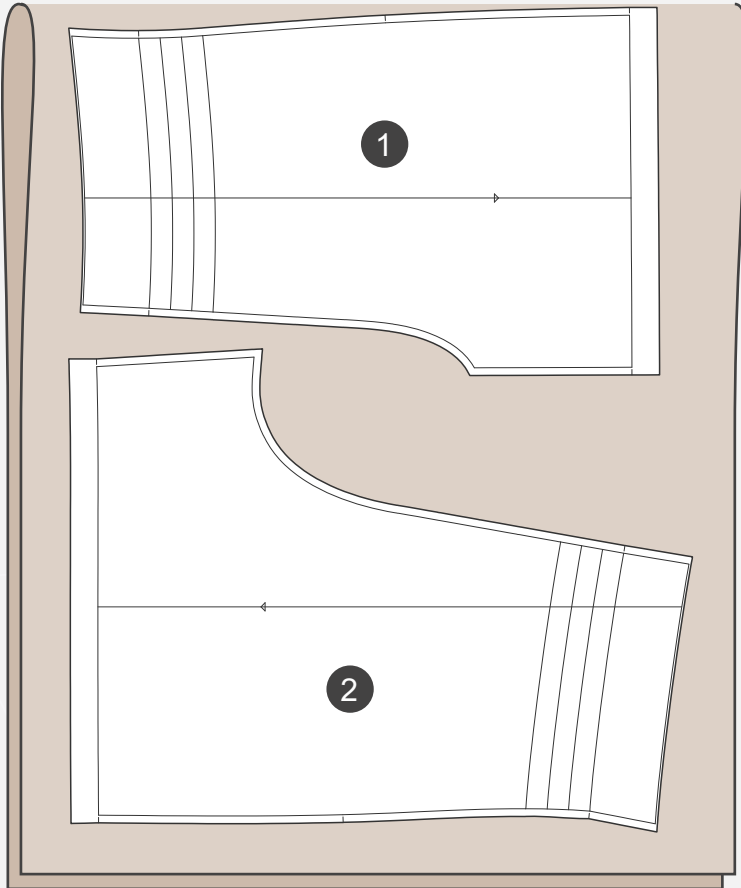
[КАК ПОДГОТОВИТЬ ВЫКРОЙКИ К РАСКРОЮ](#)

[ПРАВИЛА РАСКРОЯ](#)



- РАСКЛАДКА ДЕТАЛЕЙ КРОЯ ДЛЯ ОБХВАТА БЕДЕР ОТ 82 ДО 122 СМ

Сгиб



Кромка

## СПЕЦИФИКАЦИЯ ДЕТАЛЕЙ КРОЯ

1. Передняя половинка - 2 детали,
2. Задняя половинка - 2 детали.

**Важно!** При крое надсечки отметить мелом - не надсекать!

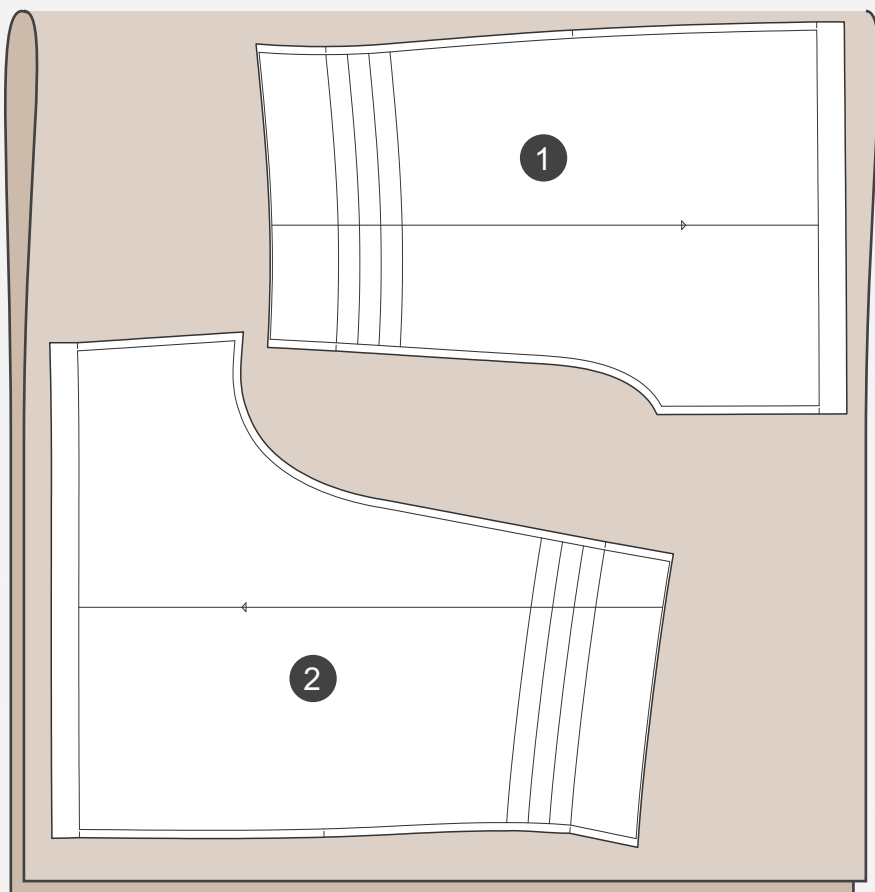
[ЗДЕСЬ ВЫ МОЖЕТЕ ОЗНАКОМИТЬСЯ С ПРАВИЛАМИ РАСКРОЯ](#)





- РАСКЛАДКА ДЕТАЛЕЙ КРОЯ ДЛЯ ОБХВАТА БЕДЕР 126 СМ

Сгиб



Кромка

## СПЕЦИФИКАЦИЯ ДЕТАЛЕЙ КРОЯ

1. Передняя половинка - 2 детали,
2. Задняя половинка - 2 детали.

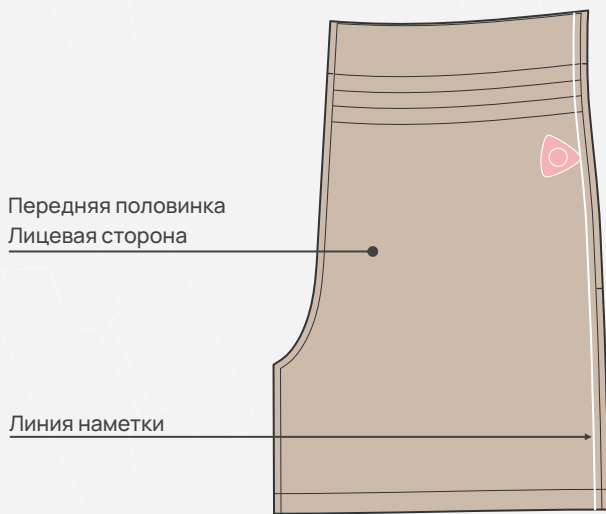
**Важно!** При крое надсечки отметить мелом - не надсекать!

[ЗДЕСЬ ВЫ МОЖЕТЕ ОЗНАКОМИТЬСЯ С ПРАВИЛАМИ РАСКРОЯ](#)

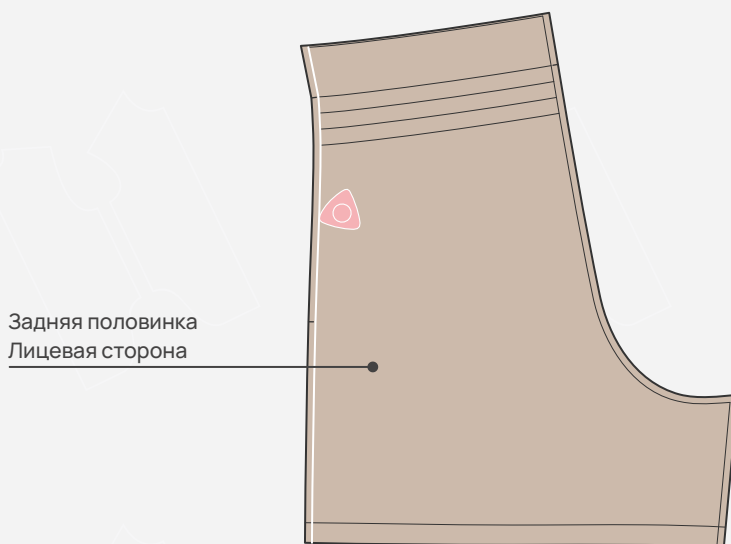


## ОБРАБОТКА БОКОВЫХ ШВОВ

1. Наметить на передней половине линию на расстоянии 1,5 см от бокового среза.



2. Наметить на задней половине линию на расстоянии 7 мм от бокового среза.



3. Наложить заднюю половину изнаночной стороной на лицевую сторону передней половины, прикладывая боковой срез задней половины к намеченной линии на передней половине. Зафиксировать булавками.

