



Helper Sew



# ОПИСАНИЕ ПОШИВА БЛУЗКИ SUVARI

#HELPERSEW\_SUVARI

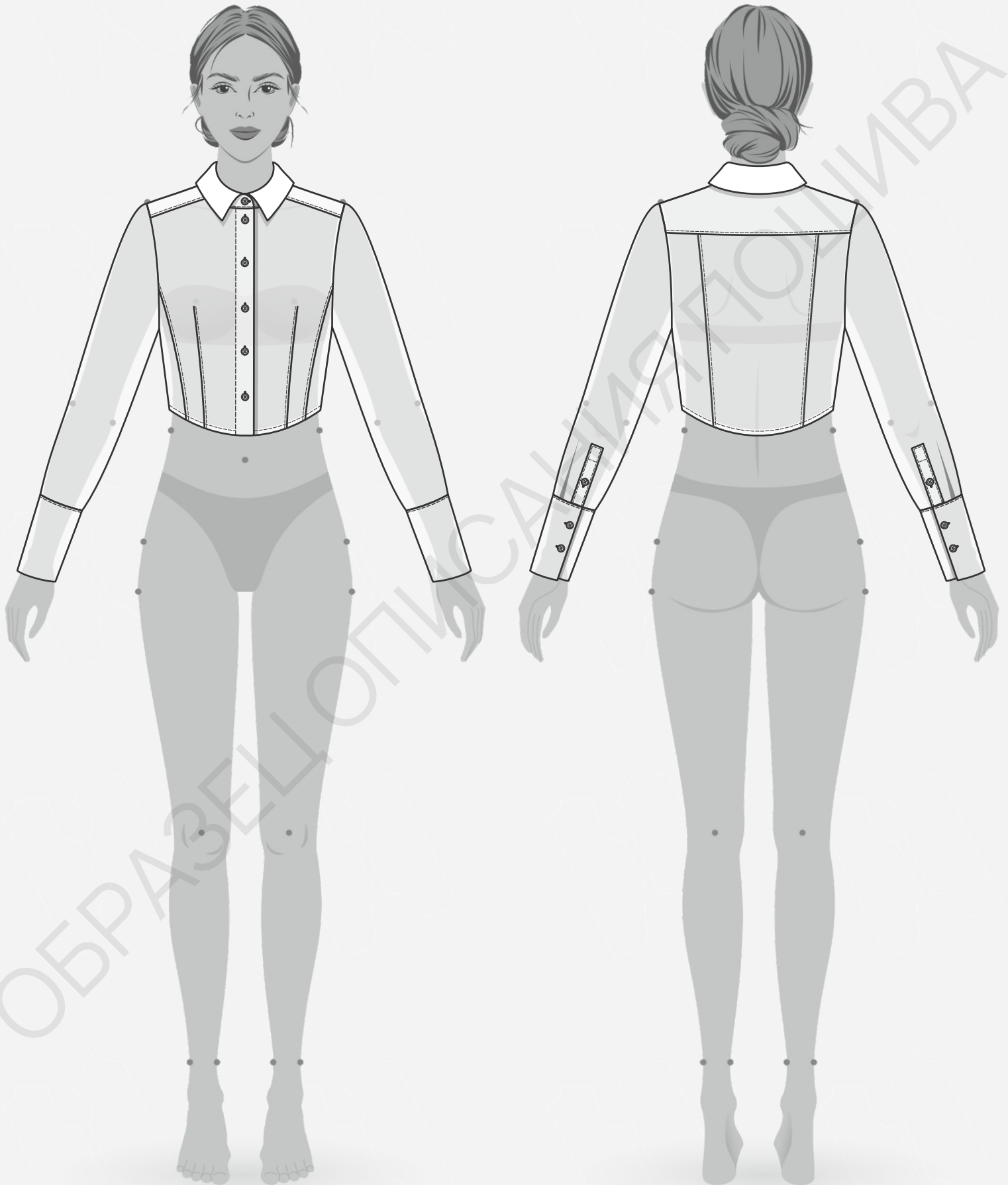
КЛИКНИТЕ НА НАЗВАНИЕ ГЛАВЫ ДЛЯ БЫСТРОГО ПРЕХОДА



- 3 ТЕХНИЧЕСКИЙ РИСУНОК**
- 4 ОПИСАНИЕ И ХАРАКТЕРИСТИКИ ИЗДЕЛИЯ**
- 6 ПАРАМЕТРЫ ИЗДЕЛИЯ И МОДЕЛИ**
- 7 ЧТО НУЖНО ДЛЯ ПОШИВА**
- 8 РАСКЛАДКА ДЕТАЛЕЙ КРОЯ**
- 10 ДУБЛИРОВАНИЕ ДЕТАЛЕЙ КРОЯ**
- 11 ПОШАГОВАЯ ТЕХНОЛОГИЯ ПОШИВА ▼**
  - 11 ЗАУТЮЖИВАНИЕ ПРИПУСКОВ ПЛАНОК
  - 12 ОБРАБОТКА ВЫТАЧЕК
  - 14 ОБРАБОТКА РЕЛЬЕФНЫХ ШВОВ
  - 16 ОБРАБОТКА ПЛЕЧЕВЫХ ШВОВ
  - 17 ОБРАБОТКА СПИНКИ
  - 19 ОБРАБОТКА БОКОВЫХ ШВОВ
  - 20 ОБРАБОТКА НИЗА ИЗДЕЛИЯ И КРАЯ БОРТА
  - 22 ОБРАБОТКА ВОРОТНИКА
  - 25 ВТАЧИВАНИЕ ВОРОТНИКА
  - 26 ОБРАБОТКА РУКАВОВ
  - 36 ВТАЧИВАНИЕ РУКАВОВ
  - 37 НАМЕТКА И ОБРАБОТКА ПЕТЕЛЬ И ПУГОВИЦ
- 39 УСЛОВНЫЕ ОБОЗНАЧЕНИЯ**
- 40 ПОЛОЖЕНИЕ ОБ АВТОРСКОМ ПРАВЕ. КОНТАКТЫ.**



ЖЕЛАЕМ ПРИЯТНОГО ПОШИВА!



## • ОПИСАНИЕ МОДЕЛИ

Блузка прилегающего силуэта с втачным одношовным рукавом, с центральной застежкой на цельнокроенной планке, застегивающейся на 5 прорезных петель и 5 пуговиц. По переду фигурные рельефы, выходящие из проймы и талиевые вытачки. По спинке двойная кокетка, вертикальные рельефы. Рукав втачной одношовный длинный с притачной манжетой, застегивающейся на 2 обметанные петли и 2 пуговицы. По низу рукава односторонняя складка и разрез, обработанный планкой, застегивающаяся на 1 обметанную петлю 1 пуговицу. Воротник рубашечного типа с отрезной стойкой. Низ рубашки фигурный, обработан в подгибку с закрытым срезом.

Блузка сшита из сорочечной ткани, состав хлопок 70%, нейлон 27%, эластан 3%, плотность 120 гр/м<sup>2</sup>.

## • ПРИБАВКИ НА СВОБОДУ ОБЛЕГАНИЯ

- к обхвату груди 12,5 см
- к обхвату талии 8 см
- к обхвату плеча 6 см

## • ДЛИНЫ И ШИРИНЫ ИЗДЕЛИЯ

### Длина изделия посередине спинки

- для роста 152 см - 39,5 см
- для роста 158 см - 40,7 см
- для роста 164 см - 41,8 см
- для роста 170 см - 42,9 см
- для роста 176 см - 44 см
- для роста 182 см - 45,1 см

### Длина плечевого шва

- для обхвата груди 80 см - 12,6 см
- для обхвата груди 84 см - 12,8 см
- для обхвата груди 88 см - 13 см
- для обхвата груди 92 см - 13,3 см
- для обхвата груди 96 см - 13,6 см
- для обхвата груди 100 см - 13,8 см
- для обхвата груди 104 см - 14,1 см

– для обхвата груди 108 см - 14,4 см

**Длина рукава**

– для роста 152 см - 53,8 см

– для роста 158 см - 56 см

– для роста 164 см - 58,2 см

– для роста 170 см - 60,4 см

– для роста 176 см - 62,5 см

– для роста 182 см - 64,7 см

ОБРАЗЕЦ ОПИСАНИЯ ПОШИВА

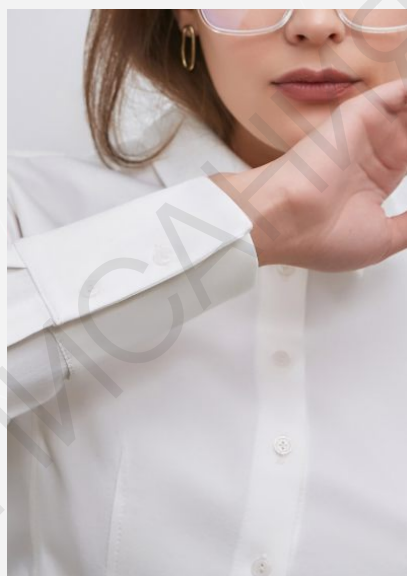
• ПАРАМЕТРЫ МОДЕЛИ (СМ)

	РОСТ	ОБХВАТ ГРУДИ	ОБХВАТ ТАЛИИ	ОБХВАТ БЁДЕР
	171	85	61	89

• ПАРАМЕТРЫ ИЗДЕЛИЯ

ОБХВАТ ГРУДИ (СМ) - 84

РОСТ (СМ) - 170



- **ЧТО НУЖНО ДЛЯ ПОШИВА**

Выкройка, ткань, нитки (5 катушек), дублерин средней плотности (65 см), пуговицы (диаметр до 1 см – 12 шт), прямострочная швейная машина, оверлок, утюг с паром.

Для пошива подойдут ткани сорочечной или плательной группы, умеренно плотные, мягкие, пластичные. По составу материал может быть из натуральных (хлопок, лен), искусственных (вискоза) или смешанных волокон (полиэстер и вискоза, хлопок и полиэстер, хлопок и нейлон).

Плотность ткани 100 - 250 гр/м<sup>2</sup>.

- **РАСХОД ТКАНИ ПРИ ШИРИНЕ 140 СМ**

**Для обхвата груди от 80 до 92 см**

– для роста от 152 до 164 см - 110 см

– для роста от 170 до 182 см - 120 см

**Для обхвата груди от 96 до 108 см**

– для роста от 152 до 164 см - 120 см

– для роста от 170 до 182 см - 130 см

- **ПОДГОТОВКА ТКАНИ К РАСКРОЮ**

Ткань из натуральных волокон необходимо предварительно замочить в теплой воде на 30 минут, затем высушить при комнатной температуре, но оставляя немного влаги в ткани.

Продекатировать при помощи утюга с паром.

[КАК НАПЕЧАТАТЬ И СКЛЕИТЬ ВЫКРОЙКУ](#)

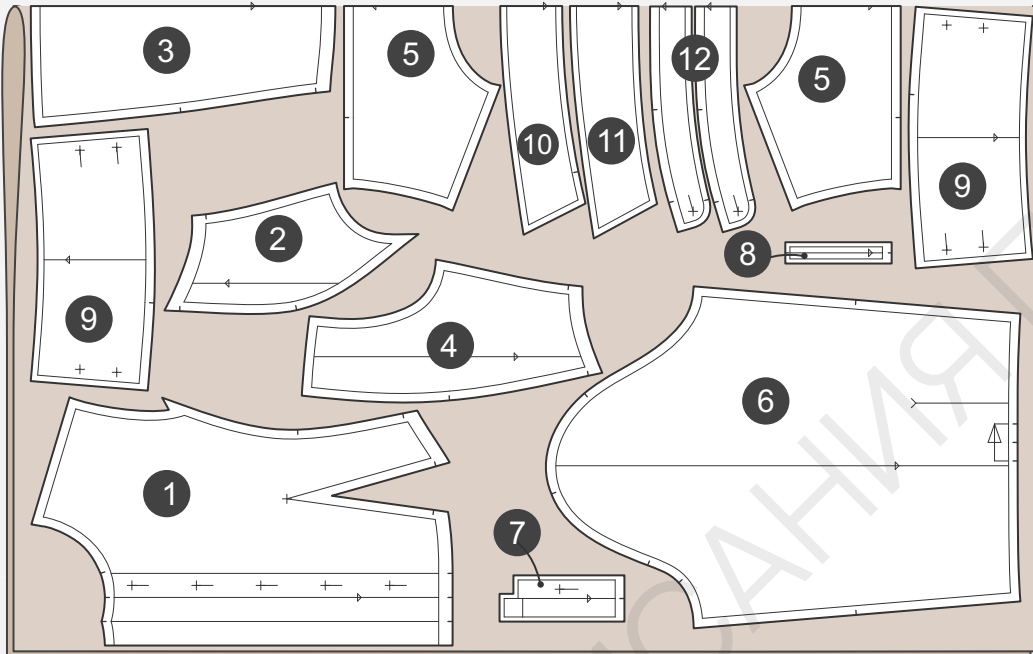
[КАК ПОДГОТОВИТЬ ВЫКРОЙКИ К РАСКРОЮ](#)

[ПРАВИЛА РАСКРОЯ](#)



• РАСКЛАДКА ДЕТАЛЕЙ КРОЯ ДЛЯ ОБХВАТА ГРУДИ ОТ 80 ДО 92 СМ

Сгиб



Кромка

**СПЕЦИФИКАЦИЯ ДЕТАЛЕЙ КРОЯ**

1. Средняя часть переда - 2 детали,
2. Боковая часть переда - 2 детали,
3. Средняя часть спинки - 1 деталь со сгибом,
4. Боковая часть спинки - 2 детали,
5. Кокетка спинки - 2 детали со сгибом,
6. Рукав - 2 детали,
7. Планка разреза рукава- 2 детали,
8. Окантовка разреза рукава - 2 детали,
9. Манжета - 4 детали,
10. Воротник нижний - 1 деталь со сгибом,
11. Воротник верхний - 1 деталь со сгибом,
12. Стойка воротника - 2 детали со сгибом.

[ЗДЕСЬ ВЫ МОЖЕТЕ ОЗНАКОМИТЬСЯ С ПРАВИЛАМИ РАСКРОЯ](#)

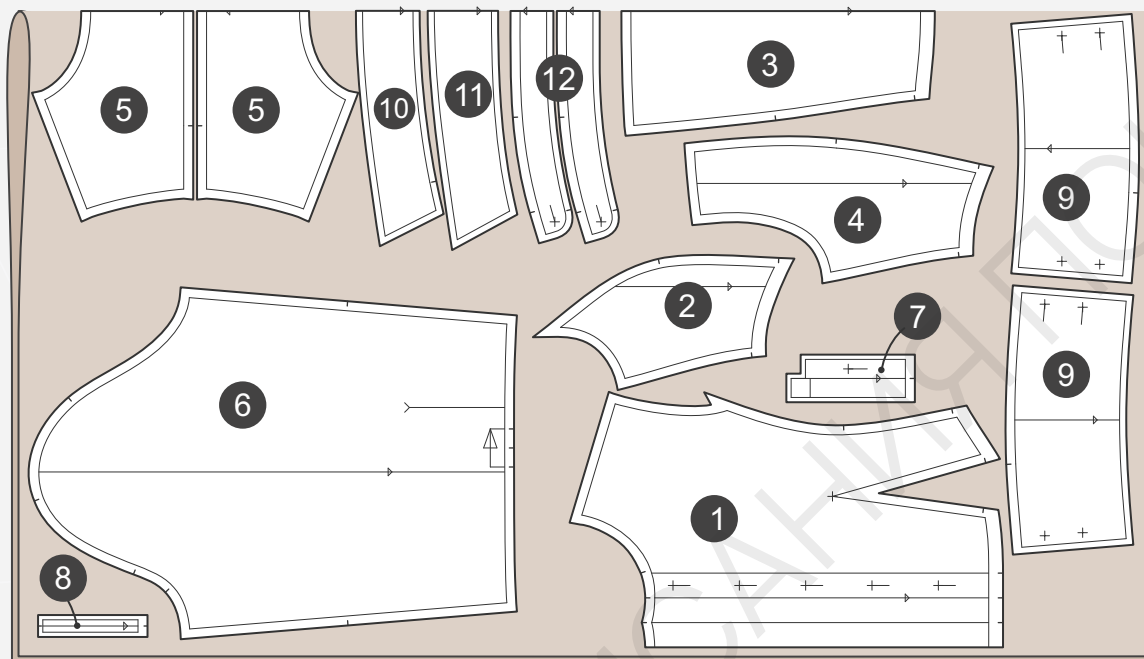


При крое сделать рассечки (надрезы длиной 2-3 мм) по всем рассечкам на лекалах, а также по центру срезов деталей со сгибом



• РАСКЛАДКА ДЕТАЛЕЙ КРОЯ ДЛЯ ОБХВАТА ГРУДИ ОТ 96 ДО 108 СМ

Сгиб



Кромка

**СПЕЦИФИКАЦИЯ ДЕТАЛЕЙ КРОЯ**

- 1. Средняя часть переда - 2 детали,
- 2. Боковая часть переда - 2 детали,
- 3. Средняя часть спинки - 1 деталь со сгибом,
- 4. Боковая часть спинки - 2 детали,
- 5. Кокетка спинки - 2 детали со сгибом,
- 6. Рукав - 2 детали,
- 7. Планка разреза рукава- 2 детали,
- 8. Окантовка разреза рукава - 2 детали,
- 9. Манжета - 4 детали,
- 10. Воротник нижний - 1 деталь со сгибом,
- 11. Воротник верхний - 1 деталь со сгибом,
- 12. Стойка воротника - 2 детали со сгибом.

[ЗДЕСЬ ВЫ МОЖЕТЕ ОЗНАКОМИТЬСЯ С ПРАВИЛАМИ РАСКРОЯ](#)

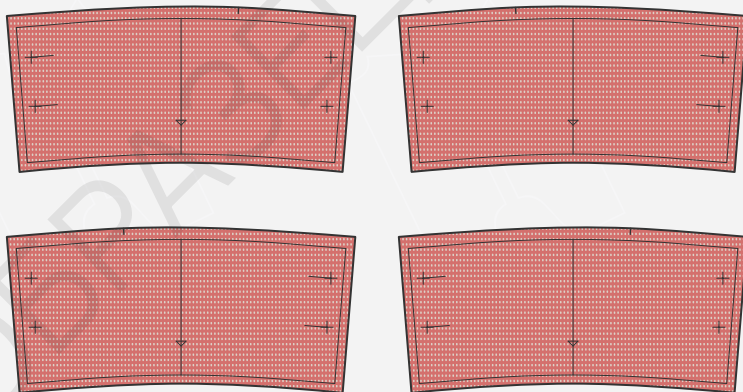
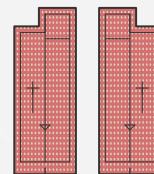
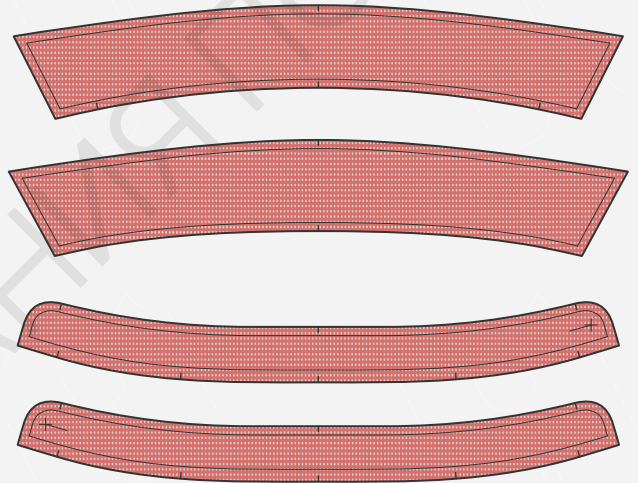
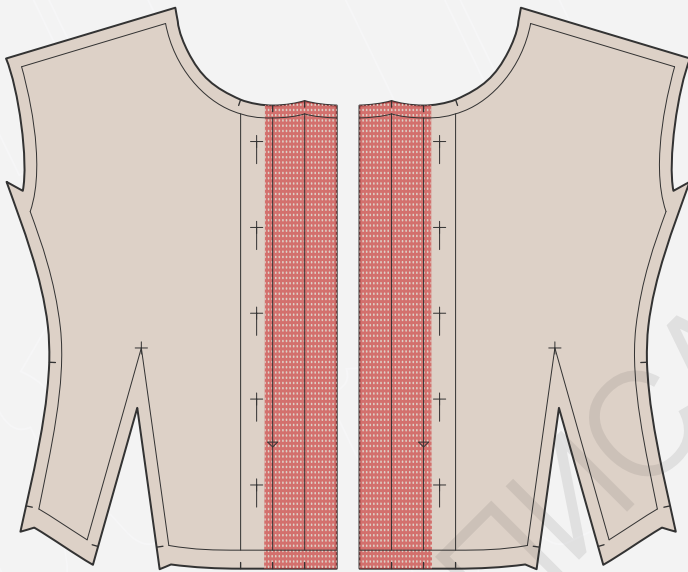


При крое сделать рассечки (надрезы длиной 2-3 мм) по всем рассечкам на лекалах, а также по центру срезов деталей со сгибом

- Продублировать дублирином полностью детали манжет, воротника, стойки воротника, планок рукава. Продублировать дублирином на детали переда цельнокроеную планку, заходя за рассечки на 5 мм.

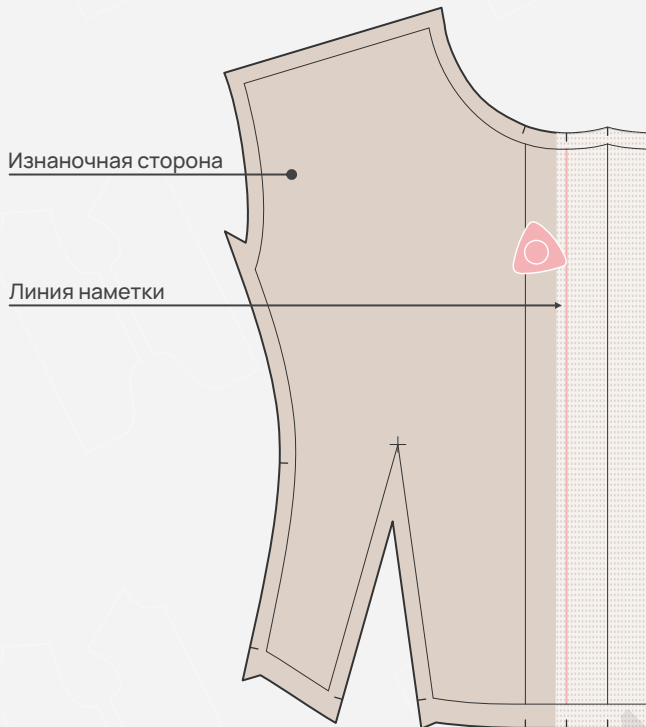


Дублирин средней плотности

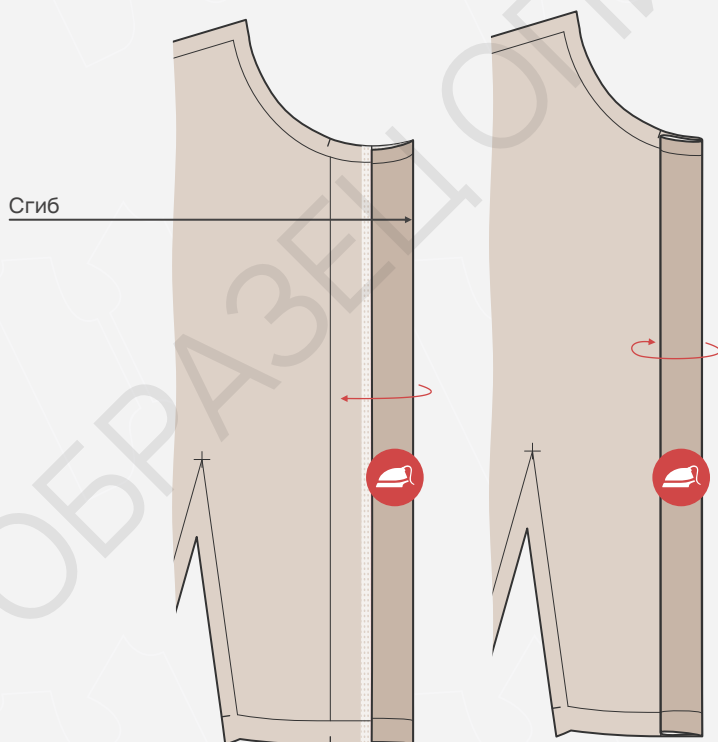


## ЗАУТЮЖИВАНИЕ ПРИПУСКОВ ПЛАНК

1. Наметить на детали переда с изнаночной стороны линию заутюживания планки по рассечкам.



2. Заутюжить планку на изнаночную сторону, прикладывая срезы планки к намеченной линии.



3. Перегнуть планку по заутюженному срезу и еще раз заутюжить.