



Helper Sew



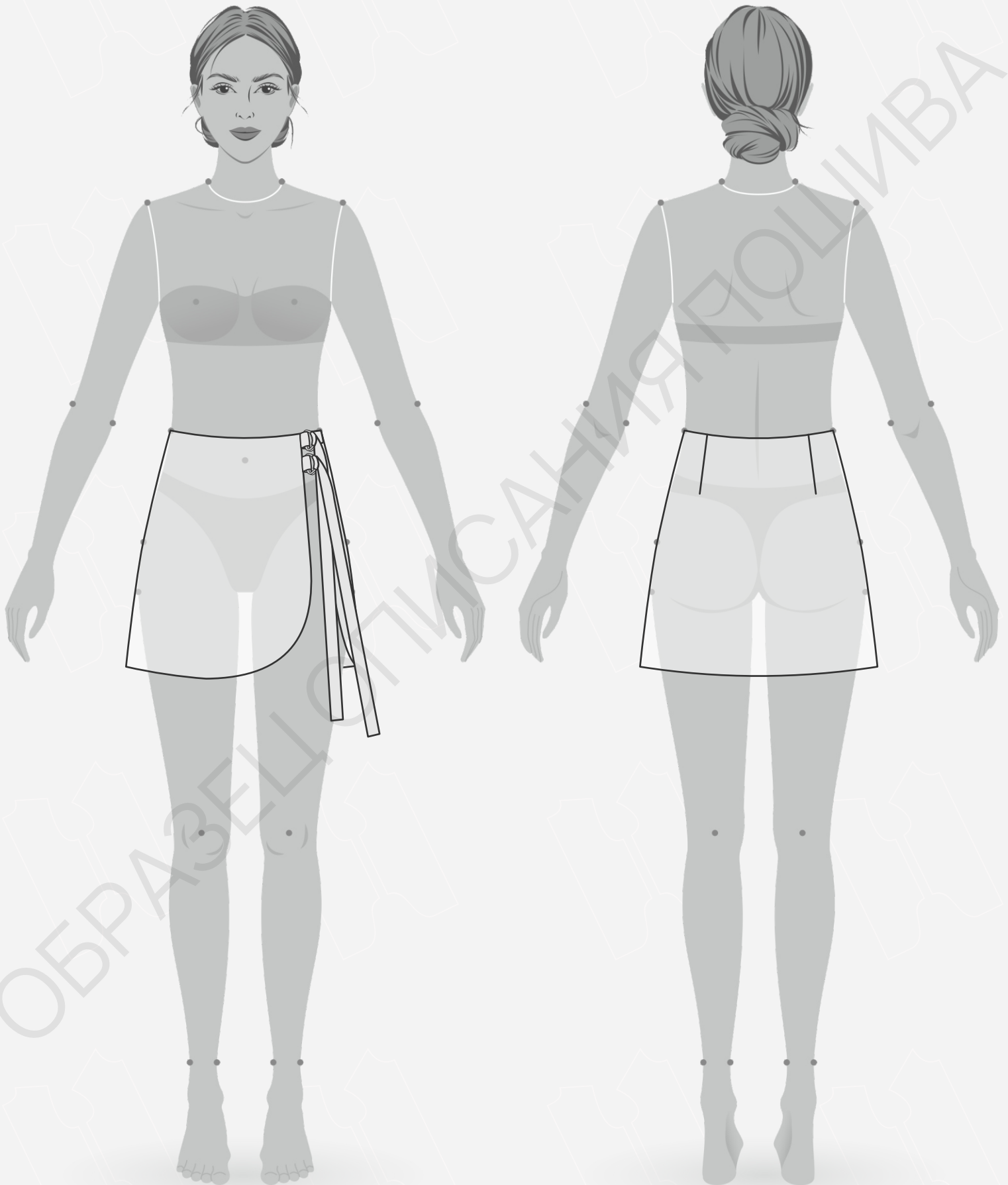
# ОПИСАНИЕ ПОШИВА БАСКИ RIA

#HELPERSEW\_RIA

КЛИКНИТЕ НА НАЗВАНИЕ ГЛАВЫ ДЛЯ БЫСТРОГО ПРЕХОДА



- 3 ТЕХНИЧЕСКИЙ РИСУНОК**
- 4 ОПИСАНИЕ И ХАРАКТЕРИСТИКИ ИЗДЕЛИЯ**
- 5 ПАРАМЕТРЫ ИЗДЕЛИЯ И МОДЕЛИ**
- 6 ЧТО НУЖНО ДЛЯ ПОШИВА**
- 7 РАСКЛАДКА ДЕТАЛЕЙ КРОЯ**
- 9 ДУБЛИРОВАНИЕ ДЕТАЛЕЙ КРОЯ**
- 10 ПОШАГОВАЯ ТЕХНОЛОГИЯ ПОШИВА ▼**
  - 10 ОБРАБОТКА ДЕРЖАТЕЛЯ ПОЛУКОЛЬЦА
  - 11 ОБРАБОТКА ПАТЫ
  - 12 ОБРАБОТКА ВЫТАЧЕК
  - 14 ОБРАБОТКА БОКОВЫХ ШВОВ ИЗДЕЛИЯ
  - 15 ОБРАБОТКА БОКОВЫХ ШВОВ ПОДКЛАДКИ
  - 16 СОЕДИНЕНИЕ ИЗДЕЛИЯ С ПОДКЛАДКОЙ
- 20 УСЛОВНЫЕ ОБОЗНАЧЕНИЯ**
- 21 ПОЛОЖЕНИЕ ОБ АВТОРСКОМ ПРАВЕ. КОНТАКТЫ.**



- **ОПИСАНИЕ МОДЕЛИ**

Юбка-баска длиной мини, слегка расклешенная к низу, посадка на талии. Задняя половинка с талиевыми вытачками. Края борта фигурные. Застежка на 2 притачные петли с полукольцам и 2 паты. Изделие на притачной подкладке.

Баска сшита из костюмной ткани, состав хлопок 40%, полиэстер 50%, лавсан 10%, плотность ткани 240 гр/м<sup>2</sup>. В качестве подкладки использована подкладочная ткань, состав вискоза 52%, полиэстер 48%, плотность 82 гр/м<sup>2</sup>.

- **ПРИБАВКИ НА СВОБОДУ ОБЛЕГАНИЯ**

- к обхвату талии 3,7 см
- к обхвату бедер 7 см

- **ДЛИНЫ И ШИРИНЫ ИЗДЕЛИЯ**

**Длина баски по боковому шву**

- для роста 152 см - 37,8 см
- для роста 158 см - 39,3 см
- для роста 164 см - 40,7 см
- для роста 170 см - 42,1 см
- для роста 176 см - 43,5 см
- для роста 182 см - 44,9 см

• ПАРАМЕТРЫ МОДЕЛИ (СМ)

	РОСТ	ОБХВАТ ГРУДИ	ОБХВАТ ТАЛИИ	ОБХВАТ БЁДЕР
	178	84	61	91

• ПАРАМЕТРЫ ИЗДЕЛИЯ

ОБХВАТ БЕДЕР (СМ) - 90

РОСТ (СМ) - 176



- **ЧТО НУЖНО ДЛЯ ПОШИВА**

Выкройка, ткань основная и подкладочная, нитки (1 катушка), косая клеевая кромка (шириной 1 см - 1 м), полукольца (ширина 3 см - 4 шт), прямострочная швейная машина, утюг с паром.

Для пошива подойдут костюмные или плательные ткани, умеренно плотные, хорошо держащие форму - габардин, креп, джинс, тонкий вельвет.

По составу материал может быть с содержанием натуральных (шерсть, хлопок), искусственных (вискоза), синтетических волокон (полиэстер, эластан) или смешанных (шерсть и полиэстер, вискоза и полиэстер, полиэстер и эластан).

Плотность основной ткани 175 - 300 гр/м<sup>2</sup>, плотность подкладочной ткани 80 - 120 гр/м<sup>2</sup>.

- **РАСХОД ОСНОВНОЙ ТКАНИ ПРИ ШИРИНЕ 140 СМ**

- для всех обхватов бедер и ростов - 65 см

- **РАСХОД ПОДКЛАДОЧНОЙ ТКАНИ ПРИ ШИРИНЕ 140 СМ**

- для роста от 152 до 164 см - 55 см

- для роста от 170 до 182 см - 60 см

- **ПОДГОТОВКА ТКАНИ К РАСКРОЮ**

Ткань необходимо продекатировать при помощи утюга с паром.

[КАК НАПЕЧАТАТЬ И СКЛЕИТЬ ВЫКРОЙКУ](#)

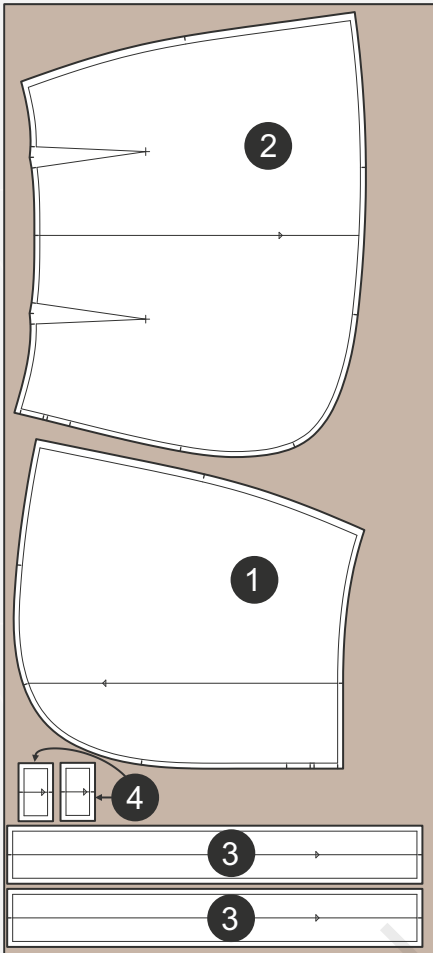
[КАК ПОДГОТОВИТЬ ВЫКРОЙКИ К РАСКРОЮ](#)

[ПРАВИЛА РАСКРОЯ](#)



• РАСКЛАДКА ДЕТАЛЕЙ КРОЯ ИЗ ОСОВНОЙ ТКАНИ С ЛИЦЕВОЙ СТОРОНЫ

Кромка



Кромка

**СПЕЦИФИКАЦИЯ ДЕТАЛЕЙ КРОЯ  
ИЗ ОСНОВНОЙ ТКАНИ**

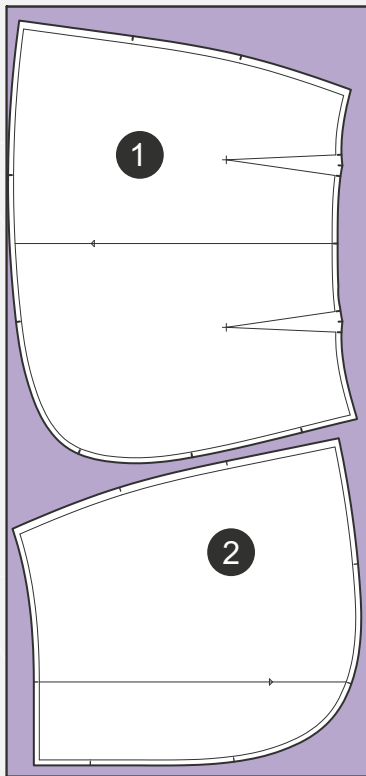
1. Передняя половинка - 1 деталь,
2. Задняя половинка - 1 деталь,
3. Пата - 2 детали,
4. Держатель для полуколец - 2 детали.

[ЗДЕСЬ ВЫ МОЖЕТЕ ОЗНАКОМИТЬСЯ С ПРАВИЛАМИ РАСКРОЯ](#)



- РАСКЛАДКА ДЕТАЛЕЙ КРОЯ ИЗ ПОДКЛАДОЧНОЙ ТКАНИ С ЛИЦЕВОЙ СТОРОНЫ

Кромка



Кромка

### СПЕЦИФИКАЦИЯ ДЕТАЛЕЙ КРОЯ ИЗ ПОДКЛАДОЧНОЙ ТКАНИ

1. Подкладка задней половинки - 1 деталь,
2. Подкладка передней половинки - 1 деталь.

[ЗДЕСЬ ВЫ МОЖЕТЕ ОЗНАКОМИТЬСЯ С ПРАВИЛАМИ РАСКРОЯ](#)





- Приклеить косую клеевую кромку к верхним срезам передней и задней половинок.



Косая клеевая кромка (ширина 1 см)

