



# ОПИСАНИЕ ПОШИВА ХУДИ NOAH

#HELPERSEW\_NOAH

КЛИКНИТЕ НА НАЗВАНИЕ ГЛАВЫ ДЛЯ БЫСТРОГО ПРЕХОДА



- 3 ТЕХНИЧЕСКИЙ РИСУНОК**
- 4 ОПИСАНИЕ И ХАРАКТЕРИСТИКИ ИЗДЕЛИЯ**
- 6 ПАРАМЕТРЫ ИЗДЕЛИЯ И МОДЕЛИ**
- 7 ЧТО НУЖНО ДЛЯ ПОШИВА**
- 8 РАСКЛАДКА ДЕТАЛЕЙ КРОЯ**
- 11 ДУБЛИРОВАНИЕ ДЕТАЛЕЙ КРОЯ**
- 12 ПОШАГОВАЯ ТЕХНОЛОГИЯ ПОШИВА ▼**
  - 12 ОБРАБОТКА КАПЮШОНА
  - 17 ОБРАБОТКА КАРМАНОВ
  - 20 ОБРАБОТКА РЕЛЬЕФНЫХ ШВОВ ПЕРЕДА
  - 22 ОБРАБОТКА РУКАВОВ
  - 25 ОБРАБОТКА ПЛЕЧЕВОГО ШВА И ВЕРХНЕГО ШВА РУКАВА
  - 26 ОБРАБОТКА БОКОВЫХ ШВОВ И ШВОВ РУКАВА
  - 27 ВТАЧИВАНИЕ КАПЮШОНА
  - 30 ОБРАБОТКА НИЗА ИЗДЕЛИЯ
  - 32 ОБРАБОТКА НИЗА РУКАВА
- 34 УСЛОВНЫЕ ОБОЗНАЧЕНИЯ**
- 35 ПОЛОЖЕНИЕ ОБ АВТОРСКОМ ПРАВЕ. КОНТАКТЫ.**



ЖЕЛАЕМ ПРИЯТНОГО ПОШИВА!



- **ОПИСАНИЕ МОДЕЛИ**

Выкройка, трикотаж основной, кулирная гладь для подкладки карманов, долевая клеевая кромка (ширина 1,5 см - 40 см), небольшой отрез дублерина под люверсы, киперная лента (40-50 см), эластичный круглый шнур (2-2,3 м), шнур для кулиски капюшона (1,2 м), стопоры (3 шт), нитки (5 катушек), прямострочная швейная машина, оверлок, плоскошовная машина утюг с паром, люверсы (диаметр 8 мм - 5 шт), пресс для установки люверсов.

Худи сшит из футера трехниточного с начесом, состав 80% хлопок, 20% полиэстер, плотность 320 гр/м<sup>2</sup>.

- **ПРИБАВКИ НА СВОБОДУ ОБЛЕГАНИЯ**

- к обхвату груди 37,5 см
- к обхвату талии 48 см
- к обхвату бёдер 23,5 см
- к обхвату плеча 21,5 см

- **ДЛИНЫ И ШИРИНЫ ИЗДЕЛИЯ**

**Длина изделия посередине спинки**

- для роста 152 см - 70,5 см
- для роста 158 см - 72 см
- для роста 164 см - 73,5 см
- для роста 170 см - 75 см
- для роста 176 см - 76,5 см
- для роста 182 см - 78 см

**Длина плечевого шва**

- для обхвата груди 80 см - 23,5 см
- для обхвата груди 84 см - 23,7 см
- для обхвата груди 88 см - 24 см
- для обхвата груди 92 см - 24,2 см
- для обхвата груди 96 см - 24,5 см
- для обхвата груди 100 см - 24,8 см
- для обхвата груди 104 см - 25 см
- для обхвата груди 108 см - 25,3 см

**Длина рукава**

- для роста 152 см - 44,8 см
- для роста 158 см - 47 см
- для роста 164 см - 49,2 см
- для роста 170 см - 51,4 см
- для роста 176 см - 53,6 см
- для роста 182 см - 55,8 см

ОБРАЗЕЦ ОПИСАНИЯ ПОШИВА

• ПАРАМЕТРЫ МОДЕЛИ (СМ)

	РОСТ	ОБХВАТ ГРУДИ	ОБХВАТ ТАЛИИ	ОБХВАТ БЁДЕР
	176	84	64	91

• ПАРАМЕТРЫ ИЗДЕЛИЯ

ОБХВАТ ГРУДИ (СМ) - 84

РОСТ (СМ) - 176



- **ЧТО НУЖНО ДЛЯ ПОШИВА**

Выкройка, трикотаж основной, кулирная гладь, небольшой отрез дублерина под люверсы, киперная лента (40-50 см), эластичный круглый шнур (2-2,3 м), шнур для кулиски капюшона (1,20 м), стопоры (3 шт), нитки (5 катушек), прямострочная швейная машина, оверлок, плоскошовная машина утюг с паром, люверсы (диаметр 8 мм - 5 шт), пресс для установки люверсов.

Для пошива подойдет трикотаж - футер двухниточный, трехниточный петельный или с начесом.

Плотность трикотажа 280 - 450 гр/м<sup>2</sup>.

- **РАСХОД ФУТЕРА ПРИ ШИРИНЕ 180 СМ**

**Для обхвата груди от 80 до 92 см**

- для роста от 152 до 158 см - 160 см
- для роста от 164 до 170 см - 165 см
- для роста от 176 до 182 см - 170 см

**Для обхвата груди от 96 до 108 см**

- для роста от 152 до 158 см - 175 см
- для роста от 164 до 170 см - 180 см
- для роста от 176 до 182 см - 185 см

[КАК НАПЕЧАТАТЬ И СКЛЕИТЬ ВЫКРОЙКУ](#)

[КАК ПОДГОТОВИТЬ ВЫКРОЙКИ К РАСКРОЮ](#)

[ПРАВИЛА РАСКРОЯ](#)

- **РАСХОД КУЛИРНОЙ ГЛАДИ ПРИ ШИРИНЕ 180 СМ**

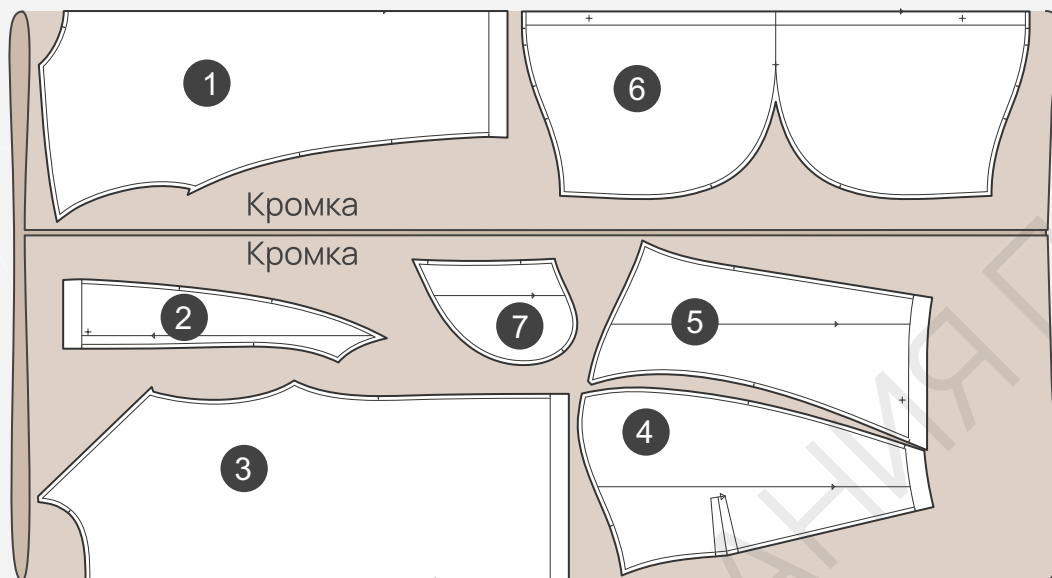
- для всех обхватов груди и ростов - 30 см

- **ПОДГОТОВКА ТРИКОТАЖА К РАСКРОЮ**

Перед раскроем трикотаж продекатировать при помощи утюга с паром.

- РАСКЛАДКА ДЕТАЛЕЙ КРОЯ ИЗ ФУТЕРА ДЛЯ ОБХВАТА ГРУДИ ОТ 80 ДО 92 СМ

Сгиб



Сгиб

### СПЕЦИФИКАЦИЯ ДЕТАЛЕЙ КРОЯ

1. Средняя часть переда - 1 деталь со сгибом,
2. Боковая часть переда - 2 детали,
3. Спинка - 1 деталь со сгибом,
4. Передняя часть рукава - 2 детали,
5. Локтевая часть рукава - 2 детали,
6. Капюшон - 1 деталь со сгибом,
7. Подкладка кармана - 2 детали.

**Важно!** При крое сделать надсечки (надрезы длиной 2-3 мм) по лекалам, а также по центру горловины переда и спинки.

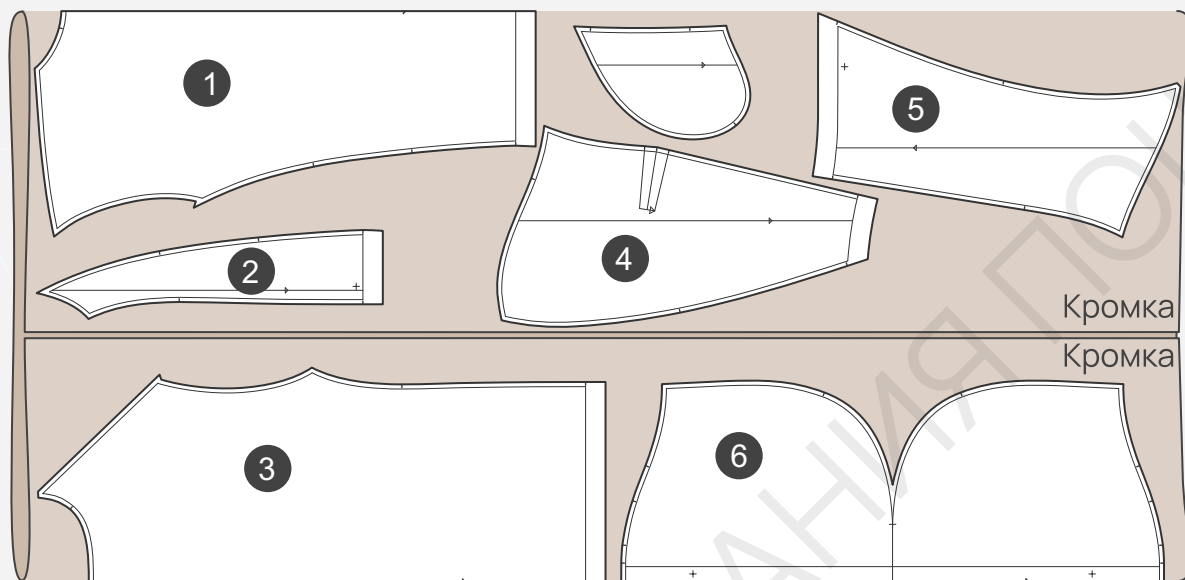
[ЗДЕСЬ ВЫ МОЖЕТЕ ОЗНАКОМИТЬСЯ С ПРАВИЛАМИ РАСКРОЯ](#)





- РАСКЛАДКА ДЕТАЛЕЙ КРОЯ ИЗ ФУТЕРА ДЛЯ ОБХВАТА ГРУДИ ОТ 96 ДО 108 СМ

Сгиб



Сгиб

## СПЕЦИФИКАЦИЯ ДЕТАЛЕЙ КРОЯ

1. Средняя часть переда - 1 деталь со сгибом,
2. Боковая часть переда - 2 детали,
3. Спинка - 1 деталь со сгибом,
4. Передняя часть рукава - 2 детали,
5. Локтевая часть рукава - 2 детали,
6. Капюшон - 1 деталь со сгибом,
7. Подкладка кармана - 2 детали.

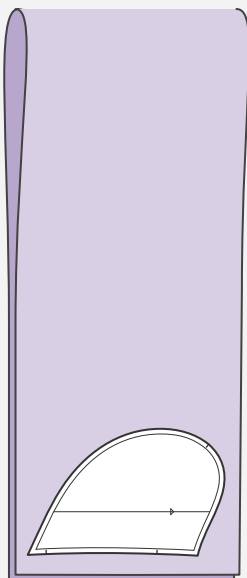
**Важно!** При крое сделать надсечки (надрезы длиной 2-3 мм) по лекалам, а также по центру горловины переда и спинки.

[ЗДЕСЬ ВЫ МОЖЕТЕ ОЗНАКОМИТЬСЯ С ПРАВИЛАМИ РАСКРОЯ](#)



- РАСКЛАДКА ДЕТАЛЕЙ КРОЯ ИЗ КУЛИРНОЙ ГЛАДИ

Сгиб



Кромка

### СПЕЦИФИКАЦИЯ ДЕТАЛЕЙ КРОЯ ИЗ КУЛИРНОЙ ГЛАДИ

1. Подкладка кармана - 2 детали.

[ЗДЕСЬ ВЫ МОЖЕТЕ ОЗНАКОМИТЬСЯ С ПРАВИЛАМИ РАСКРОЯ](#)



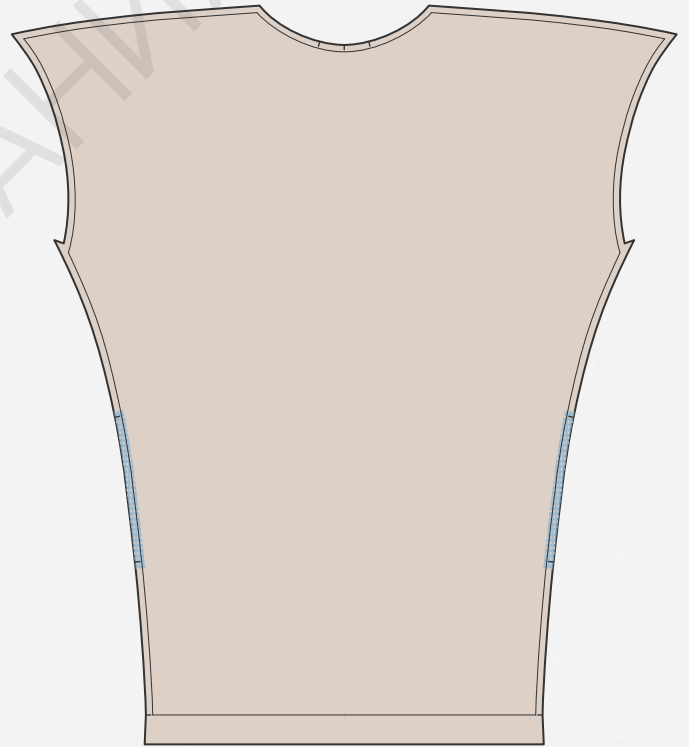
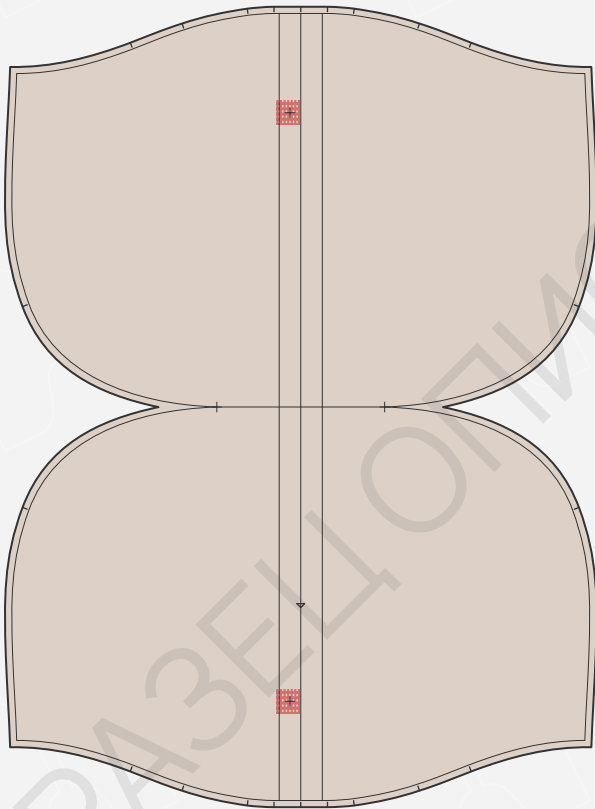
- Ориентируясь на лекало, продублировать дублирином места расположения люверсов с изнаночной стороны на внешней части капюшона, на локтевой части рукава, на боковой части переда. Проклеить долевой клеевой кромкой шириной 1,5 см участок под карманы на рельефных срезах средней части переда, заходя за надсечки начала кармана на 1 см.



Дублирин средней плотности



Клеевая долевая кромка (ширина 1,5 см)



## ОБРАБОТКА КАПЮШОНА

1. Ориентируясь на лекало, наметить места расположения люверсов на внешней части капюшона с лицевой стороны. Установить люверсы.

### КАК УСТАНОВИТЬ ЛЮВЕРС НА ТРИКОТАЖЕ

