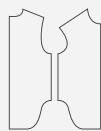


ОПИСАНИЕ ПОШИВА ЛОНГСЛИВА NANCY

#helpersew_nancy



Helper Sew

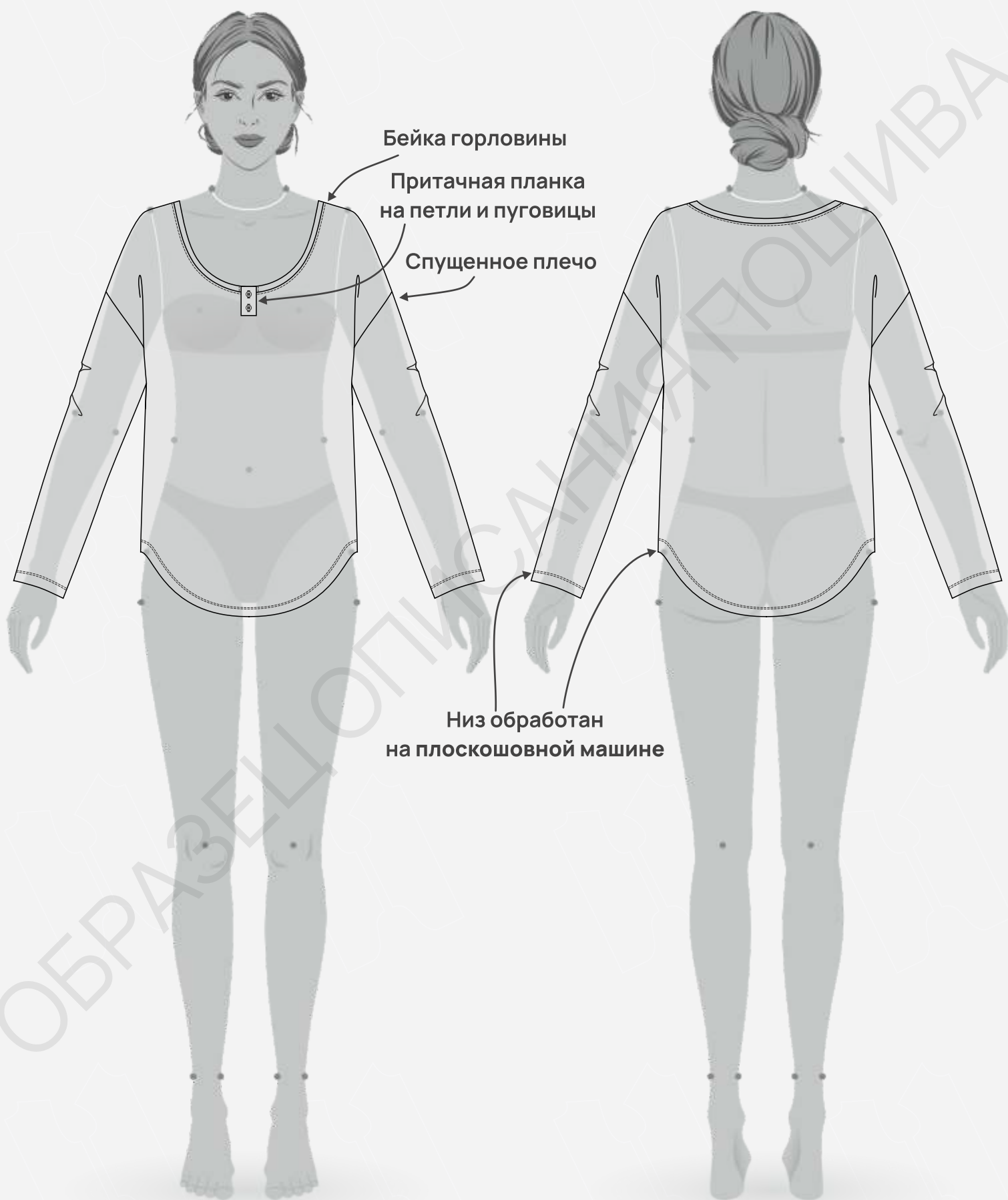
Кликните на название главы
для быстрого перехода



- 3 ТЕХНИЧЕСКИЙ РИСУНОК**
- 4 ОПИСАНИЕ И ХАРАКТЕРИСТИКИ ИЗДЕЛИЯ**
- 5 ПАРАМЕТРЫ ИЗДЕЛИЯ И МОДЕЛИ**
- 6 ЧТО НУЖНО ДЛЯ ПОШИВА**
- 7 РАСКЛАДКА ДЕТАЛЕЙ КРОЯ**
- 10 ДУБЛИРОВАНИЕ ДЕТАЛЕЙ КРОЯ**
- 11 ПОШАГОВАЯ ТЕХНОЛОГИЯ ПОШИВА ▼**
 - 11 СТАЧИВАНИЕ ПЛЕЧЕВЫХ ШВОВ
 - 12 ЗАГОТОВКА И ПРИТАЧИВАНИЕ БЕЙКИ ГОРЛОВИНЫ
 - 13 ОБРАБОТКА ЗАСТЕЖКИ
 - 18 ВТАЧИВАНИЕ РУКАВОВ
 - 19 СТАЧИВАНИЕ БОКОВЫХ ШВОВ
 - 20 ОБРАБОТКА НИЗА ИЗДЕЛИЯ
 - 21 ОБРАБОТКА НИЗА РУКАВА
 - 22 НАМЕЛКА И ОБРАБОТКА ПЕТЕЛЬ И ПУГОВИЦ
 - 23 ОКОНЧАТЕЛЬНАЯ УТЮЖКА ИЗДЕЛИЯ
- 24 УСЛОВНЫЕ ОБОЗНАЧЕНИЯ**
- 25 ПОЛОЖЕНИЕ ОБ АВТОРСКОМ ПРАВЕ. КОНТАКТЫ.**



ЖЕЛАЕМ ПРИЯТНОГО ПОШИВА!





● ОПИСАНИЕ МОДЕЛИ

Лонгслив свободного кроя. Рукав втачной со спущенной проймой. Горловина округлой формы с притачной бейкой. По шву притачивания бейки отстрочка на 1 мм. По переду притачная планка с застежкой на две петли и пуговицы. Линия низа фигурная. Низ изделия и низ рукавов обработаны на плоскошовной машине.

Лонгслив сшит из кулирной глади плотностью 200 гр/м².

● ПРИБАВКИ НА СВОБОДУ ОБЛЕГАНИЯ

- к обхвату груди 17 см
- к обхвату талии 36 см
- к обхвату бедер 13 см
- к обхвату плеча 10 см

● ОСНОВНЫЕ ДЛИНЫ И ШИРИНЫ ИЗДЕЛИЯ

Длина изделия по средней линии спинки с учетом бейки горловины

- для роста 158 см - 66 см
- для роста 164 см - 67 см
- для роста 170 см - 68,5 см
- для роста 176 см - 69,5 см

Длина рукава

- для роста 158 см - 46 см
- для роста 164 см - 48 см
- для роста 170 см - 50,5 см
- для роста 176 см - 52,5 см

Ширина плеча

- для обхвата груди от 80 до 88 см - 16 см
- для обхвата груди от 92 до 104 см - 17 см

● ПАРАМЕТРЫ МОДЕЛИ (СМ)

	Рост	Обхват груди	Обхват талии	Обхват бёдер
	171	85	61	89

● ПАРАМЕТРЫ ИЗДЕЛИЯ

Обхват груди (см) -

84

Рост (см) -

170





● ЧТО НУЖНО ДЛЯ ПОШИВА

Выкройка, трикотаж, нитки (4 катушки), пуговицы (диаметр 7 мм - 2 шт), дублерин для трикотажа (10 см), обычная швейная машина, оверлок, плоскошовная машина, утюг с паром.

Для пошива подойдут различные виды трикотажных полотен мягкие, пластичные - футер двухниточный, кулирная гладь, интерлок, трикотаж в мелкий рубчик.

По составу материал может быть с содержанием натуральных (хлопок), искусственных (вискоза), синтетических волокон (полиэстер, эластан) или смешанных (вискоза и эластан, хлопок и лайкра).

Плотность трикотажа 180 - 250 гр/м².

● РАСХОД ТРИКОТАЖА ПРИ ШИРИНЕ 150 СМ

- для роста от 158 до 164 см - 145 см

- для роста от 170 до 176 см - 155 см

● РАСХОД ТРИКОТАЖА ПРИ ШИРИНЕ 180 СМ

Для обхвата груди от 80 до 92 см:

- для роста от 158 до 164 см - 115 см

- для роста от 170 до 176 см - 125 см

Для обхвата груди от 96 до 104 см:

- для роста от 158 до 164 см - 120 см

- для роста от 170 до 176 см - 130 см

• Как напечатать и склеить выкройку

• Как подготовить выкройки к раскрою

• Правила раскроя



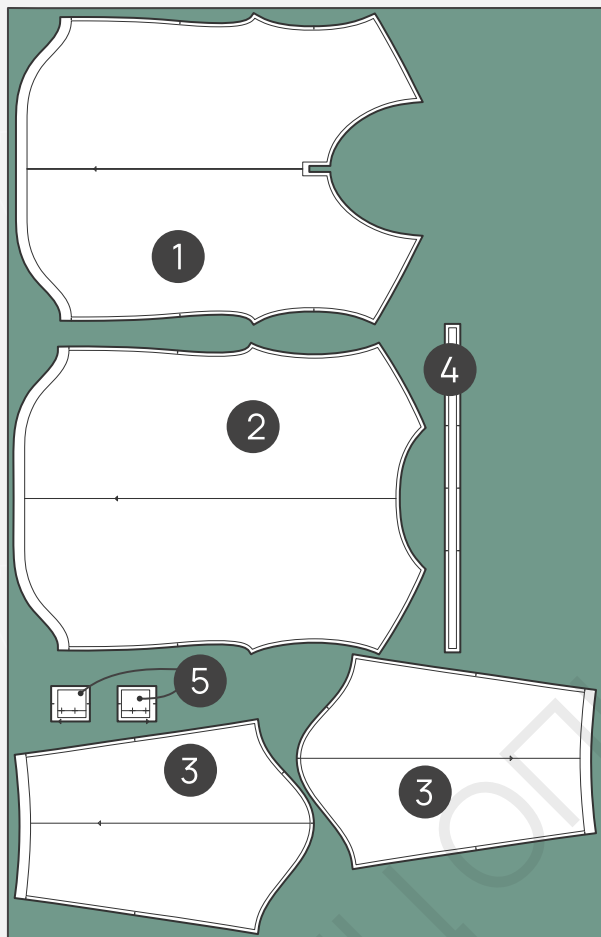
● ПОДГОТОВКА ТРИКОТАЖА К РАСКРОЮ

Трикотаж необходимо продекатировать при помощи утюга с паром.



- РАСКЛАДКА ДЕТАЛЕЙ КРОЯ ДЛЯ ОБХВАТА ГРУДИ ОТ 80 ДО 92 СМ ПРИ ШИРИНЕ ТРИКОТАЖА 180 СМ

Кромка



Кромка

СПЕЦИФИКАЦИЯ ДЕТАЛЕЙ КРОЯ

1. Перед - 1 деталь со сгибом,
2. Спинка - 1 деталь со сгибом,
3. Рукав - 2 детали,
4. Бейка горловины - 1 деталь,
5. Планка - 2 детали.

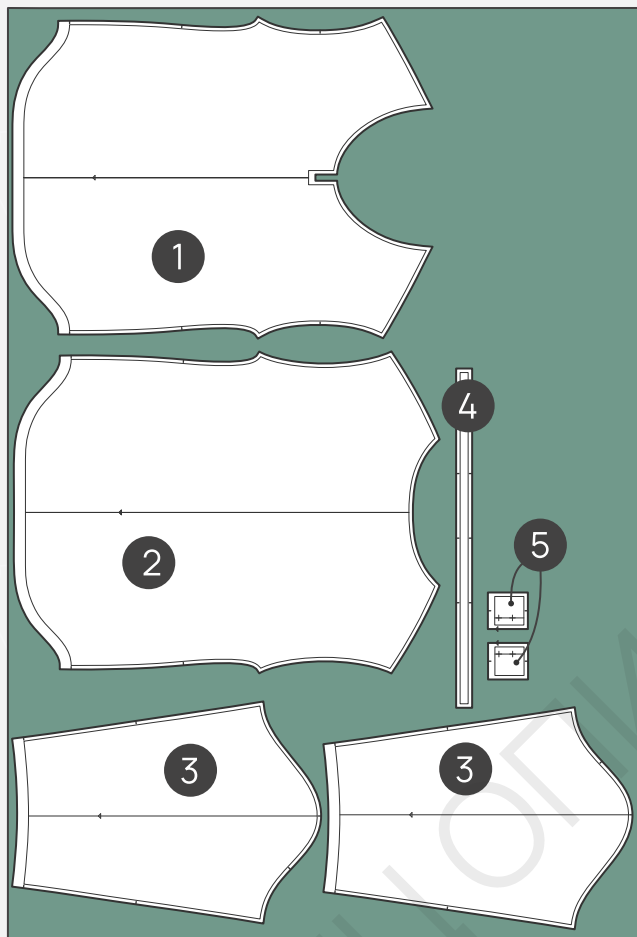
Здесь вы можете ознакомиться с правилами раскроя





- РАСКЛАДКА ДЕТАЛЕЙ КРОЯ ДЛЯ ОБХВАТА ГРУДИ ОТ 96 ДО 104 СМ ПРИ ШИРИНЕ ТРИКОТАЖА 180 СМ

Кромка



Кромка

СПЕЦИФИКАЦИЯ ДЕТАЛЕЙ КРОЯ

1. Перед - 1 деталь со сгибом,
2. Спинка - 1 деталь со сгибом,
3. Рукав - 2 детали,
4. Бейка горловины - 1 деталь,
5. Планка - 2 детали.

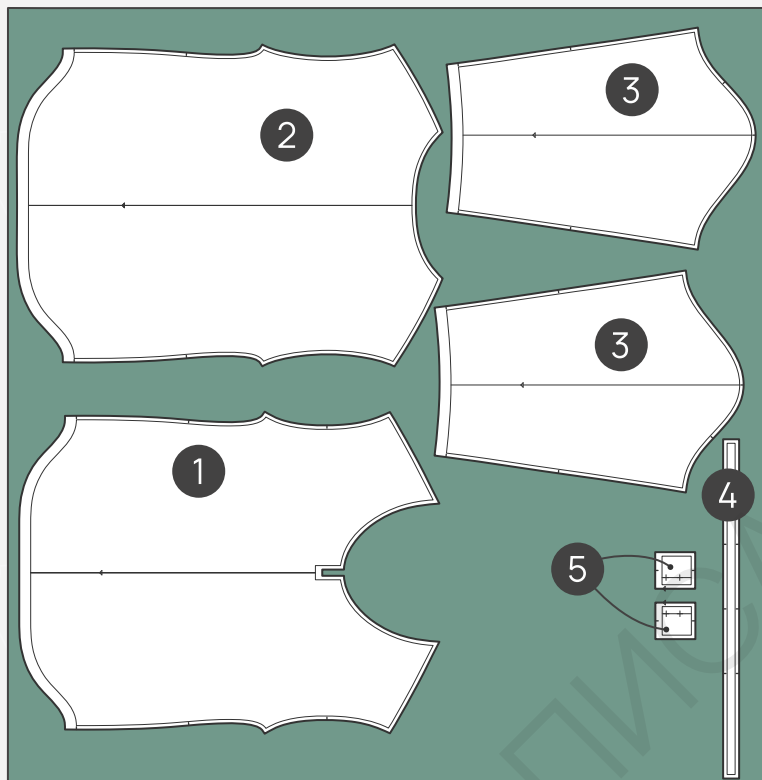
Здесь вы можете ознакомиться с правилами раскроя





● РАСКЛАДКА ДЕТАЛЕЙ КРОЯ ПРИ ШИРИНЕ ТРИКОТАЖА 150 СМ

Кромка



Кромка

СПЕЦИФИКАЦИЯ ДЕТАЛЕЙ КРОЯ

- 1. Перед - 1 деталь со сгибом,
- 2. Спинка - 1 деталь со сгибом,
- 3. Рукав - 2 детали,
- 4. Бейка горловины - 1 деталь,
- 5. Планка - 2 детали.

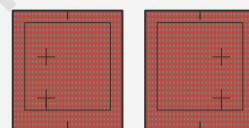
Здесь вы можете
ознакомиться с правилами
раскроя



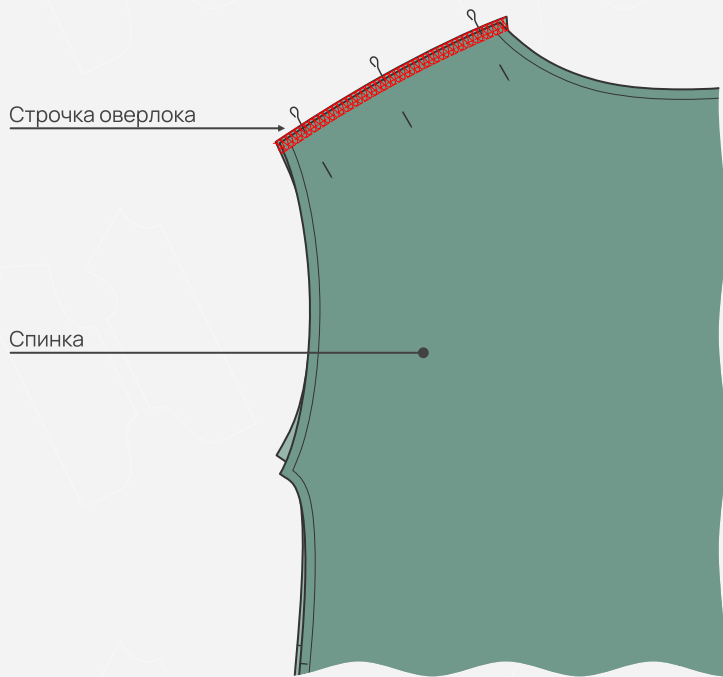
- Продублировать планки полностью. Приклеить прямоугольник из дублирина 4*1,5 см на перед по низу рамки.



Дублирин

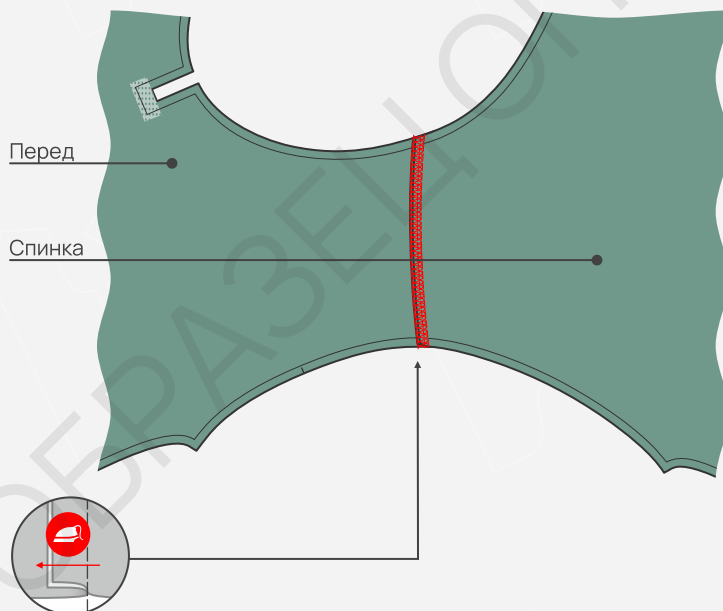


СТАЧИВАНИЕ ПЛЕЧЕВЫХ ШВОВ



- 1. Стачать плечевые швы. Сложить детали переда и спинки лицом внутрь. Уровнять срезы, зафиксировать булавками. Проложить строчку на оверлоке со стороны спинки.

Как заправить и настроить оверлок



- 2. Приутюжить плечевые швы, направляя припуски на перед.

Основные правила утюжки швов

